

Herausgeber:

Zentralwohlfahrtsstelle der Juden in Deutschland e. V.

Hebelstraße 6, 60318 Frankfurt am Main

Telefon: (069) 944371-0

Fax: (069) 49 48 17

www.zwst.org

Redaktion:

Heike von Bassewitz, bassewitz@zwst.org

März 2013

Download:

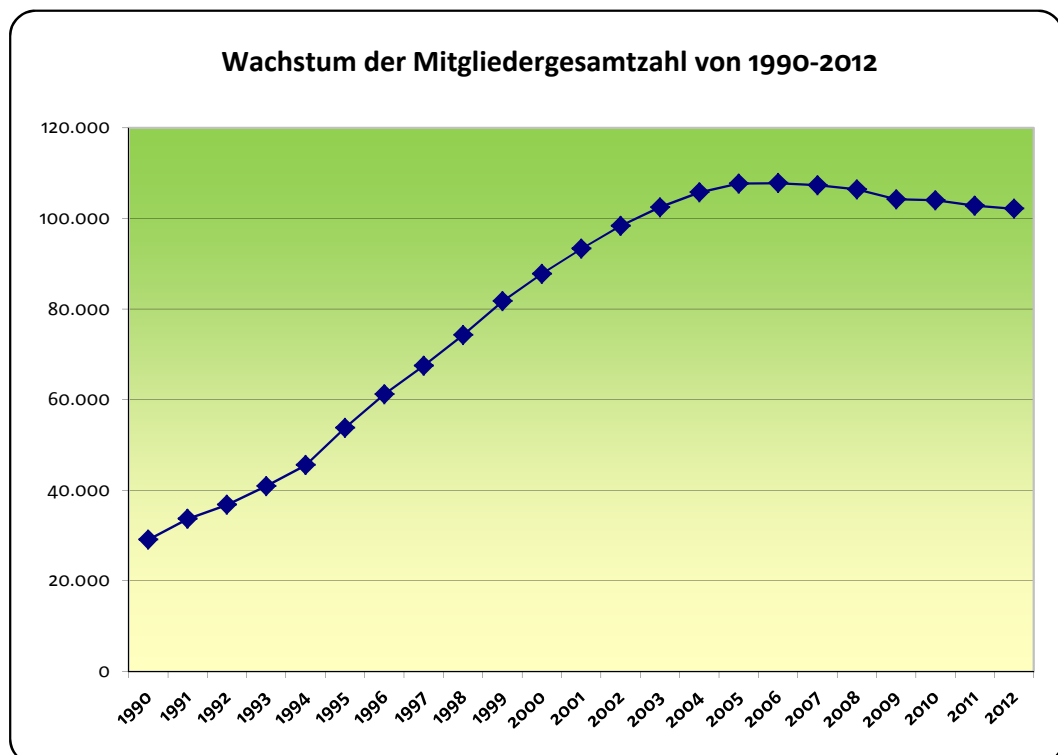
<http://www.zwst.org/de/service/mitgliederstatistik/>

(Auszug und vollständige Version)



Wachstum der Mitgliederzahl von 1990 bis 2012

Jahr	Mitglieder
1990	29.089
1991	33.692
1992	36.804
1993	40.917
1994	45.559
1995	53.797
1996	61.203
1997	67.471
1998	74.289
1999	81.739
2000	87.756
2001	93.326
2002	98.335
2003	102.472
2004	105.733
2005	107.677
2006	107.794
2007	107.330
2008	106.435
2009	104.241
2010	104.024
2011	102.797
2012	102.135





Mitgliederstatistik der jüdischen Gemeinden und Landesverbände: Zu- und Abgänge 2012

Landesverbände und Gemeinden	Zugänge 2012							Abgänge 2012							Summe Mitglieder 31-Dez-12
	Summe Mitglieder 01-Jan-12	ehemal. SU - Staaten	aus dem Ausland	aus anderen Gemeinden	Über- tritte	Geburten	Sonstige Zugänge	Summe Zugänge	Auswan- derung	in andere Gemeinden	Aus- tritte	Todes- fälle	Sonstige Abgänge	Summe Abgänge	
Baden	5.221	39	26	37	0	6	75	183	0	34	16	42	2	94	5.310
Bayern	7.102	10	1	9	5	1	21	47	5	44	10	50	78	187	6.962
Berlin	10.214	0	249	99	27	17	0	392	33	43	112	181	0	369	10.237
Brandenburg	1.006	34	0	17	0	10	26	87	2	5	4	10	0	21	1.072
Bremen	995	18	3	0	0	0	1	22	6	13	4	22	0	45	972
Frankfurt/M.	6.807	11	86	118	11	38	0	264	90	92	40	99	15	336	6.735
Hamburg	2.649	12	12	11	1	13	13	62	38	48	44	47	7	184	2.527
Hessen	4.971	24	4	10	6	17	17	78	11	28	9	76	8	132	4.917
Köln	4.308	24	14	27	5	13	0	83	25	45	26	66	0	162	4.229
Mecklenburg-Vorpommern	1.585	2	0	1	4	1	4	12	0	27	0	23	0	50	1.547
München	9.421	10	10	3	5	27	49	104	0	0	19	75	0	94	9.431
Niedersachsen ²	7.026	32	22	10	1	7	73	145	4	82	0	52	0	138	7.033
Niedersachsen (liberale) ³	1.212	14	0	14	0	1	0	29	2	6	0	21	0	29	1.212
Nordrhein	16.898	59	22	85	2	33	55	256	5	58	43	209	29	344	16.810
Nürnberg	1.914	8	0	20	0	0	28	56	0	3	0	8	0	11	1.959
Potsdam	378	0	0	0	0	0	36	36	0	24	7	5	0	36	378
Rheinland-Pfalz	3.311	24	0	4	0	1	11	40	1	8	5	42	1	57	3.294
Saar	1.019	0	1	14	1	0	1	17	5	8	4	19	7	43	993
Sachsen	2.663	59	2	18	9	2	0	90	6	47	7	38	0	98	2.655
Sachsen-Anhalt	1.504	30	2	7	0	2	1	42	3	30	6	25	1	65	1.481
Schleswig-Holstein ⁴	1.279	2	1	6	0	0	12	21	1	3	6	15	0	25	1.275
Schleswig-Holstein ⁵	672	0	0	21	1	1	1	24	0	0	0	1	0	1	695
Thüringen	839	11	0	0	1	0	0	12	0	43	0	12	0	55	796
Westfalen	6.789	16	4	25	0	9	20	74	5	55	31	94	15	200	6.663
Württemberg	3.014	42	2	7	0	0	0	51	14	38	11	50	0	113	2.952
Summe	102.797	481	461	563	79	199	444	2.227	256	784	404	1.282	163	2.889	102.135

² LV der Jüdischen Gemeinden von Niedersachsen

⁴ LV Jüdische Gemeinschaft Schleswig-Holstein

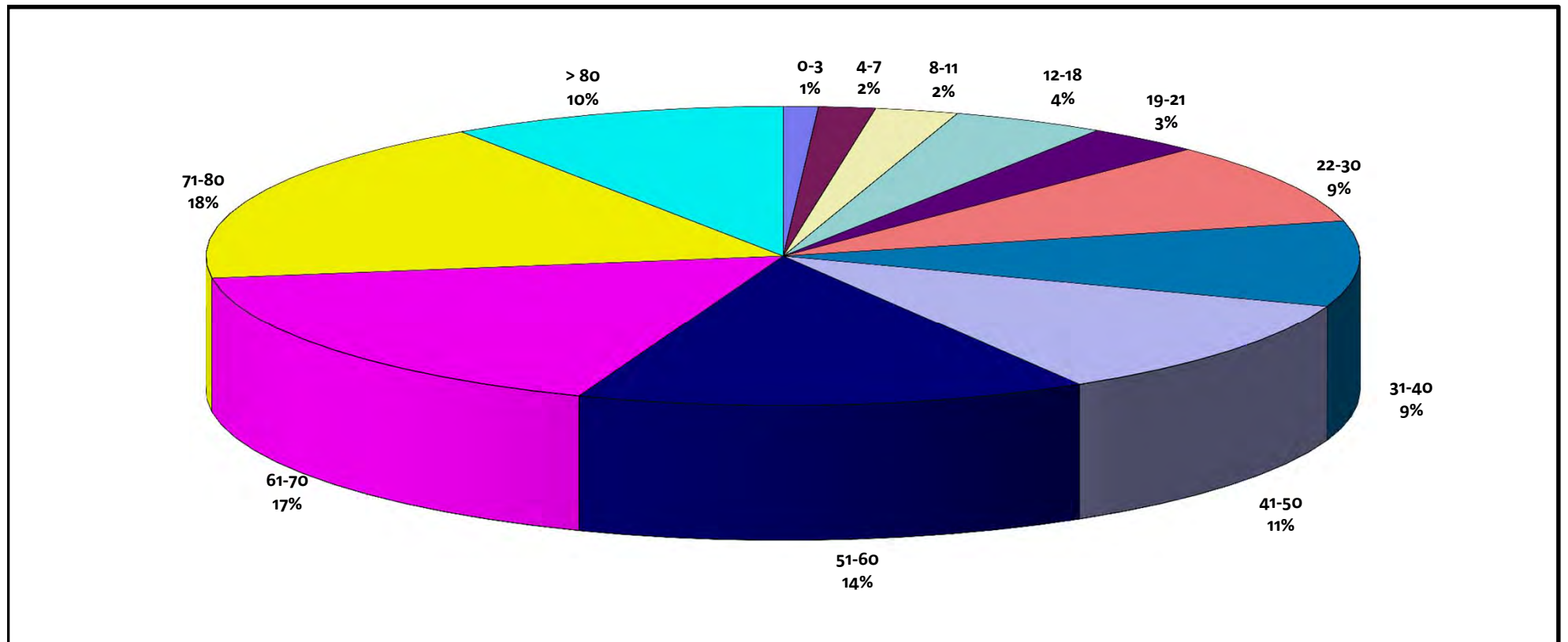
³ LV der Israelitischen Kultusgemeinden von Niedersachsen (liberale Gemeinden)

⁵ LV der Jüd. Gemeinden v. Schleswig-Holstein



Mitgliederstatistik - Altersgliederung - Stand 31.12.2012

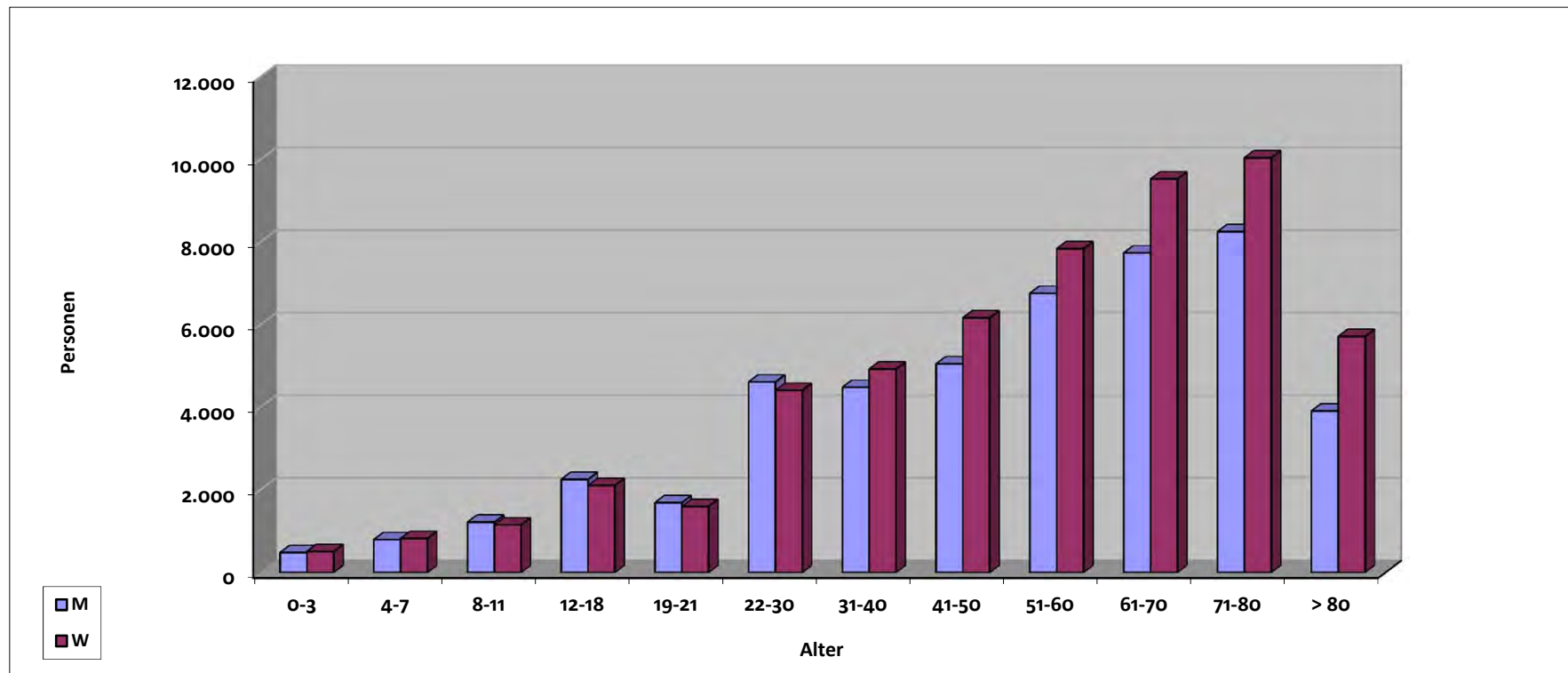
Mitglieder	Zahl		0-3	4-7	8-11	12-18	19-21	22-30	31-40	41-50	51-60	61-70	71-80	> 80
Gesamt	102.135	G	997	1.623	2.376	4.368	3.297	9.028	9.414	11.222	14.604	17.273	18.302	9.631
männlich	47.284	M	485	799	1.221	2.257	1.695	4.616	4.486	5.053	6.762	7.741	8.256	3.913
weiblich	54.851	W	512	824	1.155	2.111	1.602	4.412	4.928	6.169	7.842	9.532	10.046	5.718





Mitgliederstatistik - Altersgliederung - Stand 31.12.2012

Mitglieder	Zahl		0-3	4-7	8-11	12-18	19-21	22-30	31-40	41-50	51-60	61-70	71-80	> 80
männlich	47.284	M	485	799	1.221	2.257	1.695	4.616	4.486	5.053	6.762	7.741	8.256	3.913
weiblich	54.851	W	512	824	1.155	2.111	1.602	4.412	4.928	6.169	7.842	9.532	10.046	5.718
Gesamt	102.135	G	997	1.623	2.376	4.368	3.297	9.028	9.414	11.222	14.604	17.273	18.302	9.631

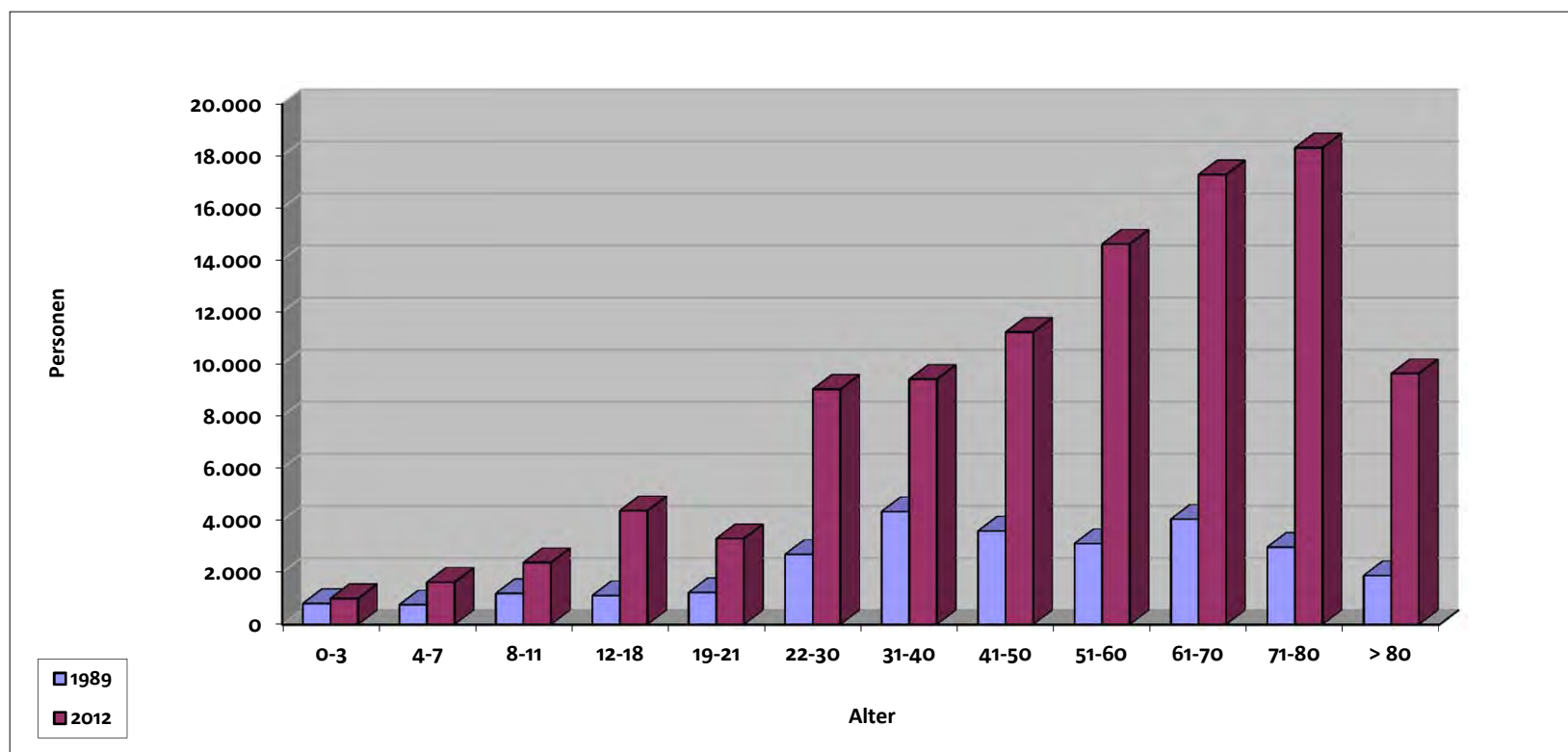


M: männlich, W: weiblich



Altersgliederung - Wachstumsvergleich der Jahre 1989/2012

Mitglieder	Jahr	0-3	4-7	8-11	12-18	19-21	22-30	31-40	41-50	51-60	61-70	71-80	> 80
27.711	1989	807	758	1.193	1.110	1.229	2.692	4.335	3.588	3.108	4.044	2.968	1.879
102.135	2012	997	1.623	2.376	4.368	3.297	9.028	9.414	11.222	14.604	17.273	18.302	9.631





Zu- und Abgänge der Jahre 1990 - 2012

Jahr	Summe Mitglieder 01.01.	Zugänge						Abgänge						Summe Mitglieder 31. 12. ...	
		ehemal. SU-Staaten	aus dem Ausland	aus anderen Gemeinden	Übertritte	Geburten	Sonstige Zugänge	Summe Zugänge	Auswanderung	in andere Gemeinden	Austritte	Todesfälle	Sonstige Abgänge		Summe Abgänge
1990	27.711	1.008	62	247	62	109	898	2.386	202	206	63	431	106	1.008	29.089
1991	29.089	5.198	93	460	41	121	159	6.072	359	365	73	444	228	1.469	33.692
1992	33.692	3.777	80	293	64	148	190	4.552	221	396	63	460	300	1.440	36.804
1993	36.804	5.205	112	285	58	117	406	6.183	381	566	85	555	483	2.070	40.917
1994	40.917	5.521	108	391	77	119	529	6.745	285	709	112	576	421	2.103	45.559
1995	45.559	8.851	228	497	34	104	450	10.164	206	609	168	501	442	1.926	53.797
1996	53.797	8.608	158	614	49	139	683	10.251	230	740	130	615	1.130	2.845	61.203
1997	61.203	7.092	212	640	40	99	396	8.479	283	955	203	608	162	2.211	67.471
1998	67.471	8.299	180	696	28	123	286	9.612	209	997	263	782	543	2.794	74.289
1999	74.289	8.929	223	817	77	147	619	10.812	254	1.176	355	862	715	3.362	81.739
2000	81.739	7.366	126	864	74	147	338	8.915	239	1.232	333	934	160	2.898	87.756
2001	87.756	7.152	199	675	73	117	345	8.561	206	1.241	329	990	225	2.991	93.326
2002	93.326	6.597	203	596	47	151	553	8.147	205	1.160	397	1.000	376	3.138	98.335
2003	98.335	6.216	258	745	74	164	413	7.870	226	1.211	406	1.185	705	3.733	102.472
2004	102.472	4.757	202	791	79	139	322	6.290	148	1.058	408	1.095	320	3.029	105.733
2005	105.733	3.124	256	496	61	128	1.336	5.401	227	924	308	1.178	820	3.457	107.677
2006	107.677	1.971	229	701	46	205	2.539	5.691	282	2.411	1.084	1.302	495	5.574	107.794
2007	107.794	1.296	202	551	48	168	425	2.690	251	893	575	1.051	384	3.154	107.330
2008	107.330	862	134	504	45	171	565	2.281	379	870	433	1.038	456	3.176	106.435
2009	106.435	704	216	473	50	183	398	2.024	189	681	403	1.137	1.808	4.218	104.241
2010	104.241	667	354	435	81	168	540	2.245	141	642	423	1.081	175	2.462	104.024
2011	104.024	636	177	413	79	212	382	1.899	233	701	449	1.195	548	3.126	102.797
2012	102.797	481	461	563	79	199	444	2.227	256	784	404	1.282	163	2.889	102.135
Zu- Abgänge 1990-2012	Summe 1990 27.711	Summe 104.317	4.473	12.747	1.366	3.378	13.216	Summe 139.497	5.612	20.527	7.467	20.302	11.165	Summe 65.073	Summe 2012 102.135