

## Unterbringung:

Unterbringung und koschere Verpflegung werden von der ZWST übernommen.

Bitte informieren Sie uns, wenn Sie streng koschere Verpflegung wünschen.

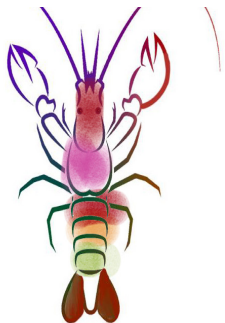
Fahrtkosten werden erstattet:

- PKW: 0,20 Cent / km bis max. 130,-€
- Bahn: Wir weisen ausdrücklich darauf hin, dass die Abrechnung der Fahrtkosten nur auf Grundlage des jeweils günstigsten Bahn-Tarifs (z.B. Sparpreis, Gruppenticket usw.) und nur gegen Vorlage des Fahrtausweises (Original) erfolgen kann.

## Absage:

Für Absagen, die schriftlich bis spätestens

10 Tage vor Beginn der Tagung bei der ZWST Frankfurt eingehen, werden 50 % des Teilnahmebetrages in Rechnung gestellt. Bei später eingehenden Absagen oder bei Nichtteilnahme werden der Teilnahmebetrag und die Hotelkosten als Stornogebühr berechnet.



**„Abenteuer Pubertät -  
Eine Herausforderung für die Familie“**

Tagung des Jüdischen  
Psychotherapeutischen  
Beratungszentrums (JBZ) und der  
Zentralwohlfahrtsstelle der Juden  
in Deutschland (ZWST)

Sonntag, 10.07.22 Frankfurt am Main

## Liebe Eltern, liebe Fachkräfte, liebe Interessierte,

Haben Sie schon einmal vom ‚Hummerkomplex‘ gehört?

Die Kinderärztin und Psychoanalytikerin Françoise Dolto beschreibt mit diesem Begriff, wie es Jugendlichen in der Pubertät geht: „Wenn ein Hummer den Panzer wechselt, verliert er zunächst seinen alten Panzer und ist dann so lange, bis ihm ein neuer gewachsen ist, ganz und gar schutzlos. Während dieser Zeit schwebt er in großer Gefahr.“ Was bei Jugendlichen bisweilen nach außen hart wie eine Schale wirkt, ist in Wirklichkeit also eine sehr verwundbare, weiche, schalen-lose Zeit.

In dieser Zeit müssen auch seine Eltern sich wandeln: von Eltern eines kleinen Kindes hin zu denen eines jungen Erwachsenen. Das ist nicht immer einfach und stellt oft die gesamte Familie vor große Herausforderungen.

Wir möchten Sie einladen, sich mit uns anhand von Vorträgen mit Fragen rund um die Pubertät zu beschäftigen. Dabei soll auch die Frage, welche Unterschiede und Gemeinsamkeiten es bei Jugendlichen mit und ohne Behinderung in dieser Phase gibt, in den Blick genommen werden. Im Anschluss an die Vorträge bieten Kleingruppen die Möglichkeit, eigene Überlegungen und Fragen mit anderen Eltern und Fachpersonal zu teilen.

Quelle: Françoise Dolto, Von den Schwierigkeiten erwachsen zu werden, (Klett-Cotta, 1999)

## Programm

- 09:30 Ankommen**
- 10:00 Begrüßung**  
Susi Ajnwojner (JBZ)  
Dr. Dinah Kohan (ZWST)
- 10:30 Impulsvortrag**  
Entwicklungsaufgaben und Herausforderungen in der Pubertät  
Dr. med. Silke Pless
- 11:30 Kaffeepause**
- 11:40 Impulsvortrag**  
Psychische Folgen von körperlicher Beeinträchtigung in der Pubertät  
Matthias Heitmann, Marin Tenorth
- 12:40 Mittagsimbiss**
- 13:30 Impulsvortrag**  
Zur sexuellen Entwicklung von Jugendlichen mit und ohne Behinderung  
Prof. Dr. Svenja Heck
- 14:30 Kaffeepause**
- 15:00 Workshops mit Referent:innen**
- 16:30 Resümee der Tagung und Ausblick**
- 17:00 Ende der Tagung**

## Anmeldung

**Hybride Tagung:** Sonntag, 10.07.22

**Ort:** Sigmund-Freud-Institut,  
Myliusstraße 20, 60323 Frankfurt/M

**Information und Anmeldung  
bis 17.05.2022 unter:**

<https://zwst.org/de/angebote/inklusionsfachbereich-gesher/termine>

**Teilnahmegebühren** für die Tagung:

- Hybride Teilnahme (kostenfrei)
- 10 € (ohne Unterbringung)
- 25 € für Interessierte/n mit Unterbringung
- 50€ für Mitarbeiter/Innen einer Einrichtung mit Unterbringung

Bitte wenden Sie sich bei Schwierigkeiten einer Finanzierung vertrauensvoll an Marina Chekalina.

## Referent:innen

**Prof. Dr. Svenja Heck**, Professorin für Behinder-  
ten- und Heilpädagogik und Studiendekanin am  
Fachbereich Soziale Arbeit an der Hochschule  
Darmstadt

**Dipl.-Psych. Matthias Heitmann**, leitender klini-  
scher Psychologe, Kinder- und Jugendlichenpsy-  
chotherapeut am Clementine-Kinderhospital,  
Frankfurt am Main

**Oberärztin Marin Tenorth**, Neuropädiaterin am  
Clementine-Kinderhospital, Frankfurt am Main

**Dr. med. Silke Pless**, Fachärztin für Psychoso-  
matische Medizin und Psychotherapie, Psycho-  
analyse und Gruppenanalyse, Gießen