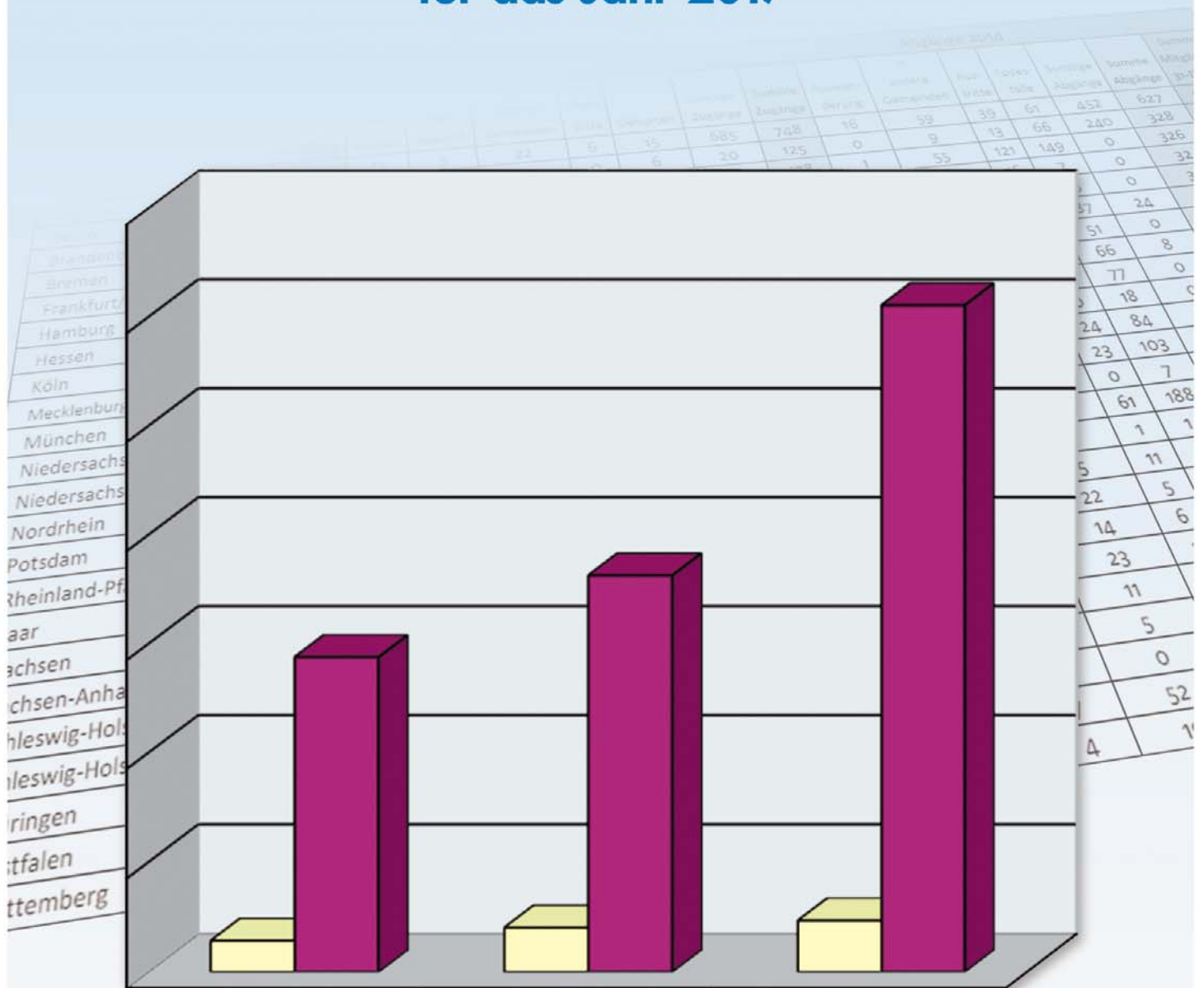




Mitgliederstatistik der jüdischen Gemeinden und Landesverbände in Deutschland für das Jahr 2017



Inhalt

Gesamtübersicht 2017

Wachstum der Mitgliederzahl 1990-2017	1
Jüdische Gemeinden und Landesverbände: Zu- und Abgänge 2017	2
Altersgliederung 2017	3
Altersgliederung – Wachstumsvergleich 1989/2017	5
Zu- und Abgänge 1990-2017	6

Mitgliederzahlen und Altersgliederung der Landesverbände und Gemeinden 2017

Israelitische Religionsgemeinschaft Baden	7
Landesverband der Israelitischen Kultusgemeinden in Bayern	10
Jüdische Gemeinde zu Berlin	13
Landesverband der Jüdischen Gemeinden Land Brandenburg	15
Jüdische Gemeinde Stadt Potsdam	18
Jüdische Gemeinde im Lande Bremen	20
Jüdische Gemeinde Frankfurt/Main	22
Jüdische Gemeinde in Hamburg	24
Landesverband der Jüdischen Gemeinden in Hessen	26
Synagogen-Gemeinde Köln	29
Landesverband der Jüdischen Gemeinden in Mecklenburg-Vorpommern	31
Israelitische Kultusgemeinde München und Oberbayern	33
Landesverband der Jüdischen Gemeinden von Niedersachsen	35
Landesverband der Israelitischen Kultusgemeinden von Niedersachsen	38
Landesverband der Jüdischen Gemeinden von Nordrhein	41
Landesverband der Jüdischen Gemeinden von Rheinland-Pfalz	44
Synagogengemeinde Saar	47
Landesverband Sachsen der Jüdischen Gemeinden	49
Landesverband Jüdischer Gemeinden Sachsen-Anhalt	51
Landesverband Jüdische Gemeinschaft Schleswig-Holstein	53
Landesverband der Jüdischen Gemeinden von Schleswig-Holstein	55
Jüdische Landesgemeinde Thüringen	58
Landesverband der Jüdischen Gemeinden von Westfalen-Lippe	60
Israelitische Religionsgemeinschaft Württemberg	63

Hrsg.: Zentralwohlfahrtsstelle der Juden in Deutschland e. V.

Hebelstraße 6, 60318 Frankfurt am Main,

Telefon: (069) 944371-0, www.zwst.org

Redaktion: Heike von Bassewitz, ZWST-Öffentlichkeitsarbeit

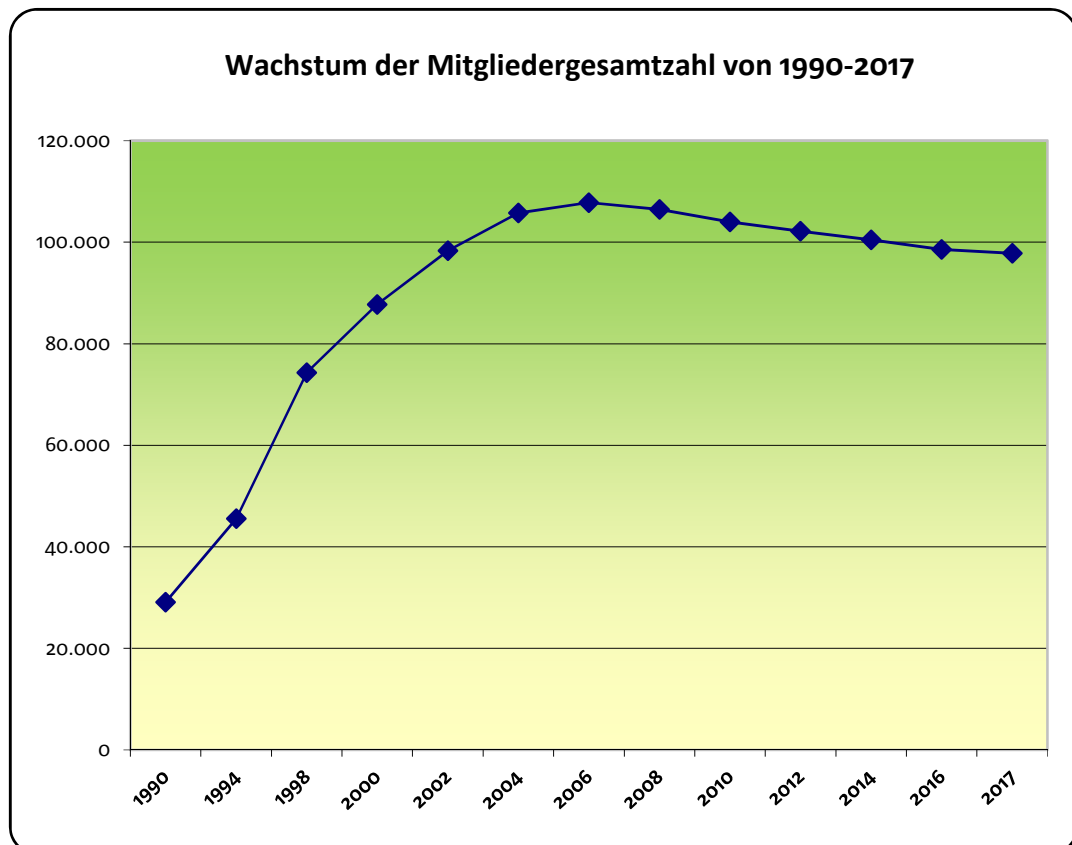
Mail: oeffentlichkeitsarbeit@zwst.org

März 2018

Download: <http://www.zwst.org/de/service/mitgliederstatistik/>

(Auszug und vollständige Version)

Jahr	Mitglieder
1990	29.089
1992	36.804
1994	45.559
1996	61.203
1998	74.289
2000	87.756
2000	87.756
2001	93.326
2002	98.335
2003	102.472
2004	105.733
2005	107.677
2006	107.794
2007	107.330
2008	106.435
2009	104.241
2010	104.024
2011	102.797
2012	102.135
2013	101.338
2014	100.437
2015	99.695
2016	98.594
2017	97.791





Mitgliederstatistik der jüdischen Gemeinden und Landesverbände: Zu- und Abgänge 2017

Landesverbände und Gemeinden	Zugänge 2017							Abgänge 2017							Summe Mitglieder 31-Dez-17
	Summe Mitglieder 01-Jan-17	ehemal. SU - Staaten	aus dem Ausland	aus anderen Gemeinden	Über- tritte	Geburten	Sonstige Zugänge	Summe Zugänge	Auswan- derung	in andere Gemeinden	Aus- tritte	Todes- fälle	Sonstige Abgänge	Summe Abgänge	
Baden	5.383	26	15	31	4	5	43	124	11	50	51	74	49	235	5.272
Bayern	8.709	92	2	73	0	10	15	192	0	28	19	138	11	196	8.705
Berlin	9.735	0	124	20	10	32	0	186	22	67	125	181	0	395	9.526
Brandenburg	1.224	3	0	9	0	5	10	27	0	3	0	11	212	226	1.025
Bremen	907	0	1	0	0	0	12	13	1	8	3	24	0	36	884
Frankfurt/M.	6.503	24	63	51	14	33	15	200	36	28	50	89	36	239	6.464
Hamburg	2.447	26	2	16	2	11	0	57	10	9	10	53	0	82	2.422
Hessen	4.676	13	0	27	1	5	19	65	11	31	13	88	9	152	4.589
Köln	4.026	9	5	22	1	20	0	57	7	13	14	77	2	113	3.970
Mecklenburg-Vorpommern	1.342	1	1	0	0	1	3	6	0	8	9	26	0	43	1.305
München	9.485	17	31	30	7	19	13	117	43	29	35	101	29	237	9.365
Niedersachsen ²	6.724	3	9	27	8	9	29	85	0	23	7	119	0	149	6.660
Niedersachsen (liberale) ³	1.222	1	6	0	1	1	0	9	0	0	0	3	0	3	1.228
Nordrhein	16.200	361	48	134	3	66	14	626	2	51	51	195	15	314	16.512
Potsdam ⁴	414	4	0	1	0	0	6	11	0	0	0	8	0	8	417
Rheinland-Pfalz	3.145	25	1	9	0	2	2	39	0	11	2	54	0	67	3.117
Saar	894	0	0	1	0	1	2	4	6	1	1	20	0	28	870
Sachsen	2.533	37	9	5	2	6	0	59	0	9	7	52	0	68	2.524
Sachsen-Anhalt	1.340	6	0	16	0	3	1	26	1	13	2	20	0	36	1.330
Schleswig-Holstein ⁵	1.161	1	0	7	0	1	5	14	0	11	2	26	0	39	1.136
Schleswig-Holstein ⁶	698	5	0	8	2	1	3	19	0	2	2	5	11	20	697
Thüringen	710	0	0	1	0	3	2	6	0	1	0	12	0	13	703
Westfalen	6.251	60	5	16	0	15	22	118	2	31	19	81	14	147	6.222
Württemberg	2.865	46	6	11	7	2	0	72	3	35	3	48	0	89	2.848
Summe	98.594	760	328	515	62	251	216	2.132	155	462	425	1.505	388	2.935	97.791

² LV der Jüdischen Gemeinden von Niedersachsen

⁴ Gemeinde der Stadt Potsdam

⁶ LV der Jüd. Gemeinden von Schleswig-Holstein

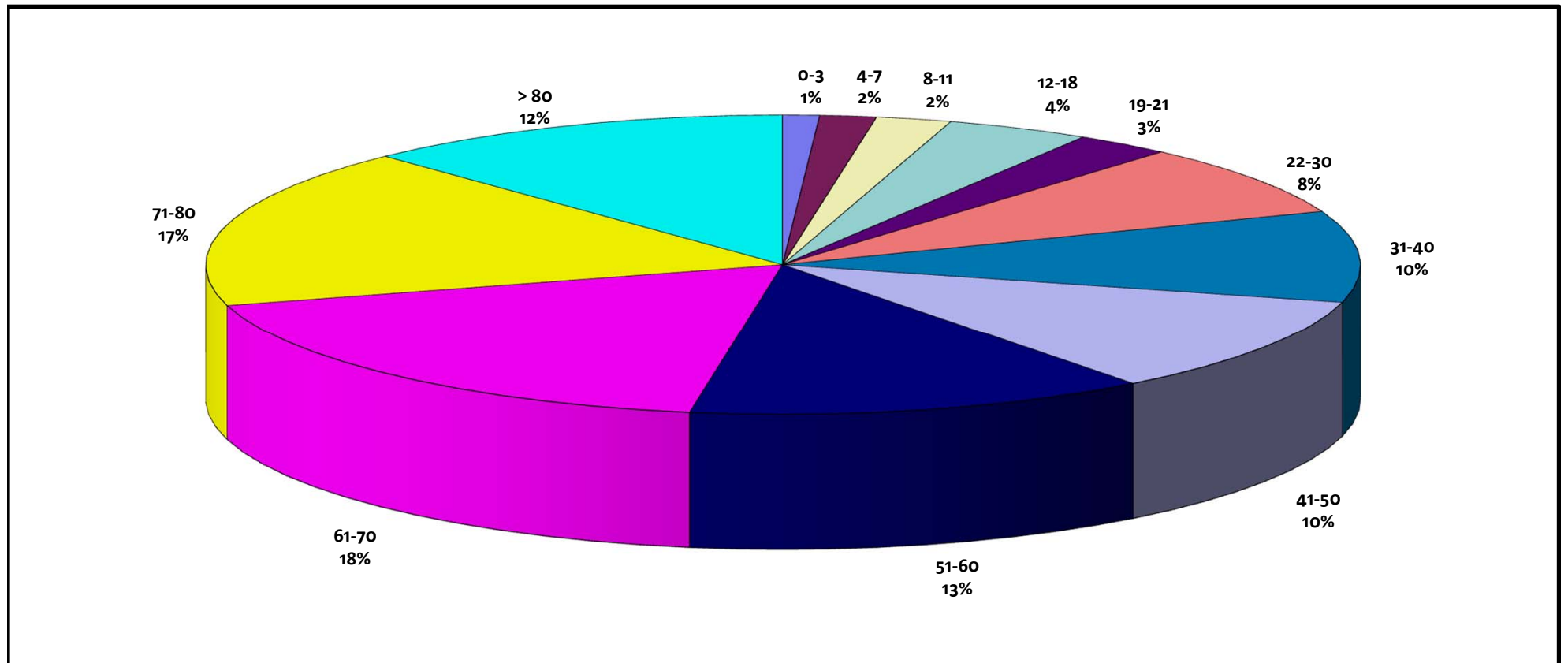
³ LV der Israelitischen Kultusgemeinden von Niedersachsen (liberale Gemeinden)

⁵ LV Jüdische Gemeinschaft Schleswig-Holstein



Mitgliederstatistik - Altersgliederung - Stand 31.12.2017

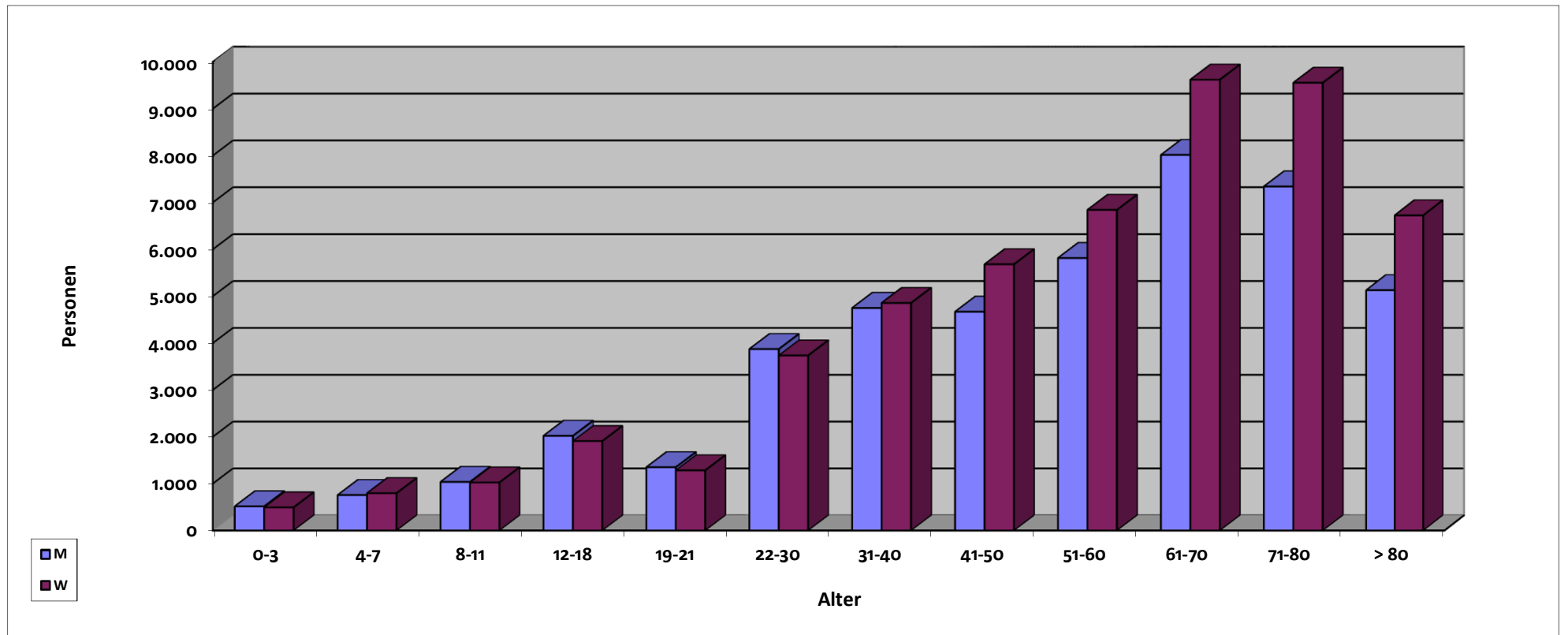
Mitglieder	Zahl		0-3	4-7	8-11	12-18	19-21	22-30	31-40	41-50	51-60	61-70	71-80	> 80
Gesamt	97.791	G	1.006	1.550	2.061	3.930	2.635	7.609	9.608	10.351	12.658	17.634	16.896	11.853
männlich	45.271	M	514	755	1.037	2.021	1.351	3.872	4.751	4.670	5.816	8.014	7.342	5.128
weiblich	52.520	W	492	795	1.024	1.909	1.284	3.737	4.857	5.681	6.842	9.620	9.554	6.725





Mitgliederstatistik - Altersgliederung - Stand 31.12.2017

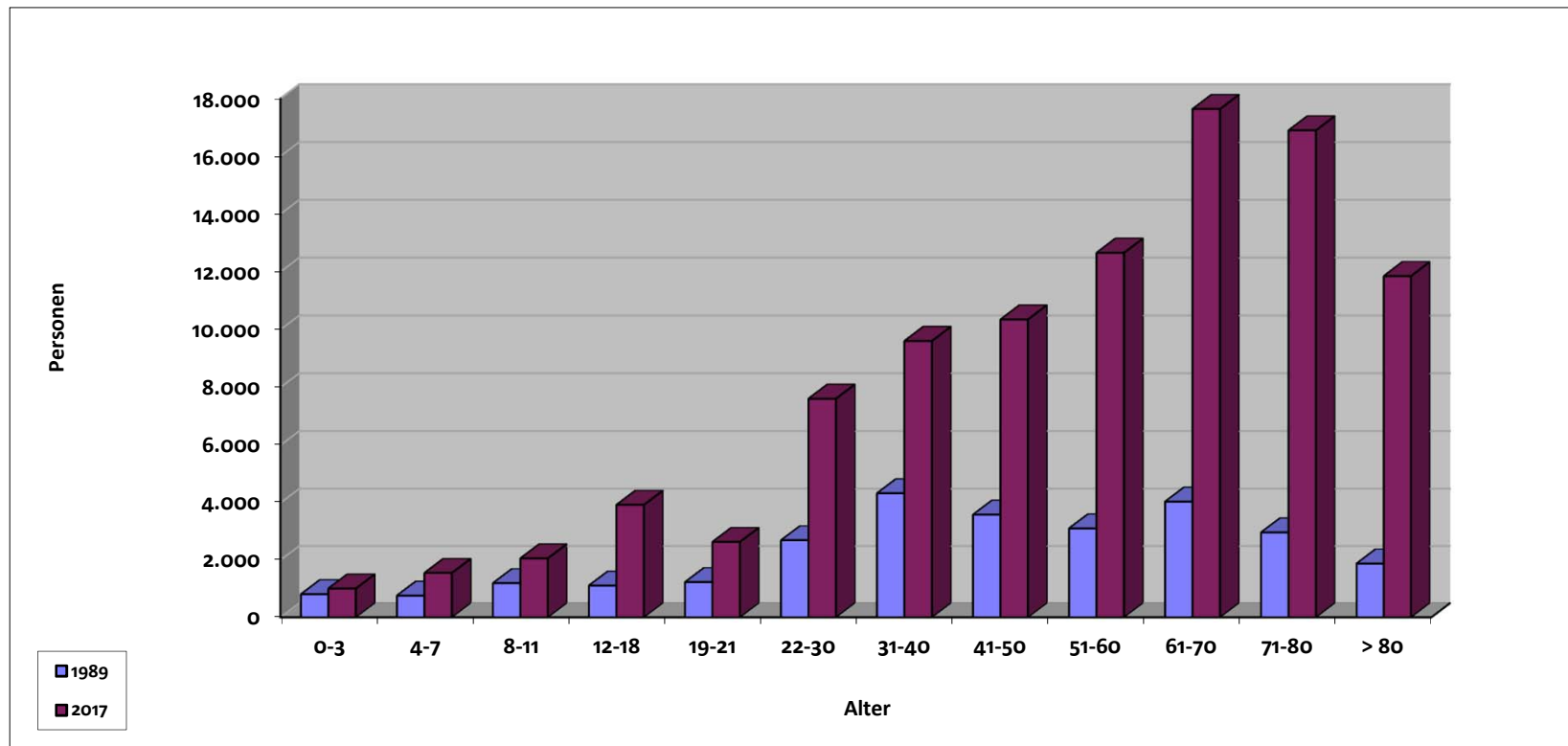
Mitglieder	Zahl		0-3	4-7	8-11	12-18	19-21	22-30	31-40	41-50	51-60	61-70	71-80	> 80
männlich	45.271	M	514	755	1.037	2.021	1.351	3.872	4.751	4.670	5.816	8.014	7.342	5.128
weiblich	52.520	W	492	795	1.024	1.909	1.284	3.737	4.857	5.681	6.842	9.620	9.554	6.725
Gesamt	97.791	G	1.006	1.550	2.061	3.930	2.635	7.609	9.608	10.351	12.658	17.634	16.896	11.853





Altersgliederung - Wachstumsvergleich der Jahre 1989/2017

Mitglieder	Jahr	0-3	4-7	8-11	12-18	19-21	22-30	31-40	41-50	51-60	61-70	71-80	> 80
27.711	1989	807	758	1.193	1.110	1.229	2.692	4.335	3.588	3.108	4.044	2.968	1.879
97.791	2017	1.006	1.550	2.061	3.930	2.635	7.609	9.608	10.351	12.658	17.634	16.896	11.853





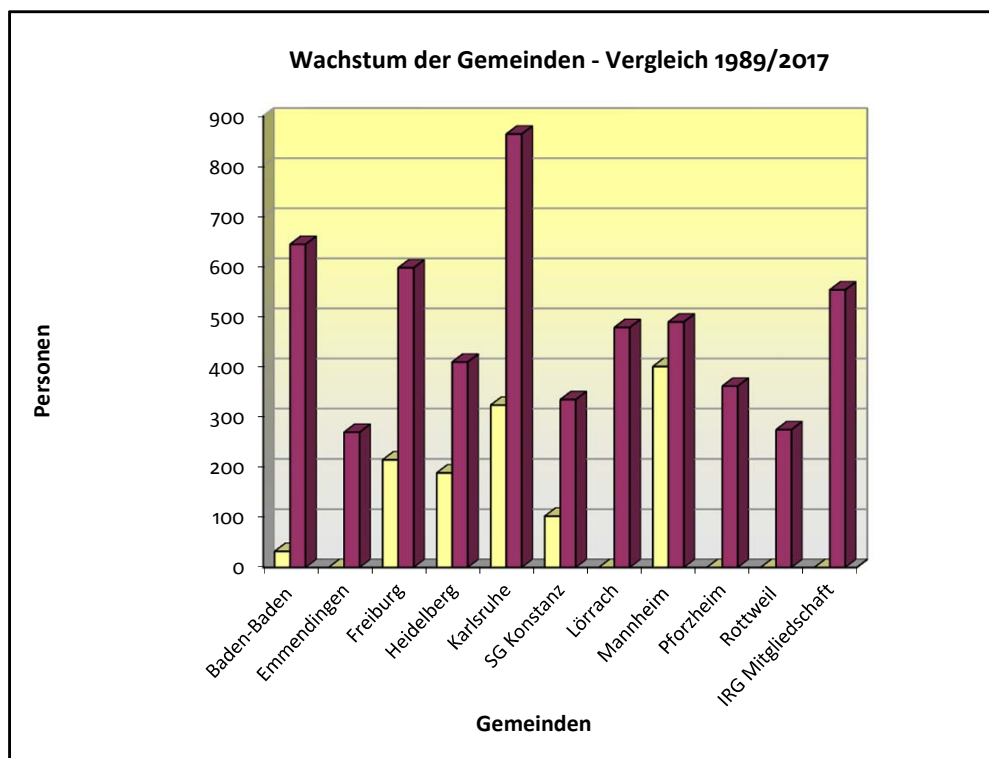
Zu- und Abgänge der Jahre 1990 - 2017

Jahr	Mitglieder 01.01.	Zugänge							Abgänge					Mitglieder 31.12. ...	
		ehem. SU- Staaten	aus dem Ausland	andere Gemeinden	Über- tritte	Geburten	Sonstige Zugänge	Summe Zugänge	Auswan- derung	andere Gemeinden	Aus- tritte	Todes- fälle	Sonstige Abgänge		Summe Abgänge
1990	27.711	1.008	62	247	62	109	898	2.386	202	206	63	431	106	1.008	29.089
1992	33.692	3.777	80	293	64	148	190	4.552	221	396	63	460	300	1.440	36.804
1994	40.917	5.521	108	391	77	119	529	6.745	285	709	112	576	421	2.103	45.559
1996	53.797	8.608	158	614	49	139	683	10.251	230	740	130	615	1.130	2.845	61.203
1998	67.471	8.299	180	696	28	123	286	9.612	209	997	263	782	543	2.794	74.289
2000	81.739	7.366	126	864	74	147	338	8.915	239	1.232	333	934	160	2.898	87.756
2001	87.756	7.152	199	675	73	117	345	8.561	206	1.241	329	990	225	2.991	93.326
2002	93.326	6.597	203	596	47	151	553	8.147	205	1.160	397	1.000	376	3.138	98.335
2003	98.335	6.216	258	745	74	164	413	7.870	226	1.211	406	1.185	705	3.733	102.472
2004	102.472	4.757	202	791	79	139	322	6.290	148	1.058	408	1.095	320	3.029	105.733
2005	105.733	3.124	256	496	61	128	1.336	5.401	227	924	308	1.178	820	3.457	107.677
2006	107.677	1.971	229	701	46	205	2.539	5.691	282	2.411	1.084	1.302	495	5.574	107.794
2007	107.794	1.296	202	551	48	168	425	2.690	251	893	575	1.051	384	3.154	107.330
2008	107.330	862	134	504	45	171	565	2.281	379	870	433	1.038	456	3.176	106.435
2009	106.435	704	216	473	50	183	398	2.024	189	681	403	1.137	1.808	4.218	104.241
2010	104.241	667	354	435	81	168	540	2.245	141	642	423	1.081	175	2.462	104.024
2011	104.024	636	177	413	79	212	382	1.899	233	701	449	1.195	548	3.126	102.797
2012	102.797	481	461	563	79	199	444	2.227	256	784	404	1.282	163	2.889	102.135
2013	102.135	467	444	409	70	250	188	1.828	150	584	418	1.244	229	2.625	101.338
2014	101.338	365	286	515	64	241	957	2.428	169	521	527	1.330	782	3.329	100.437
2015	100.437	473	201	592	59	277	340	1.942	142	544	422	1.476	100	2.684	99.695
2016	99.695	359	409	418	98	265	273	1.822	187	567	412	1.498	259	2.923	98.594
2017	98.594	760	328	515	62	251	216	2.132	155	462	425	1.505	388	2.935	97.791



Wachstum der Gemeinden - 1989/2017

Gemeinde	Mitglieder	Mitglieder
	1989	2017
Baden-Baden	32	644
Emmendingen	0	269
Freiburg	214	597
Heidelberg	188	409
Karlsruhe	323	864
SG Konstanz	102	334
Lörrach	0	478
Mannheim	400	489
Pforzheim	0	361
Rottweil	0	274
IRG Mitgliedschaft	0	553
Summe LV Baden	1.259	5.272





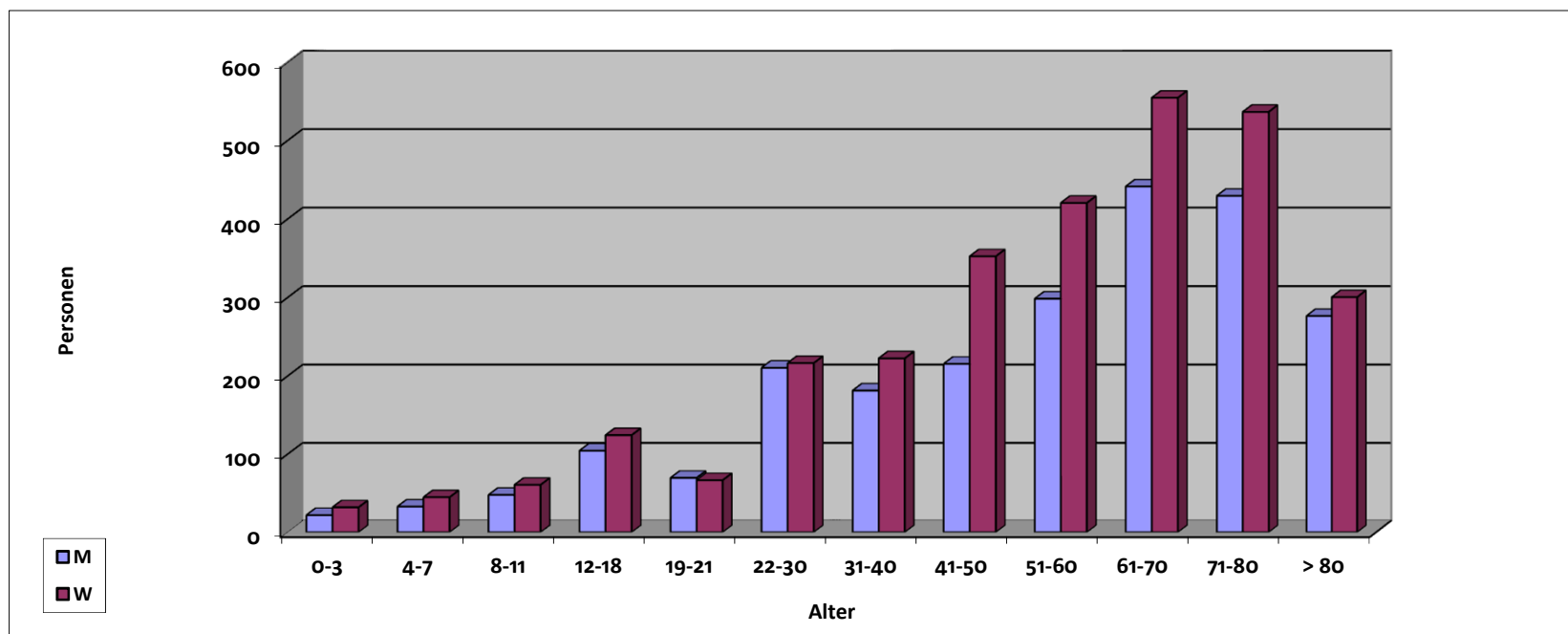
Israelitische Religionsgemeinschaft Baden - Altersgliederung 2017

Gemeinde	Mitglieder	0-3	4-7	8-11	12-18	19-21	22-30	31-40	41-50	51-60	61-70	71-80	> 80	
	M	309	0	0	2	9	7	19	18	22	35	61	74	62
	W	335	1	0	0	9	2	13	19	32	59	63	82	55
Baden-Baden	G	644	1	0	2	18	9	32	37	54	94	124	156	117
	M	130	2	3	4	6	8	15	7	13	20	24	14	14
	W	139	5	6	5	10	3	8	14	18	23	13	22	12
Emmendingen	G	269	7	9	9	16	11	23	21	31	43	37	36	26
	M	267	0	3	5	11	5	19	20	22	39	53	55	35
	W	330	0	1	3	13	8	23	19	39	49	63	58	54
Freiburg	G	597	0	4	8	24	13	42	39	61	88	116	113	89
	M	193	0	3	3	5	3	22	8	17	23	35	44	30
	W	216	1	4	3	8	5	15	15	17	23	35	55	35
Heidelberg	G	409	1	7	6	13	8	37	23	34	46	70	99	65
	M	397	1	2	7	18	8	28	25	32	38	86	94	58
	W	467	1	5	8	19	5	21	28	56	57	99	100	68
Karlsruhe	G	864	2	7	15	37	13	49	53	88	95	185	194	126
	M	166	0	4	5	8	10	23	13	13	27	33	24	6
	W	168	0	2	6	6	7	29	14	21	25	25	29	4
SG Konstanz	G	334	0	6	11	14	17	52	27	34	52	58	53	10
	M	199	2	1	5	9	7	12	20	25	28	38	32	20
	W	279	5	2	9	10	9	36	24	33	32	56	40	23
Lörrach	G	478	7	3	14	19	16	48	44	58	60	94	72	43
	M	225	3	9	6	10	6	21	21	17	26	41	33	32
	W	264	7	9	6	14	4	17	25	33	24	50	53	22
Mannheim	G	489	10	18	12	24	10	38	46	50	50	91	86	54
	M	155	1	1	4	7	7	21	13	17	24	23	24	13
	W	206	0	3	4	9	5	18	20	24	25	39	41	18
Pforzheim	G	361	1	4	8	16	12	39	33	41	49	62	65	31
	M	121	11	5	3	9	5	13	12	15	14	18	11	5
	W	153	9	8	8	12	4	20	17	22	22	15	12	4
Rottweil	G	274	20	13	11	21	9	33	29	37	36	33	23	9
	M	173	2	2	4	13	4	18	25	23	25	30	25	2
	W	380	3	5	9	15	15	17	28	58	82	97	45	6
IRG Baden	G	553	5	7	13	28	19	35	53	81	107	127	70	8



Israelitische Religionsgemeinschaft Baden - Altersgliederung 2017

Landesverband	Mitglieder	0-3	4-7	8-11	12-18	19-21	22-30	31-40	41-50	51-60	61-70	71-80	> 80	
	M	2.335	22	33	48	105	70	211	182	216	299	442	430	277
	W	2.937	32	45	61	125	67	217	223	353	421	555	537	301
IRG Baden	G	5.272	54	78	109	230	137	428	405	569	720	967	967	578



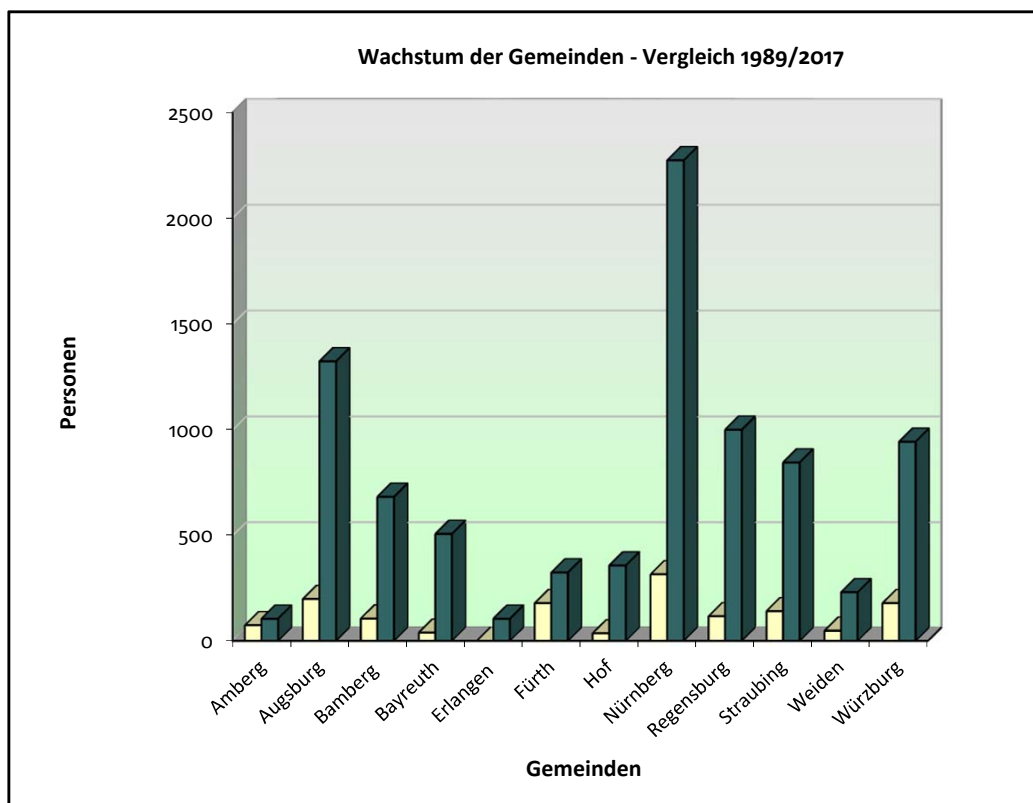
M: männlich, W: weiblich



Landesverband der Israelitischen Kultusgemeinden in Bayern

Wachstum der Gemeinden - Vergleich 1989/2017

Gemeinde	Mitglieder 1989	Mitglieder 2017
Amberg	74	105
Augsburg	199	1.324
Bamberg	106	684
Bayreuth	39	508
Erlangen	0	105
Fürth	179	325
Hof	36	358
Nürnberg	316	2.274
Regensburg	117	1.001
Straubing	141	846
Weiden	48	231
Würzburg	179	944
Summe LV Bayern	1.434	8.705





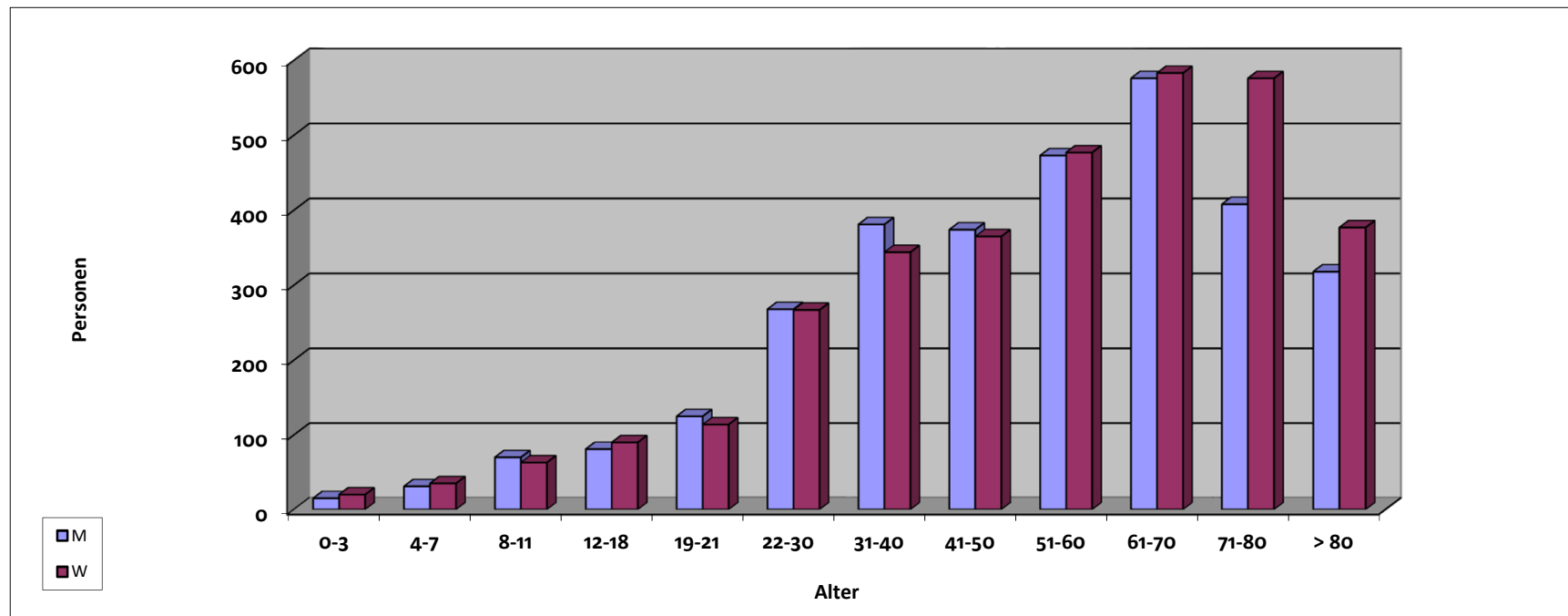
Landesverband der Israelitischen Kultusgemeinden in Bayern: Altersgliederung 2017

Gemeinde		Mitglieder	0-3	4-7	8-11	12-18	19-21	22-30	31-40	41-50	51-60	61-70	71-80	> 80
	M	55	0	3	1	2	2	4	7	8	7	8	8	5
	W	50	1	2	2	2	1	2	8	4	5	12	11	0
Amberg	G	105	1	5	3	4	3	6	15	12	12	20	19	5
	M	609	2	1	4	7	12	52	63	46	81	137	103	101
	W	715	3	6	5	9	7	51	64	60	104	131	135	140
Augsburg	G	1.324	5	7	9	16	19	103	127	106	185	268	238	241
	M	317	3	2	4	15	13	35	39	37	69	57	26	17
	W	367	3	3	2	13	11	41	37	35	70	56	53	43
Bamberg	G	684	6	5	6	28	24	76	76	72	139	113	79	60
	M	278	0	1	5	10	14	26	38	53	52	37	33	9
	W	230	0	0	5	7	11	27	30	45	30	35	32	8
Bayreuth	G	508	0	1	10	17	25	53	68	98	82	72	65	17
	M	57	0	1	2	4	5	3	9	4	2	8	10	9
	W	48	0	2	1	1	1	1	3	6	3	7	17	6
Erlangen	G	105	0	3	3	5	6	4	12	10	5	15	27	15
	M	152	2	2	3	6	3	11	16	19	14	20	33	23
	W	173	3	2	1	1	4	9	17	19	18	32	44	23
Fürth	G	325	5	4	4	7	7	20	33	38	32	52	77	46
	M	168	0	4	17	7	11	18	21	17	35	26	3	9
	W	190	0	3	16	11	13	18	17	19	38	42	11	2
Hof/Saale	G	358	0	7	33	18	24	36	38	36	73	68	14	11
	M	927	10	15	15	40	15	57	73	88	116	204	179	115
	W	1.347	8	13	20	30	18	78	130	113	181	298	309	149
Nürnberg	G	2.274	18	28	35	70	33	135	203	201	297	502	488	264
	M	511	7	10	15	11	16	42	86	84	62	121	28	29
	W	490	10	9	14	15	20	47	65	56	56	88	74	36
Regensburg	G	1.001	17	19	29	26	36	89	151	140	118	209	102	65
	M	404	1	6	10	11	32	36	48	61	73	47	46	33
	W	442	0	5	10	21	32	37	45	66	70	72	63	21
Straubing	G	846	1	11	20	32	64	73	93	127	143	119	109	54
	M	111	0	1	4	1	9	10	7	6	19	25	18	11
	W	120	0	1	2	3	5	14	12	11	23	11	18	20
Weiden	G	231	0	2	6	4	14	24	19	17	42	36	36	31
	M	458	0	0	5	7	8	31	47	39	59	90	100	72
	W	486	0	2	5	7	9	20	46	44	60	97	118	78
Würzburg	G	944	0	2	10	14	17	51	93	83	119	187	218	150



Landesverband der Israelitischen Kultusgemeinden in Bayern: Altersgliederung 2017

Landesverband	Mitglieder	0-3	4-7	8-11	12-18	19-21	22-30	31-40	41-50	51-60	61-70	71-80	> 80
M	4.047	15	31	70	81	125	268	381	374	473	576	408	318
W	4.658	20	35	63	90	114	267	344	365	477	583	576	377
LV Bayern	G	8.705	35	66	133	239	535	725	739	950	1.159	984	695



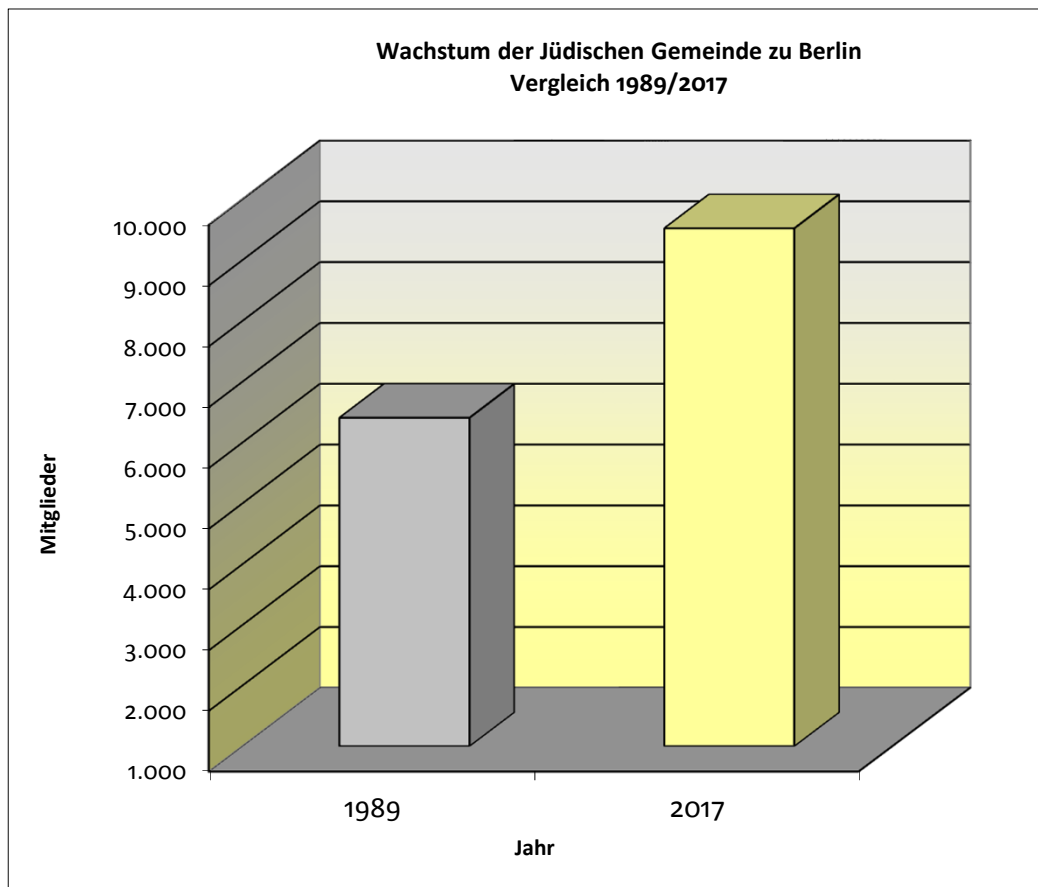
M: männlich, W: weiblich



Jüdische Gemeinde zu Berlin

Wachstum - Vergleich 1989/2017

Jüdische Gemeinde zu Berlin	Mitgliederzahl 1989	Mitgliederzahl 2017
	6.411	9.526

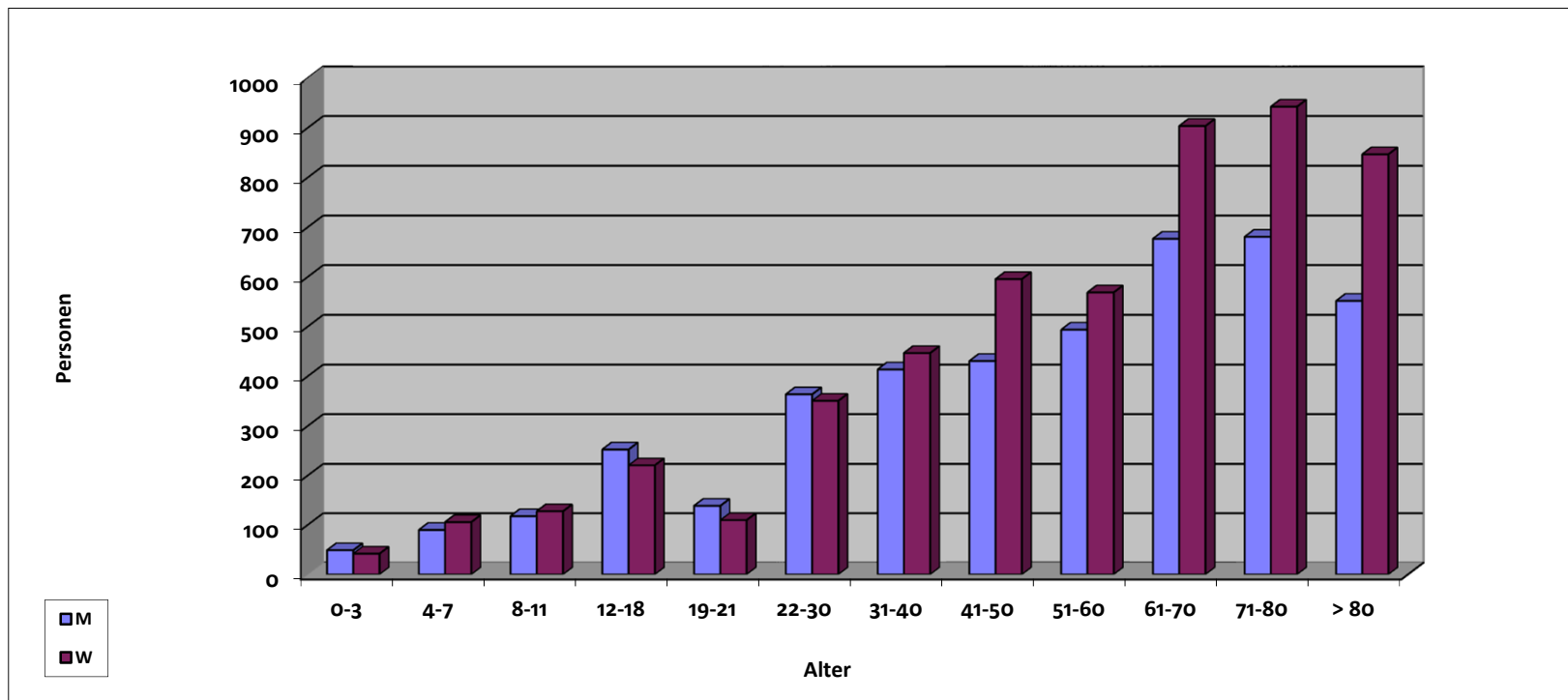




Jüdische Gemeinde zu Berlin

Altersgliederung 2017

Gemeinde	Mitglieder	0-3	4-7	8-11	12-18	19-21	22-30	31-40	41-50	51-60	61-70	71-80	> 80
M	4.262	49	90	118	253	139	364	414	431	494	677	681	552
W	5.264	42	106	128	221	110	351	447	596	569	904	943	847
Berlin	G	9.526	91	196	246	249	715	861	1.027	1.063	1.581	1.624	1.399



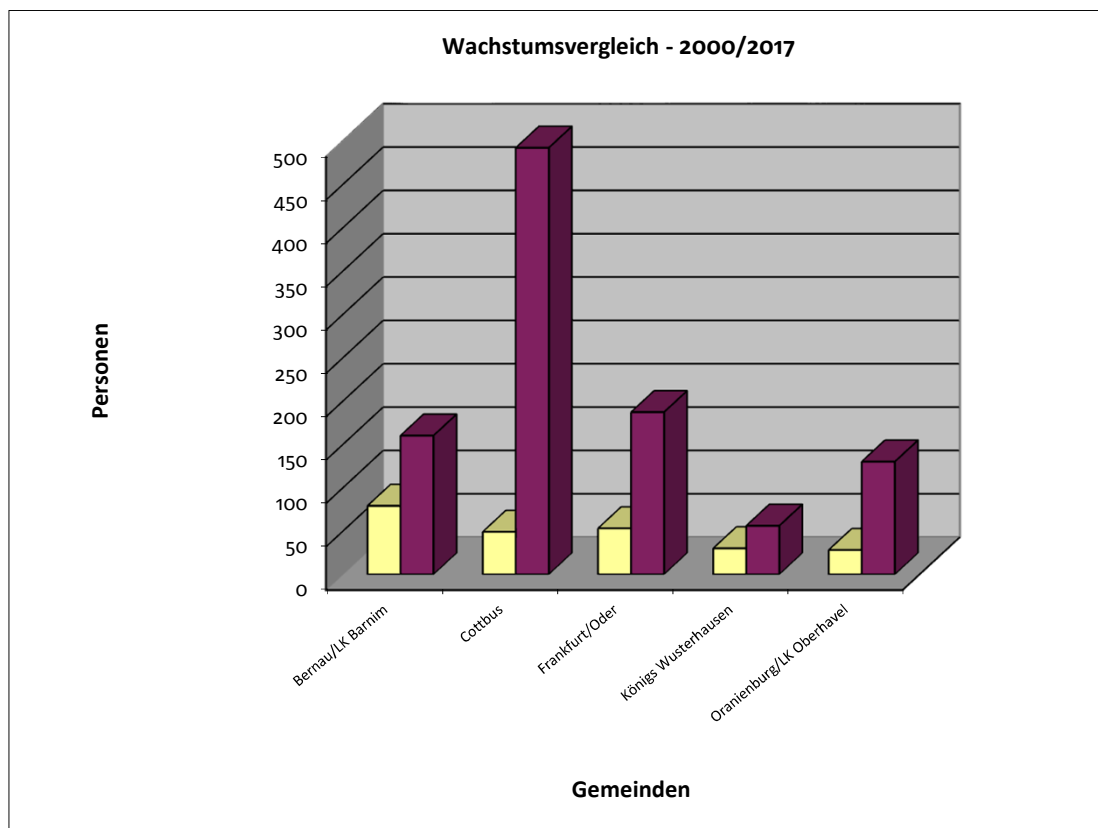
M: männlich, W: weiblich



Landesverband der jüdischen Gemeinden Land Brandenburg

Wachstum der Gemeinden - Vergleich 2000/2017

Gemeinde	Mitglieder	Mitglieder
	2000	2017
Bernau/LK Barnim	79	160
Cottbus	49	492
Frankfurt/Oder	53	187
Königs Wusterhausen	30	56
Oranienburg/LK Oberhavel	28	130
LV Brandenburg	239	1.025





Landesverband der jüdischen Gemeinden Land Brandenburg
Altersgliederung 2017

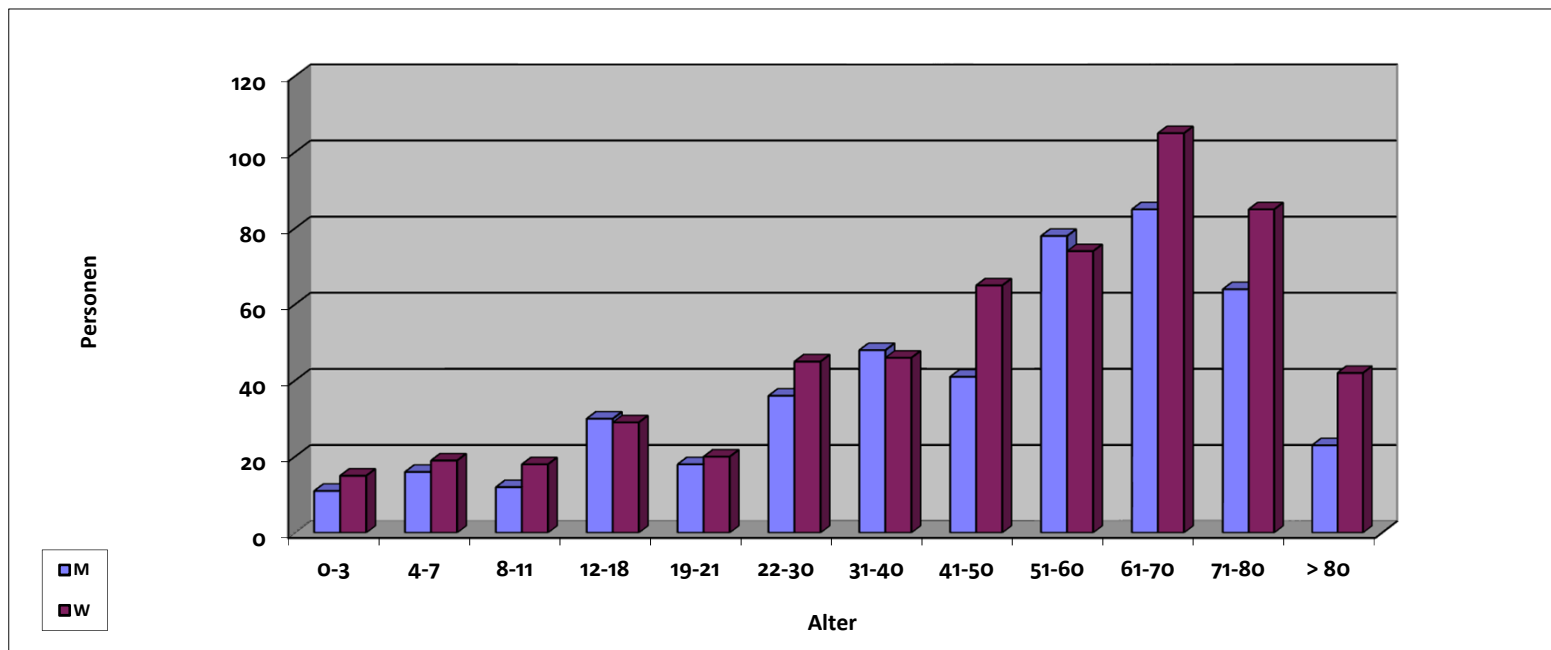
Gemeinde		Mitglieder	0-3	4-7	8-11	12-18	19-21	22-30	31-40	41-50	51-60	61-70	71-80	> 80
	M	76	0	4	4	4	2	5	8	8	12	10	12	7
	W	84	0	7	2	5	1	9	8	11	7	17	12	5
Bernau/LK Barnim	G	160	0	11	6	9	3	14	16	19	19	27	24	12
	M	225	10	8	3	14	11	22	27	18	44	42	22	4
	W	267	13	8	8	12	14	15	25	31	35	51	42	13
Cottbus	G	492	23	16	11	26	25	37	52	49	79	93	64	17
	M	88	1	0	4	6	3	3	5	8	15	16	17	10
	W	99	0	2	4	6	3	4	3	9	20	19	15	14
Frankfurt/Oder	G	187	1	2	8	12	6	7	8	17	35	35	32	24
	M	49	0	3	1	6	1	5	8	3	4	11	7	0
	W	81	2	2	2	5	1	13	8	11	10	11	10	6
Oranienburg/Oberhavel	G	130	2	5	3	11	2	18	16	14	14	22	17	6
	M	24	0	1	0	0	1	1	0	4	3	6	6	2
	W	32	0	0	2	1	1	4	2	3	2	7	6	4
Königswusterhausen	G	56	0	1	2	1	2	5	2	7	5	13	12	6



Landesverband der jüdischen Gemeinden Land Brandenburg

Altersgliederung 2017

Landesverband	Mitglieder	0-3	4-7	8-11	12-18	19-21	22-30	31-40	41-50	51-60	61-70	71-80	> 80
M	462	11	16	12	30	18	36	48	41	78	85	64	23
W	563	15	19	18	29	20	45	46	65	74	105	85	42
Brandenburg	G	1.025	26	35	30	59	81	94	106	152	190	149	65



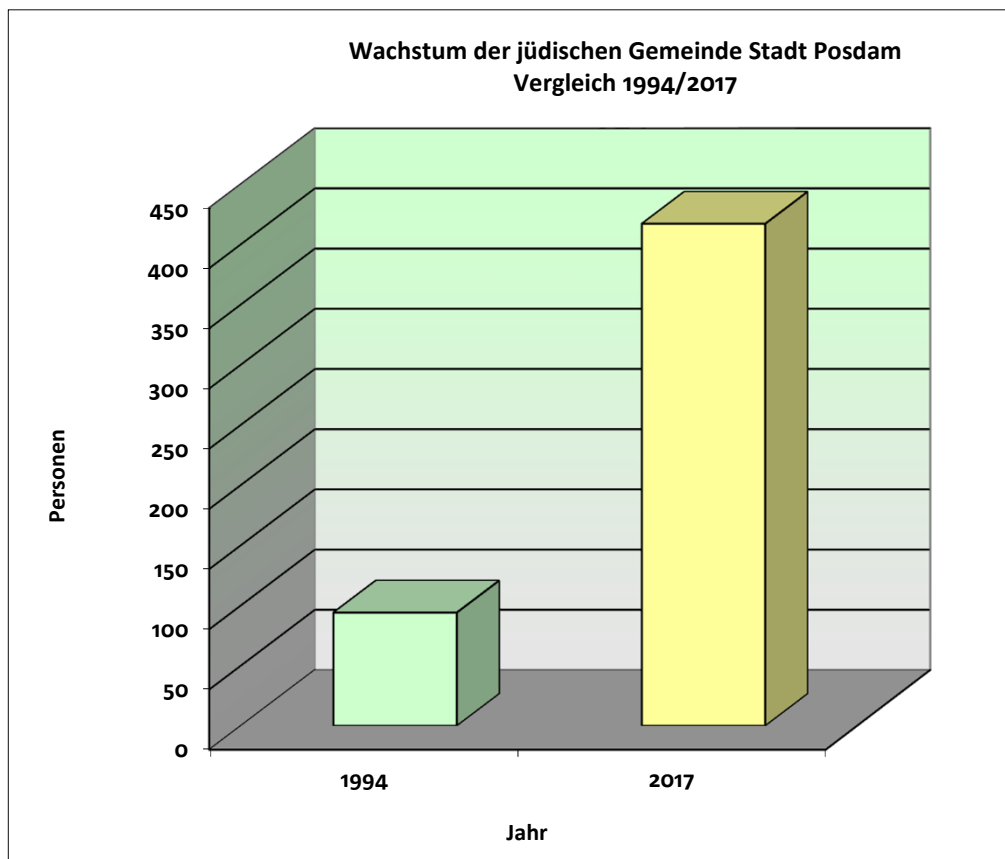
M: männlich, W: weiblich



Jüdische Gemeinde Stadt Potsdam

Wachstum - Vergleich 1994/2017

Jüdische Gemeinde Stadt Potsdam	Mitgliederzahl 1994	Mitgliederzahl 2017
	94	417

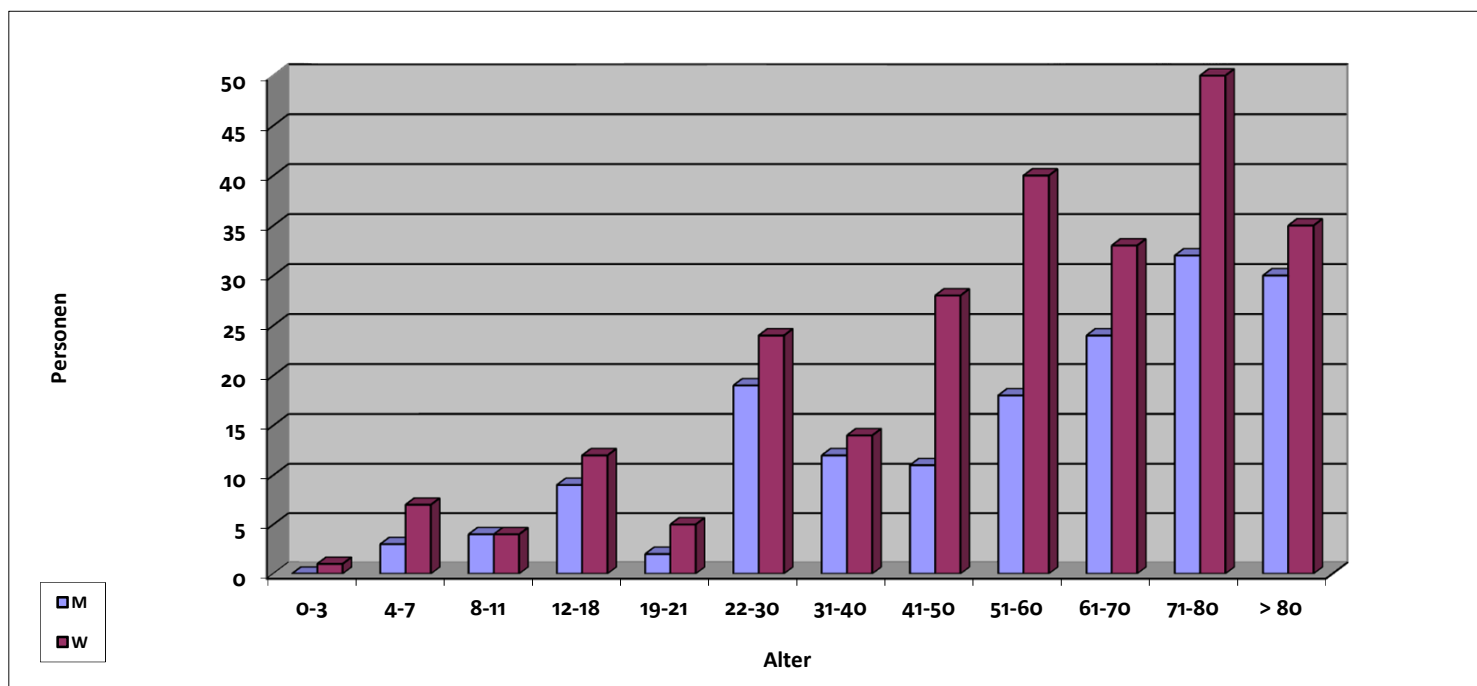




Jüdische Gemeinde Stadt Potsdam

Altersgliederung 2017

Gemeinde	Mitglieder	0-3	4-7	8-11	12-18	19-21	22-30	31-40	41-50	51-60	61-70	71-80	> 80
M	164	0	3	4	9	2	19	12	11	18	24	32	30
W	253	1	7	4	12	5	24	14	28	40	33	50	35
Stadt Potsdam G	417	1	10	8	21	7	43	26	39	58	57	82	65



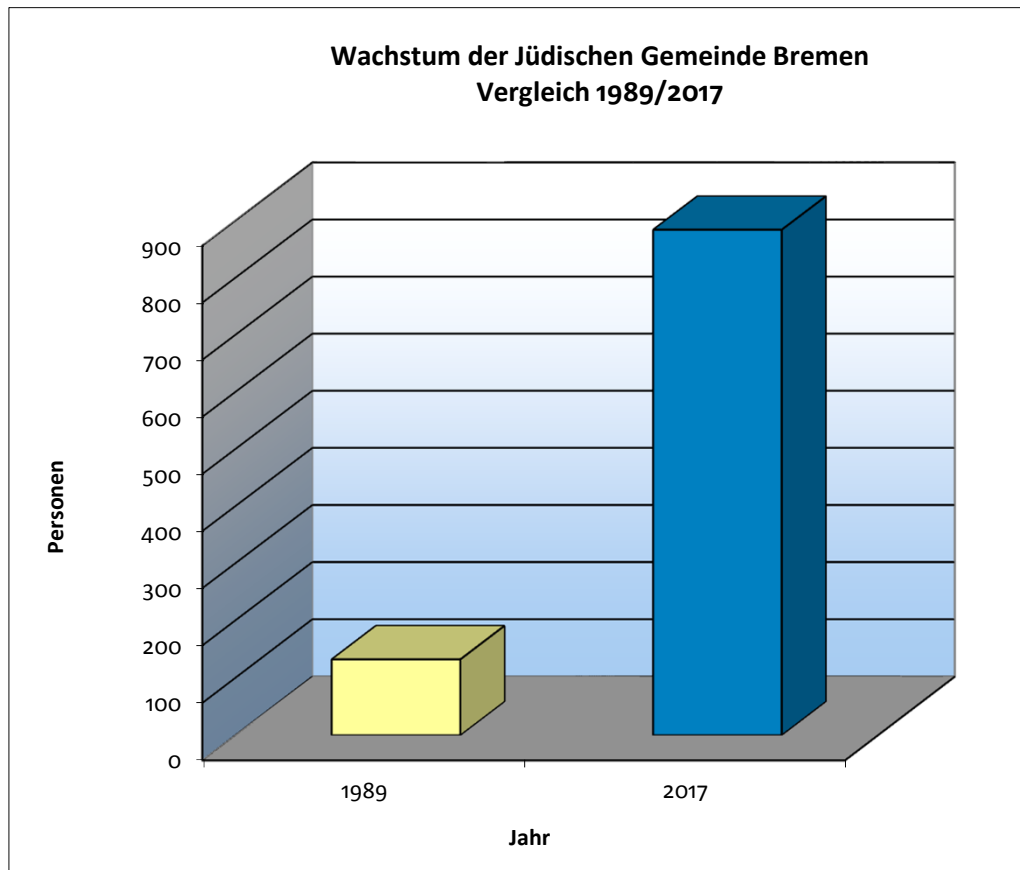
M: männlich, W: weiblich



Jüdische Gemeinde im Lande Bremen

Wachstum - Vergleich 1989/2017

Gemeinde	Mitgliederzahl	Mitgliederzahl
	1989	2017
Bremen	132	884

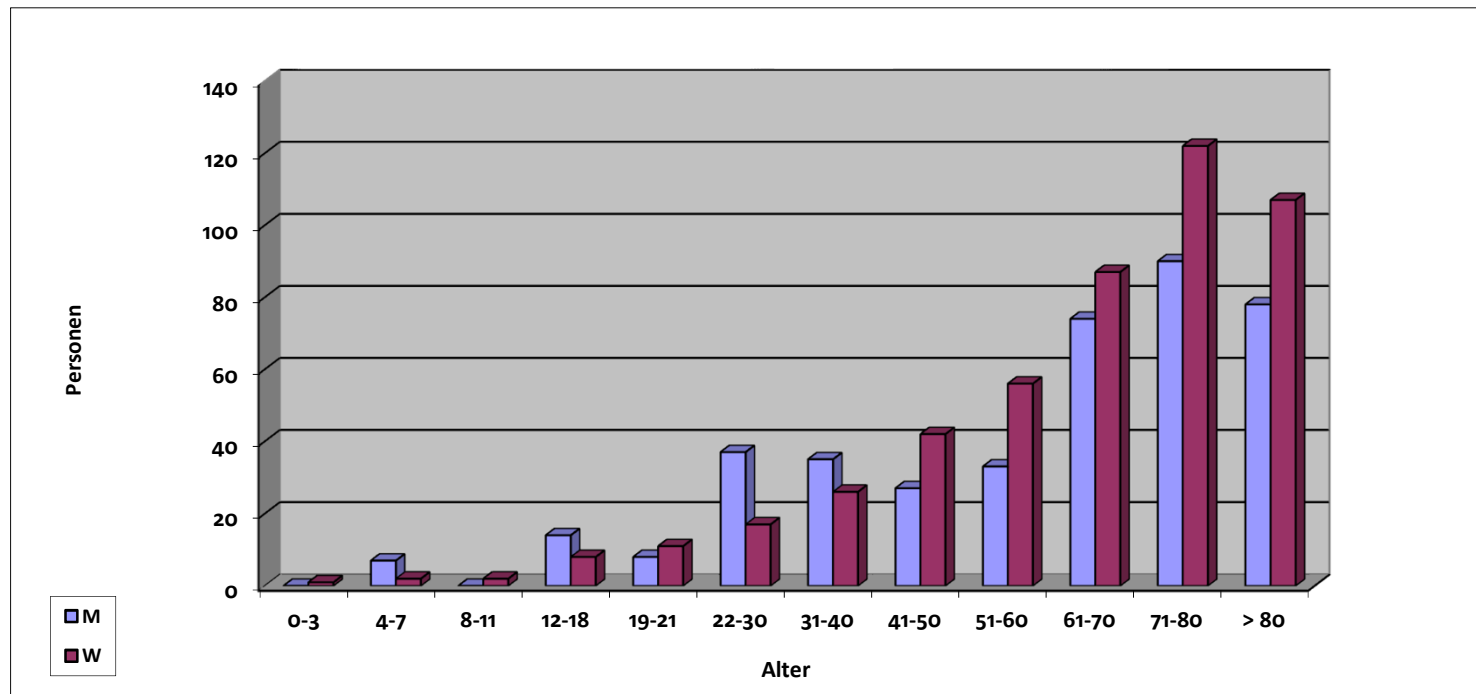




Jüdische Gemeinde im Lande Bremen

Altersgliederung 2017

Gemeinde	Mitglieder	0-3	4-7	8-11	12-18	19-21	22-30	31-40	41-50	51-60	61-70	71-80	> 80
M	403	0	7	0	14	8	37	35	27	33	74	90	78
W	481	1	2	2	8	11	17	26	42	56	87	122	107
Bremen	G	884	1	9	22	19	54	61	69	89	161	212	185



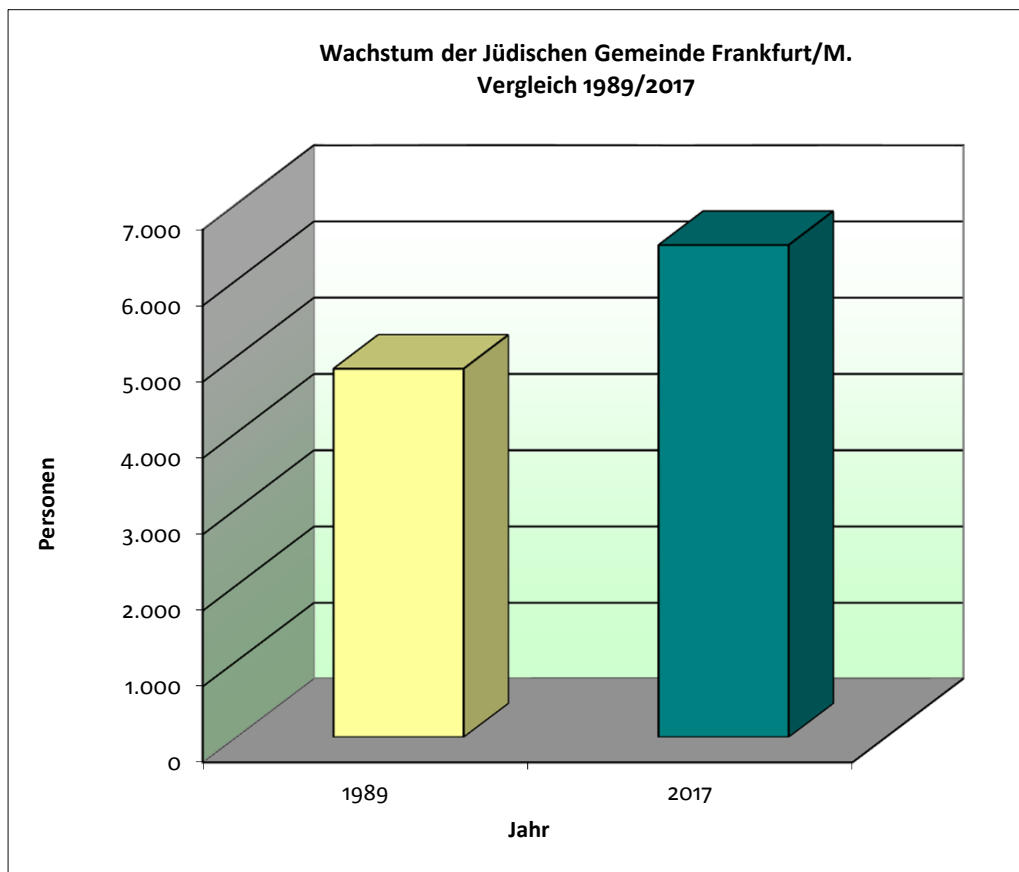
M: männlich, W: weiblich



Jüdische Gemeinde Frankfurt/Main

Wachstum - Vergleich 1989/2017

Jüdische Gemeinde Frankfurt/M.	Mitgliederzahl 1989	Mitgliederzahl 2017
	4.842	6.464

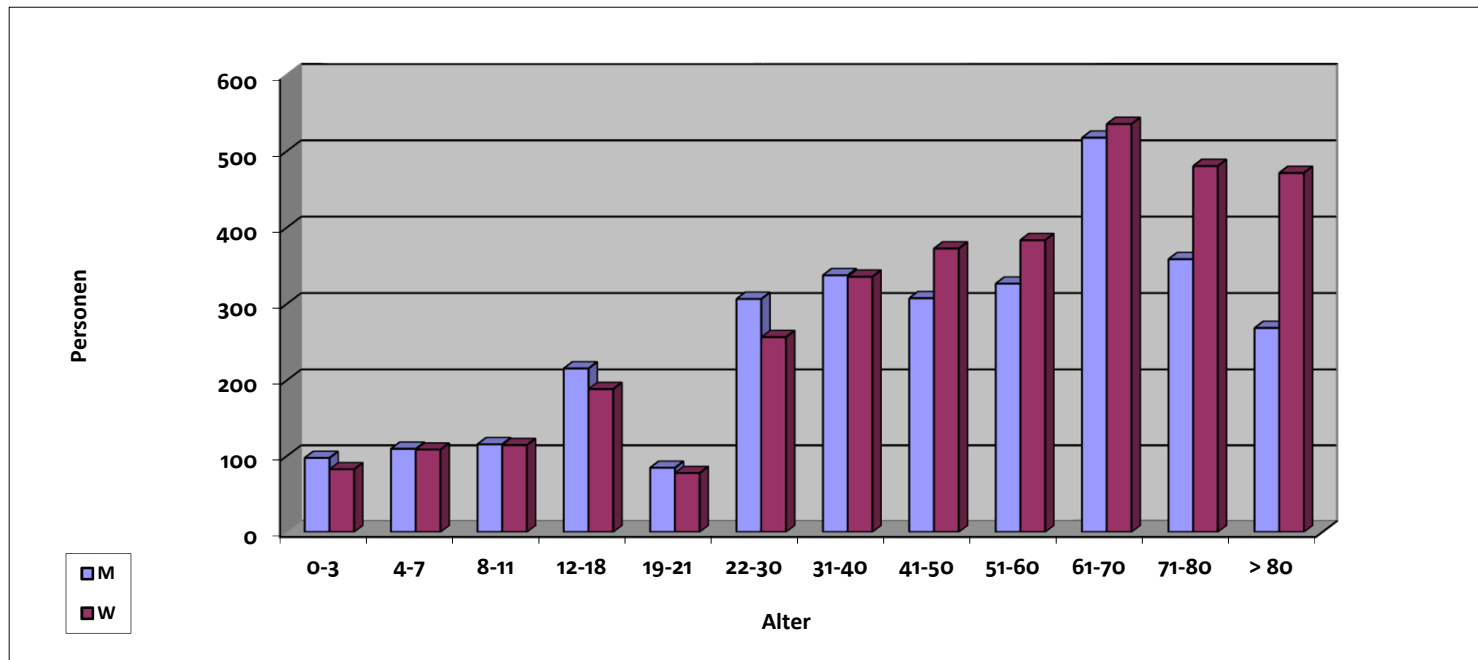




Jüdische Gemeinde Frankfurt/M.

Altersgliederung 2017

Gemeinde	Mitglieder	0-3	4-7	8-11	12-18	19-21	22-30	31-40	41-50	51-60	61-70	71-80	> 80
M	3.051	98	110	116	216	85	307	338	308	327	518	359	269
W	3.413	83	109	115	189	78	257	336	373	384	536	481	472
Frankfurt	G	6.464	181	219	231	405	564	674	681	711	1054	840	741



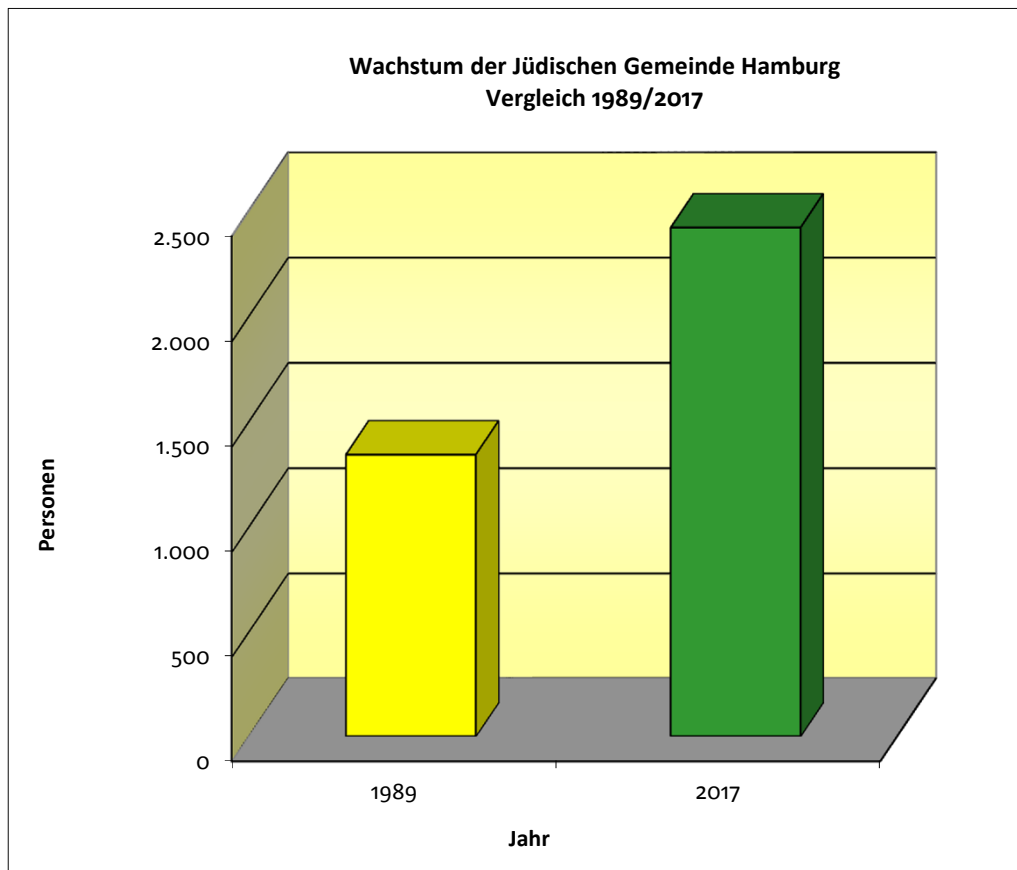
M: männlich, W: weiblich



Jüdische Gemeinde in Hamburg

Wachstum - Vergleich 1989/2017

Jüdische Gemeinde	Mitgliederzahl	Mitgliederzahl
	1989	2017
Hamburg	1.344	2.422

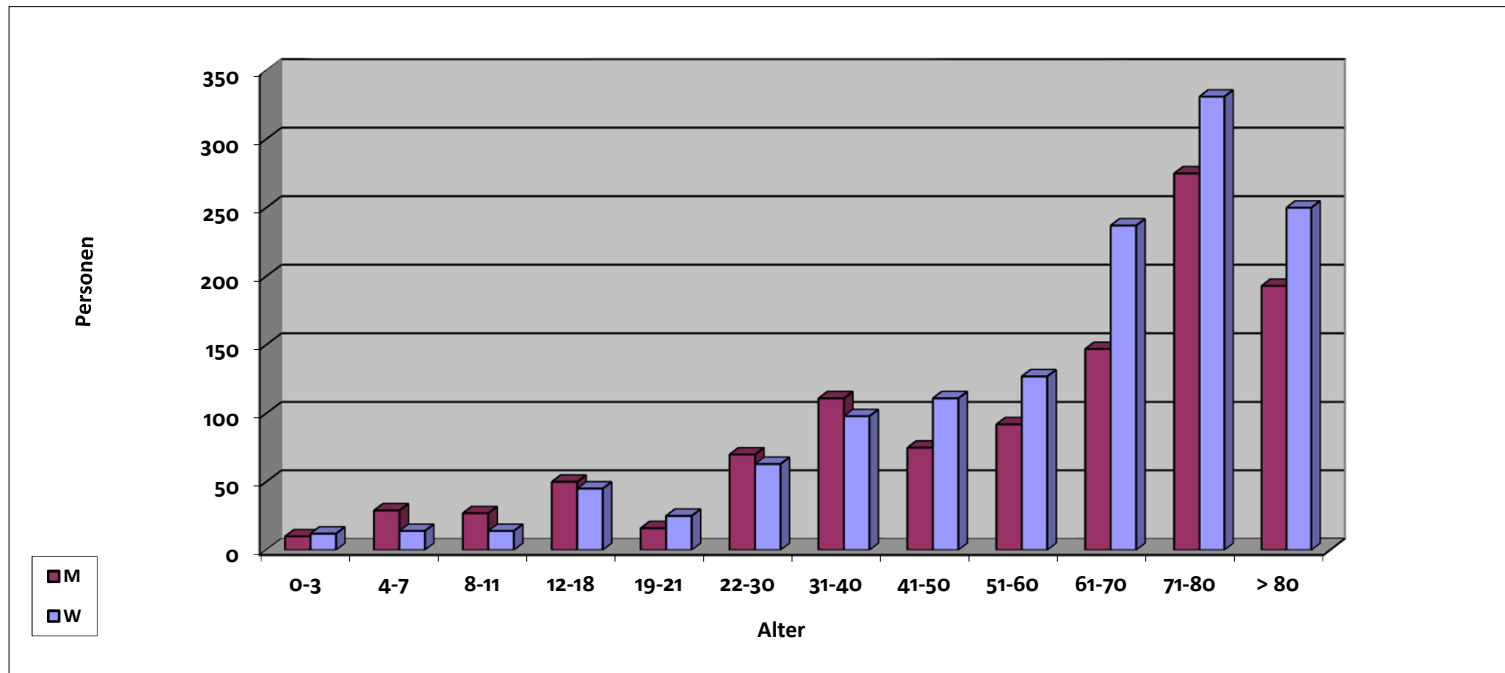




Jüdische Gemeinde in Hamburg

Altersgliederung 2017

Gemeinde	Mitglieder		0-3	4-7	8-11	12-18	19-21	22-30	31-40	41-50	51-60	61-70	71-80	> 80
	1.095	M	10	29	27	50	16	70	111	75	92	147	275	193
	1.327	W	12	14	14	45	25	63	98	111	127	237	331	250
Hamburg	2.422	G	22	43	41	95	41	133	209	186	219	384	606	443



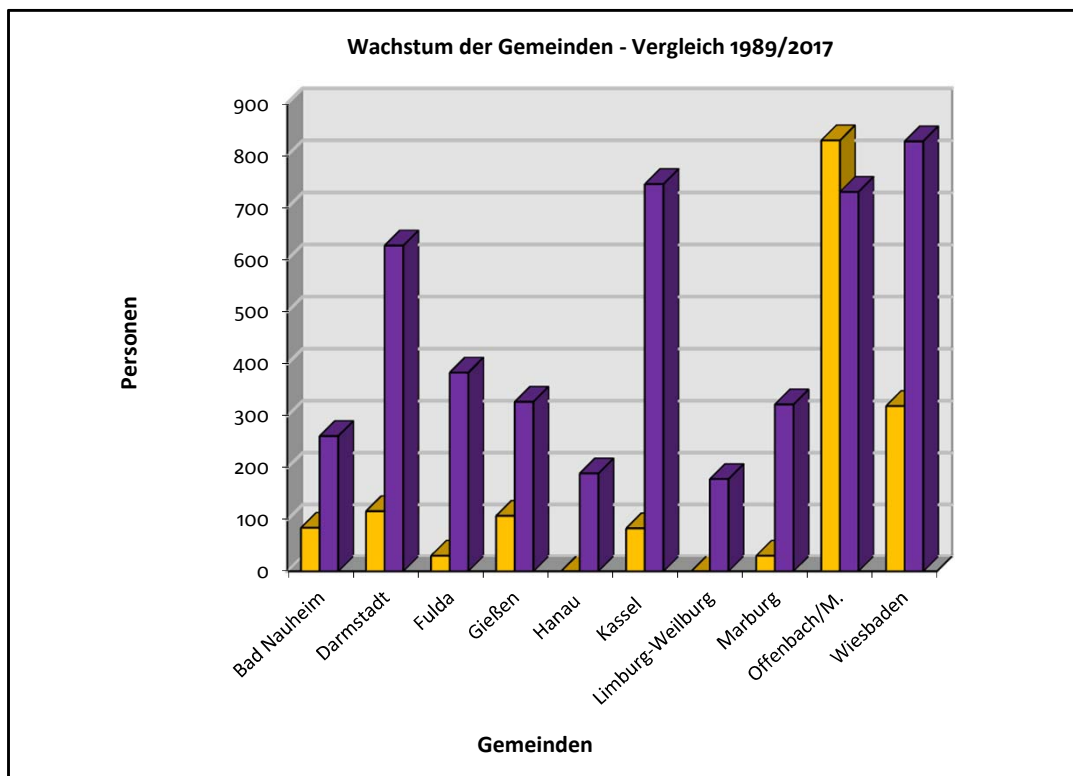
M: männlich, W: weiblich



Landesverband der jüdischen Gemeinden in Hessen

Wachstum der Gemeinden - Vergleich 1989/2017

Gemeinde	Mitgliederzahl 1989	Mitgliederzahl 2017
Bad Nauheim	84	261
Darmstadt	116	627
Fulda	30	383
Gießen	107	327
Hanau	0	189
Kassel	83	745
Limburg-Weilburg	0	178
Marburg	30	322
Offenbach/M.	829	730
Wiesbaden	319	827
Summe LV Hessen	1.598	4.589





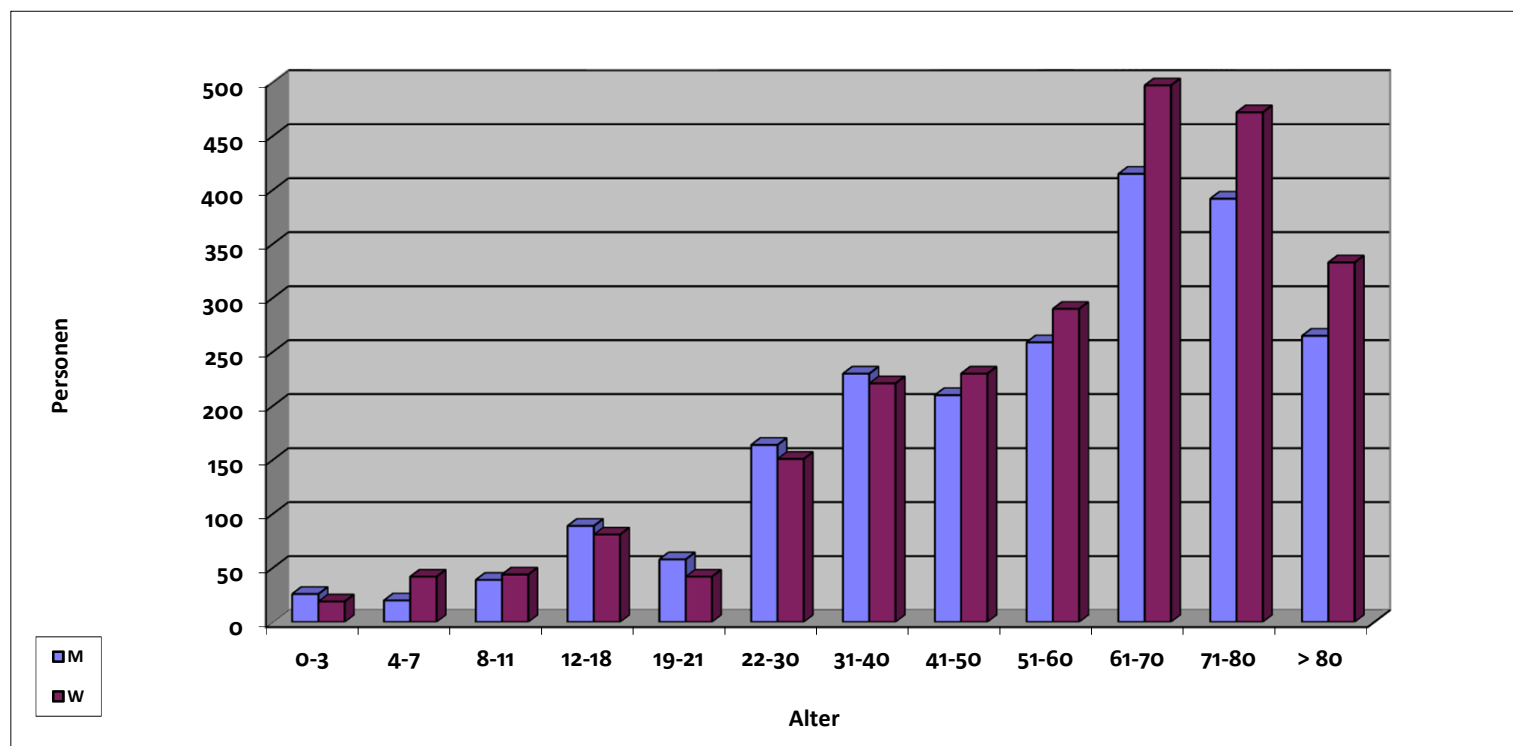
Landesverband der Jüdischen Gemeinden in Hessen: Altersgliederung 2017

Gemeinde		Mitglieder	0-3	4-7	8-11	12-18	19-21	22-30	31-40	41-50	51-60	61-70	71-80	> 80
	M	119	0	2	3	4	0	7	6	12	16	25	26	18
	W	142	0	1	4	9	2	4	13	9	19	33	28	20
Bad Nauheim	G	261	0	3	7	13	2	11	19	21	35	58	54	38
	M	289	5	5	12	18	6	20	37	23	29	43	53	38
	W	338	5	6	7	10	6	27	32	33	30	69	76	37
Darmstadt	G	627	10	11	19	28	12	47	69	56	59	112	129	75
	M	189	0	0	1	9	5	14	22	17	22	36	27	36
	W	194	2	1	1	5	3	11	15	19	24	43	40	30
Fulda	G	383	2	1	2	14	8	25	37	36	46	79	67	66
	M	160	2	0	1	5	4	13	14	14	17	34	33	23
	W	167	0	1	1	2	1	5	16	12	23	38	39	29
Gießen	G	327	2	1	2	7	5	18	30	26	40	72	72	52
	M	93	0	0	4	5	1	5	5	7	20	13	26	7
	W	96	0	2	3	3	2	2	8	13	11	20	22	10
Hanau	G	189	0	2	7	8	3	7	13	20	31	33	48	17
	M	348	3	3	8	14	20	20	22	26	42	79	75	36
	W	397	1	3	10	11	12	19	22	32	56	95	68	68
Kassel	G	745	4	6	18	25	32	39	44	58	98	174	143	104
	M	86	1	0	0	2	2	4	10	9	9	20	17	12
	W	92	1	2	0	1	2	7	7	8	15	18	19	12
Limburg	G	178	2	2	0	3	4	11	17	17	24	38	36	24
	M	144	1	0	0	2	7	20	12	13	22	20	22	25
	W	178	1	2	1	6	4	17	17	25	16	26	38	25
Marburg/Lahn	G	322	2	2	1	8	11	37	29	38	38	46	60	50
	M	353	5	4	4	13	10	38	39	48	37	67	48	40
	W	377	1	5	6	18	6	27	40	42	44	64	74	50
Offenbach/M.	G	730	6	9	10	31	16	65	79	90	81	131	122	90
	M	386	9	6	6	17	3	23	63	41	45	78	65	30
	W	441	8	19	11	16	4	32	51	37	52	91	68	52
Wiesbaden	G	827	17	25	17	33	7	55	114	78	97	169	133	82



Landesverband der Jüdischen Gemeinden in Hessen: Altersgliederung 2017

Landesverband	Mitglieder	0-3	4-7	8-11	12-18	19-21	22-30	31-40	41-50	51-60	61-70	71-80	> 80
M	2.167	26	20	39	89	58	164	230	210	259	415	392	265
W	2.422	19	42	44	81	42	151	221	230	290	497	472	333
Hessen	G	4.589	45	62	83	170	315	451	440	549	912	864	598



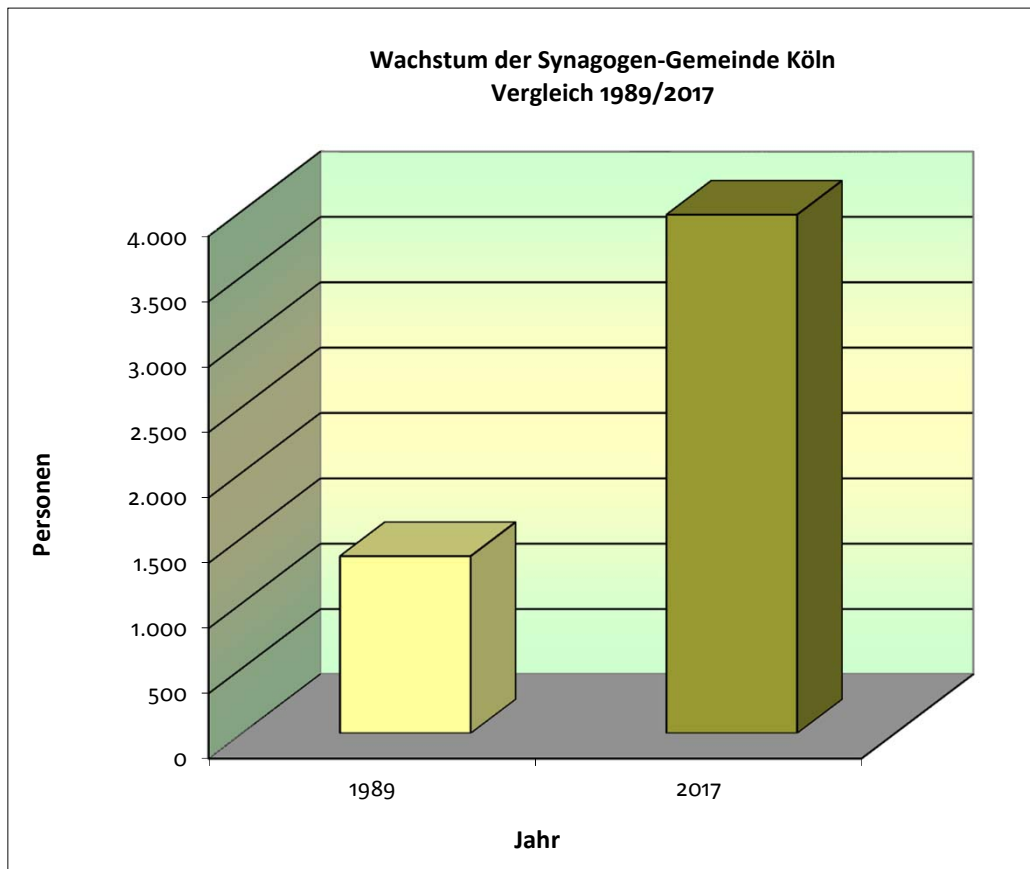
M: männlich, W: weiblich



Synagogen-Gemeinde Köln

Wachstum - Vergleich 1989/2017

Synagogen-Gemeinde Köln	Mitgliederzahl 1989	Mitgliederzahl 2017
	1.358	3.970

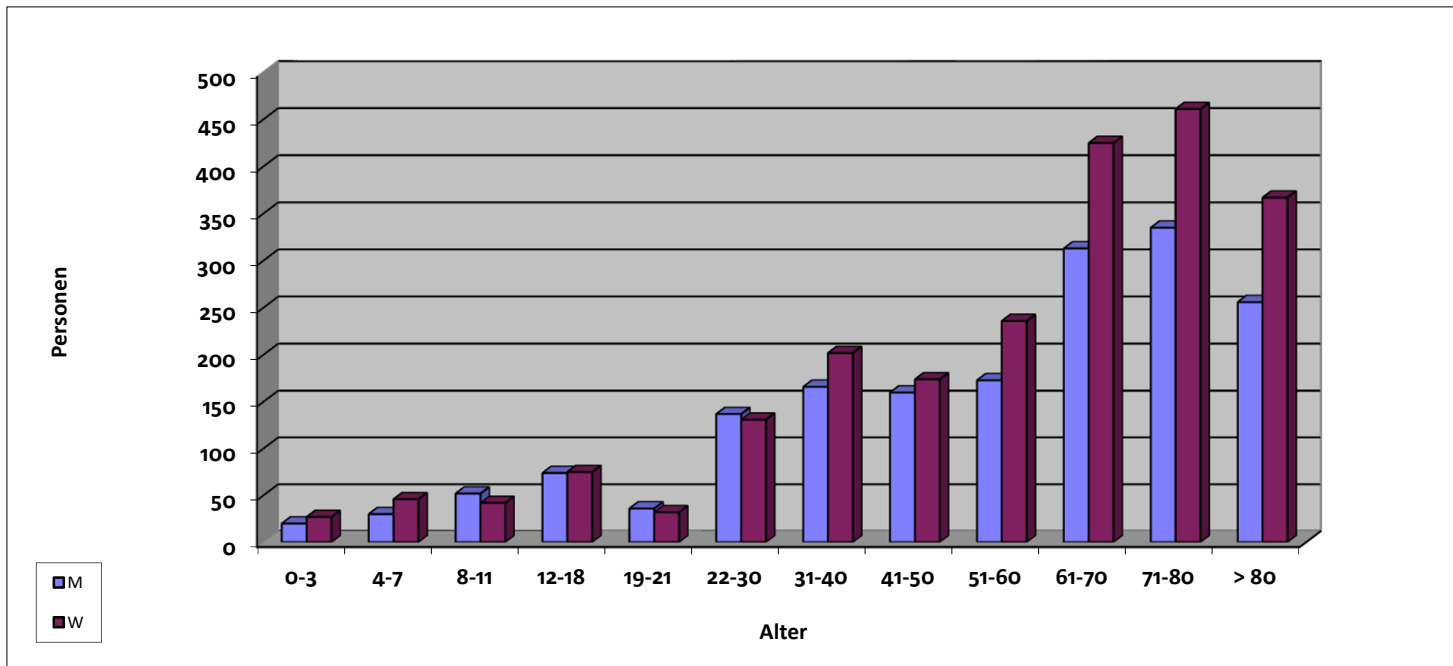




Synagogen-Gemeinde Köln

Altersgliederung 2017

Gemeinde	Mitglieder	0-3	4-7	8-11	12-18	19-21	22-30	31-40	41-50	51-60	61-70	71-80	> 80
M	1.752	20	30	52	74	36	137	166	160	173	313	335	256
W	2.218	27	46	42	75	32	131	202	174	236	425	461	367
Köln	G	3.970	47	76	94	68	268	368	334	409	738	796	623

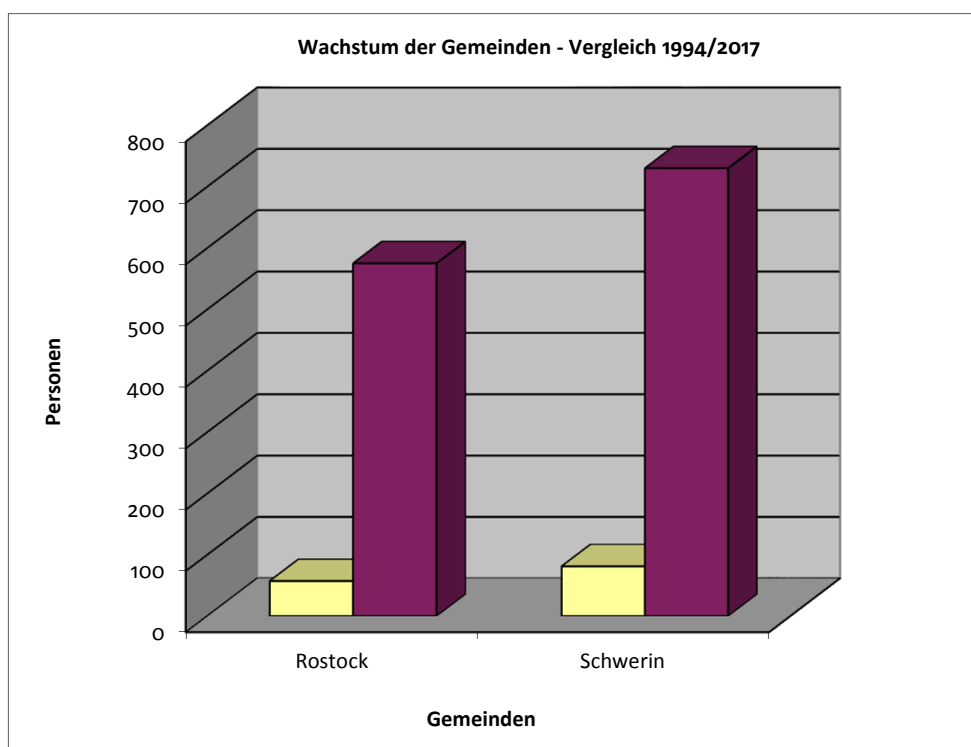


M: männlich, W: weiblich



Wachstum der Gemeinden - Vergleich 1994/2017

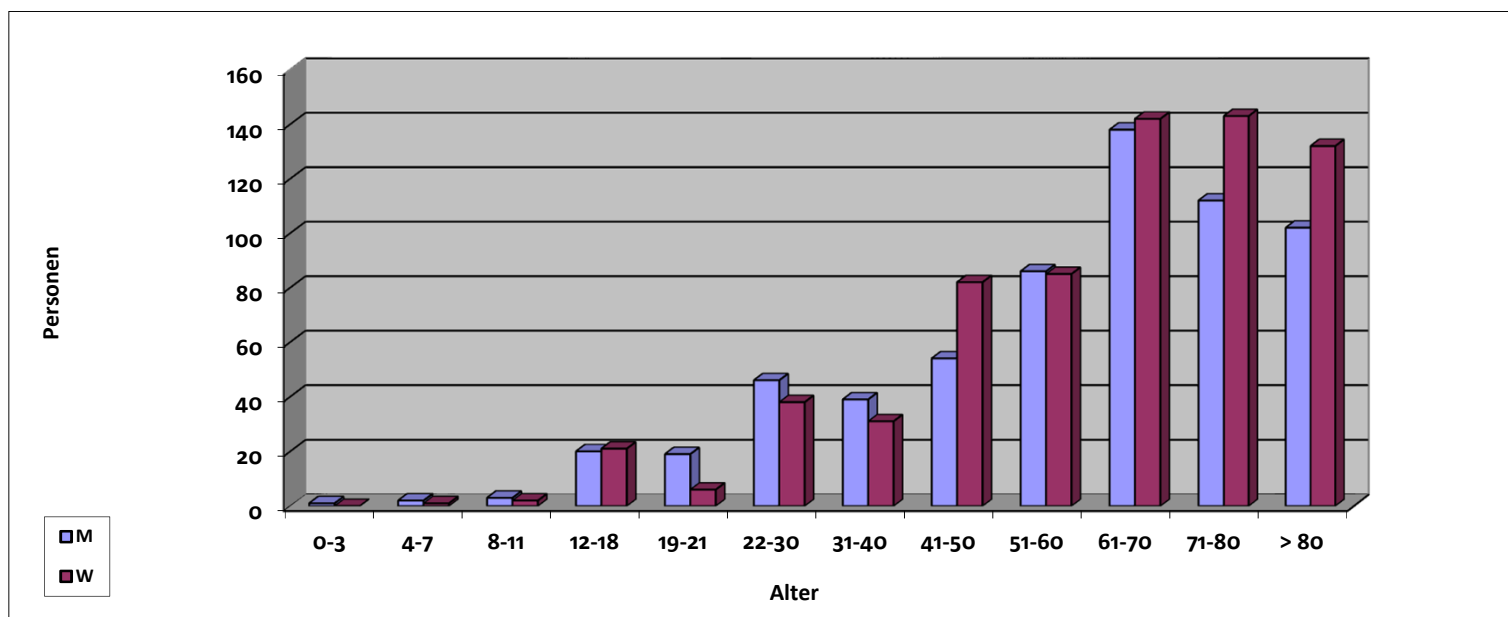
Gemeinde	Mitglieder 1994	Mitglieder 2017
Rostock	57	575
Schwerin	81	730
LV Mecklenburg/Vorp.	138	1.305




Landesverband der Jüdischen Gemeinden in Mecklenburg-Vorpommern: Altersgliederung 2017

Gemeinde	Mitglieder	0-3	4-7	8-11	12-18	19-21	22-30	31-40	41-50	51-60	61-70	71-80	> 80	
	M	282	1	1	2	12	7	24	22	25	48	54	55	31
	W	293	0	1	2	13	4	20	19	36	41	59	58	40
Rostock	G	575	1	2	4	25	11	44	41	61	89	113	113	71
	M	340	0	1	1	8	12	22	17	29	38	84	57	71
	W	390	0	0	0	8	2	18	12	46	44	83	85	92
Schwerin	G	730	0	1	1	16	14	40	29	75	82	167	142	163

Landesverband	Mitglieder	0-3	4-7	8-11	12-18	19-21	22-30	31-40	41-50	51-60	61-70	71-80	> 80	
	M	622	1	2	3	20	19	46	39	54	86	138	112	102
	W	683	0	1	2	21	6	38	31	82	142	143	132	
Mecklenburg-V.	G	1.305	1	3	5	41	25	84	70	136	280	255	234	



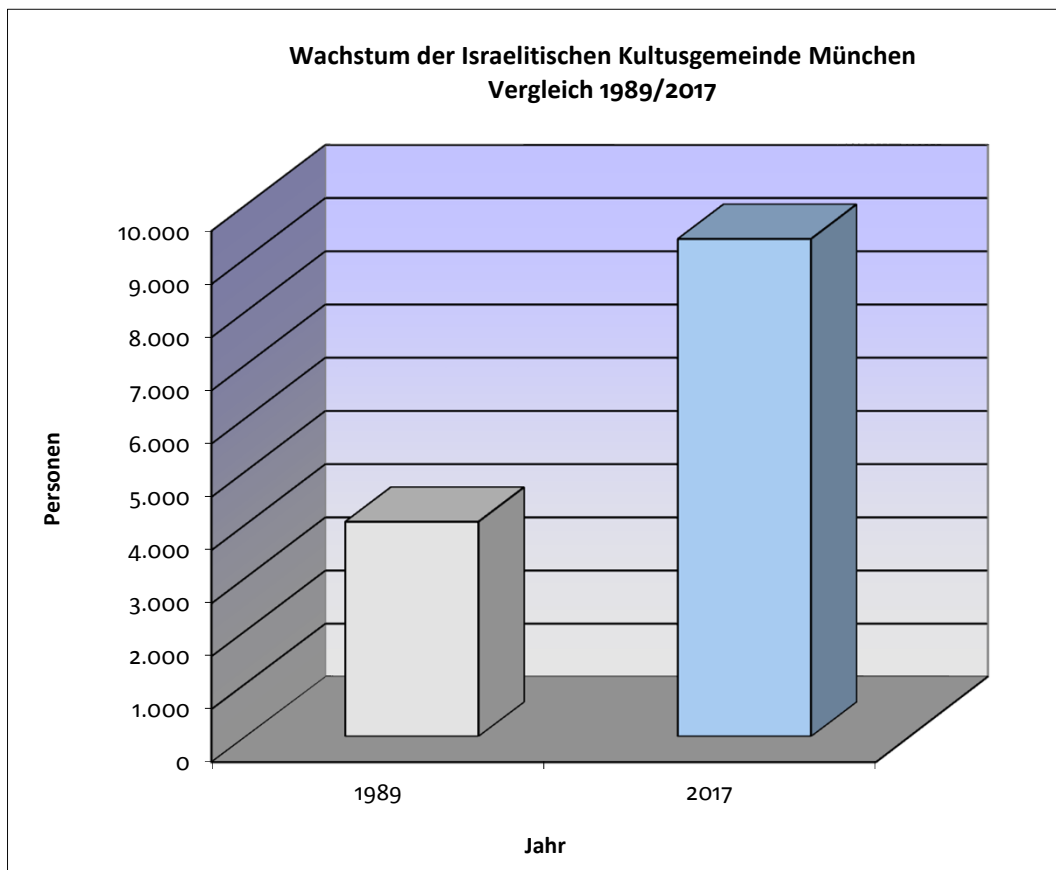
M: männlich, W: weiblich



Israelitische Kultusgemeinde München und Oberbayern

Wachstum - Vergleich 1989/2017

Israelitische Kultusgemeinde	Mitgliederzahl 1989	Mitgliederzahl 2017
	München	4.050

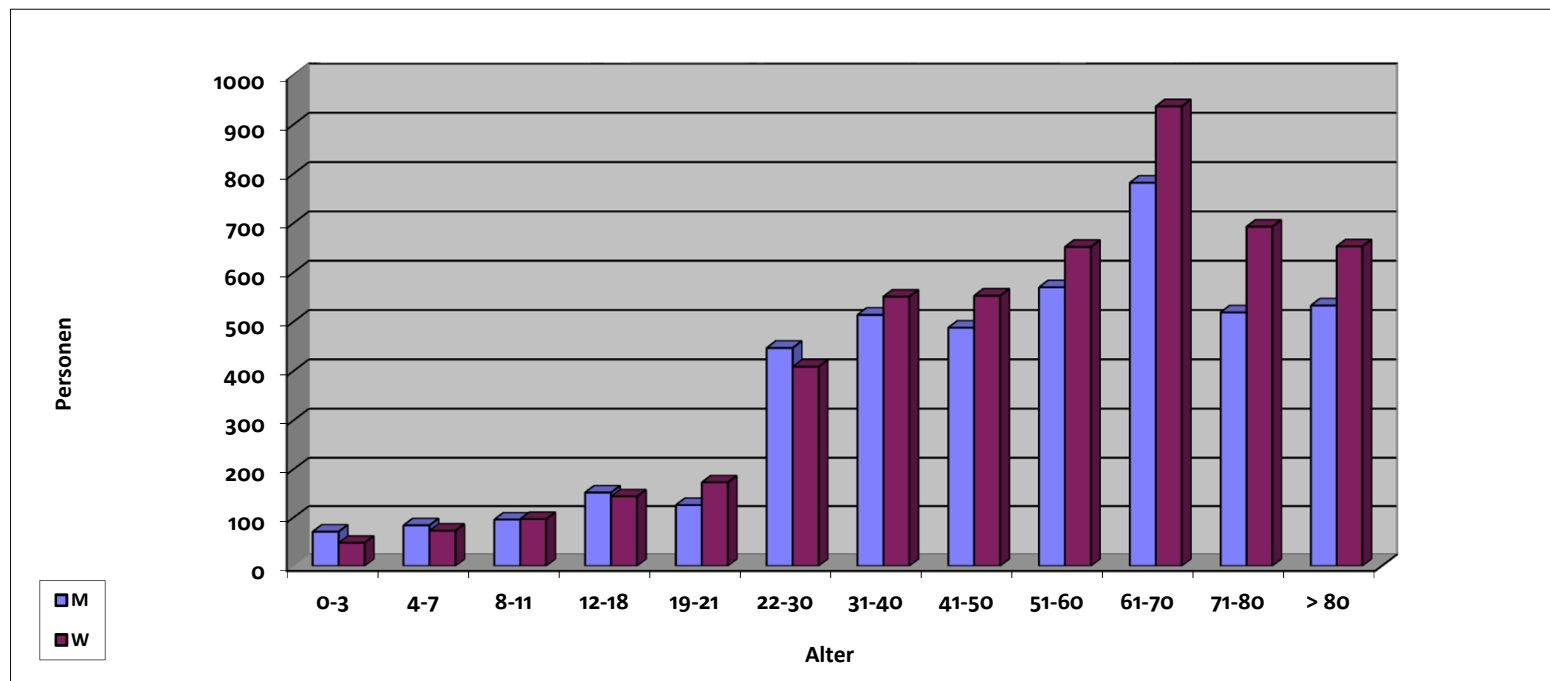




Israelitische Kultusgemeinde München und Oberbayern

Altersgliederung 2017

Landesverband	Mitglieder	0-3	4-7	8-11	12-18	19-21	22-30	31-40	41-50	51-60	61-70	71-80	> 80
M	4.382	71	84	96	152	126	447	514	488	570	782	519	533
W	4.983	48	73	97	144	173	409	551	553	652	937	693	653
IKG München	G	9.365	119	157	193	299	856	1065	1041	1222	1719	1212	1186



M: männlich, W: weiblich

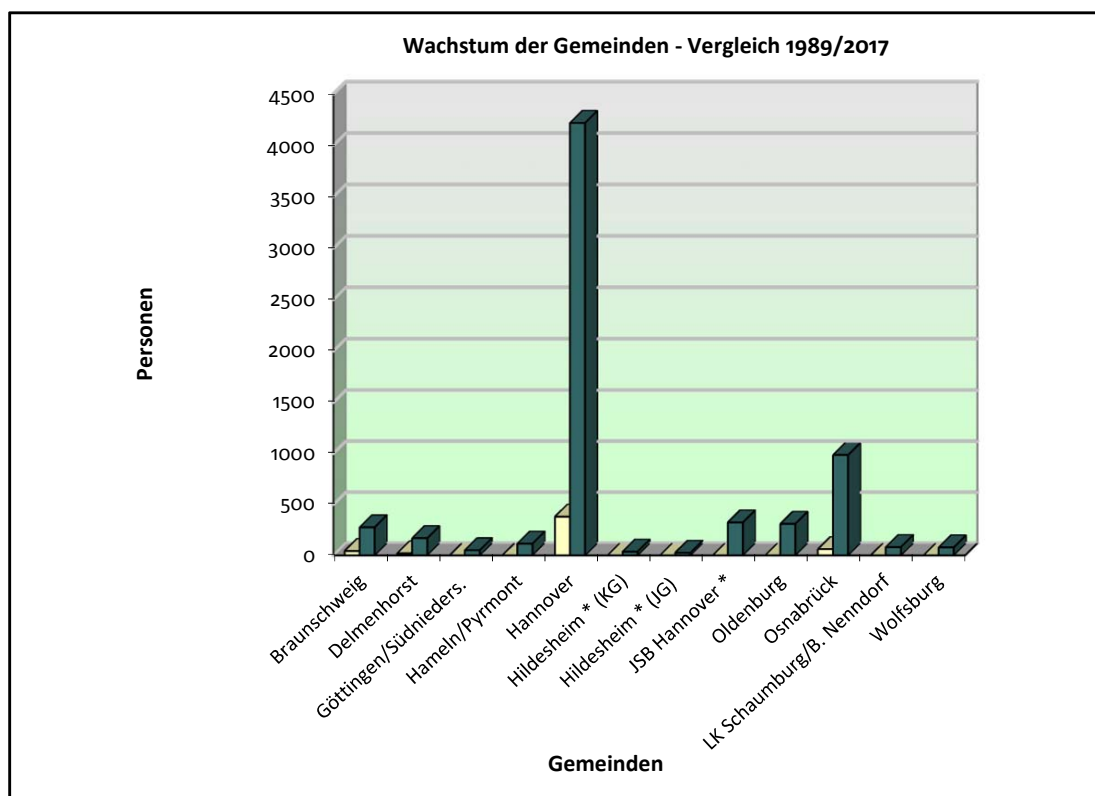
Wachstum der Gemeinden - Vergleich 1989/2017

Gemeinde	Mitglieder 1989	Mitglieder 2017
Braunschweig	42	274
Delmenhorst	19	169
Göttingen/Südnieders.	0	50
Hamelnd/Pyrmont	0	114
Hannover	379	4.217
Hildesheim * (KG)	0	36
Hildesheim * (JG)	0	25
JSB Hannover *	0	323
Oldenburg	0	309
Osnabrück	61	984
LK Schaumburg/B. Nenndorf	0	81
Wolfsburg	0	78
Summe LV Niedersachsen	501	6.660

* Jüdische Kultus-Gemeinde Hildesheim e.V. (KG)

* Jüdische Gemeinde Hildesheim e.V. (JG)

* Jüdisch-sefardisch-bucharisches Zentrum





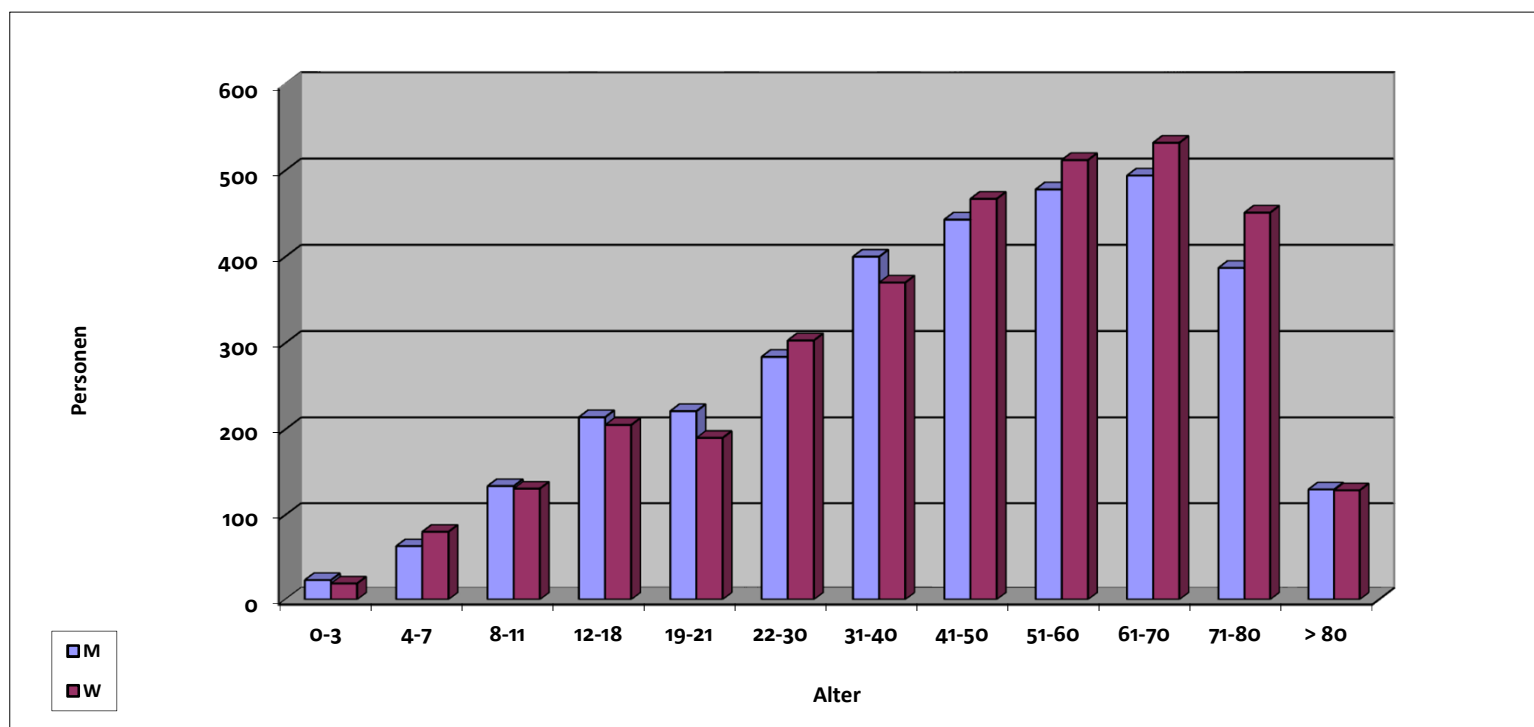
Landesverband der Jüdischen Gemeinden von Niedersachsen: Altersgliederung 2017

Gemeinde	Mitglieder	0-3	4-7	8-11	12-18	19-21	22-30	31-40	41-50	51-60	61-70	71-80	> 80	
	M	42	0	0	4	3	4	3	1	4	8	5	9	1
	W	39	0	1	1	2	3	5	3	3	6	8	7	0
Bad Nenndorf	G	81	0	1	5	5	7	8	4	7	14	13	16	1
	M	134	1	6	10	11	8	7	7	24	20	26	7	7
	W	140	0	4	15	6	6	7	7	21	30	31	6	7
Braunschweig	G	274	1	10	25	17	14	14	14	45	50	57	13	14
	M	72	0	0	0	3	1	6	4	2	10	15	17	14
	W	97	2	0	1	1	4	9	8	6	15	14	18	19
Delmenhorst	G	169	2	0	1	4	5	15	12	8	25	29	35	33
	M	20	0	2	0	1	1	3	3	2	1	2	4	1
	W	30	1	0	1	2	0	4	3	2	5	6	6	0
Göttingen/Südn.	G	50	1	2	1	3	1	7	6	4	6	8	10	1
	M	2.107	6	30	92	139	170	175	272	316	319	333	220	35
	W	2.110	5	59	86	145	147	182	230	327	321	335	250	23
Hannover	G	4.217	11	89	178	284	317	357	502	643	640	668	470	58
	M	48	0	1	2	2	5	3	8	5	6	2	9	5
	W	66	0	0	1	3	2	5	7	9	10	10	14	5
Hamel/Pyrmont	G	114	0	1	3	5	7	8	15	14	16	12	23	10
	M	17	1	0	1	1	2	2	3	1	3	1	1	1
	W	19	0	0	1	2	1	1	3	1	2	3	4	1
Hildesheim (KG)	G	36	1	0	2	3	3	3	6	2	5	4	5	2
	M	11	0	0	0	1	1	1	0	0	2	1	3	2
	W	14	0	0	0	0	0	0	2	2	2	5	2	1
Hildesheim (JG)	G	25	0	0	0	1	1	1	2	2	4	6	5	3
	M	150	2	3	2	11	2	16	17	20	24	21	20	12
	W	159	0	0	1	8	1	22	20	14	27	28	24	14
Oldenburg	G	309	2	3	3	19	3	38	37	34	51	49	44	26
	M	473	4	7	13	19	18	48	55	49	61	69	84	46
	W	511	3	6	10	19	15	42	52	63	71	78	97	55
Osnabrück	G	984	7	13	23	38	33	90	107	112	132	147	181	101
	M	159	9	13	10	18	7	19	22	20	24	6	5	6
	W	164	8	10	14	14	9	26	26	19	23	6	7	2
JSB Hannover	G	323	17	23	24	32	16	45	48	39	47	12	12	8
	M	38	0	1	0	5	2	1	8	0	0	13	8	0
	W	40	0	0	0	3	2	0	9	0	0	8	16	2
Wolfsburg	G	78	0	1	0	8	4	1	17	0	0	21	24	2



Landesverband der Jüdischen Gemeinden von Niedersachsen: Altersgliederung 2017

Landesverband	Mitglieder	0-3	4-7	8-11	12-18	19-21	22-30	31-40	41-50	51-60	61-70	71-80	> 80
M	3.271	23	63	134	214	221	284	400	443	478	494	387	130
W	3.389	19	80	131	205	190	303	370	467	512	532	451	129
Niedersachsen	G	6.660	42	143	265	411	587	770	910	990	1.026	838	259

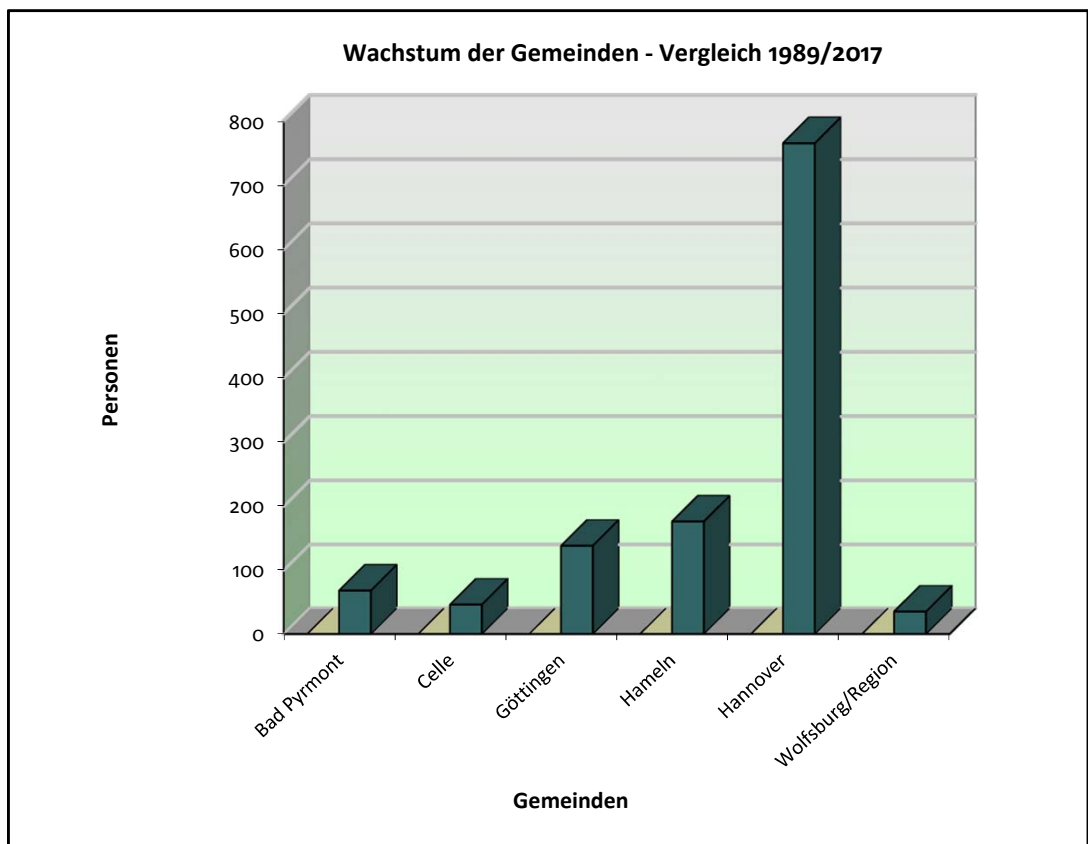


M: männlich, W: weiblich



Wachstum der Gemeinden - Vergleich 1989/2017

Gemeinde	Mitgliederzahl 1989	Mitgliederzahl 2017
Bad Pyrmont	0	68
Celle	0	46
Göttingen	0	138
Hameln	0	176
Hannover	0	765
Wolfsburg/Region	0	35
Summe LV Niedersachsen	0	1.228





Landesverband der Israelitischen Kultusgemeinden von Niedersachsen

Altersgliederung 2017

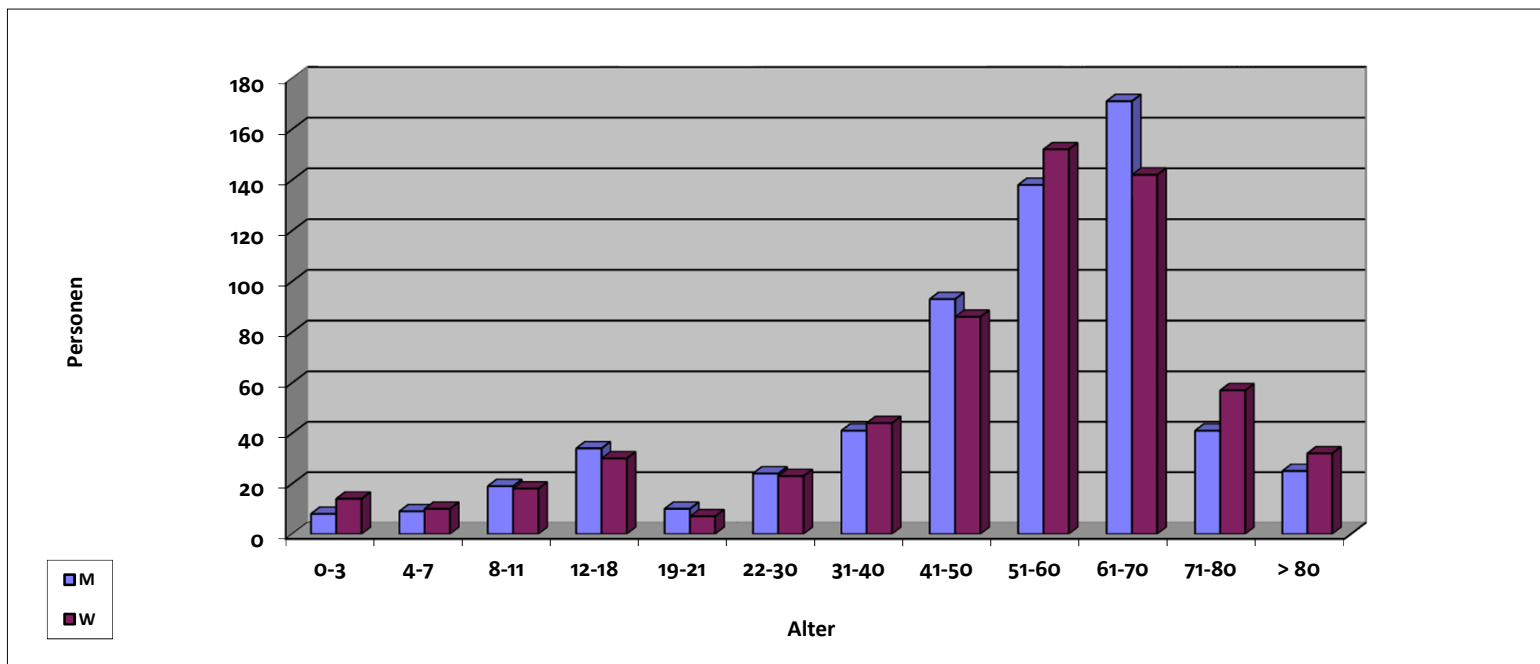
Gemeinde	Mitglieder	0-3	4-7	8-11	12-18	19-21	22-30	31-40	41-50	51-60	61-70	71-80	> 80
	M	46	0	0	0	4	0	0	0	6	32	1	3
	W	22	0	0	0	0	0	0	2	8	6	3	3
Bad Pyrmont	G	68	0	0	0	4	0	0	2	14	38	4	6
	M	20	1	0	2	2	1	3	6	2	2	1	0
	W	26	2	0	0	6	1	1	12	2	1	1	0
Celle	G	46	3	0	2	8	2	4	18	4	3	2	0
	M	70	0	0	0	1	0	5	6	16	11	25	5
	W	68	0	0	0	1	0	2	4	19	22	13	5
Göttingen	G	138	0	0	0	2	0	7	10	35	33	38	10
	M	102	0	0	2	5	2	2	4	23	29	30	5
	W	74	0	0	1	1	0	3	0	13	22	29	5
Hamel	G	176	0	0	3	6	2	5	4	36	51	59	10
	M	354	7	9	15	21	7	13	22	45	87	80	27
	W	411	11	10	17	22	6	17	28	46	97	88	43
Hannover	G	765	18	19	32	43	13	30	50	91	184	168	70
	M	21	0	0	0	1	0	1	3	7	3	3	0
	W	14	1	0	0	0	0	0	4	2	5	1	1
Wolfsburg	G	35	1	0	0	1	0	1	3	11	5	8	4



Landesverband der Israelitischen Kultusgemeinden von Niedersachsen

Altersgliederung 2017

Landesverband	Mitglieder	0-3	4-7	8-11	12-18	19-21	22-30	31-40	41-50	51-60	61-70	71-80	> 80
M	613	8	9	19	34	10	24	41	93	138	171	41	25
W	615	14	10	18	30	7	23	44	86	152	142	57	32
Niedersachsen	G	1.228	22	19	37	64	17	47	85	179	290	98	57



M: männlich, W: weiblich

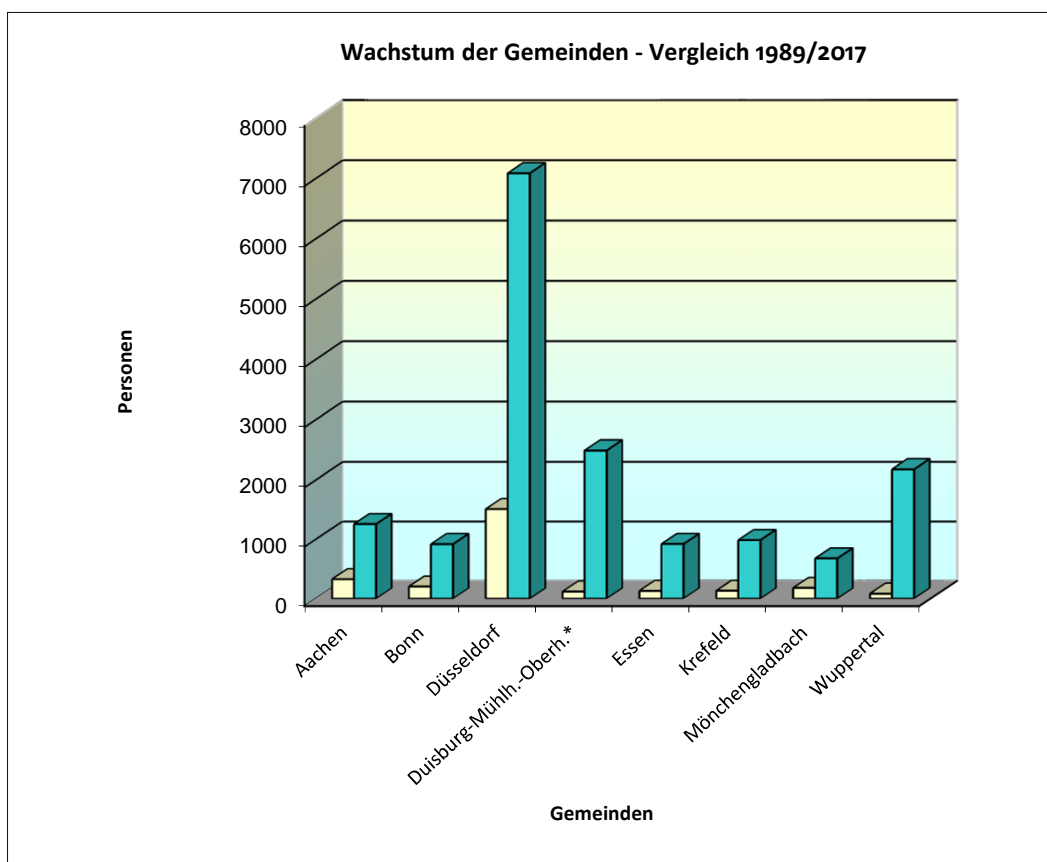


Landesverband der Jüdischen Gemeinden von Nordrhein

Wachstum der Gemeinden - Vergleich 1989/2017

Gemeinde	Mitglieder 1989	Mitglieder 2017
Aachen	326	1.257
Bonn	202	919
Düsseldorf	1.510	7.087
Duisburg-Mühlh.-Oberh.*	118	2.488
Essen	130	921
Krefeld	132	986
Mönchengladbach	179	677
Wuppertal	82	2.177
Summe LV Nordrhein	2.679	16.512

* Duisburg-Mülheim-Oberhausen



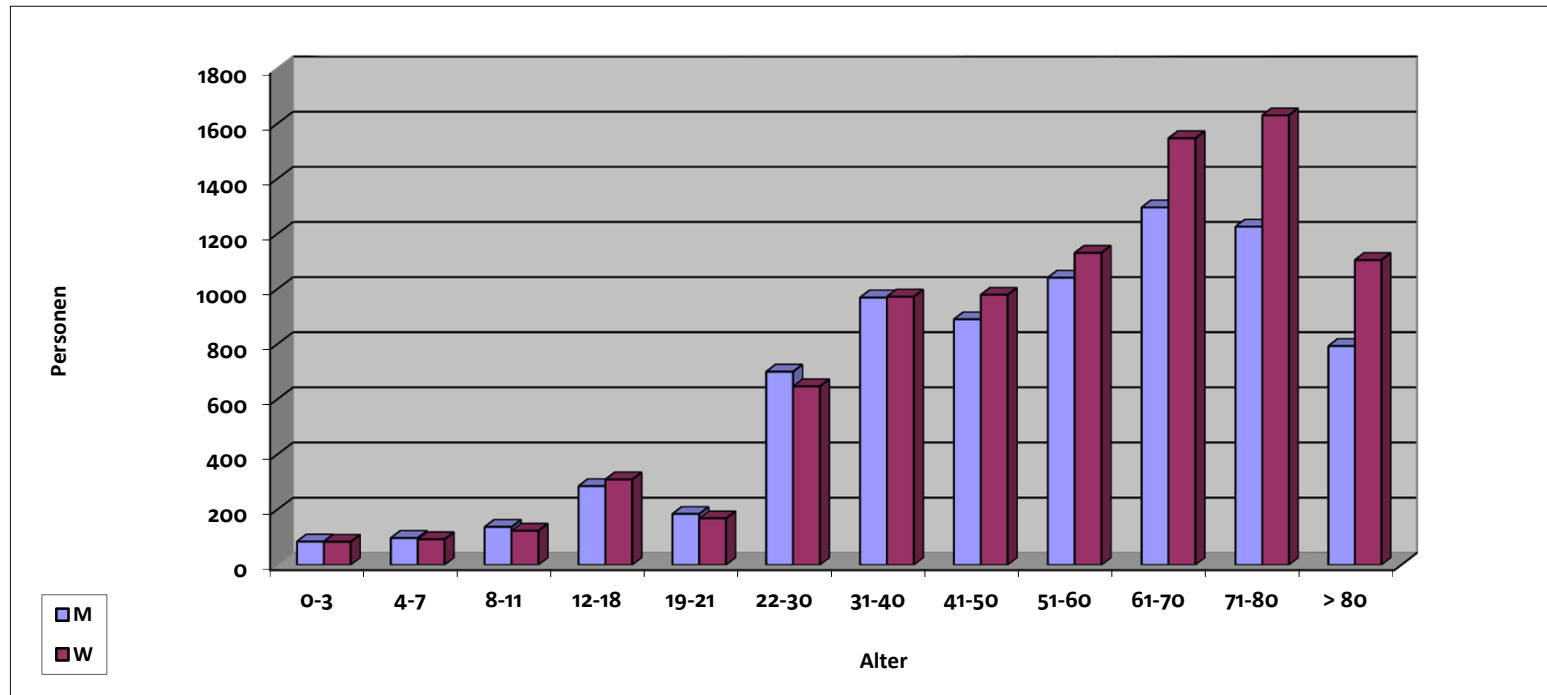

Landesverband der Jüdischen Gemeinden von Nordrhein - Altersgliederung 2017

Gemeinde	Mitglieder	0-3	4-7	8-11	12-18	19-21	22-30	31-40	41-50	51-60	61-70	71-80	> 80	
	M	579	3	6	3	14	9	65	83	60	78	101	85	72
	W	678	3	3	5	13	5	43	86	53	103	134	126	104
Aachen	G	1.257	6	9	8	27	14	108	169	113	181	235	211	176
	M	433	1	4	4	16	7	29	50	43	50	71	78	80
	W	486	0	1	4	16	4	18	46	49	52	79	117	100
Bonn	G	919	1	5	8	32	11	47	96	92	102	150	195	180
	M	3.227	62	72	86	139	61	293	375	388	413	532	496	310
	W	3.860	65	72	75	159	62	276	412	423	469	669	705	473
Düsseldorf	G	7.087	127	144	161	298	123	569	787	811	882	1201	1201	783
	M	423	7	4	18	14	14	30	49	53	54	85	59	36
	W	498	6	1	11	19	23	31	48	60	51	102	101	45
Essen	G	921	13	5	29	33	37	61	97	113	105	187	160	81
	M	458	1	4	6	15	16	32	54	47	70	78	84	51
	W	528	3	4	9	17	12	37	52	62	74	92	96	70
Krefeld	G	986	4	8	15	32	28	69	106	109	144	170	180	121
	M	316	1	1	6	14	7	19	27	28	49	65	61	38
	W	361	2	2	7	8	7	26	26	44	39	75	75	50
Mönchengladb.	G	677	3	3	13	22	14	45	53	72	88	140	136	88
	M	1.225	2	5	7	48	49	128	183	147	181	181	195	99
	W	1.263	1	4	6	41	35	118	175	163	183	205	204	128
Duisburg	G	2.488	3	9	13	89	84	246	358	310	364	386	399	227
	M	1.053	8	2	8	26	22	105	149	125	147	184	169	108
	W	1.124	4	6	7	37	21	99	128	126	161	192	207	136
Wuppertal	G	2.177	12	8	15	63	43	204	277	251	308	376	376	244



Landesverband der Jüdischen Gemeinden von Nordrhein - Altersgliederung 2017

Landesverband	Mitglieder	0-3	4-7	8-11	12-18	19-21	22-30	31-40	41-50	51-60	61-70	71-80	> 80
M	7.714	85	98	138	286	185	701	970	891	1042	1297	1227	794
W	8.798	84	93	124	310	169	648	973	980	1132	1548	1631	1106
Nordrhein	G	16.512	169	191	262	354	1.349	1.943	1.871	2.174	2.845	2.858	1.900



M: männlich, W: weiblich

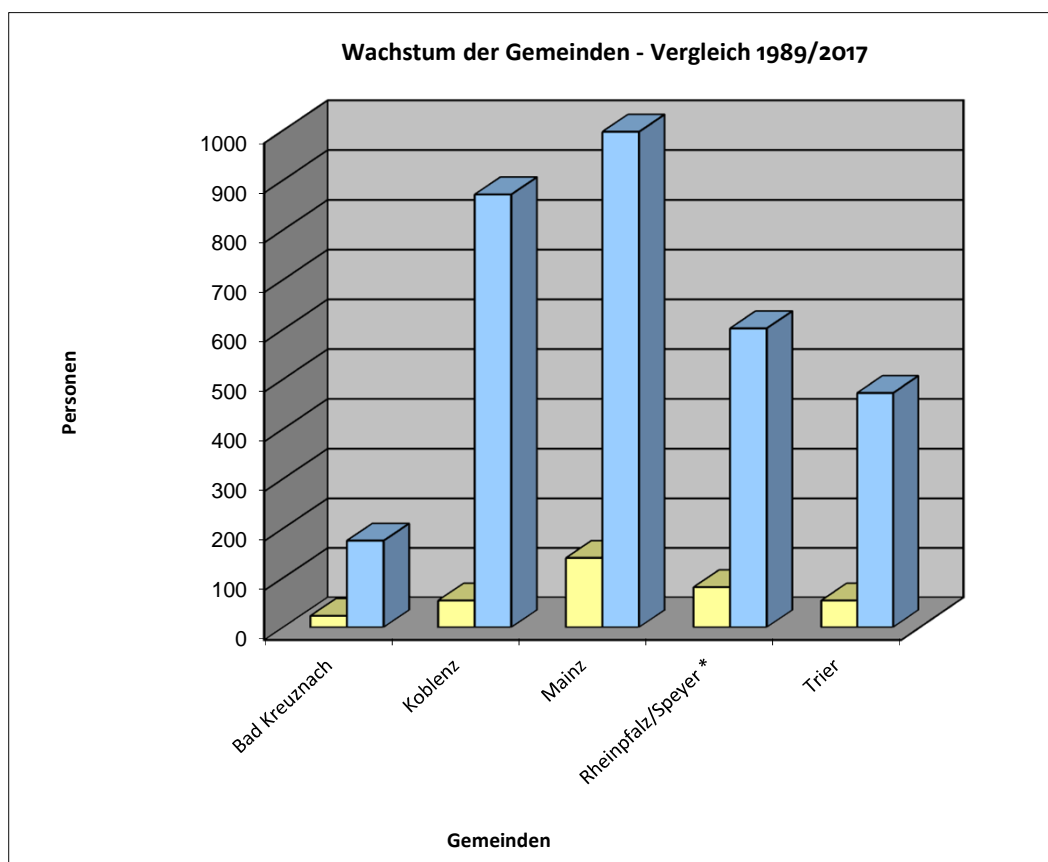


Landesverband der Jüdischen Gemeinden von Rheinland-Pfalz

Wachstum der Gemeinden - Vergleich 1989/2017

Gemeinde	Mitglieder 1989	Mitglieder 2017
Bad Kreuznach	23	175
Koblenz	54	871
Mainz	140	997
Rheinpfalz/Speyer *	81	602
Trier	54	472
Summe LV Rheinland-Pf.	352	3.117

* Jüdische Kultusgemeinde der Rheinpfalz





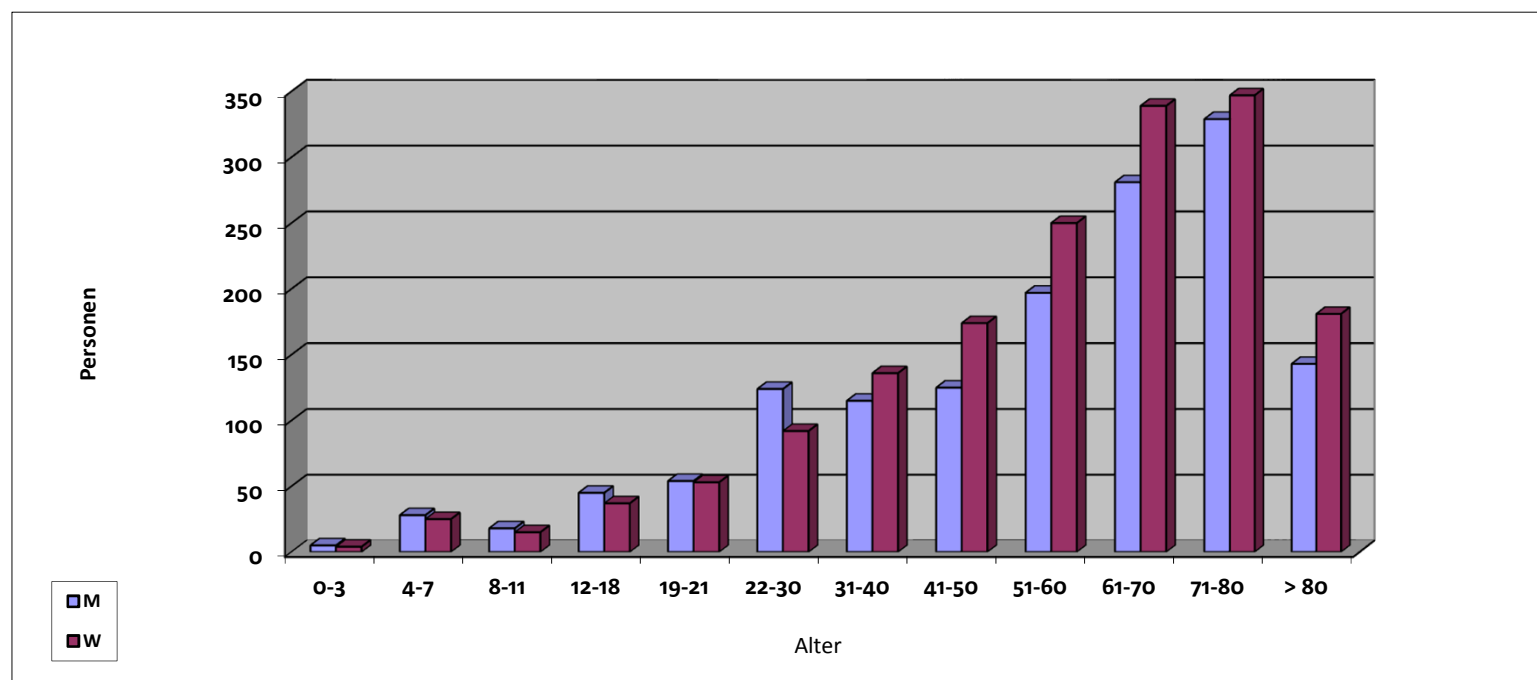
Landesverband der Jüdischen Gemeinden von Rheinland-Pfalz
Altersgliederung 2017

Gemeinde		Mitglieder	0-3	4-7	8-11	12-18	19-21	22-30	31-40	41-50	51-60	61-70	71-80	> 80
	M	77	0	1	2	3	2	6	8	6	9	12	20	8
	W	98	0	1	2	4	5	3	9	10	14	22	19	9
Bad Kreuznach	G	175	0	2	4	7	7	9	17	16	23	34	39	17
	M	418	1	1	0	2	8	40	36	38	66	72	100	54
	W	453	0	1	1	3	6	28	31	44	71	103	101	64
Koblenz	G	871	1	2	1	5	14	68	67	82	137	175	201	118
	M	473	1	20	8	20	25	29	39	45	65	105	91	25
	W	524	1	20	3	16	30	24	58	55	98	97	90	32
Mainz	G	997	2	40	11	36	55	53	97	100	163	202	181	57
	M	271	1	3	4	16	10	27	18	18	29	51	51	43
	W	331	0	2	6	11	6	25	20	38	41	70	59	53
Rheinpfalz/Speyer	G	602	1	5	10	27	16	52	38	56	70	121	110	96
	M	225	2	3	4	4	9	22	14	18	28	41	67	13
	W	247	3	1	3	3	6	12	18	27	26	47	78	23
Trier	G	472	5	4	7	7	15	34	32	45	54	88	145	36



Landesverband der Jüdischen Gemeinden von Rheinland-Pfalz Altersgliederung 2017

Landesverband	Mitglieder	0-3	4-7	8-11	12-18	19-21	22-30	31-40	41-50	51-60	61-70	71-80	> 80
M	1.464	5	28	18	45	54	124	115	125	197	281	329	143
W	1.653	4	25	15	37	53	92	136	174	250	339	347	181
Rheinland-Pfalz	G	3.117	9	53	33	82	107	251	299	447	620	676	324



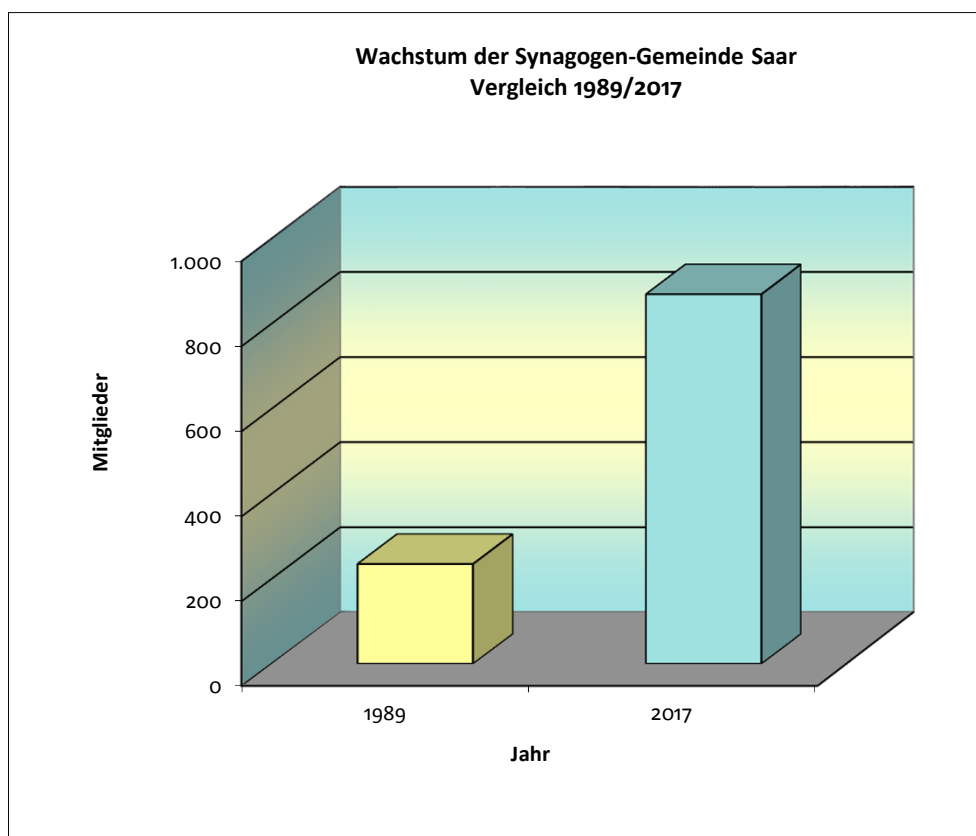
M: männlich, W: weiblich



Synagogengemeinde Saar

Wachstum - Vergleich 1989/2017

Synagogen-Gemeinde	Mitgliederzahl	Mitgliederzahl
	1989	2017
Saar	236	870

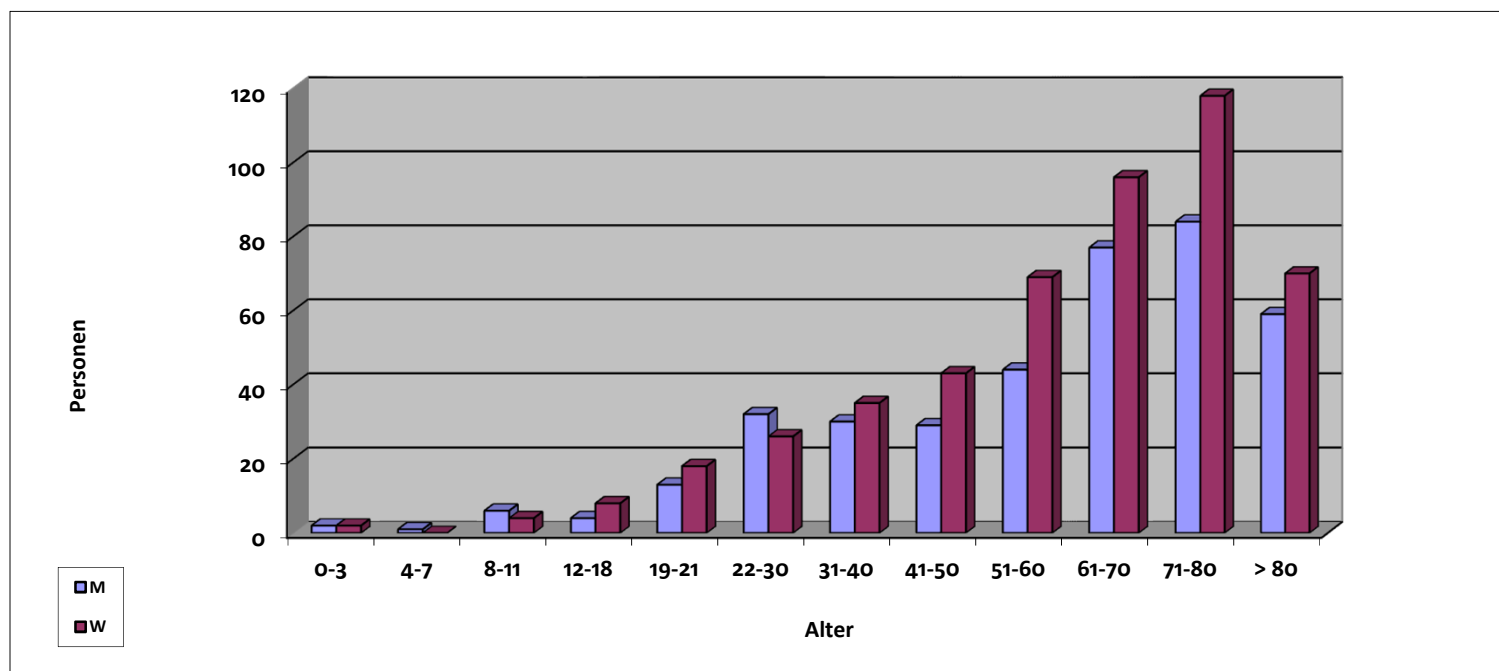




Synagogengemeinde Saar

Altersgliederung 2017

Gemeinde	Mitglieder	0-3	4-7	8-11	12-18	19-21	22-30	31-40	41-50	51-60	61-70	71-80	> 80
M	381	2	1	6	4	13	32	30	29	44	77	84	59
W	489	2	0	4	8	18	26	35	43	69	96	118	70
Saarbrücken G	870	4	1	10	12	31	58	65	72	113	173	202	129



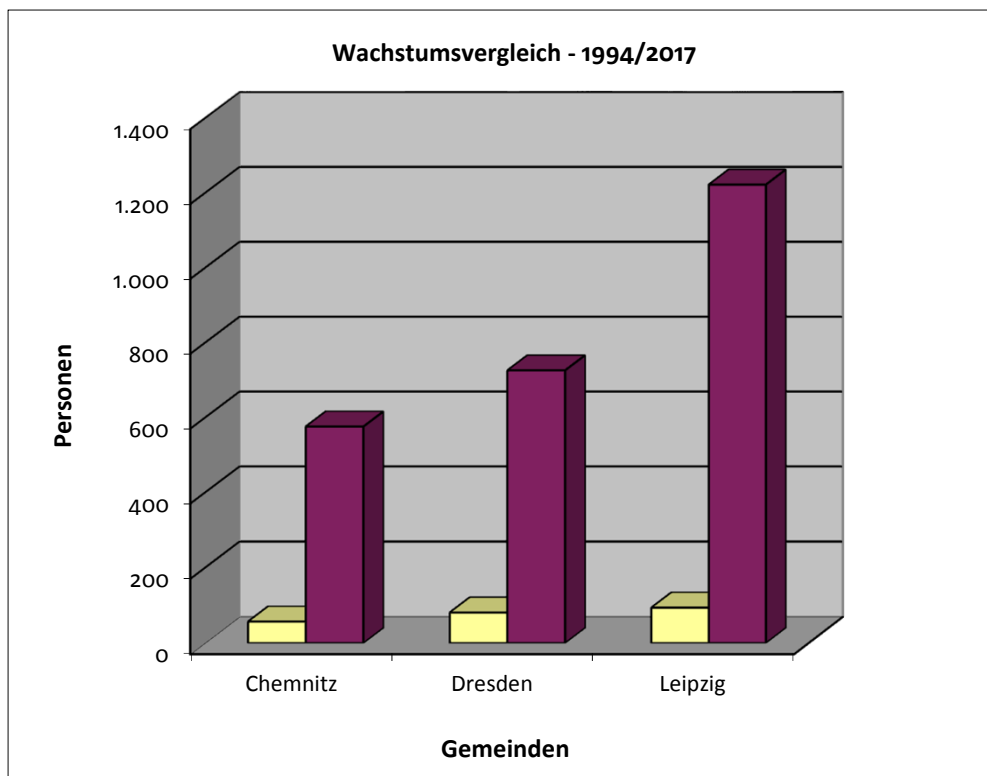
M: männlich, W: weiblich



Landesverband Sachsen der Jüdischen Gemeinden

Wachstum der Gemeinden - Vergleich 1994/2017

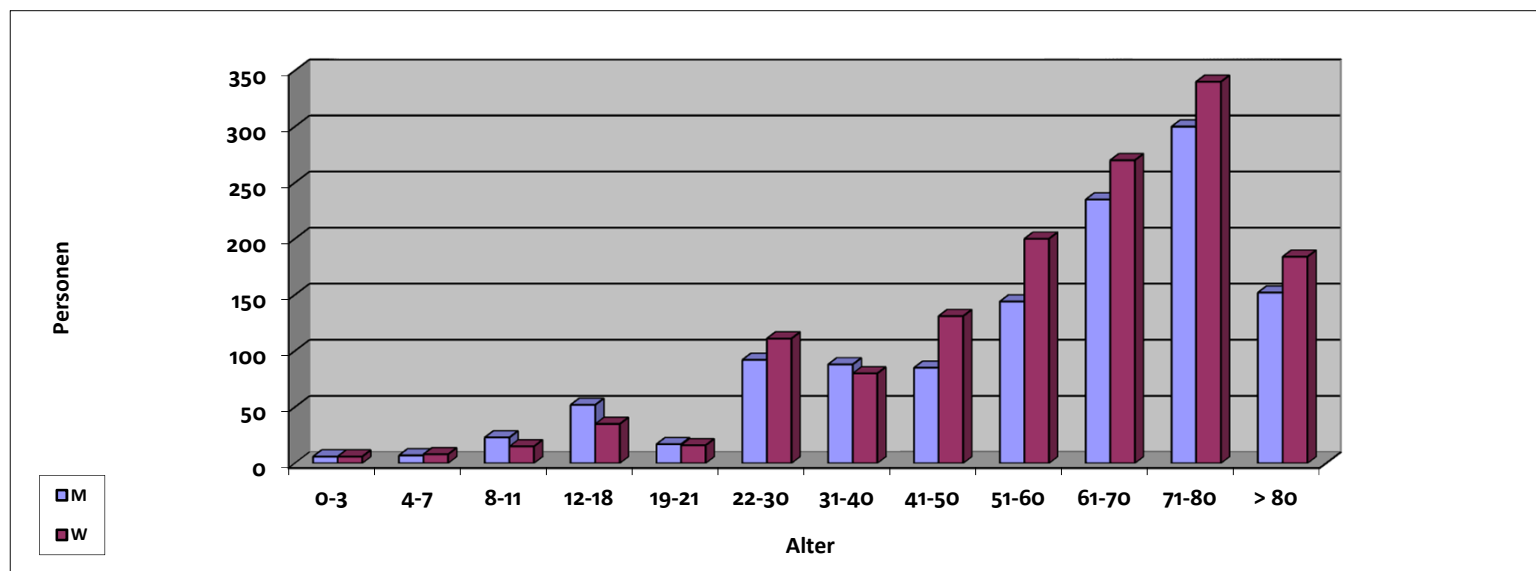
Gemeinde	Mitglieder 1994	Mitglieder 2017
Chemnitz	57	576
Dresden	81	726
Leipzig	94	1.222
Summe LV Sachsen	232	2.524




Landesverband Sachsen der Jüdischen Gemeinden: Altersgliederung 2017

Gemeinde		Mitglieder	0-3	4-7	8-11	12-18	19-21	22-30	31-40	41-50	51-60	61-70	71-80	> 80
	M	248	0	0	6	14	6	22	13	11	27	57	55	37
	W	328	2	2	1	5	7	34	15	27	53	64	73	45
Chemnitz	G	576	2	2	7	19	13	56	28	38	80	121	128	82
	M	324	1	1	6	21	4	24	30	30	49	68	57	33
	W	402	1	2	5	14	4	30	30	49	55	70	94	48
Dresden	G	726	2	3	11	35	8	54	60	79	104	138	151	81
	M	556	5	6	11	17	7	46	45	44	68	110	115	82
	W	666	3	4	9	16	5	47	35	55	92	136	173	91
Leipzig	G	1.222	8	10	20	33	12	93	80	99	160	246	288	173

Landesverband		Mitglieder	0-3	4-7	8-11	12-18	19-21	22-30	31-40	41-50	51-60	61-70	71-80	> 80
	M	1.128	6	7	23	52	17	92	88	85	144	235	300	152
	W	1.396	6	8	15	35	16	111	80	131	200	270	340	184
Sachsen	G	2.524	12	15	38	87	33	203	168	216	344	505	640	336



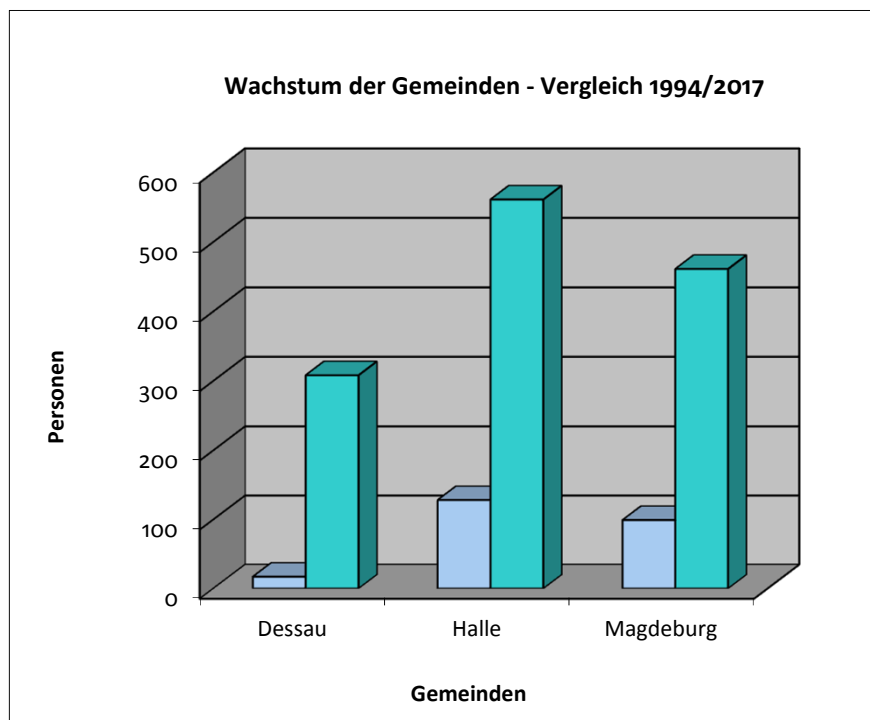
M: männlich, W: weiblich



Landesverband Jüdischer Gemeinden Sachsen-Anhalt

Wachstum der Gemeinden - Vergleich 1994/2017

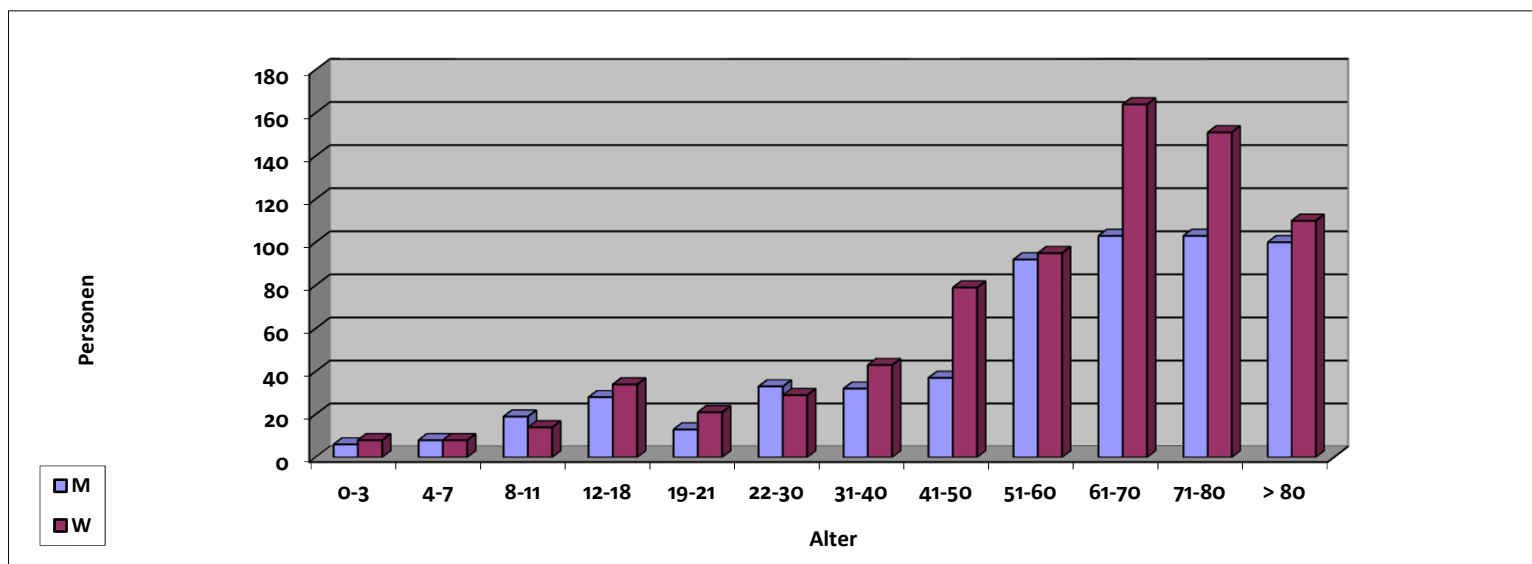
Gemeinden	Mitglieder 1994	Mitglieder 2017
Dessau	17	308
Halle	128	561
Magdeburg	99	461
LV Sachsen-Anhalt	244	1.330




Landesverband Jüdischer Gemeinden Sachsen-Anhalt: Altersgliederung 2017

Gemeinde		Mitglieder	0-3	4-7	8-11	12-18	19-21	22-30	31-40	41-50	51-60	61-70	71-80	> 80
	M	138	1	1	3	4	5	6	6	5	26	32	25	24
	W	170	3	3	0	7	1	5	10	14	23	42	30	32
Dessau	G	308	4	4	3	11	6	11	16	19	49	74	55	56
	M	251	5	5	10	14	5	16	16	21	46	38	39	36
	W	310	2	3	7	20	13	13	21	44	39	62	51	35
Halle/Saale	G	561	7	8	17	34	18	29	37	65	85	100	90	71
	M	185	0	2	6	10	3	11	10	11	20	33	39	40
	W	276	3	2	7	7	7	11	12	21	33	60	70	43
Magdeburg	G	461	3	4	13	17	10	22	22	32	53	93	109	83

Landesverband		Mitglieder	0-3	4-7	8-11	12-18	19-21	22-30	31-40	41-50	51-60	61-70	71-80	> 80
	M	574	6	8	19	28	13	33	32	37	92	103	103	100
	W	756	8	8	14	34	21	29	43	79	95	164	151	110
Sachsen-Anhalt	G	1.330	14	16	33	62	34	62	75	116	187	267	254	210



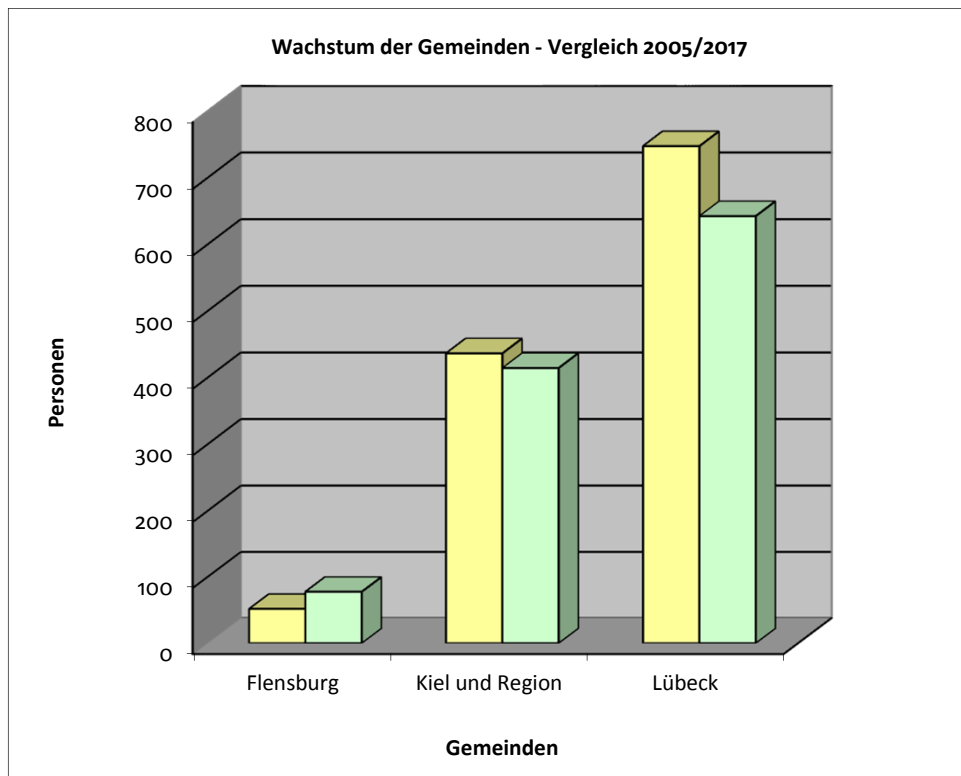
M: männlich, W: weiblich



Jüdische Gemeinschaft Schleswig-Holstein

Wachstum der Gemeinden - Vergleich 2005/2017

Gemeinde	Mitgliederzahl 2005	Mitgliederzahl 2017
Flensburg	52	78
Kiel und Region	437	415
Lübeck	748	643
Summe JG Schleswig-Hol.	1.237	1.136

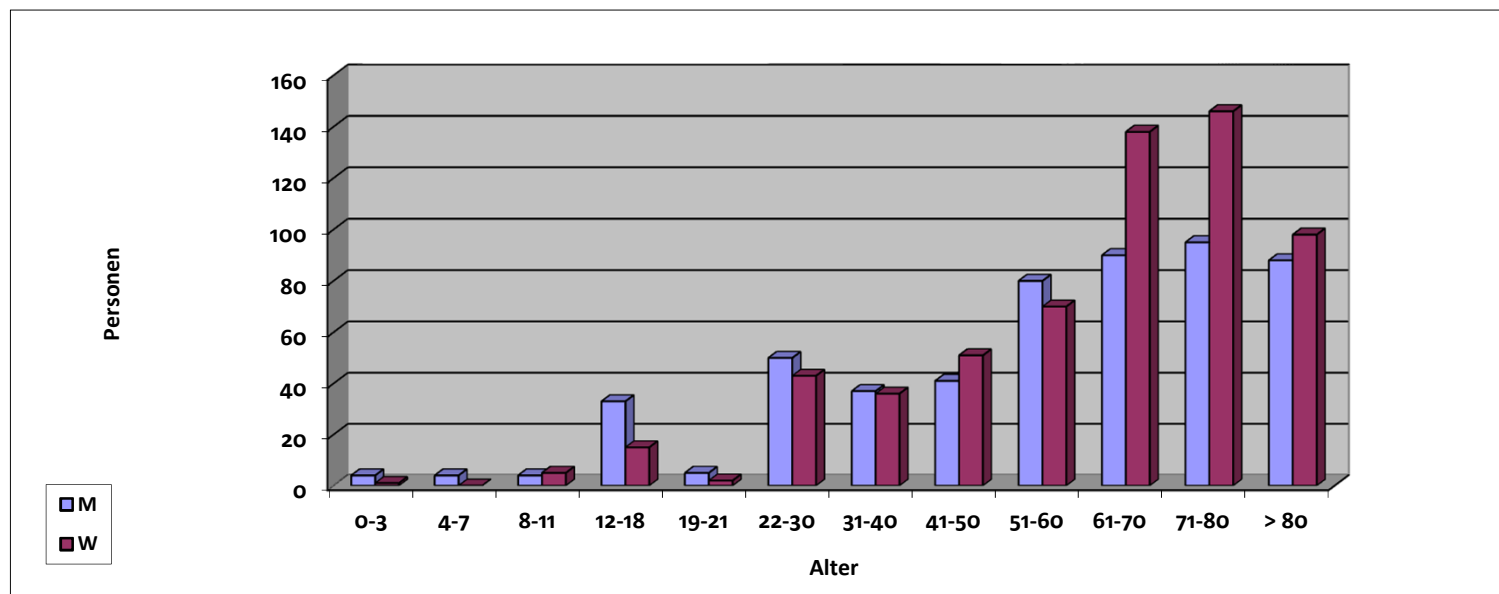




Jüdische Gemeinschaft Schleswig-Holstein - Altersgliederung 2017

Gemeinde		Mitglieder	0-3	4-7	8-11	12-18	19-21	22-30	31-40	41-50	51-60	61-70	71-80	> 80
	M	38	0	1	0	3	2	4	5	0	7	6	5	5
	W	40	1	0	2	3	0	3	2	6	7	7	7	2
Flensburg	G	78	1	1	2	6	2	7	7	6	14	13	12	7
	M	200	2	2	3	11	3	14	7	18	29	41	35	35
	W	215	0	0	1	3	2	17	12	12	27	50	67	24
Kiel u. Region	G	415	2	2	4	14	5	31	19	30	56	91	102	59
	M	293	2	1	1	19	0	32	25	23	44	43	55	48
	W	350	0	0	2	9	0	23	22	33	36	81	72	72
Lübeck	G	643	2	1	3	28	0	55	47	56	80	124	127	120

Landesverband		Mitglieder	0-3	4-7	8-11	12-18	19-21	22-30	31-40	41-50	51-60	61-70	71-80	> 80
	M	531	4	4	4	33	5	50	37	41	80	90	95	88
	W	605	1	0	5	15	2	43	36	51	70	138	146	98
Schleswig-Holst.	G	1.136	5	4	9	48	7	93	73	92	150	228	241	186



M: männlich, W: weiblich

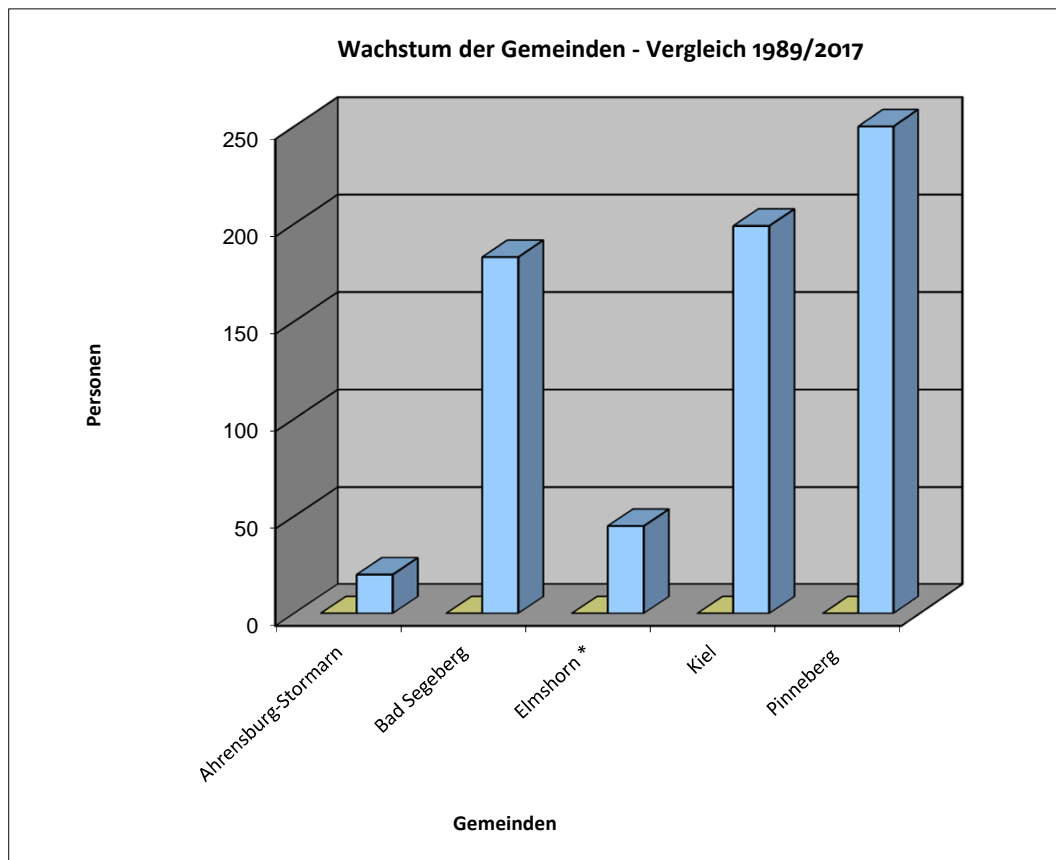


Landesverband der Jüdischen Gemeinden von Schleswig-Holstein

Wachstum der Gemeinden - Vergleich 1989/2017

Gemeinde	Mitglieder 1989	Mitglieder 2017
Ahrensburg-Stormarn	0	20
Bad Segeberg	0	183
Elmshorn *	0	45
Kiel	0	199
Pinneberg	0	250
Summe LV Schleswig-Holst.	0	697

* Stand 2016




Landesverband der Jüdischen Gemeinden von Schleswig-Holstein
Altersgliederung 2017

Gemeinde		Mitglieder	0-3	4-7	8-11	12-18	19-21	22-30	31-40	41-50	51-60	61-70	71-80	> 80
	M	11	0	0	0	0	0	1	1	0	1	3	4	1
	W	9	0	0	0	0	0	2	2	0	1	3	1	0
Ahrensburg-St.	G	20	0	0	0	0	0	3	3	0	2	6	5	1
	M	86	3	0	2	6	1	9	9	12	12	18	9	5
	W	97	1	1	4	6	1	11	12	15	10	17	12	7
Bad Segeberg	G	183	4	1	6	12	2	20	21	27	22	35	21	12
	M	20	0	0	0	0	0	1	0	2	0	2	10	5
	W	25	0	0	0	0	0	1	0	3	2	6	12	1
Elmshorn *	G	45	0	0	0	0	0	2	0	5	2	8	22	6
	M	80	1	1	3	12	1	9	15	8	5	11	10	4
	W	119	2	4	7	4	0	5	19	20	20	16	15	7
Kiel	G	199	3	5	10	16	1	14	34	28	25	27	25	11
	M	111	1	4	5	4	6	1	9	14	22	24	21	0
	W	139	0	2	2	1	2	5	12	11	36	53	15	0
Pinneberg	G	250	1	6	7	5	8	6	21	25	58	77	36	0

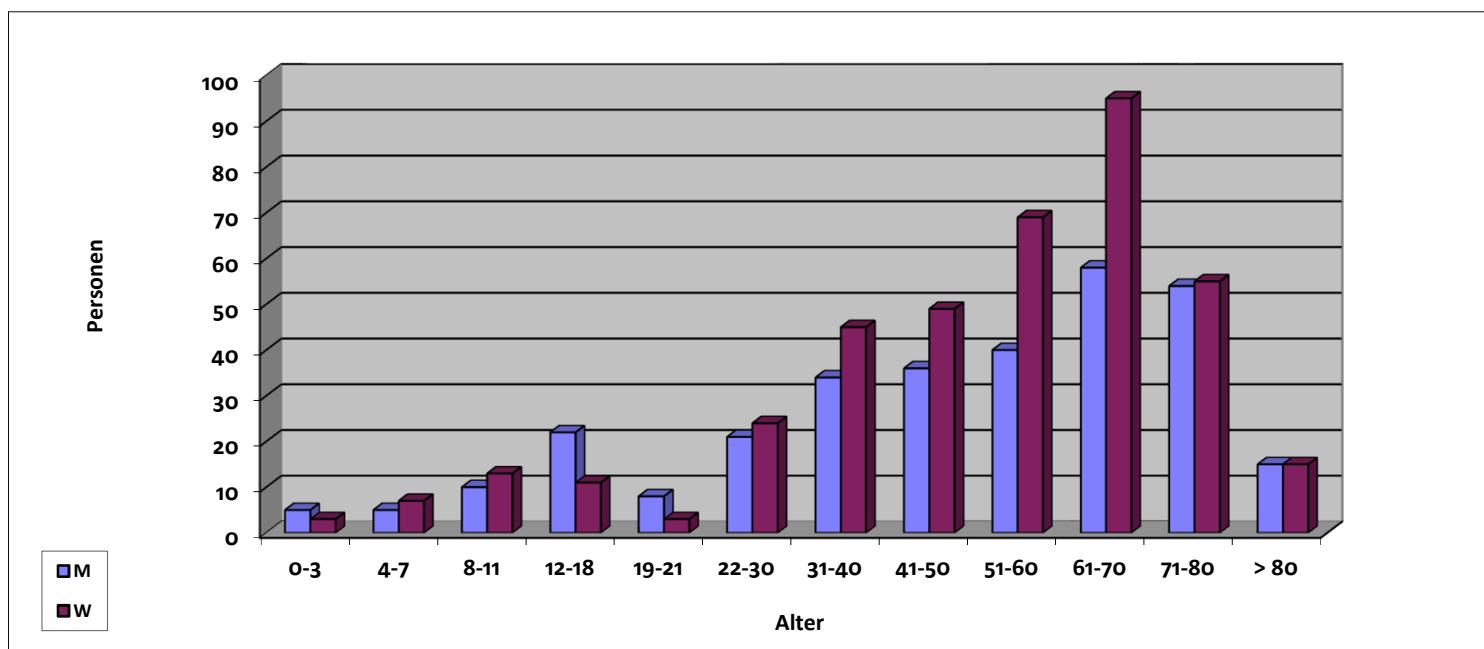
* Stand 2016



Landesverband der Jüdischen Gemeinden von Schleswig-Holstein

Altersgliederung 2017

Landesverband	Mitglieder	0-3	4-7	8-11	12-18	19-21	22-30	31-40	41-50	51-60	61-70	71-80	> 80
M	308	5	5	10	22	8	21	34	36	40	58	54	15
W	389	3	7	13	11	3	24	45	49	69	95	55	15
Schleswig-Holst. G	697	8	12	23	33	11	45	79	85	109	153	109	30



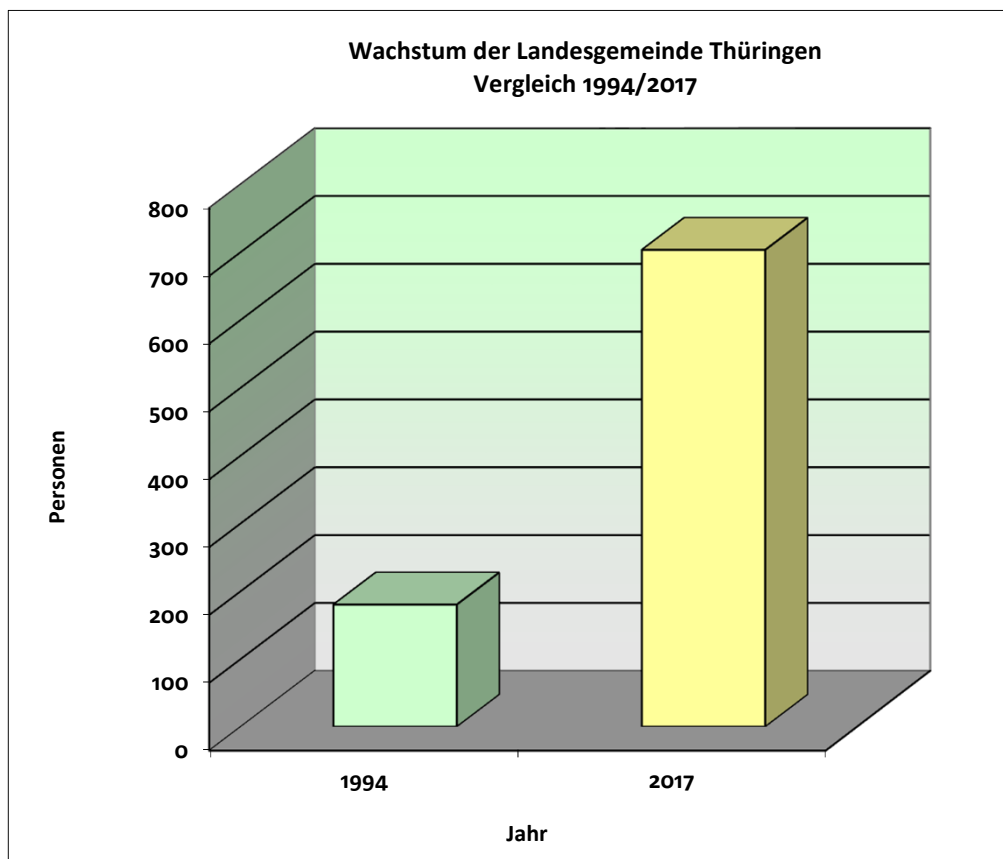
M: männlich, W: weiblich



Jüdische Landesgemeinde Thüringen (Erfurt)

Wachstum - Vergleich 1994/2017

Jüdische Landesgemeinde Thüringen	Mitgliederzahl	Mitgliederzahl
	1994	2017
	180	703

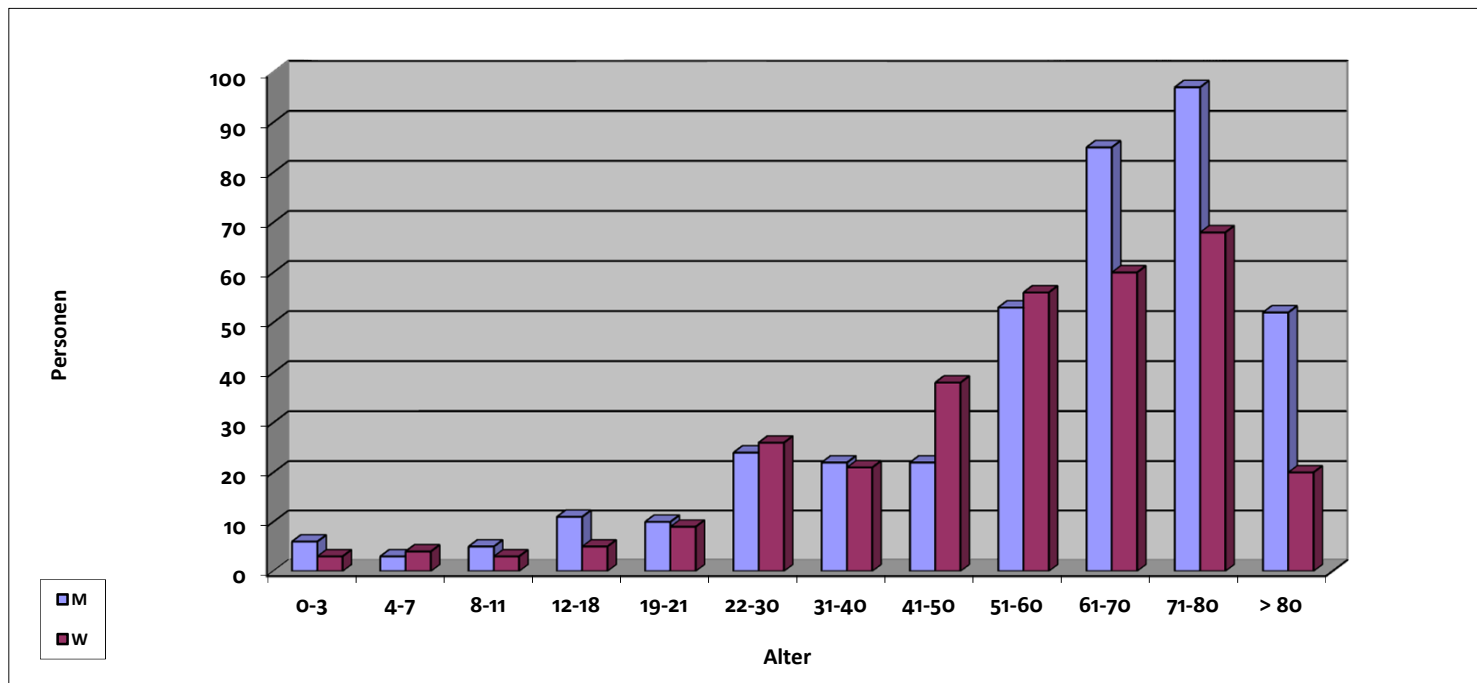




Jüdische Landesgemeinde Thüringen (Erfurt)

Altersgliederung 2017

Gemeinde	Mitglieder	0-3	4-7	8-11	12-18	19-21	22-30	31-40	41-50	51-60	61-70	71-80	> 80
M	390	6	3	5	11	10	24	22	22	53	85	97	52
W	313	3	4	3	5	9	26	21	38	56	60	68	20
Thüringen	G	703	9	7	8	16	50	43	60	109	145	165	72

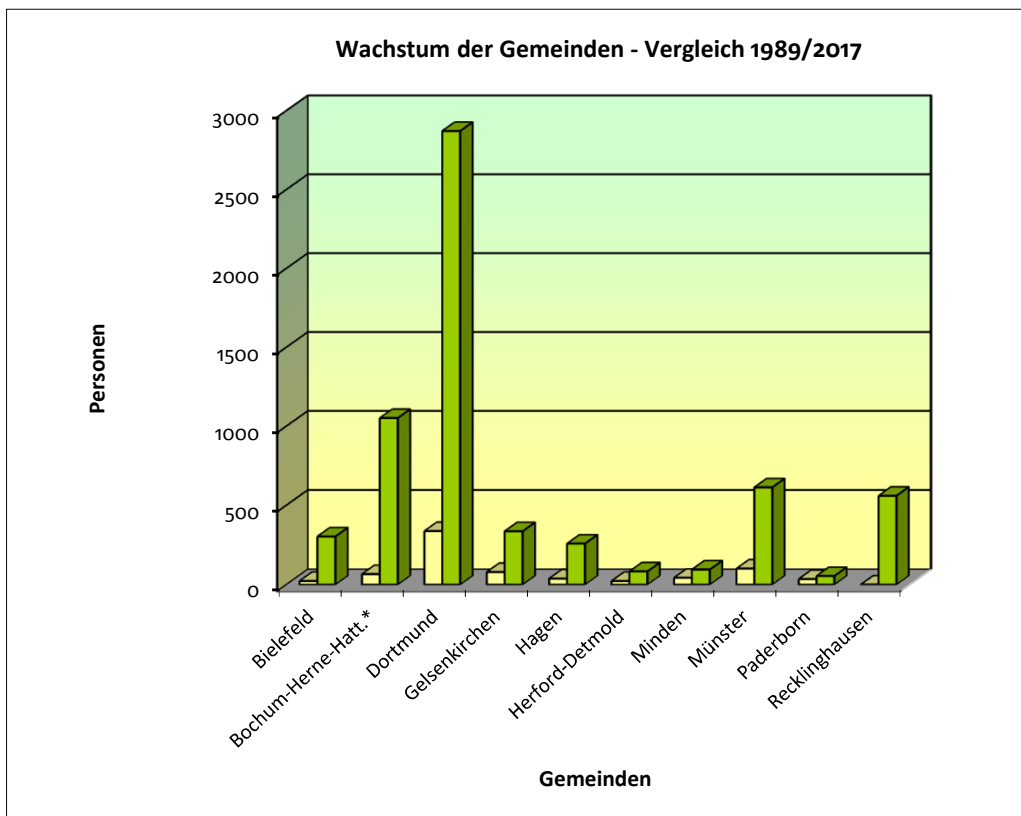


M: männlich, W: weiblich

Wachstum der Gemeinden - Vergleich 1989/2017

Gemeinde	Mitglieder	Mitglieder
	1989	2017
Bielefeld	23	303
Bochum-Herne-Hatt.*	66	1.051
Dortmund	337	2.871
Gelsenkirchen	79	336
Hagen	38	258
Herford-Detmold	23	83
Minden	43	95
Münster	101	612
Paderborn	35	54
Recklinghausen	0	559
Summe LV Westfalen	745	6.222

* Bochum-Herne-Hattingen

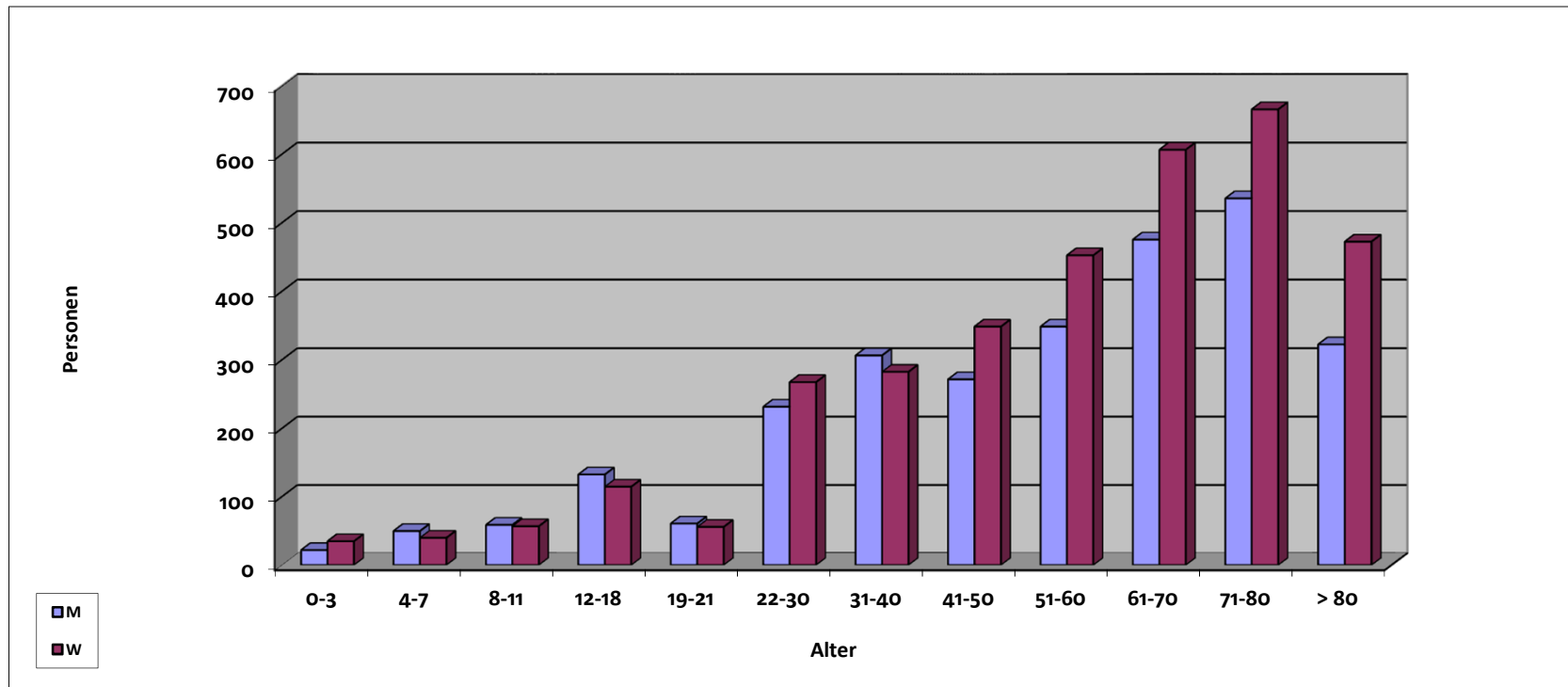


Gemeinde	Mitglieder	0-3	4-7	8-11	12-18	19-21	22-30	31-40	41-50	51-60	61-70	71-80	> 80	
	M	134	0	4	9	8	5	14	15	13	15	26	15	10
	W	169	2	2	4	15	3	22	14	21	24	29	22	11
Bielefeld	G	303	2	6	13	23	8	36	29	34	39	55	37	21
	M	478	8	4	8	17	4	39	53	38	61	87	97	62
	W	573	3	5	10	15	4	42	54	43	83	111	113	90
Bochum	G	1.051	11	9	18	32	8	81	107	81	144	198	210	152
	M	1.293	11	31	25	44	23	89	136	117	155	242	267	153
	W	1.578	15	20	21	38	26	102	140	147	191	307	343	228
Dortmund	G	2.871	26	51	46	82	49	191	276	264	346	549	610	381
	M	163	0	2	7	7	5	5	16	18	23	25	36	19
	W	173	1	4	3	4	3	12	10	25	29	25	35	22
Gelsenkirchen	G	336	1	6	10	11	8	17	26	43	52	50	71	41
	M	116	0	1	2	5	3	7	10	18	13	14	21	22
	W	142	0	1	4	5	3	17	4	17	16	22	30	23
Hagen	G	258	0	2	6	10	6	24	14	35	29	36	51	45
	M	43	0	0	0	7	0	2	3	4	3	7	13	4
	W	40	0	0	0	2	1	2	5	6	4	11	7	2
Herford-Detm.	G	83	0	0	0	9	1	4	8	10	7	18	20	6
	M	42	1	0	0	5	3	4	3	5	7	5	6	3
	W	53	6	1	2	5	0	6	4	5	7	7	5	5
Minden	G	95	7	1	2	10	3	10	7	10	14	12	11	8
	M	270	1	4	6	23	7	44	32	35	34	30	37	17
	W	342	7	6	10	19	10	36	28	45	49	44	51	37
Münster	G	612	8	10	16	42	17	80	60	80	83	74	88	54
	M	26	0	0	0	0	0	4	2	1	5	7	3	4
	W	28	0	0	0	0	0	3	2	3	7	1	8	4
Paderborn	G	54	0	0	0	0	0	7	4	4	12	8	11	8
	M	255	1	4	2	17	11	24	37	23	33	33	41	29
	W	304	1	1	3	12	6	26	22	37	43	50	52	51
Recklinghausen	G	559	2	5	5	29	17	50	59	60	76	83	93	80



Landesverband der Jüdischen Gemeinden von Westfalen: Altersgliederung 2017

Landesverband	Mitglieder	0-3	4-7	8-11	12-18	19-21	22-30	31-40	41-50	51-60	61-70	71-80	> 80
M	2.820	22	50	59	133	61	232	307	272	349	476	536	323
W	3.402	35	40	57	115	56	268	283	349	453	607	666	473
Westfalen	G	6.222	57	90	116	117	500	590	621	802	1.083	1202	796



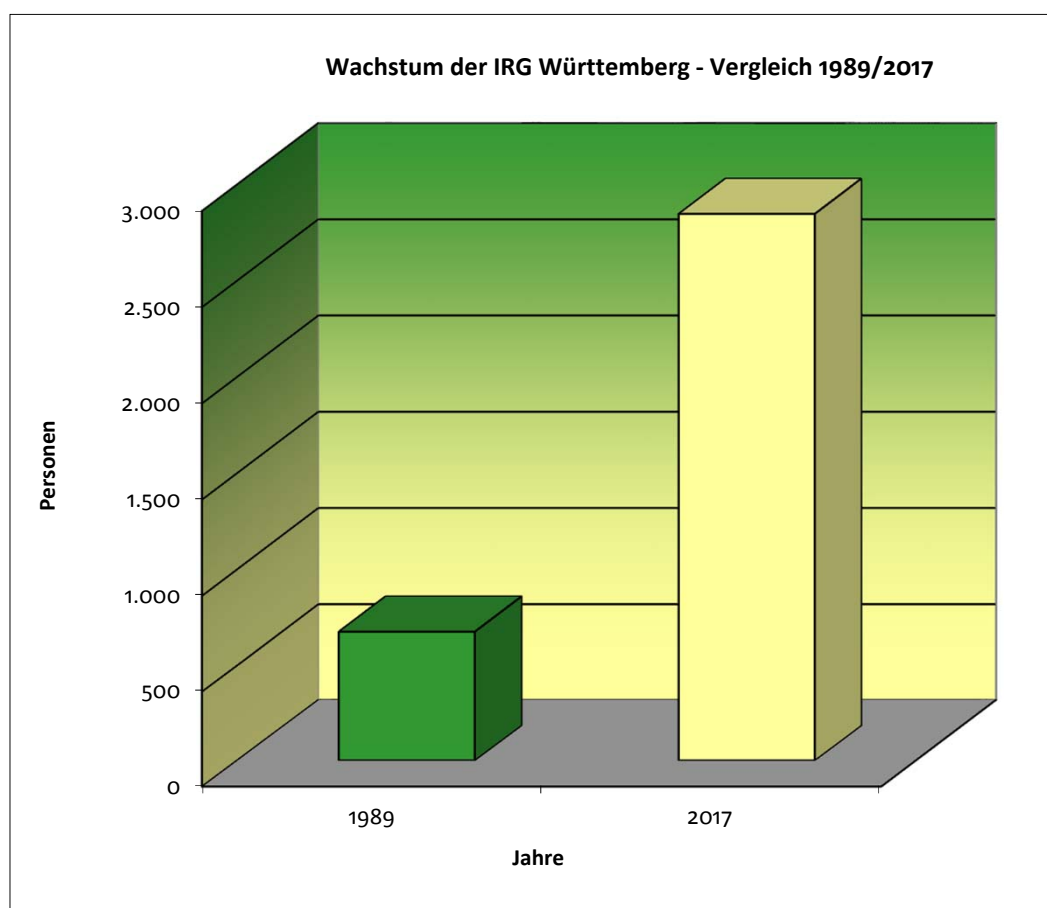
M: männlich, W: weiblich



Israelitische Religionsgemeinschaft Württemberg (Stuttgart/Region)

Wachstum - Vergleich 1989/2017

IRG Württemberg	Mitglieder 1989	Mitglieder 2017
	677	2.848

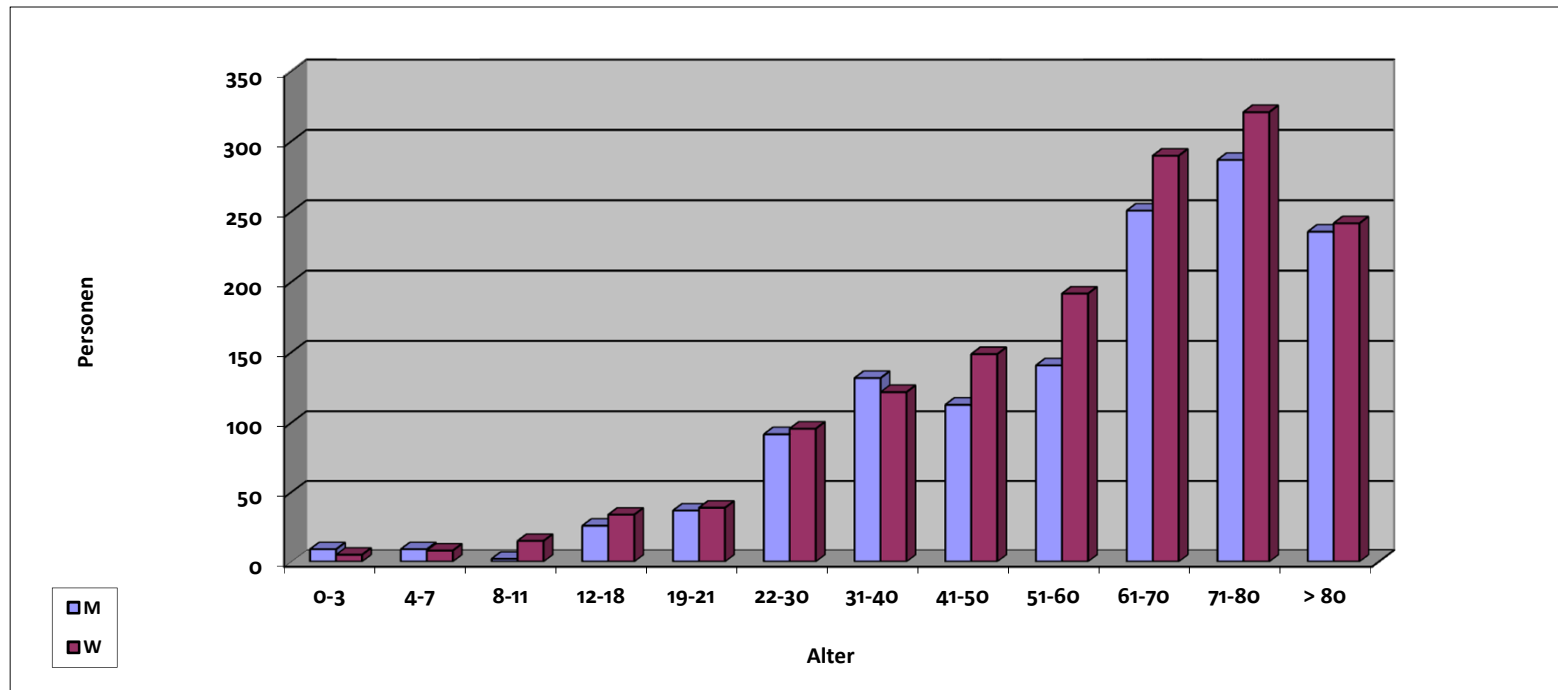




Israelitische Religionsgemeinschaft Württemberg (Stuttgart/Region)

Altersgliederung 2017

Landesverband	Mitglieder	0-3	4-7	8-11	12-18	19-21	22-30	31-40	41-50	51-60	61-70	71-80	> 80
M	1.335	9	9	2	26	37	92	132	113	141	251	287	236
W	1.513	5	8	15	34	39	96	122	149	192	290	321	242
Württemberg	G	2.848	14	17	17	60	188	254	262	333	541	608	478



M: männlich, W: weiblich