



Mitgliederstatistik der jüdischen Gemeinden und Landesverbände in Deutschland für das Jahr 2013



Herausgeber:

Zentralwohlfahrtsstelle der Juden in Deutschland e. V.

Hebelstraße 6, 60318 Frankfurt am Main

Telefon: (069) 944371-0

Fax: (069) 49 48 17

www.zwst.org

Redaktion:

Heike von Bassewitz, bassewitz@zwst.org

März 2014

Download:

<http://www.zwst.org/de/service/mitgliederstatistik/>

(Auszug und vollständige Version)

Inhalt

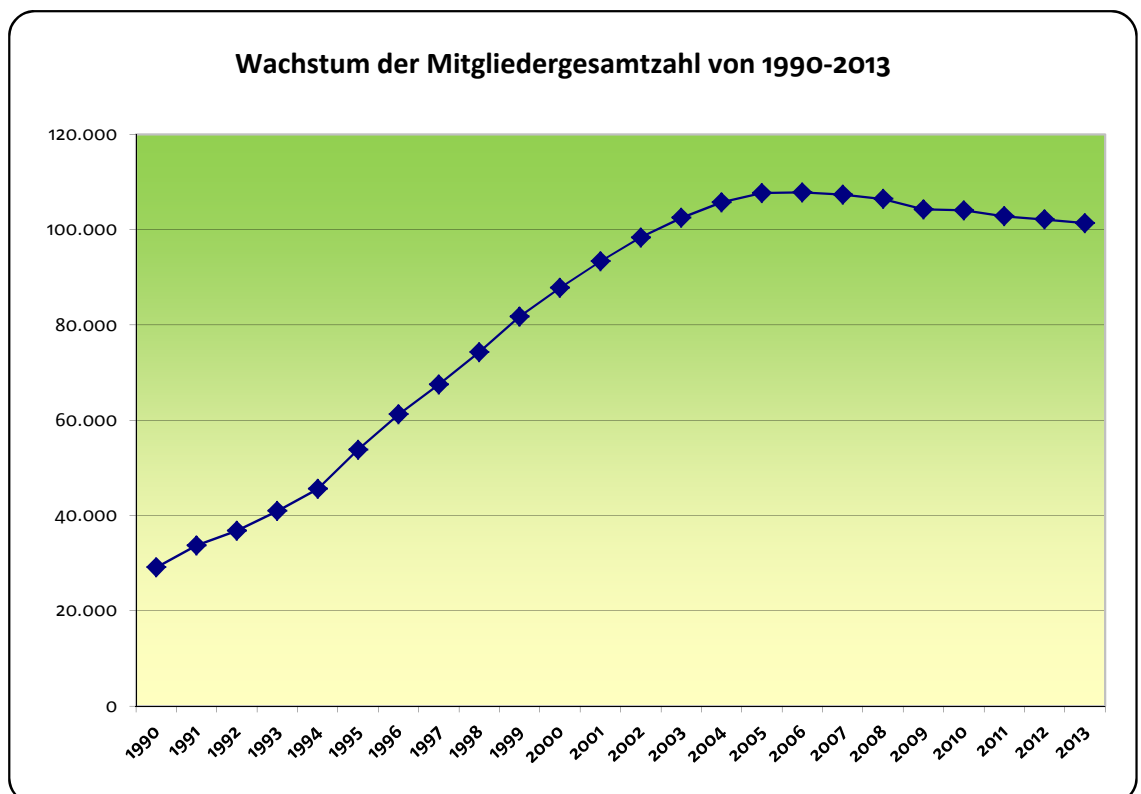
Gesamtübersicht 2013

Wachstum der Mitgliederzahl 1990-2013	1
Jüdische Gemeinden und Landesverbände: Zu- und Abgänge 2013	2
Altersgliederung 2013	3
Altersgliederung – Wachstumsvergleich 1989/2013	5
Zu- und Abgänge 1990-2013	6

Mitgliederzahlen und Altersgliederung der Landesverbände und Gemeinden 2013

Israelitische Religionsgemeinschaft Baden	7
Landesverband der Israelitischen Kultusgemeinden in Bayern	10
Jüdische Gemeinde zu Berlin	13
Landesverband der Jüdischen Gemeinden Land Brandenburg	15
Jüdische Gemeinde im Lande Bremen	18
Jüdische Gemeinde Frankfurt/Main	20
Jüdische Gemeinde in Hamburg	22
Landesverband der Jüdischen Gemeinden in Hessen	24
Synagogen-Gemeinde Köln	27
Landesverband der Jüdischen Gemeinden in Mecklenburg-Vorpommern	29
Israelitische Kultusgemeinde München und Oberbayern	31
Landesverband der Jüdischen Gemeinden von Niedersachsen	33
Landesverband der Israelitischen Kultusgemeinden von Niedersachsen	36
Landesverband der Jüdischen Gemeinden von Nordrhein	39
Israelitische Kultusgemeinde Nürnberg	42
Jüdische Gemeinde Stadt Potsdam	44
Landesverband der Jüdischen Gemeinden von Rheinland-Pfalz	46
Synagogengemeinde Saar	49
Landesverband Sachsen der Jüdischen Gemeinden	51
Landesverband Jüdischer Gemeinden Sachsen-Anhalt	53
Landesverband Jüdische Gemeinschaft Schleswig-Holstein	55
Landesverband der Jüdischen Gemeinden von Schleswig-Holstein	57
Jüdische Landesgemeinde Thüringen	60
Landesverband der Jüdischen Gemeinden von Westfalen-Lippe	62
Israelitische Religionsgemeinschaft Württemberg	65

Jahr	Mitglieder
1990	29.089
1991	33.692
1992	36.804
1993	40.917
1994	45.559
1995	53.797
1996	61.203
1997	67.471
1998	74.289
1999	81.739
2000	87.756
2001	93.326
2002	98.335
2003	102.472
2004	105.733
2005	107.677
2006	107.794
2007	107.330
2008	106.435
2009	104.241
2010	104.024
2011	102.797
2012	102.135
2013	101.338



Landesverbände und Gemeinden	Zugänge 2013							Abgänge 2013							Summe Mitglieder 31-Dez-13
	Summe Mitglieder 01-Jan-13	ehemal. SU - Staaten	aus dem Ausland	aus anderen Gemeinden	Über- tritte	Geburten	Sonstige Zugänge	Summe Zugänge	Auswan- derung	in andere Gemeinden	Aus- tritte	Todes- fälle	Sonstige Abgänge	Summe Abgänge	
Baden	5.310	21	2	26	4	4	10	67	0	14	17	29	35	95	5.282
Bayern	6.962	8	2	7	8	4	19	48	1	12	20	42	11	86	6.924
Berlin	10.237	13	199	29	13	21	0	275	31	45	128	151	0	355	10.157
Brandenburg	1.072	3	0	13	0	16	8	40	2	7	6	9	6	30	1.082
Bremen	972	11	3	2	0	6	3	25	1	3	3	28	0	35	962
Frankfurt/M.	6.735	15	111	120	12	43	16	317	66	77	56	96	4	299	6.753
Hamburg	2.527	38	10	2	1	14	4	69	13	19	20	62	1	115	2.481
Hessen	4.917	40	7	25	5	11	27	115	4	52	18	92	5	171	4.861
Köln	4.229	21	3	19	2	12	0	57	8	22	15	65	0	110	4.176
Mecklenburg-Vorpommern	1.547	0	3	1	0	1	13	18	0	84	1	30	0	115	1.450
München	9.431	32	24	9	7	34	19	125	0	0	25	97	0	122	9.434
Niedersachsen ²	7.033	57	19	3	3	2	9	93	3	53	3	73	1	133	6.993
Niedersachsen (liberale) ³	1.212	2	0	5	0	2	0	9	0	10	0	11	0	21	1.200
Nordrhein	16.810	52	18	69	6	41	9	195	6	72	51	197	30	356	16.649
Nürnberg	1.959	42	2	21	1	8	1	75	0	0	3	32	0	35	1.999
Potsdam	378	0	0	0	0	0	12	12	0	4	2	8	0	14	376
Rheinland-Pfalz	3.294	29	6	4	0	4	5	48	1	24	4	36	0	65	3.277
Saar	993	0	0	0	0	1	8	9	4	13	3	16	0	36	966
Sachsen	2.655	17	13	8	4	5	0	47	4	9	10	47	23	93	2.609
Sachsen-Anhalt	1.481	3	0	19	0	10	7	39	0	27	0	24	26	77	1.443
Schleswig-Holstein ⁴	1.275	3	2	3	0	1	3	12	1	4	5	17	0	27	1.260
Schleswig-Holstein ⁵	695	0	1	16	4	0	5	26	0	2	1	3	2	8	713
Thüringen	796	0	0	0	0	0	0	0	0	0	0	0	27	27	769
Westfalen	6.663	3	6	8	0	10	10	37	1	6	16	40	54	117	6.583
Württemberg	2.952	57	13	0	0	0	0	70	4	25	11	39	4	83	2.939
Summe	102.135	467	444	409	70	250	188	1.828	150	584	418	1.244	229	2.625	101.338

² LV der Jüdischen Gemeinden von Niedersachsen

⁴ LV Jüdische Gemeinschaft Schleswig-Holstein

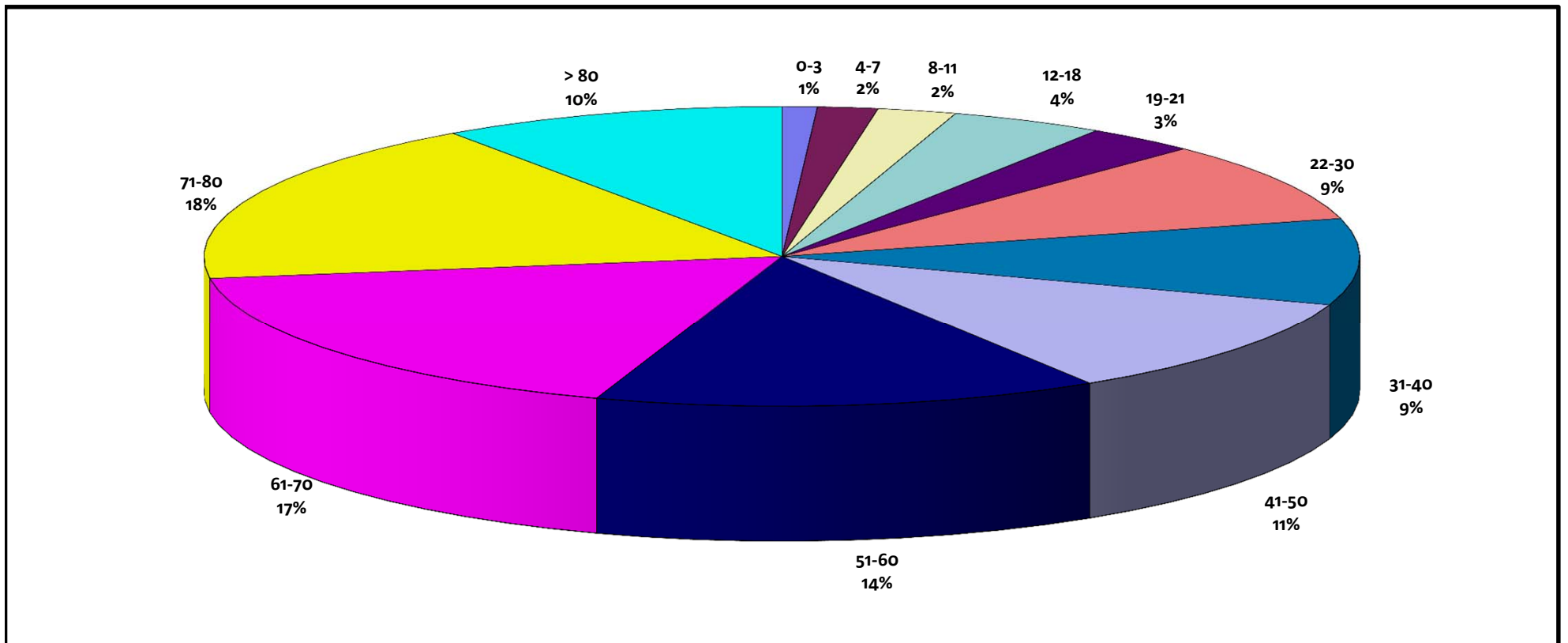
³ LV der Israelitischen Kultusgemeinden von Niedersachsen (liberale Gemeinden)

⁵ LV der Jüd. Gemeinden v. Schleswig-Holstein



Mitgliederstatistik - Altersgliederung - Stand 31.12.2013

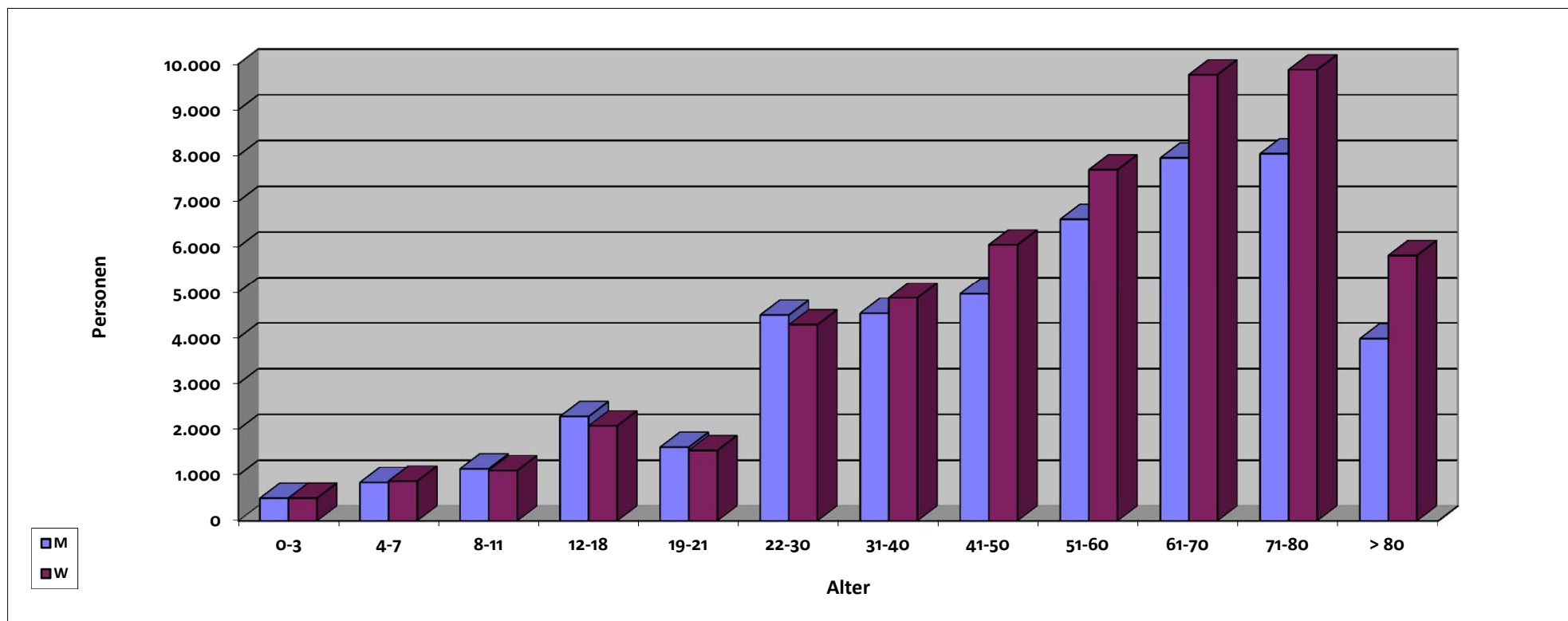
Mitglieder	Zahl		0-3	4-7	8-11	12-18	19-21	22-30	31-40	41-50	51-60	61-70	71-80	> 80
Gesamt	101.338	G	991	1.707	2.232	4.357	3.146	8.779	9.412	11.010	14.293	17.708	17.910	9.793
männlich	46.913	M	493	839	1.134	2.280	1.608	4.495	4.537	4.963	6.605	7.944	8.037	3.978
weiblich	54.425	W	498	868	1.098	2.077	1.538	4.284	4.875	6.047	7.688	9.764	9.873	5.815





Mitgliederstatistik - Altersgliederung - Stand 31.12.2013

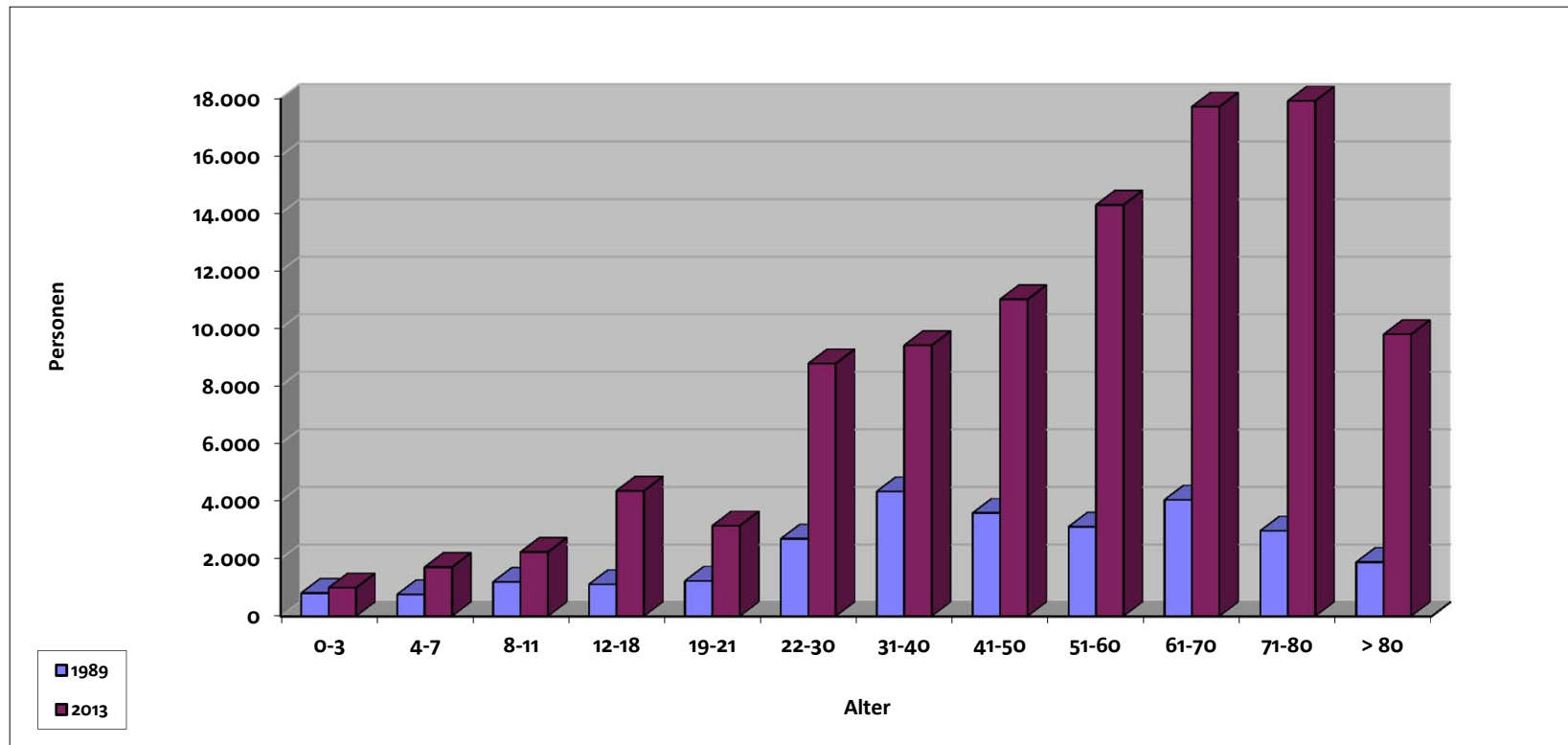
Mitglieder	Zahl		0-3	4-7	8-11	12-18	19-21	22-30	31-40	41-50	51-60	61-70	71-80	> 80
männlich	46.913	M	493	839	1.134	2.280	1.608	4.495	4.537	4.963	6.605	7.944	8.037	3.978
weiblich	54.425	W	498	868	1.098	2.077	1.538	4.284	4.875	6.047	7.688	9.764	9.873	5.815
Gesamt	101.338	G	991	1.707	2.232	4.357	3.146	8.779	9.412	11.010	14.293	17.708	17.910	9.793





Altersgliederung - Wachstumsvergleich der Jahre 1989/2013

Mitglieder	Jahr	0-3	4-7	8-11	12-18	19-21	22-30	31-40	41-50	51-60	61-70	71-80	> 80
27.711	1989	807	758	1.193	1.110	1.229	2.692	4.335	3.588	3.108	4.044	2.968	1.879
101.338	2013	991	1.707	2.232	4.357	3.146	8.779	9.412	11.010	14.293	17.708	17.910	9.793



Jahr	Summe Mitglieder 01.01.	Zugänge						Abgänge						Summe Mitglieder 31. 12. ...	
		ehemal. SU- Staaten	aus dem Ausland	aus anderen Gemeinden	Über- tritte	Geburten	Sonstige Zugänge	Summe Zugänge	Auswan- derung	in andere Gemeinden	Aus- tritte	Todes- fälle	Sonstige Abgänge		Summe Abgänge
1990	27.711	1.008	62	247	62	109	898	2.386	202	206	63	431	106	1.008	29.089
1991	29.089	5.198	93	460	41	121	159	6.072	359	365	73	444	228	1.469	33.692
1992	33.692	3.777	80	293	64	148	190	4.552	221	396	63	460	300	1.440	36.804
1993	36.804	5.205	112	285	58	117	406	6.183	381	566	85	555	483	2.070	40.917
1994	40.917	5.521	108	391	77	119	529	6.745	285	709	112	576	421	2.103	45.559
1995	45.559	8.851	228	497	34	104	450	10.164	206	609	168	501	442	1.926	53.797
1996	53.797	8.608	158	614	49	139	683	10.251	230	740	130	615	1.130	2.845	61.203
1997	61.203	7.092	212	640	40	99	396	8.479	283	955	203	608	162	2.211	67.471
1998	67.471	8.299	180	696	28	123	286	9.612	209	997	263	782	543	2.794	74.289
1999	74.289	8.929	223	817	77	147	619	10.812	254	1.176	355	862	715	3.362	81.739
2000	81.739	7.366	126	864	74	147	338	8.915	239	1.232	333	934	160	2.898	87.756
2001	87.756	7.152	199	675	73	117	345	8.561	206	1.241	329	990	225	2.991	93.326
2002	93.326	6.597	203	596	47	151	553	8.147	205	1.160	397	1.000	376	3.138	98.335
2003	98.335	6.216	258	745	74	164	413	7.870	226	1.211	406	1.185	705	3.733	102.472
2004	102.472	4.757	202	791	79	139	322	6.290	148	1.058	408	1.095	320	3.029	105.733
2005	105.733	3.124	256	496	61	128	1.336	5.401	227	924	308	1.178	820	3.457	107.677
2006	107.677	1.971	229	701	46	205	2.539	5.691	282	2.411	1.084	1.302	495	5.574	107.794
2007	107.794	1.296	202	551	48	168	425	2.690	251	893	575	1.051	384	3.154	107.330
2008	107.330	862	134	504	45	171	565	2.281	379	870	433	1.038	456	3.176	106.435
2009	106.435	704	216	473	50	183	398	2.024	189	681	403	1.137	1.808	4.218	104.241
2010	104.241	667	354	435	81	168	540	2.245	141	642	423	1.081	175	2.462	104.024
2011	104.024	636	177	413	79	212	382	1.899	233	701	449	1.195	548	3.126	102.797
2012	102.797	481	461	563	79	199	444	2.227	256	784	404	1.282	163	2.889	102.135
2013	102.135	467	444	409	70	250	188	1.828	150	584	418	1.244	229	2.625	101.338
Zu- Abgänge 1990-2013	Summe 1990 27.711	Summe 104.784	4.917	13.156	1.436	3.628	13.404	Summe 141.325	5.762	21.111	7.885	21.546	11.394	Summe 67.698	Summe 2013 101.338



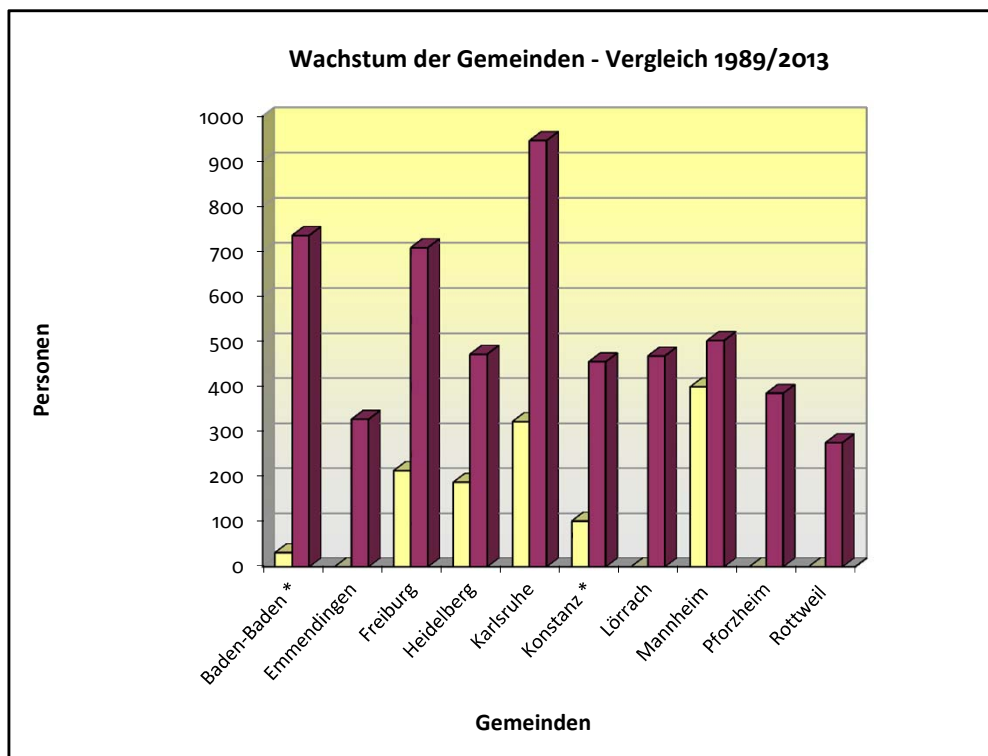
Israelitische Religionsgemeinschaft Baden

Wachstum der Gemeinden - 1989/2013

Gemeinde	Mitglieder	
	1989	2013
Baden-Baden *	32	736
Emmendingen	0	328
Freiburg	214	709
Heidelberg	188	473
Karlsruhe	323	946
Konstanz *	102	456
Lörrach	0	469
Mannheim	400	503
Pforzheim	0	386
Rottweil	0	276
Summe LV Baden	1.259	5.282

* Stand Baden-Baden: 2012

* Stand Konstanz: 2007



Stand Mitgliederstatistik IRG Baden: 30.06. 2013



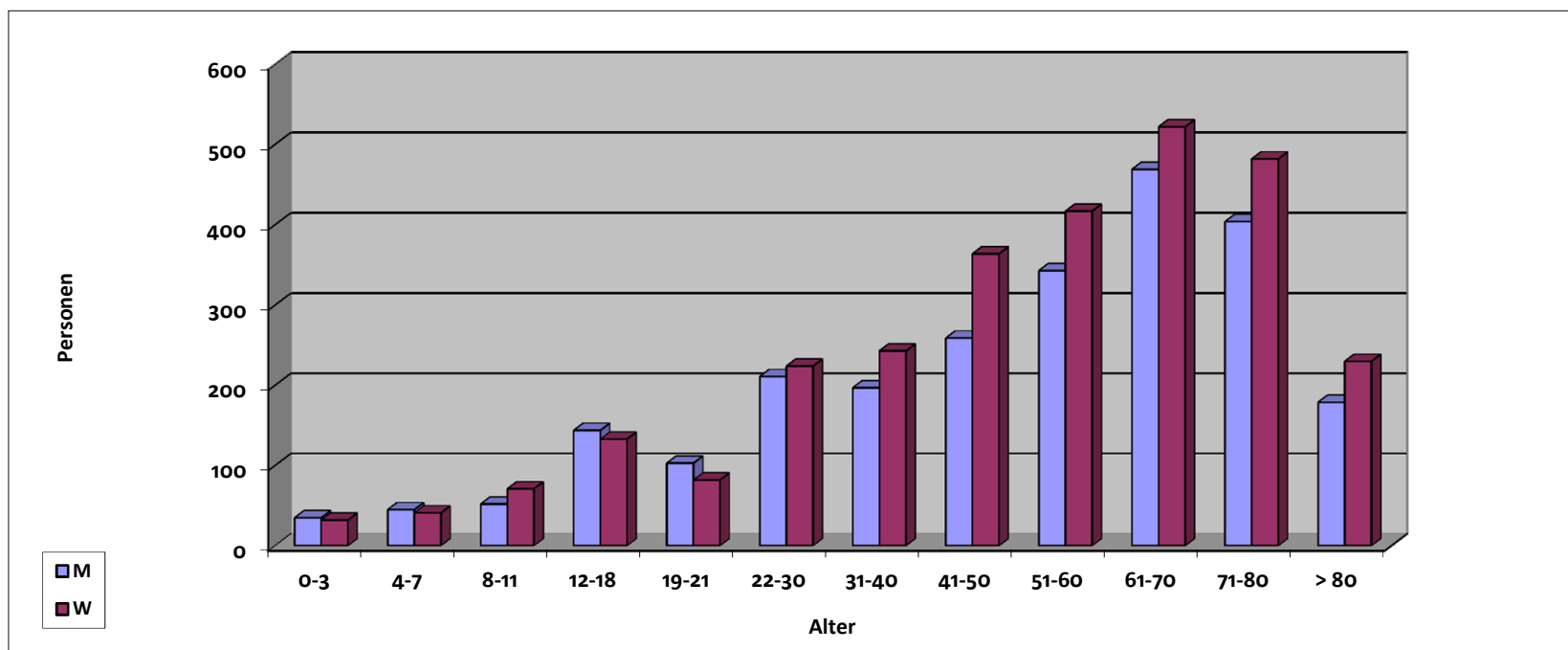
Israelitische Religionsgemeinschaft Baden - Altersgliederung 2013

Gemeinde	Mitglieder	0-3	4-7	8-11	12-18	19-21	22-30	31-40	41-50	51-60	61-70	71-80	> 80	
	M	351	5	5	6	15	28	16	33	34	61	101	44	3
	W	385	3	5	6	18	15	17	31	52	78	97	51	12
Baden-Baden	G	736	8	10	12	33	43	33	64	86	139	198	95	15
	M	155	5	5	4	13	4	18	10	21	26	18	21	10
	W	173	3	5	7	8	6	18	14	31	19	27	25	10
Emmendingen	G	328	8	10	11	21	10	36	24	52	45	45	46	20
	M	335	3	2	6	15	10	28	28	34	43	64	66	36
	W	374	1	0	6	11	6	33	23	50	61	56	72	55
Freiburg	G	709	4	2	12	26	16	61	51	84	104	120	138	91
	M	218	1	4	3	7	6	15	11	24	32	40	50	25
	W	255	2	2	6	10	6	20	19	18	29	42	66	35
Heidelberg	G	473	3	6	9	17	12	35	30	42	61	82	116	60
	M	437	2	7	11	30	12	24	22	40	55	89	99	46
	W	509	5	8	12	19	4	29	35	61	65	100	115	56
Karlsruhe	G	946	7	15	23	49	16	53	57	101	120	189	214	102
	M	201	3	2	6	10	17	34	24	22	29	30	17	7
	W	255	2	1	9	12	18	29	30	31	42	42	22	17
Konstanz	G	456	5	3	15	22	35	63	54	53	71	72	39	24
	M	211	0	5	5	8	5	26	22	23	38	38	32	9
	W	258	2	5	6	17	10	21	20	38	43	43	38	15
Lörrach	G	469	2	10	11	25	15	47	42	61	81	81	70	24
	M	240	8	6	5	14	7	24	18	25	18	50	34	31
	W	263	6	6	6	15	6	21	24	34	31	58	38	18
Mannheim	G	503	14	12	11	29	13	45	42	59	49	108	72	49
	M	168	1	4	3	19	7	14	15	19	27	22	27	10
	W	218	2	2	5	12	7	18	29	27	28	42	36	10
Pforzheim	G	386	3	6	8	31	14	32	44	46	55	64	63	20
	M	125	7	5	3	13	7	12	14	17	14	17	14	2
	W	151	6	7	8	11	4	18	18	22	21	15	19	2
Rottweil	G	276	13	12	11	24	11	30	32	39	35	32	33	4



Israelitische Religionsgemeinschaft Baden - Altersgliederung 2013

Landesverband	Mitglieder	0-3	4-7	8-11	12-18	19-21	22-30	31-40	41-50	51-60	61-70	71-80	> 80
M	2.441	35	45	52	144	103	211	197	259	343	469	404	179
W	2.841	32	41	71	133	82	224	243	364	417	522	482	230
IRG Baden	G	5.282	67	86	123	185	435	440	623	760	991	886	409



M: männlich, W: weiblich

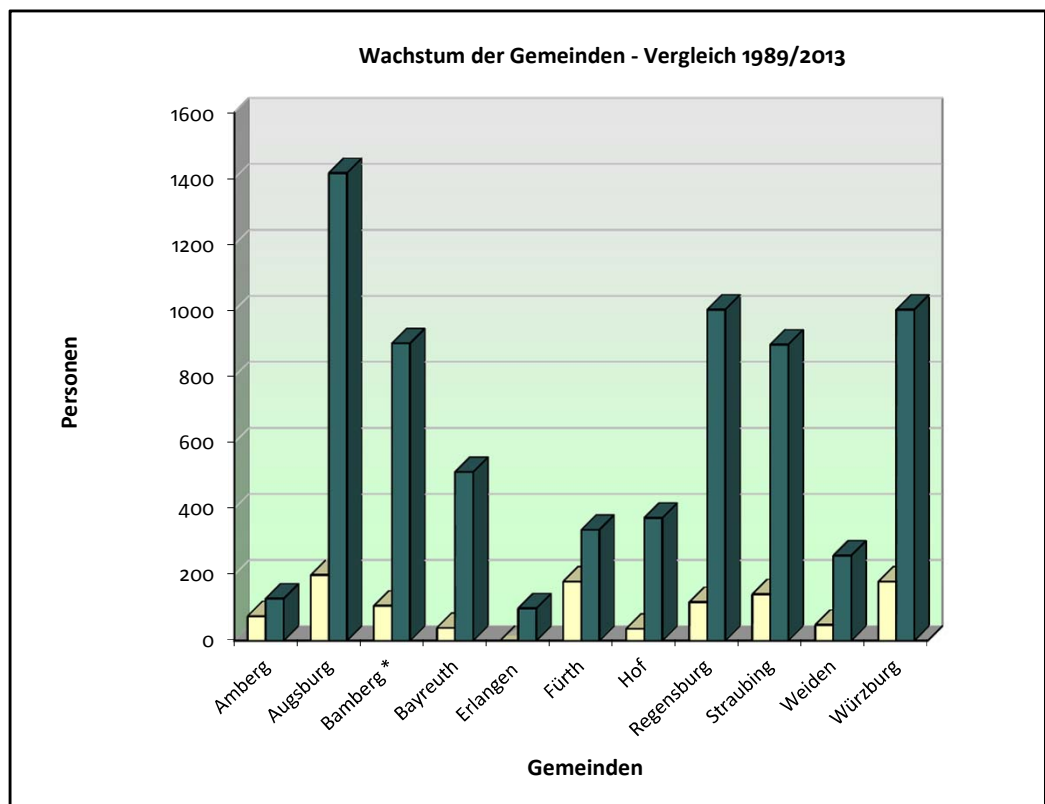


Landesverband der Israelitischen Kultusgemeinden in Bayern

Wachstum der Gemeinden - Vergleich 1989/2013

Gemeinde	Mitglieder 1989	Mitglieder 2013
Amberg	74	128
Augsburg	199	1.417
Bamberg *	106	901
Bayreuth	39	511
Erlangen	0	98
Fürth	179	336
Hof	36	372
Regensburg	117	1.003
Straubing	141	897
Weiden	48	258
Würzburg	179	1.003
Summe LV Bayern	1.118	6.924

* Stand 2012





Landesverband der Israelitischen Kultusgemeinden in Bayern: Altersgliederung 2013

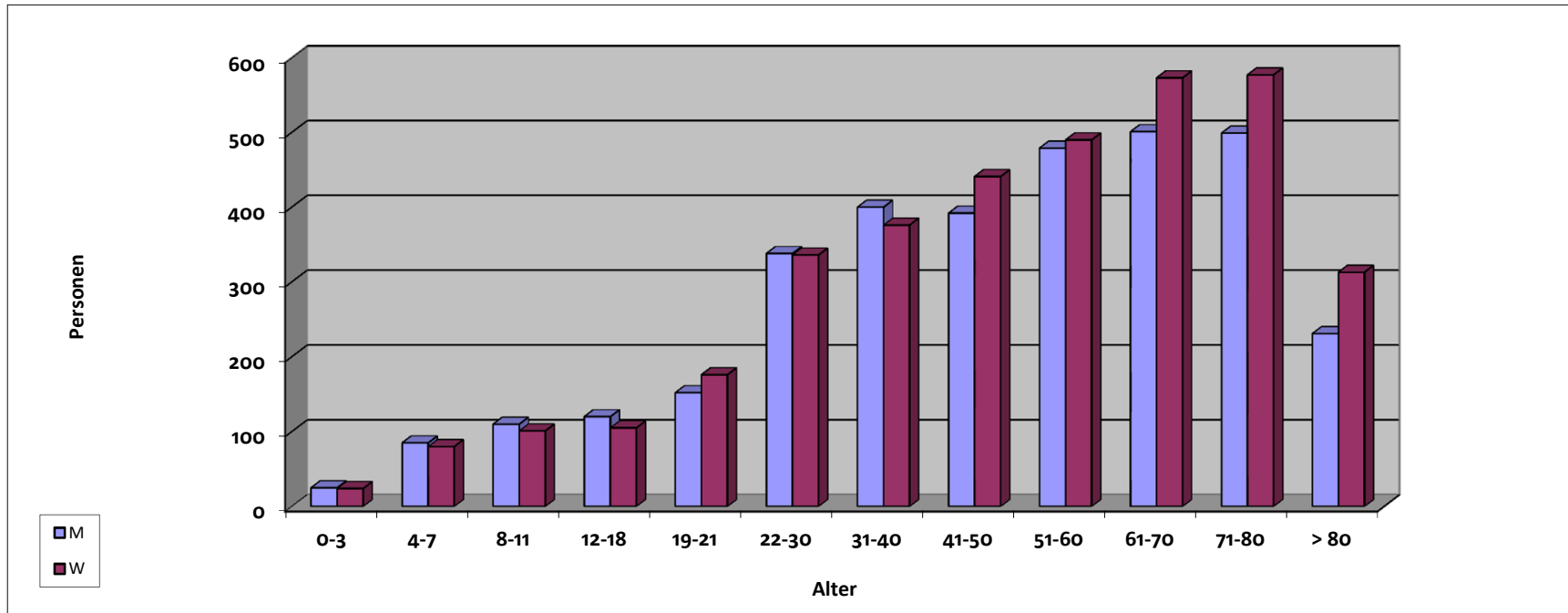
Gemeinde		Mitglieder	0-3	4-7	8-11	12-18	19-21	22-30	31-40	41-50	51-60	61-70	71-80	> 80
	M	60	0	3	1	1	2	4	7	9	7	8	11	7
	W	68	1	2	2	2	1	2	8	5	5	13	15	12
Amberg	G	128	1	5	3	3	3	6	15	14	12	21	26	19
	M	653	0	1	0	21	15	67	50	61	95	136	139	68
	W	764	2	3	5	15	15	69	45	85	115	132	162	116
Augsburg	G	1.417	2	4	5	36	30	136	95	146	210	268	301	184
	M	410	10	30	34	26	30	56	74	48	47	39	10	6
	W	491	6	31	32	16	60	61	96	72	48	56	10	3
Bamberg *	G	901	16	61	66	42	90	117	170	120	95	95	20	9
	M	280	0	5	7	10	13	30	43	55	49	38	26	4
	W	231	1	4	6	7	16	26	34	43	30	37	23	4
Bayreuth	G	511	1	9	13	17	29	56	77	98	79	75	49	8
	M	48	1	2	4	4	1	3	3	2	3	4	12	9
	W	50	1	0	2	0	0	4	4	5	8	9	13	4
Erlangen	G	98	2	2	6	4	1	7	7	7	11	13	25	13
	M	163	0	4	2	2	4	16	22	15	19	33	30	16
	W	173	2	0	2	5	2	12	15	19	23	31	36	26
Fürth	G	336	2	4	4	7	6	28	37	34	42	64	66	42
	M	173	0	8	13	7	11	18	21	16	36	27	6	10
	W	199	0	7	12	11	13	19	17	18	38	43	17	4
Hof/Saale	G	372	0	15	25	18	24	37	38	34	74	70	23	14
	M	508	6	16	19	15	17	50	84	80	61	56	78	26
	W	495	8	17	13	16	24	53	63	63	60	58	82	38
Regensburg	G	1.003	14	33	32	31	41	103	147	143	121	114	160	64
	M	423	5	11	22	18	37	35	47	54	65	51	49	29
	W	474	3	12	20	19	28	39	48	59	68	74	73	31
Straubing	G	897	8	23	42	37	65	74	95	113	133	125	122	60
	M	121	1	3	2	7	7	13	4	9	26	22	19	8
	W	137	0	2	2	6	7	14	11	20	26	13	21	15
Weiden	G	258	1	5	4	13	14	27	15	29	52	35	40	23
	M	493	2	2	6	9	15	46	45	43	71	87	119	48
	W	510	0	2	5	8	10	37	35	52	69	107	125	60
Würzburg	G	1.003	2	4	11	17	25	83	80	95	140	194	244	108

* Stand 2012



Landesverband der Israelitischen Kultusgemeinden in Bayern: Altersgliederung 2013

Landesverband	Mitglieder	0-3	4-7	8-11	12-18	19-21	22-30	31-40	41-50	51-60	61-70	71-80	> 80
M	3.332	25	85	110	120	152	338	400	392	479	501	499	231
W	3.592	24	80	101	105	176	336	376	441	490	573	577	313
LV Bayern	G	6.924	49	165	211	225	674	776	833	969	1.074	1.076	544



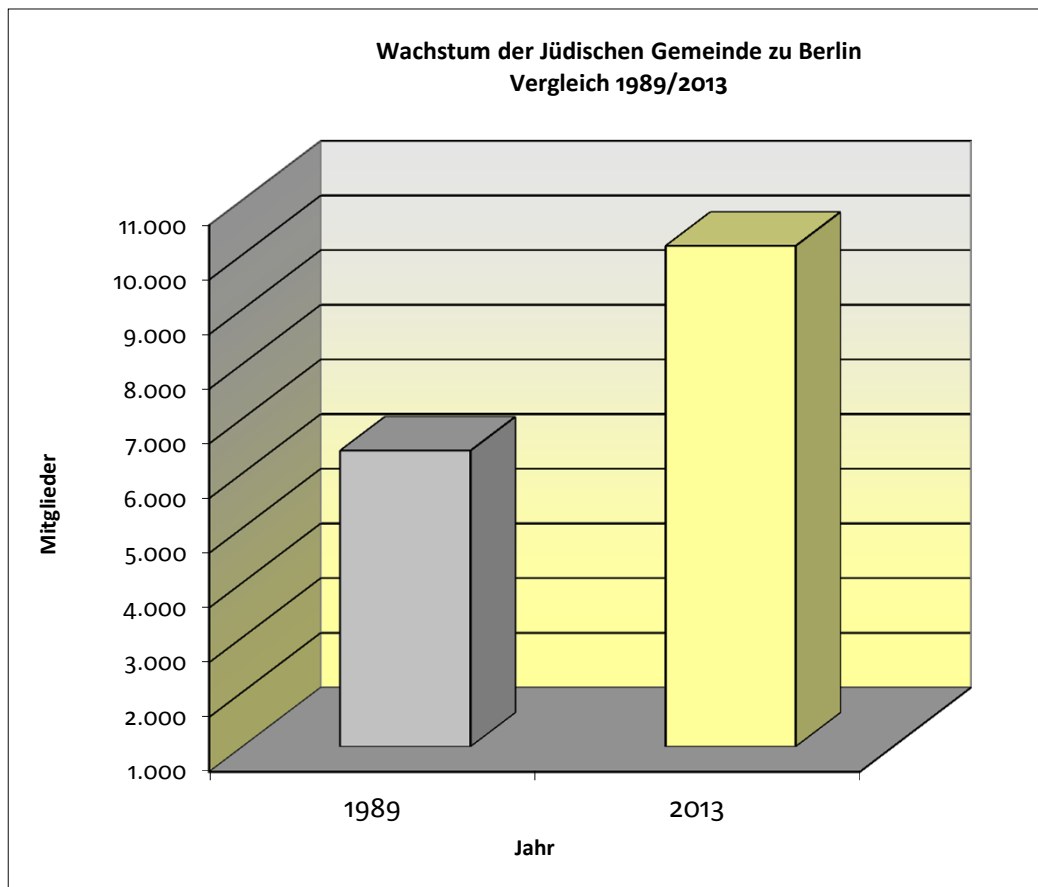
M: männlich, W: weiblich



Jüdische Gemeinde zu Berlin

Wachstum - Vergleich 1989/2013

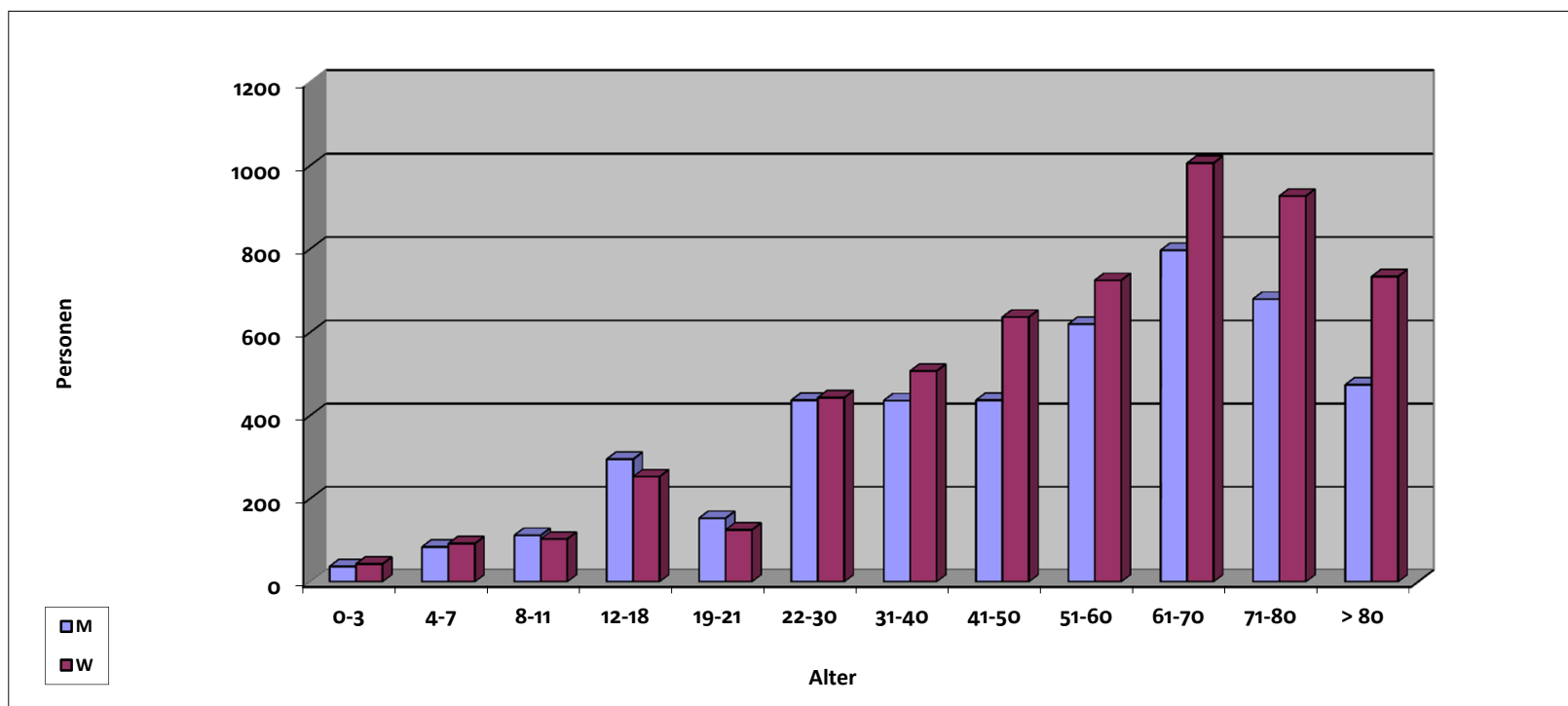
Jüdische Gemeinde zu Berlin	Mitgliederzahl 1989	Mitgliederzahl 2013
	6.411	10.157





Jüdische Gemeinde zu Berlin Altersgliederung 2013

Gemeinde	Mitglieder	0-3	4-7	8-11	12-18	19-21	22-30	31-40	41-50	51-60	61-70	71-80	> 80
M	4.562	37	84	112	295	153	437	436	437	620	797	680	474
W	5.595	43	92	103	253	125	443	507	637	725	1006	927	734
Berlin	G	10.157	80	176	215	278	880	943	1.074	1.345	1.803	1.607	1.208



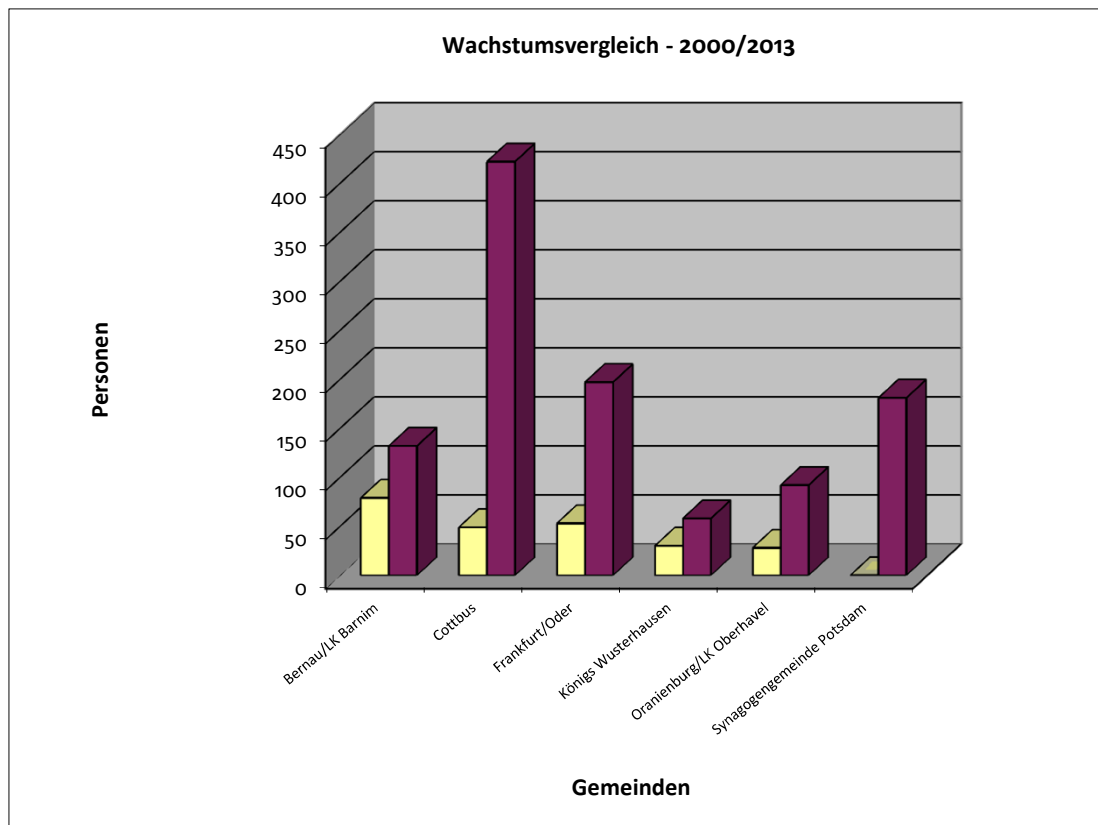
M: männlich, W: weiblich



Landesverband der jüdischen Gemeinden Land Brandenburg

Wachstum der Gemeinden - Vergleich 2000/2013

Gemeinde	Mitglieder 2000	Mitglieder 2013
Bernau/LK Barnim	79	132
Cottbus	49	422
Frankfurt/Oder	53	197
Königs Wusterhausen	30	58
Oranienburg/LK Oberhavel	28	92
Synagogengemeinde Potsdam	0	181
LV Brandenburg	239	1.082





Landesverband der jüdischen Gemeinden Land Brandenburg
Altersgliederung 2013

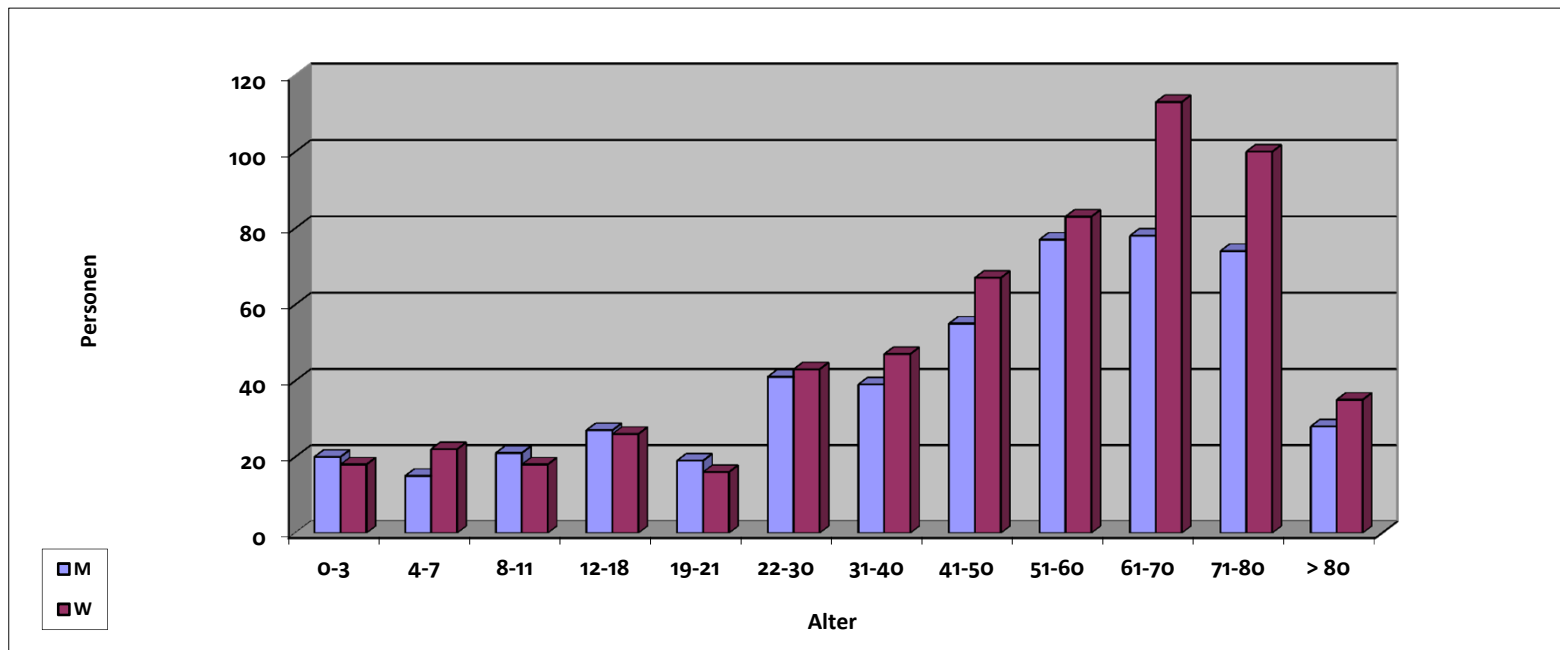
Gemeinde		Mitglieder	0-3	4-7	8-11	12-18	19-21	22-30	31-40	41-50	51-60	61-70	71-80	> 80
	M	65	1	2	1	2	8	6	3	13	6	7	9	7
	W	67	4	2	2	6	1	6	7	5	12	7	10	5
Bernau/LK Barnim	G	132	5	4	3	8	9	12	10	18	18	14	19	12
	M	185	7	3	5	7	5	21	13	19	35	41	25	4
	W	237	6	11	3	8	4	14	17	29	39	56	39	11
Cottbus	G	422	13	14	8	15	9	35	30	48	74	97	64	15
	M	92	10	6	4	11	2	8	9	10	12	5	8	7
	W	89	7	4	7	6	2	10	11	12	10	10	6	4
SG Potsdam	G	181	17	10	11	17	4	18	20	22	22	15	14	11
	M	93	0	3	9	3	2	1	9	7	16	12	25	6
	W	104	0	2	4	1	3	2	6	11	11	27	29	8
Frankfurt/Oder	G	197	0	5	13	4	5	3	15	18	27	39	54	14
	M	34	1	1	2	3	2	4	3	3	6	6	1	2
	W	58	1	1	2	2	5	8	3	8	9	6	10	3
Oranienburg/Oberhavel	G	92	2	2	4	5	7	12	6	11	15	12	11	5
	M	25	1	0	0	1	0	1	2	3	2	7	6	2
	W	33	0	2	0	3	1	3	3	2	2	7	6	4
Königswusterhausen	G	58	1	2	0	4	1	4	5	5	4	14	12	6



Landesverband der jüdischen Gemeinden Land Brandenburg

Altersgliederung 2013

Landesverband	Mitglieder	0-3	4-7	8-11	12-18	19-21	22-30	31-40	41-50	51-60	61-70	71-80	> 80	
	M	494	20	15	21	27	19	41	39	55	77	78	74	28
	W	588	18	22	18	26	16	43	47	67	83	113	100	35
Brandenburg	G	1.082	38	37	39	53	35	84	86	122	160	174	63	



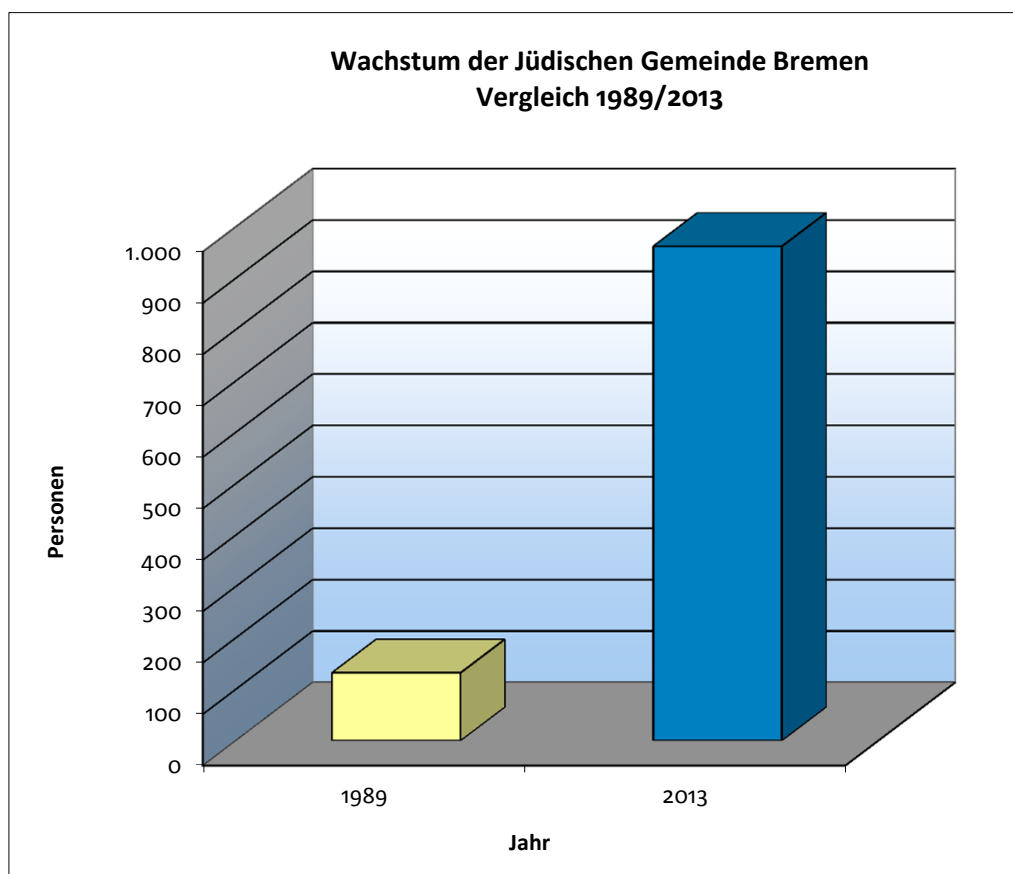
M: männlich, W: weiblich



Jüdische Gemeinde im Lande Bremen

Wachstum - Vergleich 1989/2013

Gemeinde	Mitgliederzahl	Mitgliederzahl
	1989	2013
Bremen	132	962

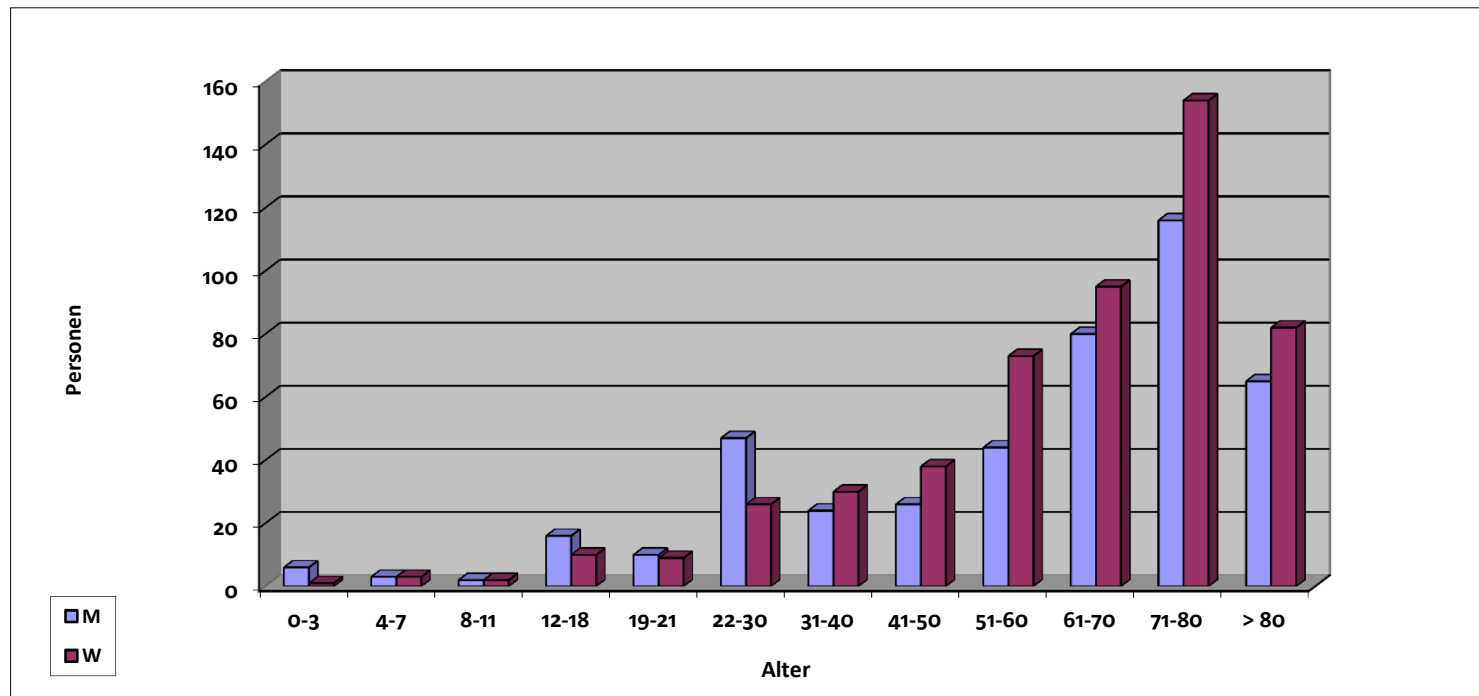




Jüdische Gemeinde im Lande Bremen

Altersgliederung 2013

Gemeinde	Mitglieder	0-3	4-7	8-11	12-18	19-21	22-30	31-40	41-50	51-60	61-70	71-80	> 80
M	439	6	3	2	16	10	47	24	26	44	80	116	65
W	523	1	3	2	10	9	26	30	38	73	95	154	82
Bremen	G	962	7	6	4	26	19	73	54	64	117	270	147



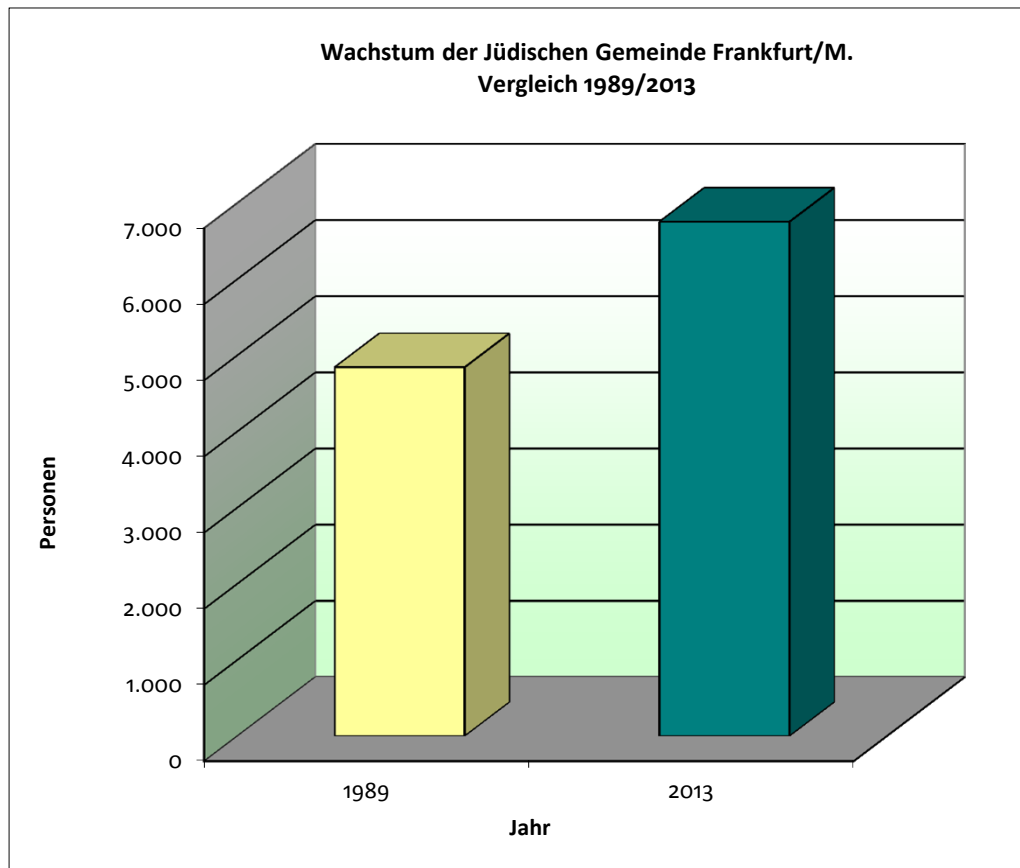
M: männlich, W: weiblich



Jüdische Gemeinde Frankfurt/Main

Wachstum - Vergleich 1989/2013

Jüdische Gemeinde Frankfurt/M.	Mitgliederzahl 1989	Mitgliederzahl 2013
	4.842	6.753

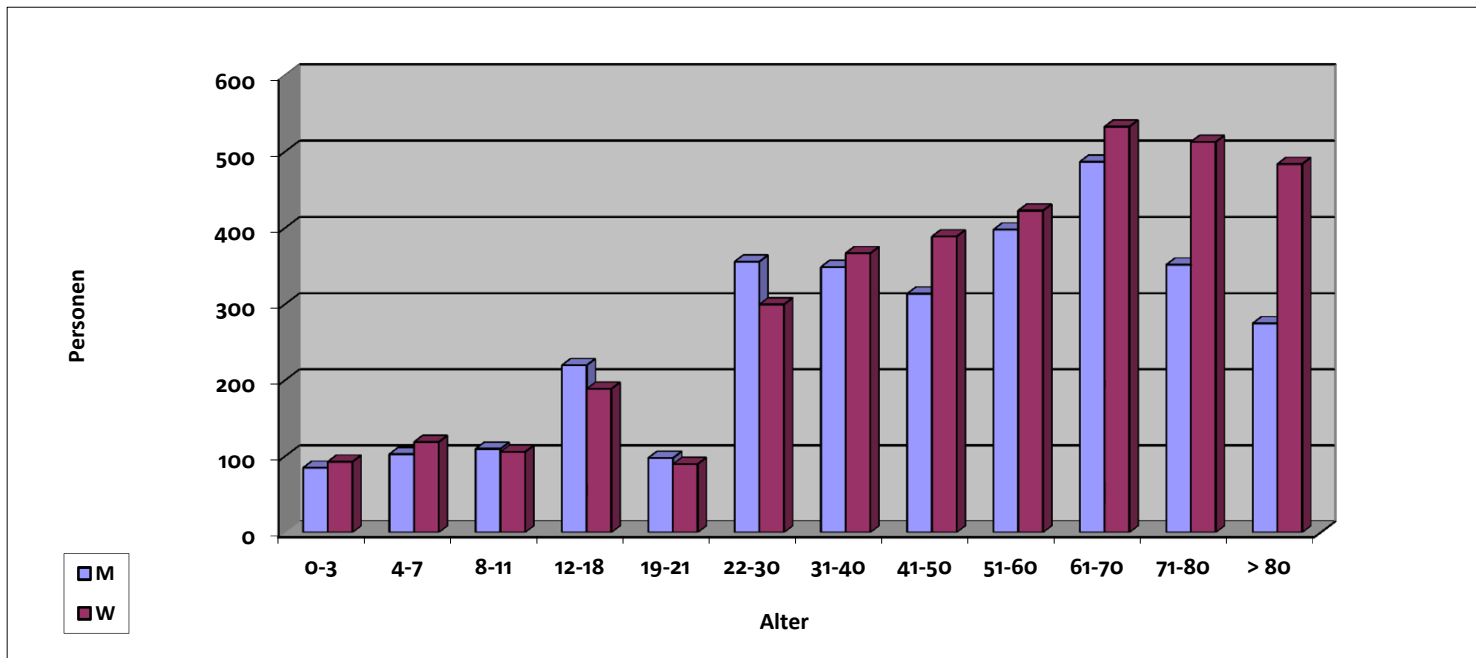




Jüdische Gemeinde Frankfurt/M.

Altersgliederung 2013

Gemeinde	Mitglieder	0-3	4-7	8-11	12-18	19-21	22-30	31-40	41-50	51-60	61-70	71-80	> 80
M	3.147	85	103	110	220	98	356	349	314	398	487	352	275
W	3.606	93	119	106	189	90	300	367	389	423	533	513	484
Frankfurt	G	6.753	178	222	216	409	656	716	703	821	1020	865	759



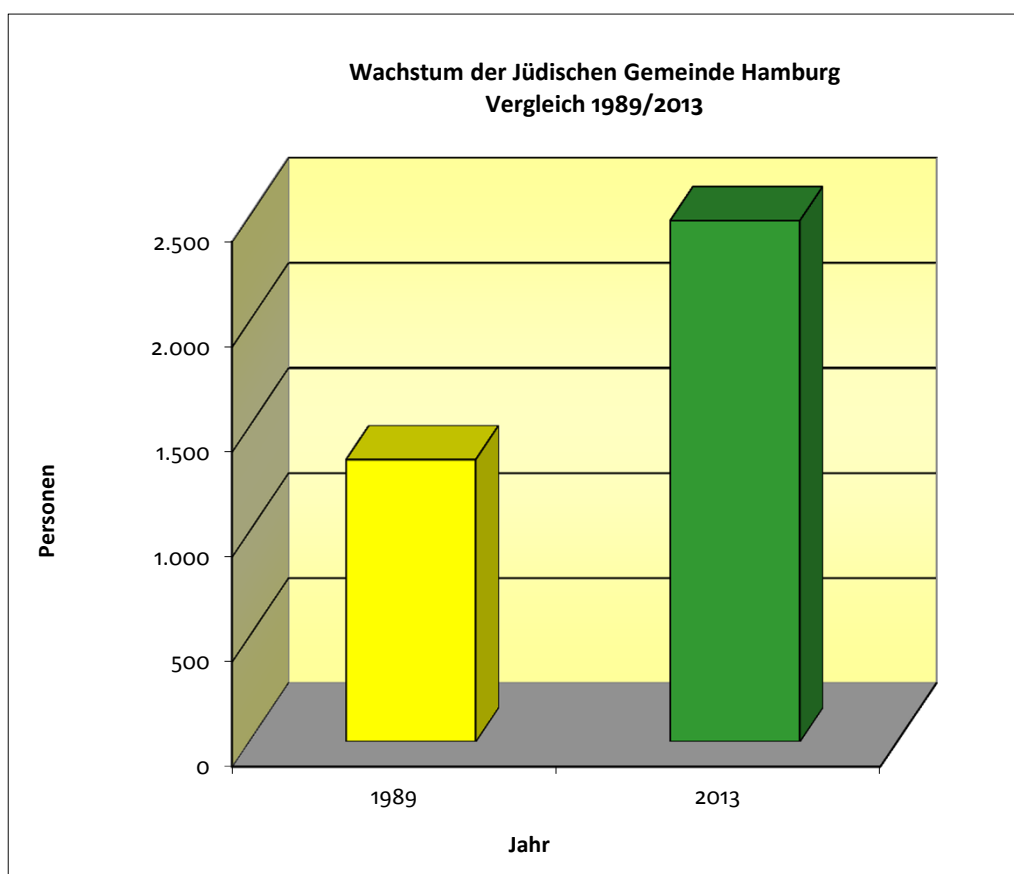
M: männlich, W: weiblich



Jüdische Gemeinde in Hamburg

Wachstum - Vergleich 1989/2013

Jüdische Gemeinde	Mitgliederzahl	Mitgliederzahl
	1989	2013
Hamburg	1.344	2.481

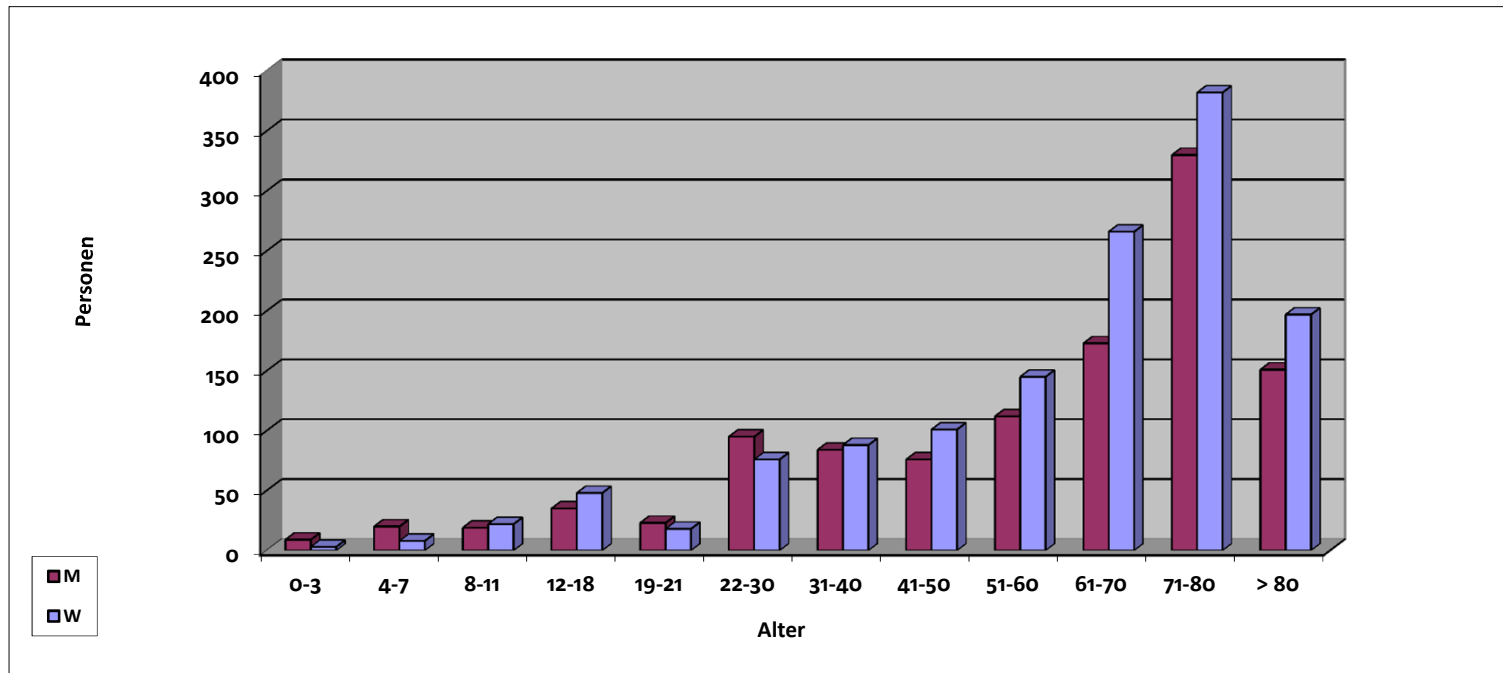




Jüdische Gemeinde in Hamburg

Altersgliederung 2013

Gemeinde	Mitglieder		0-3	4-7	8-11	12-18	19-21	22-30	31-40	41-50	51-60	61-70	71-80	> 80
	1.127	M	9	20	19	35	23	95	84	76	112	173	330	151
	1.354	W	3	8	22	48	18	76	88	101	145	266	382	197
Hamburg	2.481	G	12	28	41	83	41	171	172	177	257	439	712	348



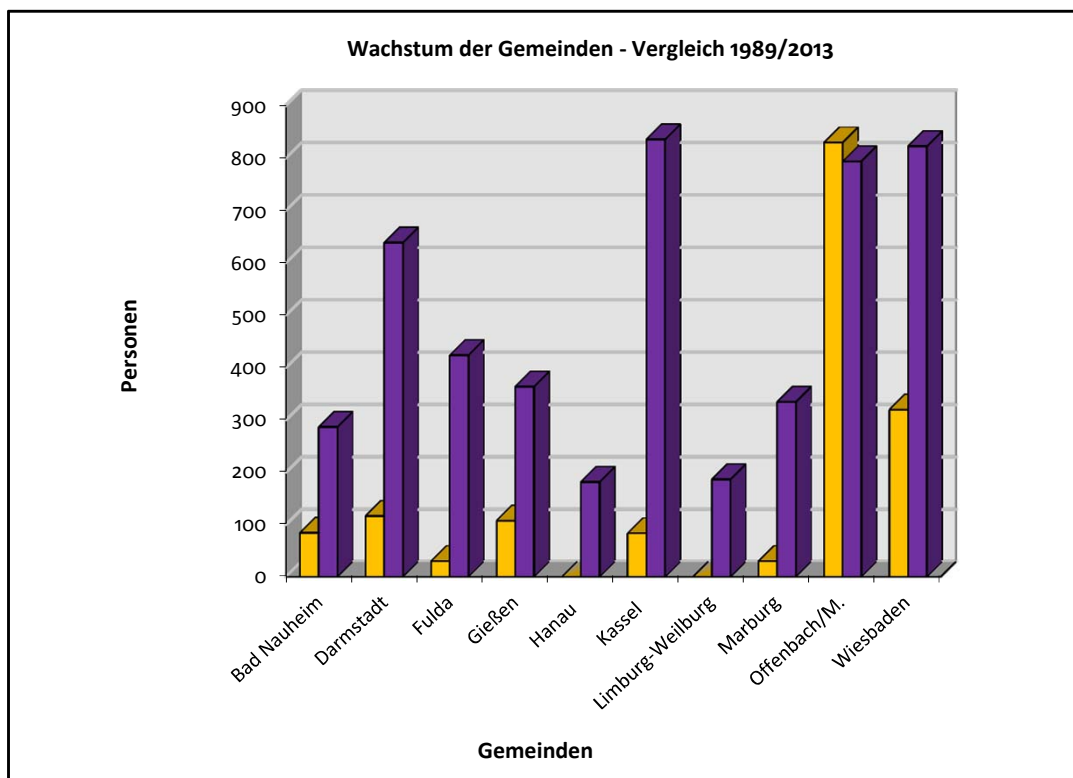
M: männlich, W: weiblich



Landesverband der jüdischen Gemeinden in Hessen

Wachstum der Gemeinden - Vergleich 1989/2013

Gemeinde	Mitgliederzahl 1989	Mitgliederzahl 2013
Bad Nauheim	84	286
Darmstadt	116	638
Fulda	30	423
Gießen	107	363
Hanau	0	181
Kassel	83	835
Limburg-Weilburg	0	186
Marburg	30	334
Offenbach/M.	829	793
Wiesbaden	319	822
Summe LV Hessen	1.598	4.861

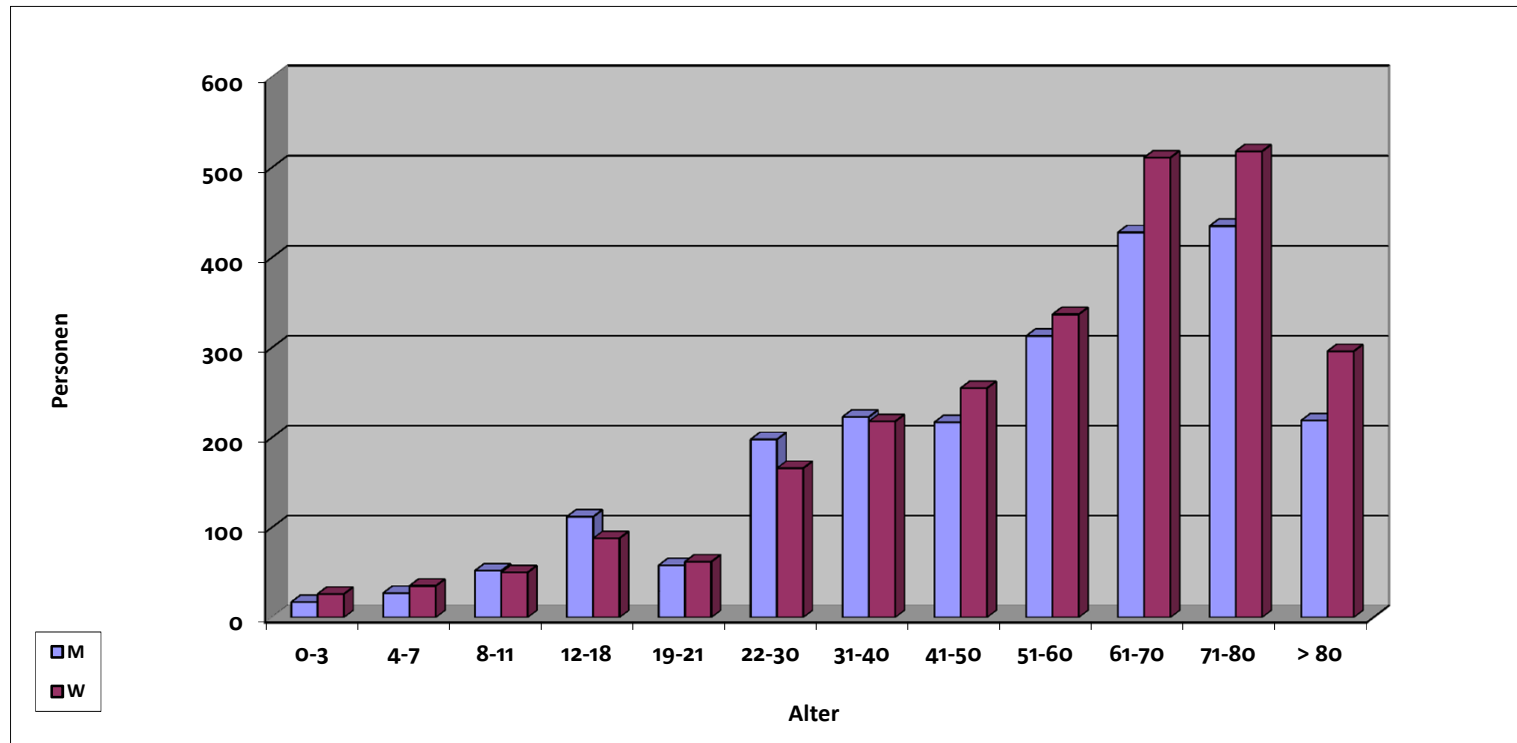


Gemeinde		Mitglieder	0-3	4-7	8-11	12-18	19-21	22-30	31-40	41-50	51-60	61-70	71-80	> 80
	M	135	0	2	1	6	2	7	8	9	22	30	27	21
	W	151	0	3	3	7	1	11	11	13	23	30	29	20
Bad Nauheim	G	286	0	5	4	13	3	18	19	22	45	60	56	41
	M	295	4	10	10	17	5	23	36	26	26	48	70	20
	W	343	2	4	7	14	5	25	31	32	27	85	79	32
Darmstadt	G	638	6	14	17	31	10	48	67	58	53	133	149	52
	M	211	1	0	3	10	7	27	10	19	33	28	54	19
	W	212	0	1	4	4	5	15	16	22	31	47	47	20
Fulda	G	423	1	1	7	14	12	42	26	41	64	75	101	39
	M	172	0	2	2	8	2	10	17	14	25	35	36	21
	W	191	0	1	2	5	2	10	13	17	27	42	43	29
Gießen	G	363	0	3	4	13	4	20	30	31	52	77	79	50
	M	84	0	0	3	5	1	7	4	4	17	9	23	11
	W	97	0	2	2	5	2	1	8	10	8	19	25	15
Hanau	G	181	0	2	5	10	3	8	12	14	25	28	48	26
	M	382	4	3	18	18	14	24	27	27	56	86	72	33
	W	453	5	7	10	12	16	23	28	37	77	84	90	64
Kassel	G	835	9	10	28	30	30	47	55	64	133	170	162	97
	M	89	0	0	1	3	2	8	5	11	13	19	16	11
	W	97	2	0	1	4	0	10	5	12	14	19	16	14
Limburg	G	186	2	0	2	7	2	18	10	23	27	38	32	25
	M	153	0	0	1	12	9	16	15	18	21	19	28	14
	W	181	1	3	3	9	8	11	25	21	22	30	38	10
Marburg/Lahn	G	334	1	3	4	21	17	27	40	39	43	49	66	24
	M	388	2	5	7	20	8	39	55	50	45	71	52	34
	W	405	2	4	9	18	15	22	43	44	53	70	84	41
Offenbach/M.	G	793	4	9	16	38	23	61	98	94	98	141	136	75
	M	390	6	5	6	13	8	37	46	39	55	83	57	35
	W	432	14	10	9	10	8	38	38	47	55	85	67	51
Wiesbaden	G	822	20	15	15	23	16	75	84	86	110	168	124	86



Landesverband der Jüdischen Gemeinden in Hessen: Altersgliederung 2013

Landesverband	Mitglieder	0-3	4-7	8-11	12-18	19-21	22-30	31-40	41-50	51-60	61-70	71-80	> 80
M	2.299	17	27	52	112	58	198	223	217	313	428	435	219
W	2.562	26	35	50	88	62	166	218	255	337	511	518	296
Hessen	G	4.861	43	62	102	120	364	441	472	650	939	953	515



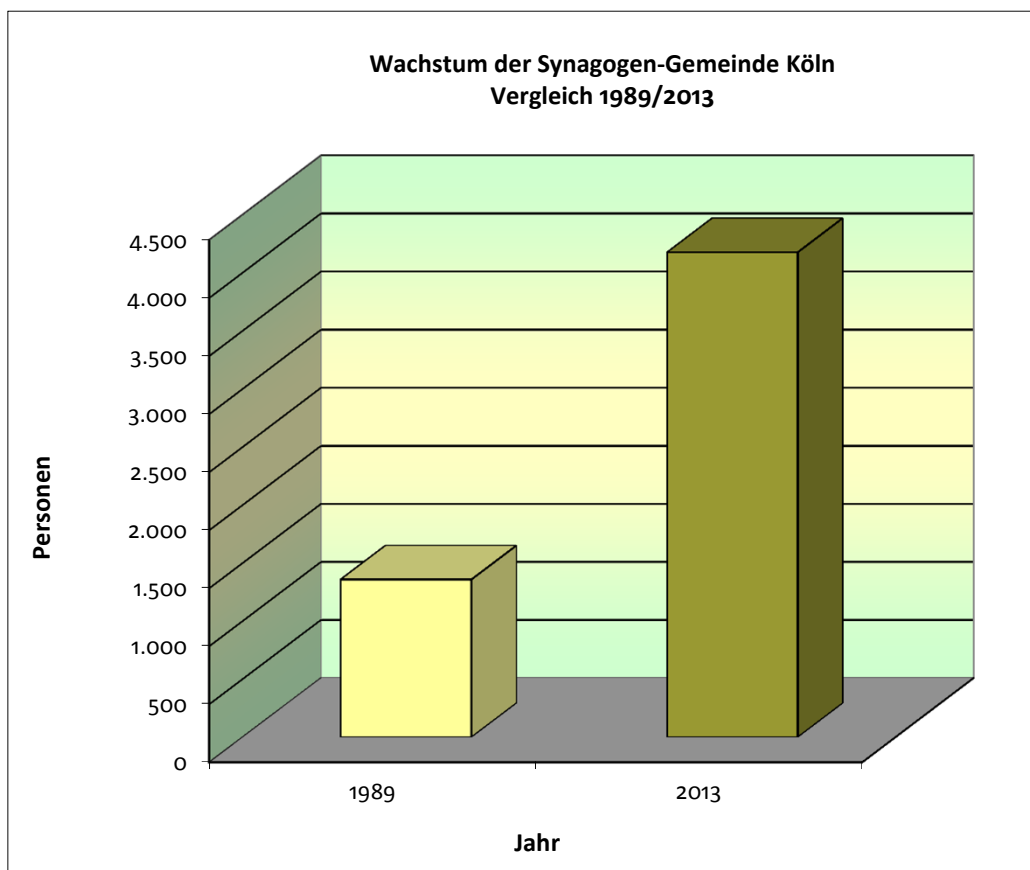
M: männlich, W: weiblich



Synagogen-Gemeinde Köln

Wachstum - Vergleich 1989/2013

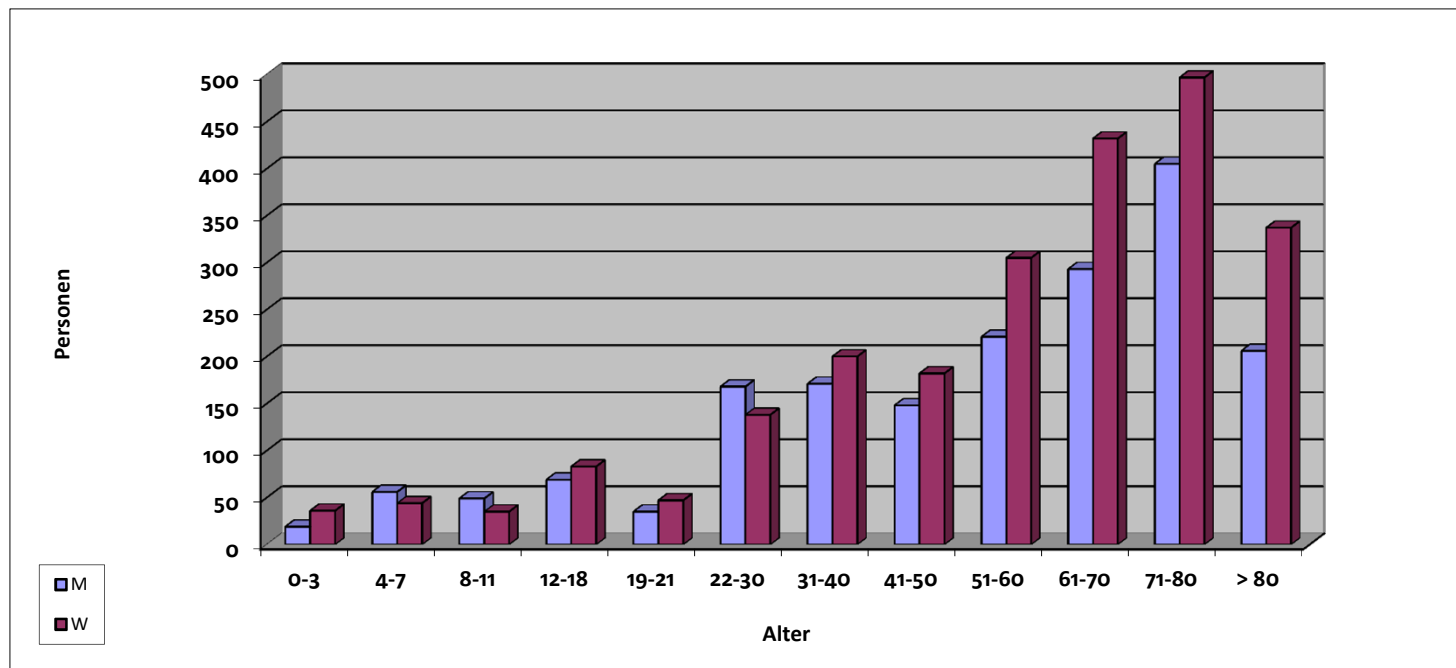
Synagogen-Gemeinde	Mitgliederzahl	Mitgliederzahl
	1989	2013
Köln	1.358	4.176





Synagogen-Gemeinde Köln Altersgliederung 2013

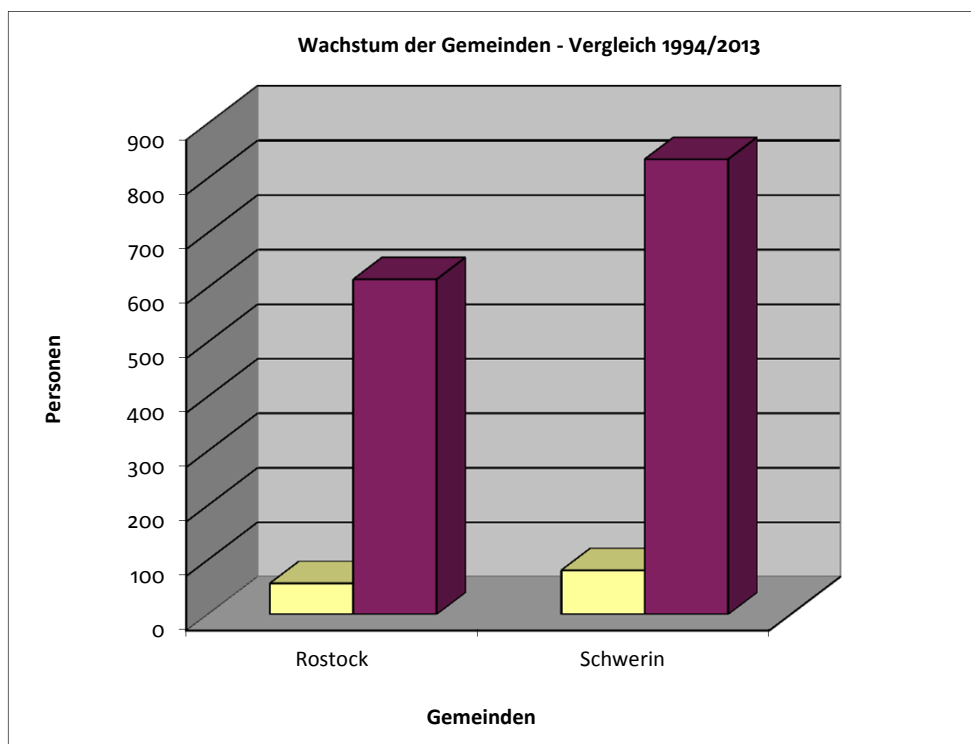
Gemeinde	Mitglieder	0-3	4-7	8-11	12-18	19-21	22-30	31-40	41-50	51-60	61-70	71-80	> 80
M	1.840	19	56	49	69	35	168	171	148	221	293	405	206
W	2.336	36	44	35	83	47	138	200	182	305	432	497	337
Köln	G	4.176	55	100	84	152	306	371	330	526	725	902	543



M: männlich, W: weiblich

Wachstum der Gemeinden - Vergleich 1994/2013

Gemeinde	Mitglieder 1994	Mitglieder 2013
Rostock	57	615
Schwerin	81	835
LV Mecklenburg/Vorp.	138	1.450

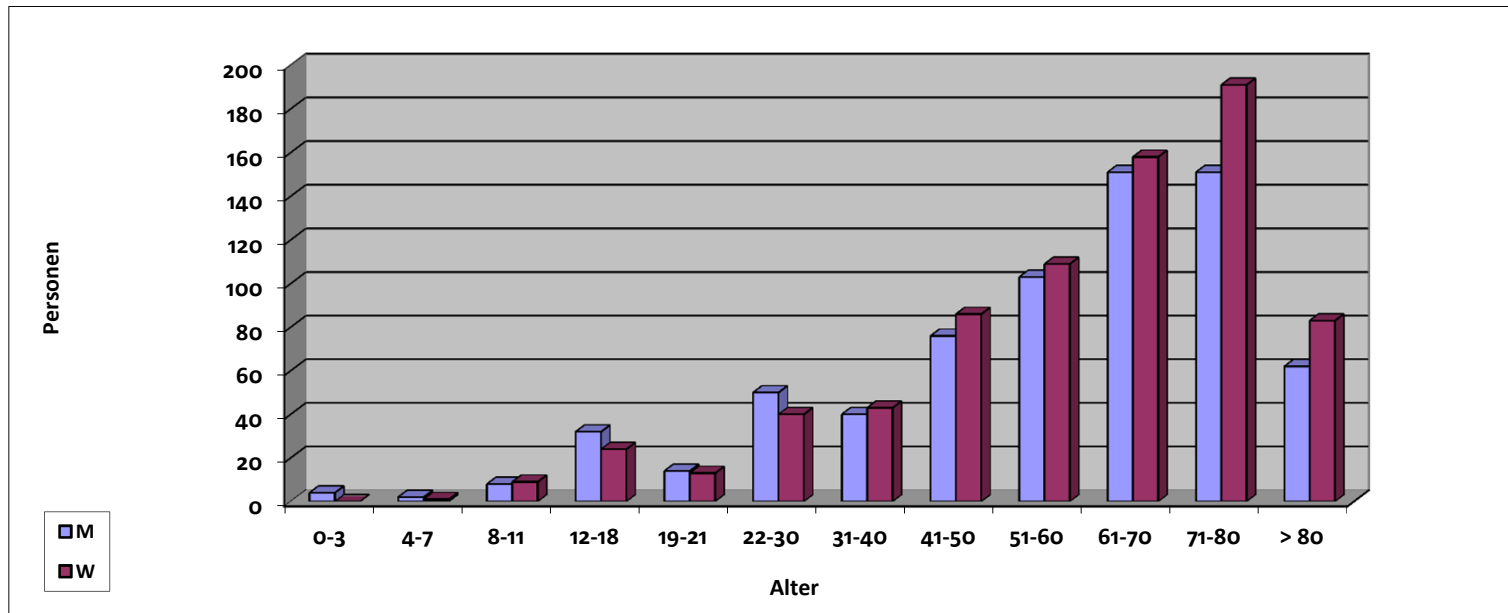




Landesverband der Jüdischen Gemeinden in Mecklenburg-Vorpommern: Altersgliederung 2013

Gemeinde		Mitglieder	0-3	4-7	8-11	12-18	19-21	22-30	31-40	41-50	51-60	61-70	71-80	> 80
	M	294	3	1	5	15	10	21	25	35	47	59	57	16
	W	321	0	1	5	14	5	25	21	41	48	69	61	31
Rostock	G	615	3	2	10	29	15	46	46	76	95	128	118	47
	M	399	1	1	3	17	4	29	15	41	56	92	94	46
	W	436	0	0	4	10	8	15	22	45	61	89	130	52
Schwerin	G	835	1	1	7	27	12	44	37	86	117	181	224	98

Landesverband		Mitglieder	0-3	4-7	8-11	12-18	19-21	22-30	31-40	41-50	51-60	61-70	71-80	> 80
	M	693	4	2	8	32	14	50	40	76	103	151	151	62
	W	757	0	1	9	24	13	40	43	86	109	158	191	83
Mecklenburg-V.	G	1.450	4	3	17	56	27	90	83	162	212	309	342	145



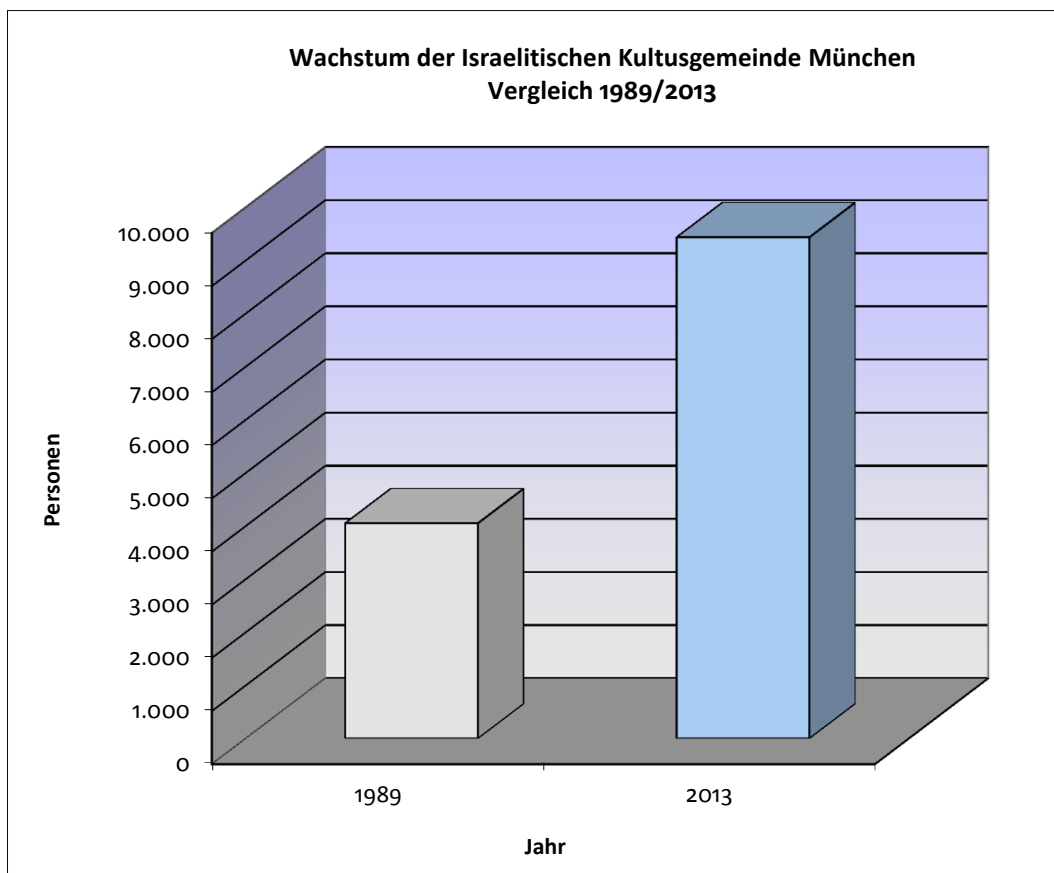
M: männlich, W: weiblich



Israelitische Kultusgemeinde München und Oberbayern

Wachstum - Vergleich 1989/2013

Israelitische Kultusgemeinde	Mitgliederzahl 1989	Mitgliederzahl 2013
München	4.050	9.434

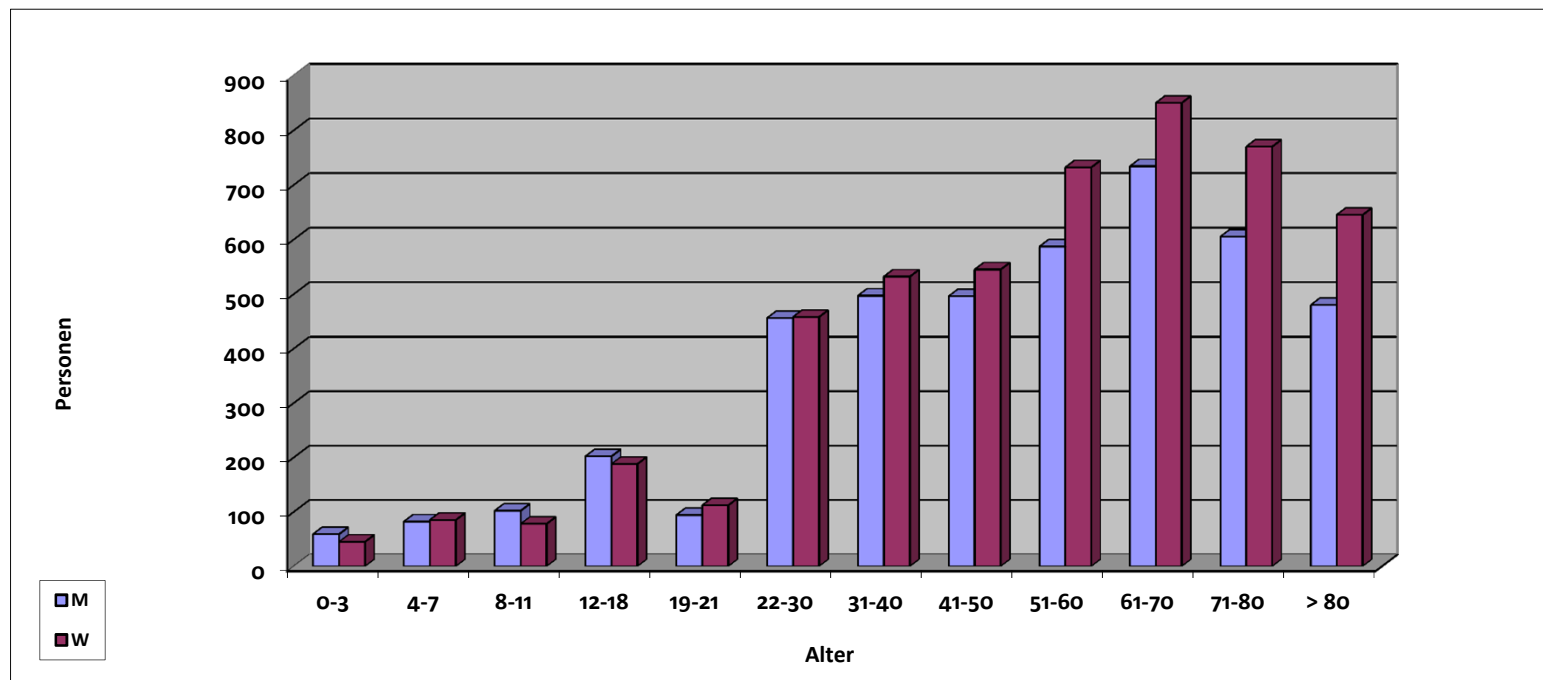




Israelitische Kultusgemeinde München und Oberbayern

Altersgliederung 2013

Landesverband	Mitglieder	0-3	4-7	8-11	12-18	19-21	22-30	31-40	41-50	51-60	61-70	71-80	> 80
M	4.394	59	82	102	202	94	456	497	496	587	734	605	480
W	5.040	45	85	78	188	112	458	532	545	732	850	770	645
IKG München	G	9.434	104	167	390	206	914	1029	1041	1319	1584	1375	1125



M: männlich, W: weiblich

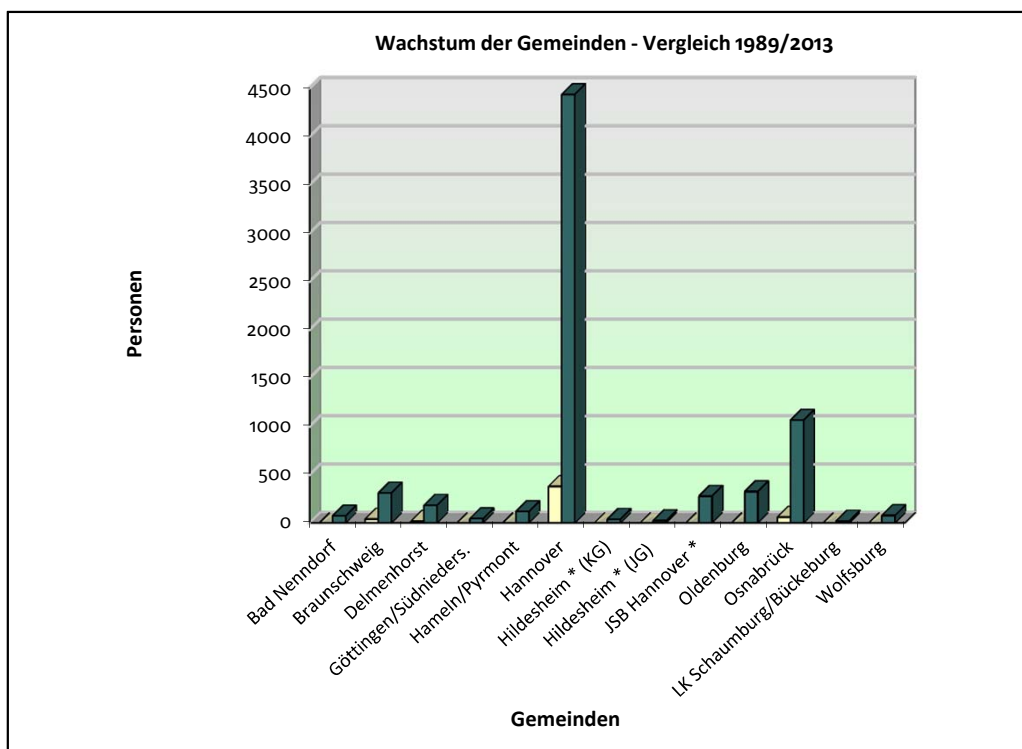
Wachstum der Gemeinden - Vergleich 1989/2013

Gemeinde	Mitglieder 1989	Mitglieder 2013
Bad Nenndorf	0	73
Braunschweig	42	310
Delmenhorst	19	184
Göttingen/Südnieders.	0	46
Hamel/Pyrmont	0	118
Hannover	379	4.431
Hildesheim * (KG)	0	40
Hildesheim * (JG)	0	25
JSB Hannover *	0	278
Oldenburg	0	325
Osnabrück	61	1.063
LK Schaumburg/Bückeburg	0	21
Wolfsburg	0	79
Summe LV Niedersachsen	501	6.993

* Jüdische Kultus-Gemeinde Hildesheim e.V. (KG)

* Jüdische Gemeinde Hildesheim e.V. (JG)

* Jüdisch-sefardisch-bucharisches Zentrum





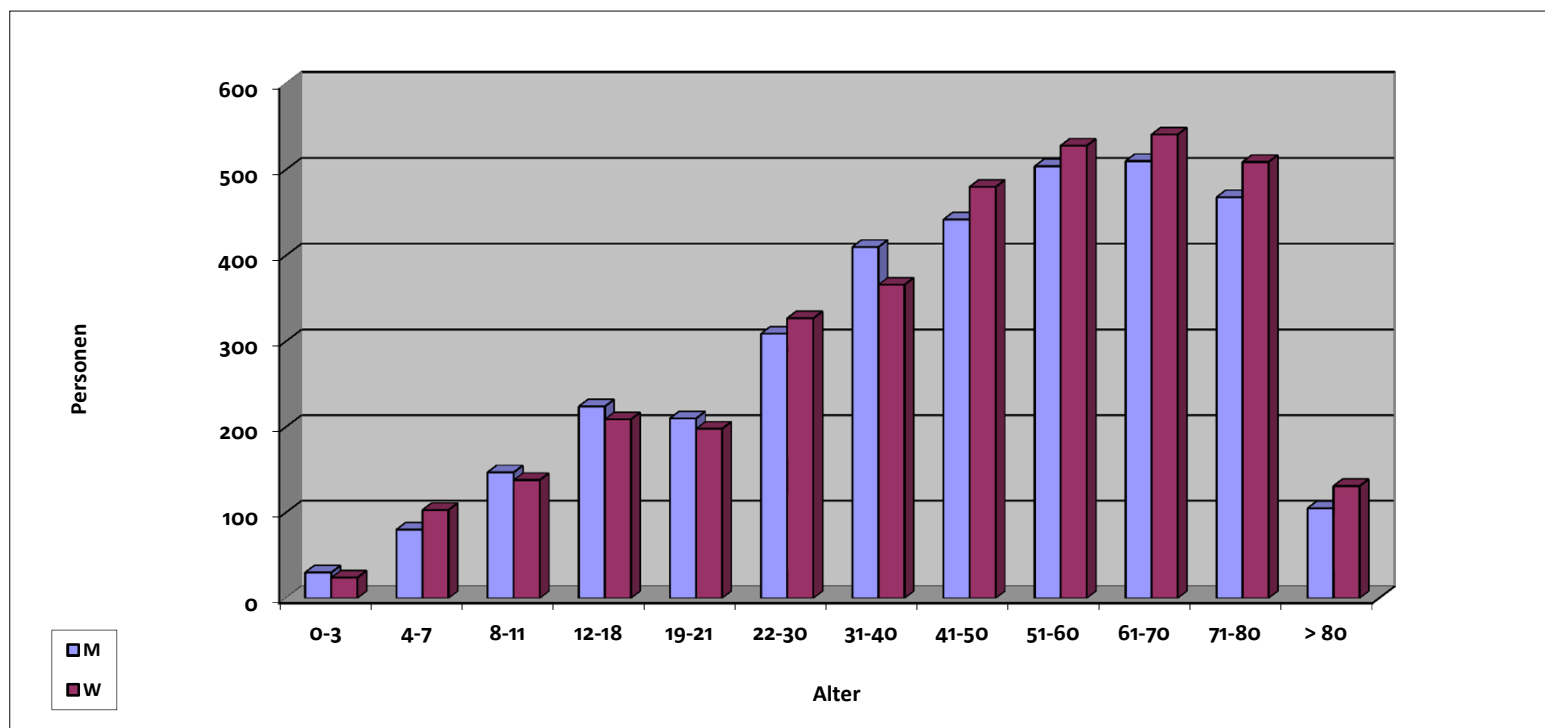
Landesverband der Jüdischen Gemeinden von Niedersachsen: Altersgliederung 2013

Gemeinde		Mitglieder	0-3	4-7	8-11	12-18	19-21	22-30	31-40	41-50	51-60	61-70	71-80	> 80
	M	40	0	2	2	3	4	3	2	3	11	5	4	1
	W	33	0	1	2	3	2	3	3	3	7	5	4	0
Bad Nenndorf	G	73	0	3	4	6	6	6	5	6	18	10	8	1
	M	149	1	9	11	11	11	7	12	24	25	21	8	9
	W	161	1	8	15	5	10	11	7	31	28	26	9	10
Braunschweig	G	310	2	17	26	16	21	18	19	55	53	47	17	19
	M	82	1	0	1	5	1	6	5	5	15	18	16	9
	W	102	1	2	1	4	2	15	4	8	13	17	23	12
Delmenhorst	G	184	2	2	2	9	3	21	9	13	28	35	39	21
	M	18	1	0	1	1	1	3	1	3	3	1	2	1
	W	28	0	2	1	0	3	3	2	3	8	3	2	1
Göttingen/Südn.	G	46	1	2	2	1	4	6	3	6	11	4	4	2
	M	2.221	10	47	95	151	155	190	273	318	321	347	275	39
	W	2.210	8	69	94	145	147	185	238	321	335	352	280	36
Hannover	G	4.431	18	116	189	296	302	375	511	639	656	699	555	75
	M	46	0	1	2	3	4	3	6	4	6	2	11	4
	W	72	0	0	1	3	2	5	8	8	12	10	18	5
Hameln/Pyrmont	G	118	0	1	3	6	6	8	14	12	18	12	29	9
	M	19	0	0	1	2	2	3	3	1	3	1	3	0
	W	21	0	0	2	2	2	2	2	1	2	4	3	1
Hildesheim (KG)	G	40	0	0	3	4	4	5	5	2	5	5	6	1
	M	10	0	0	1	0	0	0	0	0	2	2	3	2
	W	15	0	0	0	0	0	3	2	2	3	1	3	1
Hildesheim (JG)	G	25	0	0	1	0	0	3	2	2	5	3	6	3
	M	9	0	0	0	1	0	1	0	2	1	1	2	1
	W	12	0	0	0	0	1	2	1	1	1	3	2	1
LK Schaumburg	G	21	0	0	0	1	1	3	1	3	2	4	4	2
	M	151	1	1	7	9	4	23	17	18	27	21	17	6
	W	174	2	3	2	6	8	24	15	26	30	20	27	11
Oldenburg	G	325	3	4	9	15	12	47	32	44	57	41	44	17
	M	514	5	8	17	18	18	55	57	45	75	72	113	31
	W	549	4	4	16	20	17	46	54	58	74	87	116	53
Osnabrück	G	1.063	9	12	33	38	35	101	111	103	149	159	229	84
	M	142	11	10	9	13	10	15	26	19	15	3	9	2
	W	136	8	14	4	16	4	28	20	18	15	3	6	0
JSB Hannover	G	278	19	24	13	29	14	43	46	37	30	6	15	2
	M	38	0	2	0	7	0	0	8	0	0	16	5	0
	W	41	0	0	0	5	0	0	10	0	0	10	16	0
Wolfsburg	G	79	0	2	0	12	0	0	18	0	0	26	21	0



Landesverband der Jüdischen Gemeinden von Niedersachsen: Altersgliederung 2013

Landesverband	Mitglieder	0-3	4-7	8-11	12-18	19-21	22-30	31-40	41-50	51-60	61-70	71-80	> 80
M	3.439	30	80	147	224	210	309	410	442	504	510	468	105
W	3.554	24	103	138	209	198	327	366	480	528	541	509	131
Niedersachsen	G	6.993	54	183	285	433	636	776	922	1.032	1.051	977	236



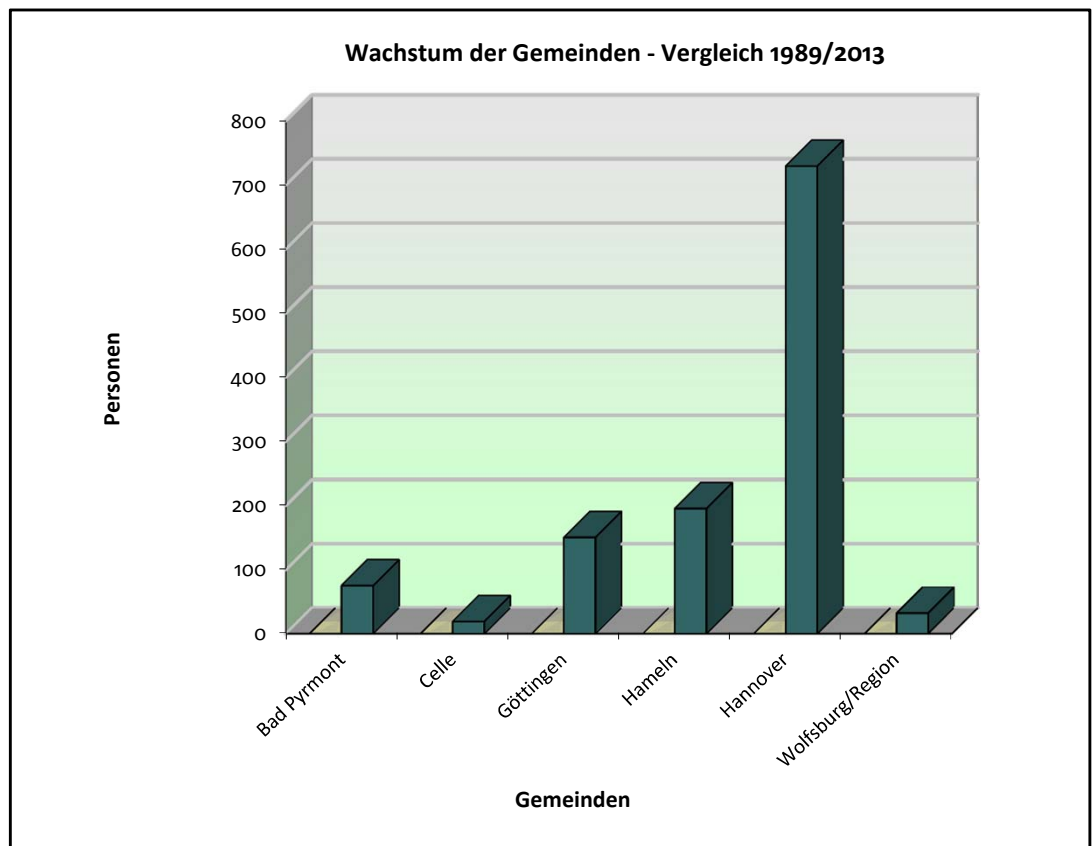
M: männlich, W: weiblich



Landesverband d. Israelitischen Kultusgemeinden v. Niedersachsen

Wachstum der Gemeinden - Vergleich 1989/2013

Gemeinde	Mitgliederzahl 1989	Mitgliederzahl 2013
Bad Pyrmont	0	75
Celle	0	19
Göttingen	0	150
Hamel	0	195
Hannover	0	729
Wolfsburg/Region	0	32
Summe LV Niedersachsen	0	1.200





Landesverband der Israelitischen Kultusgemeinden von Niedersachsen

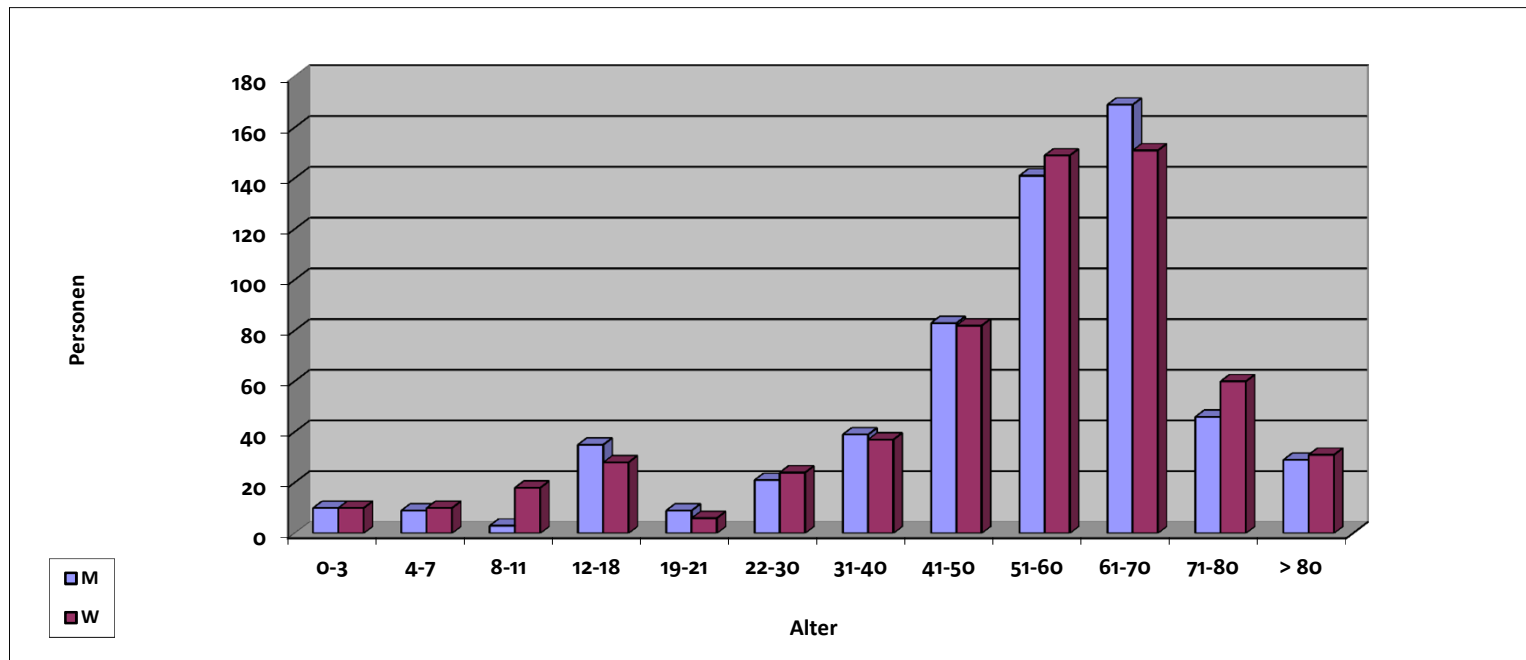
Altersgliederung 2013

Gemeinde		Mitglieder	0-3	4-7	8-11	12-18	19-21	22-30	31-40	41-50	51-60	61-70	71-80	> 80
	M	49	0	0	0	4	0	0	0	0	7	32	2	4
	W	26	0	0	0	0	0	0	0	3	8	7	5	3
Bad Pyrmont	G	75	0	0	0	4	0	0	0	3	15	39	7	7
	M	9	0	0	0	2	0	0	3	2	2	0	0	0
	W	10	0	0	0	3	0	0	4	2	0	1	0	0
Celle	G	19	0	0	0	5	0	0	7	4	2	1	0	0
	M	78	0	0	0	2	1	5	7	15	11	27	7	3
	W	72	0	0	0	1	0	3	4	19	22	15	6	2
Göttingen	G	150	0	0	0	3	1	8	11	34	33	42	13	5
	M	107	0	0	2	5	2	4	6	18	31	31	7	1
	W	88	0	0	1	2	0	5	1	13	25	36	5	0
Hameln	G	195	0	0	3	7	2	9	7	31	56	67	12	1
	M	331	10	9	1	21	6	11	21	41	87	76	27	21
	W	398	9	10	17	22	6	16	28	43	92	87	43	25
Hannover	G	729	19	19	18	43	12	27	49	84	179	163	70	46
	M	20	0	0	0	1	0	1	2	7	3	3	3	0
	W	12	1	0	0	0	0	0	0	2	2	5	1	1
Wolfsburg	G	32	1	0	0	1	0	1	2	9	5	8	4	1



Landesverband der Israelitischen Kultusgemeinden von Niedersachsen Altersgliederung 2013

Landesverband	Mitglieder	0-3	4-7	8-11	12-18	19-21	22-30	31-40	41-50	51-60	61-70	71-80	> 80
M	594	10	9	3	35	9	21	39	83	141	169	46	29
W	606	10	10	18	28	6	24	37	82	149	151	60	31
Niedersachsen	G	1.200	20	19	21	63	45	76	165	290	320	106	60



M: männlich, W: weiblich

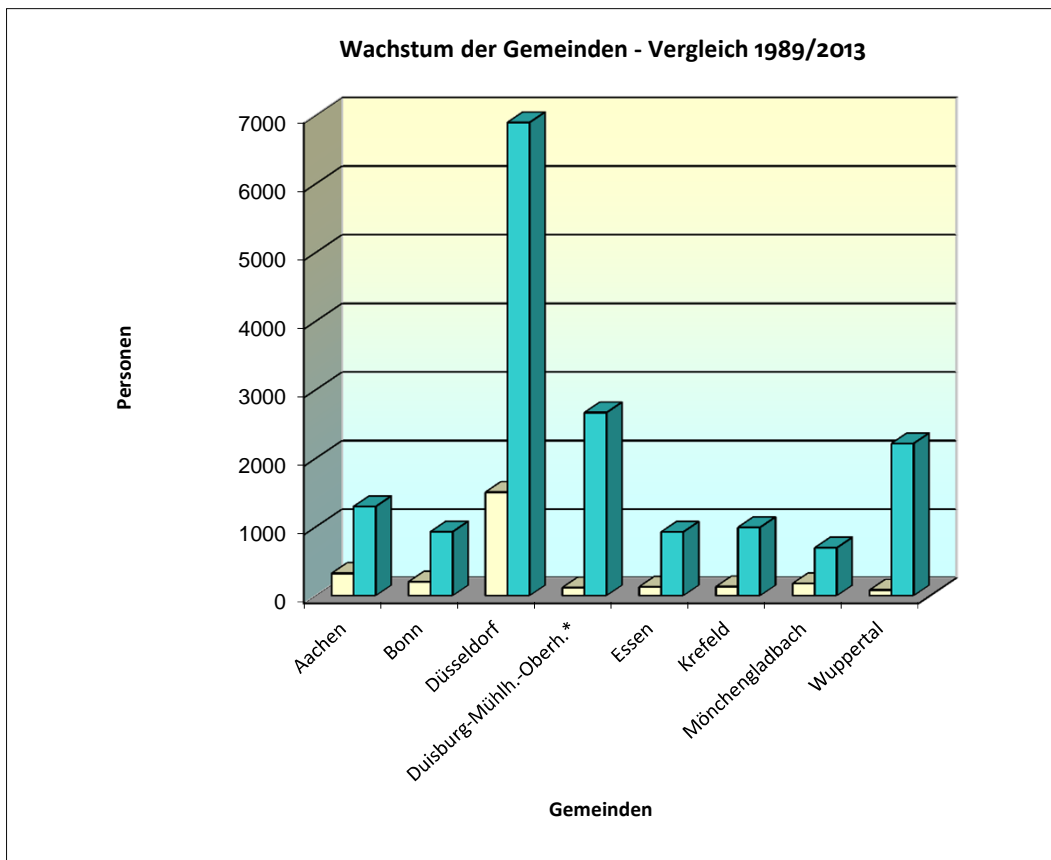


Landesverband der Jüdischen Gemeinden von Nordrhein

Wachstum der Gemeinden - Vergleich 1989/2013

Gemeinde	Mitglieder 1989	Mitglieder 2013
Aachen	326	1.301
Bonn	202	933
Düsseldorf	1.510	6.897
Duisburg-Mühlh.-Oberh.*	118	2.671
Essen	130	930
Krefeld	132	997
Mönchengladbach	179	699
Wuppertal	82	2.221
Summe LV Nordrhein	2.679	16.649

* Duisburg-Mülheim-Oberhausen





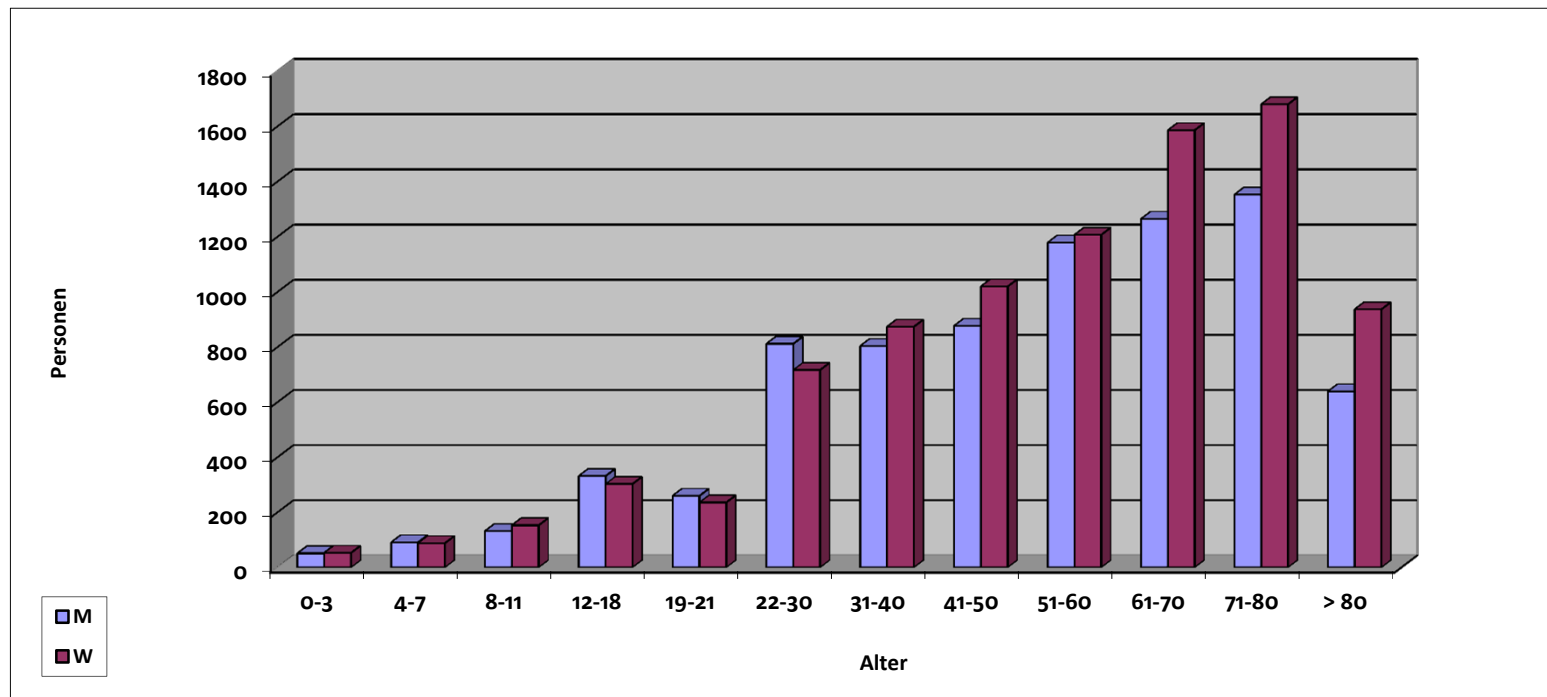
Landesverband der Jüdischen Gemeinden von Nordrhein - Altersgliederung 2013

Gemeinde		Mitglieder	0-3	4-7	8-11	12-18	19-21	22-30	31-40	41-50	51-60	61-70	71-80	> 80
	M	603	2	1	5	18	6	92	66	61	88	102	100	62
	W	698	1	2	5	10	11	58	76	61	115	122	144	93
Aachen	G	1.301	3	3	10	28	17	150	142	122	203	224	244	155
	M	444	3	4	5	16	7	42	48	42	56	70	102	49
	W	489	0	3	7	12	5	35	35	52	59	107	119	55
Bonn	G	933	3	7	12	28	12	77	83	94	115	177	221	104
	M	3.129	35	64	72	139	91	282	299	375	469	499	545	259
	W	3.768	42	58	75	137	70	271	368	426	497	675	728	421
Düsseldorf	G	6.897	77	122	147	276	161	553	667	801	966	1174	1273	680
	M	439	8	11	13	14	15	34	57	51	71	75	64	26
	W	491	0	9	14	19	16	35	51	56	62	93	93	43
Essen	G	930	8	20	27	33	31	69	108	107	133	168	157	69
	M	466	1	3	8	16	18	46	51	43	91	70	78	41
	W	531	2	5	13	14	14	46	52	70	71	112	84	48
Krefeld	G	997	3	8	21	30	32	92	103	113	162	182	162	89
	M	325	0	0	8	10	8	23	24	27	49	60	66	50
	W	374	3	3	6	12	3	25	32	46	37	73	78	56
Mönchengladb.	G	699	3	3	14	22	11	48	56	73	86	133	144	106
	M	1.312	1	4	14	88	66	165	125	157	197	203	205	87
	W	1.359	1	5	16	66	64	134	144	176	196	214	214	129
Duisburg	G	2.671	2	9	30	154	130	299	269	333	393	417	419	216
	M	1.077	1	4	7	31	49	128	134	121	158	186	193	65
	W	1.144	4	3	17	33	53	113	116	133	170	190	220	92
Wuppertal	G	2.221	5	7	24	64	102	241	250	254	328	376	413	157



Landesverband der Jüdischen Gemeinden von Nordrhein - Altersgliederung 2013

Landesverband	Mitglieder	0-3	4-7	8-11	12-18	19-21	22-30	31-40	41-50	51-60	61-70	71-80	> 80
M	7.795	51	91	132	332	260	812	804	877	1179	1265	1353	639
W	8.854	53	88	153	303	236	717	874	1020	1207	1586	1680	937
Nordrhein	G	16.649	104	179	285	496	1.529	1.678	1.897	2.386	2.851	3.033	1.576



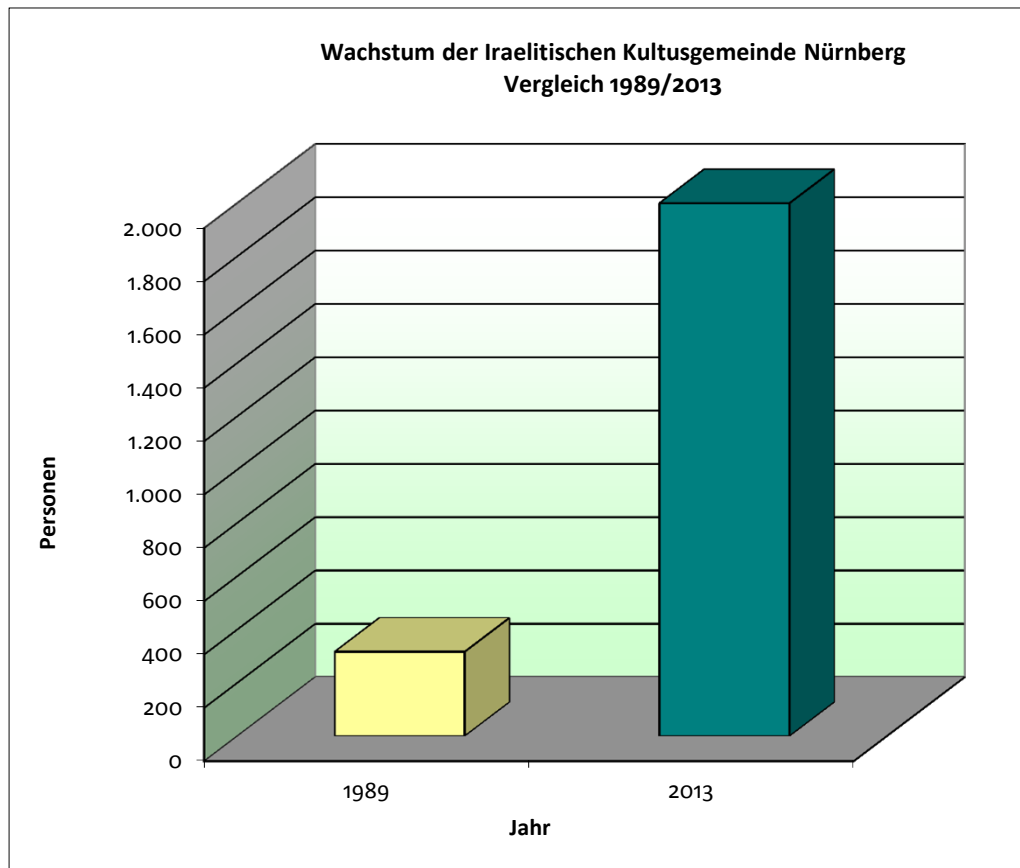
M: männlich, W: weiblich



Israelitische Kultusgemeinde Nürnberg 2013

Wachstum - Vergleich 1989/2013

Israelitische Kultusgemeinde Nürnberg	Mitgliederzahl 1989	Mitgliederzahl 2013
	316	1.999

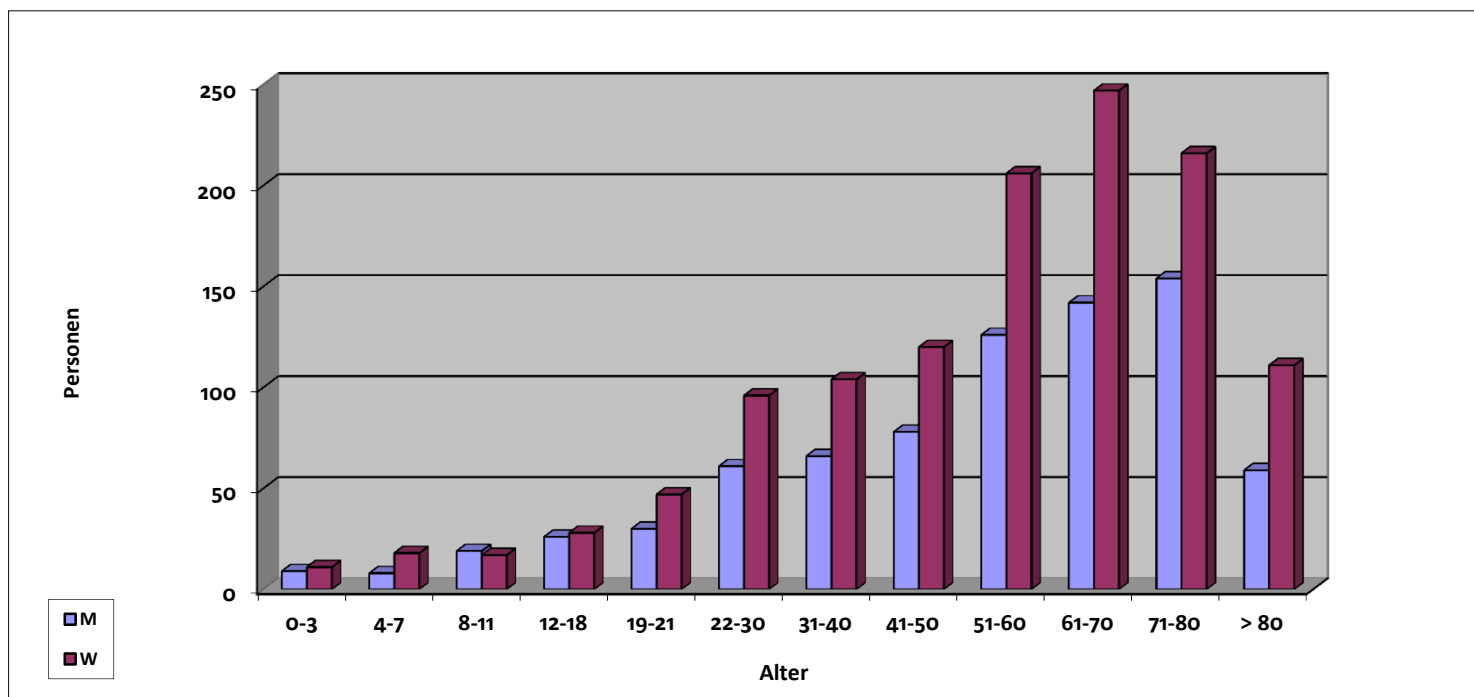




Israelitische Kultusgemeinde Nürnberg

Altersgliederung 2013

Gemeinde	Mitglieder	0-3	4-7	8-11	12-18	19-21	22-30	31-40	41-50	51-60	61-70	71-80	> 80
M	778	9	8	19	26	30	61	66	78	126	142	154	59
W	1.221	11	18	17	28	47	96	104	120	206	247	216	111
Bremen	G	1.999	20	26	36	54	157	170	198	332	389	370	170



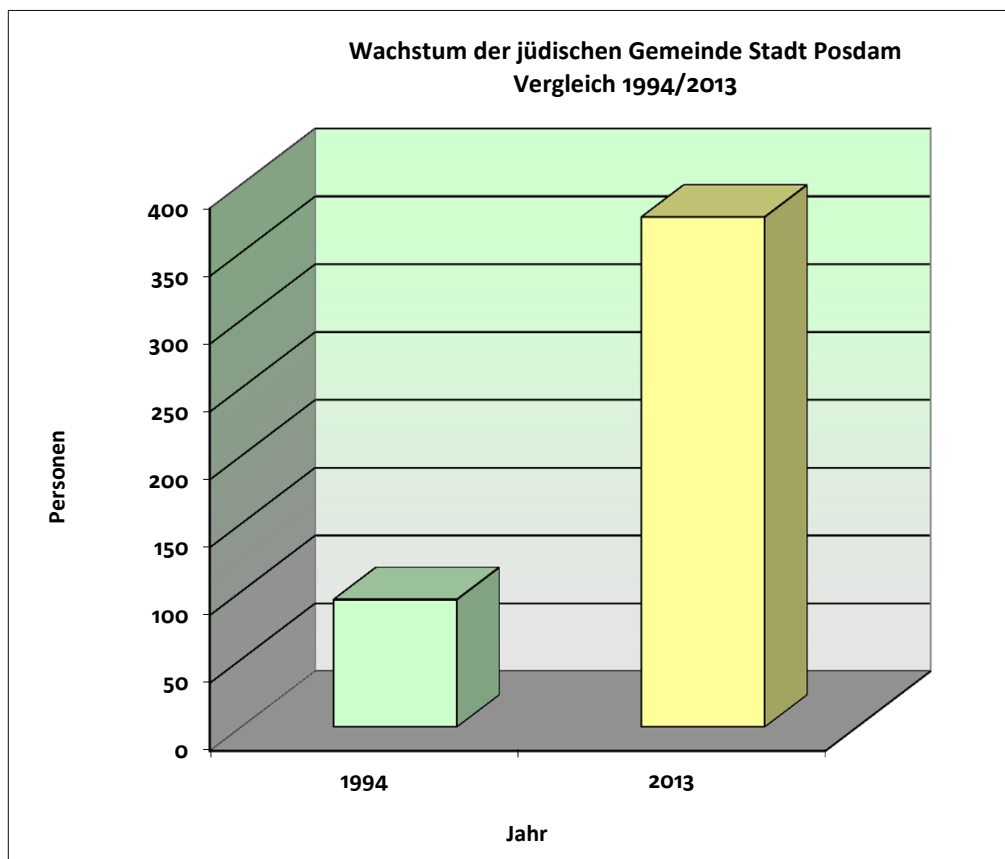
M: männlich, W: weiblich



Jüdische Gemeinde Stadt Potsdam

Wachstum - Vergleich 1994/2013

Jüdische Gemeinde Stadt Potsdam	Mitgliederzahl 1994	Mitgliederzahl 2013
	94	376

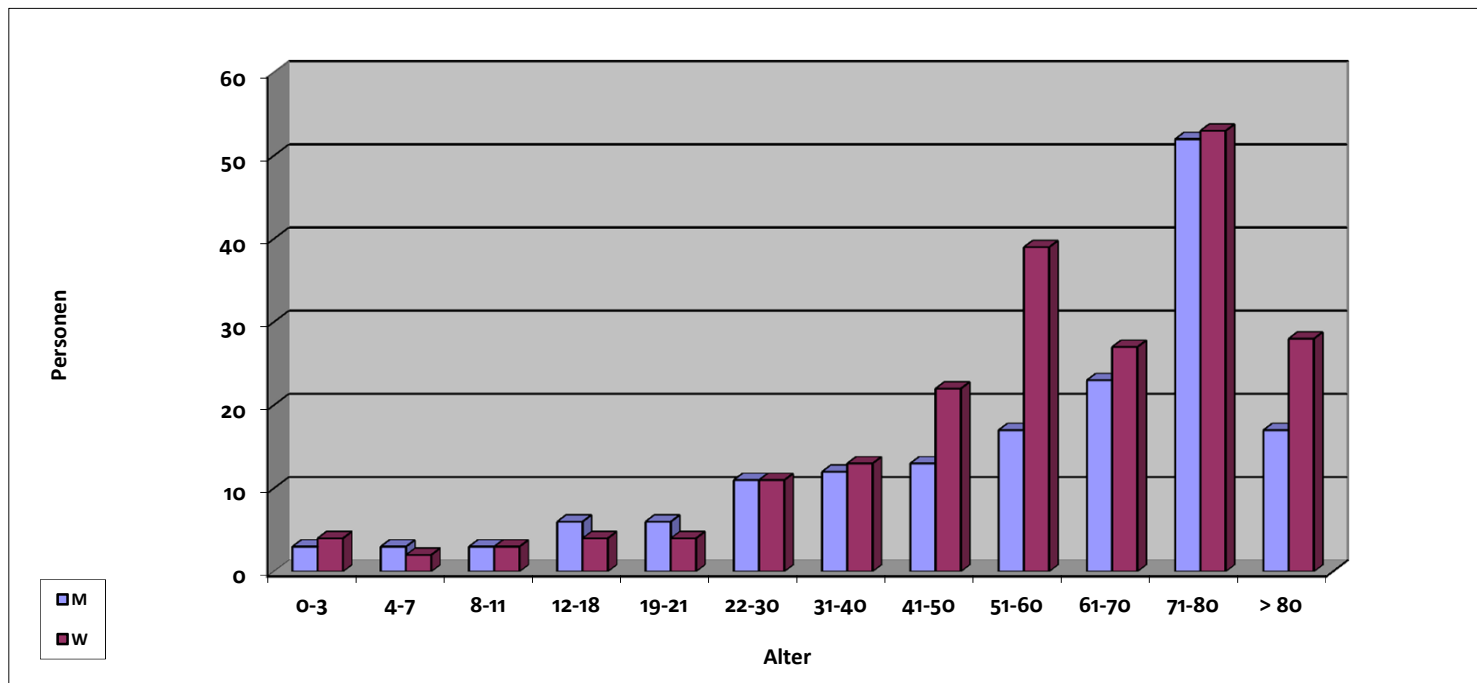




Jüdische Gemeinde Stadt Potsdam

Altersgliederung 2013

Gemeinde	Mitglieder	0-3	4-7	8-11	12-18	19-21	22-30	31-40	41-50	51-60	61-70	71-80	> 80
M	166	3	3	3	6	6	11	12	13	17	23	52	17
W	210	4	2	3	4	4	11	13	22	39	27	53	28
Stadt Potsdam G	376	7	5	6	10	10	22	25	35	56	50	105	45



M: männlich, W: weiblich

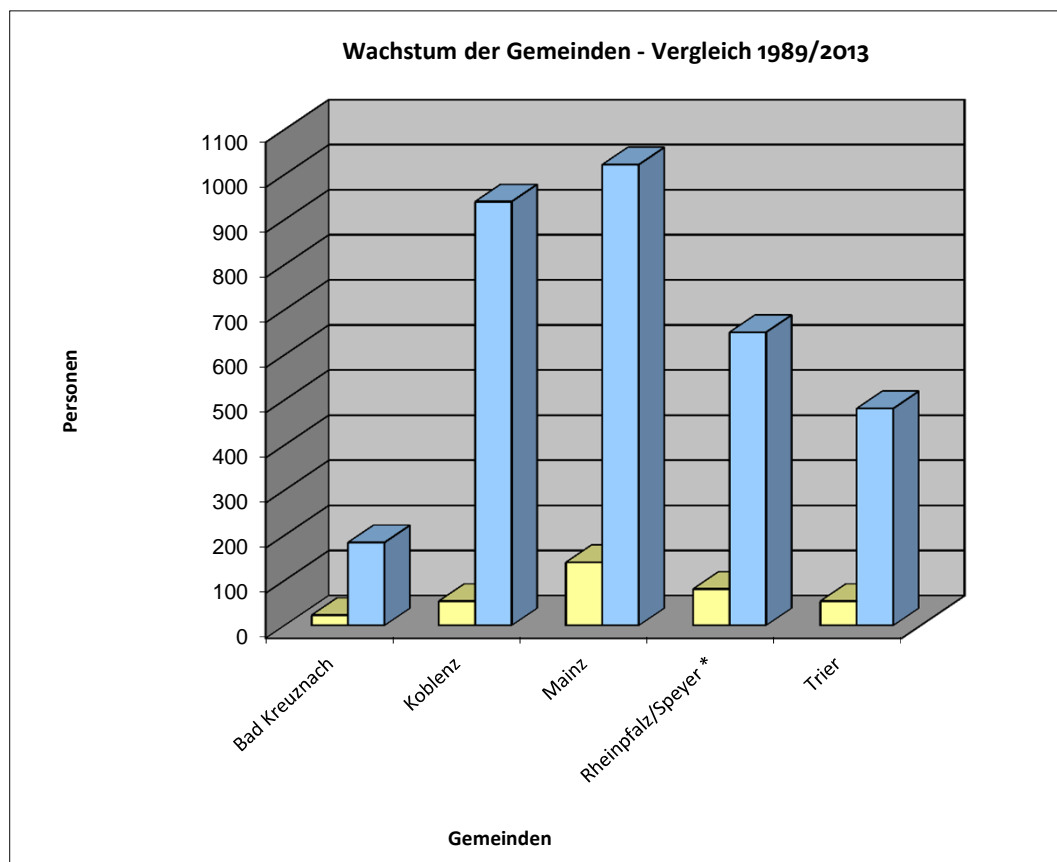


Landesverband der Jüdischen Gemeinden von Rheinland-Pfalz

Wachstum der Gemeinden - Vergleich 1989/2013

Gemeinde	Mitglieder 1989	Mitglieder 2013
Bad Kreuznach	23	184
Koblenz	54	940
Mainz	140	1.022
Rheinfalz/Speyer *	81	650
Trier	54	481
Summe LV Rheinland-Pf.	352	3.277

* Jüdische Kultusgemeinde der Rheinfalz





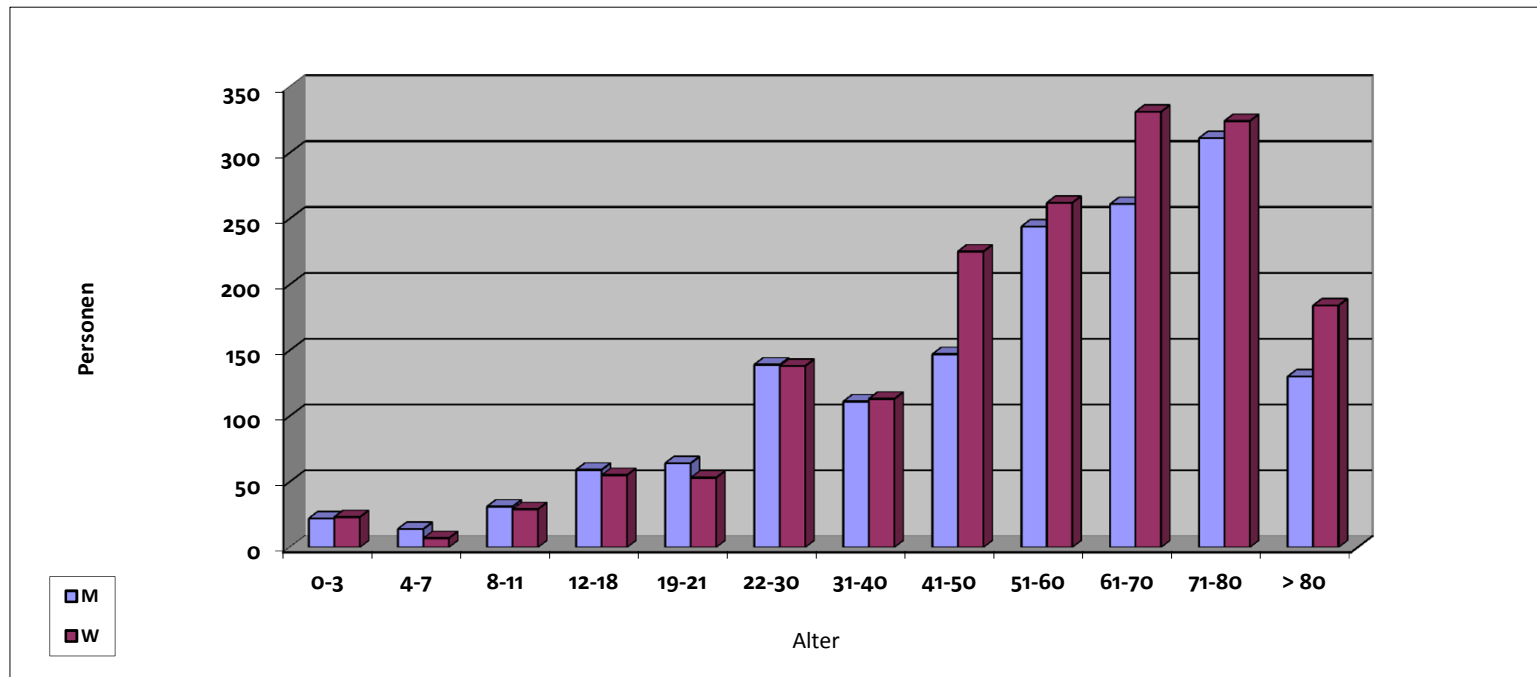
Landesverband der Jüdischen Gemeinden von Rheinland-Pfalz
Altersgliederung 2013

Gemeinde		Mitglieder	0-3	4-7	8-11	12-18	19-21	22-30	31-40	41-50	51-60	61-70	71-80	> 80
	M	78	1	1	1	6	3	5	5	7	10	16	20	3
	W	106	1	1	2	7	1	9	7	10	13	28	14	13
Bad Kreuznach	G	184	2	2	3	13	4	14	12	17	23	44	34	16
	M	455	1	1	0	10	14	48	30	40	65	67	106	73
	W	485	0	0	0	7	10	35	23	45	75	97	112	81
Koblenz	G	940	1	1	0	17	24	83	53	85	140	164	218	154
	M	484	16	6	16	25	28	38	43	64	103	94	50	1
	W	538	17	3	16	29	23	59	48	99	97	91	55	1
Mainz	G	1.022	33	9	32	54	51	97	91	163	200	185	105	2
	M	293	2	3	11	16	10	26	20	19	41	46	66	33
	W	357	3	2	8	9	14	23	21	44	51	69	61	52
Rheinpfalz/Speyer	G	650	5	5	19	25	24	49	41	63	92	115	127	85
	M	223	2	3	3	2	9	22	13	17	25	38	69	20
	W	258	2	1	3	3	5	12	14	27	26	46	82	37
Trier	G	481	4	4	6	5	14	34	27	44	51	84	151	57



Landesverband der Jüdischen Gemeinden von Rheinland-Pfalz Altersgliederung 2013

Landesverband	Mitglieder	0-3	4-7	8-11	12-18	19-21	22-30	31-40	41-50	51-60	61-70	71-80	> 80
M	1.533	22	14	31	59	64	139	111	147	244	261	311	130
W	1.744	23	7	29	55	53	138	113	225	262	331	324	184
Rheinland-Pfalz	G	3.277	45	21	60	114	277	224	372	506	592	635	314



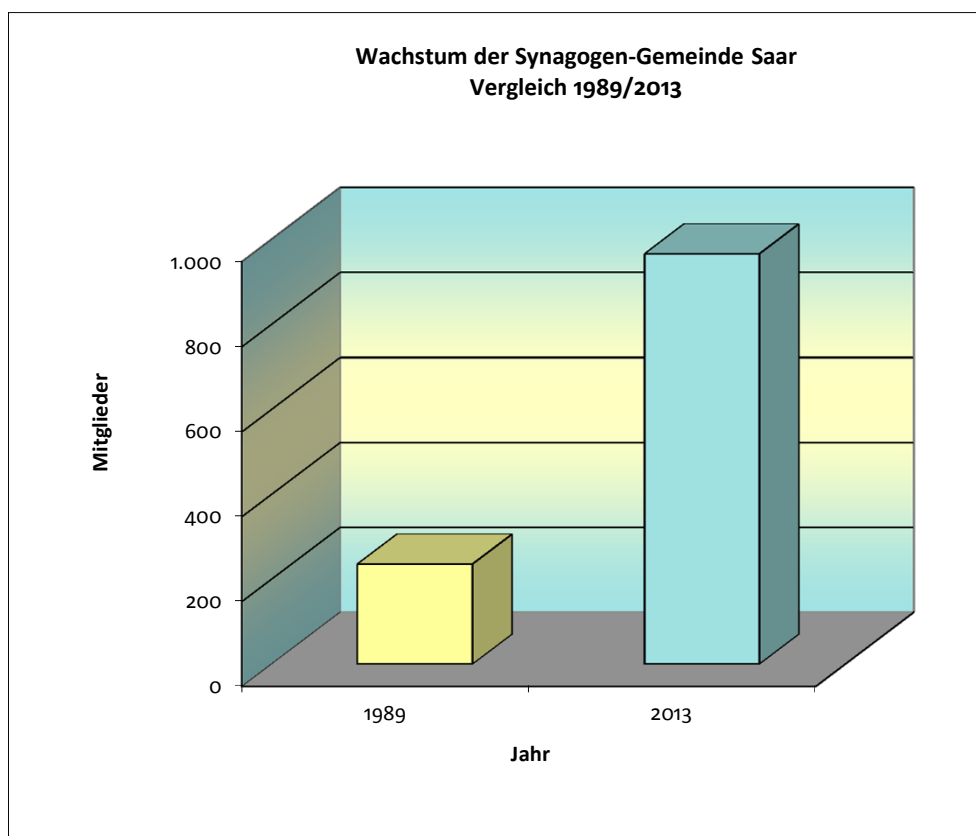
M: männlich, W: weiblich



Synagogengemeinde Saar

Wachstum - Vergleich 1989/2013

Synagogen- Gemeinde	Mitgliederzahl	Mitgliederzahl
	1989	2013
Saar	236	966

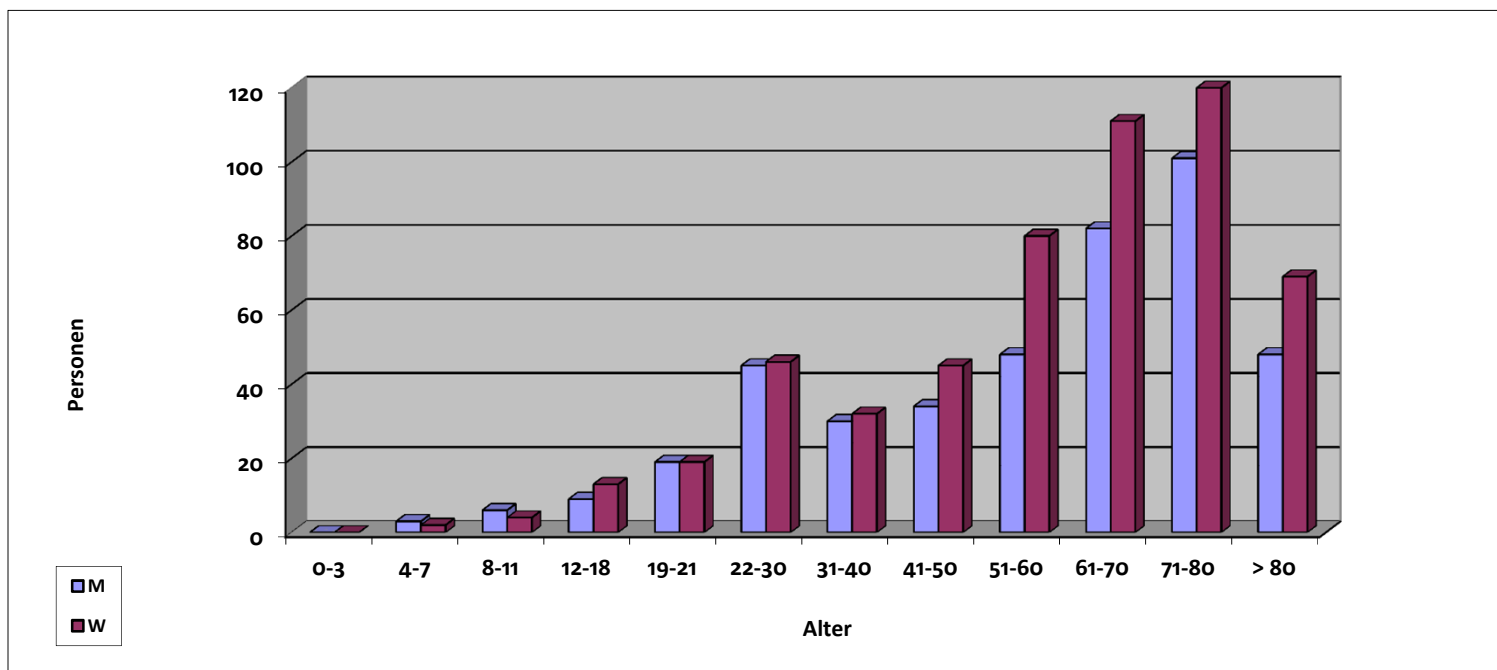




Synagogengemeinde Saar

Altersgliederung 2013

Gemeinde	Mitglieder	0-3	4-7	8-11	12-18	19-21	22-30	31-40	41-50	51-60	61-70	71-80	> 80
M	425	0	3	6	9	19	45	30	34	48	82	101	48
W	541	0	2	4	13	19	46	32	45	80	111	120	69
Saarbrücken G	966	0	5	10	22	38	91	62	79	128	193	221	117



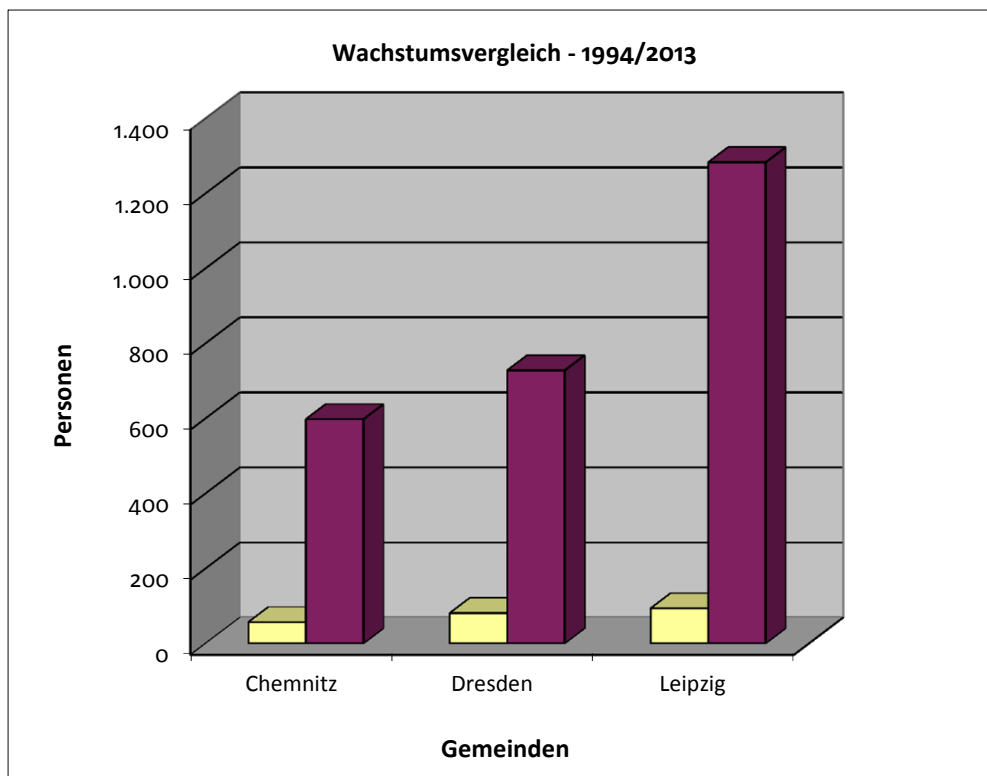
M: männlich, W: weiblich



Landesverband Sachsen der Jüdischen Gemeinden

Wachstum der Gemeinden - Vergleich 1994/2013

Gemeinde	Mitglieder 1994	Mitglieder 2013
Chemnitz	57	598
Dresden	81	728
Leipzig	94	1.283
Summe LV Sachsen	232	2.609

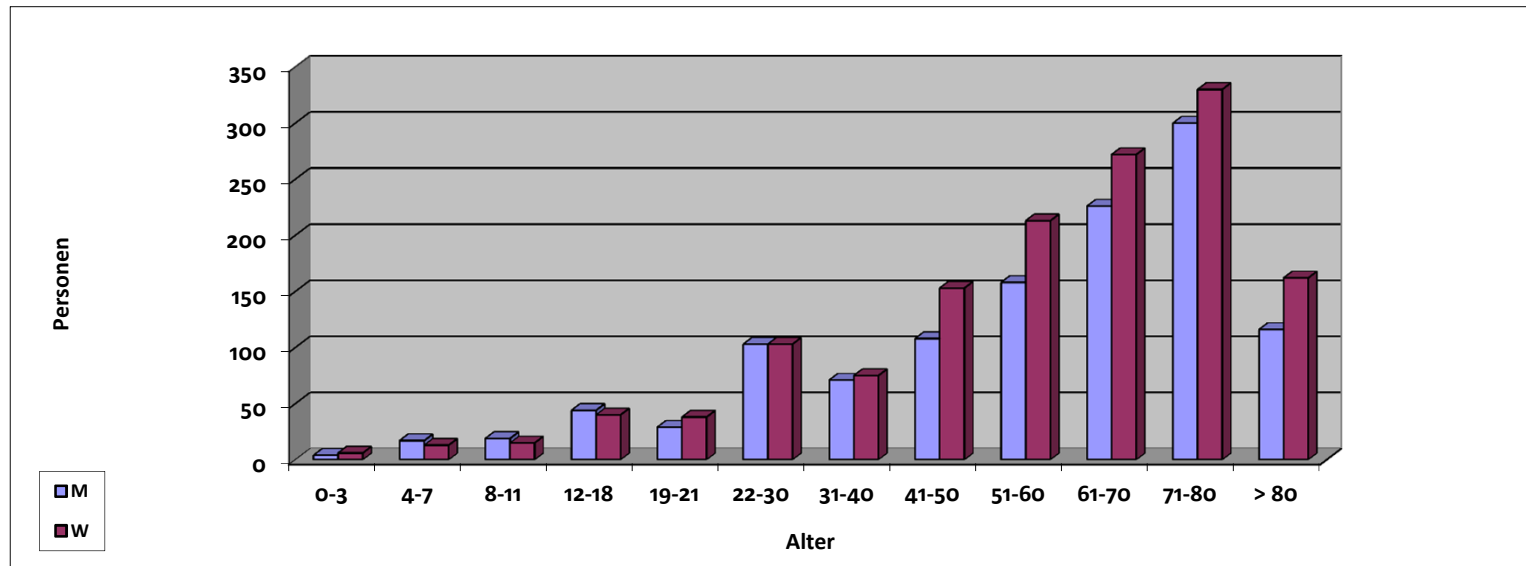




Landesverband Sachsen der Jüdischen Gemeinden: Altersgliederung 2013

Gemeinde	Mitglieder	0-3	4-7	8-11	12-18	19-21	22-30	31-40	41-50	51-60	61-70	71-80	> 80	
	M	267	0	6	5	13	3	22	12	20	31	52	72	31
	W	331	1	1	2	12	14	24	13	36	52	58	77	41
Chemnitz	G	598	1	7	7	25	17	46	25	56	83	110	149	72
	M	332	0	2	7	13	11	32	22	38	46	60	72	29
	W	396	0	3	3	14	9	29	32	48	59	59	102	38
Dresden	G	728	0	5	10	27	20	61	54	86	105	119	174	67
	M	590	4	9	7	18	15	49	37	50	81	114	150	56
	W	693	5	9	10	14	15	50	30	69	102	155	151	83
Leipzig	G	1.283	9	18	17	32	30	99	67	119	183	269	301	139

Landesverband	Mitglieder	0-3	4-7	8-11	12-18	19-21	22-30	31-40	41-50	51-60	61-70	71-80	> 80	
	M	1.189	4	17	19	44	29	103	71	108	158	226	300	116
	W	1.420	6	13	15	40	38	103	75	153	213	272	330	162
Sachsen	G	2.609	10	30	34	84	67	206	146	261	498	630	278	



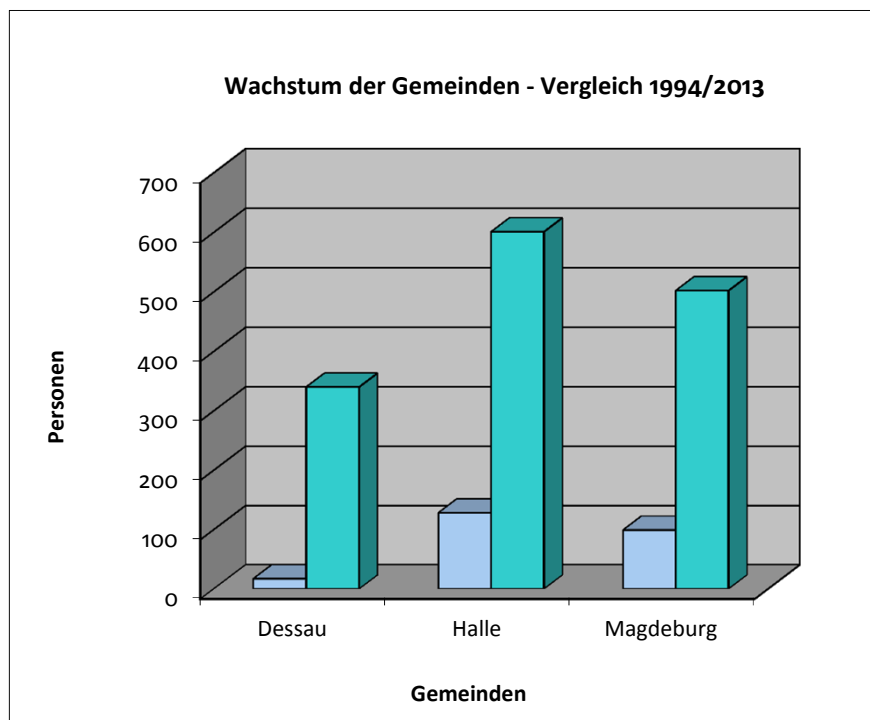
M: männlich, W: weiblich



Landesverband Jüdischer Gemeinden Sachsen-Anhalt

Wachstum der Gemeinden - Vergleich 1994/2013

Gemeinden	Mitglieder 1994	Mitglieder 2013
Dessau	17	340
Halle	128	601
Magdeburg	99	502
LV Sachsen-Anhalt	244	1.443

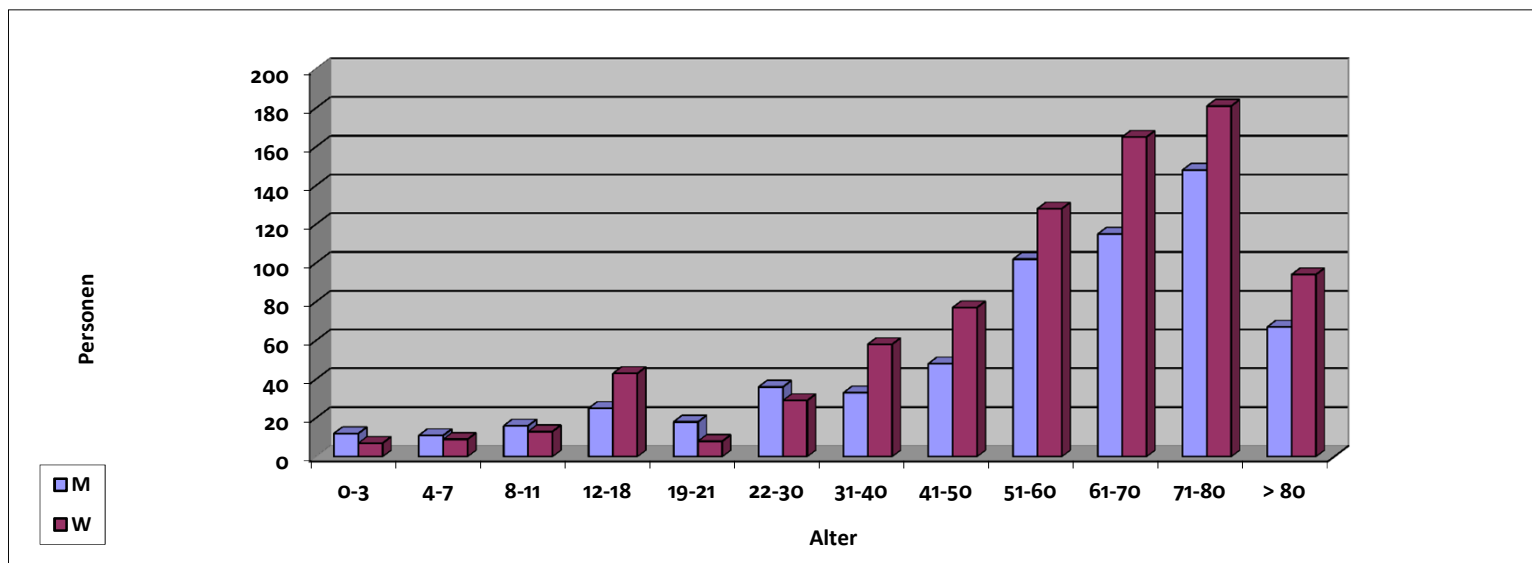




Landesverband Jüdischer Gemeinden Sachsen-Anhalt: Altersgliederung 2013

Gemeinde	Mitglieder	0-3	4-7	8-11	12-18	19-21	22-30	31-40	41-50	51-60	61-70	71-80	> 80	
	M	154	3	1	4	5	3	6	7	10	33	32	32	18
	W	186	1	0	4	6	0	5	11	17	40	32	41	29
Dessau	G	340	4	1	8	11	3	11	18	27	73	64	73	47
	M	266	4	9	7	11	9	22	12	27	42	40	58	25
	W	335	3	8	6	28	5	16	30	37	38	64	68	32
Halle/Saale	G	601	7	17	13	39	14	38	42	64	80	104	126	57
	M	211	5	1	5	9	6	8	14	11	27	43	58	24
	W	291	3	1	3	9	3	8	17	23	50	69	72	33
Magdeburg	G	502	8	2	8	18	9	16	31	34	77	112	130	57

Landesverband	Mitglieder	0-3	4-7	8-11	12-18	19-21	22-30	31-40	41-50	51-60	61-70	71-80	> 80	
	M	631	12	11	16	25	18	36	33	48	102	115	148	67
	W	812	7	9	13	43	8	29	58	77	128	165	181	94
Sachsen-Anhalt	G	1.443	19	20	29	68	26	65	91	125	230	280	161	



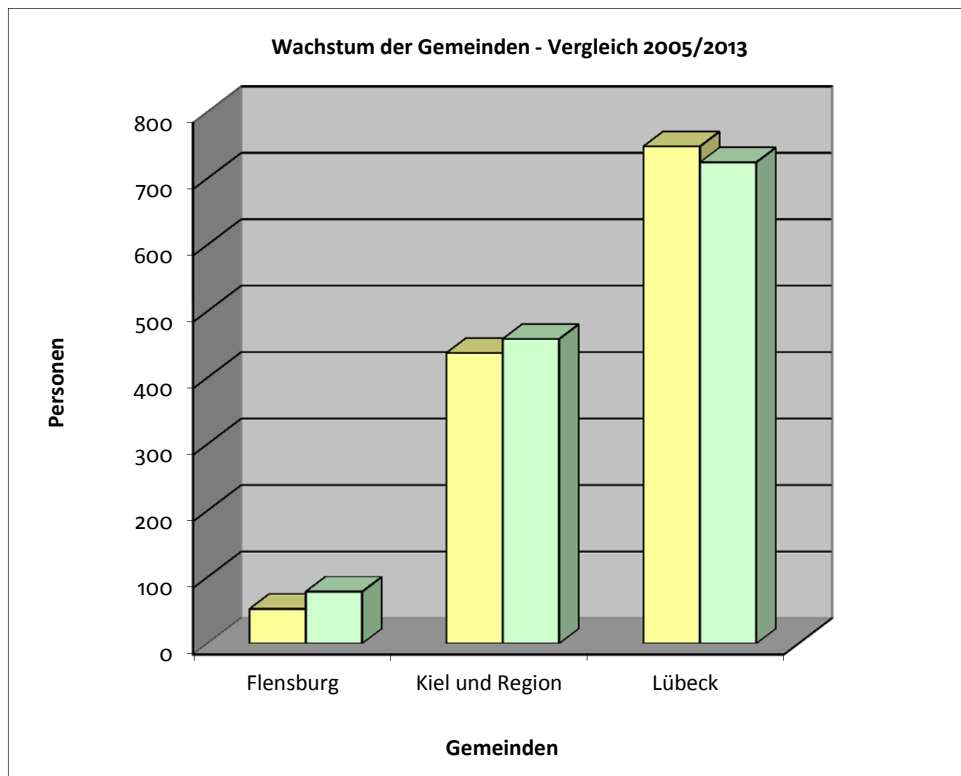
M: männlich, W: weiblich



Jüdische Gemeinschaft Schleswig-Holstein

Wachstum der Gemeinden - Vergleich 2005/2013

Gemeinde	Mitgliederzahl 2005	Mitgliederzahl 2013
Flensburg	52	78
Kiel und Region	437	458
Lübeck	748	724
Summe JG Schleswig-Hol.	1.237	1.260

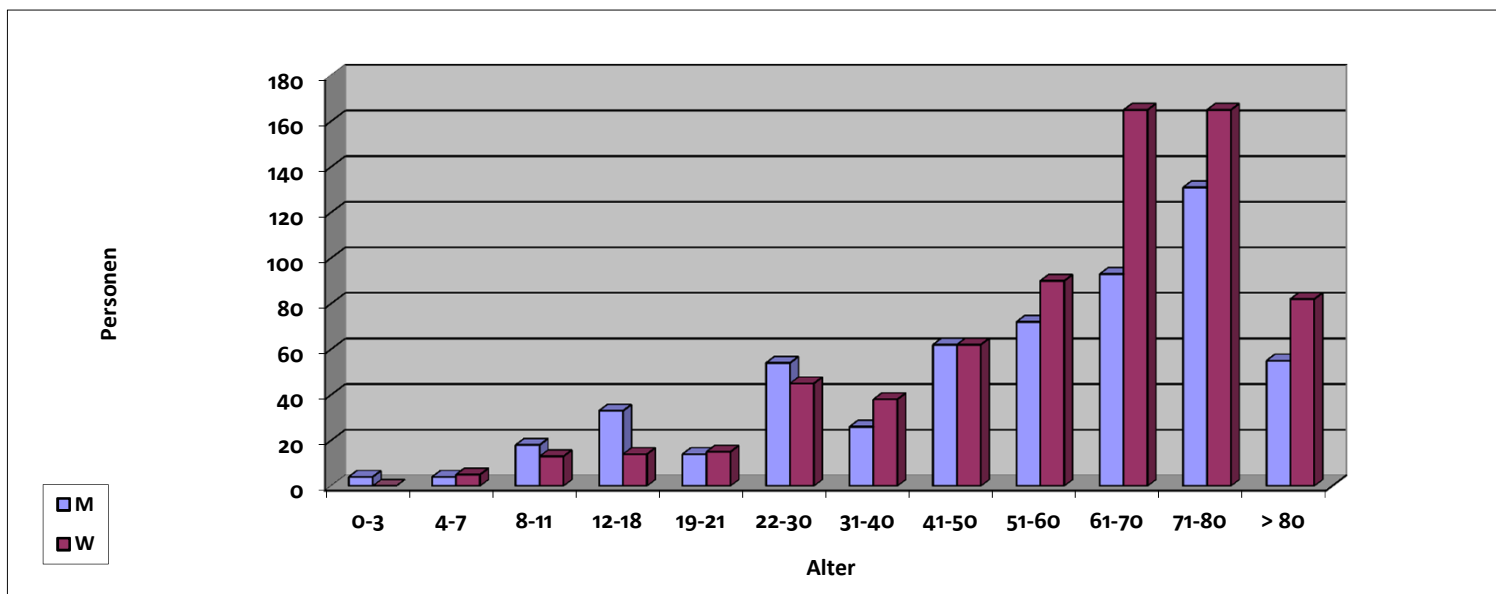




Jüdische Gemeinschaft Schleswig-Holstein - Altersgliederung 2013

Gemeinde	Mitglieder	0-3	4-7	8-11	12-18	19-21	22-30	31-40	41-50	51-60	61-70	71-80	> 80	
	M	39	1	0	1	4	2	3	3	1	8	4	9	3
	W	39	0	2	2	1	1	2	3	6	4	8	6	4
Flensburg	G	78	1	2	3	5	3	5	6	7	12	12	15	7
	M	201	2	3	6	12	4	17	5	21	28	38	51	14
	W	257	0	1	3	5	8	17	11	24	31	64	69	24
Kiel u. Region	G	458	2	4	9	17	12	34	16	45	59	102	120	38
	M	326	1	1	11	17	8	34	18	40	36	51	71	38
	W	398	0	2	8	8	6	26	24	32	55	93	90	54
Lübeck	G	724	1	3	19	25	14	60	42	72	91	144	161	92

Landesverband	Mitglieder	0-3	4-7	8-11	12-18	19-21	22-30	31-40	41-50	51-60	61-70	71-80	> 80	
	M	566	4	4	18	33	14	54	26	62	72	93	131	55
	W	694	0	5	13	14	15	45	38	62	90	165	165	82
Schleswig-Holst.	G	1.260	4	9	31	47	29	99	64	124	162	258	137	



M: männlich, W: weiblich

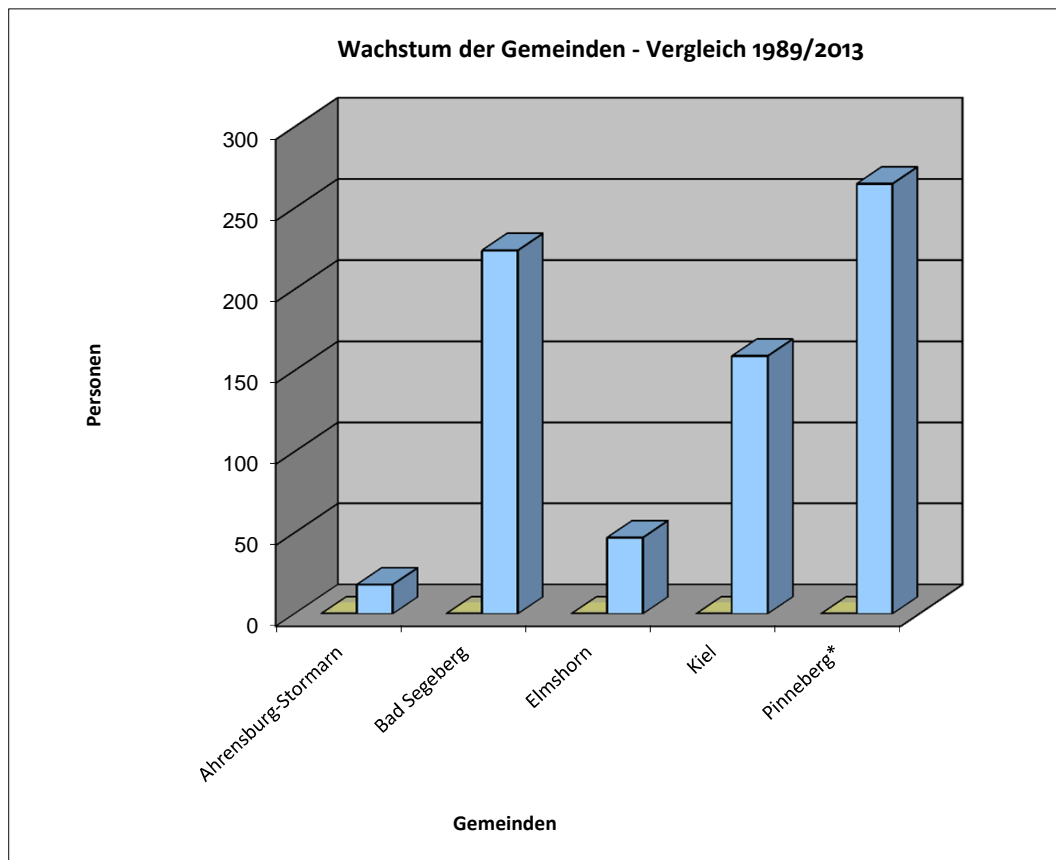


Landesverband der Jüdischen Gemeinden von Schleswig-Holstein

Wachstum der Gemeinden - Vergleich 1989/2013

Gemeinde	Mitglieder 1989	Mitglieder 2013
Ahrensburg-Stormarn	0	18
Bad Segeberg	0	224
Elmshorn	0	47
Kiel	0	159
Pinneberg*	0	265
Summe LV Schleswig-Holst.	0	713

*Stand 30.06. 2013





Landesverband der Jüdischen Gemeinden von Schleswig-Holstein

Altersgliederung 2013

Gemeinde		Mitglieder	0-3	4-7	8-11	12-18	19-21	22-30	31-40	41-50	51-60	61-70	71-80	> 80
	M	11	0	0	0	0	1	1	0	1	0	4	4	0
	W	7	0	0	0	0	0	4	0	1	0	1	1	0
Ahrensburg-St.	G	18	0	0	0	0	1	5	0	2	0	5	5	0
	M	101	1	3	4	8	4	9	14	13	17	18	6	4
	W	123	0	6	5	7	6	10	14	27	15	19	5	9
Bad Segeberg	G	224	1	9	9	15	10	19	28	40	32	37	11	13
	M	19	0	0	0	0	1	0	0	1	0	2	10	5
	W	28	0	0	0	0	0	1	1	4	4	4	13	1
Elmshorn	G	47	0	0	0	0	1	1	1	5	4	6	23	6
	M	65	0	0	4	6	3	6	15	4	4	10	10	3
	W	94	3	2	4	1	1	6	13	13	19	10	14	8
Kiel	G	159	3	2	8	7	4	12	28	17	23	20	24	11
	M	126	2	2	3	5	7	1	12	15	23	26	30	0
	W	139	0	1	0	2	0	3	7	12	37	55	18	4
Pinneberg*	G	265	2	3	3	7	7	4	19	27	60	81	48	4

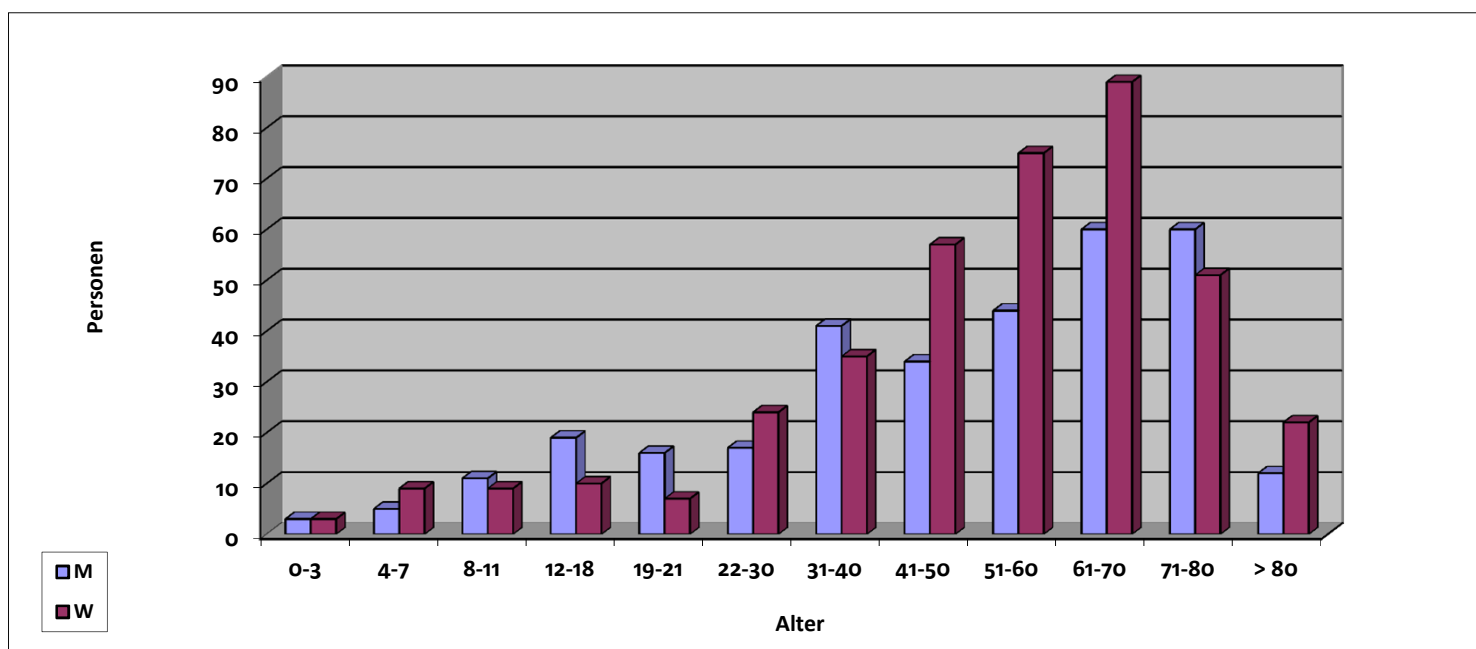
* Altersgliederung künstlich erstellt, da von der Gemeinde nicht erhoben



Landesverband der Jüdischen Gemeinden von Schleswig-Holstein

Altersgliederung 2013

Landesverband	Mitglieder	0-3	4-7	8-11	12-18	19-21	22-30	31-40	41-50	51-60	61-70	71-80	> 80
M	322	3	5	11	19	16	17	41	34	44	60	60	12
W	391	3	9	9	10	7	24	35	57	75	89	51	22
Schleswig-Holst. G	713	6	14	20	29	23	41	76	91	119	149	111	34



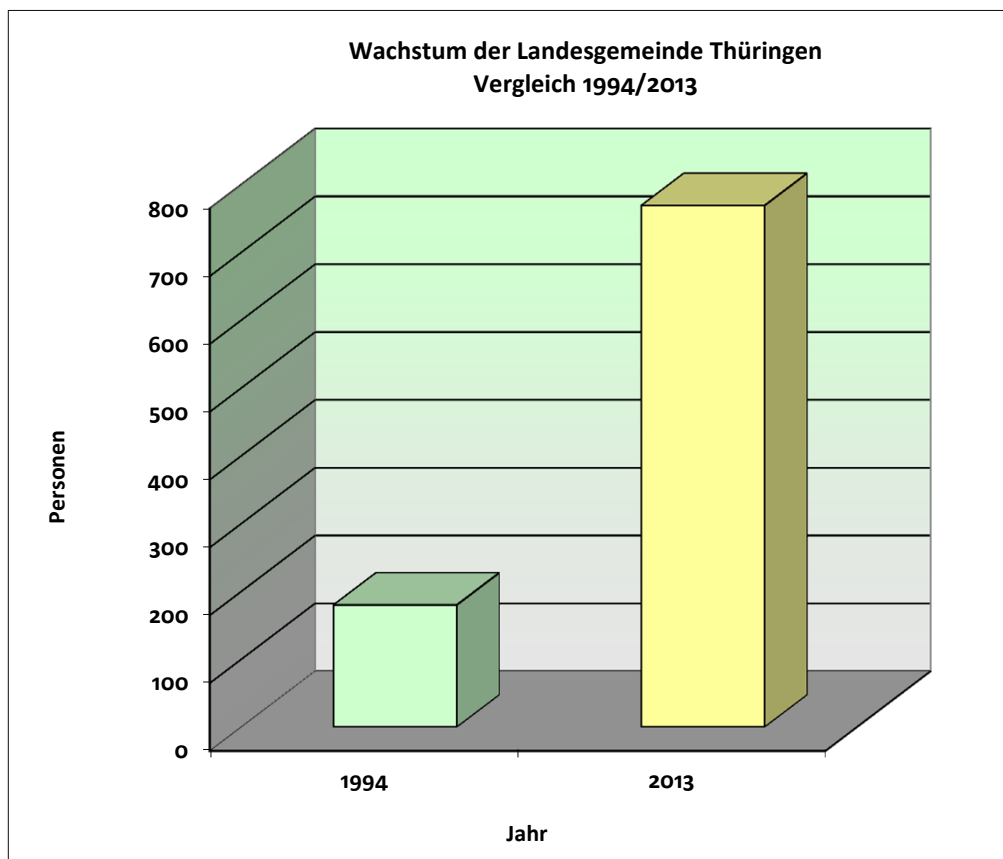
M: männlich, W: weiblich



Jüdische Landesgemeinde Thüringen (Erfurt)

Wachstum - Vergleich 1994/2013

Jüdische Landesgemeinde Thüringen	Mitgliederzahl	Mitgliederzahl
	1994	2013
	180	769

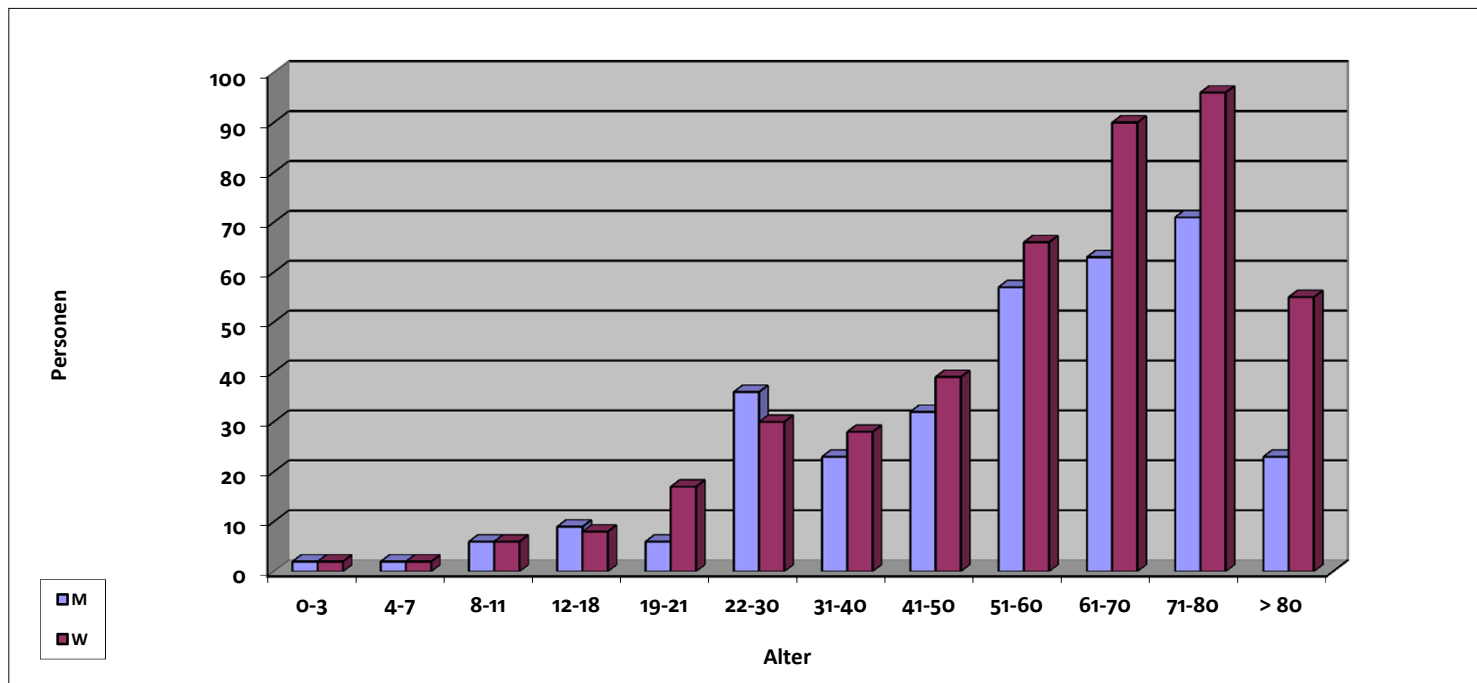




Jüdische Landesgemeinde Thüringen (Erfurt)

Altersgliederung 2013

Gemeinde	Mitglieder	0-3	4-7	8-11	12-18	19-21	22-30	31-40	41-50	51-60	61-70	71-80	> 80
M	330	2	2	6	9	6	36	23	32	57	63	71	23
W	439	2	2	6	8	17	30	28	39	66	90	96	55
Thüringen	G	4	4	12	17	23	66	51	71	123	153	167	78

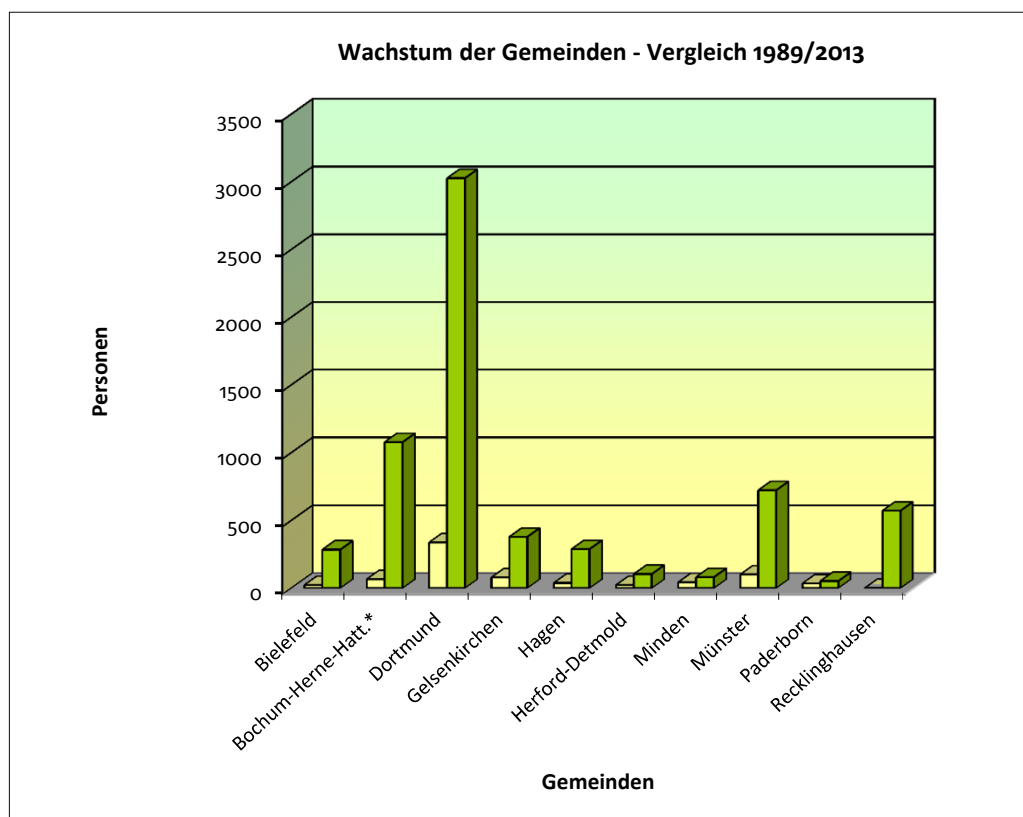


M: männlich, W: weiblich

Wachstum der Gemeinden - Vergleich 1989/2013

Gemeinde	Mitglieder	Mitglieder
	1989	2013
Bielefeld	23	284
Bochum-Herne-Hatt.*	66	1.077
Dortmund	337	3.026
Gelsenkirchen	79	378
Hagen	38	288
Herford-Detmold	23	104
Minden	43	81
Münster	101	722
Paderborn	35	52
Recklinghausen	0	571
Summe LV Westfalen	745	6.583

* Bochum-Herne-Hattingen

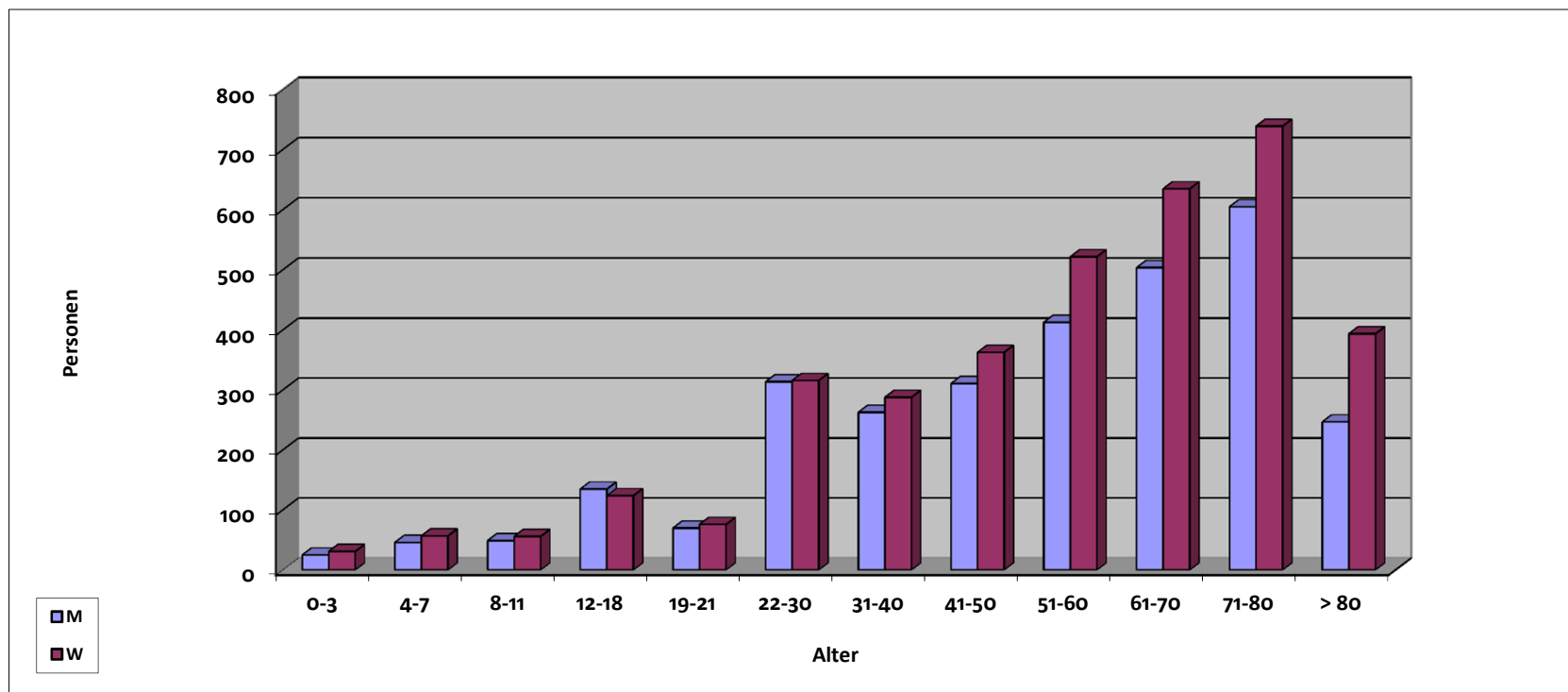


Gemeinde	Mitglieder	0-3	4-7	8-11	12-18	19-21	22-30	31-40	41-50	51-60	61-70	71-80	> 80	
	M	125	4	8	4	6	7	9	14	12	16	22	18	5
	W	159	2	4	8	10	9	21	10	23	22	21	19	10
Bielefeld	G	284	6	12	12	16	16	30	24	35	38	43	37	15
	M	491	1	7	3	17	11	49	42	41	73	86	108	53
	W	586	4	9	6	13	9	54	38	50	97	108	129	69
Bochum	G	1.077	5	16	9	30	20	103	80	91	170	194	237	122
	M	1.361	10	16	14	47	28	143	115	139	191	248	293	117
	W	1.665	13	18	17	48	26	126	147	143	234	325	361	207
Dortmund	G	3.026	23	34	31	95	54	269	262	282	425	573	654	324
	M	171	1	6	4	11	1	10	9	22	25	28	42	12
	W	207	3	6	1	8	4	22	19	21	30	36	34	23
Gelsenkirchen	G	378	4	12	5	19	5	32	28	43	55	64	76	35
	M	128	1	2	0	8	2	11	9	20	13	16	28	18
	W	160	2	4	2	5	6	13	5	22	16	32	36	17
Hagen	G	288	3	6	2	13	8	24	14	42	29	48	64	35
	M	56	1	0	4	3	2	2	5	7	6	12	10	4
	W	48	0	0	2	1	1	8	3	6	6	11	6	4
Herford-Detm.	G	104	1	0	6	4	3	10	8	13	12	23	16	8
	M	37	1	1	0	3	3	1	2	7	5	7	5	2
	W	44	0	2	3	2	2	2	4	5	7	4	9	4
Minden	G	81	1	3	3	5	5	3	6	12	12	11	14	6
	M	330	4	5	15	20	12	47	32	45	36	46	51	17
	W	392	5	11	10	26	11	40	38	50	56	55	67	23
Münster	G	722	9	16	25	46	23	87	70	95	92	101	118	40
	M	22	0	0	0	1	0	4	0	2	3	5	4	3
	W	30	0	0	0	1	2	1	2	5	3	5	7	4
Paderborn	G	52	0	0	0	2	2	5	2	7	6	10	11	7
	M	261	2	1	5	19	4	38	35	16	45	34	46	16
	W	310	2	3	7	10	6	29	22	38	51	38	71	33
Recklinghausen	G	571	4	4	12	29	10	67	57	54	96	72	117	49



Landesverband der Jüdischen Gemeinden von Westfalen: Altersgliederung 2013

Landesverband	Mitglieder	0-3	4-7	8-11	12-18	19-21	22-30	31-40	41-50	51-60	61-70	71-80	> 80
M	2.982	25	46	49	135	70	314	263	311	413	504	605	247
W	3.601	31	57	56	124	76	316	288	363	522	635	739	394
Westfalen	G	6.583	56	103	105	259	630	551	674	935	1.139	1344	641



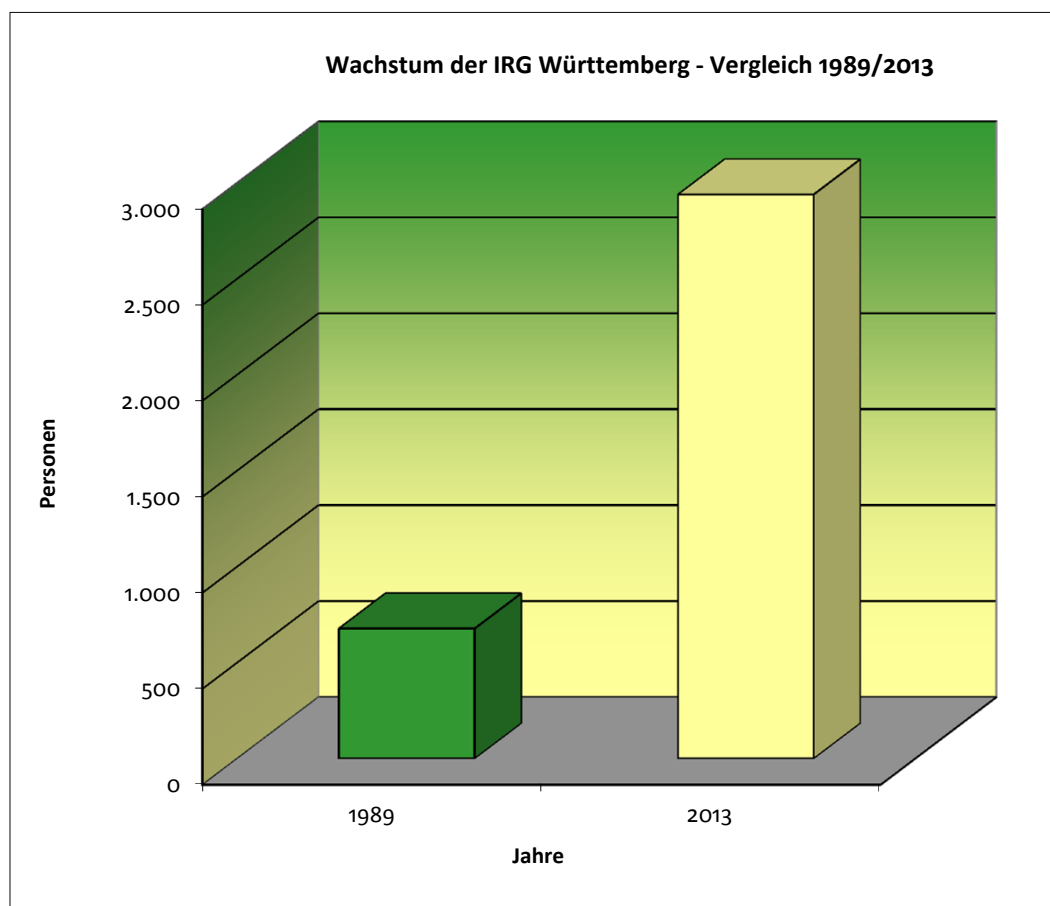
M: männlich, W: weiblich



Israelitische Religionsgemeinschaft Württemberg (Stuttgart/Region)

Wachstum - Vergleich 1989/2013

IRG Württemberg	Mitglieder 1989	Mitglieder 2013
	677	2.939

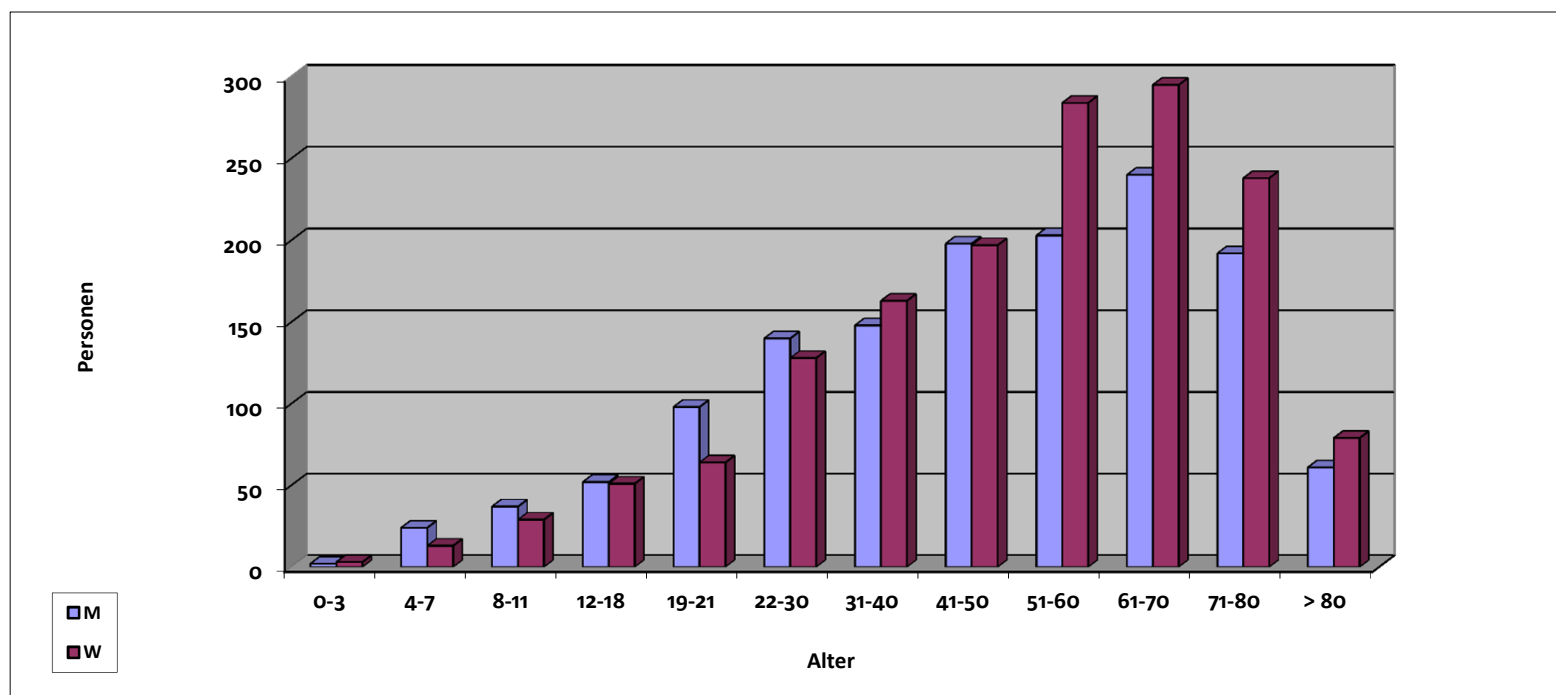




Israelitische Religionsgemeinschaft Württemberg (Stuttgart/Region)

Altersgliederung 2013

Landesverband	Mitglieder	0-3	4-7	8-11	12-18	19-21	22-30	31-40	41-50	51-60	61-70	71-80	> 80
M	1.395	2	24	37	52	98	140	148	198	203	240	192	61
W	1.544	3	13	29	51	64	128	163	197	284	295	238	79
Württemberg	G	2.939	5	37	66	162	268	311	395	487	535	430	140



M: männlich, W: weiblich