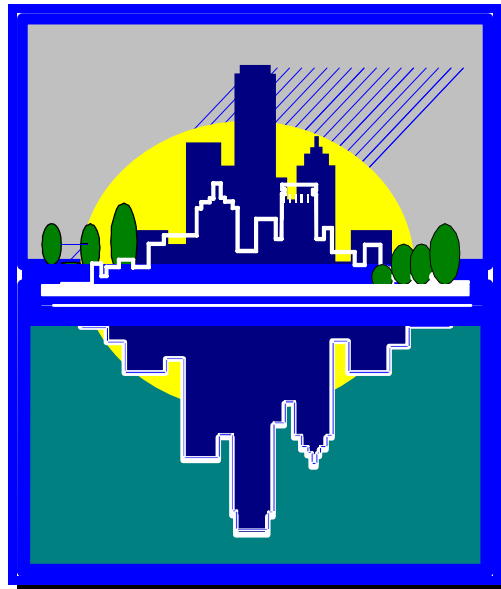




**Mitgliederstatistik der jüdischen Gemeinden und
Landesverbände in Deutschland
für das Jahr 2009**



**Zentralwohlfahrtsstelle der Juden
in Deutschland e.V.**

Herausgeber:

Zentralwohlfahrtsstelle der Juden in Deutschland e. V.

Hebelstraße 6, 60318 Frankfurt am Main

Telefon: (069) 944371-0

Fax: (069) 49 48 17

www.zwst.org

Redaktion:

Heike von Bassewitz, bassewitz@zwst.org

April 2010

Inhalt

Gesamtübersicht 2009

Wachstum der Mitgliederzahl 1990-2009	1
Jüdische Gemeinden und Landesverbände: Zu- und Abgänge 2009	2
Zu- und Abgänge 1990-2009	3
Altersgliederung 2009	4
Altersgliederung – Wachstumsvergleich 1989/2009	6

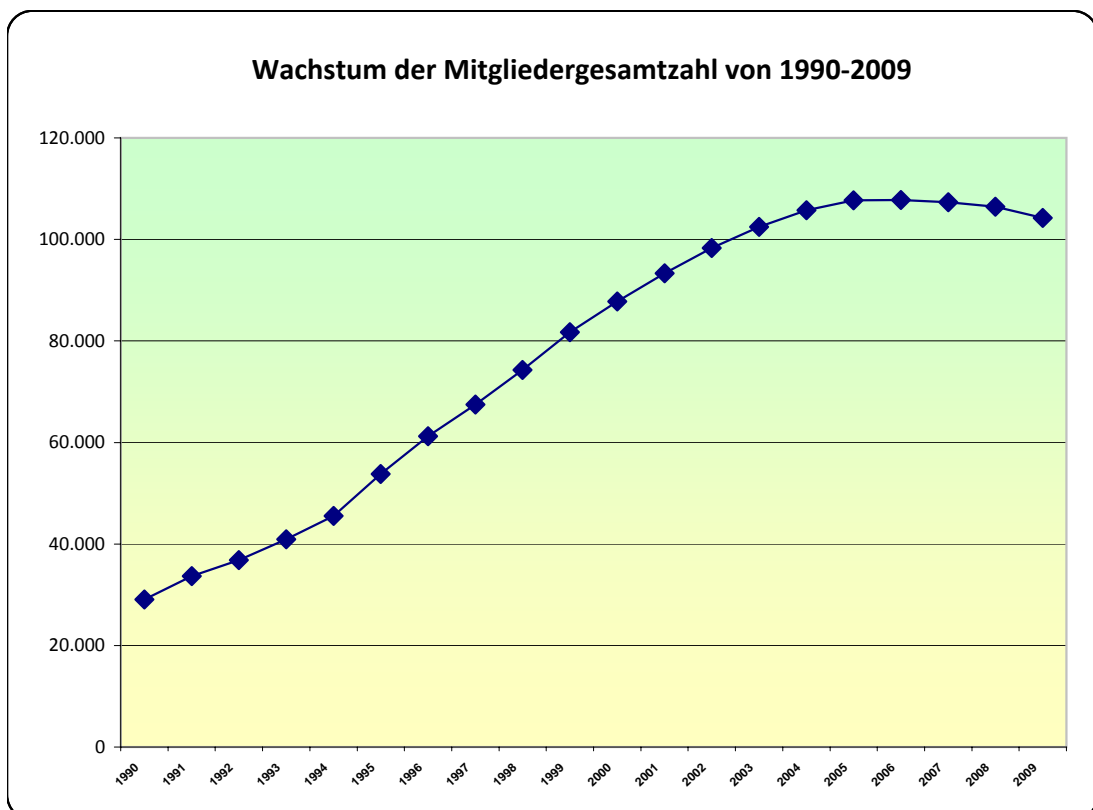
Mitgliederzahlen und Altersgliederung der Landesverbände und Gemeinden 2009

Israelitische Religionsgemeinschaft Baden	7
Landesverband der Israelitischen Kultusgemeinden in Bayern	10
Jüdische Gemeinde zu Berlin	13
Landesverband der Jüdischen Gemeinden Land Brandenburg	15
Jüdische Gemeinde im Lande Bremen	18
Jüdische Gemeinde Frankfurt/Main	20
Jüdische Gemeinde in Hamburg	22
Landesverband der Jüdischen Gemeinden in Hessen	24
Synagogen-Gemeinde Köln	27
Landesverband der Jüdischen Gemeinden in Mecklenburg-Vorpommern	29
Israelitische Kultusgemeinde München und Oberbayern	31
Landesverband der Jüdischen Gemeinden von Niedersachsen	33
Landesverband der Israelitischen Kultusgemeinden von Niedersachsen (lib.)	36
Landesverband der Jüdischen Gemeinden von Nordrhein	39
Landesverband der Jüdischen Gemeinden von Rheinland-Pfalz	42
Synagogengemeinde Saar	45
Landesverband Sachsen der Jüdischen Gemeinden	47
Landesverband Jüdischer Gemeinden Sachsen-Anhalt	49
Landesverband Jüdische Gemeinschaft Schleswig-Holstein	51
Landesverband der Jüdischen Gemeinden von Schleswig-Holstein	53
Jüdische Landesgemeinde Thüringen	56
Landesverband der Jüdischen Gemeinden von Westfalen-Lippe	58
Israelitische Religionsgemeinschaft Württembergs	61



Wachstum der Mitgliederzahl von 1990 bis 2009

Jahr	Mitglieder
1990	29.089
1991	33.692
1992	36.804
1993	40.917
1994	45.559
1995	53.797
1996	61.203
1997	67.471
1998	74.289
1999	81.739
2000	87.756
2001	93.326
2002	98.335
2003	102.472
2004	105.733
2005	107.677
2006	107.794
2007	107.330
2008	106.435
2009	104.241





Mitgliederstatistik der jüdischen Gemeinden und Landesverbände: Zu- und Abgänge 2009

Landesverbände und Gemeinden	Zugänge 2009							Abgänge 2009						Summe Mitglieder 31-Dez-09	
	Summe Mitglieder 01-Jan-09	ehemal. SU - Staaten	aus dem Ausland	aus anderen Gemeinden	Übertritte	Geburten	Sonstige Zugänge	Summe Zugänge	Auswanderung	in andere Gemeinden	Austritte	Todesfälle	Sonstige Abgänge		Summe Abgänge
Baden	5.090	103	3	21	0	9	48	184	10	44	10	50	6	120	5.154
Bayern	9.671	32	3	44	2	4	120	205	2	16	17	38	930	1.003	8.873
Berlin	10.794	0	66	6	13	8	15	108	0	10	47	65	58	180	10.722
Brandenburg	1.312	22	0	8	0	2	5	37	2	18	7	15	13	55	1.294
Bremen	1.060	3	1	4	0	0	1	9	3	11	11	15	0	40	1.029
Frankfurt/M.	6.870	16	96	134	8	38	0	292	78	67	46	106	3	300	6.862
Hamburg	2.859	41	1	13	3	15	0	73	11	5	69	49	6	140	2.792
Hessen	5.234	37	11	31	1	17	11	108	14	50	27	73	98	262	5.080
Köln	4.567	28	0	12	0	22	0	62	19	13	21	63	109	225	4.404
Mecklenburg-Vorpommern	1.708	5	0	1	2	1	0	9	0	13	0	16	25	54	1.663
München	9.555	11	0	18	2	17	0	48	0	0	16	90	0	106	9.497
Niedersachsen ²	7.282	110	2	9	2	3	6	132	0	158	16	96	18	288	7.126
Niedersachsen (liberale) ³	1.508	10	8	37	2	2	0	59	0	0	0	0	396	396	1.171
Nordrhein	17.372	58	19	78	1	15	89	260	14	60	60	192	111	437	17.195
Rheinland-Pfalz	3.295	35	2	5	1	5	4	52	0	15	4	39	0	58	3.289
Saar	1.094	0	0	0	0	1	1	2	0	8	3	11	5	27	1.069
Sachsen	2.629	79	0	5	7	3	0	94	3	30	4	40	5	82	2.641
Sachsen-Anhalt	1.705	30	0	13	0	5	0	48	7	72	10	29	0	118	1.635
Schleswig-Holstein ⁴	1.321	5	1	8	0	1	6	21	1	5	2	24	1	33	1.309
Schleswig-Holstein ⁵	559	0	0	2	1	0	34	37	0	4	0	1	2	7	589
Thüringen	780	0	0	0	0	0	22	22	0	0	0	0	0	0	802
Westfalen	7.066	28	3	24	5	15	36	111	5	33	22	87	22	169	7.008
Württemberg	3.104	51	0	0	0	0	0	51	20	49	11	38	0	118	3.037
Summe	106.435	704	216	473	50	183	398	2.024	189	681	403	1.137	1808	4.218	104.241

² LV der Jüdischen Gemeinden von Niedersachsen

⁴ LV Jüdische Gemeinschaft Schleswig-Holstein

³ LV der Israelitischen Kultusgemeinden von Niedersachsen (liberale Gemeinden)

⁵ LV der jüd. Gemeinden v. Schleswig-Holstein



Zu- und Abgänge der Jahre 1990 - 2009

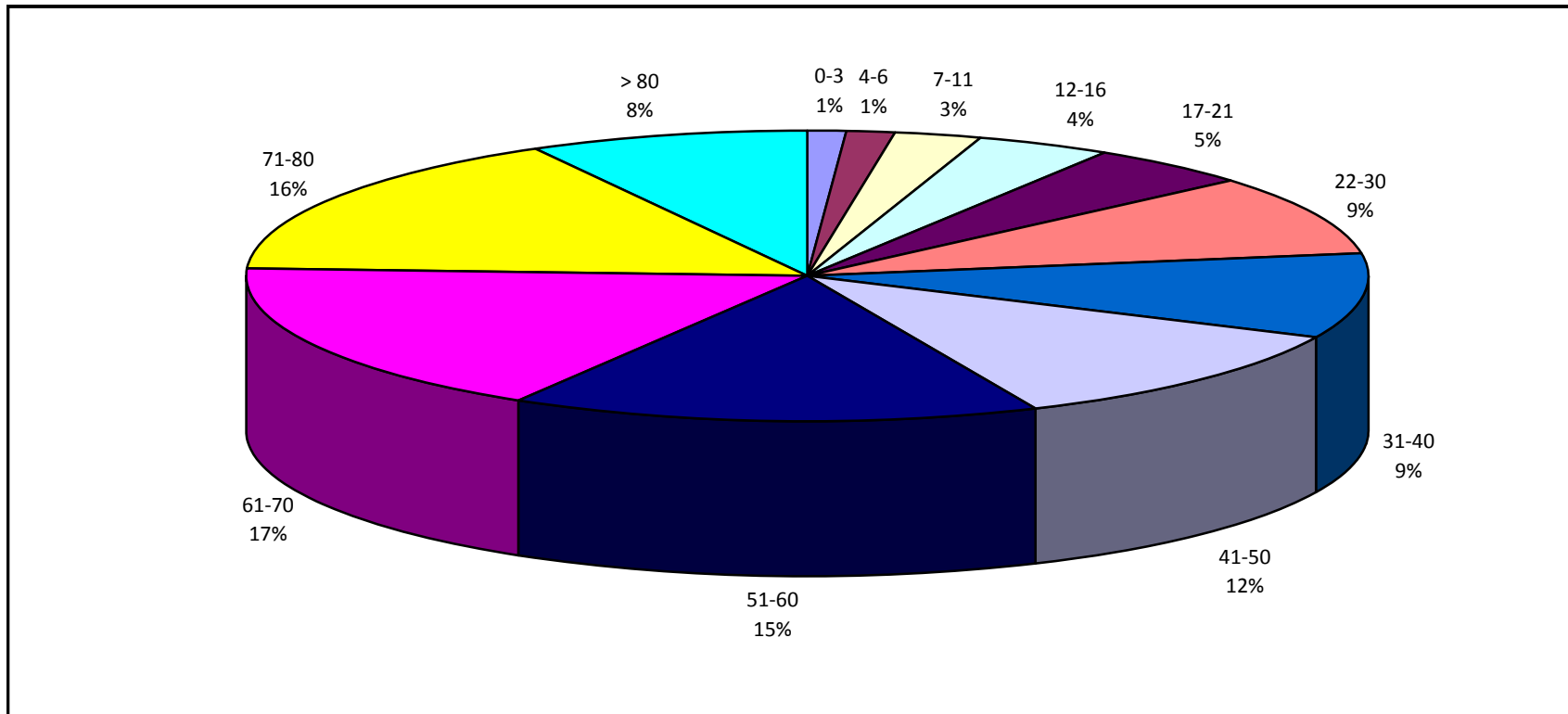
Zugänge																Abgänge				
Jahr 01.01.	Summe Mitglieder	ehemal. SU- Staaten	aus dem Ausland	aus anderen Gemeinden	Über- tritte	Geburt	Sonstige Zugänge	Summe Zugänge	Auswan- derung	in andere Gemeinden	Aus- tritte	Todes- fälle	Sonstige Abgänge	Summe Abgänge	Summe Mitglieder 31. Dez. ...					
1990	27.711	1.008	62	247	62	109	898	2.386	202	206	63	431	106	1.008	29.089					
1991	29.089	5.198	93	460	41	121	159	6.072	359	365	73	444	228	1.469	33.692					
1992	33.692	3.777	80	293	64	148	190	4.552	221	396	63	460	300	1.440	36.804					
1993	36.804	5.205	112	285	58	117	406	6.183	381	566	85	555	483	2.070	40.917					
1994	40.917	5.521	108	391	77	119	529	6.745	285	709	112	576	421	2.103	45.559					
1995	45.559	8.851	228	497	34	104	450	10.164	206	609	168	501	442	1.926	53.797					
1996	53.797	8.608	158	614	49	139	683	10.251	230	740	130	615	1.130	2.845	61.203					
1997	61.203	7.092	212	640	40	99	396	8.479	283	955	203	608	162	2.211	67.471					
1998	67.471	8.299	180	696	28	123	286	9.612	209	997	263	782	543	2.794	74.289					
1999	74.289	8.929	223	817	77	147	619	10.812	254	1.176	355	862	715	3.362	81.739					
2000	81.739	7.366	126	864	74	147	338	8.915	239	1.232	333	934	160	2.898	87.756					
2001	87.756	7.152	199	675	73	117	345	8.561	206	1.241	329	990	225	2.991	93.326					
2002	93.326	6.597	203	596	47	151	553	8.147	205	1.160	397	1.000	376	3.138	98.335					
2003	98.335	6.216	258	745	74	164	413	7.870	226	1.211	406	1.185	705	3.733	102.472					
2004	102.472	4.757	202	791	79	139	322	6.290	148	1.058	408	1.095	320	3.029	105.733					
2005	105.733	3.124	256	496	61	128	1.336	5.401	227	924	308	1.178	820	3.457	107.677					
2006	107.677	1.971	229	701	46	205	2.539	5.691	282	2.411	1.084	1.302	495	5.574	107.794					
2007	107.794	1.296	202	551	48	168	425	2.690	251	893	575	1.051	384	3.154	107.330					
2008	107.330	862	134	504	45	171	565	2.281	379	870	433	1.038	456	3.176	106.435					
2009	106.435	704	216	473	50	183	398	2.024	189	681	403	1.137	1.808	4.218	104.241					
Zu- Abgänge 1990-2009	Summe 1990 27.711	Summe 102.533	3.481	11.336	1.127	2.799	11.850	Summe 133.126	4.982	18.400	6.191	16.744	10.279	Summe 56.596	Summe 2010 104.241					



Mitgliederstatistik - Altersgliederung - Stand 31.12.2009

Mitglieder	Zahl		0-3	4-6	7-11	12-16	17-21	22-30	31-40	41-50	51-60	61-70	71-80	> 80
Gesamt	104.241	G	1.059	1.442	2.845	3.812	4.965	9.207	9.891	12.087	15.846	17.769	16.877	8.441
männlich	48.582	M	539	732	1.457	1.937	2.531	4.726	4.639	5.568	7.430	7.985	7.766	3.272
weiblich	55.659	W	520	710	1.388	1.875	2.434	4.481	5.252	6.519	8.416	9.784	9.111	5.169

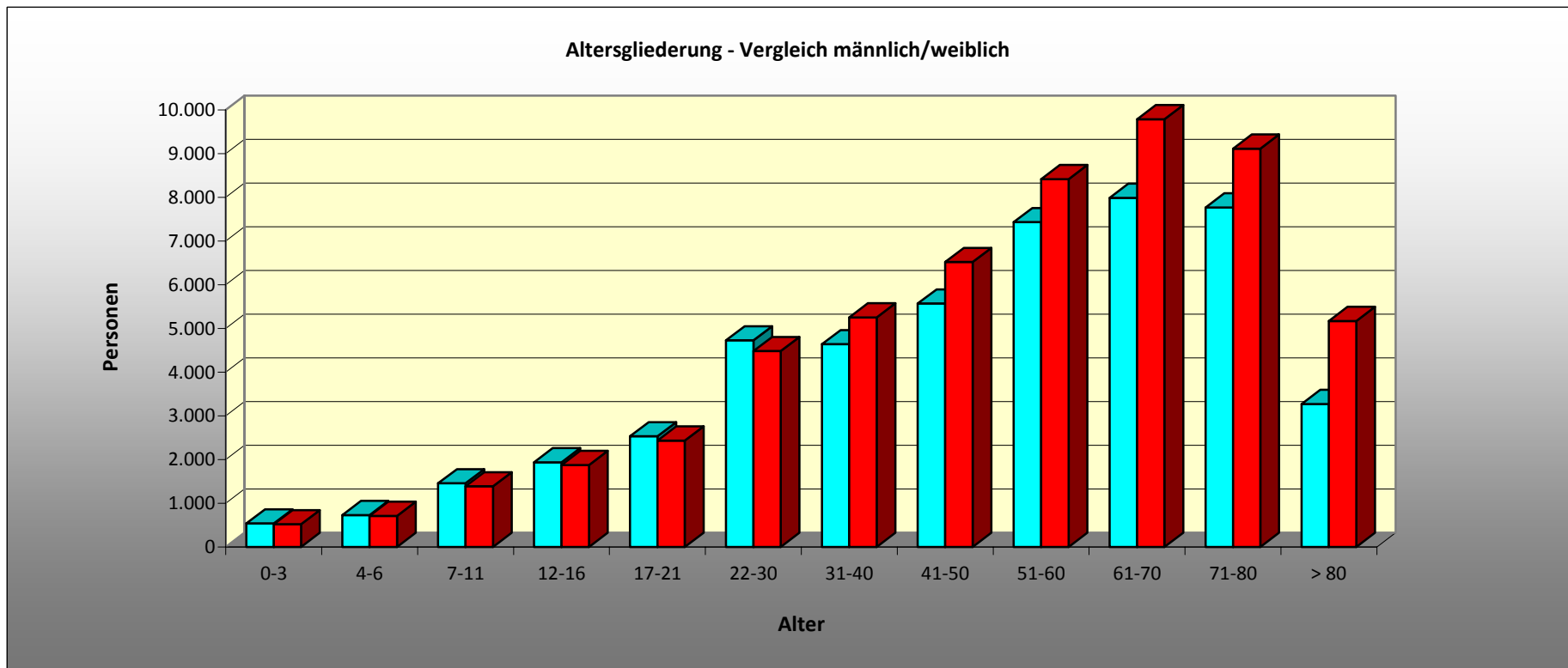
M= männlich; W= weiblich; G= Gesamt





Mitgliederstatistik - Altersgliederung - Stand 31.12.2009

Mitglieder	Zahl		0-3	4-6	7-11	12-16	17-21	22-30	31-40	41-50	51-60	61-70	71-80	> 80
männlich	48.582	M	539	732	1.457	1.937	2.531	4.726	4.639	5.568	7.430	7.985	7.766	3.272
weiblich	55.659	W	520	710	1.388	1.875	2.434	4.481	5.252	6.519	8.416	9.784	9.111	5.169
Gesamt	104.241	G	1.059	1.442	2.845	3.812	4.965	9.207	9.891	12.087	15.846	17.769	16.877	8.441

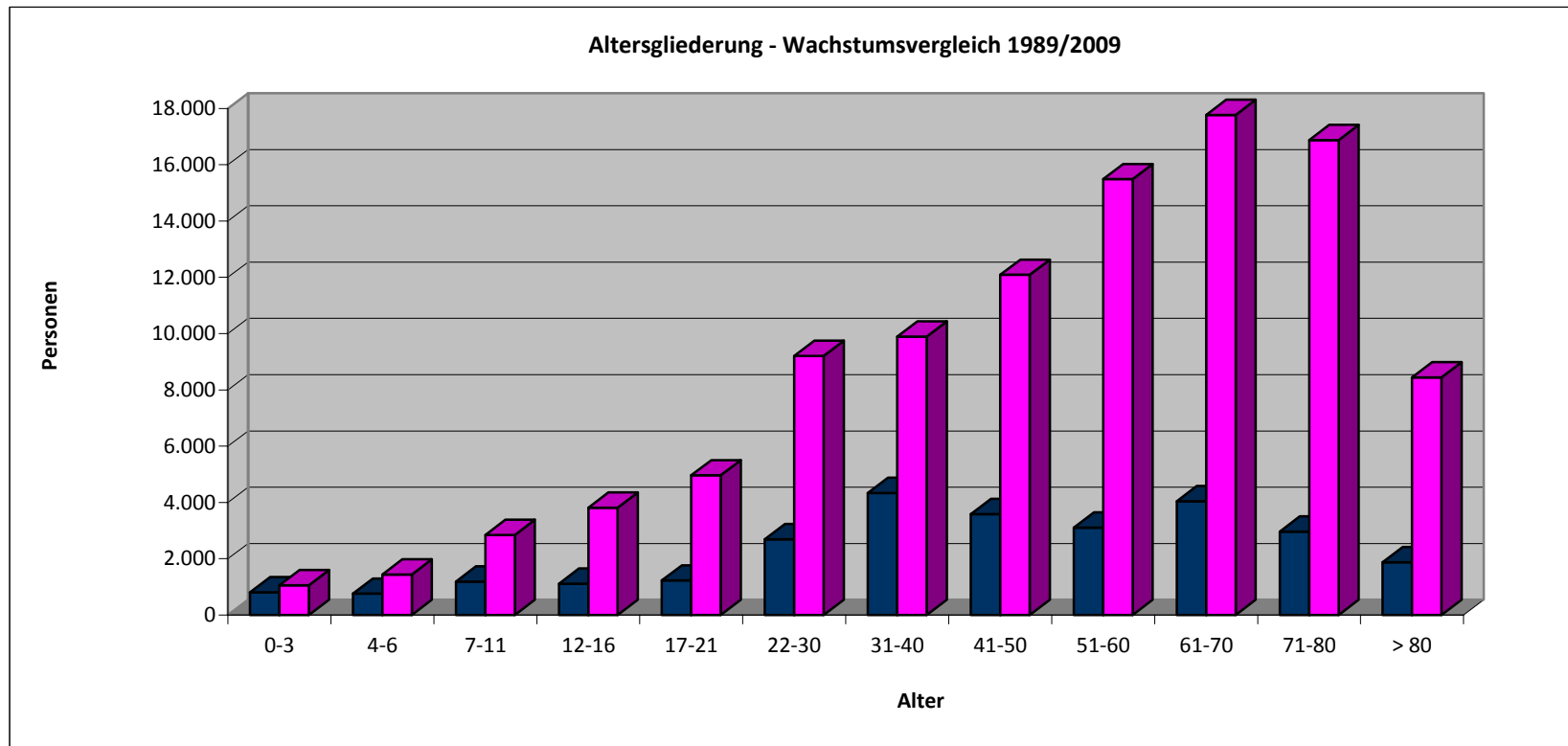


M: männlich, W: weiblich



Altersgliederung - Wachstumsvergleich der Jahre 1989/2009

Mitglieder	Jahr	0-3	4-6	7-11	12-16	17-21	22-30	31-40	41-50	51-60	61-70	71-80	> 80
27.711	1989	807	758	1.193	1.110	1.229	2.692	4.335	3.588	3.108	4.044	2.968	1.879
104.241	2009	1.059	1.442	2.845	3.812	4.965	9.207	9.891	12.087	15.486	17.769	16.877	8.441



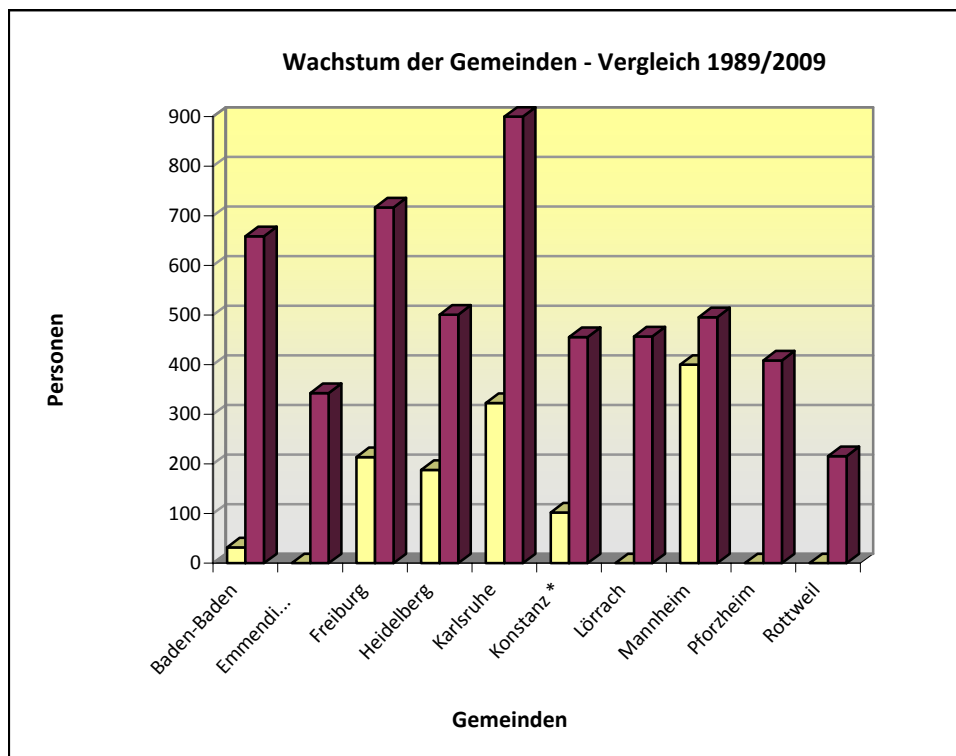


Israelitische Religionsgemeinschaft Baden

Wachstum der Gemeinden - 1989/2009

Gemeinde	Mitglieder	
	1989	2009
Baden-Baden	32	659
Emmendingen	0	343
Freiburg	214	717
Heidelberg	188	501
Karlsruhe	323	900
Konstanz *	102	456
Lörrach	0	457
Mannheim	400	496
Pforzheim	0	409
Rottweil	0	216
Summe LV Baden	1.259	5.154

* Stand: 2007





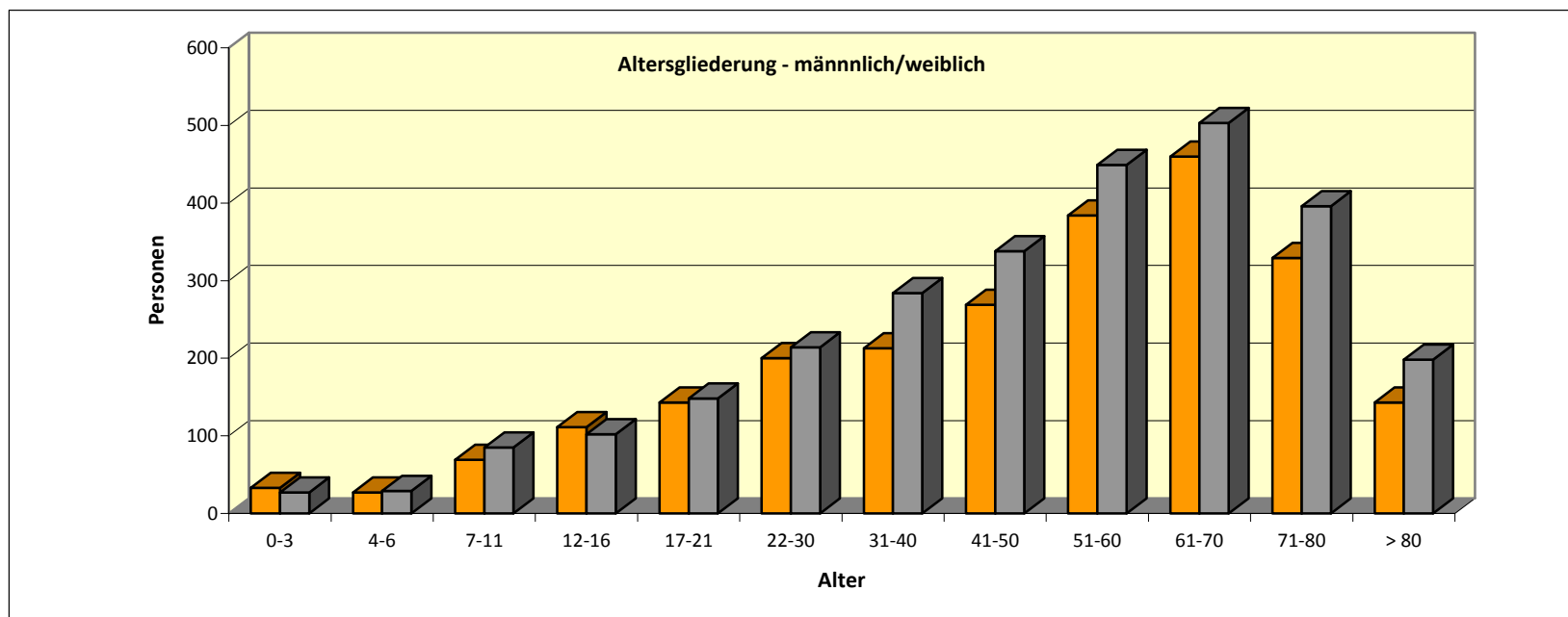
Israelitische Religionsgemeinschaft Baden - Altersgliederung 2009

Gemeinde	Mitglieder	0-3	4-6	7-11	12-16	17-21	22-30	31-40	41-50	51-60	61-70	71-80	> 80	
	M	322	6	4	5	14	27	14	34	31	58	99	28	2
	W	337	5	5	7	18	13	14	33	45	67	86	34	10
Baden-Baden	G	659	11	9	12	32	40	28	67	76	125	185	62	12
	M	159	3	2	4	11	11	15	17	25	27	17	18	9
	W	184	6	3	10	7	10	21	18	34	23	24	18	10
Emmendingen	G	343	9	5	14	18	21	36	35	59	50	41	36	19
	M	331	1	5	6	17	19	26	28	34	52	62	55	26
	W	386	0	1	9	9	19	26	40	46	63	55	77	41
Freiburg	G	717	1	6	15	26	38	52	68	80	115	117	132	67
	M	226	3	2	4	9	8	11	17	32	30	42	47	21
	W	275	2	4	7	11	13	22	17	31	34	53	57	24
Heidelberg	G	501	5	6	11	20	21	33	34	63	64	95	104	45
	M	415	1	1	14	16	16	31	26	38	69	90	80	33
	W	485	1	5	11	11	19	28	45	53	76	103	84	49
Karlsruhe	G	900	2	6	25	27	35	59	71	91	145	193	164	82
	M	201	3	2	6	10	17	34	24	22	29	30	17	7
	W	255	2	1	9	12	18	29	30	31	42	42	22	17
Konstanz	G	456	5	3	15	22	35	63	54	53	71	72	39	24
	M	204	2	5	5	6	8	24	14	23	46	42	20	9
	W	253	1	3	5	11	21	13	28	31	54	41	31	14
Lörrach	G	457	3	8	10	17	29	37	42	54	100	83	51	23
	M	240	8	2	9	8	15	24	18	21	31	43	36	25
	W	256	5	2	13	12	9	28	29	26	36	53	25	18
Mannheim	G	496	13	4	22	20	24	52	47	47	67	96	61	43
	M	178	1	2	9	14	14	11	15	31	28	22	24	7
	W	231	1	1	9	10	19	19	27	30	37	32	34	12
Pforzheim	G	409	2	3	18	24	33	30	42	61	65	54	58	19
	M	105	5	2	7	6	8	10	20	12	14	13	4	4
	W	111	4	4	5	1	7	14	17	11	17	14	14	3
Rottweil	G	216	9	6	12	7	15	24	37	23	31	27	18	7



Israelitische Religionsgemeinschaft Baden - Altersgliederung 2009

Landesverband	Mitglieder	0-3	4-6	7-11	12-16	17-21	22-30	31-40	41-50	51-60	61-70	71-80	> 80
M	2.381	33	27	69	111	143	200	213	269	384	460	329	143
W	2.773	27	29	85	102	148	214	284	338	449	503	396	198
IRG Baden	G	5.154	60	56	154	291	414	497	607	833	963	725	341

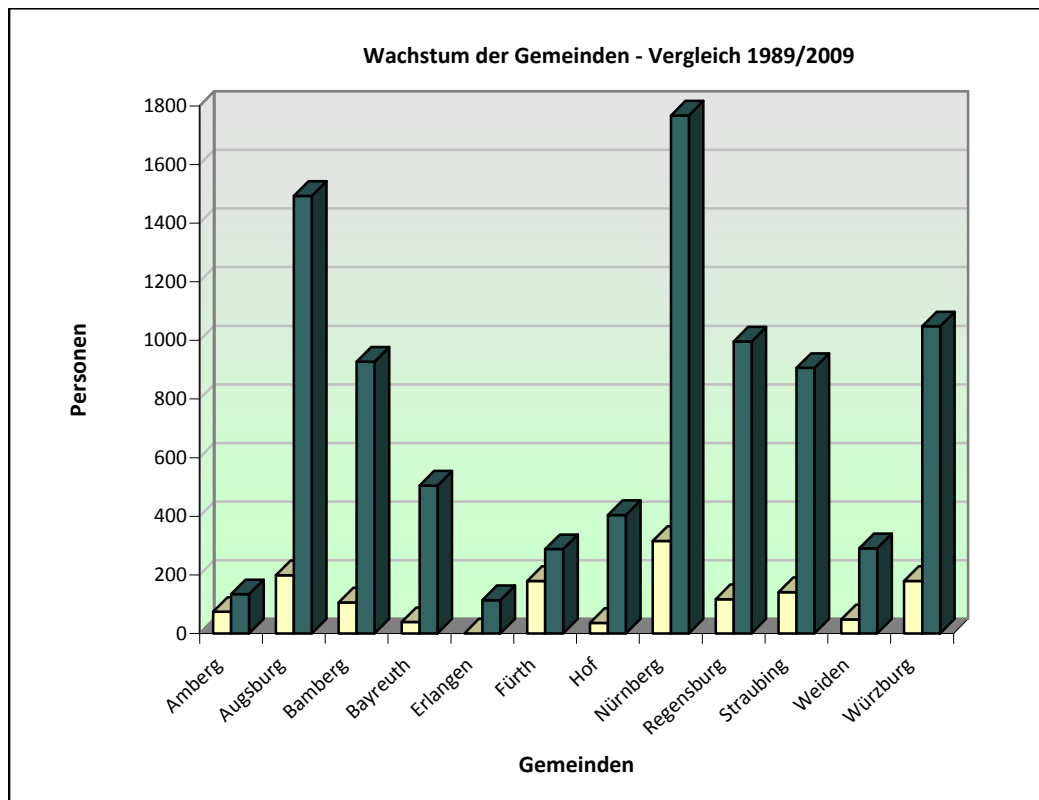


M: männlich, W: weiblich



Wachstum der Gemeinden - Vergleich 1989/2009

Gemeinde	Mitglieder 1989	Mitglieder 2009
Amberg	74	134
Augsburg	199	1.493
Bamberg	106	927
Bayreuth	39	505
Erlangen	0	114
Fürth	179	288
Hof	36	404
Nürnberg	316	1.767
Regensburg	117	996
Straubing	141	906
Weiden	48	291
Würzburg	179	1.048
Summe LV Bayern	1.434	8.873





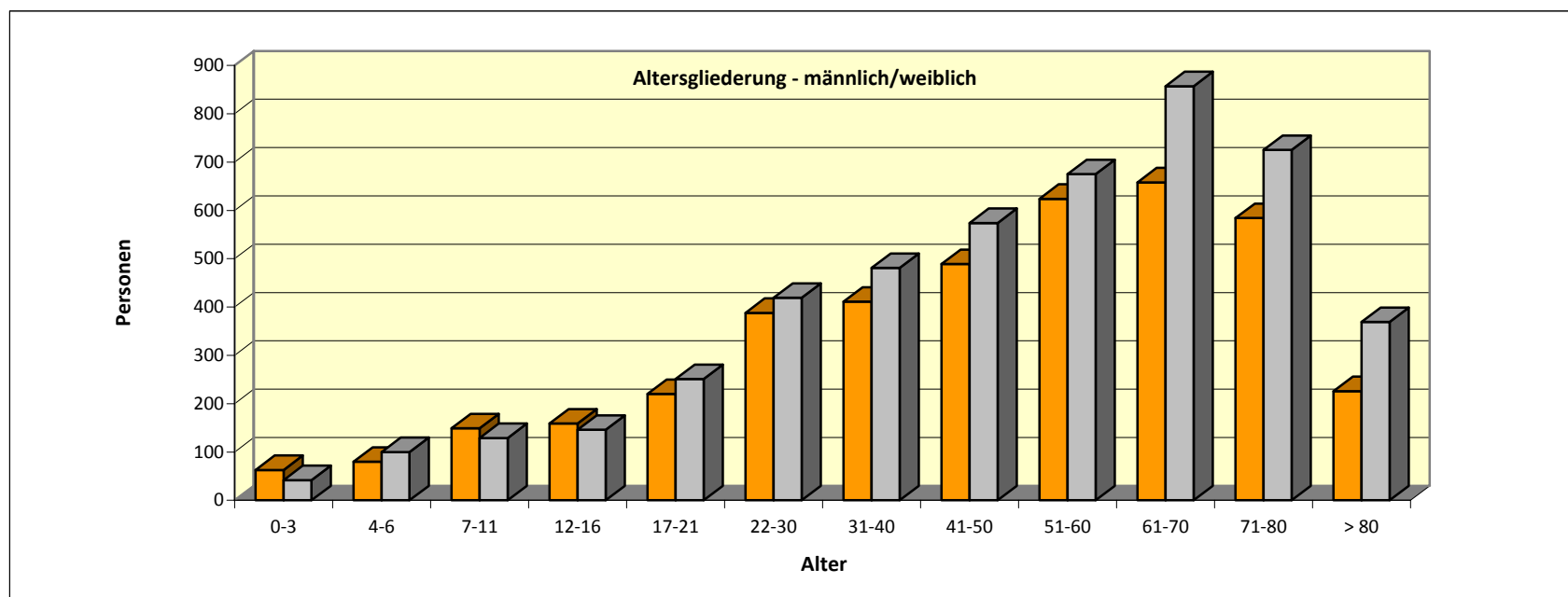
Landesverband der Israelitischen Kultusgemeinden in Bayern: Altersgliederung 2009

Gemeinde		Mitglieder	0-3	4-6	7-11	12-16	17-21	22-30	31-40	41-50	51-60	61-70	71-80	> 80
	M	60	2	1	0	1	4	3	8	5	10	8	11	7
	W	74	0	1	3	2	1	6	10	5	6	13	13	14
Amberg	G	134	2	2	3	3	5	9	18	10	16	21	24	21
	M	689	0	0	15	17	38	65	46	84	129	144	102	49
	W	804	1	3	7	23	36	58	51	104	115	186	139	81
Augsburg	G	1.493	1	3	22	40	74	123	97	188	244	330	241	130
	M	421	18	28	33	23	29	58	74	49	49	45	14	1
	W	506	6	31	30	21	63	60	97	76	49	58	12	3
Bamberg	G	927	24	59	63	44	92	118	171	125	98	103	26	4
	M	277	1	5	7	12	15	23	47	53	44	46	20	4
	W	228	2	3	8	7	12	26	36	44	31	33	22	4
Bayreuth	G	505	3	8	15	19	27	49	83	97	75	79	42	8
	M	58	2	2	1	6	2	5	4	3	5	7	15	6
	W	56	0	0	0	2	3	5	2	8	8	8	13	7
Erlangen	G	114	2	2	1	8	5	10	6	11	13	15	28	13
	M	144	5	0	2	4	4	14	10	19	25	29	21	11
	W	144	1	0	4	3	3	13	13	14	25	31	26	11
Fürth	G	288	6	0	6	7	7	27	23	33	50	60	47	22
	M	184	1	8	11	10	13	18	22	17	34	30	10	10
	W	220	1	9	14	11	13	19	20	20	38	45	23	7
Hof/Saale	G	404	2	17	25	21	26	37	42	37	72	75	33	17
	M	689	7	3	16	19	27	58	56	70	107	107	139	80
	W	1.078	3	10	12	23	45	87	90	105	169	210	192	132
Nürnberg	G	1.767	10	13	28	42	72	145	146	175	276	317	331	212
	M	522	9	15	18	24	30	70	73	75	65	60	66	17
	W	474	7	22	10	13	31	58	55	64	58	68	66	22
Regensburg	G	996	16	37	28	37	61	128	128	139	123	128	132	39
	M	426	15	16	28	27	32	31	37	49	54	57	62	18
	W	480	16	16	27	27	25	37	41	50	64	68	74	35
Straubing	G	906	31	32	55	54	57	68	78	99	118	125	136	53
	M	133	4	2	8	7	7	9	5	19	29	19	19	5
	W	158	2	2	5	8	8	14	16	21	20	21	27	14
Weiden	G	291	6	4	13	15	15	23	21	40	49	40	46	19
	M	514	1	2	6	12	16	53	43	51	80	109	114	27
	W	534	2	2	7	8	12	45	38	59	80	111	121	49
Würzburg	G	1.048	3	4	13	20	28	98	81	110	160	220	235	76



Landesverband der Israelitischen Kultusgemeinden in Bayern: Altersgliederung 2009

Landesverband	Mitglieder	0-3	4-6	7-11	12-16	17-21	22-30	31-40	41-50	51-60	61-70	71-80	> 80
M	4.117	65	82	145	162	217	407	425	494	631	661	593	235
W	4.756	41	99	127	148	252	428	469	570	663	852	728	379
LV Bayern	G	8.873	106	181	272	469	835	894	1.064	1.294	1.513	1.321	614



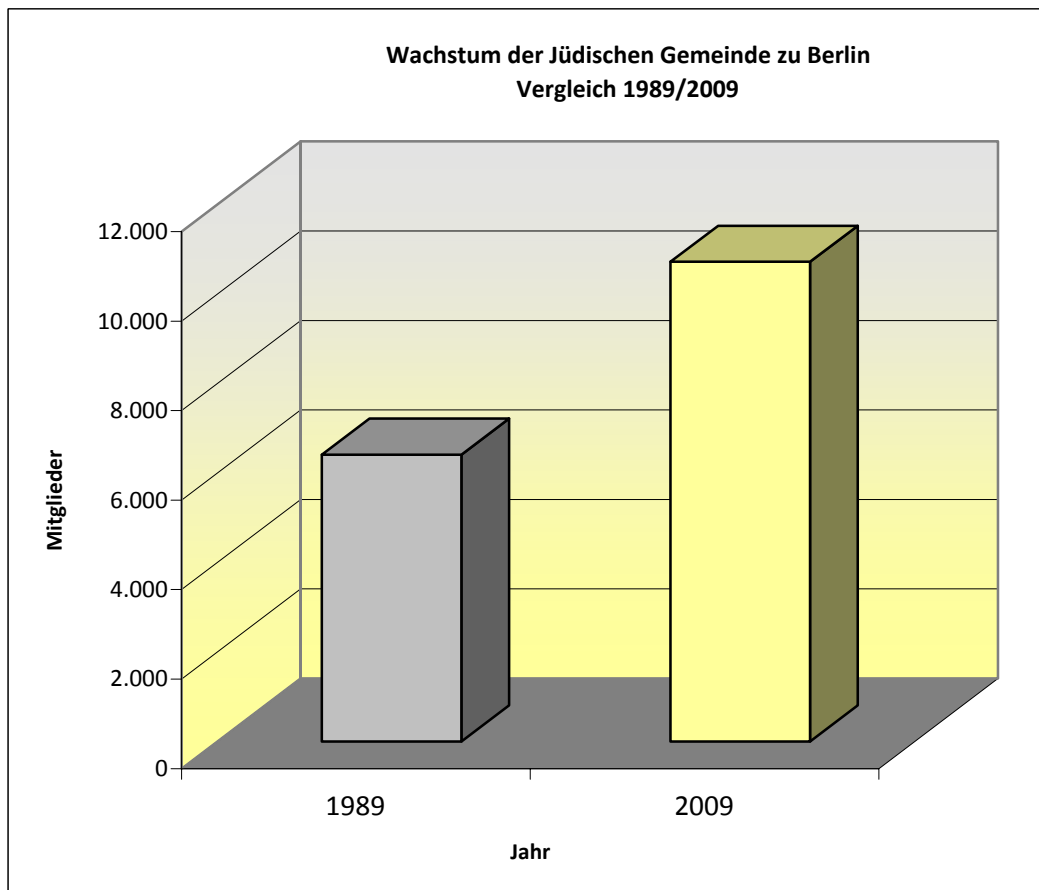
M: männlich, W: weiblich



Jüdische Gemeinde zu Berlin

Wachstum - Vergleich 1989/2009

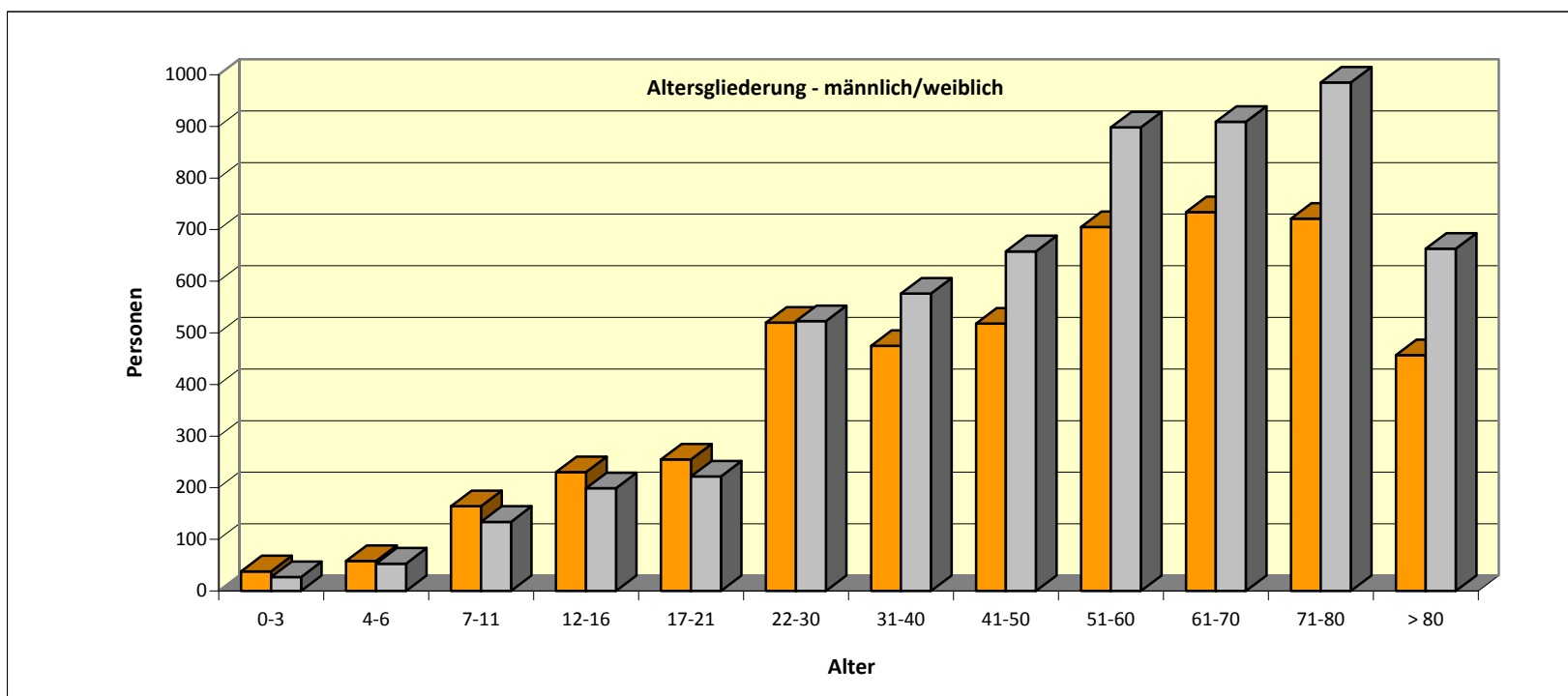
Jüdische Gemeinde zu Berlin	Mitgliederzahl 1989	Mitgliederzahl 2009
	6.411	10.722





Jüdische Gemeinde zu Berlin Altersgliederung 2009

Gemeinde	Mitglieder	0-3	4-6	7-11	12-16	17-21	22-30	31-40	41-50	51-60	61-70	71-80	> 80
M	4.875	38	58	164	230	255	520	475	518	705	734	721	457
W	5.847	27	53	134	199	222	523	576	658	898	909	985	663
Berlin	G	10.722	65	111	298	477	1.043	1.051	1.176	1.603	1.643	1.706	1.120



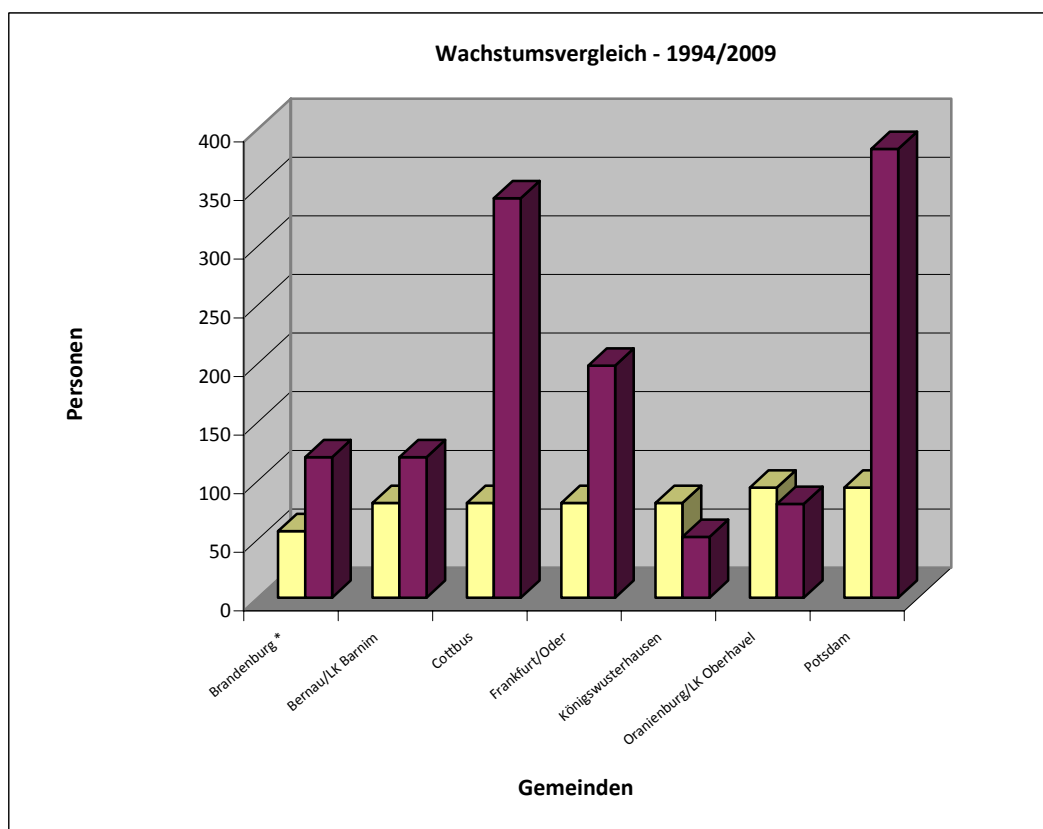
M: männlich, W: weiblich



Wachstum der Gemeinden - Vergleich 1994/2009

Gemeinde	Mitglieder 1994	Mitglieder 2009
Brandenburg *	57	120
Bernau/LK Barnim	81	120
Cottbus	81	341
Frankfurt/Oder	81	198
Königswusterhausen	81	52
Oranienburg/LK Oberhavel	94	80
Potsdam	94	383
LV Brandenburg	569	1.294

* Stand: 2008





Landesverband der jüdischen Gemeinden Land Brandenburg
Altersgliederung 2009

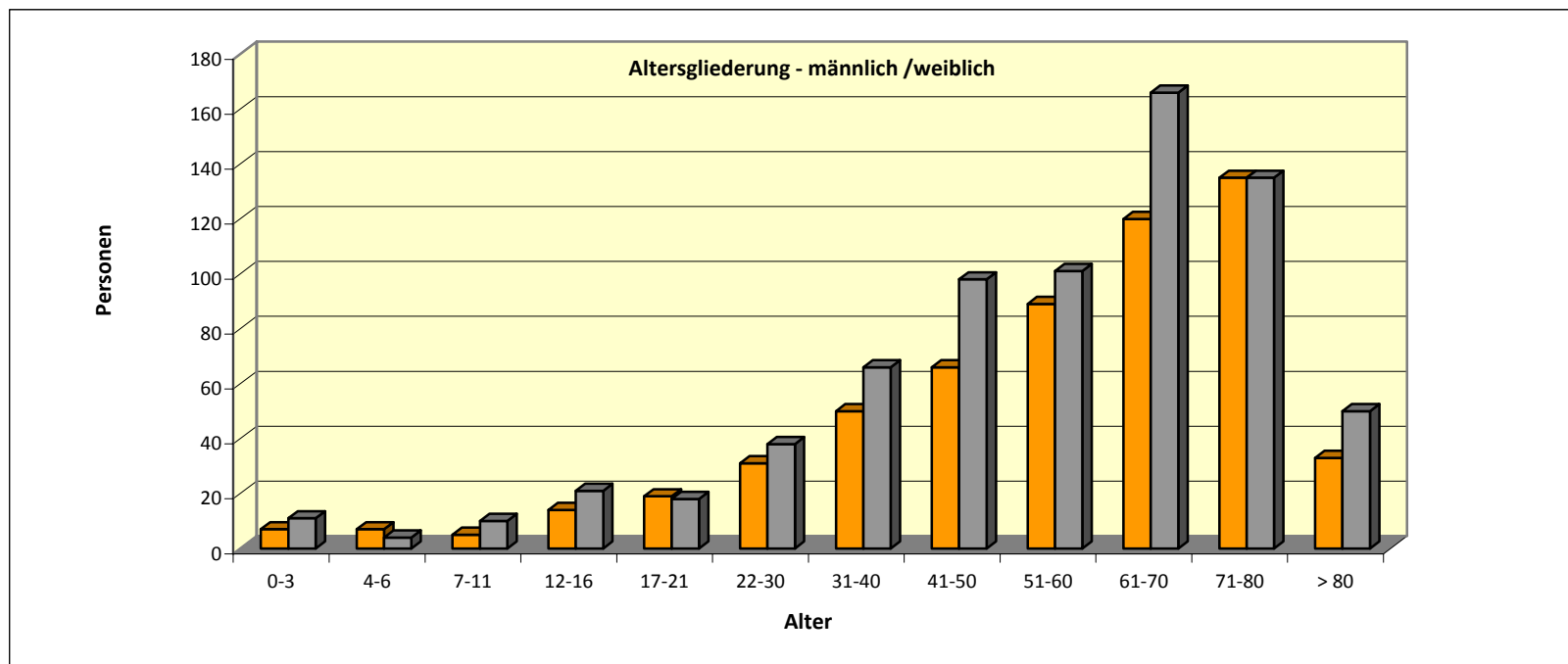
Gemeinde		Mitglieder	0-3	4-6	7-11	12-16	17-21	22-30	31-40	41-50	51-60	61-70	71-80	> 80
	M	48	1	2	0	0	1	0	3	3	9	16	7	6
	W	72	2	1	4	4	0	2	2	9	8	23	13	4
Brandenburg	G	120	3	3	4	4	1	2	5	12	17	39	20	10
	M	59	1	1	0	2	6	4	5	8	6	8	12	6
	W	61	3	0	1	3	1	6	6	5	12	9	11	4
Bernau/LK Barnim	G	120	4	1	1	5	7	10	11	13	18	17	23	10
	M	151	4	4	1	8	7	14	16	22	25	34	15	1
	W	190	4	3	2	7	11	14	21	35	30	41	19	3
Cottbus	G	341	8	7	3	15	18	28	37	57	55	75	34	4
	M	175	0	0	0	0	0	4	15	18	24	31	68	15
	W	208	0	0	0	0	2	5	18	26	30	49	53	25
Potsdam	G	383	0	0	0	0	2	9	33	44	54	80	121	40
	M	86	0	0	2	4	3	3	5	7	16	19	24	3
	W	112	1	0	2	2	1	3	11	16	9	33	24	10
Frankfurt/Oder	G	198	1	0	4	6	4	6	16	23	25	52	48	13
	M	30	1	0	2	0	2	4	3	5	6	4	2	1
	W	50	1	0	1	5	2	6	6	6	6	7	8	2
Oranienburg/Oberhavel	G	80	2	0	3	5	4	10	9	11	12	11	10	3
	M	27	0	0	0	0	0	2	3	3	3	8	7	1
	W	25	0	0	0	0	1	2	2	1	6	4	7	2
Königswusterhausen	G	52	0	0	0	0	1	4	5	4	9	12	14	3



Landesverband der jüdischen Gemeinden Land Brandenburg

Altersgliederung 2009

Landesverband	Mitglieder	0-3	4-6	7-11	12-16	17-21	22-30	31-40	41-50	51-60	61-70	71-80	> 80
M	576	7	7	5	14	19	31	50	66	89	120	135	33
W	718	11	4	10	21	18	38	66	98	101	166	135	50
Brandenburg	G	1.294	18	11	15	37	69	116	164	190	286	270	83



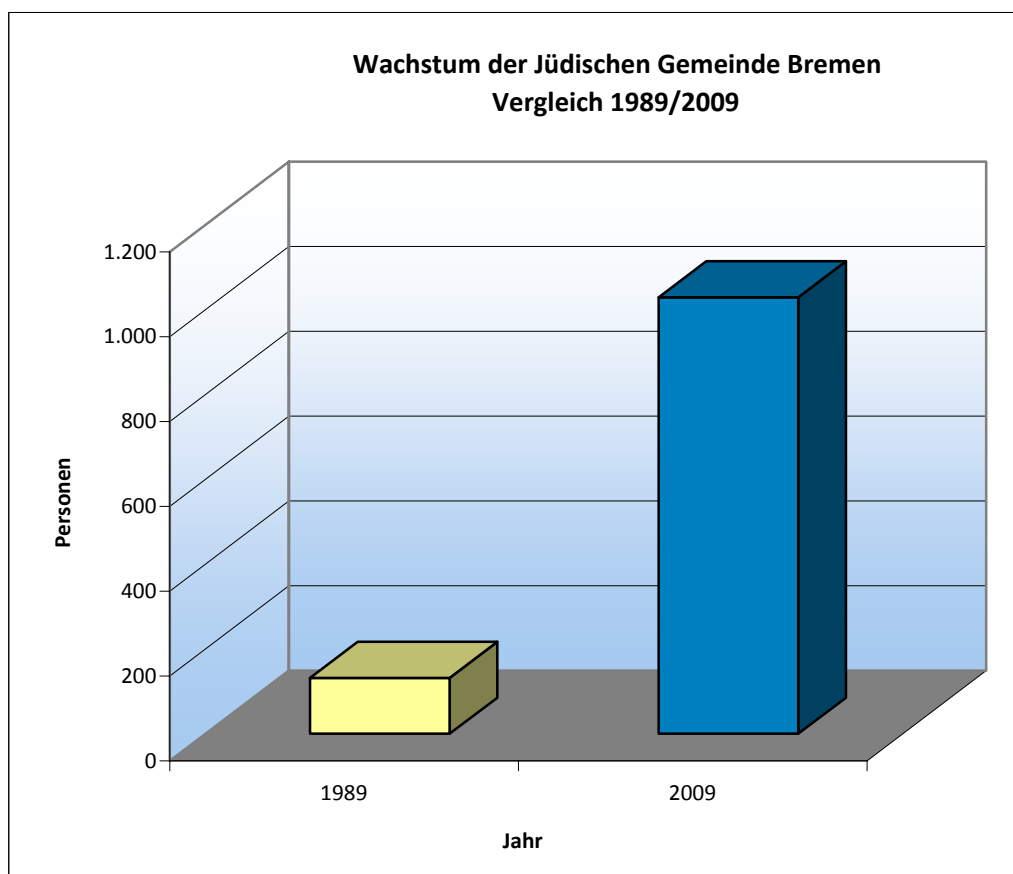
M: männlich, W: weiblich



Jüdische Gemeinde im Lande Bremen

Wachstum - Vergleich 1989/2009

Gemeinde	Mitgliederzahl	Mitgliederzahl
	1989	2009
Bremen	132	1.029

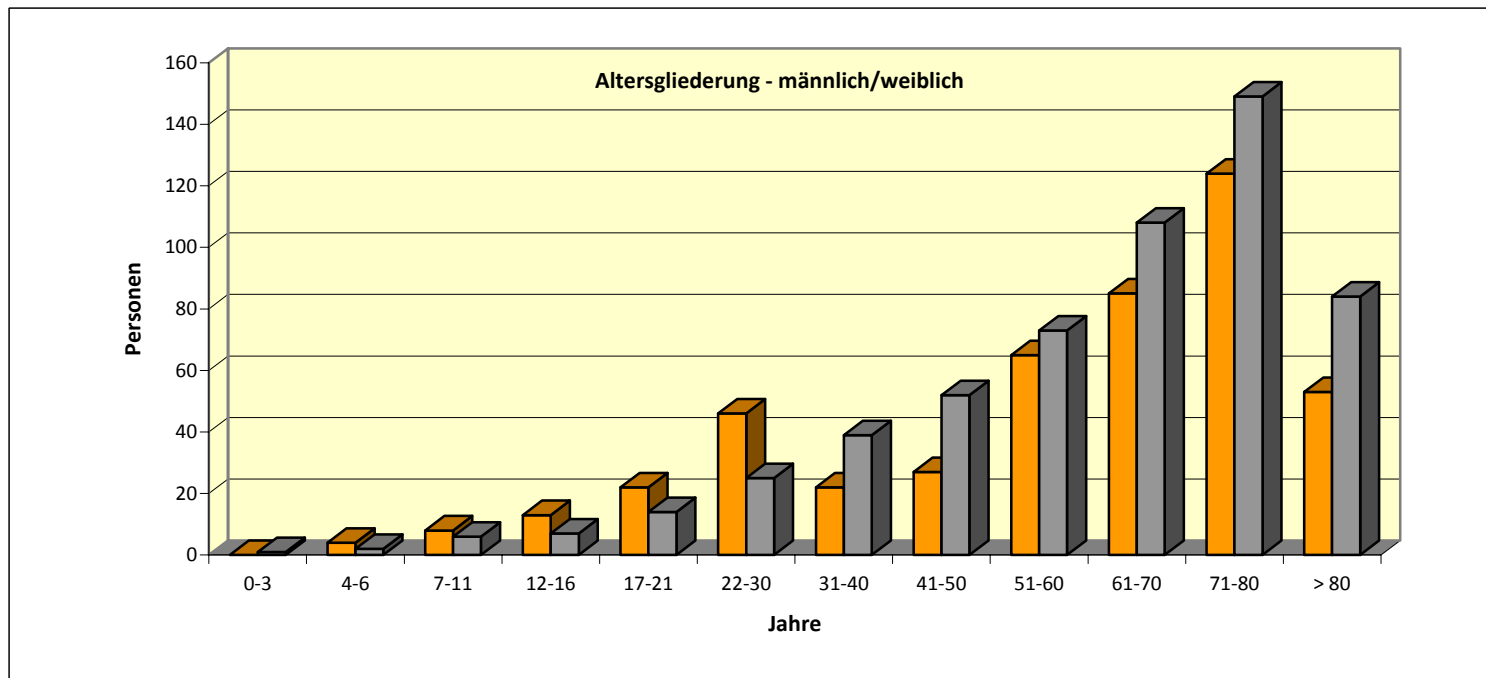




Jüdische Gemeinde im Lande Bremen

Altersgliederung 2009

Gemeinde	Mitglieder	0-3	4-6	7-11	12-16	17-21	22-30	31-40	41-50	51-60	61-70	71-80	> 80
M	469	0	4	8	13	22	46	22	27	65	85	124	53
W	560	1	2	6	7	14	25	39	52	73	108	149	84
Bremen	G	1.029	1	6	14	20	36	61	79	138	193	273	137



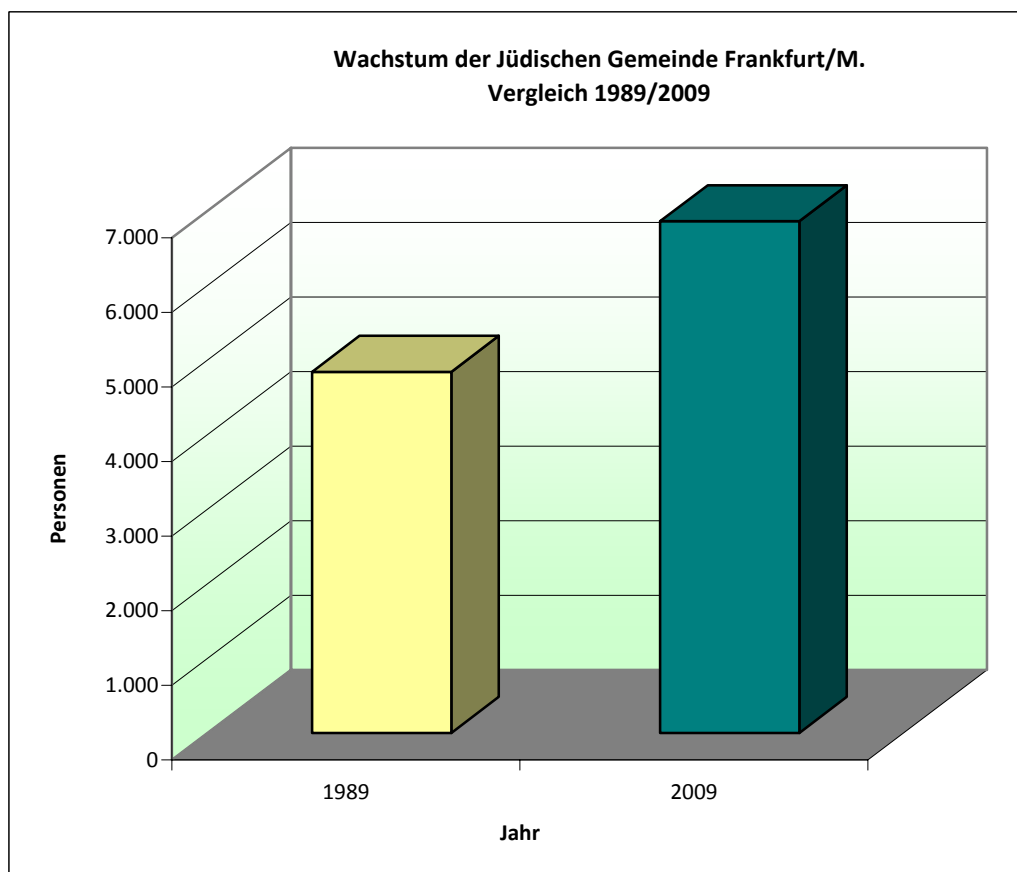
M: männlich, W: weiblich



Jüdische Gemeinde Frankfurt/Main

Wachstum - Vergleich 1989/2009

Jüdische Gemeinde Frankfurt/M.	Mitgliederzahl 1989	Mitgliederzahl 2009
	4.842	6.862

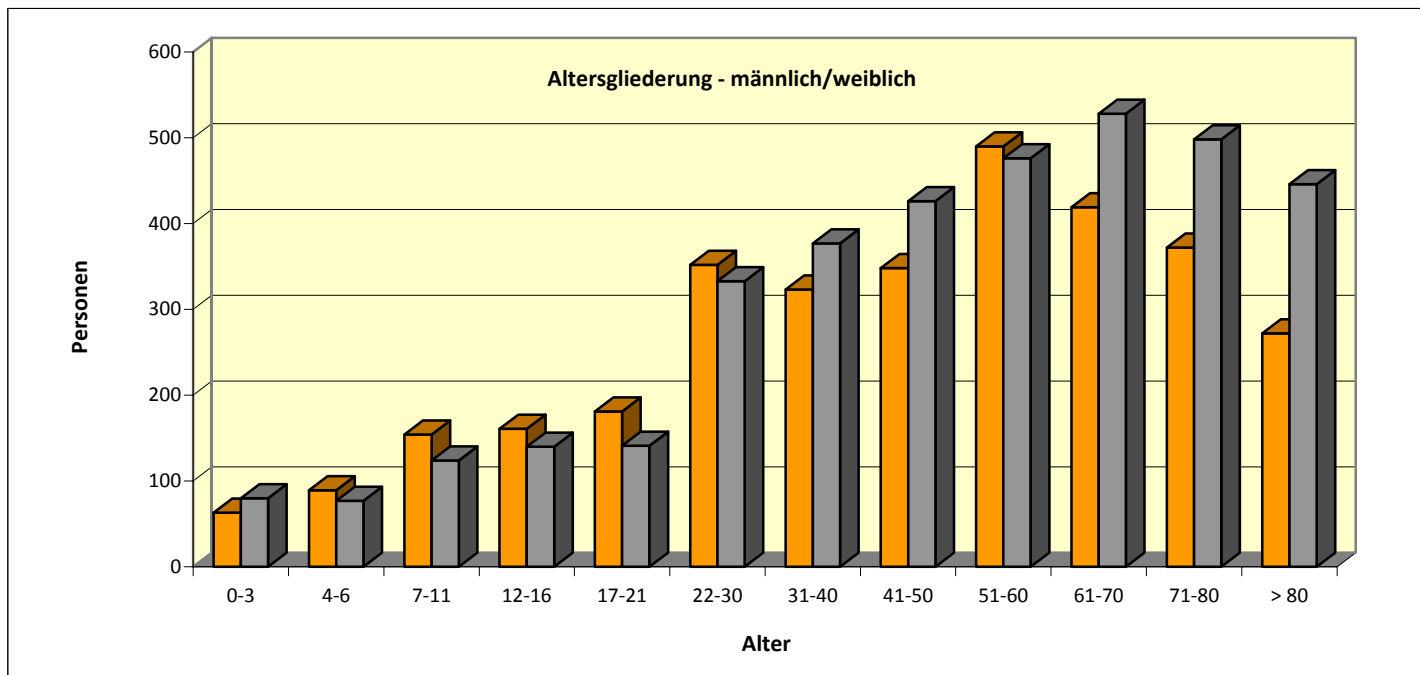




Jüdische Gemeinde Frankfurt/M.

Altersgliederung 2009

Gemeinde	Mitglieder	0-3	4-6	7-11	12-16	17-21	22-30	31-40	41-50	51-60	61-70	71-80	> 80
M	3.213	76	80	154	153	174	360	327	327	475	417	392	278
W	3.649	87	78	129	143	136	329	374	404	462	525	527	455
Frankfurt	G	6.862	163	158	283	296	689	701	731	937	942	919	733



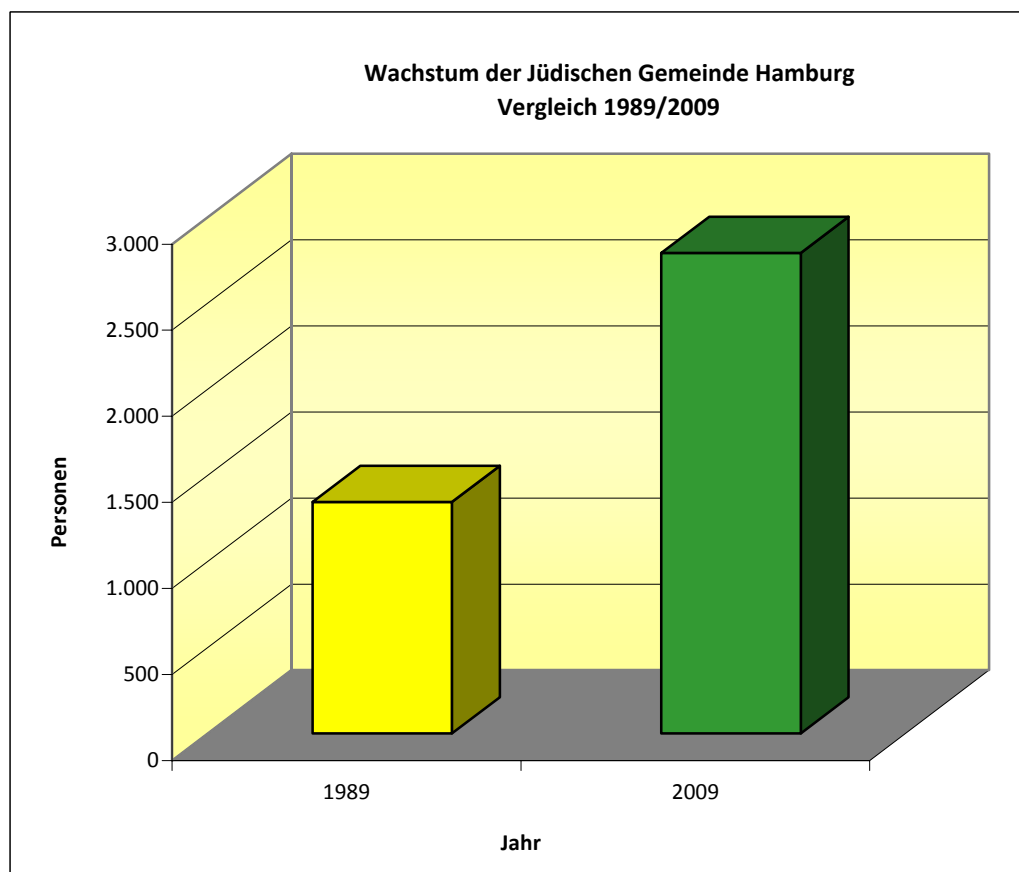
M: männlich, W: weiblich



Jüdische Gemeinde in Hamburg

Wachstum - Vergleich 1989/2009

Jüdische Gemeinde	Mitgliederzahl	Mitgliederzahl
	1989	2009
Hamburg	1.344	2.792

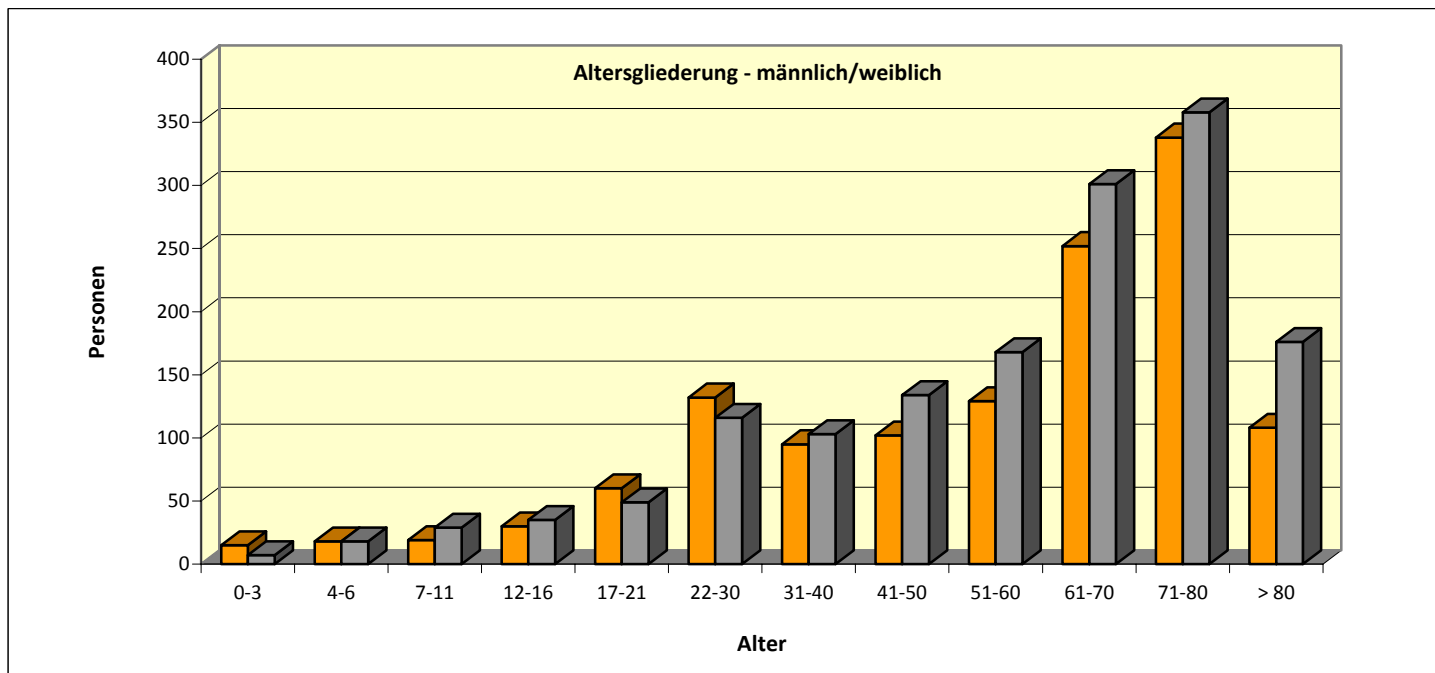




Jüdische Gemeinde in Hamburg

Altersgliederung 2009

Gemeinde	Mitglieder		0-3	4-6	7-11	12-16	17-21	22-30	31-40	41-50	51-60	61-70	71-80	> 80
	1.298	M	15	18	19	30	60	132	95	102	129	252	338	108
	1.494	W	7	18	29	35	49	116	103	134	168	301	358	176
Hamburg	2.792	G	22	36	48	65	109	248	198	236	297	553	696	284



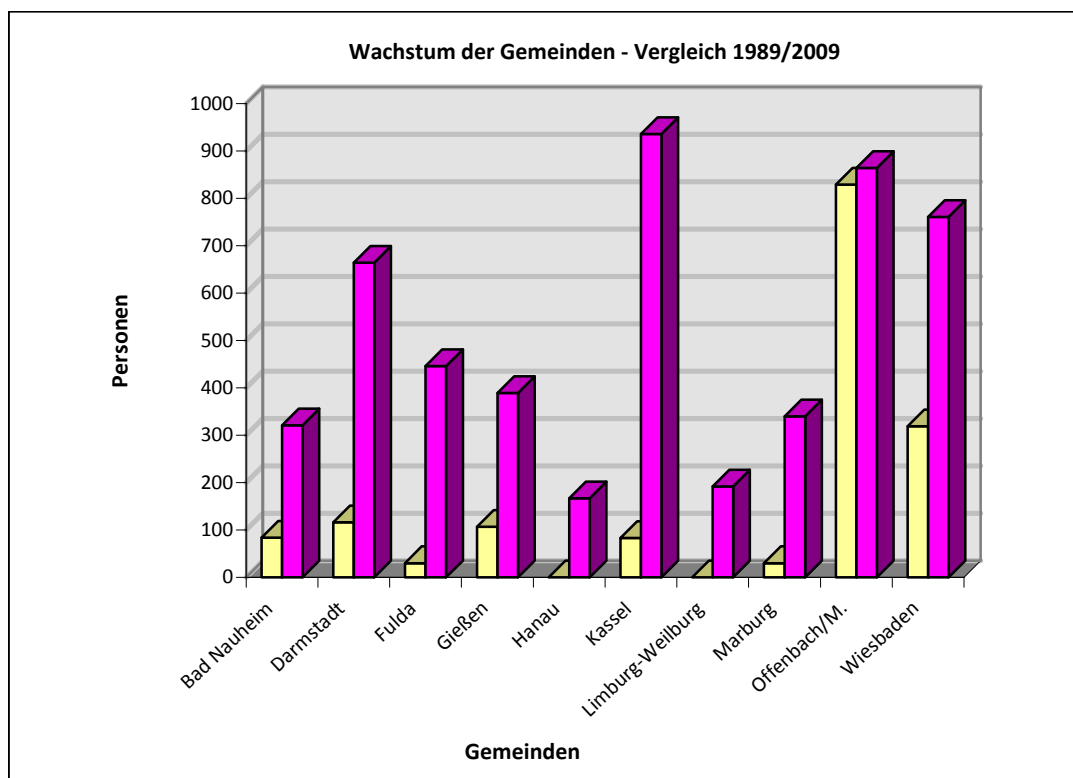
M: männlich, W: weiblich



Landesverband der jüdischen Gemeinden in Hessen

Wachstum der Gemeinden - Vergleich 1989/2009

Gemeinde	Mitgliederzahl 1989	Mitgliederzahl 2009
Bad Nauheim	84	321
Darmstadt	116	664
Fulda	30	446
Gießen	107	389
Hanau	0	167
Kassel	83	936
Limburg-Weilburg	0	192
Marburg	30	340
Offenbach/M.	829	864
Wiesbaden	319	761
Summe LV Hessen	1.598	5.080





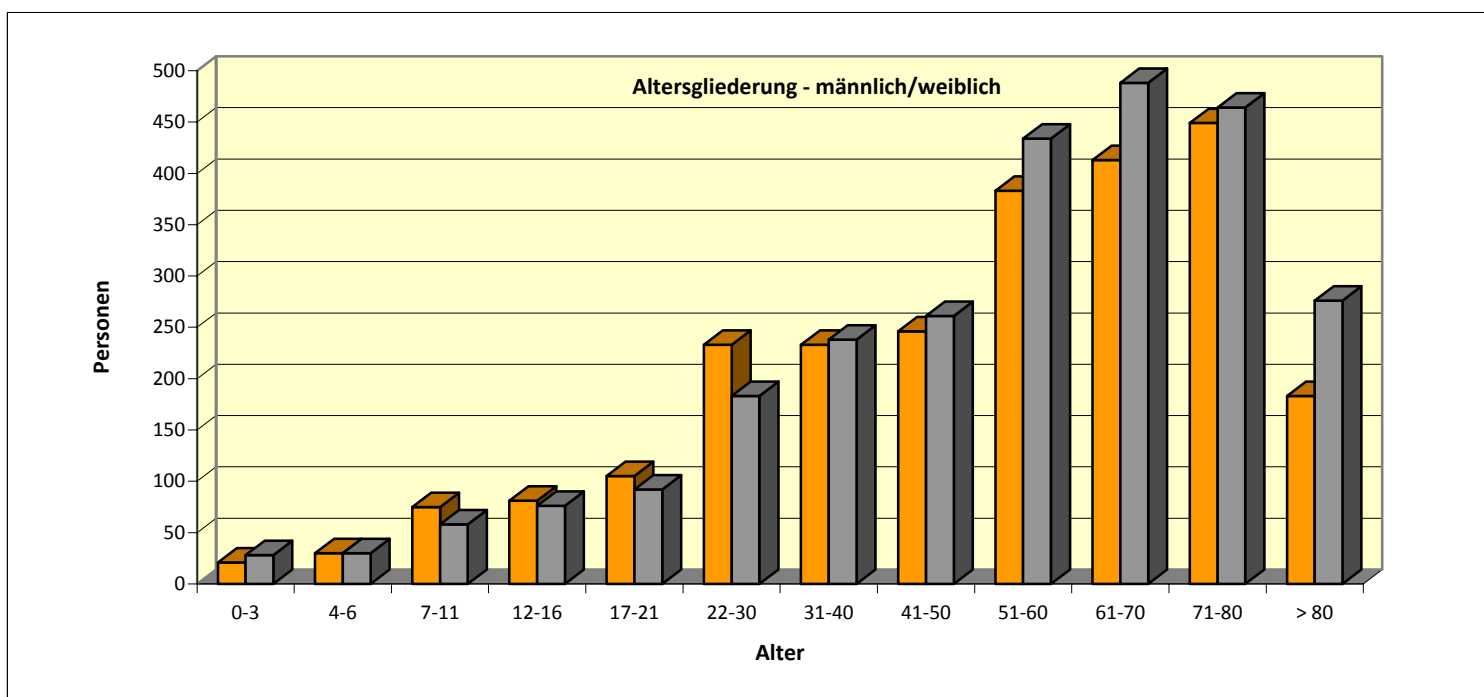
Landesverband der Jüdischen Gemeinden in Hessen: Altersgliederung 2009

Gemeinde		Mitglieder	0-3	4-6	7-11	12-16	17-21	22-30	31-40	41-50	51-60	61-70	71-80	> 80
	M	155	1	1	4	4	7	11	9	18	31	19	40	10
	W	166	3	1	6	2	6	11	14	14	30	31	26	22
Bad Nauheim	G	321	4	2	10	6	13	22	23	32	61	50	66	32
	M	312	6	6	10	13	9	34	29	27	35	56	67	20
	W	352	2	1	7	16	13	23	32	32	53	86	58	29
Darmstadt	G	664	8	7	17	29	22	57	61	59	88	142	125	49
	M	225	0	3	5	7	11	27	15	24	33	34	53	13
	W	221	1	3	1	7	4	18	15	25	41	44	39	23
Fulda	G	446	1	6	6	14	15	45	30	49	74	78	92	36
	M	185	1	1	2	5	4	15	17	18	28	40	36	18
	W	204	0	0	1	5	4	15	18	17	35	41	44	24
Gießen	G	389	1	1	3	10	8	30	35	35	63	81	80	42
	M	80	0	1	2	3	3	7	4	6	15	13	19	7
	W	87	1	2	2	1	2	2	7	5	11	19	23	12
Hanau	G	167	1	3	4	4	5	9	11	11	26	32	42	19
	M	436	6	8	20	14	21	33	34	40	78	85	63	34
	W	500	8	7	15	16	13	31	34	47	93	78	93	65
Kassel	G	936	14	15	35	30	34	64	68	87	171	163	156	99
	M	92	0	0	4	2	1	11	6	11	17	17	16	7
	W	100	0	1	1	3	4	9	7	16	13	19	20	7
Limburg	G	192	0	1	5	5	5	20	13	27	30	36	36	14
	M	160	0	0	8	5	13	9	18	15	25	25	31	11
	W	180	1	2	4	7	10	13	26	16	23	39	30	9
Marburg/Lahn	G	340	1	2	12	12	23	22	44	31	48	64	61	20
	M	437	3	5	8	21	26	39	61	49	60	65	64	36
	W	427	4	7	14	12	17	29	51	44	62	74	69	44
Offenbach/M.	G	864	7	12	22	33	43	68	112	93	122	139	133	80
	M	370	4	5	12	7	10	47	40	38	61	59	60	27
	W	391	8	6	7	7	19	32	34	45	73	57	62	41
Wiesbaden	G	761	12	11	19	14	29	79	74	83	134	116	122	68



Landesverband der Jüdischen Gemeinden in Hessen: Altersgliederung 2009

Landesverband	Mitglieder	0-3	4-6	7-11	12-16	17-21	22-30	31-40	41-50	51-60	61-70	71-80	> 80
M	2.452	21	30	75	81	105	233	233	246	383	413	449	183
W	2.628	28	30	58	76	92	183	238	261	434	488	464	276
Hessen	G	5.080	49	60	133	157	416	471	507	817	901	913	459



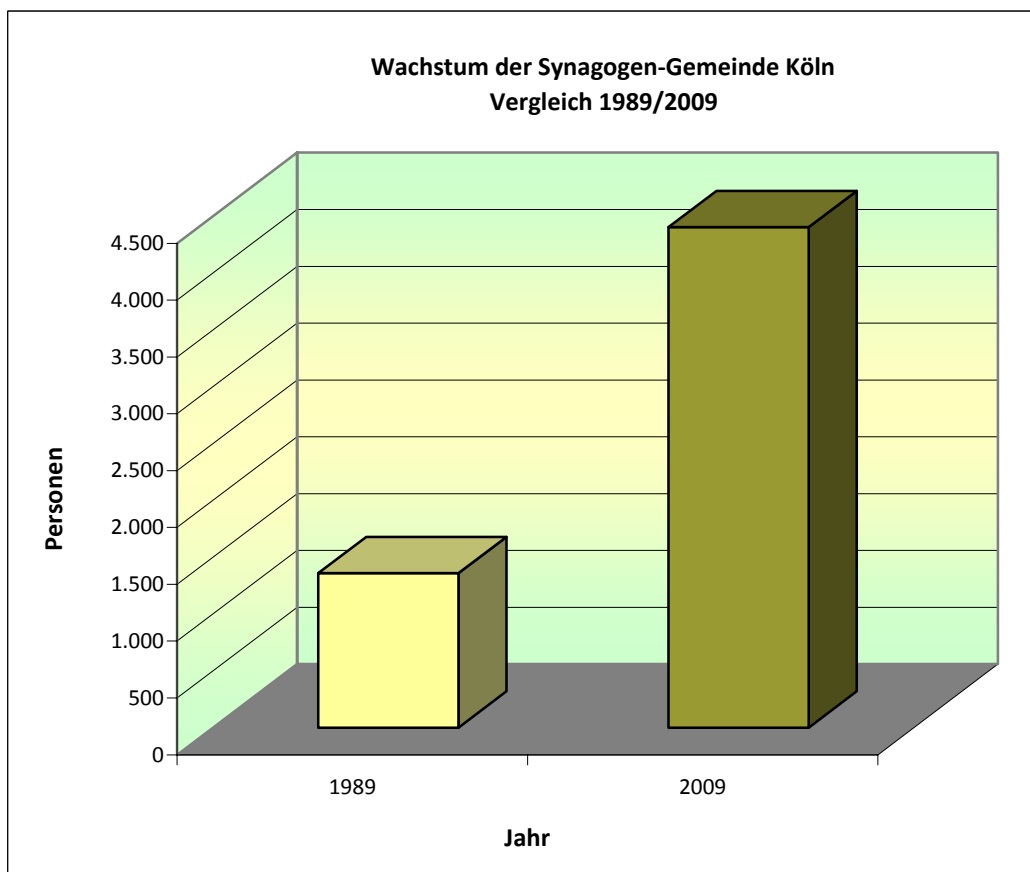
M: männlich, W: weiblich



Synagogen-Gemeinde Köln

Wachstum - Vergleich 1989/2009

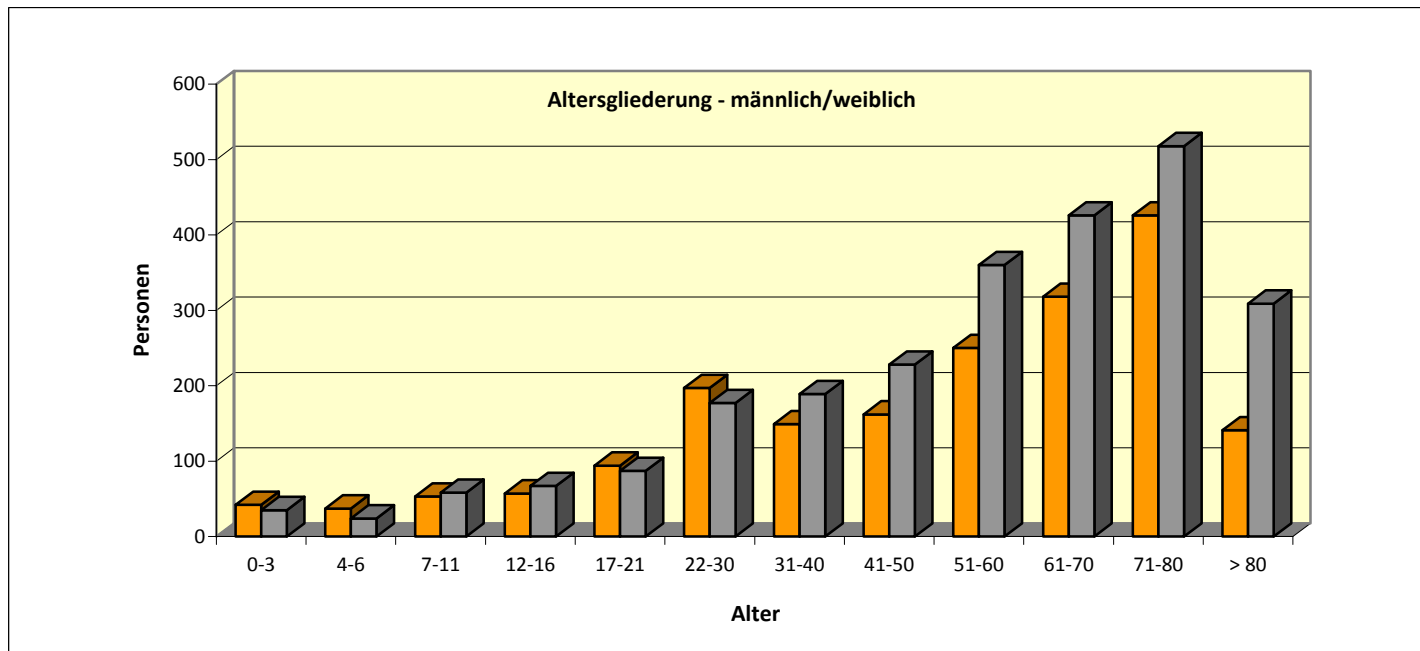
Synagogen-Gemeinde Köln	Mitgliederzahl 1989	Mitgliederzahl 2009
	1.358	4.404





Synagogen-Gemeinde Köln Altersgliederung 2009

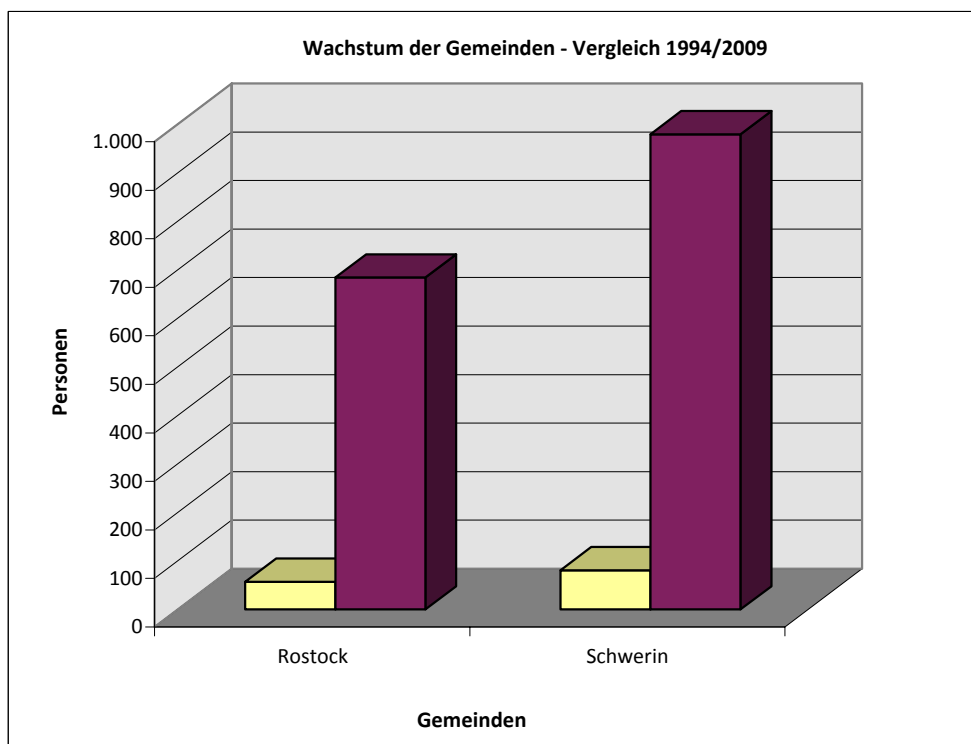
Gemeinde	Mitglieder	0-3	4-6	7-11	12-16	17-21	22-30	31-40	41-50	51-60	61-70	71-80	> 80
M	1.926	42	37	53	57	94	197	149	162	250	318	426	141
W	2.478	35	24	58	67	87	177	189	228	360	426	518	309
Köln	G	4.404	77	61	111	181	374	338	390	610	744	944	450



M: männlich, W: weiblich

Wachstum der Gemeinden - Vergleich 1994/2009

Gemeinde	Mitglieder 1994	Mitglieder 2009
Rostock	57	684
Schwerin	81	979
LV Mecklenburg/Vorp.	138	1.663

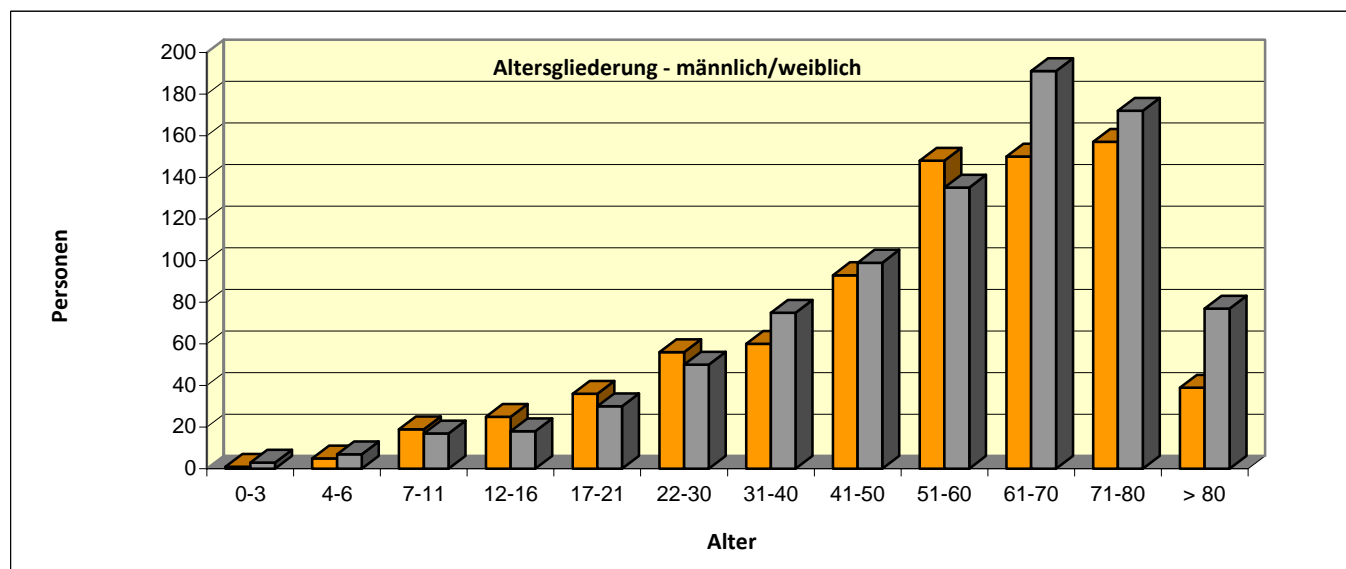




Landesverband der Jüdischen Gemeinden in Mecklenburg-Vorpommern: Altersgliederung 2009

Gemeinde	Mitglieder	0-3	4-6	7-11	12-16	17-21	22-30	31-40	41-50	51-60	61-70	71-80	> 80	
	M	327	1	4	10	13	19	25	33	48	56	60	52	6
	W	357	3	4	11	10	13	30	34	46	57	66	56	27
Rostock	G	684	4	8	21	23	32	55	67	94	113	126	108	33
	M	462	0	1	9	12	17	31	27	45	92	90	105	33
	W	517	0	3	6	8	17	20	41	53	78	125	116	50
Schwerin	G	979	0	4	15	20	34	51	68	98	170	221	83	

Landesverband	Mitglieder	0-3	4-6	7-11	12-16	17-21	22-30	31-40	41-50	51-60	61-70	71-80	> 80
	M	789	1	5	19	25	36	56	60	93	148	150	39
	W	874	3	7	17	18	30	50	75	99	135	191	77
Mecklenburg-V.	G	1.663	4	12	36	43	66	106	135	192	341	329	116



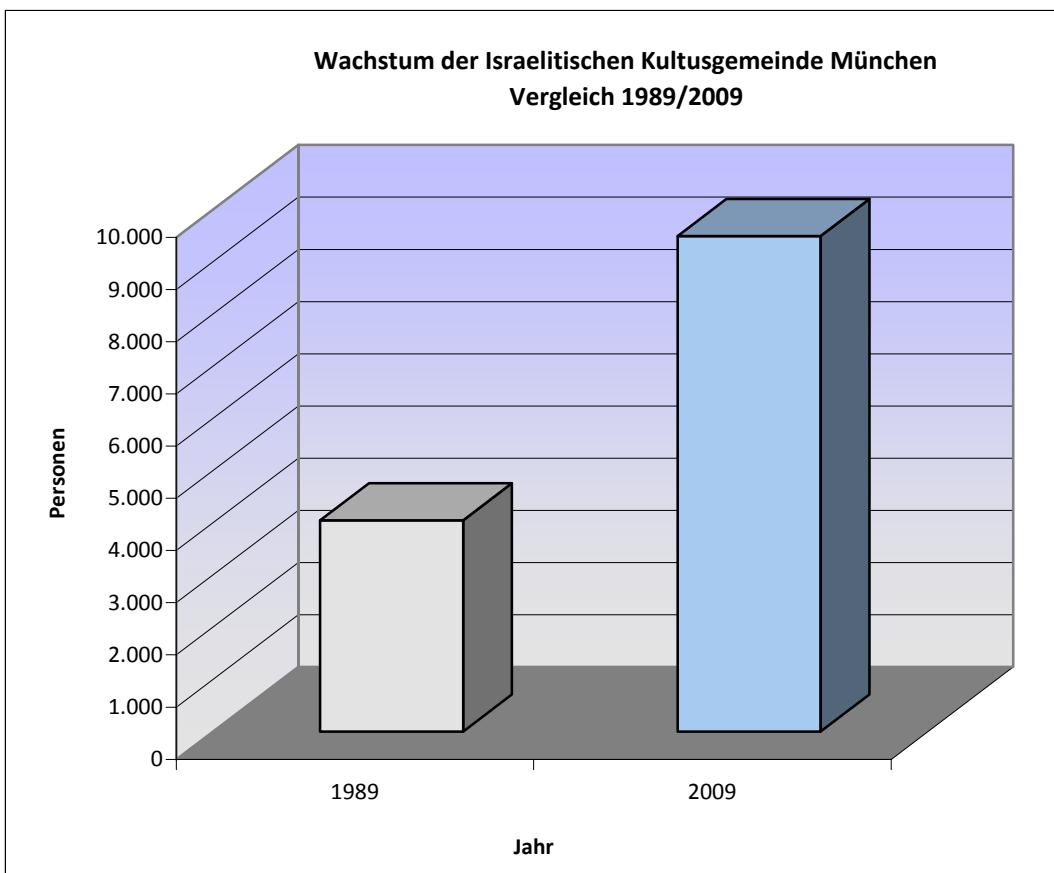
M: männlich, W: weiblich



Israelitische Kultusgemeinde München und Oberbayern

Wachstum - Vergleich 1989/2009

Israelitische Kultusgemeinde	Mitgliederzahl 1989	Mitgliederzahl 2009
	München	4.050

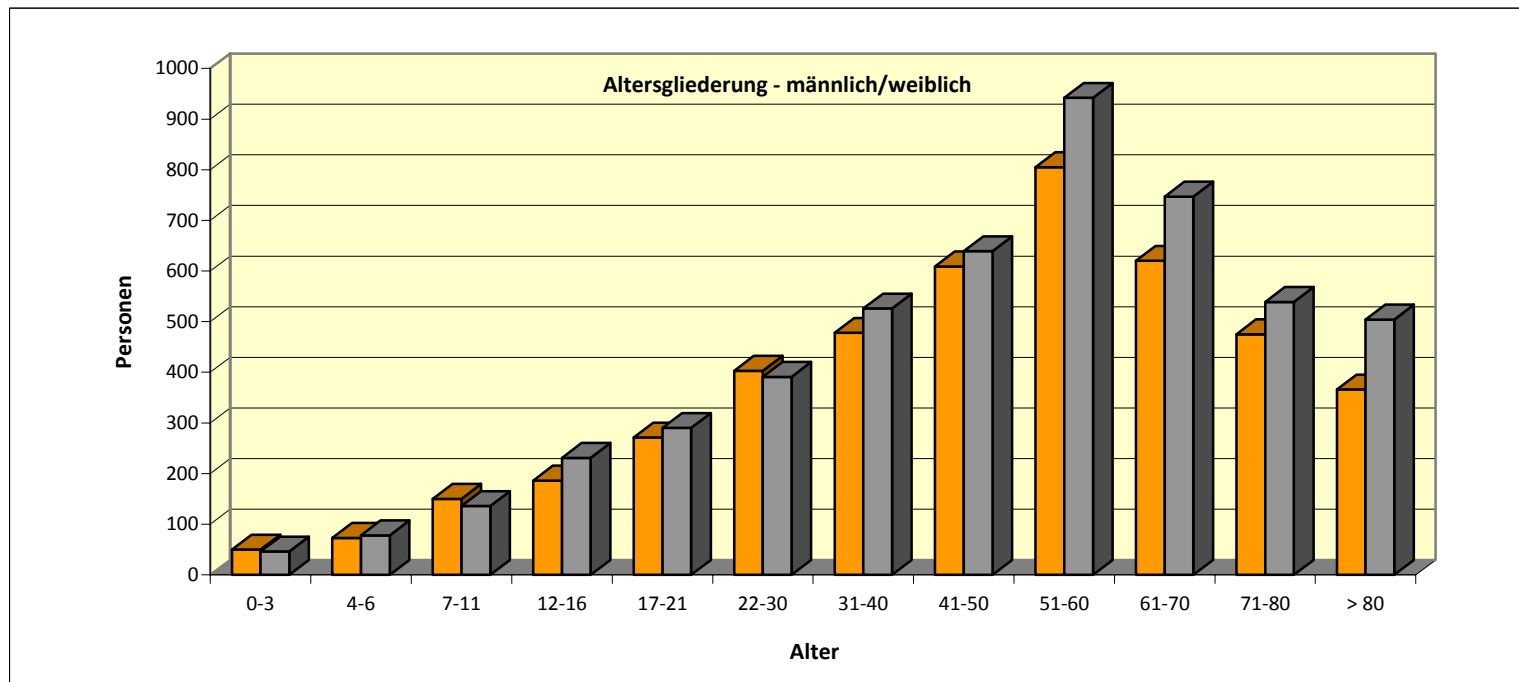




Israelitische Kultusgemeinde München und Oberbayern

Altersgliederung 2009

Landesverband	Mitglieder	0-3	4-6	7-11	12-16	17-21	22-30	31-40	41-50	51-60	61-70	71-80	> 80
M	4.441	42	66	131	184	268	406	473	597	802	637	450	385
W	5.056	41	70	123	221	287	404	519	640	913	762	535	541
IKG München	G	83	136	254	405	555	810	992	1237	1715	1399	985	926



M: männlich, W: weiblich

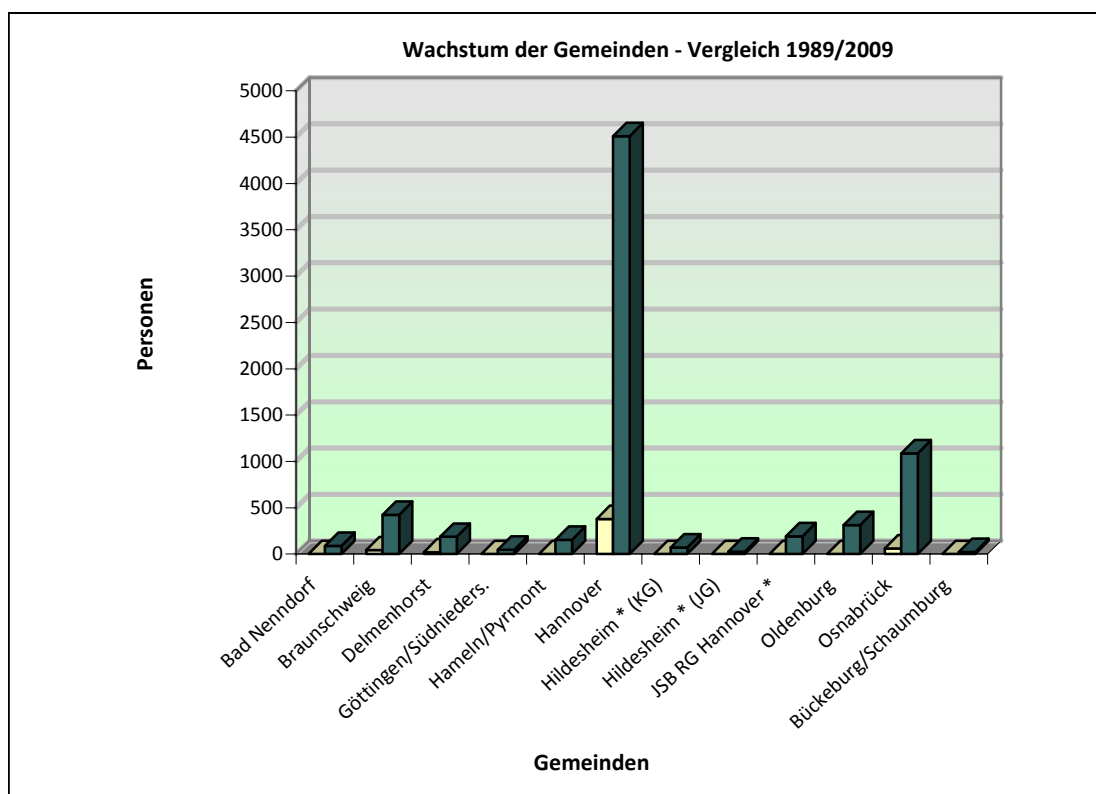
Wachstum der Gemeinden - Vergleich 1989/2009

Gemeinde	Mitglieder 1989	Mitglieder 2009
Bad Nenndorf	0	88
Braunschweig	42	423
Delmenhorst	19	187
Göttingen/Südnieders.	0	47
Hamelnd/Pymont	0	155
Hannover	379	4.511
Hildesheim * (KG)	0	72
Hildesheim * (JG)	0	26
JSB RG Hannover *	0	192
Oldenburg	0	313
Osnabrück	61	1.088
Bückeburg/Schaumburg	0	24
Summe LV Niedersachsen	501	7.126

* Jüdische Kultus-Gemeinde Hildesheim e.V. (KG)

* Jüdische Gemeinde Hildesheim e.V. (JG)

* Jüdisch-sefardisch-bucharische Religionsgemeinde





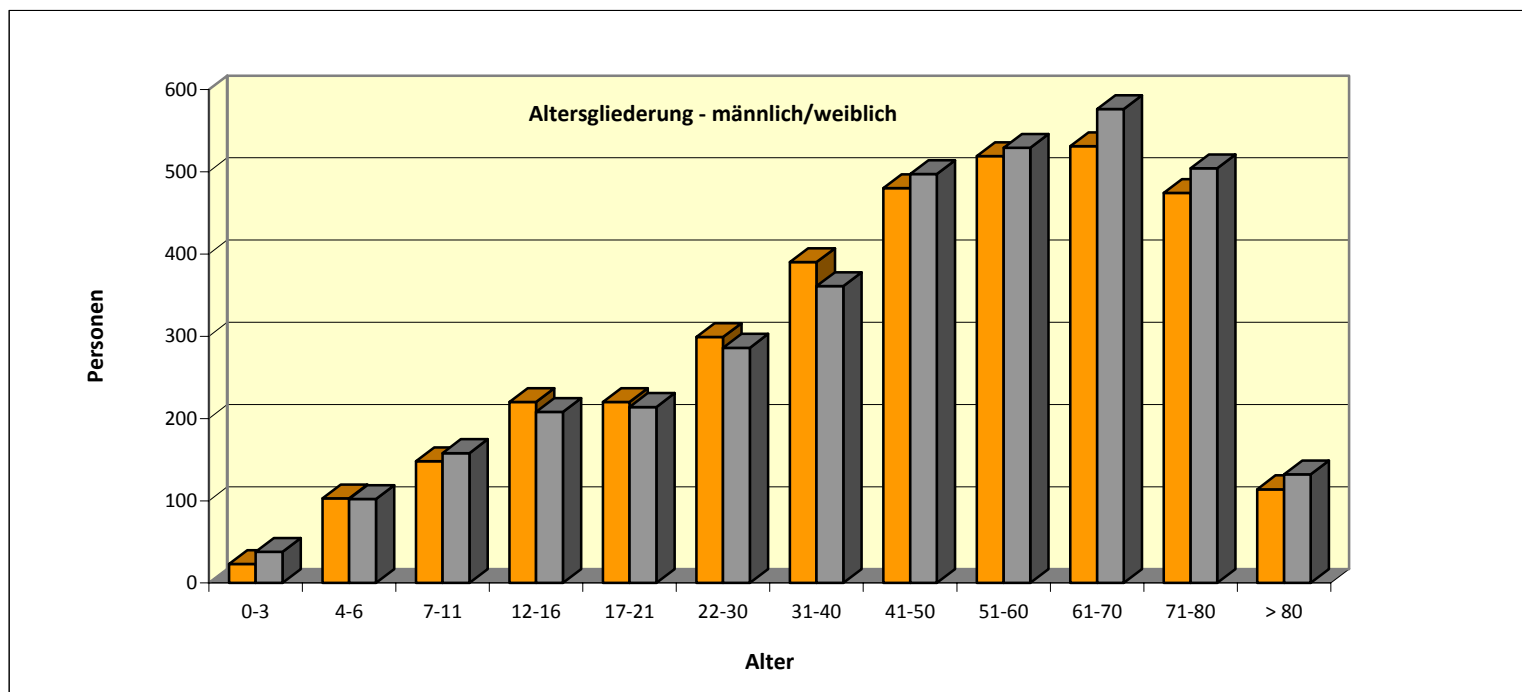
Landesverband der Jüdischen Gemeinden von Niedersachsen: Altersgliederung 2009

Gemeinde		Mitglieder	0-3	4-6	7-11	12-16	17-21	22-30	31-40	41-50	51-60	61-70	71-80	> 80
	M	45	0	2	2	5	3	3	3	4	11	5	4	3
	W	43	1	1	2	3	2	3	5	5	9	3	7	2
Bad Nenndorf	G	88	1	3	4	8	5	6	8	9	20	8	11	5
	M	201	2	13	15	21	12	13	16	32	33	29	9	6
	W	222	0	9	19	14	15	10	18	40	40	35	15	7
Braunschweig	G	423	2	22	34	35	27	23	34	72	73	64	24	13
	M	82	0	1	3	1	5	6	2	5	19	19	17	4
	W	105	0	1	1	5	6	11	6	11	11	17	27	9
Delmenhorst	G	187	0	2	4	6	11	17	8	16	30	36	44	13
	M	27	0	2	2	2	3	3	2	3	4	2	2	2
	W	20	0	0	2	2	3	2	2	3	2	2	1	1
Göttingen/Südn.	G	47	0	2	4	4	6	5	4	6	6	4	3	3
	M	2.238	12	54	87	149	148	187	262	306	316	345	310	62
	W	2.273	32	61	92	143	138	179	236	317	322	365	329	59
Hannover	G	4.511	44	115	179	292	286	366	498	623	638	710	639	121
	M	70	0	2	2	5	4	6	6	9	7	11	13	5
	W	85	0	3	5	4	5	4	7	11	11	13	17	5
Hameln/Pyrmont	G	155	0	5	7	9	9	10	13	20	18	24	30	10
	M	35	0	4	1	2	3	3	2	3	6	5	4	2
	W	37	0	2	2	3	2	3	3	4	7	6	3	2
Hildesheim (KG)	G	72	0	6	3	5	5	6	5	7	13	11	7	4
	M	13	0	1	0	0	0	0	0	1	2	2	6	1
	W	13	0	0	0	0	0	3	1	1	3	2	2	1
Hildesheim (JG)	G	26	0	1	0	0	0	3	1	2	5	4	8	2
	M	12	0	0	0	1	0	3	0	2	2	1	2	1
	W	12	0	0	0	0	2	0	1	2	0	3	3	1
Bückeburg/Schaum.	G	24	0	0	0	1	2	3	1	4	2	4	5	2
	M	156	1	5	6	3	11	17	21	26	23	21	16	6
	W	157	0	3	4	7	15	15	14	17	25	22	25	10
Oldenburg	G	313	1	8	10	10	26	32	35	43	48	43	41	16
	M	541	4	12	21	25	24	46	65	72	86	82	83	21
	W	547	2	15	23	21	19	41	59	71	91	100	72	33
Osnabrück	G	1.088	6	27	44	46	43	87	124	143	177	182	155	54
	M	101	4	7	9	6	7	12	11	17	10	9	8	1
	W	91	3	7	8	6	7	15	9	15	8	8	3	2
JSB Hannover	G	192	7	14	17	12	14	27	20	32	18	17	11	3



Landesverband der Jüdischen Gemeinden von Niedersachsen: Altersgliederung 2009

Landesverband		0-3	4-6	7-11	12-16	17-21	22-30	31-40	41-50	51-60	61-70	71-80	> 80	
	M	3.521	23	103	148	220	220	299	390	480	519	531	474	114
	W	3.605	38	102	158	214	286	361	497	529	576	504	132	
Niedersachsen	G	7.126	61	205	306	434	585	751	977	1.048	1.107	978	246	

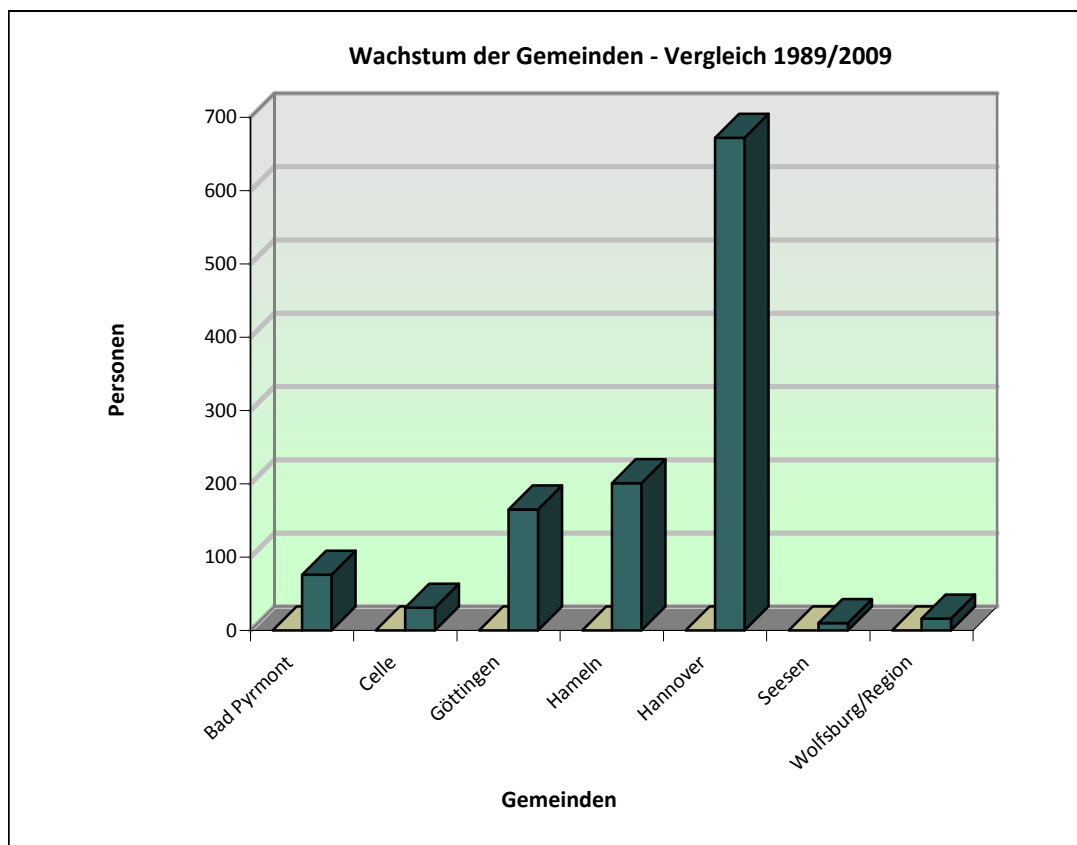


M: männlich, W: weiblich



Wachstum der Gemeinden - Vergleich 1989/2009

Gemeinde	Mitgliederzahl 1989	Mitgliederzahl 2009
Bad Pyrmont	0	76
Celle	0	31
Göttingen	0	165
Hameln	0	201
Hannover	0	672
Seesen	0	10
Wolfsburg/Region	0	16
Summe LV Niedersachsen	0	1.171





Landesverband der Israelitischen Kultusgemeinden von Niedersachsen

Altersgliederung 2009

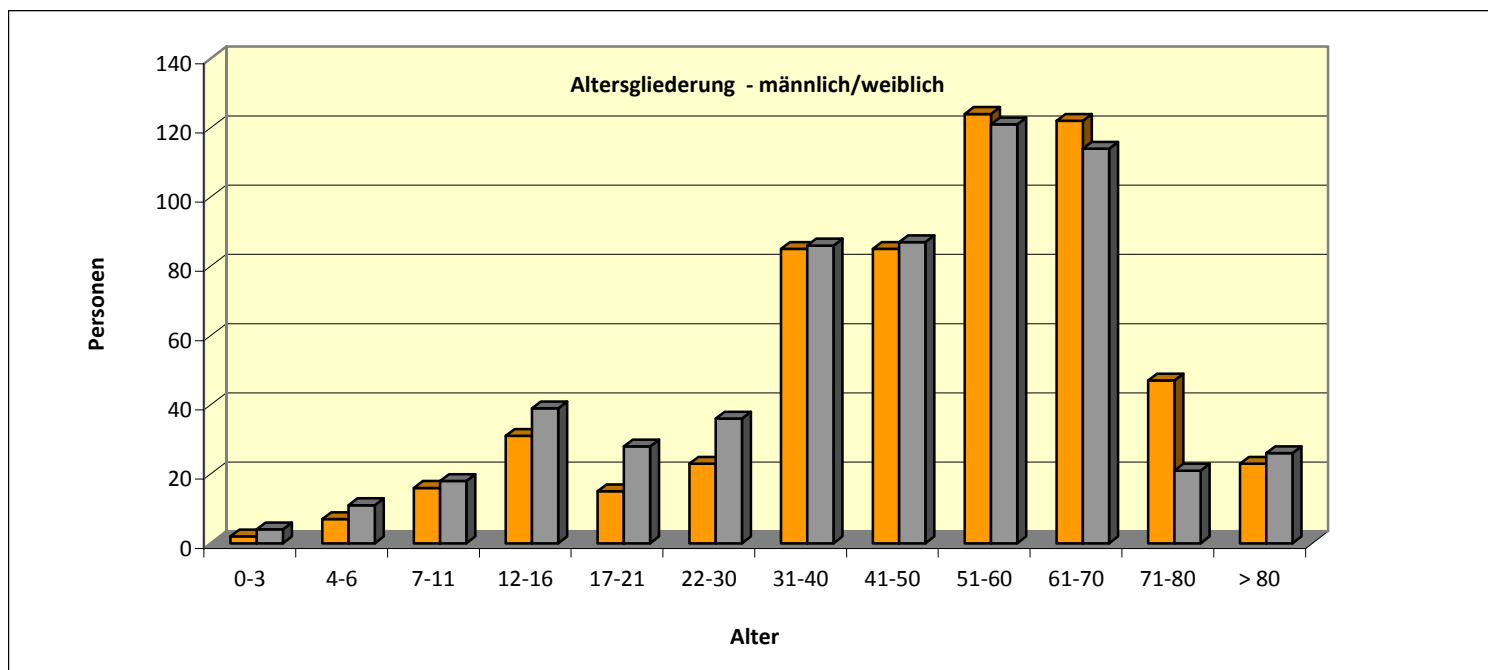
Gemeinde	Mitglieder	0-3	4-6	7-11	12-16	17-21	22-30	31-40	41-50	51-60	61-70	71-80	> 80
	M	45	0	0	0	0	0	0	0	11	31	1	2
	W	31	0	0	0	0	0	0	3	11	16	0	1
Bad Pyrmont	G	76	0	0	0	0	0	0	3	22	47	1	3
	M	19	0	0	2	1	1	3	7	2	3	0	0
	W	12	0	0	0	2	0	2	4	1	2	1	0
Celle	G	31	0	0	2	3	1	5	11	3	5	1	0
	M	88	0	0	0	5	4	2	14	13	17	18	10
	W	77	0	0	0	2	2	1	6	8	23	25	7
Göttingen	G	165	0	0	0	7	6	3	20	21	40	43	17
	M	95	0	3	1	2	0	1	5	14	19	41	7
	W	106	0	2	5	1	1	0	6	22	27	32	4
Hameln	G	201	0	5	6	3	1	1	11	36	46	73	11
	M	324	2	4	12	23	10	17	57	55	71	31	29
	W	348	4	9	12	31	24	33	67	53	52	39	9
Hannover	G	672	6	13	24	54	34	50	124	108	123	70	38
	M	4	0	0	0	0	0	0	0	2	1	0	1
	W	6	0	0	0	0	0	0	0	3	1	1	1
Seesen	G	10	0	0	0	0	0	0	0	5	2	1	2
	M	5	0	0	1	0	0	0	2	1	1	0	0
	W	11	0	0	1	3	1	0	3	0	3	0	0
Wolfsburg	G	16	0	0	2	3	1	0	5	1	4	0	0



Landesverband der Israelitischen Kultusgemeinden von Niedersachsen

Altersgliederung 2009

Landesverband	Mitglieder	0-3	4-6	7-11	12-16	17-21	22-30	31-40	41-50	51-60	61-70	71-80	> 80
M	580	2	7	16	31	15	23	85	85	124	122	47	23
W	591	4	11	18	39	28	36	86	87	121	114	21	26
Niedersachsen	G	1.171	6	18	34	70	59	171	172	245	236	68	49



M: männlich, W: weiblich

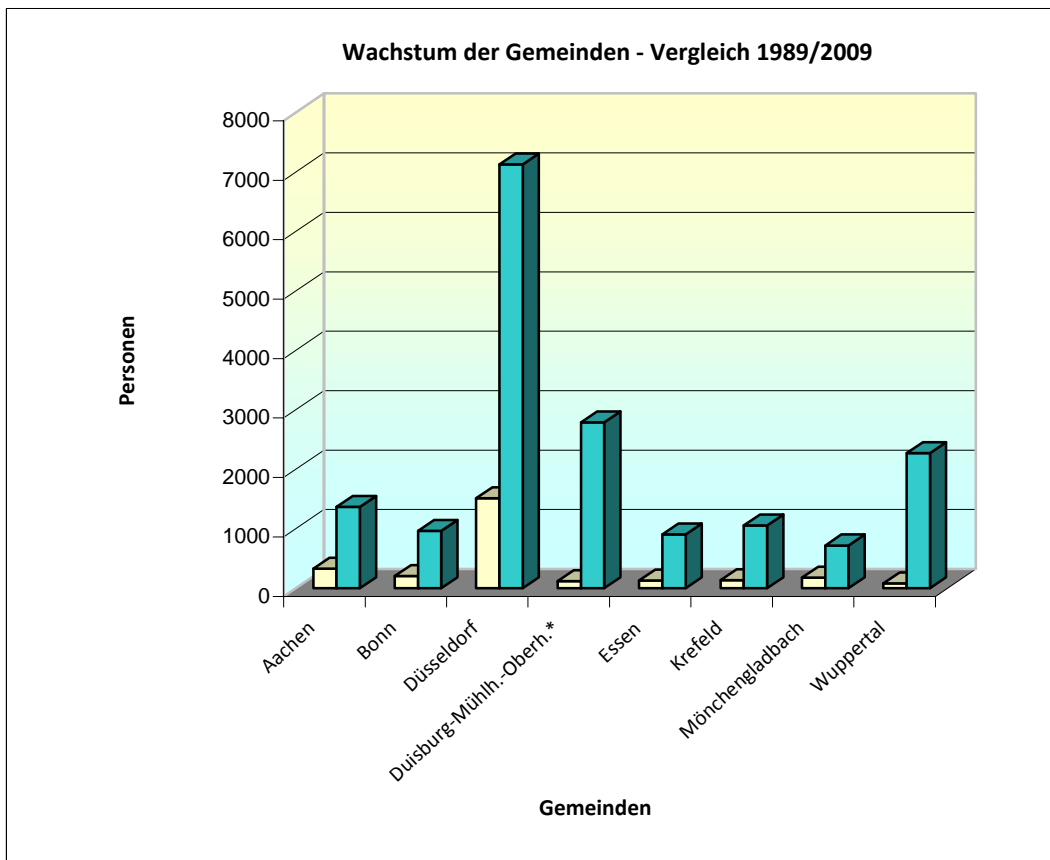


Landesverband der Jüdischen Gemeinden von Nordrhein

Wachstum der Gemeinden - Vergleich 1989/2009

Gemeinde	Mitglieder 1989	Mitglieder 2009
Aachen	326	1.366
Bonn	202	963
Düsseldorf	1.510	7.130
Duisburg-Mühlh.-Oberh.*	118	2.787
Essen	130	905
Krefeld	132	1.053
Mönchengladbach	179	718
Wuppertal	82	2.273
Summe LV Nordrhein	2.679	17.195

* Duisburg-Mülheim-Oberhausen





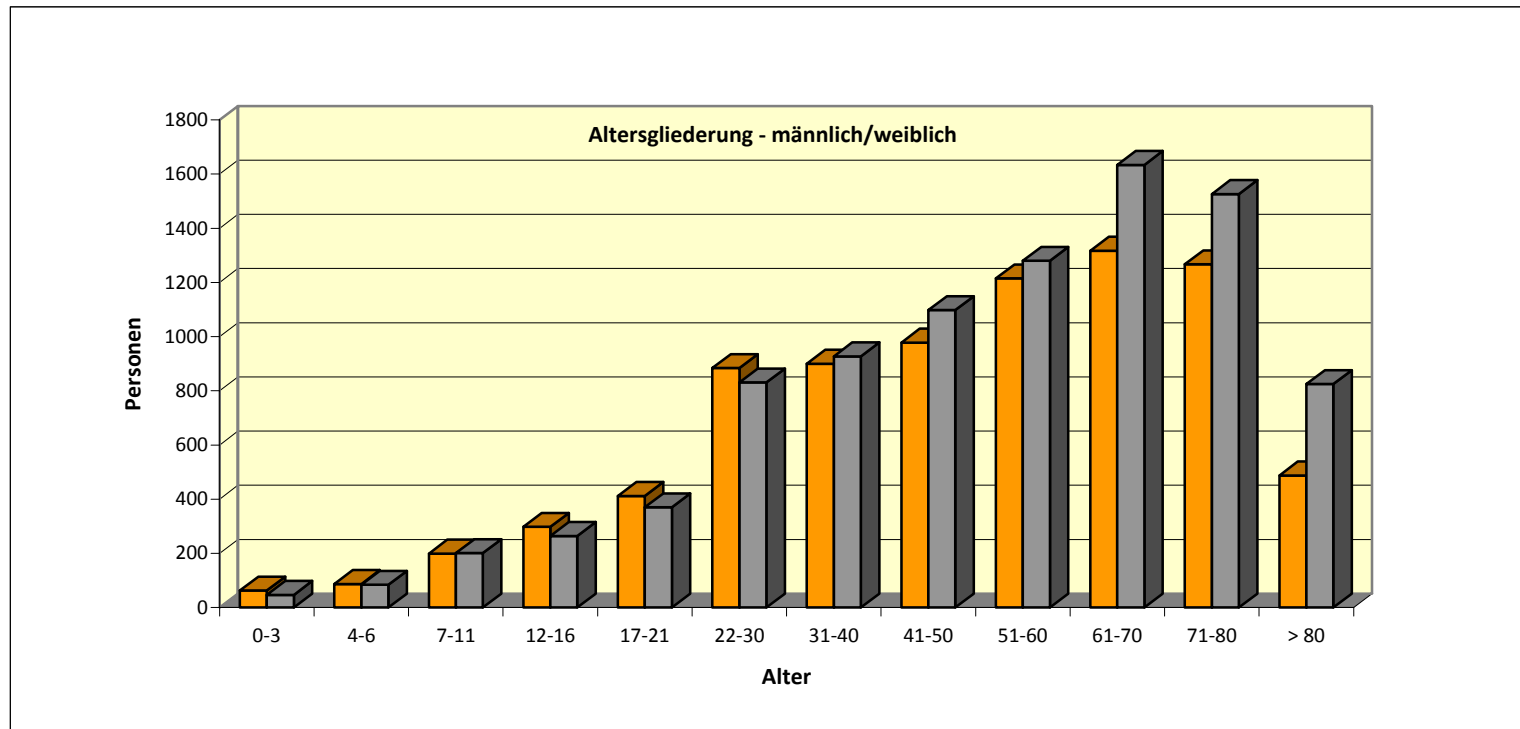
Landesverband der Jüdischen Gemeinden von Nordrhein - Altersgliederung 2009

Gemeinde		Mitglieder	0-3	4-6	7-11	12-16	17-21	22-30	31-40	41-50	51-60	61-70	71-80	> 80
	M	656	0	1	6	14	32	91	67	80	97	100	115	53
	W	710	0	1	7	9	21	74	60	88	112	121	145	72
Aachen	G	1.366	0	2	13	23	53	165	127	168	209	221	260	125
	M	459	2	4	10	9	25	51	45	47	62	74	95	35
	W	504	1	3	9	7	11	49	41	52	69	102	119	41
Bonn	G	963	3	7	19	16	36	100	86	99	131	176	214	76
	M	3.271	48	57	84	126	153	311	358	395	491	539	494	215
	W	3.859	23	43	90	117	135	312	389	456	532	711	649	402
Düsseldorf	G	7.130	71	100	174	243	288	623	747	851	1023	1250	1143	617
	M	420	3	4	12	14	22	45	53	47	77	62	62	19
	W	485	6	9	15	12	16	33	57	55	76	96	69	41
Essen	G	905	9	13	27	26	38	78	110	102	153	158	131	60
	M	497	1	5	15	20	21	51	51	58	88	75	78	34
	W	556	9	8	13	11	22	54	57	66	86	107	79	44
Krefeld	G	1.053	10	13	28	31	43	105	108	124	174	182	157	78
	M	345	0	2	4	9	7	26	34	39	53	59	78	34
	W	373	2	2	3	8	19	21	39	41	47	75	79	37
Mönchengladb.	G	718	2	4	7	17	26	47	73	80	100	134	157	71
	M	1.361	4	12	41	64	97	174	159	180	181	218	172	59
	W	1.426	4	11	35	48	91	174	162	188	193	207	206	107
Duisburg	G	2.787	8	23	76	112	188	348	321	368	374	425	378	166
	M	1.099	5	2	27	42	55	135	133	132	166	190	173	39
	W	1.174	2	7	29	52	55	114	122	152	165	215	180	81
Wuppertal	G	2.273	7	9	56	94	110	249	255	284	331	405	353	120



Landesverband der Jüdischen Gemeinden von Nordrhein - Altersgliederung 2009

Landesverband	Mitglieder	0-3	4-6	7-11	12-16	17-21	22-30	31-40	41-50	51-60	61-70	71-80	> 80
M	8.108	63	87	199	298	412	884	900	978	1215	1317	1267	488
W	9.087	47	84	201	264	370	831	927	1098	1280	1634	1526	825
Nordrhein	G	17.195	110	171	400	782	1.715	1.827	2.076	2.495	2.951	2.793	1.313



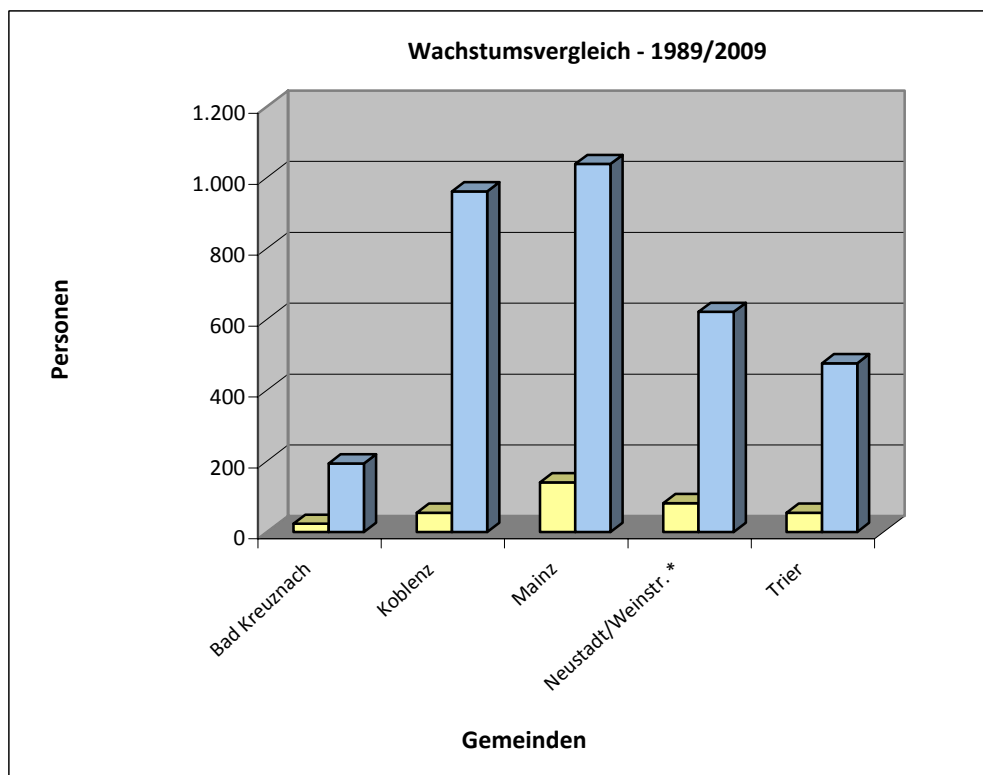
M: männlich, W: weiblich



Wachstum der Gemeinden - Vergleich 1989/2009

Gemeinde	Mitglieder 1989	Mitglieder 2009
Bad Kreuznach	23	193
Koblenz	54	961
Mainz	140	1.038
Neustadt/Weinstr. *	81	621
Trier	54	476
Summe LV Rheinland-Pf.	352	3.289

* Jüd. Kultusgemeinde der Rheinpfalz





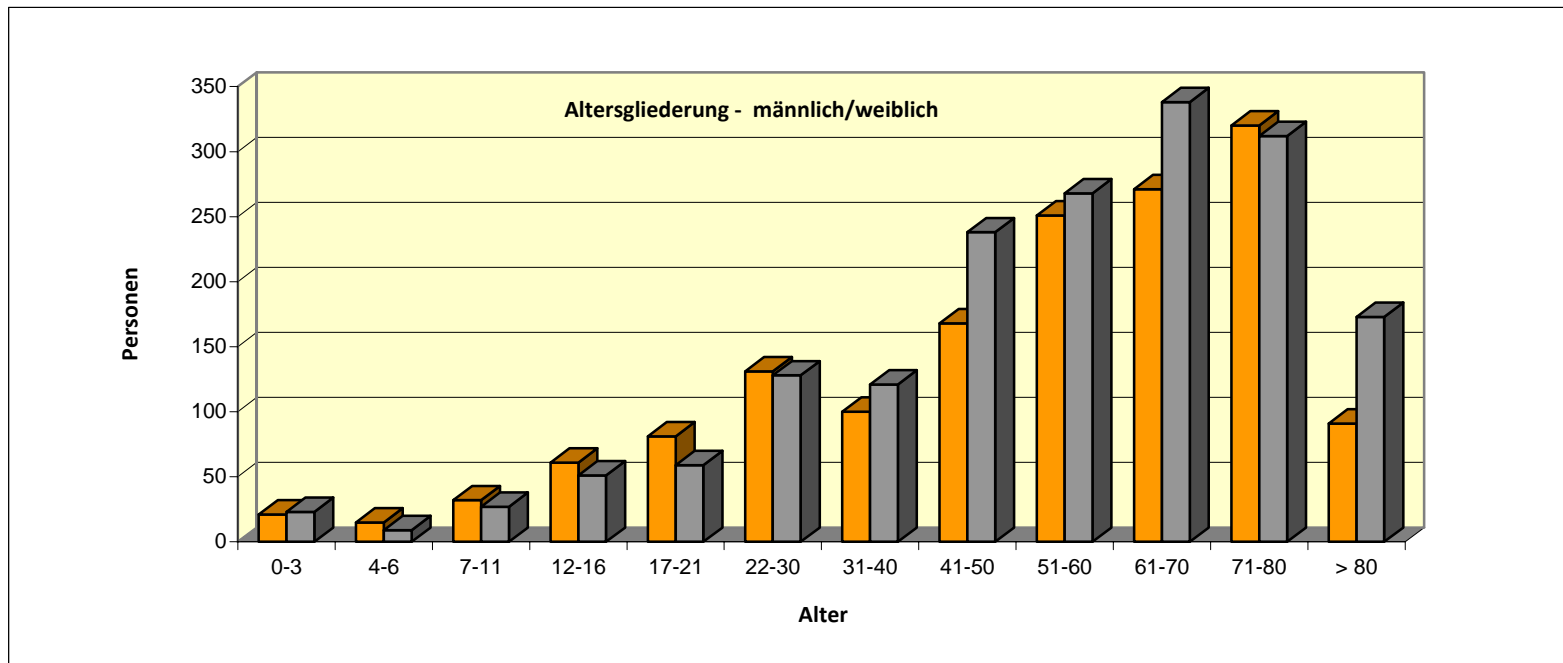
Landesverband der Jüdischen Gemeinden von Rheinland-Pfalz
Altersgliederung 2009

Gemeinde		Mitglieder	0-3	4-6	7-11	12-16	17-21	22-30	31-40	41-50	51-60	61-70	71-80	> 80
	M	80	0	1	2	8	1	8	4	7	16	13	13	7
	W	113	1	1	3	4	3	9	9	11	17	27	13	15
Bad Kreuznach	G	193	1	2	5	12	4	17	13	18	33	40	26	22
	M	467	0	2	6	10	28	43	27	53	63	70	116	49
	W	494	1	2	3	7	13	26	30	62	80	93	99	78
Koblenz	G	961	1	4	9	17	41	69	57	115	143	163	215	127
	M	492	15	6	15	27	28	36	42	63	103	97	60	0
	W	546	16	3	15	26	22	62	46	99	95	92	58	12
Mainz	G	1.038	31	9	30	53	50	98	88	162	198	189	118	12
	M	285	3	6	9	11	14	27	14	22	44	47	68	20
	W	336	4	2	4	11	15	16	22	39	49	62	76	36
Neustadt	G	621	7	8	13	22	29	43	36	61	93	109	144	56
	M	218	3	0	0	5	10	17	13	23	25	44	63	15
	W	258	1	1	2	3	6	15	14	27	27	64	66	32
Trier	G	476	4	1	2	8	16	32	27	50	52	108	129	47



Landesverband der Jüdischen Gemeinden von Rheinland-Pfalz Altersgliederung 2009

Landesverband	Mitglieder	0-3	4-6	7-11	12-16	17-21	22-30	31-40	41-50	51-60	61-70	71-80	> 80
M	1.542	21	15	32	61	81	131	100	168	251	271	320	91
W	1.747	23	9	27	51	59	128	121	238	268	338	312	173
Rheinland-Pfalz	G	3.289	44	24	59	112	140	221	406	519	609	632	264



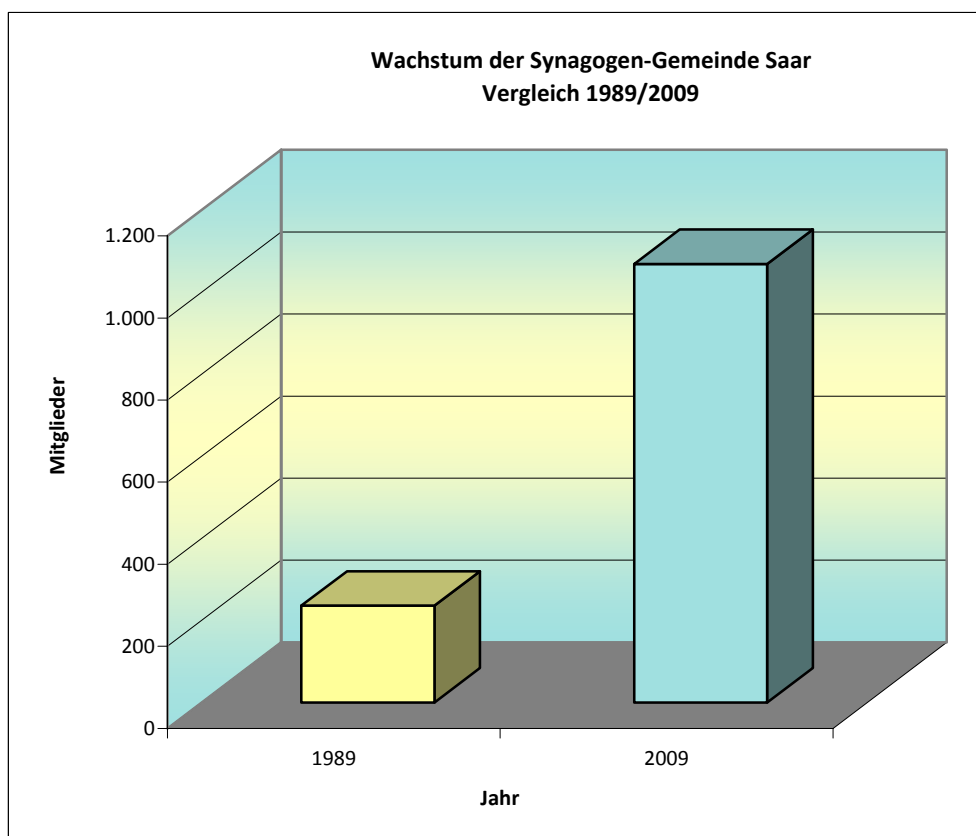
M: männlich, W: weiblich



Synagogengemeinde Saar

Wachstum - Vergleich 1989/2009

Synagogen-Gemeinde	Mitgliederzahl	Mitgliederzahl
	1989	2009
Saar	236	1.069

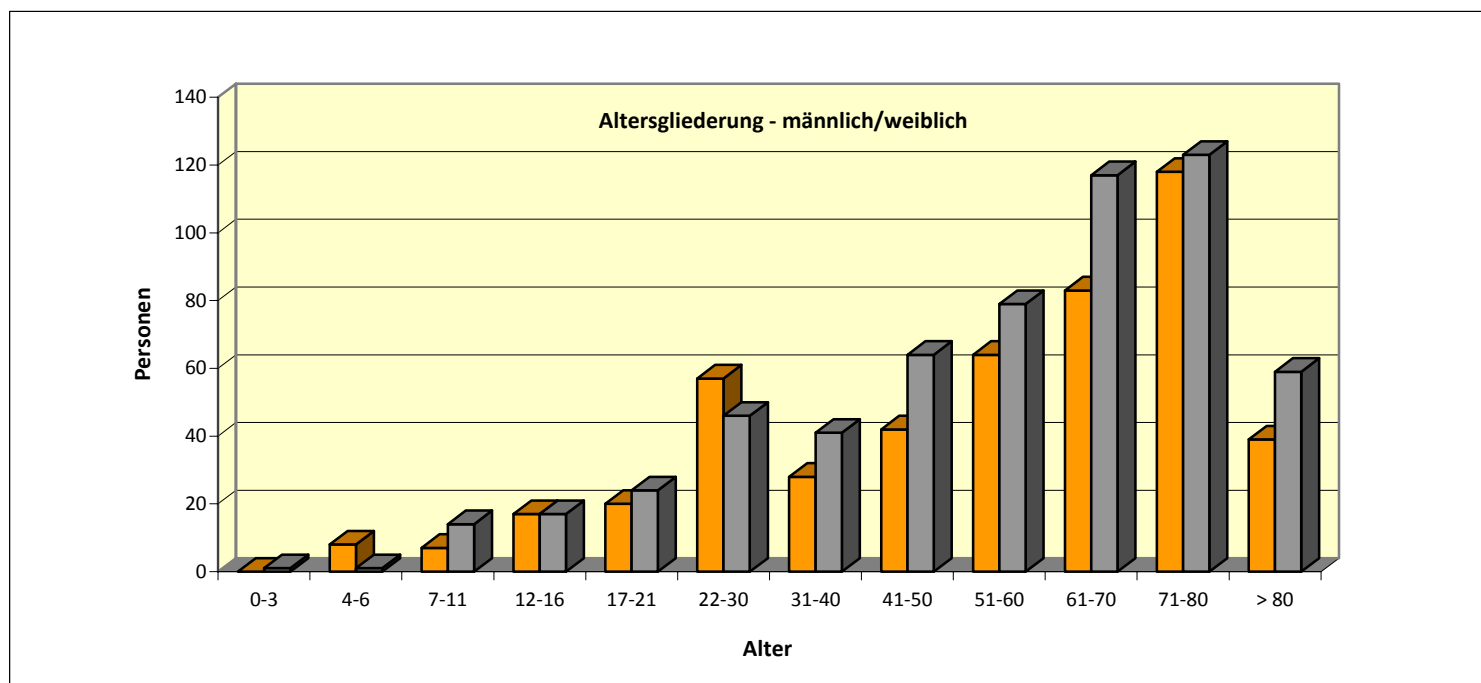




Synagogengemeinde Saar

Altersgliederung 2009

Gemeinde	Mitglieder	0-3	4-6	7-11	12-16	17-21	22-30	31-40	41-50	51-60	61-70	71-80	> 80
M	483	0	8	7	17	20	57	28	42	64	83	118	39
W	586	1	1	14	17	24	46	41	64	79	117	123	59
Saarbrücken G	1.069	1	9	21	34	44	103	69	106	143	200	241	98



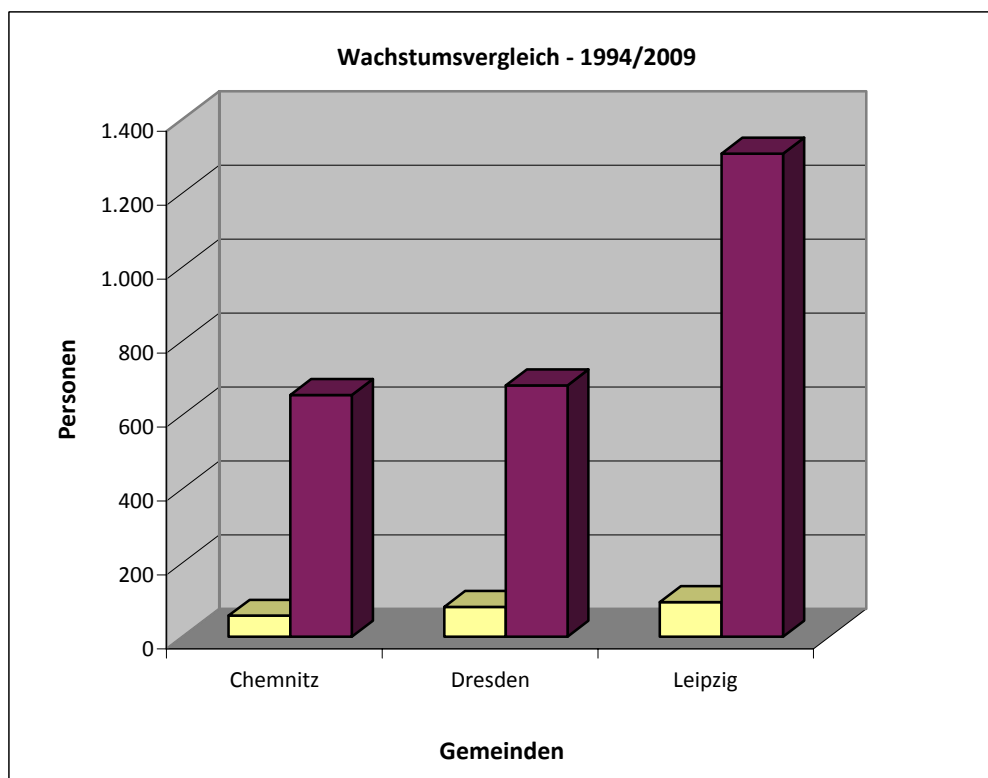
M: männlich, W: weiblich



Landesverband Sachsen der Jüdischen Gemeinden

Wachstum der Gemeinden - Vergleich 1994/2009

Gemeinde	Mitglieder 1994	Mitglieder 2009
Chemnitz	57	654
Dresden	81	680
Leipzig	94	1.307
Summe LV Sachsen	232	2.641

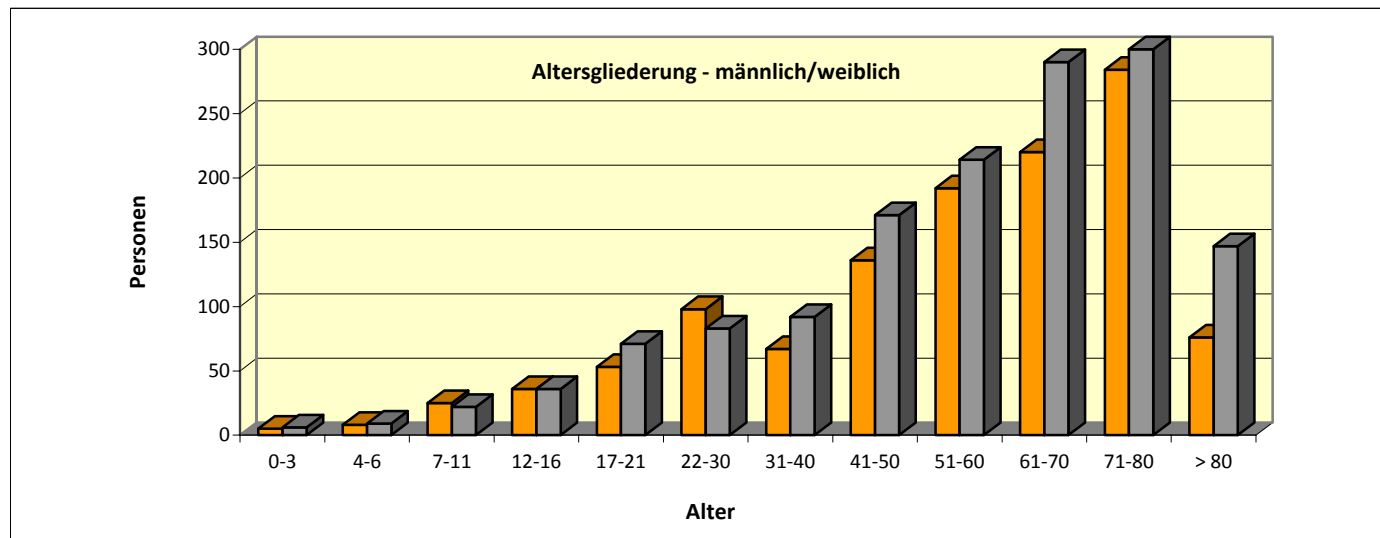




Landesverband Sachsen der Jüdischen Gemeinden: Altersgliederung 2009

Gemeinde		Mitglieder	0-3	4-6	7-11	12-16	17-21	22-30	31-40	41-50	51-60	61-70	71-80	> 80
	M	296	1	3	5	9	16	21	10	35	42	65	71	18
	W	358	1	2	2	14	19	21	19	44	48	66	82	40
Chemnitz	G	654	2	5	7	23	35	42	29	79	90	131	153	58
	M	304	0	1	8	9	14	26	20	35	56	48	65	22
	W	376	0	2	8	10	15	26	34	49	45	61	89	37
Dresden	G	680	0	3	16	19	29	52	54	84	101	109	154	59
	M	600	4	4	12	18	23	51	37	66	94	107	148	36
	W	707	5	5	12	12	37	36	39	78	121	163	129	70
Leipzig	G	1.307	9	9	24	30	60	87	76	144	215	270	277	106

Landesverband		Mitglieder	0-3	4-6	7-11	12-16	17-21	22-30	31-40	41-50	51-60	61-70	71-80	> 80
	M	1.200	5	8	25	36	53	98	67	136	192	220	284	76
	W	1.441	6	9	22	36	71	83	92	171	214	290	300	147
Sachsen	G	2.641	11	17	47	72	124	181	159	307	406	510	584	223



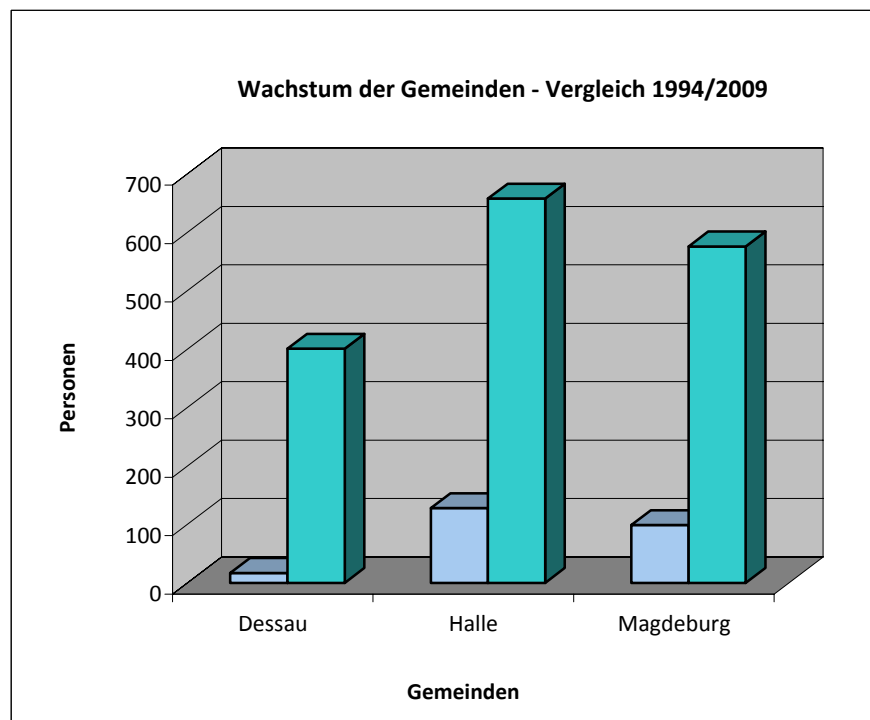
M: männlich, W: weiblich



Landesverband Jüdischer Gemeinden Sachsen-Anhalt

Wachstum der Gemeinden - Vergleich 1994/2009

Gemeinden	Mitglieder 1994	Mitglieder 2009
Dessau	17	401
Halle	128	658
Magdeburg	99	576
LV Sachsen-Anhalt	244	1.635

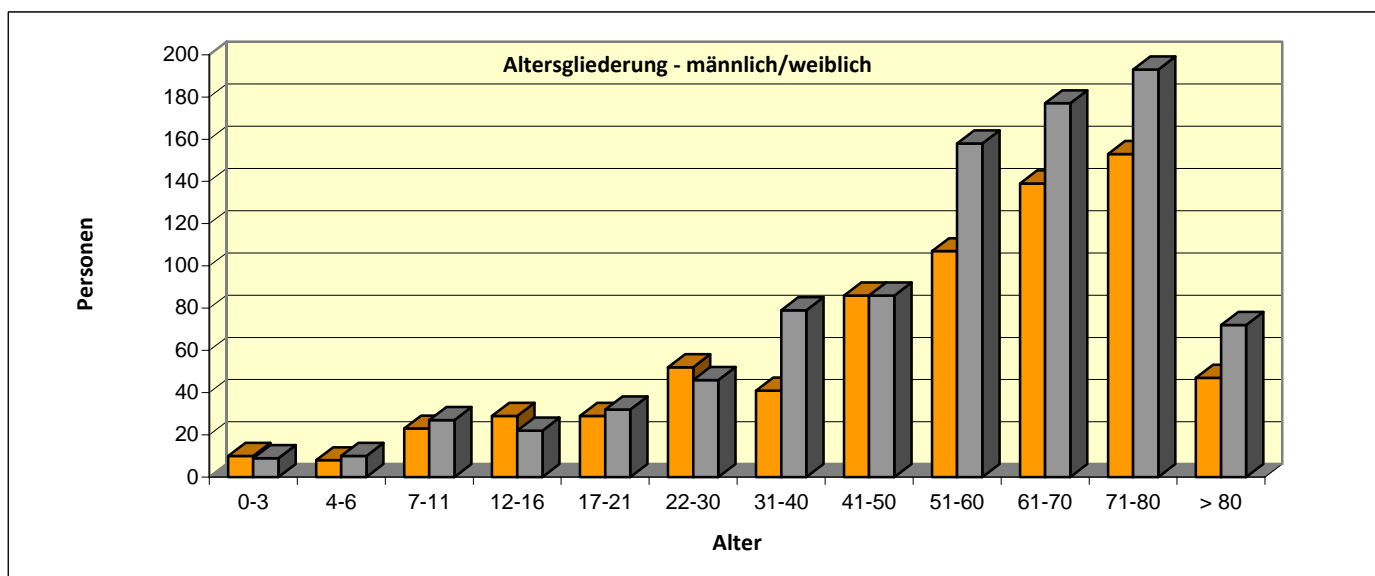




Landesverband Jüdischer Gemeinden Sachsen-Anhalt: Altersgliederung 2009

Gemeinde	Mitglieder	0-3	4-6	7-11	12-16	17-21	22-30	31-40	41-50	51-60	61-70	71-80	> 80	
	M	173	1	1	4	3	5	10	9	26	36	28	37	13
	W	228	0	4	3	4	5	11	18	24	46	38	53	22
Dessau	G	401	1	5	7	7	10	21	27	50	82	66	90	35
	M	303	9	6	11	16	14	26	17	43	32	56	59	14
	W	355	8	3	17	12	14	21	35	32	53	68	69	23
Halle/Saale	G	658	17	9	28	28	47	52	75	85	124	128	37	
	M	248	0	1	8	10	10	16	15	17	39	55	57	20
	W	328	1	3	7	6	13	14	26	30	59	71	71	27
Magdeburg	G	576	1	4	15	16	23	30	41	47	98	126	47	

Landesverband	Mitglieder	0-3	4-6	7-11	12-16	17-21	22-30	31-40	41-50	51-60	61-70	71-80	> 80
	M	724	10	8	23	29	29	52	41	86	107	139	47
	W	911	9	10	27	22	32	46	79	86	158	177	72
Sachsen-Anhalt	G	1.635	19	18	50	51	98	120	172	265	316	346	119



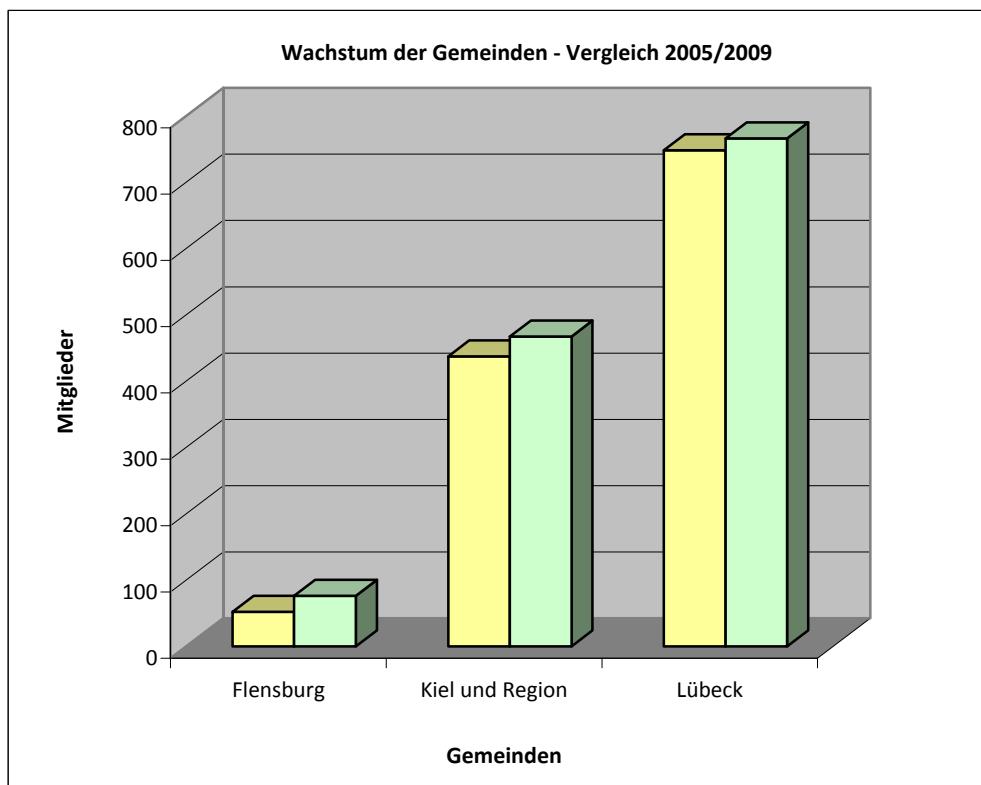
M: männlich, W: weiblich



Jüdische Gemeinschaft Schleswig-Holstein

Wachstum der Gemeinden - Vergleich 2005/2009

Gemeinde	Mitgliederzahl 2005	Mitgliederzahl 2009
Flensburg	52	76
Kiel und Region	437	467
Lübeck	748	766
Summe JG Schleswig-Hol.	1.237	1.309

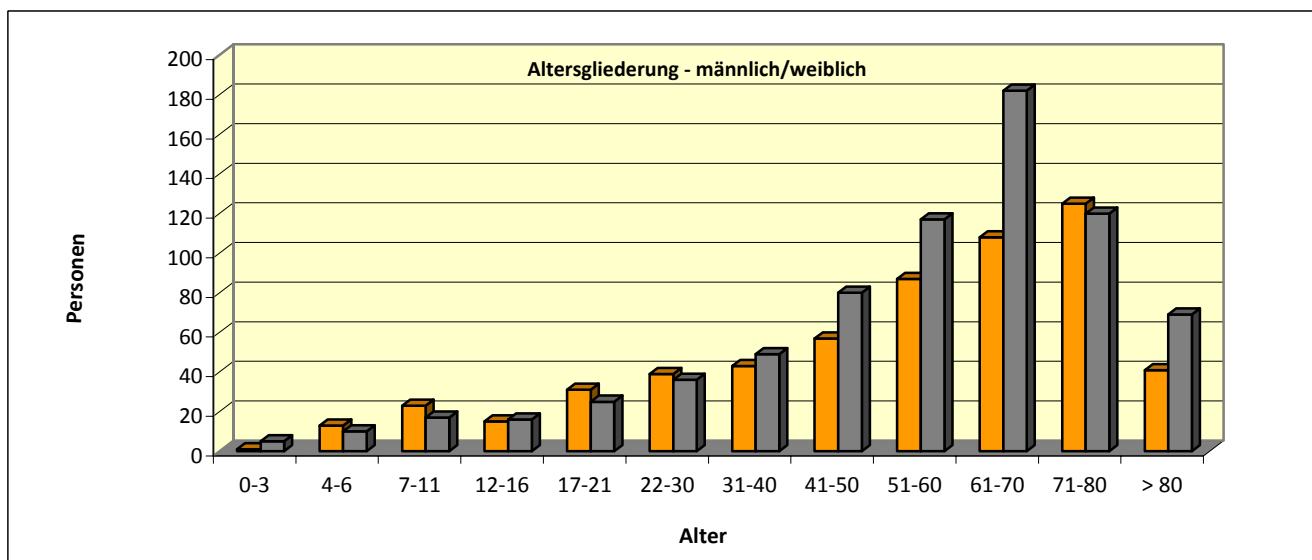




Jüdische Gemeinschaft Schleswig-Holstein - Altersgliederung 2009

Gemeinde	Mitglieder	0-3	4-6	7-11	12-16	17-21	22-30	31-40	41-50	51-60	61-70	71-80	> 80
	M	39	0	1	1	2	3	3	3	6	6	6	7
	W	37	1	2	3	1	2	3	3	7	8	4	2
Flensburg	G	76	1	3	4	3	5	6	6	13	14	10	9
	M	196	1	3	8	11	6	13	18	37	37	44	13
	W	271	2	4	5	11	9	17	32	41	78	40	24
Kiel u. Region	G	467	3	7	13	22	15	30	50	78	115	84	37
	M	348	0	9	14	18	30	27	36	44	65	75	21
	W	418	2	4	9	13	25	29	45	69	96	76	43
Lübeck	G	766	2	13	23	31	55	56	81	113	161	151	64

Landesverband	Mitglieder	0-3	4-6	7-11	12-16	17-21	22-30	31-40	41-50	51-60	61-70	71-80	> 80
	M	583	1	13	23	31	39	43	57	87	108	125	41
	W	726	5	10	17	25	36	49	80	117	182	120	69
Schleswig-Holst.	G	1.309	6	23	40	56	75	92	137	204	290	245	110



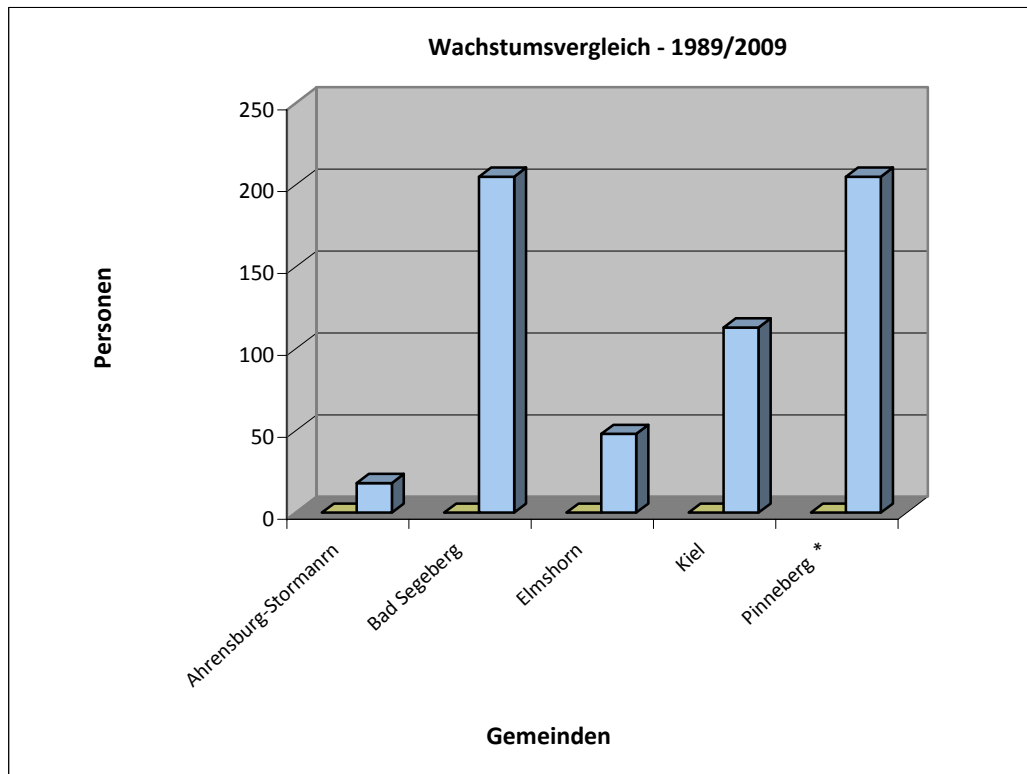
M: männlich, W: weiblich



Wachstum der Gemeinden - Vergleich 1989/2009

Gemeinde	Mitglieder 1989	Mitglieder 2009
Ahrensburg-Stormann	0	18
Bad Segeberg	0	205
Elmshorn	0	48
Kiel	0	113
Pinneberg *	0	205
Summe LV Schleswig-Holst.	0	589

* Stand 2008





Landesverband der Jüdischen Gemeinden von Schleswig-Holstein

Altersgliederung 2009

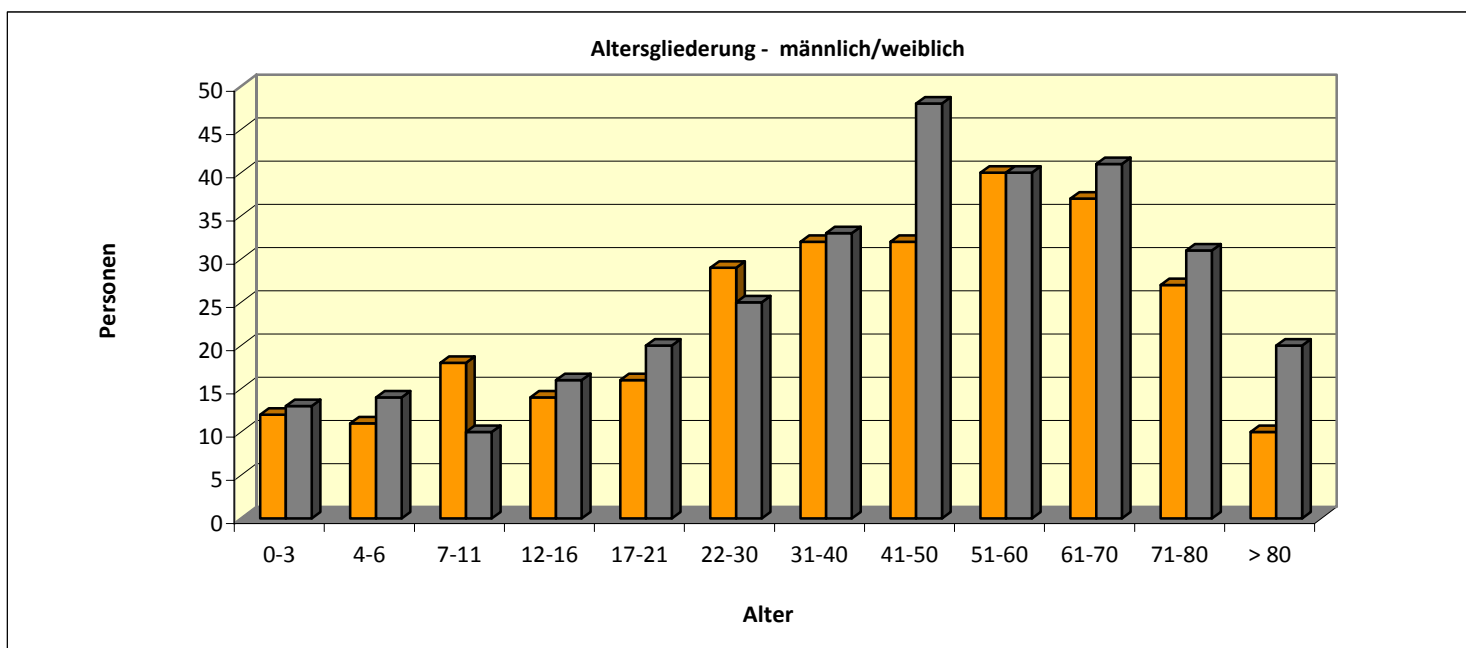
Gemeinde		Mitglieder	0-3	4-6	7-11	12-16	17-21	22-30	31-40	41-50	51-60	61-70	71-80	> 80
	M	11	0	0	0	1	0	2	0	1	1	3	3	0
	W	7	0	0	0	0	1	2	0	1	1	2	0	0
Ahrensburg-St.	G	18	0	0	0	1	1	4	0	2	2	5	3	0
	M	93	3	2	6	4	4	13	10	13	18	14	5	1
	W	112	6	3	6	6	11	8	14	19	15	11	8	5
Bad Segeberg	G	205	9	5	12	10	15	21	24	32	33	25	13	6
	M	21	0	0	0	0	0	0	1	1	1	6	7	5
	W	27	0	0	0	0	1	0	2	2	3	9	8	2
Elmshorn	G	48	0	0	0	0	1	0	3	3	4	15	15	7
	M	57	0	5	4	1	3	7	11	4	11	5	4	2
	W	56	3	1	0	1	0	8	10	12	7	8	4	2
Kiel	G	113	3	6	4	2	3	15	21	16	18	13	8	4
	M	96	9	4	8	8	9	7	10	13	9	9	8	2
	W	109	4	10	4	9	7	7	7	14	14	11	11	11
Pinneberg	G	205	13	14	12	17	16	14	17	27	23	20	19	13



Landesverband der Jüdischen Gemeinden von Schleswig-Holstein

Altersgliederung 2009

Landesverband	Mitglieder	0-3	4-6	7-11	12-16	17-21	22-30	31-40	41-50	51-60	61-70	71-80	> 80
M	278	12	11	18	14	16	29	32	32	40	37	27	10
W	311	13	14	10	16	20	25	33	48	40	41	31	20
Schleswig-Holst.	G	589	25	25	28	30	54	65	80	80	78	58	30



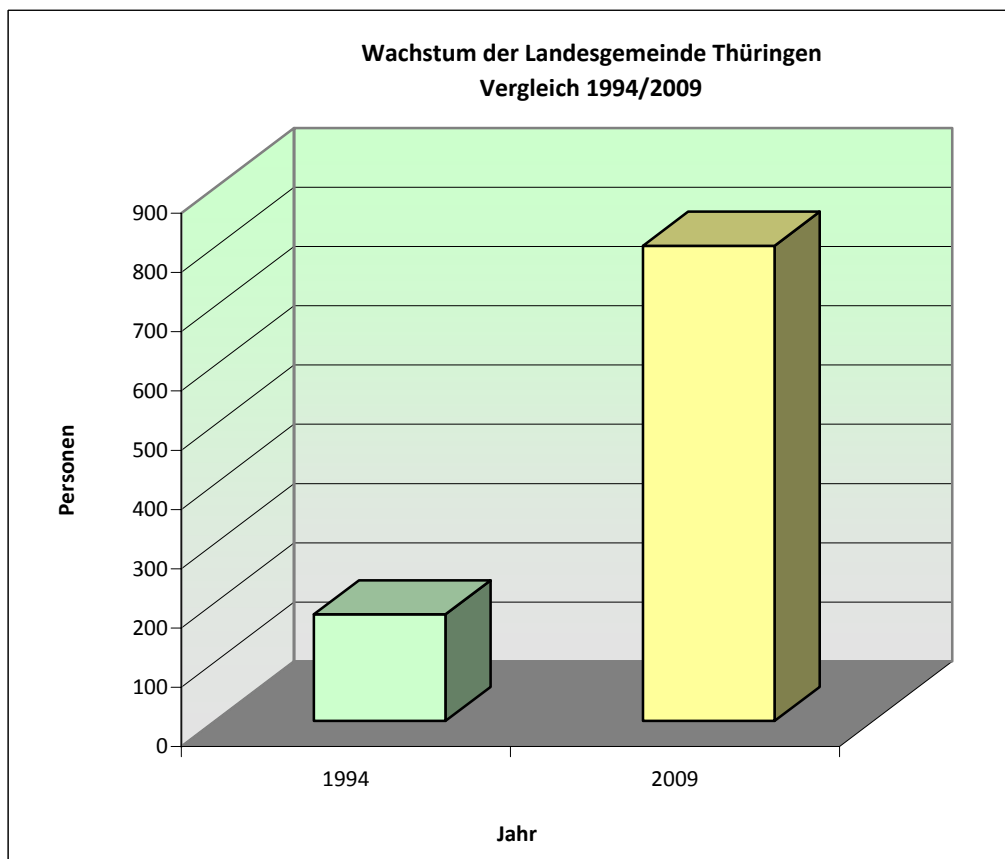
M: männlich, W: weiblich



Jüdische Landesgemeinde Thüringen (Erfurt)

Wachstum - Vergleich 1994/2009

Jüdische Landesgemeinde Thüringen	Mitgliederzahl 1994	Mitgliederzahl 2009
	180	802

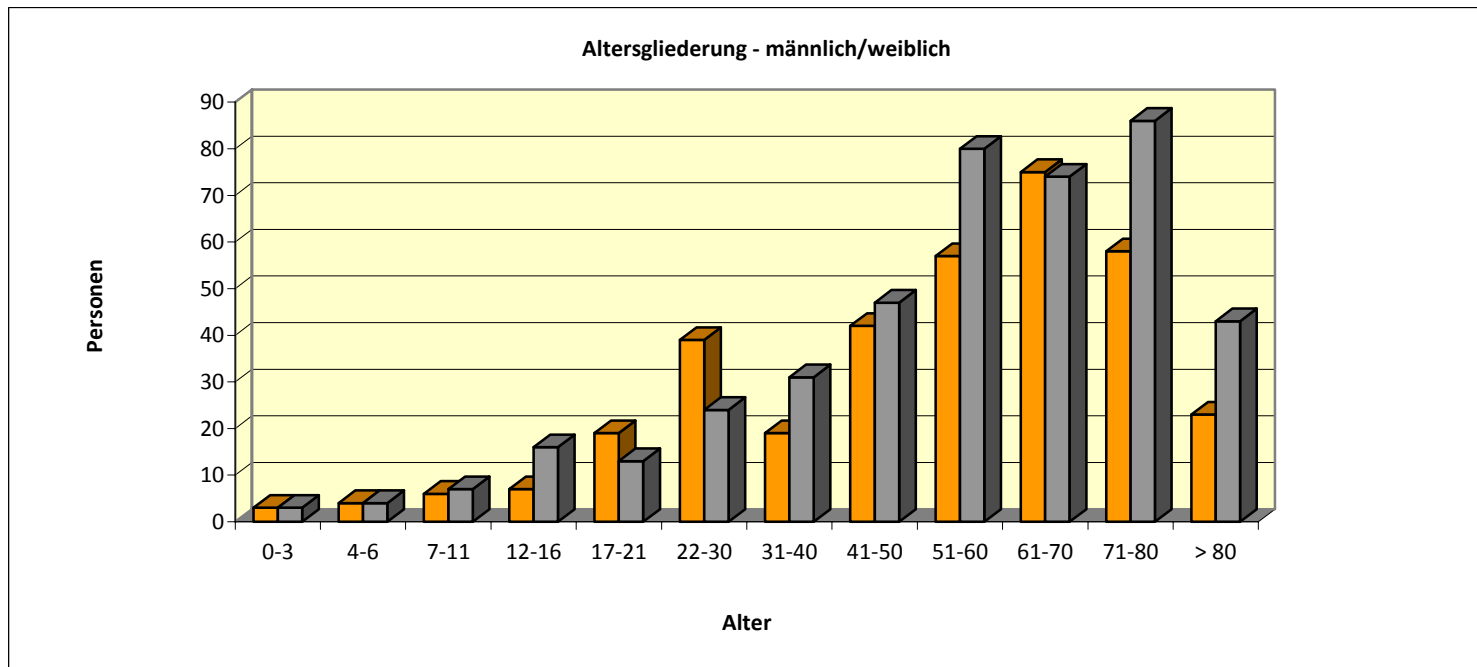




Jüdische Landesgemeinde Thüringen (Erfurt)

Altersgliederung 2009

Gemeinde	Mitglieder	0-3	4-6	7-11	12-16	17-21	22-30	31-40	41-50	51-60	61-70	71-80	> 80
M	360	2	5	7	7	15	46	18	43	56	71	67	23
W	442	0	4	6	15	14	30	34	44	70	88	89	48
Thüringen	G	802	2	9	13	22	29	76	52	87	126	156	71

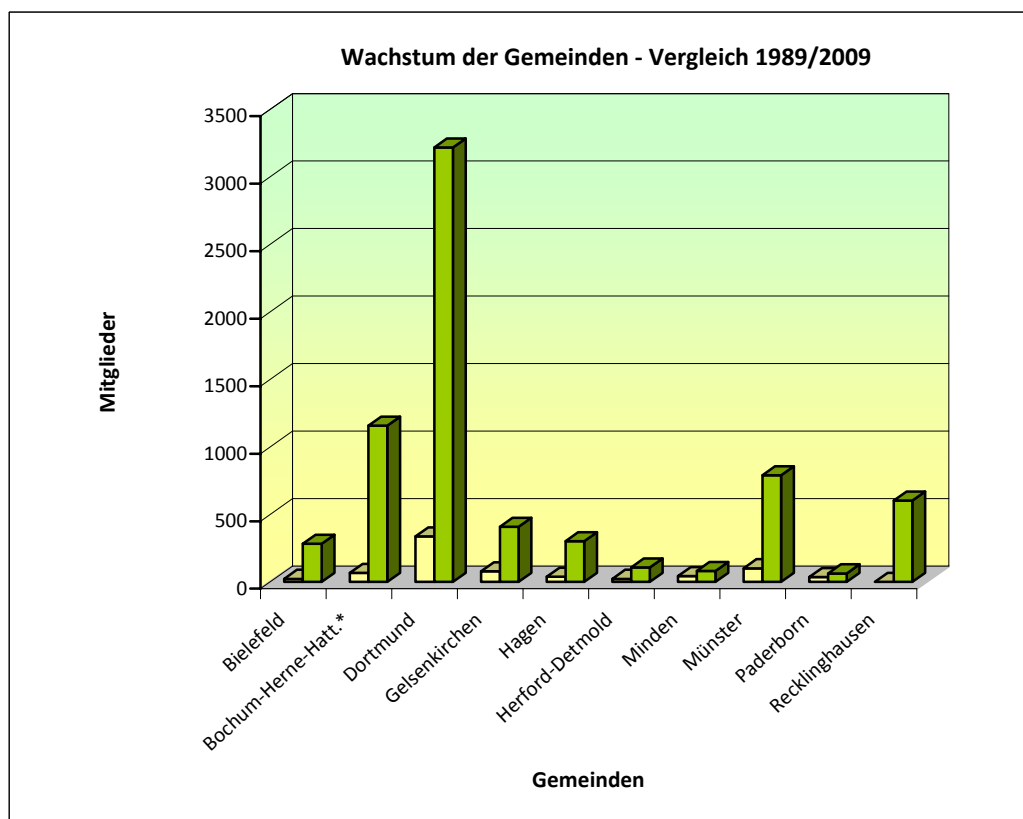


M: männlich, W: weiblich

Wachstum der Gemeinden - Vergleich 1989/2009

Gemeinde	Mitglieder 1989	Mitglieder 2009
Bielefeld	23	282
Bochum-Herne-Hatt.*	66	1.157
Dortmund	337	3.218
Gelsenkirchen	79	408
Hagen	38	301
Herford-Detmold	23	106
Minden	43	81
Münster	101	790
Paderborn	35	63
Recklinghausen	0	602
Summe LV Westfalen	745	7.008

* Bochum-Herne-Hattingen





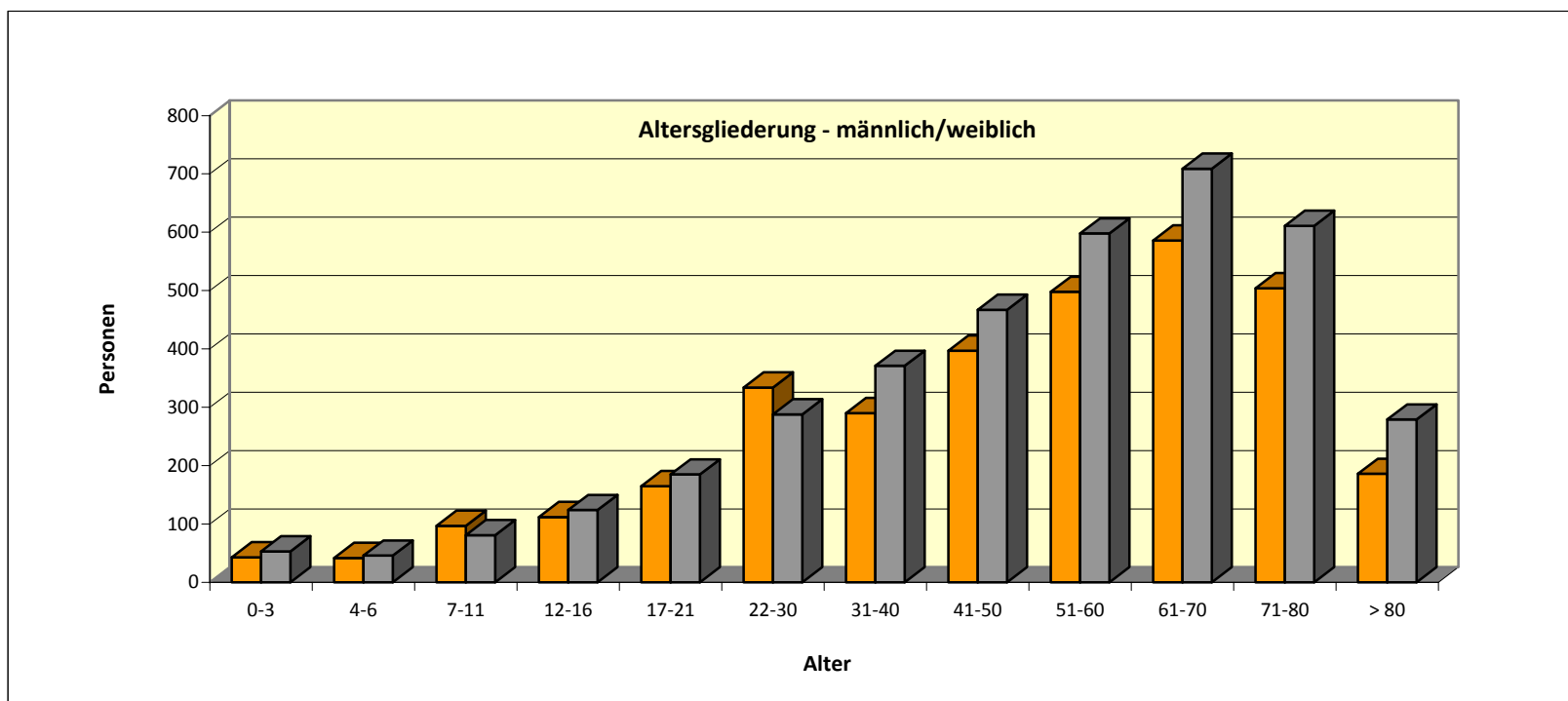
Landesverband der Jüdischen Gemeinden von Westfalen: Altersgliederung 2009

Gemeinde	Mitglieder	0-3	4-6	7-11	12-16	17-21	22-30	31-40	41-50	51-60	61-70	71-80	> 80	
	M	125	8	3	9	7	6	13	14	11	20	17	13	4
	W	157	3	4	3	8	12	15	16	25	22	21	19	9
Bielefeld	G	282	11	7	12	15	18	28	30	36	42	38	32	13
	M	529	7	2	11	11	21	63	35	56	74	100	113	36
	W	628	7	6	9	10	21	58	44	73	95	113	127	65
Bochum	G	1.157	14	8	20	21	42	121	79	129	169	213	240	101
	M	1.476	12	8	25	37	64	157	116	171	216	277	294	99
	W	1.742	13	9	29	42	68	136	147	183	263	338	350	164
Dortmund	G	3.218	25	17	54	79	132	293	263	354	479	615	644	263
	M	180	1	3	6	5	2	18	17	25	30	36	28	9
	W	228	3	1	6	7	15	17	26	30	32	46	29	16
Gelsenkirchen	G	408	4	4	12	12	17	35	43	55	62	82	57	25
	M	136	2	1	7	3	8	8	16	16	13	29	24	9
	W	165	6	0	2	9	11	4	16	19	22	42	20	14
Hagen	G	301	8	1	9	12	19	12	32	35	35	71	44	23
	M	56	0	3	3	2	1	5	4	6	10	14	6	2
	W	50	0	1	1	2	2	8	3	6	13	7	4	3
Herford-Detm.	G	106	0	4	4	4	3	13	7	12	23	21	10	5
	M	40	1	0	1	2	4	1	4	8	4	9	1	5
	W	41	2	2	1	0	3	0	9	4	5	7	7	1
Minden	G	81	3	2	2	2	7	1	13	12	9	16	8	6
	M	372	17	14	18	26	27	44	50	54	54	51	17	0
	W	418	19	11	23	25	16	43	72	58	69	65	17	0
Münster	G	790	36	25	41	51	43	87	122	112	123	116	34	0
	M	27	0	0	0	1	2	2	0	2	6	4	5	5
	W	36	0	0	0	2	2	1	3	5	3	9	7	4
Paderborn	G	63	0	0	0	3	4	3	3	7	9	13	12	9
	M	280	1	4	12	12	18	41	25	27	41	35	46	18
	W	322	2	4	6	11	14	27	30	48	46	38	70	26
Recklinghausen	G	602	3	8	18	23	32	68	55	75	87	73	116	44



Landesverband der Jüdischen Gemeinden von Westfalen: Altersgliederung 2009

Landesverband	Mitglieder	0-3	4-6	7-11	12-16	17-21	22-30	31-40	41-50	51-60	61-70	71-80	> 80
M	3.221	49	38	92	106	153	352	281	376	468	572	547	187
W	3.787	55	38	80	116	164	309	366	451	570	686	650	302
Westfalen	G	7.008	104	76	172	317	661	647	827	1038	1.258	1197	489



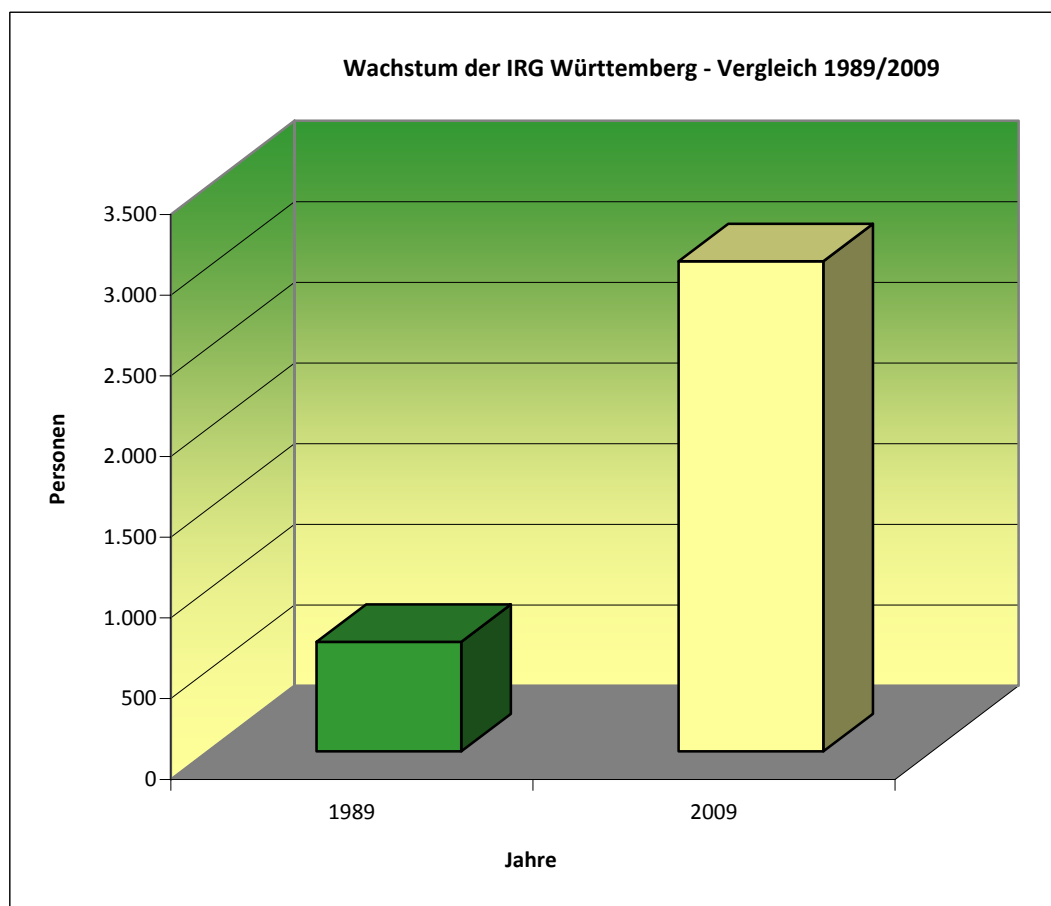
M: männlich, W: weiblich



Israelitische Religionsgemeinschaft Württemberg (Stuttgart/Region)

Wachstum - Vergleich 1989/2009

IRG Württemberg	Mitglieder 1989	Mitglieder 2009
	677	3.037

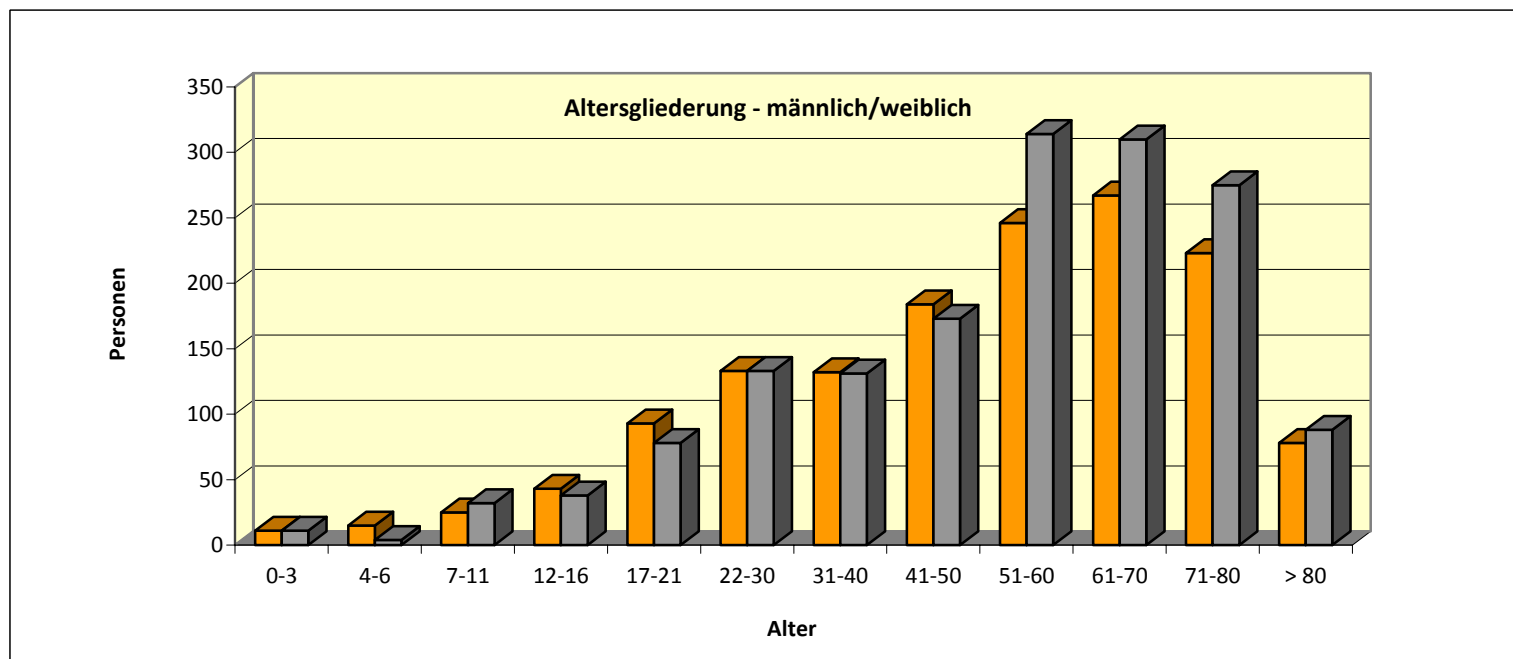




Israelitische Religionsgemeinschaft Württemberg (Stuttgart/Region)

Altersgliederung 2009

Landesverband	Mitglieder	0-3	4-6	7-11	12-16	17-21	22-30	31-40	41-50	51-60	61-70	71-80	> 80
M	1.450	11	15	25	43	93	133	132	184	246	267	223	78
W	1.587	11	4	32	38	78	133	131	173	314	310	275	88
Württemberg	G	3.037	22	19	57	171	266	263	357	560	577	498	166



M: männlich, W: weiblich