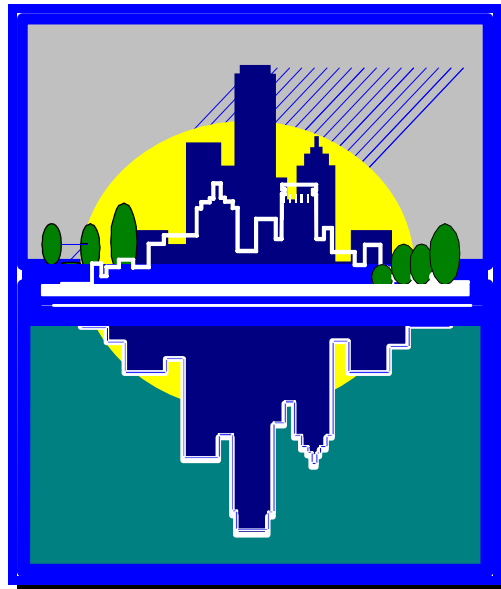




**Mitgliederstatistik der jüdischen Gemeinden und  
Landesverbände in Deutschland  
für das Jahr 2010**



**Zentralwohlfahrtsstelle der Juden  
in Deutschland e.V.**

-

**Herausgeber:**

Zentralwohlfahrtsstelle der Juden in Deutschland e. V.

Hebelstraße 6, 60318 Frankfurt am Main

Telefon: (069) 944371-0

Fax: (069) 49 48 17

[www.zwst.org](http://www.zwst.org)

**Redaktion:**

Heike von Bassewitz, [bassewitz@zwst.org](mailto:bassewitz@zwst.org)

April 2011

**Download:**

<http://www.zwst.org/de/service/mitgliederstatistik/>

(Auszug und vollständige Version)

## **Inhalt**

### **Gesamtübersicht 2010**

Wachstum der Mitgliederzahl 1990-2010	1
Jüdische Gemeinden und Landesverbände: Zu- und Abgänge 2010	2
Altersgliederung 2010	3
Altersgliederung – Wachstumsvergleich 1989/2010	5
Zu- und Abgänge 1990-2010	6

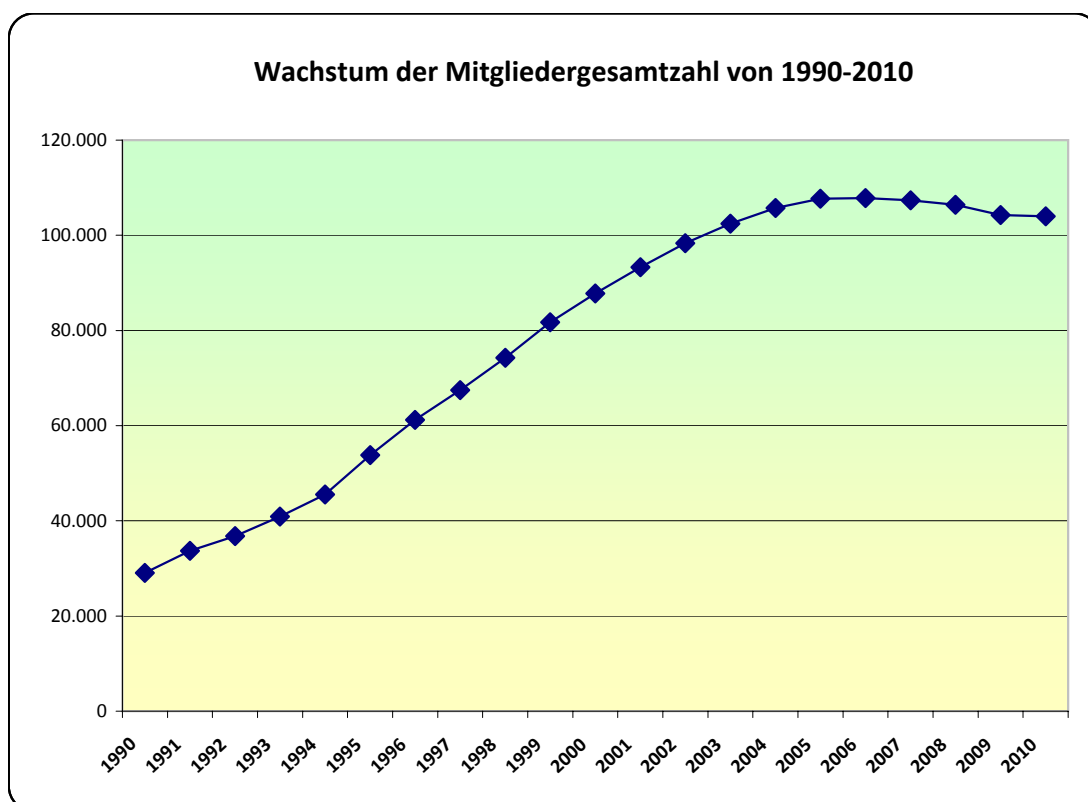
### **Mitgliederzahlen und Altersgliederung der Landesverbände und Gemeinden 2010**

Israelitische Religionsgemeinschaft Baden	7
Landesverband der Israelitischen Kultusgemeinden in Bayern	10
Jüdische Gemeinde zu Berlin	13
Landesverband der Jüdischen Gemeinden Land Brandenburg	15
Jüdische Gemeinde im Lande Bremen	18
Jüdische Gemeinde Frankfurt/Main	20
Jüdische Gemeinde in Hamburg	22
Landesverband der Jüdischen Gemeinden in Hessen	24
Synagogen-Gemeinde Köln	27
Landesverband der Jüdischen Gemeinden in Mecklenburg-Vorpommern	29
Israelitische Kultusgemeinde München und Oberbayern	31
Landesverband der Jüdischen Gemeinden von Niedersachsen	33
Landesverband der Israelitischen Kultusgemeinden von Niedersachsen (lib.)	36
Landesverband der Jüdischen Gemeinden von Nordrhein	39
Landesverband der Jüdischen Gemeinden von Rheinland-Pfalz	42
Synagogengemeinde Saar	45
Landesverband Sachsen der Jüdischen Gemeinden	47
Landesverband Jüdischer Gemeinden Sachsen-Anhalt	49
Landesverband Jüdische Gemeinschaft Schleswig-Holstein	51
Landesverband der Jüdischen Gemeinden von Schleswig-Holstein	53
Jüdische Landesgemeinde Thüringen	56
Landesverband der Jüdischen Gemeinden von Westfalen-Lippe	58
Israelitische Religionsgemeinschaft Württembergs	61



## Wachstum der Mitgliederzahl von 1990 bis 2010

Jahr	Mitglieder
1990	29.089
1991	33.692
1992	36.804
1993	40.917
1994	45.559
1995	53.797
1996	61.203
1997	67.471
1998	74.289
1999	81.739
2000	87.756
2001	93.326
2002	98.335
2003	102.472
2004	105.733
2005	107.677
2006	107.794
2007	107.330
2008	106.435
2009	104.241
<b>2010</b>	<b>104.024</b>





## Mitgliederstatistik der jüdischen Gemeinden und Landesverbände: Zu- und Abgänge 2010

Landesverbände und Gemeinden	Zugänge 2010							Abgänge 2010							Summe Mitglieder 31-Dez-10
	Summe Mitglieder 01-Jan-10	ehemal. SU - Staaten	aus dem Ausland	aus anderen Gemeinden	Über- tritte	Geburten	Sonstige Zugänge	Summe Zugänge	Auswan- derung	in andere Gemeinden	Aus- tritte	Todes- fälle	Sonstige Abgänge	Summe Abgänge	
Baden	5.154	80	15	46	9	10	11	171	5	32	27	41	7	112	5.213
Bayern	8.873	27	4	29	1	4	148	213	2	20	10	32	12	76	9.010
Berlin	10.722	0	222	13	35	18	63	351	7	132	140	192	3	474	10.599
Brandenburg	1.294	39	1	6	0	4	45	95	2	11	22	12	3	50	1.339
Bremen	1.029	12	0	1	0	1	0	14	10	2	5	15	0	32	1.011
Frankfurt/M.	6.862	14	29	69	8	17	2	139	36	23	29	58	23	169	6.832
Hamburg	2.792	40	5	7	0	11	2	65	1	8	33	36	0	78	2.779
Hessen	5.080	18	5	18	0	5	19	65	3	25	2	37	25	92	5.053
Köln	4.404	33	17	32	1	25	0	108	7	19	15	53	0	94	4.418
Mecklenburg-Vorpommern	1.663	6	0	4	2	1	0	13	0	29	0	20	11	60	1.616
München	9.497	29	8	18	2	14	10	81	3	1	33	80	0	117	9.461
Niedersachsen <sup>2</sup>	7.126	90	6	2	2	3	30	133	0	118	19	71	4	212	7.047
Niedersachsen (liberale) <sup>3</sup>	1.171	6	2	0	2	2	3	15	0	2	0	0	0	2	1.184
Nordrhein	17.195	59	13	104	7	24	56	263	35	59	53	184	12	343	17.115
Rheinland-Pfalz	3.289	25	7	18	0	1	0	51	0	10	2	45	0	57	3.283
Saar	1.069	1	3	6	0	3	0	13	3	6	1	12	5	27	1.055
Sachsen	2.641	48	5	1	0	7	29	90	3	10	6	42	0	61	2.670
Sachsen-Anhalt	1.635	8	0	12	0	2	0	22	4	58	1	31	0	94	1.563
Schleswig-Holstein <sup>4</sup>	1.309	1	1	4	0	3	1	10	0	0	3	29	0	32	1.287
Schleswig-Holstein <sup>5</sup>	589	0	4	24	0	3	38	69	0	1	2	0	2	5	653
Thüringen	802	0	0	0	0	0	47	47	0	0	0	0	0	0	849
Westfalen	7.008	22	7	19	12	8	36	104	6	29	9	43	68	155	6.957
Württemberg	3.037	109	0	2	0	2	0	113	14	47	11	48	0	120	3.030
<b>Summe</b>	<b>104.241</b>	<b>667</b>	<b>354</b>	<b>435</b>	<b>81</b>	<b>168</b>	<b>540</b>	<b>2.245</b>	<b>141</b>	<b>642</b>	<b>423</b>	<b>1.081</b>	<b>175</b>	<b>2.462</b>	<b>104.024</b>

<sup>2</sup> LV der Jüdischen Gemeinden von Niedersachsen

<sup>3</sup> LV der Israelitischen Kultusgemeinden von Niedersachsen (liberale Gemeinden)

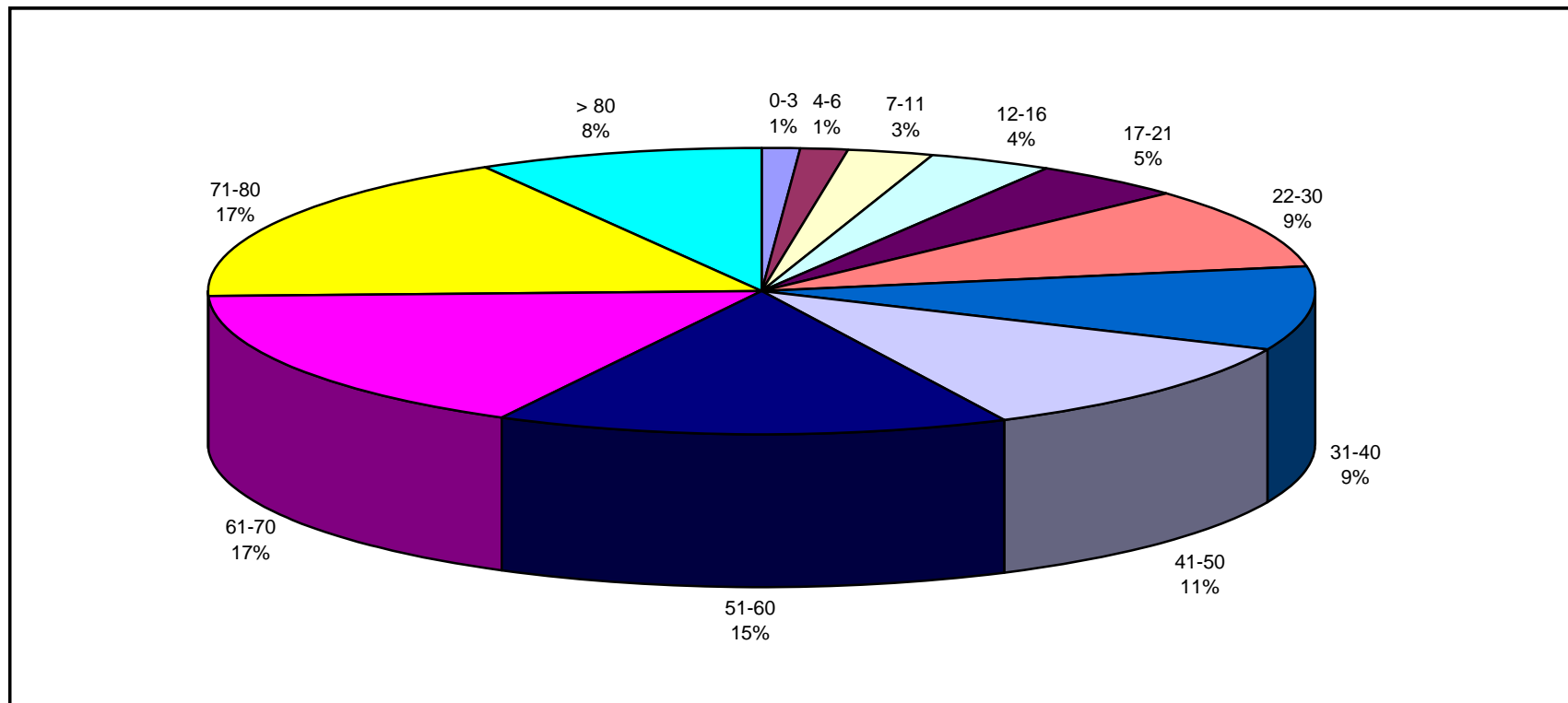
<sup>4</sup> LV Jüdische Gemeinschaft Schleswig-Holstein

<sup>5</sup> LV der Jüd. Gemeinden v. Schleswig-Holstein



## Mitgliederstatistik - Altersgliederung - Stand 31.12.2010

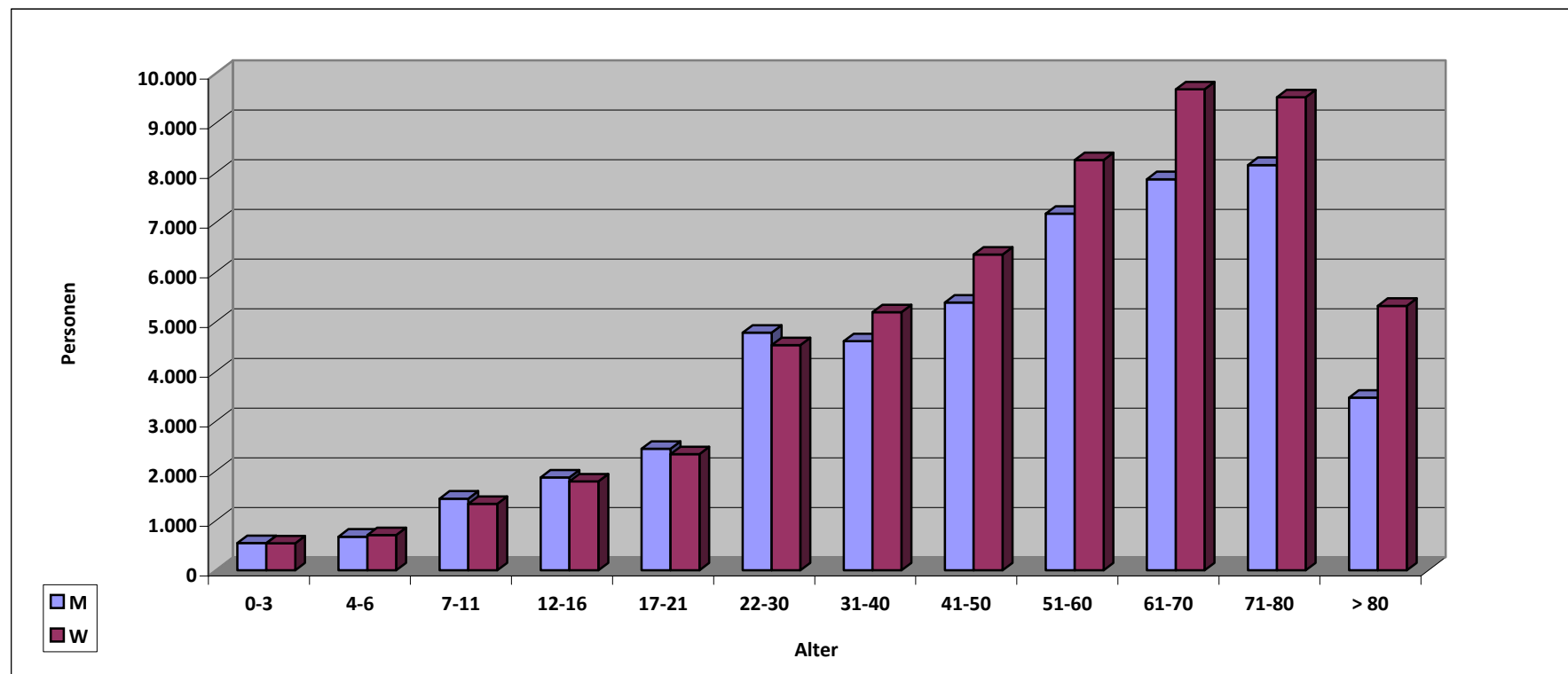
Mitglieder	Zahl		0-3	4-6	7-11	12-16	17-21	22-30	31-40	41-50	51-60	61-70	71-80	> 80
<b>Gesamt</b>	<b>104.024</b>	<b>G</b>	<b>1.093</b>	<b>1.386</b>	<b>2.780</b>	<b>3.659</b>	<b>4.783</b>	<b>9.314</b>	<b>9.808</b>	<b>11.743</b>	<b>15.433</b>	<b>17.550</b>	<b>17.677</b>	<b>8.798</b>
männlich	48.447	M	549	678	1.444	1.868	2.445	4.783	4.612	5.387	7.178	7.871	8.157	3.475
weiblich	55.577	W	544	708	1.336	1.791	2.338	4.531	5.196	6.356	8.255	9.679	9.520	5.323





## Mitgliederstatistik - Altersgliederung - Stand 31.12.2010

Mitglieder	Zahl		0-3	4-6	7-11	12-16	17-21	22-30	31-40	41-50	51-60	61-70	71-80	> 80
männlich	<b>48.447</b>	<b>M</b>	549	678	1.444	1.868	2.445	4.783	4.612	5.387	7.178	7.871	8.157	3.475
weiblich	<b>55.577</b>	<b>W</b>	544	708	1.336	1.791	2.338	4.531	5.196	6.356	8.255	9.679	9.520	5.323
<b>Gesamt</b>	<b>104.024</b>	<b>G</b>	<b>1.093</b>	<b>1.386</b>	<b>2.780</b>	<b>3.659</b>	<b>4.783</b>	<b>9.314</b>	<b>9.808</b>	<b>11.743</b>	<b>15.433</b>	<b>17.550</b>	<b>17.677</b>	<b>8.798</b>

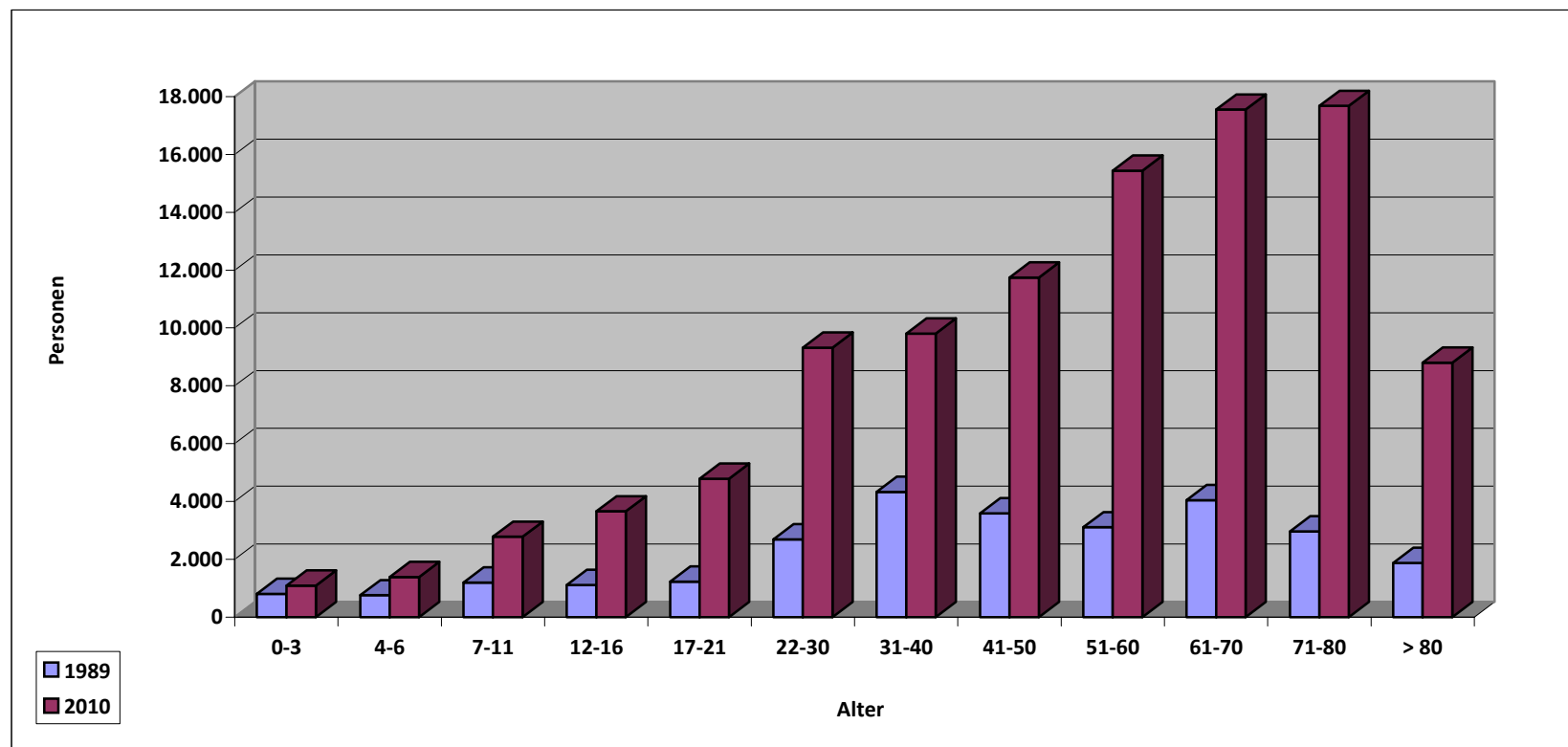


M: männlich, W: weiblich



### Altersgliederung - Wachstumsvergleich der Jahre 1989/2010

Mitglieder	Jahr	0-3	4-6	7-11	12-16	17-21	22-30	31-40	41-50	51-60	61-70	71-80	> 80
<b>27.711</b>	1989	807	758	1.193	1.110	1.229	2.692	4.335	3.588	3.108	4.044	2.968	1.879
<b>104.024</b>	2010	1.093	1.386	2.780	3.659	4.783	9.314	9.808	11.743	15.433	17.550	17.677	8.798





Jahr	Summe Mitglieder 01.01. ....	Zugänge						Abgänge						Summe Mitglieder 31. 12. ...	
		ehemal. SU-Staaten	aus dem Ausland	aus anderen Gemeinden	Übertritte	Geburten	Sonstige Zugänge	Summe Zugänge	Auswanderung	in andere Gemeinden	Austritte	Todesfälle	Sonstige Abgänge		Summe Abgänge
1990	27.711	1.008	62	247	62	109	898	2.386	202	206	63	431	106	1.008	29.089
1991	29.089	5.198	93	460	41	121	159	6.072	359	365	73	444	228	1.469	33.692
1992	33.692	3.777	80	293	64	148	190	4.552	221	396	63	460	300	1.440	36.804
1993	36.804	5.205	112	285	58	117	406	6.183	381	566	85	555	483	2.070	40.917
1994	40.917	5.521	108	391	77	119	529	6.745	285	709	112	576	421	2.103	45.559
1995	45.559	8.851	228	497	34	104	450	10.164	206	609	168	501	442	1.926	53.797
1996	53.797	8.608	158	614	49	139	683	10.251	230	740	130	615	1.130	2.845	61.203
1997	61.203	7.092	212	640	40	99	396	8.479	283	955	203	608	162	2.211	67.471
1998	67.471	8.299	180	696	28	123	286	9.612	209	997	263	782	543	2.794	74.289
1999	74.289	8.929	223	817	77	147	619	10.812	254	1.176	355	862	715	3.362	81.739
2000	81.739	7.366	126	864	74	147	338	8.915	239	1.232	333	934	160	2.898	87.756
2001	87.756	7.152	199	675	73	117	345	8.561	206	1.241	329	990	225	2.991	93.326
2002	93.326	6.597	203	596	47	151	553	8.147	205	1.160	397	1.000	376	3.138	98.335
2003	98.335	6.216	258	745	74	164	413	7.870	226	1.211	406	1.185	705	3.733	102.472
2004	102.472	4.757	202	791	79	139	322	6.290	148	1.058	408	1.095	320	3.029	105.733
2005	105.733	3.124	256	496	61	128	1.336	5.401	227	924	308	1.178	820	3.457	107.677
2006	107.677	1.971	229	701	46	205	2.539	5.691	282	2.411	1.084	1.302	495	5.574	107.794
2007	107.794	1.296	202	551	48	168	425	2.690	251	893	575	1.051	384	3.154	107.330
2008	107.330	862	134	504	45	171	565	2.281	379	870	433	1.038	456	3.176	106.435
2009	106.435	704	216	473	50	183	398	2.024	189	681	403	1.137	1.808	4.218	104.241
2010	104.241	667	354	435	81	168	540	2.245	141	642	423	1.081	175	2.462	104.024
<b>Zu- Abgänge 1990-2010</b>	<b>Summe 1990 27.711</b>	<b>Summe 103.200</b>	<b>3.835</b>	<b>11.771</b>	<b>1.208</b>	<b>2.967</b>	<b>12.390</b>	<b>Summe 135.371</b>	<b>5.123</b>	<b>19.042</b>	<b>6.614</b>	<b>17.825</b>	<b>10.454</b>	<b>Summe 59.058</b>	<b>Summe 2010 104.024</b>

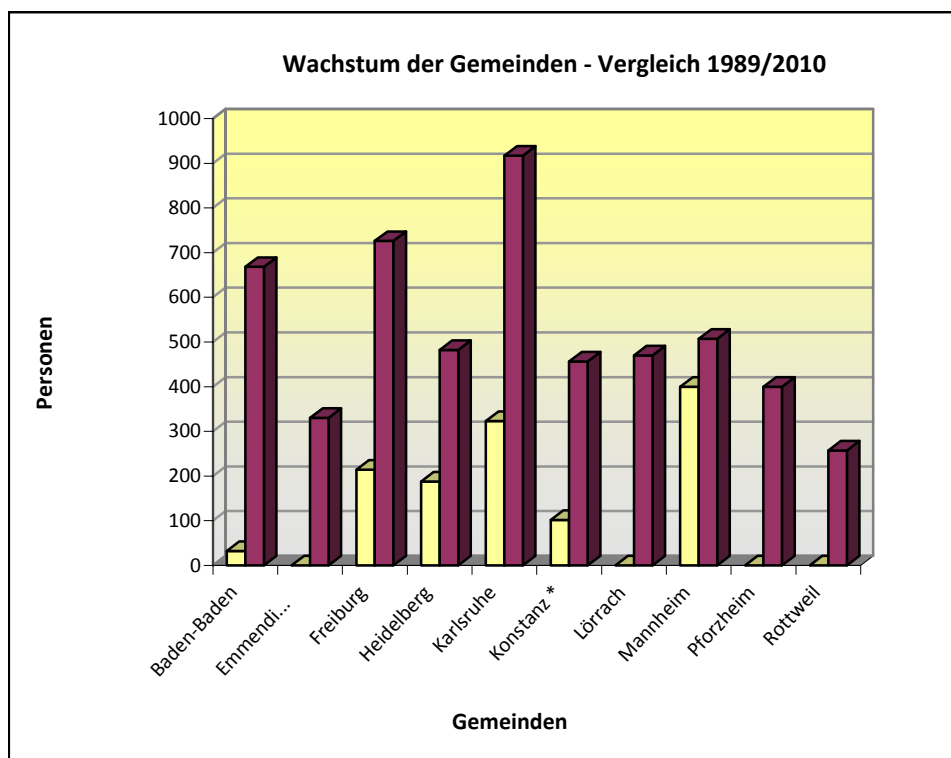


## Israelitische Religionsgemeinschaft Baden

### Wachstum der Gemeinden - 1989/2010

Gemeinde	Mitglieder	
	1989	2009
Baden-Baden	32	668
Emmendingen	0	330
Freiburg	214	726
Heidelberg	188	482
Karlsruhe	323	917
Konstanz *	102	456
Lörrach	0	470
Mannheim	400	507
Pforzheim	0	400
Rottweil	0	257
<b>Summe LV Baden</b>	<b>1.259</b>	<b>5.213</b>

\* Stand: 2007





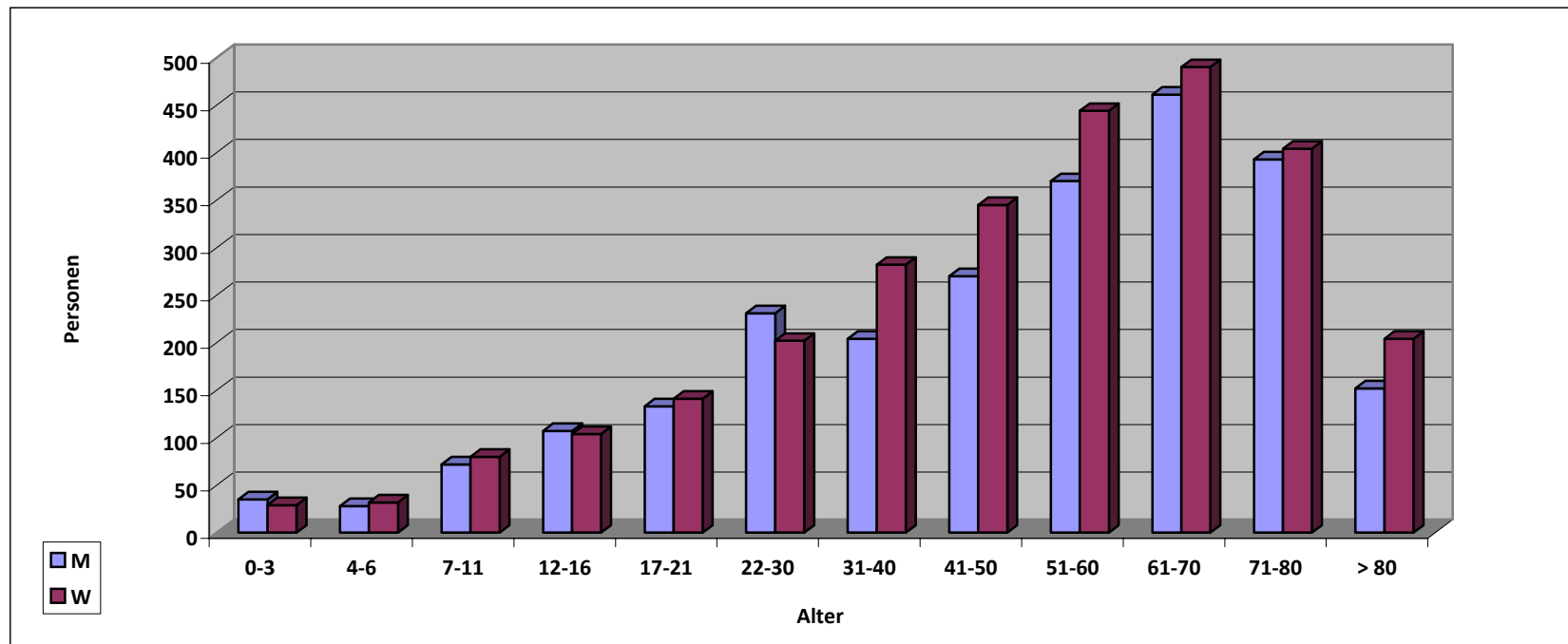
## Israelitische Religionsgemeinschaft Baden - Altersgliederung 2010

Gemeinde	Mitglieder	0-3	4-6	7-11	12-16	17-21	22-30	31-40	41-50	51-60	61-70	71-80	> 80	
	M	328	6	4	5	14	27	14	36	31	59	100	30	2
	W	340	5	5	7	18	13	14	34	46	67	87	34	10
<b>Baden-Baden</b>	<b>G</b>	<b>668</b>	<b>11</b>	<b>9</b>	<b>12</b>	<b>32</b>	<b>40</b>	<b>28</b>	<b>70</b>	<b>77</b>	<b>126</b>	<b>187</b>	<b>64</b>	<b>12</b>
	M	156	4	3	4	9	9	17	12	25	27	15	22	9
	W	174	5	4	8	5	9	22	16	27	27	18	23	10
<b>Emmendingen</b>	<b>G</b>	<b>330</b>	<b>9</b>	<b>7</b>	<b>12</b>	<b>14</b>	<b>18</b>	<b>39</b>	<b>28</b>	<b>52</b>	<b>54</b>	<b>33</b>	<b>45</b>	<b>19</b>
	M	339	1	3	8	12	16	33	24	37	49	60	65	31
	W	387	0	1	6	11	17	27	36	48	61	57	77	46
<b>Freiburg</b>	<b>G</b>	<b>726</b>	<b>1</b>	<b>4</b>	<b>14</b>	<b>23</b>	<b>33</b>	<b>60</b>	<b>60</b>	<b>85</b>	<b>110</b>	<b>117</b>	<b>142</b>	<b>77</b>
	M	262	1	5	4	9	7	26	17	24	30	45	68	26
	W	220	1	2	5	5	10	10	17	25	31	39	49	26
<b>Heidelberg</b>	<b>G</b>	<b>482</b>	<b>2</b>	<b>7</b>	<b>9</b>	<b>14</b>	<b>17</b>	<b>36</b>	<b>34</b>	<b>49</b>	<b>61</b>	<b>84</b>	<b>117</b>	<b>52</b>
	M	425	2	1	19	16	16	31	25	40	71	91	83	30
	W	492	3	6	11	12	19	27	47	53	79	106	83	46
<b>Karlsruhe</b>	<b>G</b>	<b>917</b>	<b>5</b>	<b>7</b>	<b>30</b>	<b>28</b>	<b>35</b>	<b>58</b>	<b>72</b>	<b>93</b>	<b>150</b>	<b>197</b>	<b>166</b>	<b>76</b>
	M	201	3	2	6	10	17	34	24	22	29	30	17	7
	W	255	2	1	9	12	18	29	30	31	42	42	22	17
<b>Konstanz</b>	<b>G</b>	<b>456</b>	<b>5</b>	<b>3</b>	<b>15</b>	<b>22</b>	<b>35</b>	<b>63</b>	<b>54</b>	<b>53</b>	<b>71</b>	<b>72</b>	<b>39</b>	<b>24</b>
	M	206	2	4	4	6	6	25	18	24	39	41	27	10
	W	264	1	5	5	14	18	18	25	35	47	44	34	18
<b>Lörrach</b>	<b>G</b>	<b>470</b>	<b>3</b>	<b>9</b>	<b>9</b>	<b>20</b>	<b>24</b>	<b>43</b>	<b>43</b>	<b>59</b>	<b>86</b>	<b>85</b>	<b>61</b>	<b>28</b>
	M	244	10	2	8	9	12	24	20	23	26	45	39	26
	W	263	6	5	11	10	11	26	31	28	34	53	30	18
<b>Mannheim</b>	<b>G</b>	<b>507</b>	<b>16</b>	<b>7</b>	<b>19</b>	<b>19</b>	<b>23</b>	<b>50</b>	<b>51</b>	<b>51</b>	<b>60</b>	<b>98</b>	<b>69</b>	<b>44</b>
	M	175	2	2	6	15	15	10	15	27	28	20	28	7
	W	225	2	0	10	9	18	17	27	30	38	29	35	10
<b>Pforzheim</b>	<b>G</b>	<b>400</b>	<b>4</b>	<b>2</b>	<b>16</b>	<b>24</b>	<b>33</b>	<b>27</b>	<b>42</b>	<b>57</b>	<b>66</b>	<b>49</b>	<b>63</b>	<b>17</b>
	M	120	4	2	8	7	8	17	13	17	12	14	14	4
	W	137	4	3	8	8	8	12	19	22	18	15	17	3
<b>Rottweil</b>	<b>G</b>	<b>257</b>	<b>8</b>	<b>5</b>	<b>16</b>	<b>15</b>	<b>16</b>	<b>29</b>	<b>32</b>	<b>39</b>	<b>30</b>	<b>29</b>	<b>31</b>	<b>7</b>



## Israelitische Religionsgemeinschaft Baden - Altersgliederung 2010

Landesverband	Mitglieder	0-3	4-6	7-11	12-16	17-21	22-30	31-40	41-50	51-60	61-70	71-80	> 80
M	2.456	35	28	72	107	133	231	204	270	370	461	393	152
W	2.757	29	32	80	104	141	202	282	345	444	490	404	204
<b>IRG Baden</b>	<b>G</b>	<b>64</b>	<b>60</b>	<b>152</b>	<b>211</b>	<b>274</b>	<b>433</b>	<b>486</b>	<b>615</b>	<b>814</b>	<b>951</b>	<b>797</b>	<b>356</b>



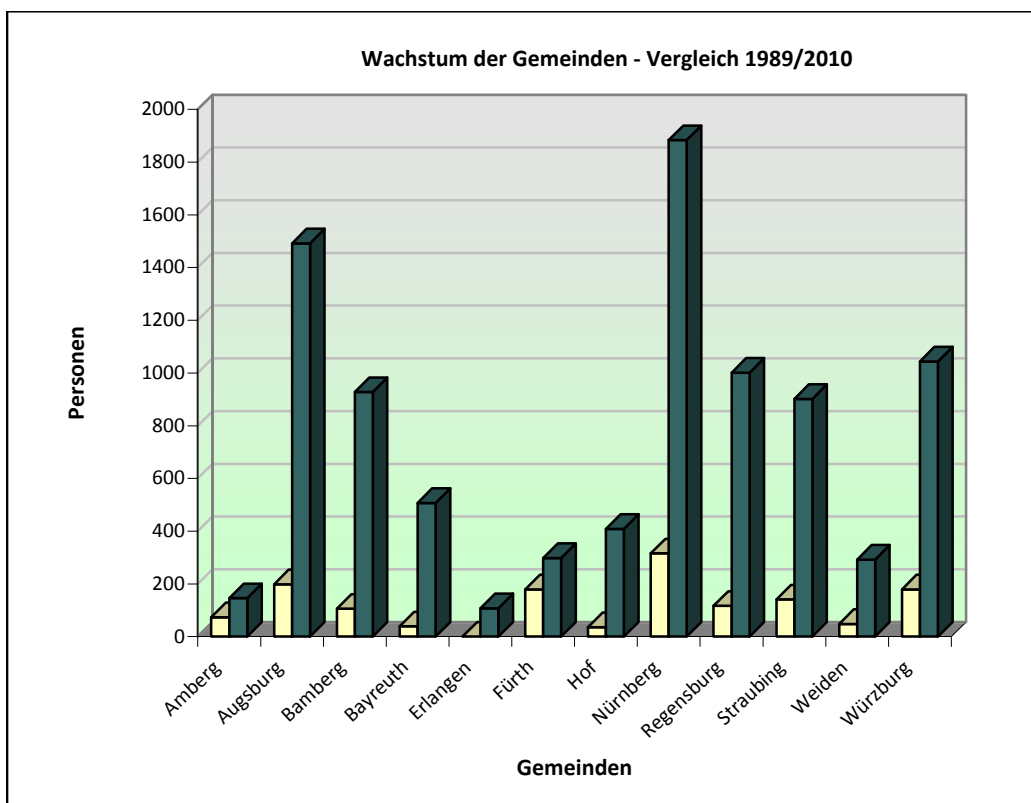
M: männlich, W: weiblich



## Landesverband der Israelitischen Kultusgemeinden in Bayern

### Wachstum der Gemeinden - Vergleich 1989/2010

Gemeinde	Mitglieder 1989	Mitglieder 2010
Amberg	74	146
Augsburg	199	1.492
Bamberg	106	928
Bayreuth	39	507
Erlangen	0	108
Fürth	179	298
Hof	36	409
Nürnberg	316	1.883
Regensburg	117	1.001
Straubing	141	902
Weiden	48	292
Würzburg	179	1.044
<b>Summe LV Bayern</b>	<b>1.434</b>	<b>9.010</b>




**Landesverband der Israelitischen Kultusgemeinden in Bayern: Altersgliederung 2010**

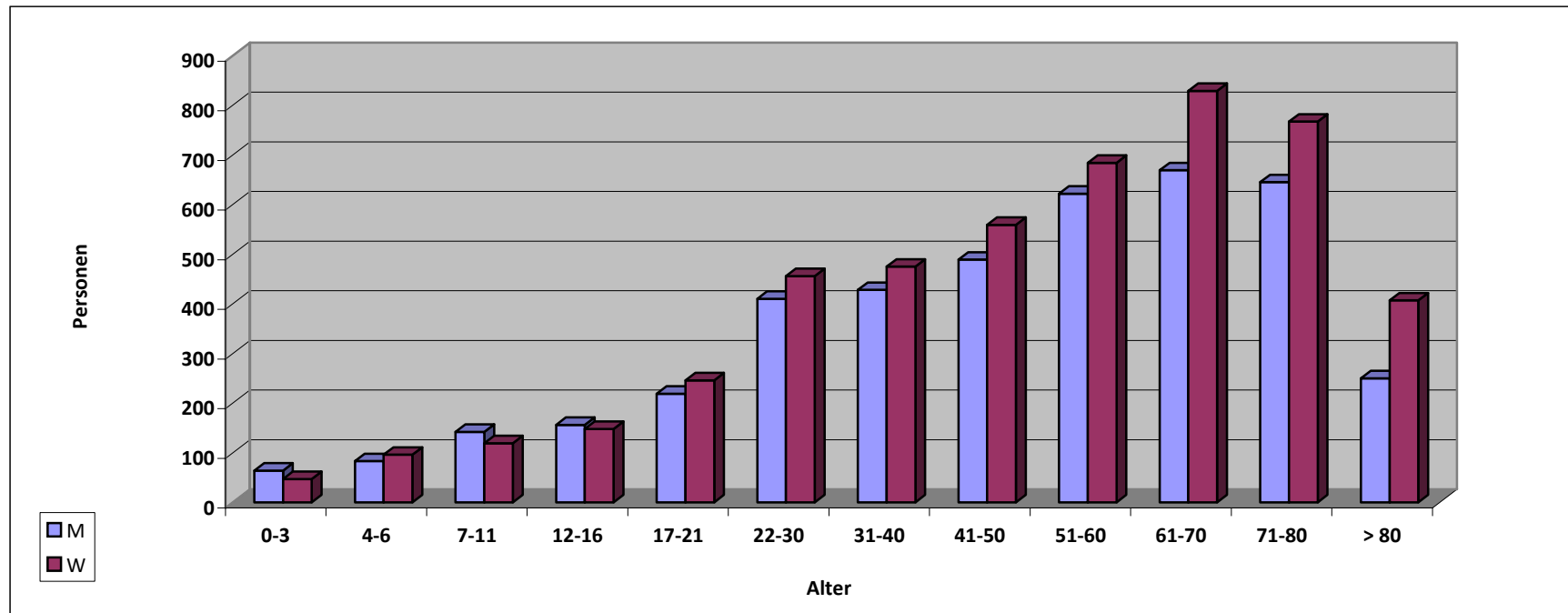
Gemeinde	Mitglieder	0-3	4-6	7-11	12-16	17-21	22-30	31-40	41-50	51-60	61-70	71-80	> 80
	M	65	2	2	0	1	4	2	9	8	9	10	8
	W	81	2	2	1	3	3	8	10	5	6	12	13
<b>Amberg</b>	<b>G</b>	<b>146</b>	<b>4</b>	<b>4</b>	<b>1</b>	<b>4</b>	<b>7</b>	<b>10</b>	<b>13</b>	<b>15</b>	<b>22</b>	<b>26</b>	<b>21</b>
	M	688	0	0	4	14	37	71	40	76	110	133	64
	W	804	1	2	7	17	26	54	93	112	155	154	114
<b>Augsburg</b>	<b>G</b>	<b>1.492</b>	<b>1</b>	<b>2</b>	<b>11</b>	<b>31</b>	<b>63</b>	<b>140</b>	<b>94</b>	<b>169</b>	<b>222</b>	<b>288</b>	<b>178</b>
	M	421	18	28	34	23	29	58	75	49	49	44	1
	W	507	6	32	30	22	63	60	97	75	49	58	3
<b>Bamberg</b>	<b>G</b>	<b>928</b>	<b>24</b>	<b>60</b>	<b>64</b>	<b>45</b>	<b>92</b>	<b>118</b>	<b>124</b>	<b>98</b>	<b>102</b>	<b>25</b>	<b>4</b>
	M	278	1	5	7	11	15	24	45	54	46	46	4
	W	229	3	3	8	7	12	25	37	41	32	22	3
<b>Bayreuth</b>	<b>G</b>	<b>507</b>	<b>4</b>	<b>8</b>	<b>15</b>	<b>18</b>	<b>27</b>	<b>49</b>	<b>82</b>	<b>95</b>	<b>78</b>	<b>82</b>	<b>7</b>
	M	54	2	1	2	6	2	6	3	2	5	5	7
	W	54	0	0	0	1	3	5	2	8	6	9	6
<b>Erlangen</b>	<b>G</b>	<b>108</b>	<b>2</b>	<b>1</b>	<b>2</b>	<b>7</b>	<b>5</b>	<b>11</b>	<b>5</b>	<b>10</b>	<b>11</b>	<b>14</b>	<b>13</b>
	M	152	5	0	2	4	4	15	11	20	27	29	11
	W	146	1	0	4	3	3	13	13	14	25	32	11
<b>Fürth*</b>	<b>G</b>	<b>298</b>	<b>6</b>	<b>0</b>	<b>6</b>	<b>7</b>	<b>7</b>	<b>28</b>	<b>24</b>	<b>34</b>	<b>52</b>	<b>61</b>	<b>22</b>
	M	190	1	8	13	10	13	18	23	18	36	30	10
	W	219	1	9	14	11	13	19	20	20	38	46	5
<b>Hof/Saale</b>	<b>G</b>	<b>409</b>	<b>2</b>	<b>17</b>	<b>27</b>	<b>21</b>	<b>26</b>	<b>37</b>	<b>43</b>	<b>38</b>	<b>74</b>	<b>76</b>	<b>15</b>
	M	746	8	3	17	21	29	58	59	74	118	131	76
	W	1.137	3	11	12	24	45	89	95	108	185	229	132
<b>Nürnberg</b>	<b>G</b>	<b>1.883</b>	<b>11</b>	<b>14</b>	<b>29</b>	<b>45</b>	<b>74</b>	<b>147</b>	<b>154</b>	<b>182</b>	<b>303</b>	<b>360</b>	<b>208</b>
	M	515	8	14	20	23	29	66	75	78	66	59	16
	W	486	8	18	8	15	30	75	56	65	60	62	21
<b>Regensburg</b>	<b>G</b>	<b>1.001</b>	<b>16</b>	<b>32</b>	<b>28</b>	<b>38</b>	<b>59</b>	<b>141</b>	<b>131</b>	<b>143</b>	<b>126</b>	<b>121</b>	<b>37</b>
	M	424	16	16	30	27	32	31	37	49	54	56	15
	W	478	16	16	27	27	25	37	42	50	64	68	32
<b>Straubing</b>	<b>G</b>	<b>902</b>	<b>32</b>	<b>32</b>	<b>57</b>	<b>54</b>	<b>57</b>	<b>68</b>	<b>79</b>	<b>99</b>	<b>118</b>	<b>124</b>	<b>47</b>
	M	132	3	3	6	9	6	9	5	14	32	20	5
	W	160	2	1	5	6	10	14	17	18	26	18	15
<b>Weiden</b>	<b>G</b>	<b>292</b>	<b>5</b>	<b>4</b>	<b>11</b>	<b>15</b>	<b>16</b>	<b>23</b>	<b>22</b>	<b>32</b>	<b>58</b>	<b>38</b>	<b>20</b>
	M	512	0	3	7	7	19	52	46	47	70	106	33
	W	532	4	2	3	12	13	42	32	62	81	104	52
<b>Würzburg</b>	<b>G</b>	<b>1.044</b>	<b>4</b>	<b>5</b>	<b>10</b>	<b>19</b>	<b>32</b>	<b>94</b>	<b>78</b>	<b>109</b>	<b>151</b>	<b>210</b>	<b>85</b>

\* Fürth: geschätzte Angaben, da keine Altersgliederung von der Gemeinde vorliegt



### Landesverband der Israelitischen Kultusgemeinden in Bayern: Altersgliederung 2010

Landesverband	Mitglieder	0-3	4-6	7-11	12-16	17-21	22-30	31-40	41-50	51-60	61-70	71-80	> 80
M	4.177	64	83	142	156	219	410	428	489	622	669	645	250
W	4.833	47	96	119	148	246	456	475	559	684	829	767	407
<b>LV Bayern</b>	<b>G</b>	<b>9.010</b>	<b>111</b>	<b>179</b>	<b>304</b>	<b>465</b>	<b>866</b>	<b>903</b>	<b>1.048</b>	<b>1.306</b>	<b>1.498</b>	<b>1.412</b>	<b>657</b>



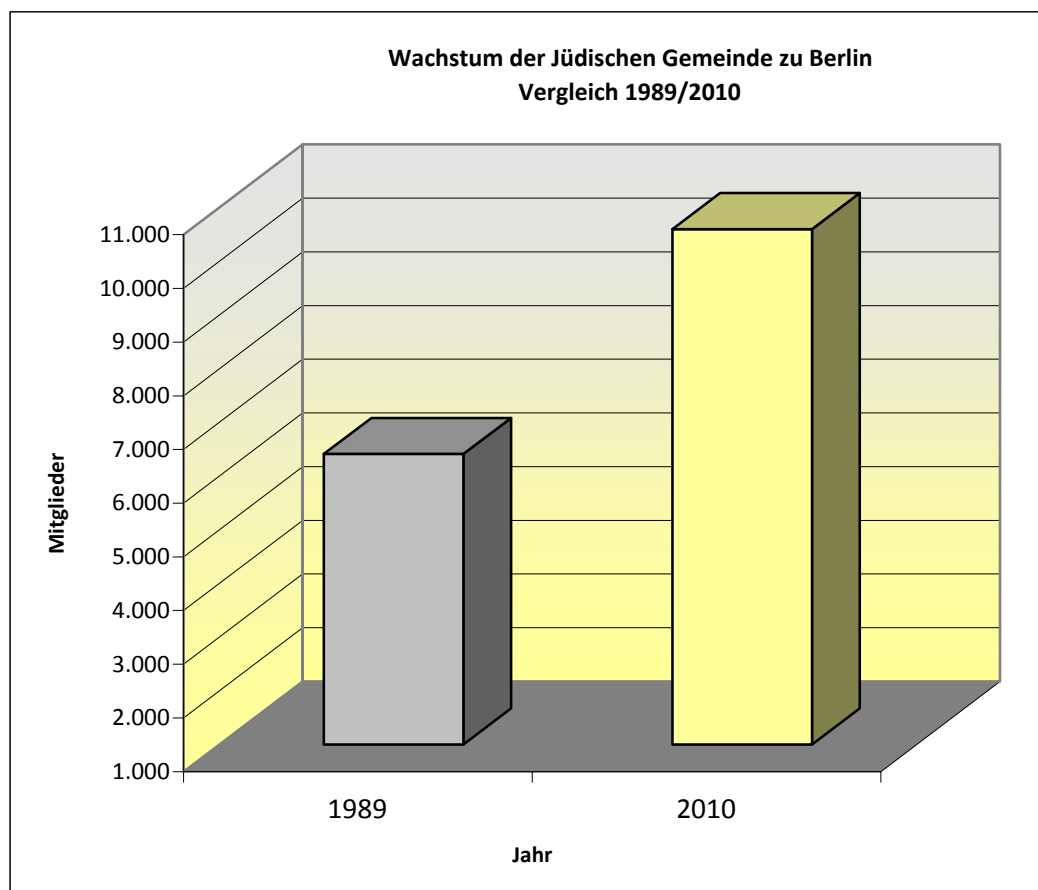
M: männlich, W: weiblich



## Jüdische Gemeinde zu Berlin

### Wachstum - Vergleich 1989/2010

Jüdische Gemeinde zu Berlin	Mitgliederzahl	Mitgliederzahl
	1989	2010
	6.411	10.599



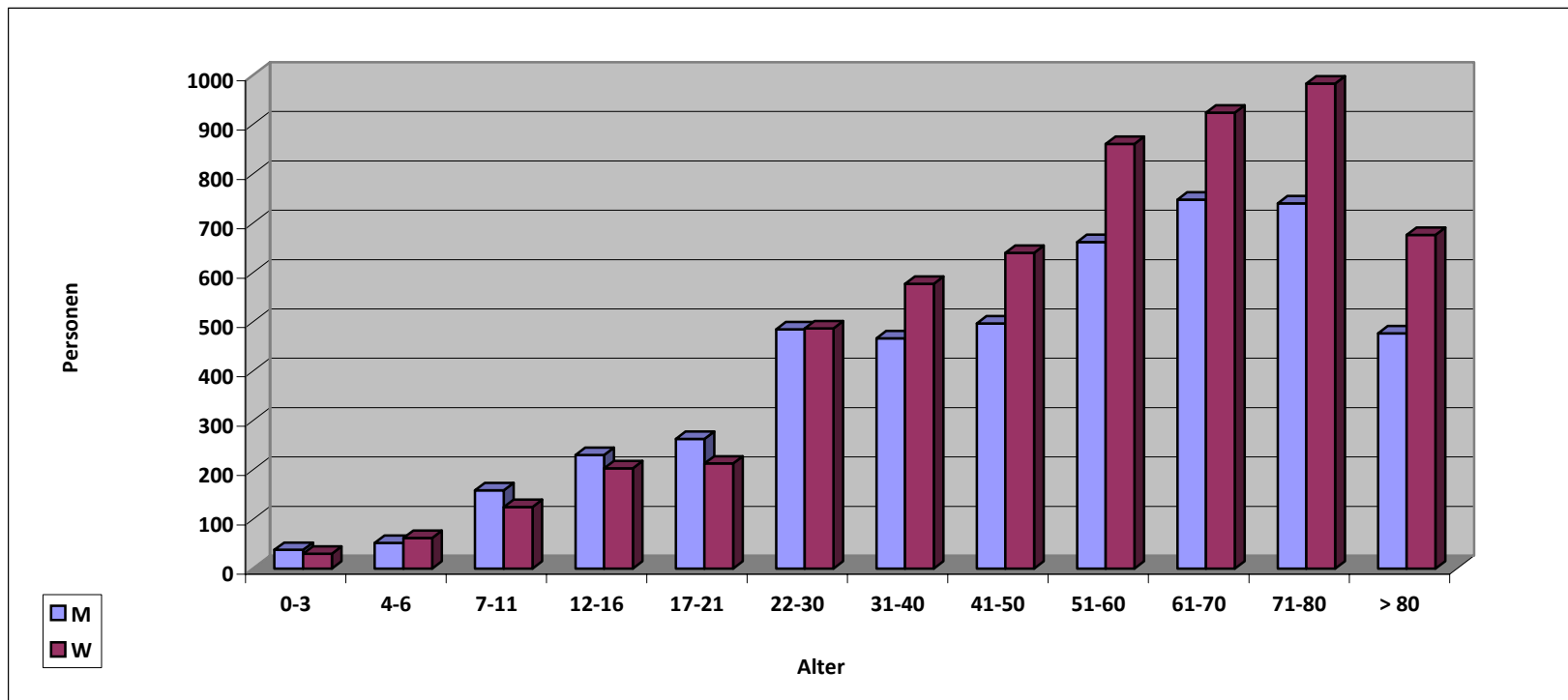




## Jüdische Gemeinde zu Berlin

### Altersgliederung 2010

Gemeinde	Mitglieder	0-3	4-6	7-11	12-16	17-21	22-30	31-40	41-50	51-60	61-70	71-80	> 80
M	4.818	38	52	159	230	263	485	467	497	662	748	740	477
W	5.781	30	62	125	203	213	487	577	640	861	924	983	676
<b>Berlin</b>	<b>G</b>	<b>10.599</b>	<b>68</b>	<b>114</b>	<b>284</b>	<b>476</b>	<b>972</b>	<b>1.044</b>	<b>1.137</b>	<b>1.523</b>	<b>1.672</b>	<b>1.723</b>	<b>1.153</b>



M: männlich, W: weiblich

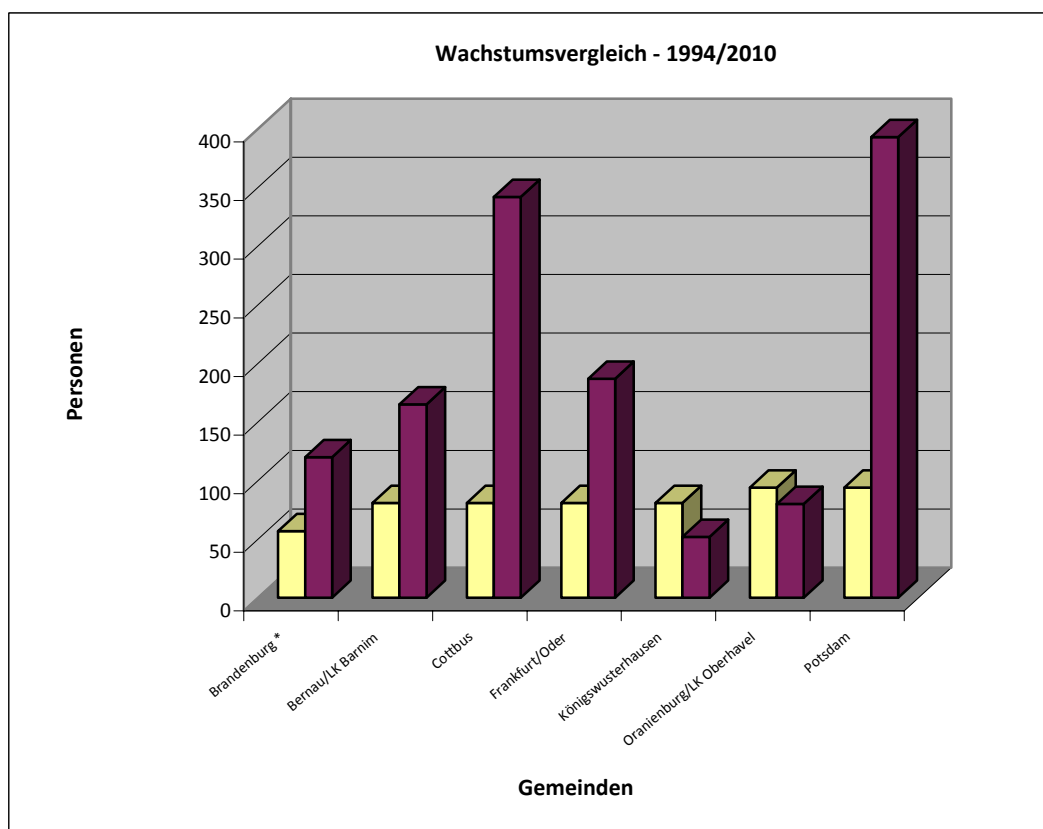


## Landesverband der jüdischen Gemeinden Land Brandenburg

### Wachstum der Gemeinden - Vergleich 1994/2010

Gemeinde	Mitglieder 1994	Mitglieder 2010
Brandenburg *	57	120
Bernau/LK Barnim	81	165
Cottbus	81	342
Frankfurt/Oder	81	187
Königswusterhausen	81	52
Oranienburg/LK Oberhavel	94	80
Potsdam	94	393
<b>LV Brandenburg</b>	<b>569</b>	<b>1.339</b>

\* Stand: 2008





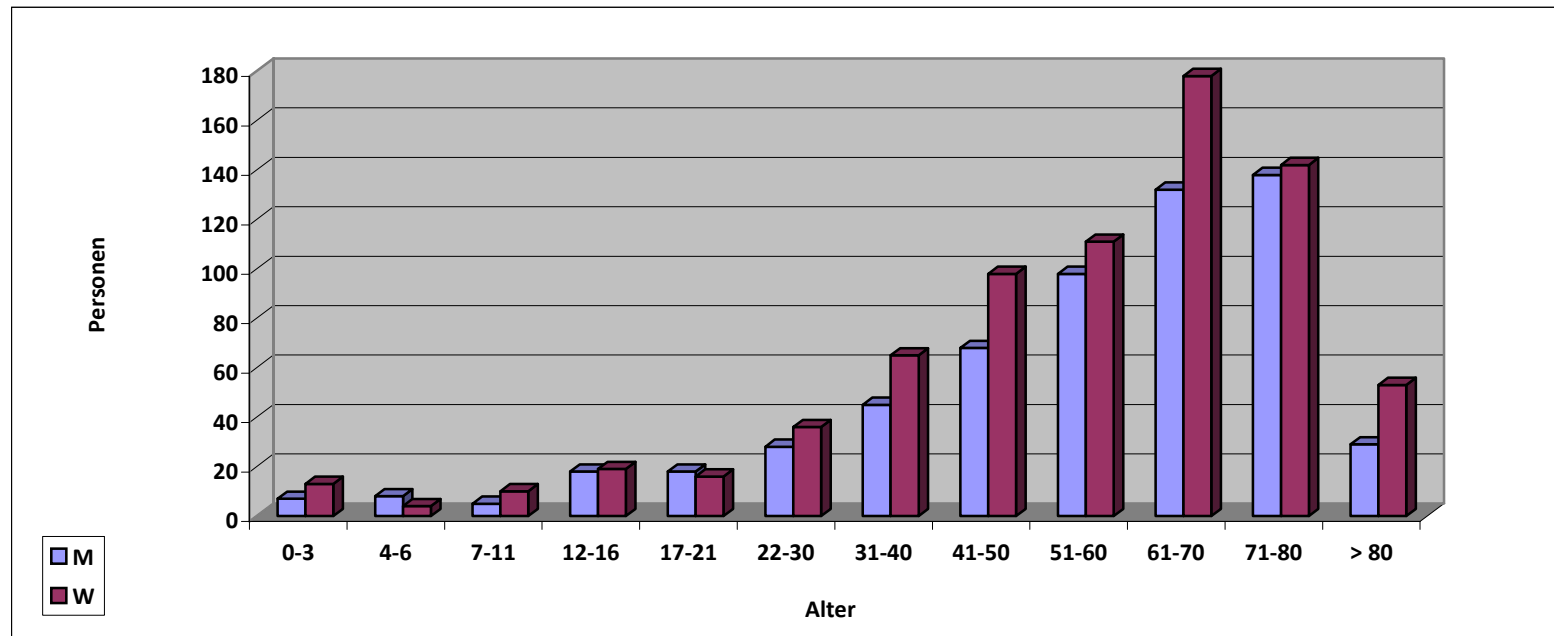
**Landesverband der jüdischen Gemeinden Land Brandenburg**  
**Altersgliederung 2010**

Gemeinde		Mitglieder	0-3	4-6	7-11	12-16	17-21	22-30	31-40	41-50	51-60	61-70	71-80	> 80
	M	48	1	2	0	0	1	0	3	3	9	16	7	6
	W	72	2	1	4	4	0	2	2	9	8	23	13	4
<b>Brandenburg</b>	<b>G</b>	<b>120</b>	<b>3</b>	<b>3</b>	<b>4</b>	<b>4</b>	<b>1</b>	<b>2</b>	<b>5</b>	<b>12</b>	<b>17</b>	<b>39</b>	<b>20</b>	<b>10</b>
	M	84	1	1	0	2	6	4	5	10	16	18	15	6
	W	81	3	0	1	3	1	6	6	5	22	19	11	4
<b>Bernau/LK Barnim</b>	<b>G</b>	<b>165</b>	<b>4</b>	<b>1</b>	<b>1</b>	<b>5</b>	<b>7</b>	<b>10</b>	<b>11</b>	<b>15</b>	<b>38</b>	<b>37</b>	<b>26</b>	<b>10</b>
	M	151	5	4	1	9	6	13	16	23	24	34	15	1
	W	191	6	3	2	8	9	12	21	38	28	42	19	3
<b>Cottbus</b>	<b>G</b>	<b>342</b>	<b>11</b>	<b>7</b>	<b>3</b>	<b>17</b>	<b>15</b>	<b>25</b>	<b>37</b>	<b>61</b>	<b>52</b>	<b>76</b>	<b>34</b>	<b>4</b>
	M	172	0	0	0	0	1	4	12	19	25	33	66	12
	W	221	0	0	0	0	2	6	20	29	30	48	58	28
<b>Potsdam</b>	<b>G</b>	<b>393</b>	<b>0</b>	<b>0</b>	<b>0</b>	<b>0</b>	<b>3</b>	<b>10</b>	<b>32</b>	<b>48</b>	<b>55</b>	<b>81</b>	<b>124</b>	<b>40</b>
	M	83	0	0	2	5	2	2	5	6	14	19	26	2
	W	104	1	0	2	1	1	2	9	13	11	32	23	9
<b>Frankfurt/Oder</b>	<b>G</b>	<b>187</b>	<b>1</b>	<b>0</b>	<b>4</b>	<b>6</b>	<b>3</b>	<b>4</b>	<b>14</b>	<b>19</b>	<b>25</b>	<b>51</b>	<b>49</b>	<b>11</b>
	M	30	0	1	2	2	2	3	2	3	7	4	3	1
	W	50	1	0	1	3	2	6	5	3	6	11	10	2
<b>Oranienburg/Oberhavel</b>	<b>G</b>	<b>80</b>	<b>1</b>	<b>1</b>	<b>3</b>	<b>5</b>	<b>4</b>	<b>9</b>	<b>7</b>	<b>6</b>	<b>13</b>	<b>15</b>	<b>13</b>	<b>3</b>
	M	26	0	0	0	0	0	2	2	4	3	8	6	1
	W	26	0	0	0	0	1	2	2	1	6	3	8	3
<b>Königswusterhausen</b>	<b>G</b>	<b>52</b>	<b>0</b>	<b>0</b>	<b>0</b>	<b>0</b>	<b>1</b>	<b>4</b>	<b>4</b>	<b>5</b>	<b>9</b>	<b>11</b>	<b>14</b>	<b>4</b>



## Landesverband der jüdischen Gemeinden Land Brandenburg Altersgliederung 2010

Landesverband	Mitglieder	0-3	4-6	7-11	12-16	17-21	22-30	31-40	41-50	51-60	61-70	71-80	> 80
M	594	7	8	5	18	18	28	45	68	98	132	138	29
W	745	13	4	10	19	16	36	65	98	111	178	142	53
<b>Brandenburg</b>	<b>G</b>	<b>1.339</b>	<b>20</b>	<b>12</b>	<b>15</b>	<b>34</b>	<b>64</b>	<b>110</b>	<b>166</b>	<b>209</b>	<b>310</b>	<b>280</b>	<b>82</b>



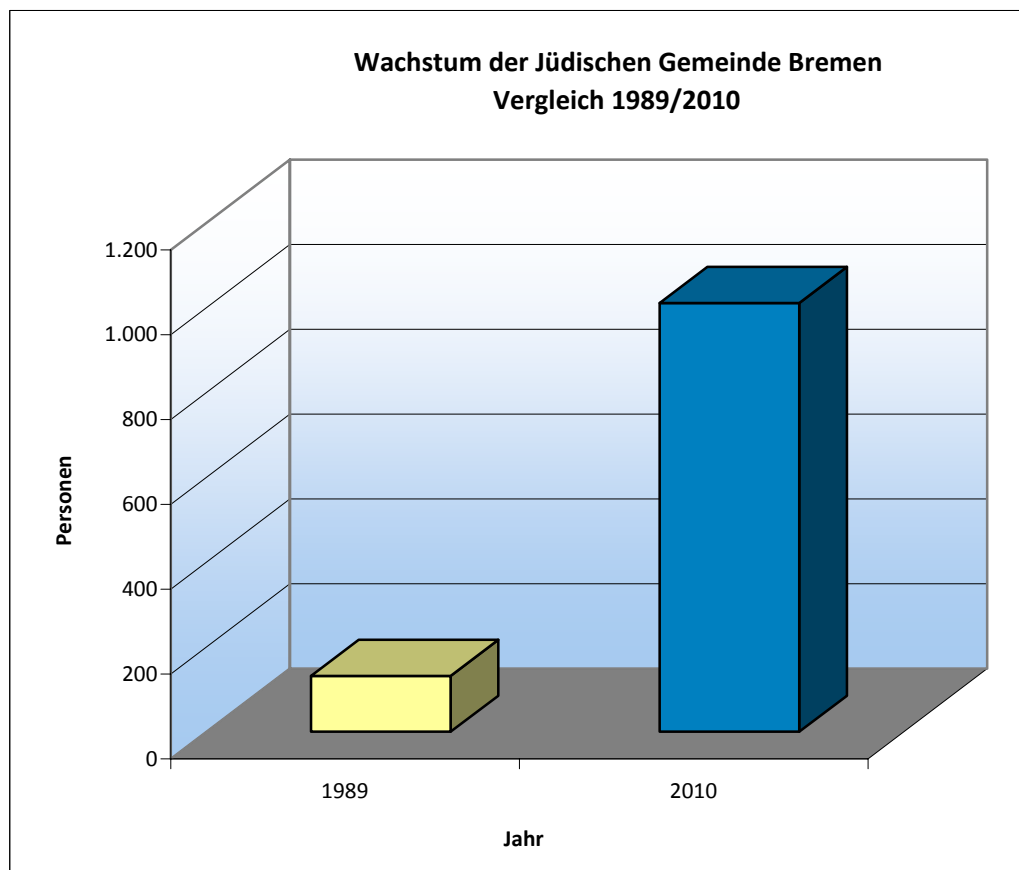
M: männlich, W: weiblich



## Jüdische Gemeinde im Lande Bremen

### Wachstum - Vergleich 1989/2010

Gemeinde	Mitgliederzahl	Mitgliederzahl
	1989	2010
Bremen	132	1.011

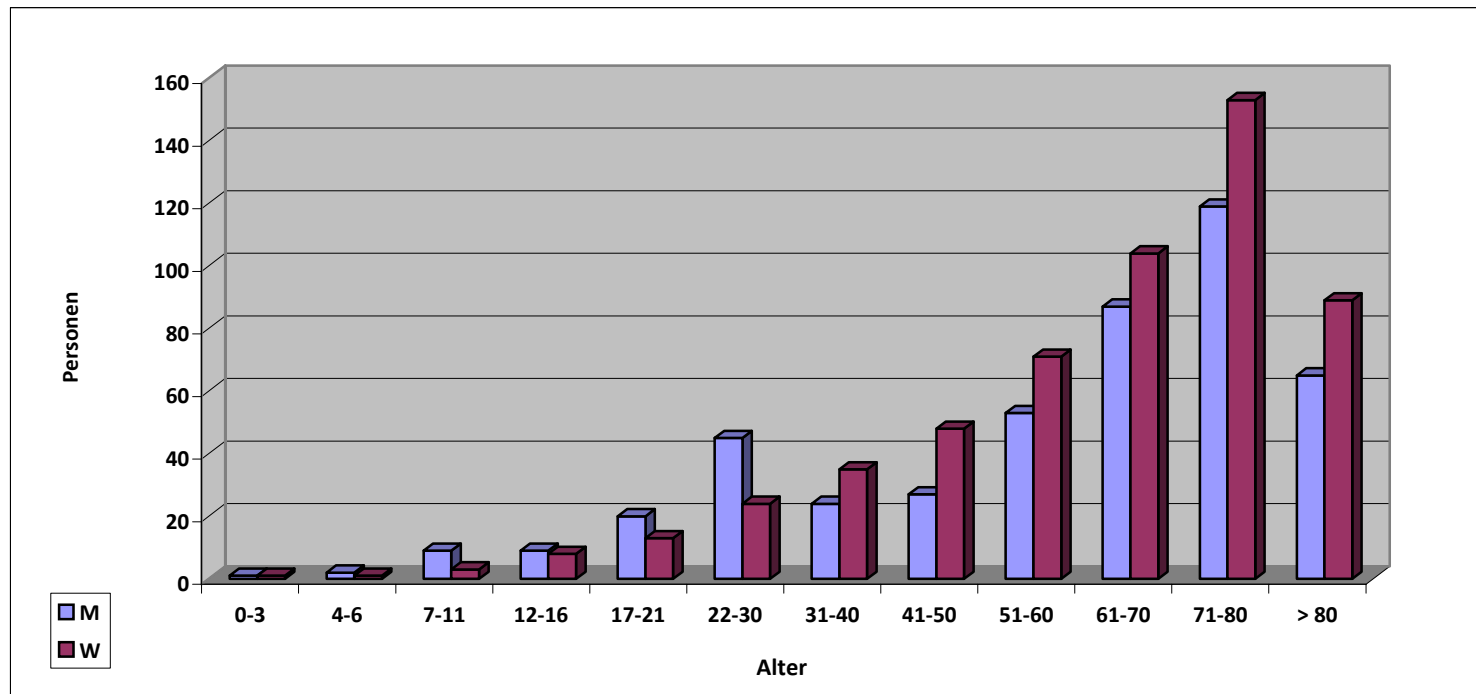




## Jüdische Gemeinde im Lande Bremen

Altersgliederung 2010

Gemeinde	Mitglieder	0-3	4-6	7-11	12-16	17-21	22-30	31-40	41-50	51-60	61-70	71-80	> 80
M	461	1	2	9	9	20	45	24	27	53	87	119	65
W	550	1	1	3	8	13	24	35	48	71	104	153	89
<b>Bremen</b>	<b>G</b>	<b>1.011</b>	<b>2</b>	<b>3</b>	<b>12</b>	<b>33</b>	<b>69</b>	<b>59</b>	<b>75</b>	<b>124</b>	<b>191</b>	<b>272</b>	<b>154</b>



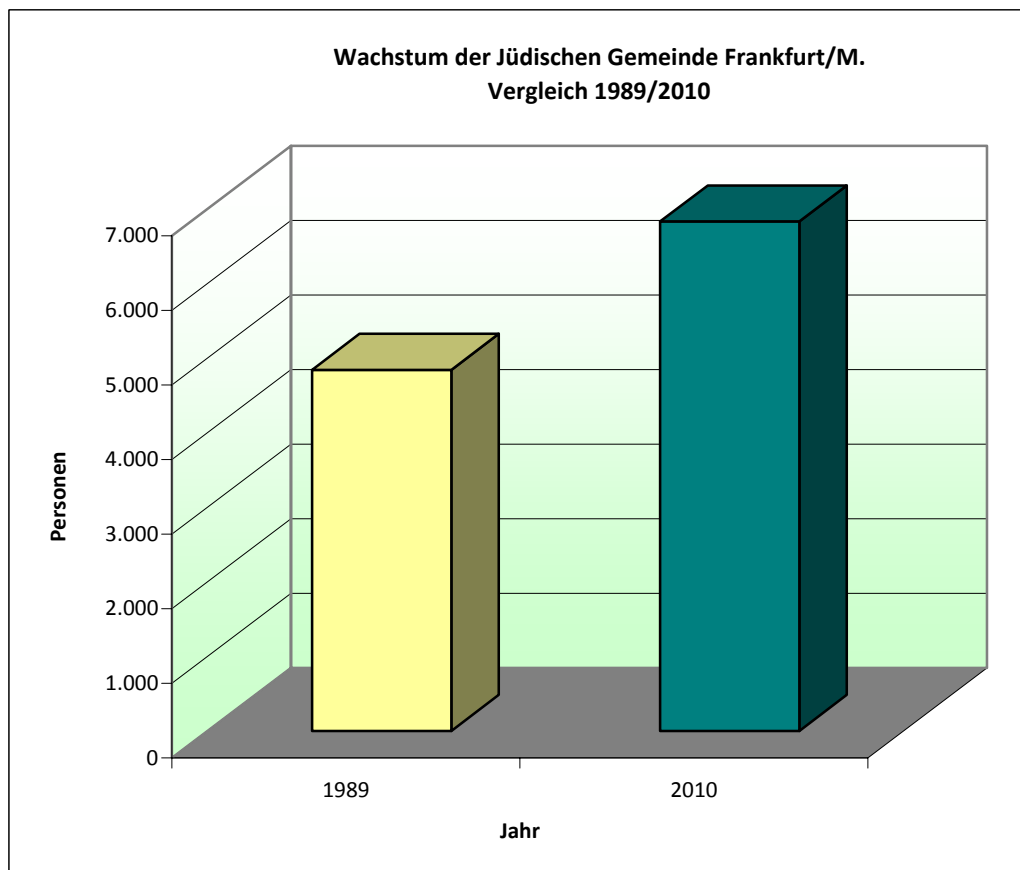
M: männlich, W: weiblich



## Jüdische Gemeinde Frankfurt/Main

### Wachstum - Vergleich 1989/2010

Jüdische Gemeinde Frankfurt/M.	Mitgliederzahl 1989	Mitgliederzahl 2010
	4.842	6.832

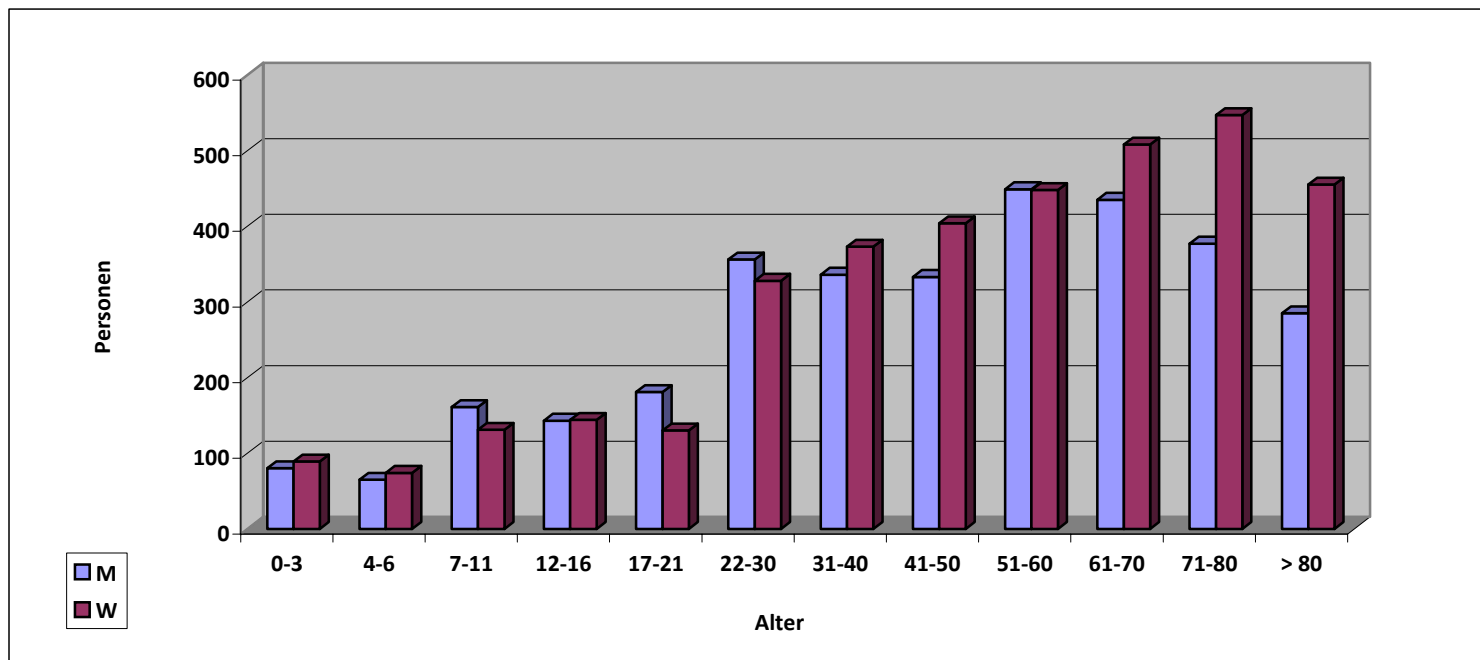




## Jüdische Gemeinde Frankfurt/M.

### Altersgliederung 2010

Gemeinde	Mitglieder	0-3	4-6	7-11	12-16	17-21	22-30	31-40	41-50	51-60	61-70	71-80	> 80
M	3.201	80	65	161	143	181	356	336	333	449	435	377	285
W	3.631	89	74	131	144	130	328	373	404	448	508	547	455
<b>Frankfurt</b>	<b>G</b>	<b>6.832</b>	<b>169</b>	<b>139</b>	<b>292</b>	<b>287</b>	<b>684</b>	<b>709</b>	<b>737</b>	<b>897</b>	<b>943</b>	<b>924</b>	<b>740</b>



M: männlich, W: weiblich

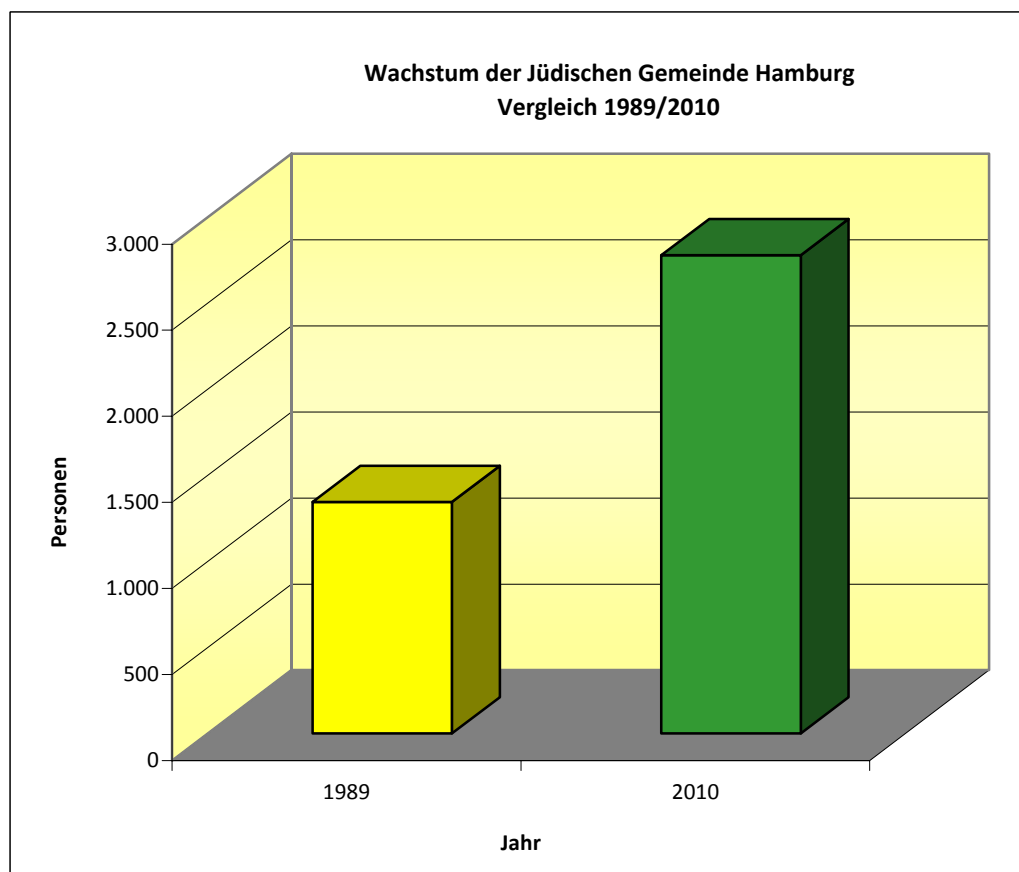




## Jüdische Gemeinde in Hamburg

### Wachstum - Vergleich 1989/2010

Jüdische Gemeinde	Mitgliederzahl	Mitgliederzahl
	1989	2010
Hamburg	1.344	2.779

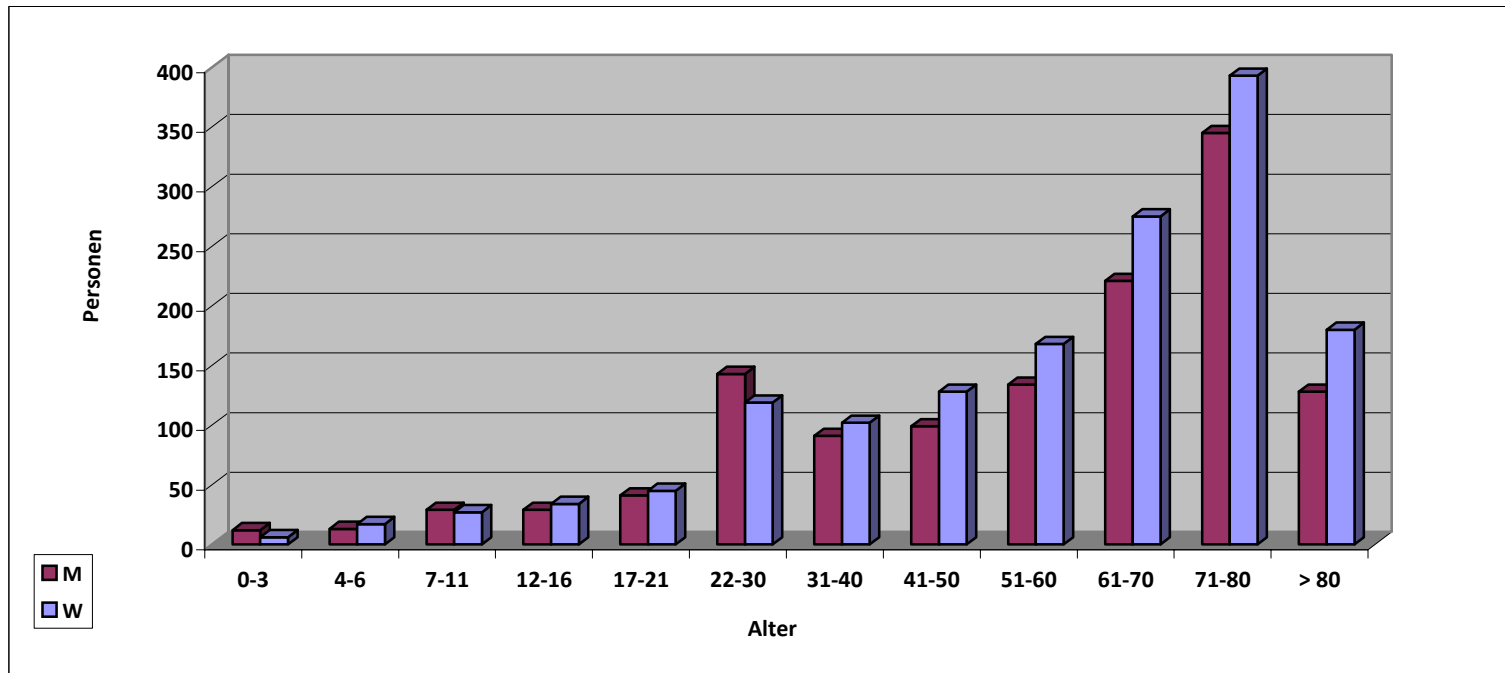




## Jüdische Gemeinde in Hamburg

### Altersgliederung 2010

Gemeinde	Mitglieder		0-3	4-6	7-11	12-16	17-21	22-30	31-40	41-50	51-60	61-70	71-80	> 80
	1.285	M	12	13	29	29	41	143	91	99	134	221	345	128
	1.494	W	6	17	27	34	45	119	102	128	168	275	393	180
<b>Hamburg</b>	<b>2.779</b>	<b>G</b>	<b>18</b>	<b>30</b>	<b>56</b>	<b>63</b>	<b>86</b>	<b>262</b>	<b>193</b>	<b>227</b>	<b>302</b>	<b>496</b>	<b>738</b>	<b>308</b>



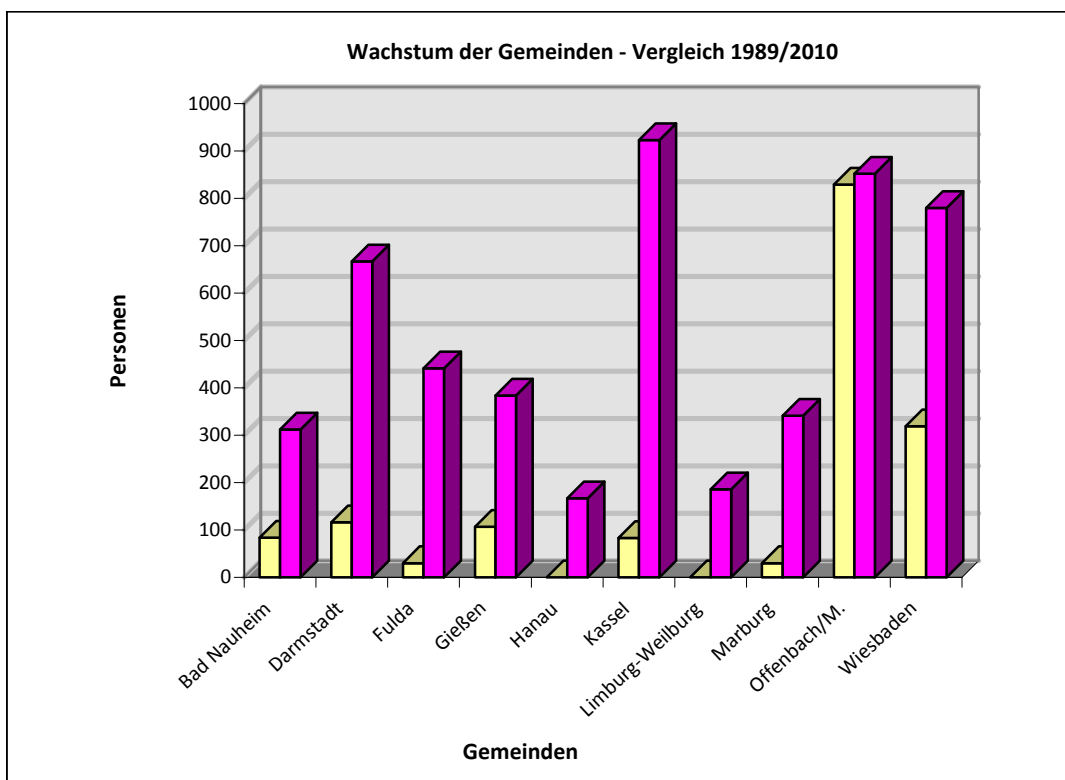
M: männlich, W: weiblich



## Landesverband der jüdischen Gemeinden in Hessen

### Wachstum der Gemeinden - Vergleich 1989/2010

Gemeinde	Mitgliederzahl 1989	Mitgliederzahl 2010
Bad Nauheim	84	312
Darmstadt	116	667
Fulda	30	441
Gießen	107	384
Hanau	0	167
Kassel	83	923
Limburg-Weilburg	0	186
Marburg	30	341
Offenbach/M.	829	852
Wiesbaden	319	780
<b>Summe LV Hessen</b>	<b>1.598</b>	<b>5.053</b>



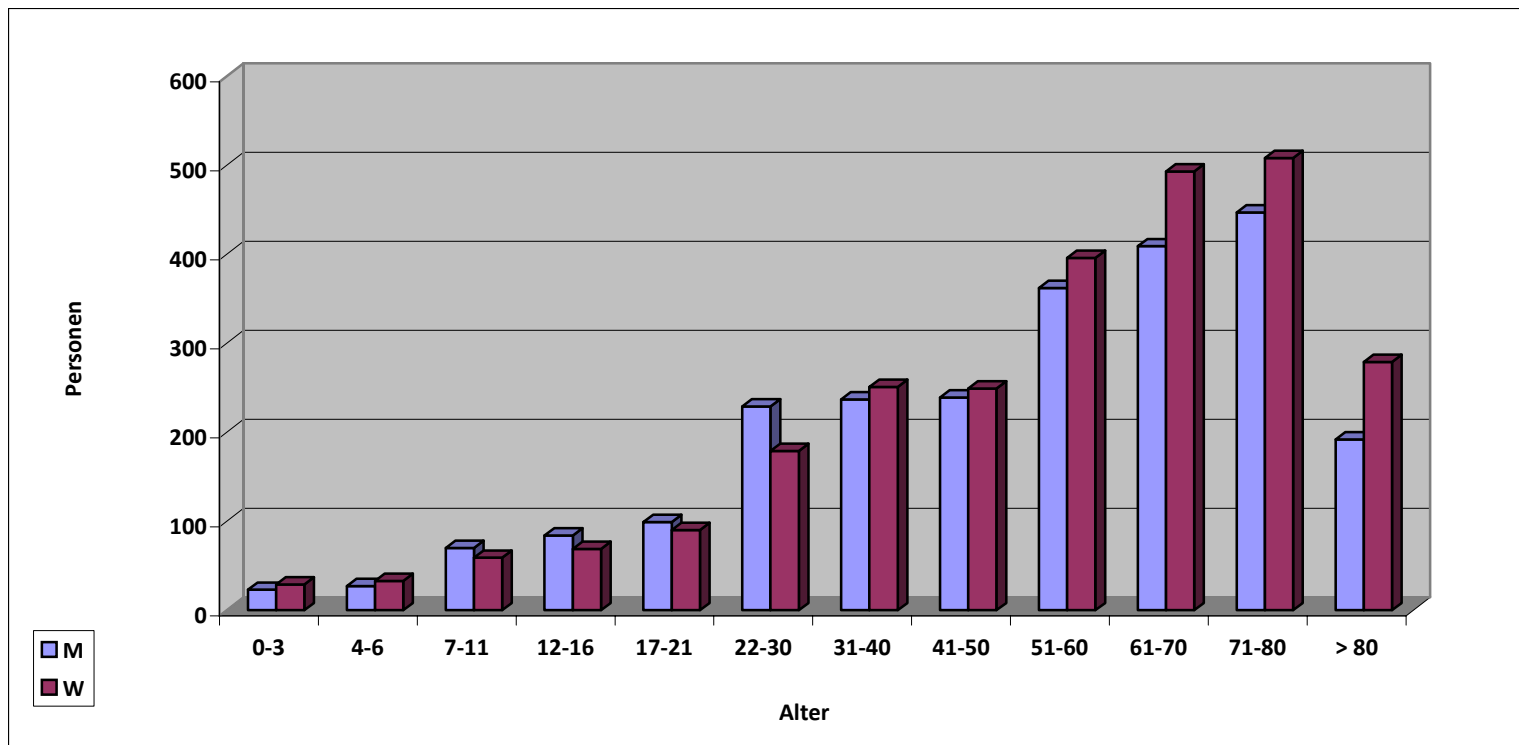

**Landesverband der Jüdischen Gemeinden in Hessen: Altersgliederung 2010**

Gemeinde		Mitglieder	0-3	4-6	7-11	12-16	17-21	22-30	31-40	41-50	51-60	61-70	71-80	> 80
	M	148	1	0	5	3	4	13	8	15	26	22	38	13
	W	164	2	3	5	3	5	10	15	13	27	30	30	21
<b>Bad Nauheim</b>	<b>G</b>	<b>312</b>	<b>3</b>	<b>3</b>	<b>10</b>	<b>6</b>	<b>9</b>	<b>23</b>	<b>23</b>	<b>28</b>	<b>53</b>	<b>52</b>	<b>68</b>	<b>34</b>
	M	309	5	5	13	11	11	29	35	23	31	49	78	19
	W	358	5	1	6	12	14	24	35	27	41	81	80	32
<b>Darmstadt</b>	<b>G</b>	<b>667</b>	<b>10</b>	<b>6</b>	<b>19</b>	<b>23</b>	<b>25</b>	<b>53</b>	<b>70</b>	<b>50</b>	<b>72</b>	<b>130</b>	<b>158</b>	<b>51</b>
	M	223	0	3	4	6	10	30	14	23	32	30	55	16
	W	218	1	2	2	4	6	17	16	23	37	49	40	21
<b>Fulda</b>	<b>G</b>	<b>441</b>	<b>1</b>	<b>5</b>	<b>6</b>	<b>10</b>	<b>16</b>	<b>47</b>	<b>30</b>	<b>46</b>	<b>69</b>	<b>79</b>	<b>95</b>	<b>37</b>
	M	182	1	2	1	7	2	17	18	17	27	37	34	19
	W	202	1	0	2	3	3	17	14	19	35	38	45	25
<b>Gießen</b>	<b>G</b>	<b>384</b>	<b>2</b>	<b>2</b>	<b>3</b>	<b>10</b>	<b>5</b>	<b>34</b>	<b>32</b>	<b>36</b>	<b>62</b>	<b>75</b>	<b>79</b>	<b>44</b>
	M	80	0	1	2	2	4	7	4	6	12	15	17	10
	W	87	1	2	2	1	2	1	7	6	9	19	22	15
<b>Hanau</b>	<b>G</b>	<b>167</b>	<b>1</b>	<b>3</b>	<b>4</b>	<b>3</b>	<b>6</b>	<b>8</b>	<b>11</b>	<b>12</b>	<b>21</b>	<b>34</b>	<b>39</b>	<b>25</b>
	M	423	7	8	20	15	20	32	30	39	77	86	58	31
	W	500	10	7	15	17	14	31	36	47	93	80	92	58
<b>Kassel</b>	<b>G</b>	<b>923</b>	<b>17</b>	<b>15</b>	<b>35</b>	<b>32</b>	<b>34</b>	<b>63</b>	<b>66</b>	<b>86</b>	<b>170</b>	<b>166</b>	<b>150</b>	<b>89</b>
	M	90	0	0	2	4	1	10	7	10	17	16	15	8
	W	96	0	0	2	3	3	9	6	15	14	17	20	7
<b>Limburg</b>	<b>G</b>	<b>186</b>	<b>0</b>	<b>0</b>	<b>4</b>	<b>7</b>	<b>4</b>	<b>19</b>	<b>13</b>	<b>25</b>	<b>31</b>	<b>33</b>	<b>35</b>	<b>15</b>
	M	160	0	0	3	10	13	12	15	20	22	24	31	10
	W	181	0	3	3	7	8	11	29	16	23	33	36	12
<b>Marburg/Lahn</b>	<b>G</b>	<b>341</b>	<b>0</b>	<b>3</b>	<b>6</b>	<b>17</b>	<b>21</b>	<b>23</b>	<b>44</b>	<b>36</b>	<b>45</b>	<b>57</b>	<b>67</b>	<b>22</b>
	M	430	6	3	10	19	25	39	61	45	59	66	62	35
	W	422	3	6	14	14	15	27	53	45	47	77	78	43
<b>Offenbach/M.</b>	<b>G</b>	<b>852</b>	<b>9</b>	<b>9</b>	<b>24</b>	<b>33</b>	<b>40</b>	<b>66</b>	<b>114</b>	<b>90</b>	<b>106</b>	<b>143</b>	<b>140</b>	<b>78</b>
	M	373	3	5	10	7	9	40	45	41	59	64	59	31
	W	407	6	9	8	5	20	32	40	38	70	69	65	45
<b>Wiesbaden</b>	<b>G</b>	<b>780</b>	<b>9</b>	<b>14</b>	<b>18</b>	<b>12</b>	<b>29</b>	<b>72</b>	<b>85</b>	<b>79</b>	<b>129</b>	<b>133</b>	<b>124</b>	<b>76</b>



### Landesverband der Jüdischen Gemeinden in Hessen: Altersgliederung 2010

Landesverband	Mitglieder	0-3	4-6	7-11	12-16	17-21	22-30	31-40	41-50	51-60	61-70	71-80	> 80
M	2.418	23	27	70	84	99	229	237	239	362	409	447	192
W	2.635	29	33	59	69	90	179	251	249	396	493	508	279
<b>Hessen</b>	<b>G</b>	<b>5.053</b>	<b>52</b>	<b>60</b>	<b>129</b>	<b>189</b>	<b>408</b>	<b>488</b>	<b>488</b>	<b>758</b>	<b>902</b>	<b>955</b>	<b>471</b>



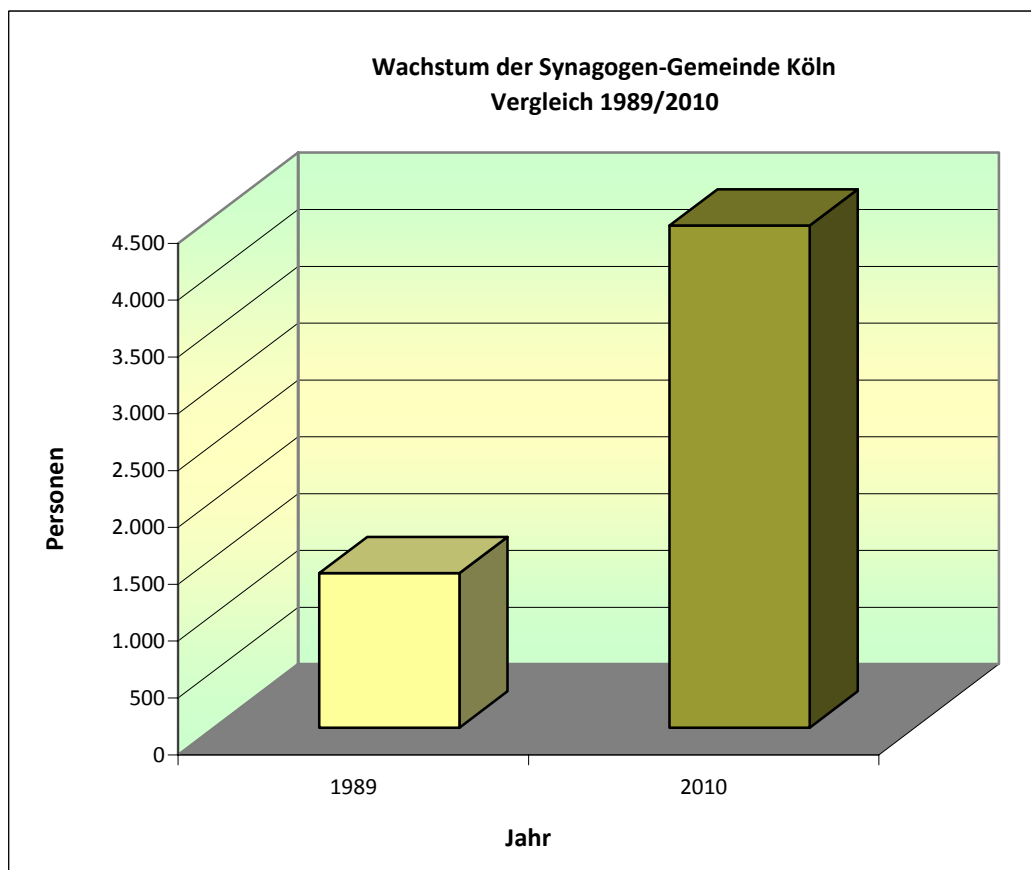
M: männlich, W: weiblich



## Synagogen-Gemeinde Köln

### Wachstum - Vergleich 1989/2010

Synagogen-Gemeinde	Mitgliederzahl	Mitgliederzahl
	1989	2010
Köln	1.358	4.418

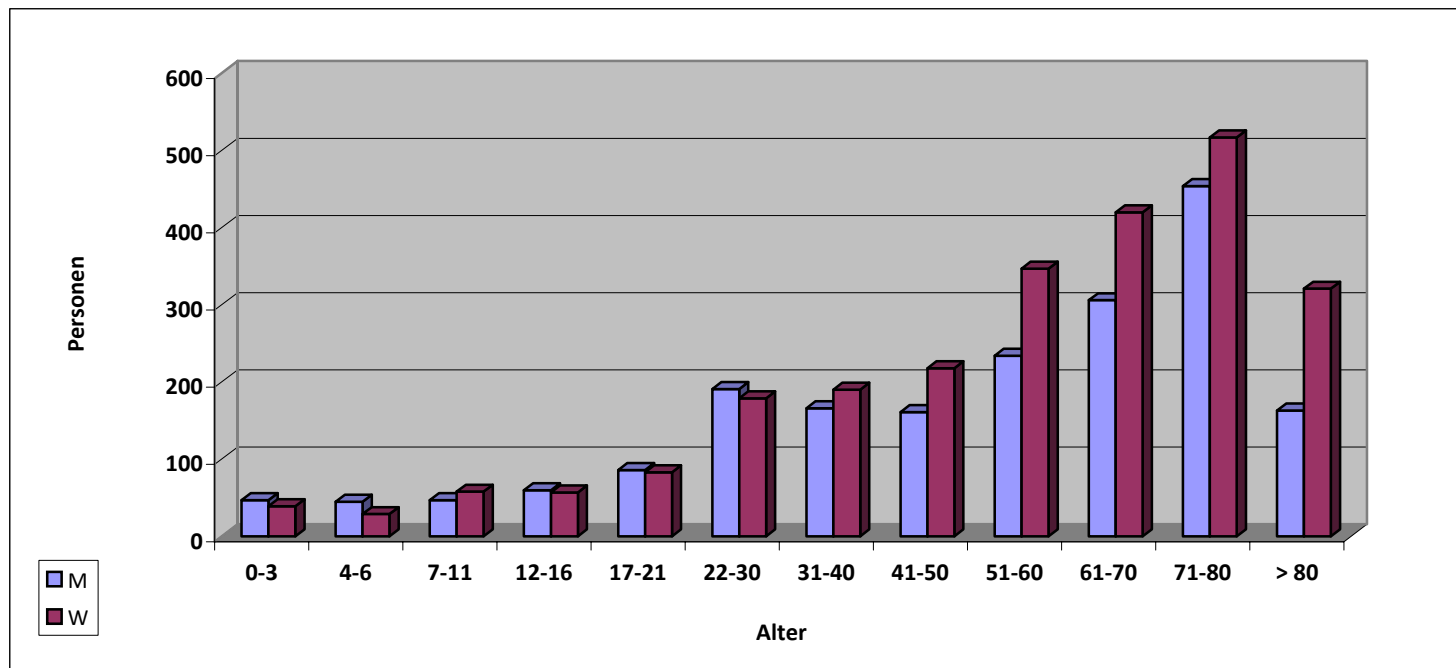




## Synagogen-Gemeinde Köln

### Altersgliederung 2010

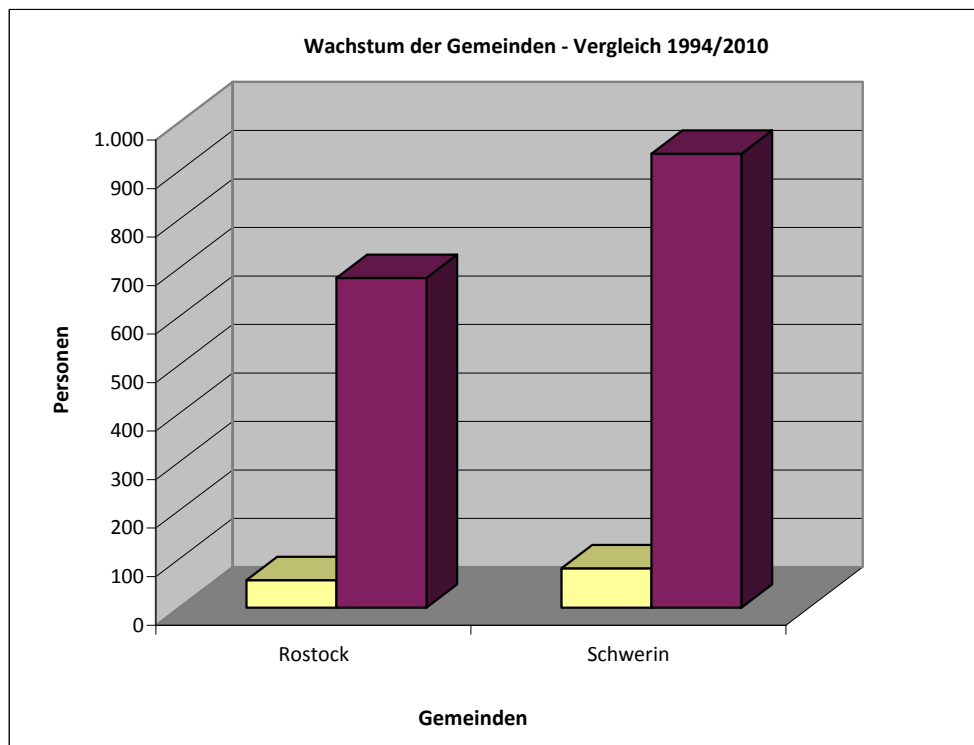
Gemeinde	Mitglieder	0-3	4-6	7-11	12-16	17-21	22-30	31-40	41-50	51-60	61-70	71-80	> 80
M	1.960	47	45	47	60	86	191	166	161	234	306	454	163
W	2.458	39	29	58	57	83	179	190	218	347	420	517	321
<b>Köln</b>	<b>G</b>	<b>4.418</b>	<b>86</b>	<b>74</b>	<b>105</b>	<b>117</b>	<b>370</b>	<b>356</b>	<b>379</b>	<b>581</b>	<b>726</b>	<b>971</b>	<b>484</b>



M: männlich, W: weiblich

**Wachstum der Gemeinden - Vergleich 1994/2010**

Gemeinde	Mitglieder 1994	Mitglieder 2010
Rostock	57	680
Schwerin	81	936
LV Mecklenburg/Vorp.	138	1.616

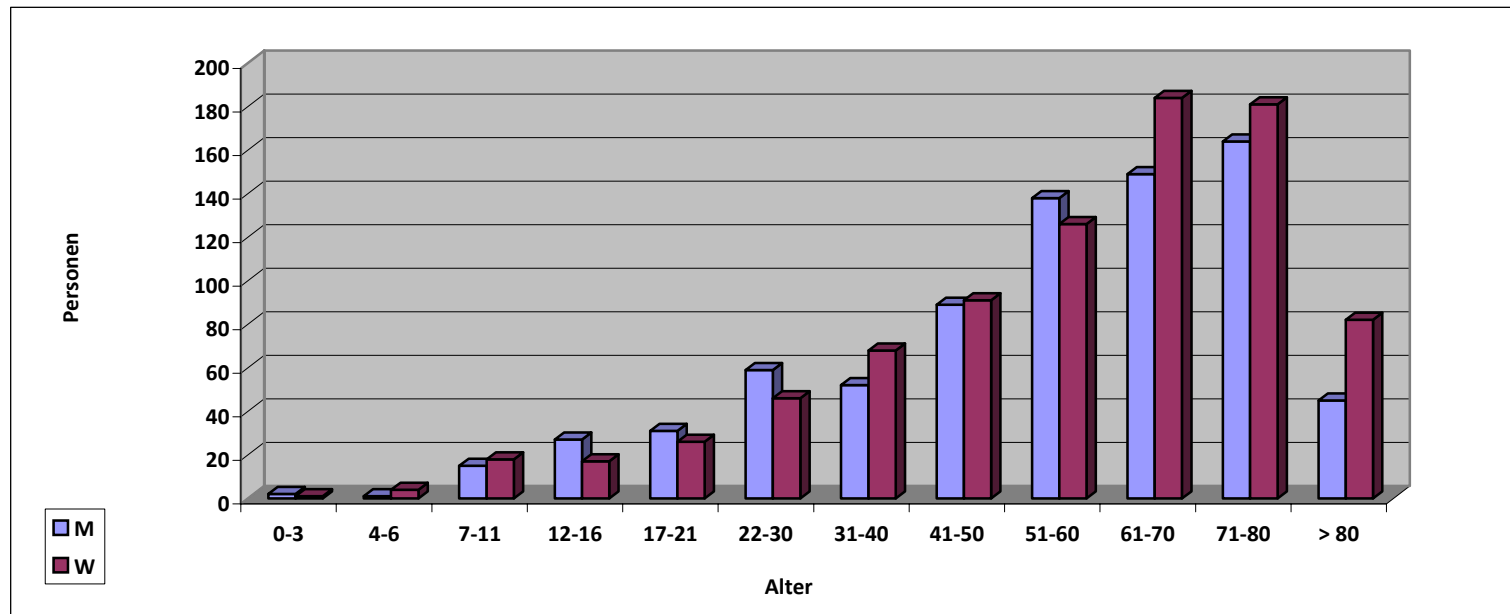





**Landesverband der Jüdischen Gemeinden in Mecklenburg-Vorpommern: Altersgliederung 2010**

Gemeinde	Mitglieder	0-3	4-6	7-11	12-16	17-21	22-30	31-40	41-50	51-60	61-70	71-80	> 80
M	325	2	0	10	12	16	32	24	48	51	60	61	9
W	355	1	2	11	11	12	29	31	44	58	66	59	31
<b>Rostock</b>	<b>G</b>	<b>680</b>	<b>3</b>	<b>2</b>	<b>21</b>	<b>23</b>	<b>28</b>	<b>61</b>	<b>55</b>	<b>92</b>	<b>109</b>	<b>120</b>	<b>40</b>
M	447	0	1	5	15	15	27	28	41	87	89	103	36
W	489	0	2	7	6	14	17	37	47	68	118	122	51
<b>Schwerin</b>	<b>G</b>	<b>936</b>	<b>0</b>	<b>3</b>	<b>12</b>	<b>29</b>	<b>44</b>	<b>65</b>	<b>88</b>	<b>155</b>	<b>207</b>	<b>225</b>	<b>87</b>

Landesverband	Mitglieder	0-3	4-6	7-11	12-16	17-21	22-30	31-40	41-50	51-60	61-70	71-80	> 80
M	772	2	1	15	27	31	59	52	89	138	149	164	45
W	844	1	4	18	17	26	46	68	91	126	184	181	82
<b>Mecklenburg-V.</b>	<b>G</b>	<b>1.616</b>	<b>3</b>	<b>5</b>	<b>33</b>	<b>57</b>	<b>105</b>	<b>120</b>	<b>180</b>	<b>264</b>	<b>333</b>	<b>345</b>	<b>127</b>



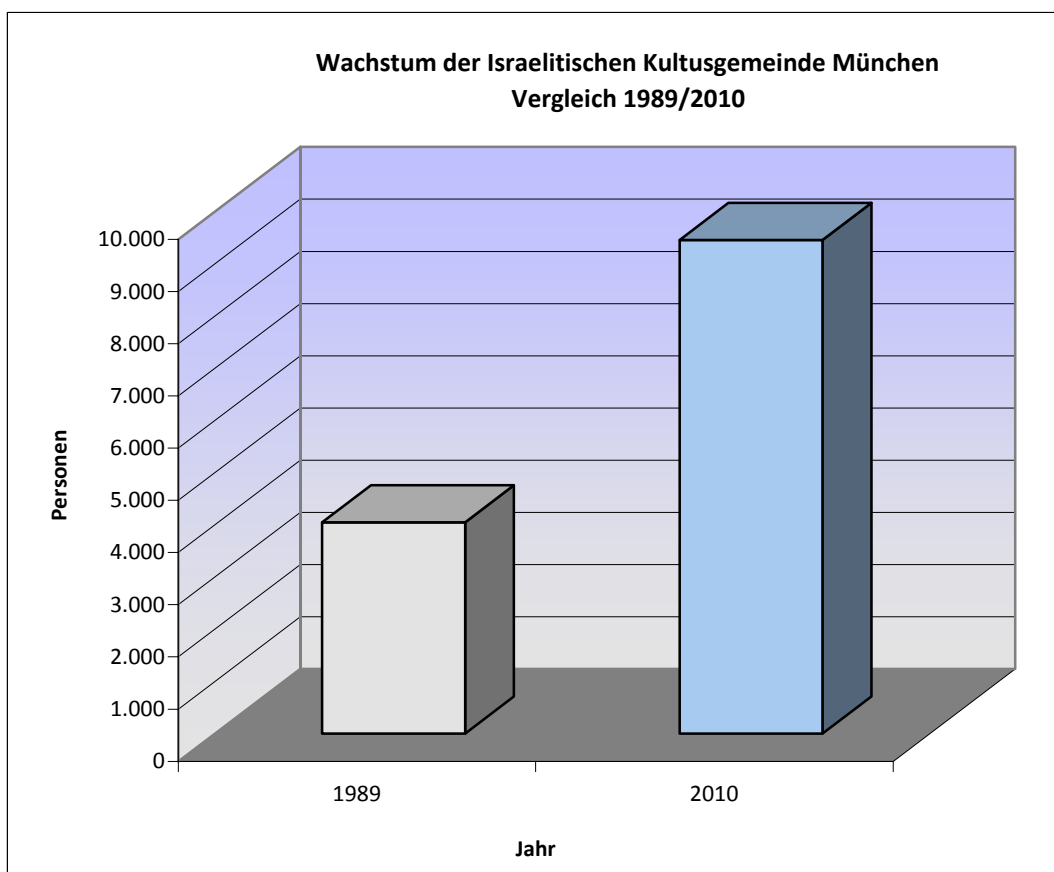
M: männlich, W: weiblich



## Israelitische Kultusgemeinde München und Oberbayern

### Wachstum - Vergleich 1989/2010

Israelitische Kultusgemeinde	Mitgliederzahl 1989	Mitgliederzahl 2010
	München	4.050

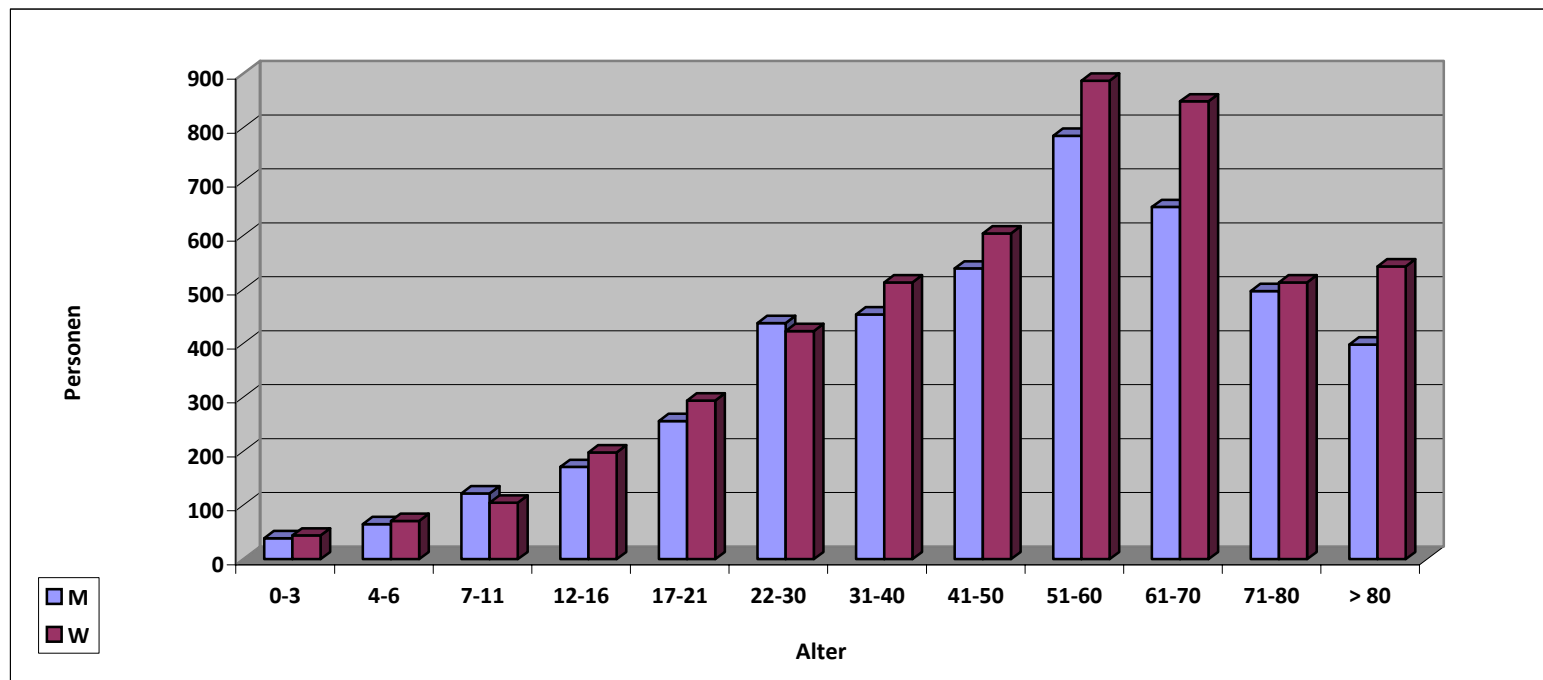




## Israelitische Kultusgemeinde München und Oberbayern

### Altersgliederung 2010

Landesverband	Mitglieder	0-3	4-6	7-11	12-16	17-21	22-30	31-40	41-50	51-60	61-70	71-80	> 80
M	4.417	39	65	122	171	256	438	454	539	785	653	497	398
W	5.044	44	71	105	198	294	423	513	604	887	849	513	543
<b>IKG München</b>	<b>G</b>	<b>9.461</b>	<b>83</b>	<b>136</b>	<b>227</b>	<b>369</b>	<b>861</b>	<b>967</b>	<b>1143</b>	<b>1672</b>	<b>1502</b>	<b>1010</b>	<b>941</b>



M: männlich, W: weiblich



## Landesverband der jüdischen Gemeinden von Niedersachsen

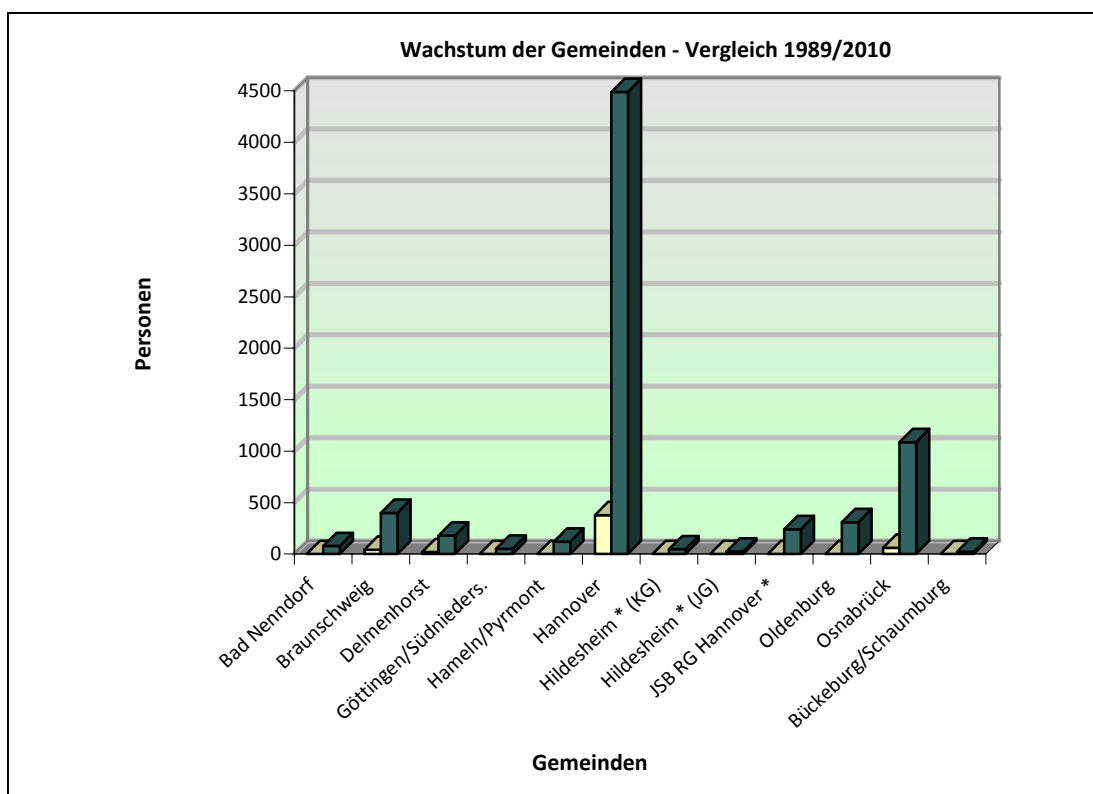
### Wachstum der Gemeinden - Vergleich 1989/2010

Gemeinde	Mitglieder 1989	Mitglieder 2010
Bad Nenndorf	0	78
Braunschweig	42	399
Delmenhorst	19	179
Göttingen/Südnieders.	0	51
Hamel/Pyrmont	0	119
Hannover	379	4.489
Hildesheim * (KG)	0	47
Hildesheim * (JG)	0	25
JSB RG Hannover *	0	240
Oldenburg	0	311
Osnabrück	61	1.086
Bückeburg/Schaumburg	0	23
<b>Summe LV Niedersachsen</b>	<b>501</b>	<b>7.047</b>

\* Jüdische Kultus-Gemeinde Hildesheim e.V. (KG)

\* Jüdische Gemeinde Hildesheim e.V. (JG)

\* Jüdisch-sefardisch-bucharische Religionsgemeinde



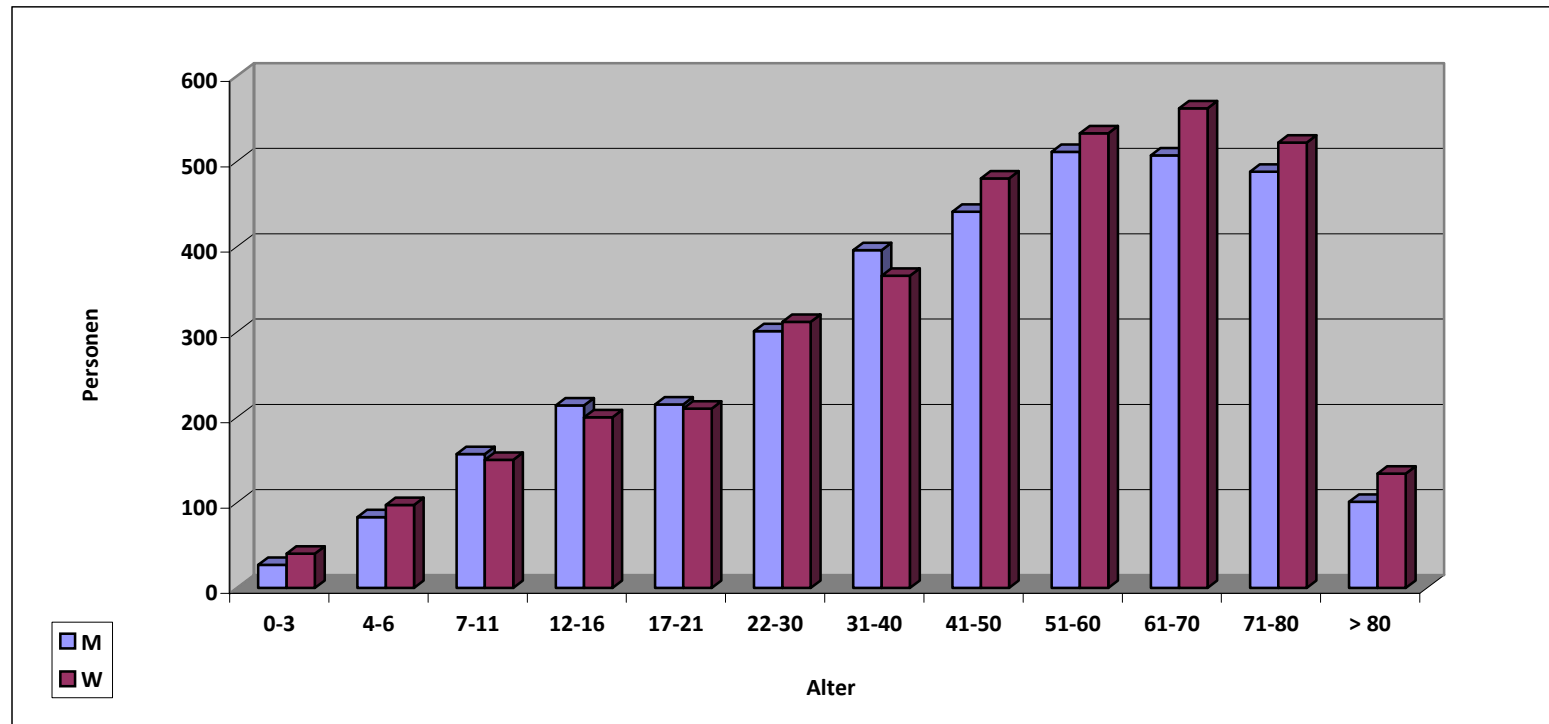

**Landesverband der Jüdischen Gemeinden von Niedersachsen: Altersgliederung 2010**

Gemeinde		Mitglieder	0-3	4-6	7-11	12-16	17-21	22-30	31-40	41-50	51-60	61-70	71-80	> 80
	M	41	0	2	2	4	3	3	3	3	11	5	4	1
	W	37	0	1	2	3	2	3	3	4	9	3	7	0
<b>Bad Nenndorf</b>	<b>G</b>	<b>78</b>	<b>0</b>	<b>3</b>	<b>4</b>	<b>7</b>	<b>5</b>	<b>6</b>	<b>6</b>	<b>7</b>	<b>20</b>	<b>8</b>	<b>11</b>	<b>1</b>
	M	190	2	13	15	21	12	9	16	29	33	29	7	4
	W	209	0	9	19	14	15	8	18	35	40	35	11	5
<b>Braunschweig</b>	<b>G</b>	<b>399</b>	<b>2</b>	<b>22</b>	<b>34</b>	<b>35</b>	<b>27</b>	<b>17</b>	<b>34</b>	<b>64</b>	<b>73</b>	<b>64</b>	<b>18</b>	<b>9</b>
	M	77	0	0	2	2	6	5	2	4	18	17	16	5
	W	102	0	0	2	3	5	13	4	10	10	19	28	8
<b>Delmenhorst</b>	<b>G</b>	<b>179</b>	<b>0</b>	<b>0</b>	<b>4</b>	<b>5</b>	<b>11</b>	<b>18</b>	<b>6</b>	<b>14</b>	<b>28</b>	<b>36</b>	<b>44</b>	<b>13</b>
	M	19	1	0	1	1	0	4	0	3	3	1	4	1
	W	32	0	2	1	0	4	5	0	3	9	4	3	1
<b>Göttingen/Südn.</b>	<b>G</b>	<b>51</b>	<b>1</b>	<b>2</b>	<b>2</b>	<b>1</b>	<b>4</b>	<b>9</b>	<b>0</b>	<b>6</b>	<b>12</b>	<b>5</b>	<b>7</b>	<b>2</b>
	M	2.231	12	49	95	149	148	187	270	306	321	345	298	51
	W	2.258	26	71	92	143	138	181	236	317	335	365	305	49
<b>Hannover</b>	<b>G</b>	<b>4.489</b>	<b>38</b>	<b>120</b>	<b>187</b>	<b>292</b>	<b>286</b>	<b>368</b>	<b>506</b>	<b>623</b>	<b>656</b>	<b>710</b>	<b>603</b>	<b>100</b>
	M	44	0	1	2	2	3	3	6	4	6	3	10	4
	W	75	0	0	2	3	2	6	13	8	9	8	19	5
<b>Hameln/Pyrmont</b>	<b>G</b>	<b>119</b>	<b>0</b>	<b>1</b>	<b>4</b>	<b>5</b>	<b>5</b>	<b>9</b>	<b>19</b>	<b>12</b>	<b>15</b>	<b>11</b>	<b>29</b>	<b>9</b>
	M	22	0	1	1	2	3	3	2	2	3	1	4	0
	W	25	0	0	2	3	2	3	3	1	3	4	3	1
<b>Hildesheim (KG)</b>	<b>G</b>	<b>47</b>	<b>0</b>	<b>1</b>	<b>3</b>	<b>5</b>	<b>5</b>	<b>6</b>	<b>5</b>	<b>3</b>	<b>6</b>	<b>5</b>	<b>7</b>	<b>1</b>
	M	11	0	0	1	0	0	0	0	0	2	2	4	2
	W	14	0	0	0	0	0	2	2	0	5	1	3	1
<b>Hildesheim (JG)</b>	<b>G</b>	<b>25</b>	<b>0</b>	<b>0</b>	<b>1</b>	<b>0</b>	<b>0</b>	<b>2</b>	<b>2</b>	<b>0</b>	<b>7</b>	<b>3</b>	<b>7</b>	<b>3</b>
	M	11	0	0	0	1	0	3	0	2	2	1	2	0
	W	12	0	0	0	0	2	0	1	2	0	3	3	1
<b>Bückeburg/Schaum.</b>	<b>G</b>	<b>23</b>	<b>0</b>	<b>0</b>	<b>0</b>	<b>1</b>	<b>2</b>	<b>3</b>	<b>1</b>	<b>4</b>	<b>2</b>	<b>4</b>	<b>5</b>	<b>1</b>
	M	144	1	5	6	4	11	17	21	17	22	21	16	3
	W	167	1	3	4	7	15	16	16	25	25	23	23	9
<b>Oldenburg</b>	<b>G</b>	<b>311</b>	<b>2</b>	<b>8</b>	<b>10</b>	<b>11</b>	<b>26</b>	<b>33</b>	<b>37</b>	<b>42</b>	<b>47</b>	<b>44</b>	<b>39</b>	<b>12</b>
	M	531	6	8	18	19	21	49	59	49	79	75	118	30
	W	555	4	7	19	16	17	44	51	59	78	92	114	54
<b>Osnabrück</b>	<b>G</b>	<b>1.086</b>	<b>10</b>	<b>15</b>	<b>37</b>	<b>35</b>	<b>38</b>	<b>93</b>	<b>110</b>	<b>108</b>	<b>157</b>	<b>167</b>	<b>232</b>	<b>84</b>
	M	120	5	4	14	9	8	18	17	22	11	7	5	0
	W	120	9	4	7	8	8	31	19	16	10	5	3	0
<b>JSB Hannover</b>	<b>G</b>	<b>240</b>	<b>14</b>	<b>8</b>	<b>21</b>	<b>17</b>	<b>16</b>	<b>49</b>	<b>36</b>	<b>38</b>	<b>21</b>	<b>12</b>	<b>8</b>	<b>0</b>



### Landesverband der Jüdischen Gemeinden von Niedersachsen: Altersgliederung 2010

Landesverband		0-3	4-6	7-11	12-16	17-21	22-30	31-40	41-50	51-60	61-70	71-80	> 80
M	3.441	27	83	157	214	215	301	396	441	511	507	488	101
W	3.606	40	97	150	200	210	312	366	480	533	562	522	134
<b>Niedersachsen</b>	<b>G</b>	<b>7.047</b>	<b>67</b>	<b>180</b>	<b>307</b>	<b>425</b>	<b>613</b>	<b>762</b>	<b>921</b>	<b>1.044</b>	<b>1.069</b>	<b>1.010</b>	<b>235</b>



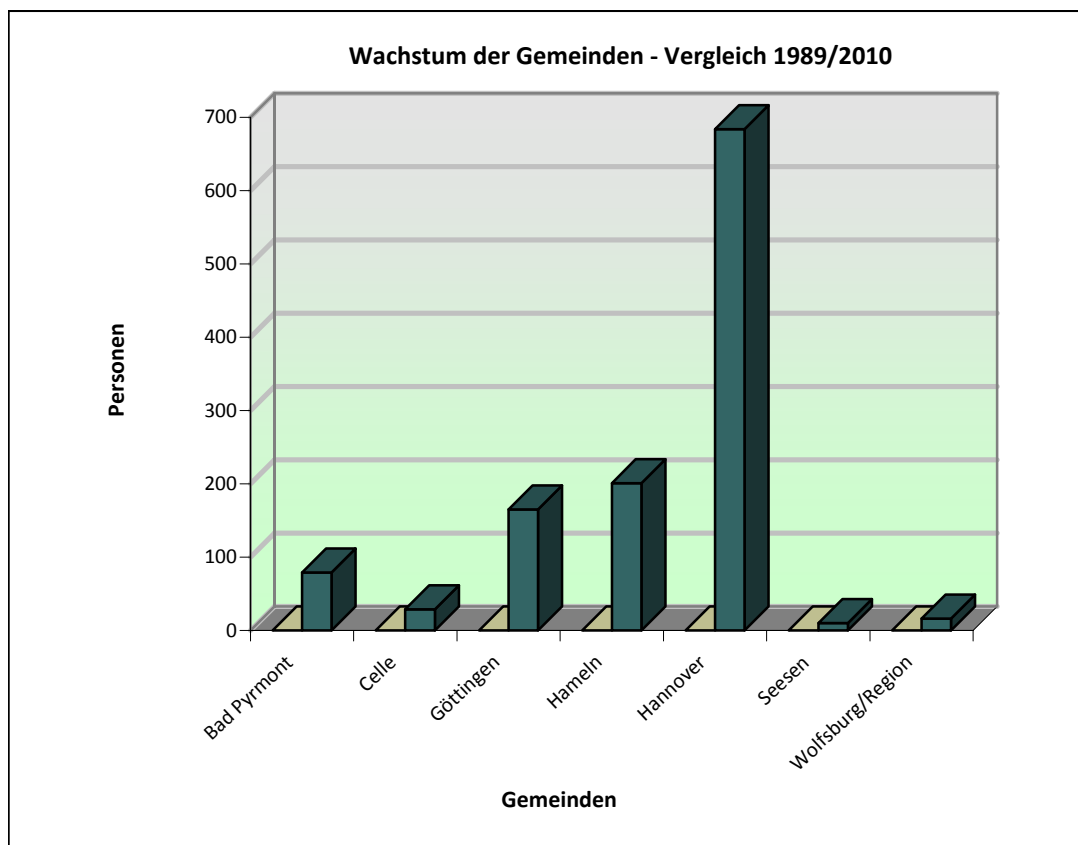
M: männlich, W: weiblich



## Landesverband d. Israelitischen Kultusgemeinden v. Niedersachsen

### Wachstum der Gemeinden - Vergleich 1989/2010

Gemeinde	Mitgliederzahl 1989	Mitgliederzahl 2010
Bad Pyrmont	0	79
Celle	0	29
Göttingen	0	165
Hamel	0	201
Hannover	0	684
Seesen	0	10
Wolfsburg/Region	0	16
<b>Summe LV Niedersachsen</b>	<b>0</b>	<b>1.184</b>





## Landesverband der Israelitischen Kultusgemeinden von Niedersachsen

### Altersgliederung 2010

Gemeinde	Mitglieder	0-3	4-6	7-11	12-16	17-21	22-30	31-40	41-50	51-60	61-70	71-80	> 80
	M	47	0	0	0	0	0	0	1	11	32	1	2
	W	32	0	0	0	0	0	0	4	11	16	0	1
<b>Bad Pyrmont</b>	<b>G</b>	<b>79</b>	<b>0</b>	<b>0</b>	<b>0</b>	<b>0</b>	<b>0</b>	<b>0</b>	<b>5</b>	<b>22</b>	<b>48</b>	<b>1</b>	<b>3</b>
	M	18	0	0	2	1	1	3	7	2	2	0	0
	W	11	0	0	0	2	0	2	3	1	2	1	0
<b>Celle</b>	<b>G</b>	<b>29</b>	<b>0</b>	<b>0</b>	<b>2</b>	<b>3</b>	<b>1</b>	<b>5</b>	<b>10</b>	<b>3</b>	<b>4</b>	<b>1</b>	<b>0</b>
	M	88	0	0	0	5	4	2	14	13	17	18	10
	W	77	0	0	0	2	2	1	6	8	23	25	7
<b>Göttingen</b>	<b>G</b>	<b>165</b>	<b>0</b>	<b>0</b>	<b>0</b>	<b>7</b>	<b>6</b>	<b>3</b>	<b>20</b>	<b>21</b>	<b>40</b>	<b>43</b>	<b>17</b>
	M	95	0	3	1	2	0	1	5	14	19	41	7
	W	106	0	2	5	1	1	0	6	22	27	32	4
<b>Hameln</b>	<b>G</b>	<b>201</b>	<b>0</b>	<b>5</b>	<b>6</b>	<b>3</b>	<b>1</b>	<b>1</b>	<b>11</b>	<b>36</b>	<b>46</b>	<b>73</b>	<b>11</b>
	M	332	4	4	12	24	10	17	60	57	71	31	29
	W	352	4	9	12	32	24	34	68	53	53	39	9
<b>Hannover</b>	<b>G</b>	<b>684</b>	<b>8</b>	<b>13</b>	<b>24</b>	<b>56</b>	<b>34</b>	<b>51</b>	<b>128</b>	<b>110</b>	<b>124</b>	<b>70</b>	<b>38</b>
	M	4	0	0	0	0	0	0	0	2	1	0	1
	W	6	0	0	0	0	0	0	0	3	1	1	1
<b>Seesen</b>	<b>G</b>	<b>10</b>	<b>0</b>	<b>0</b>	<b>0</b>	<b>0</b>	<b>0</b>	<b>0</b>	<b>0</b>	<b>5</b>	<b>2</b>	<b>1</b>	<b>2</b>
	M	5	0	0	1	0	0	0	2	1	1	0	0
	W	11	0	0	1	3	1	0	3	0	3	0	0
<b>Wolfsburg</b>	<b>G</b>	<b>16</b>	<b>0</b>	<b>0</b>	<b>2</b>	<b>3</b>	<b>1</b>	<b>0</b>	<b>5</b>	<b>1</b>	<b>4</b>	<b>0</b>	<b>0</b>

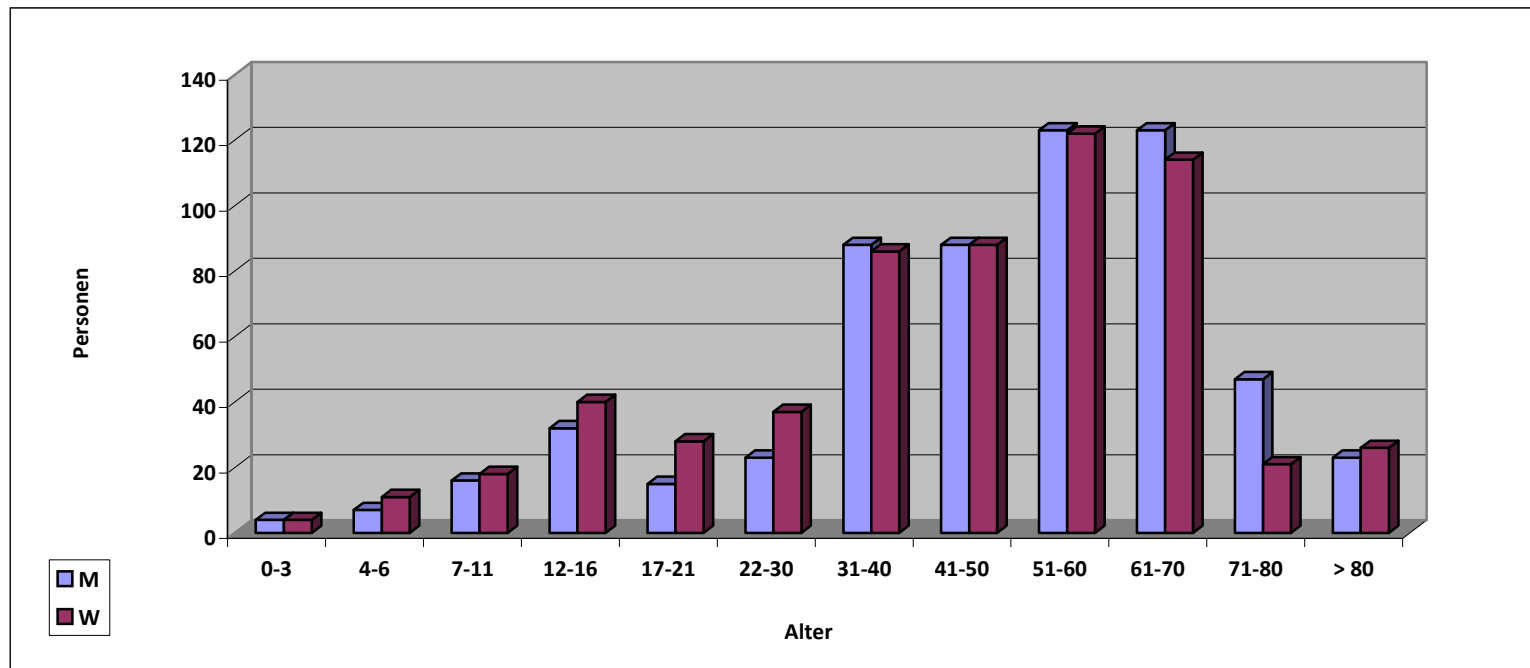




## Landesverband der Israelitischen Kultusgemeinden von Niedersachsen

### Altersgliederung 2010

Landesverband	Mitglieder	0-3	4-6	7-11	12-16	17-21	22-30	31-40	41-50	51-60	61-70	71-80	> 80
M	589	4	7	16	32	15	23	88	88	123	123	47	23
W	595	4	11	18	40	28	37	86	88	122	114	21	26
<b>Niedersachsen</b>	<b>G</b>	<b>1.184</b>	<b>8</b>	<b>18</b>	<b>34</b>	<b>43</b>	<b>60</b>	<b>174</b>	<b>176</b>	<b>245</b>	<b>237</b>	<b>68</b>	<b>49</b>



M: männlich, W: weiblich

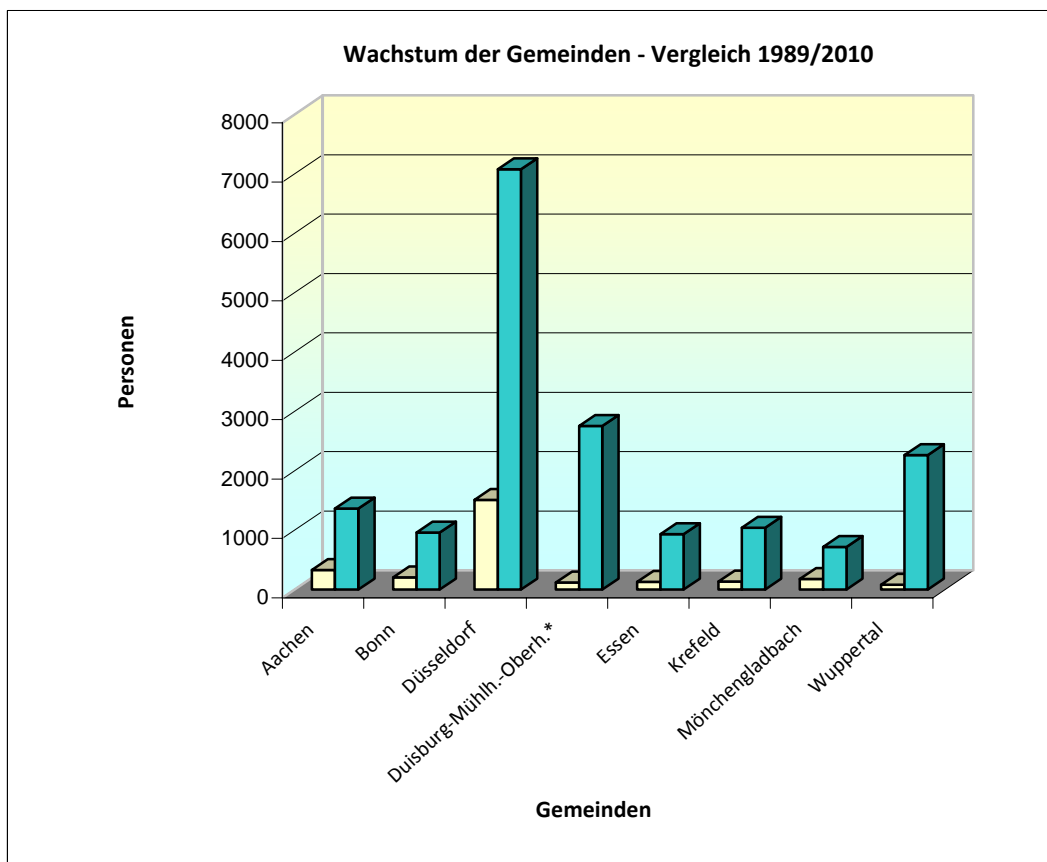


## Landesverband der Jüdischen Gemeinden von Nordrhein

### Wachstum der Gemeinden - Vergleich 1989/2010

Gemeinde	Mitglieder 1989	Mitglieder 2010
Aachen	326	1.364
Bonn	202	961
Düsseldorf	1.510	7.080
Duisburg-Mühlh.-Oberh.*	118	2.755
Essen	130	931
Krefeld	132	1.040
Mönchengladbach	179	718
Wuppertal	82	2.266
<b>Summe LV Nordrhein</b>	<b>2.679</b>	<b>17.115</b>

\* Duisburg-Mülheim-Oberhausen



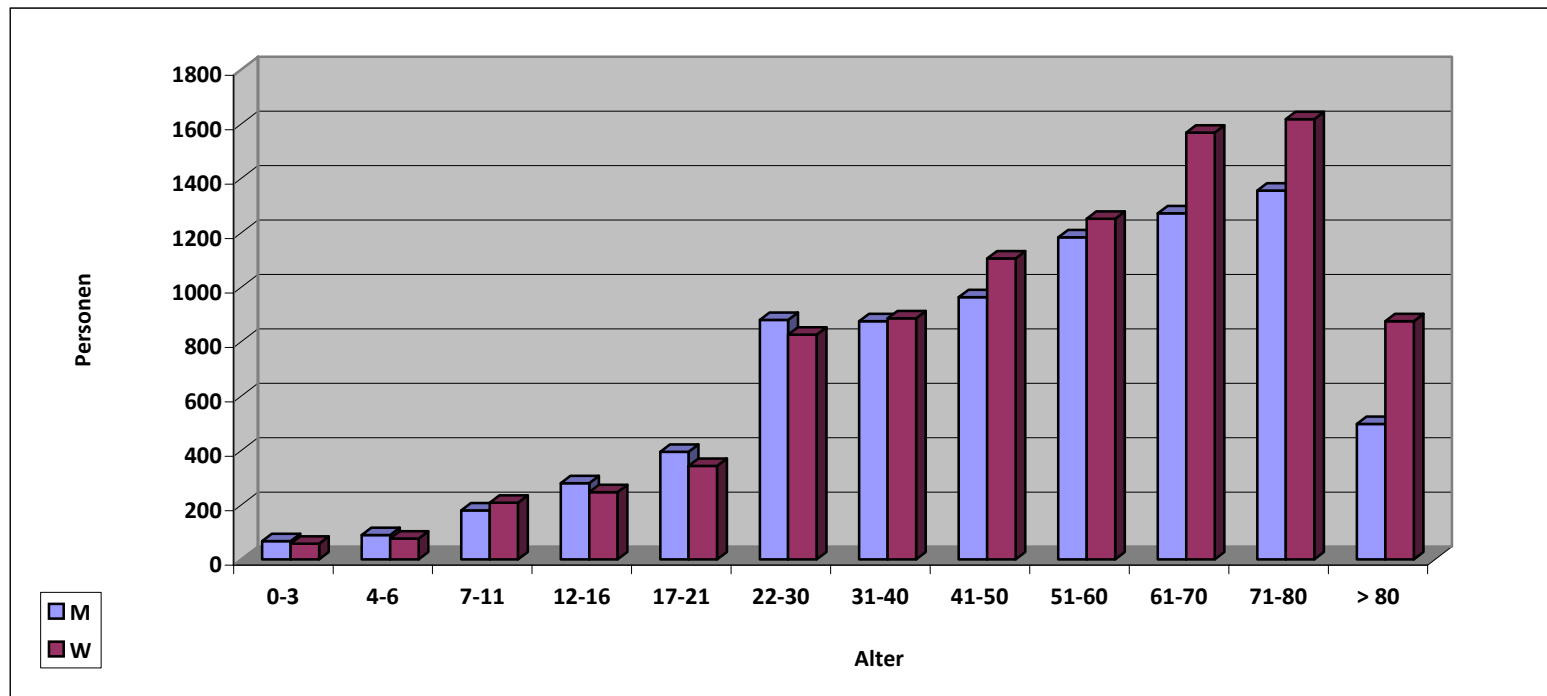

**Landesverband der Jüdischen Gemeinden von Nordrhein - Altersgliederung 2010**

Gemeinde		Mitglieder	0-3	4-6	7-11	12-16	17-21	22-30	31-40	41-50	51-60	61-70	71-80	> 80
	M	647	0	1	6	14	32	91	68	85	97	100	111	42
	W	717	0	1	7	9	21	74	60	91	113	124	145	72
<b>Aachen</b>	<b>G</b>	<b>1.364</b>	<b>0</b>	<b>2</b>	<b>13</b>	<b>23</b>	<b>53</b>	<b>165</b>	<b>128</b>	<b>176</b>	<b>210</b>	<b>224</b>	<b>256</b>	<b>114</b>
	M	455	1	6	9	9	25	48	46	46	55	69	102	39
	W	506	2	4	11	5	10	46	39	52	64	108	121	44
<b>Bonn</b>	<b>G</b>	<b>961</b>	<b>3</b>	<b>10</b>	<b>20</b>	<b>14</b>	<b>35</b>	<b>94</b>	<b>85</b>	<b>98</b>	<b>119</b>	<b>177</b>	<b>223</b>	<b>83</b>
	M	3.228	48	56	81	119	145	307	341	384	484	500	542	221
	W	3.852	35	31	105	110	127	302	368	464	529	670	688	423
<b>Düsseldorf</b>	<b>G</b>	<b>7.080</b>	<b>83</b>	<b>87</b>	<b>186</b>	<b>229</b>	<b>272</b>	<b>609</b>	<b>709</b>	<b>848</b>	<b>1013</b>	<b>1170</b>	<b>1230</b>	<b>644</b>
	M	434	11	4	12	13	18	53	48	49	74	68	66	18
	W	497	10	10	13	17	13	39	52	51	75	91	80	46
<b>Essen</b>	<b>G</b>	<b>931</b>	<b>21</b>	<b>14</b>	<b>25</b>	<b>30</b>	<b>31</b>	<b>92</b>	<b>100</b>	<b>100</b>	<b>149</b>	<b>159</b>	<b>146</b>	<b>64</b>
	M	493	1	3	16	14	23	45	52	62	80	78	86	33
	W	547	5	11	9	10	25	50	52	73	80	104	85	43
<b>Krefeld</b>	<b>G</b>	<b>1.040</b>	<b>6</b>	<b>14</b>	<b>25</b>	<b>24</b>	<b>48</b>	<b>95</b>	<b>104</b>	<b>135</b>	<b>160</b>	<b>182</b>	<b>171</b>	<b>76</b>
	M	344	0	4	4	6	6	28	36	33	55	59	80	33
	W	374	2	4	3	6	14	27	35	39	47	70	82	45
<b>Mönchengladb.</b>	<b>G</b>	<b>718</b>	<b>2</b>	<b>8</b>	<b>7</b>	<b>12</b>	<b>20</b>	<b>55</b>	<b>71</b>	<b>72</b>	<b>102</b>	<b>129</b>	<b>162</b>	<b>78</b>
	M	1.349	3	12	33	66	91	177	153	180	172	209	183	70
	W	1.406	1	12	31	47	83	175	155	189	184	197	221	111
<b>Duisburg</b>	<b>G</b>	<b>2.755</b>	<b>4</b>	<b>24</b>	<b>64</b>	<b>113</b>	<b>174</b>	<b>352</b>	<b>308</b>	<b>369</b>	<b>356</b>	<b>406</b>	<b>404</b>	<b>181</b>
	M	1.094	3	4	19	40	56	131	132	125	167	189	186	42
	W	1.172	3	4	30	44	51	114	125	147	160	205	197	92
<b>Wuppertal</b>	<b>G</b>	<b>2.266</b>	<b>6</b>	<b>8</b>	<b>49</b>	<b>84</b>	<b>107</b>	<b>245</b>	<b>257</b>	<b>272</b>	<b>327</b>	<b>394</b>	<b>383</b>	<b>134</b>



### Landesverband der Jüdischen Gemeinden von Nordrhein - Altersgliederung 2010

Landesverband	Mitglieder	0-3	4-6	7-11	12-16	17-21	22-30	31-40	41-50	51-60	61-70	71-80	> 80
M	8.044	67	90	180	281	396	880	876	964	1184	1272	1356	498
W	9.071	58	77	209	248	344	827	886	1106	1252	1569	1619	876
<b>Nordrhein</b>	<b>G</b>	<b>17.115</b>	<b>125</b>	<b>167</b>	<b>389</b>	<b>740</b>	<b>1.707</b>	<b>1.762</b>	<b>2.070</b>	<b>2.436</b>	<b>2.841</b>	<b>2.975</b>	<b>1.374</b>



M: männlich, W: weiblich

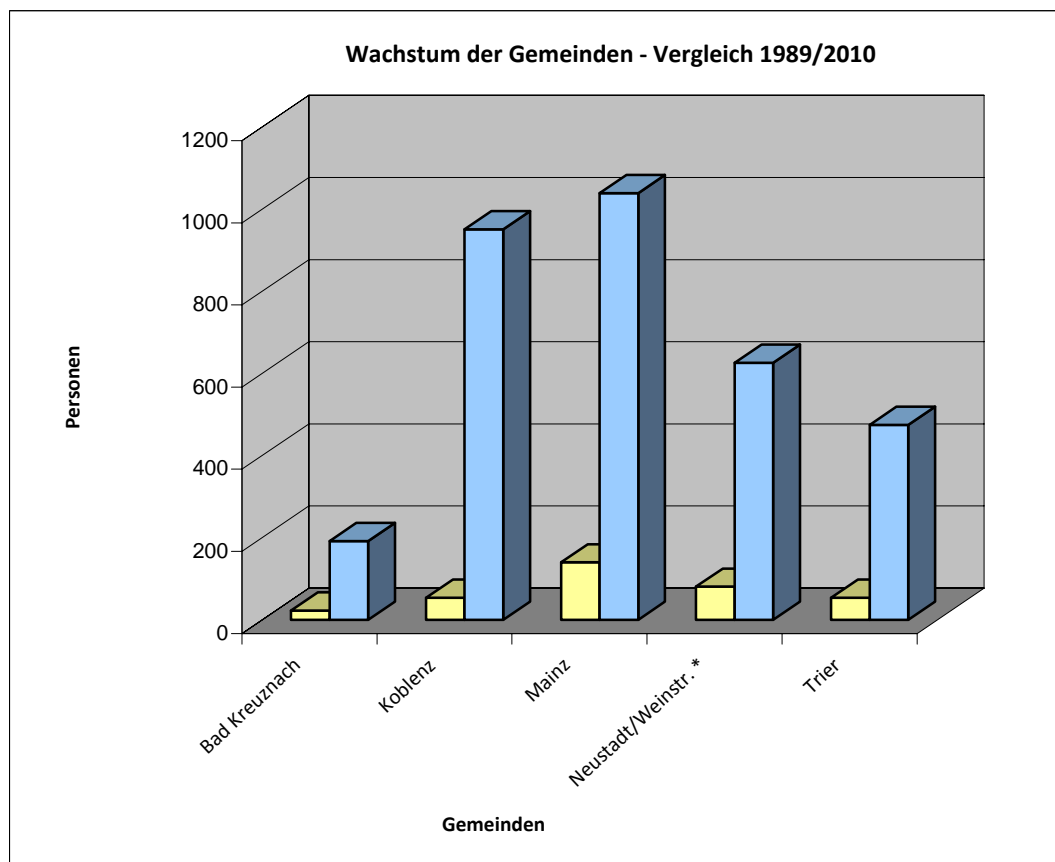


## Landesverband der Jüdischen Gemeinden von Rheinland-Pfalz

### Wachstum der Gemeinden - Vergleich 1989/2010

Gemeinde	Mitglieder 1989	Mitglieder 2010
Bad Kreuznach	23	192
Koblenz	54	951
Mainz	140	1.039
Neustadt/Weinstr. *	81	626
Trier	54	475
<b>Summe LV Rheinland-Pf.</b>	<b>352</b>	<b>3.283</b>

\* Jüd. Kultusgemeinde der Rheinpfalz





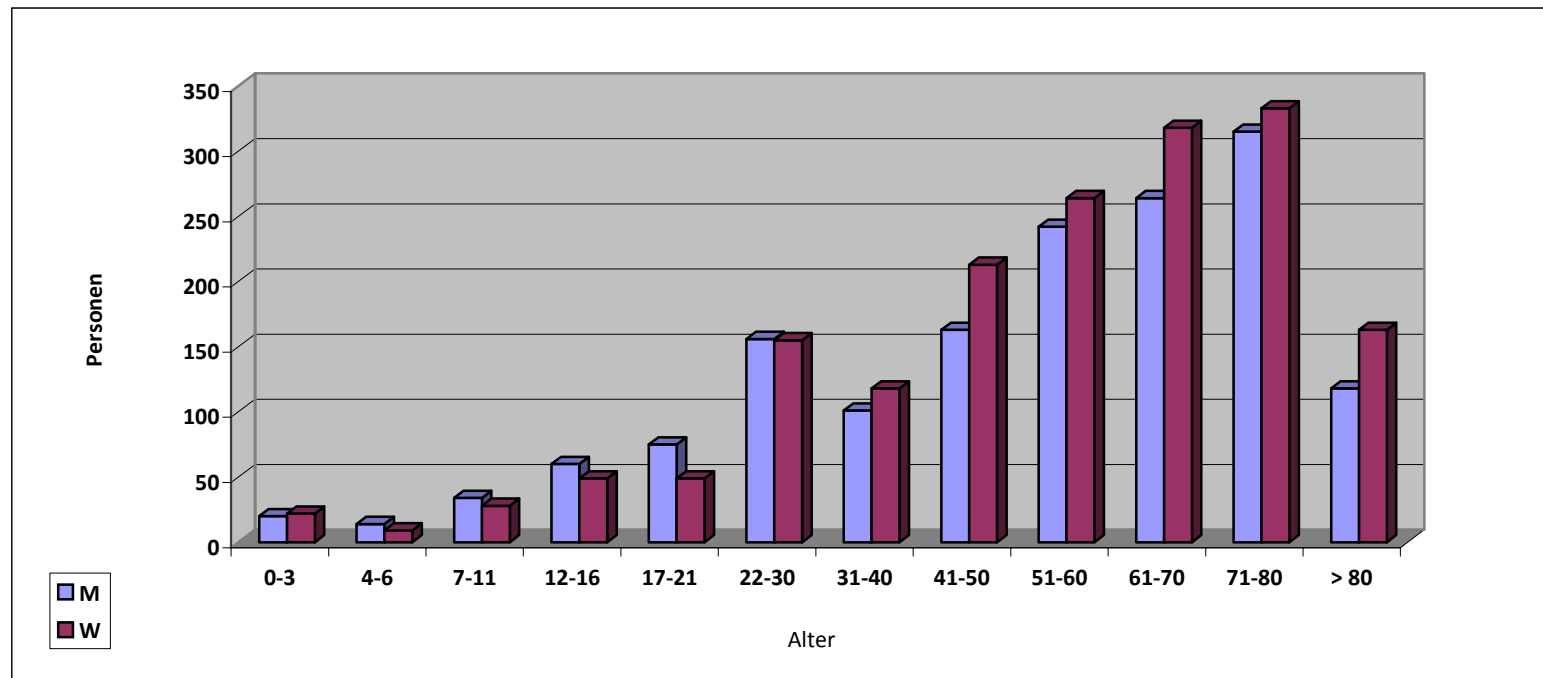
**Landesverband der Jüdischen Gemeinden von Rheinland-Pfalz**  
**Altersgliederung 2010**

<b>Gemeinde</b>		<b>Mitglieder</b>	<b>0-3</b>	<b>4-6</b>	<b>7-11</b>	<b>12-16</b>	<b>17-21</b>	<b>22-30</b>	<b>31-40</b>	<b>41-50</b>	<b>51-60</b>	<b>61-70</b>	<b>71-80</b>	<b>&gt; 80</b>
	M	83	1	1	2	4	4	9	6	8	11	18	14	5
	W	109	2	1	3	5	1	11	8	9	18	25	13	13
<b>Bad Kreuznach</b>	<b>G</b>	<b>192</b>	<b>3</b>	<b>2</b>	<b>5</b>	<b>9</b>	<b>5</b>	<b>20</b>	<b>14</b>	<b>17</b>	<b>29</b>	<b>43</b>	<b>27</b>	<b>18</b>
	M	481	0	2	4	13	20	64	26	47	58	71	110	66
	W	470	0	1	3	8	9	42	28	40	74	84	110	71
<b>Koblenz</b>	<b>G</b>	<b>951</b>	<b>0</b>	<b>3</b>	<b>7</b>	<b>21</b>	<b>29</b>	<b>106</b>	<b>54</b>	<b>87</b>	<b>132</b>	<b>155</b>	<b>220</b>	<b>137</b>
	M	493	15	6	16	27	28	38	42	65	102	96	58	0
	W	546	16	3	15	26	23	62	46	99	97	90	59	10
<b>Mainz</b>	<b>G</b>	<b>1.039</b>	<b>31</b>	<b>9</b>	<b>31</b>	<b>53</b>	<b>51</b>	<b>100</b>	<b>88</b>	<b>164</b>	<b>199</b>	<b>186</b>	<b>117</b>	<b>10</b>
	M	286	2	4	11	12	12	27	15	22	46	42	64	29
	W	340	3	3	5	9	11	24	23	39	49	63	73	38
<b>Neustadt</b>	<b>G</b>	<b>626</b>	<b>5</b>	<b>7</b>	<b>16</b>	<b>21</b>	<b>23</b>	<b>51</b>	<b>38</b>	<b>61</b>	<b>95</b>	<b>105</b>	<b>137</b>	<b>67</b>
	M	219	2	1	1	4	11	18	12	21	25	37	69	18
	W	256	1	1	2	1	5	16	13	26	26	56	78	31
<b>Trier</b>	<b>G</b>	<b>475</b>	<b>3</b>	<b>2</b>	<b>3</b>	<b>5</b>	<b>16</b>	<b>34</b>	<b>25</b>	<b>47</b>	<b>51</b>	<b>93</b>	<b>147</b>	<b>49</b>



**Landesverband der Jüdischen Gemeinden von Rheinland-Pfalz**  
**Altersgliederung 2010**

Landesverband	Mitglieder	0-3	4-6	7-11	12-16	17-21	22-30	31-40	41-50	51-60	61-70	71-80	> 80
M	1.562	20	14	34	60	75	156	101	163	242	264	315	118
W	1.721	22	9	28	49	49	155	118	213	264	318	333	163
<b>Rheinland-Pfalz</b>	<b>G</b>	<b>3.283</b>	<b>42</b>	<b>23</b>	<b>62</b>	<b>124</b>	<b>311</b>	<b>219</b>	<b>376</b>	<b>506</b>	<b>582</b>	<b>648</b>	<b>281</b>



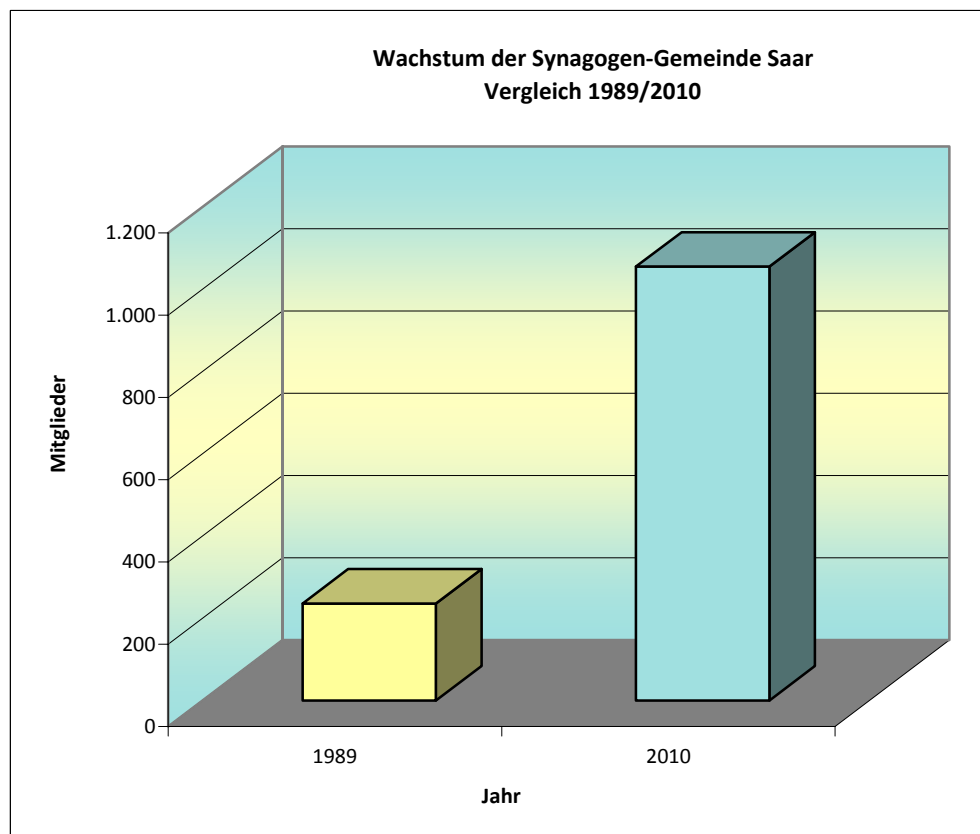
M: männlich, W: weiblich



## Synagogengemeinde Saar

### Wachstum - Vergleich 1989/2010

Synagogen-Gemeinde	Mitgliederzahl	Mitgliederzahl
	1989	2010
Saar	236	1.055



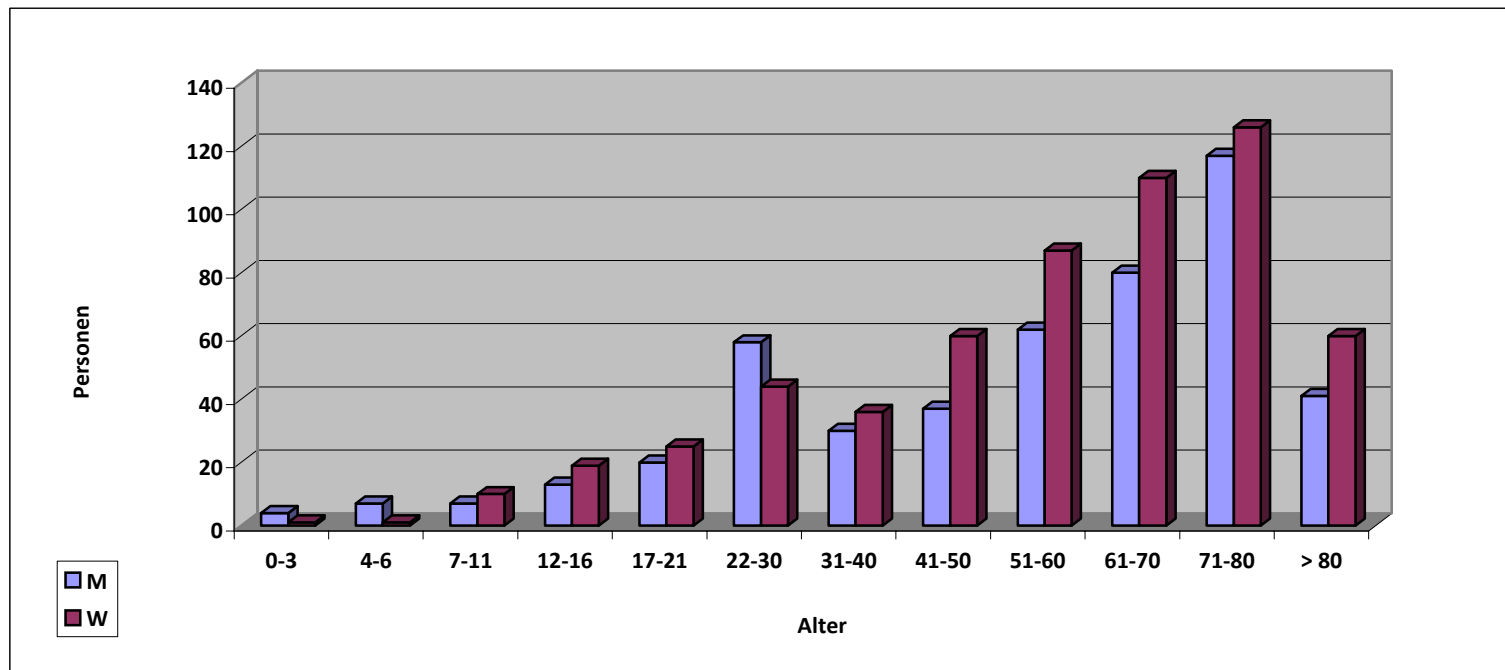




## Synagogengemeinde Saar

### Altersgliederung 2010

Gemeinde	Mitglieder	0-3	4-6	7-11	12-16	17-21	22-30	31-40	41-50	51-60	61-70	71-80	> 80
M	476	4	7	7	13	20	58	30	37	62	80	117	41
W	579	1	1	10	19	25	44	36	60	87	110	126	60
<b>Saarbrücken G</b>	<b>1.055</b>	<b>5</b>	<b>8</b>	<b>17</b>	<b>32</b>	<b>45</b>	<b>102</b>	<b>66</b>	<b>97</b>	<b>149</b>	<b>190</b>	<b>243</b>	<b>101</b>



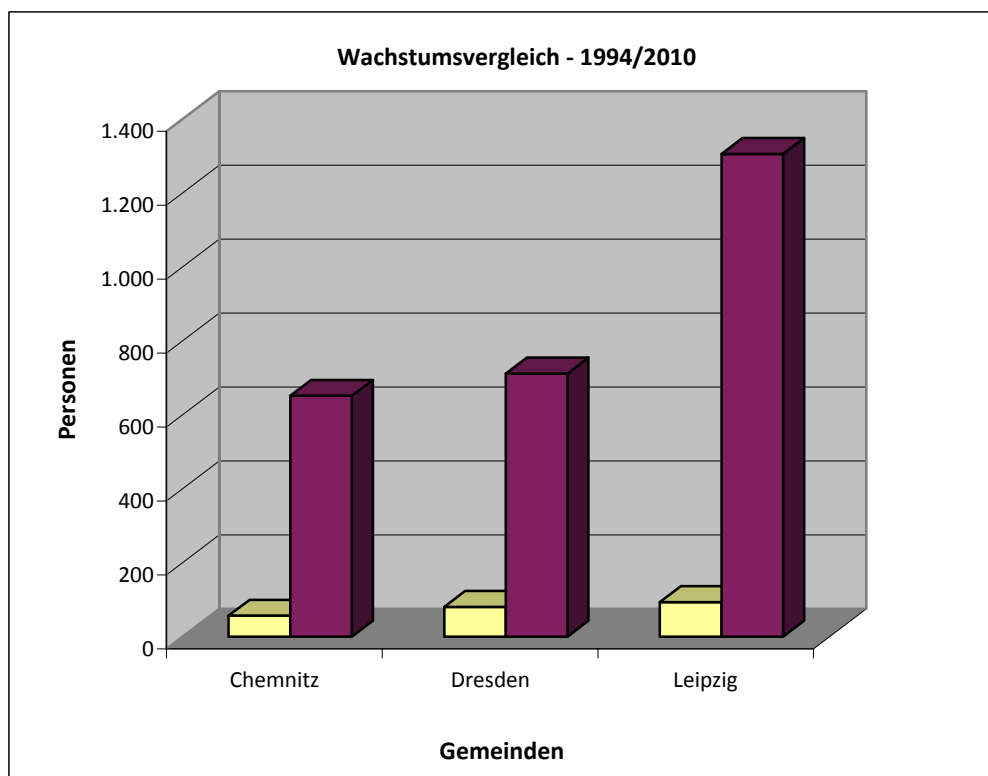
M: männlich, W: weiblich



## Landesverband Sachsen der Jüdischen Gemeinden

### Wachstum der Gemeinden - Vergleich 1994/2010

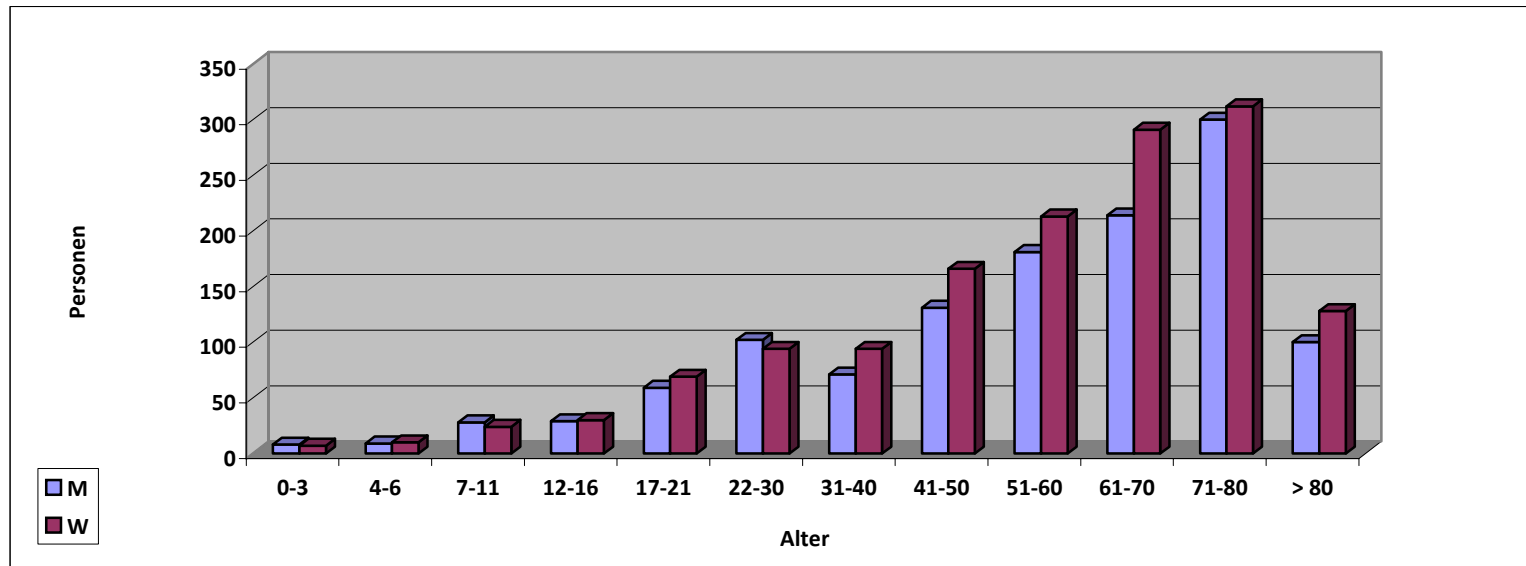
Gemeinde	Mitglieder 1994	Mitglieder 2010
Chemnitz	57	652
Dresden	81	712
Leipzig	94	1.306
Summe LV Sachsen	232	2.670




**Landesverband Sachsen der Jüdischen Gemeinden: Altersgliederung 2010**

Gemeinde	Mitglieder	0-3	4-6	7-11	12-16	17-21	22-30	31-40	41-50	51-60	61-70	71-80	> 80	
	M	309	2	3	5	8	16	23	9	30	38	56	80	39
	W	343	0	2	3	10	22	23	18	36	56	63	88	22
<b>Chemnitz</b>	<b>G</b>	<b>652</b>	<b>2</b>	<b>5</b>	<b>8</b>	<b>18</b>	<b>38</b>	<b>46</b>	<b>27</b>	<b>66</b>	<b>94</b>	<b>119</b>	<b>168</b>	<b>61</b>
	M	322	2	3	10	9	16	29	21	37	57	50	68	20
	W	390	2	3	8	10	15	28	37	52	47	65	89	34
<b>Dresden</b>	<b>G</b>	<b>712</b>	<b>4</b>	<b>6</b>	<b>18</b>	<b>19</b>	<b>57</b>	<b>58</b>	<b>89</b>	<b>104</b>	<b>115</b>	<b>157</b>	<b>54</b>	
	M	601	4	3	13	12	27	41	64	86	108	152	41	
	W	705	5	5	13	10	32	39	78	110	163	135	72	
<b>Leipzig</b>	<b>G</b>	<b>1.306</b>	<b>9</b>	<b>8</b>	<b>26</b>	<b>22</b>	<b>59</b>	<b>93</b>	<b>80</b>	<b>142</b>	<b>196</b>	<b>271</b>	<b>113</b>	

Landesverband	Mitglieder	0-3	4-6	7-11	12-16	17-21	22-30	31-40	41-50	51-60	61-70	71-80	> 80
	M	1.232	8	9	28	29	59	102	71	131	181	214	100
	W	1.438	7	10	24	30	69	94	166	213	291	312	128
<b>Sachsen</b>	<b>G</b>	<b>2.670</b>	<b>15</b>	<b>19</b>	<b>52</b>	<b>59</b>	<b>128</b>	<b>165</b>	<b>297</b>	<b>394</b>	<b>505</b>	<b>612</b>	<b>228</b>



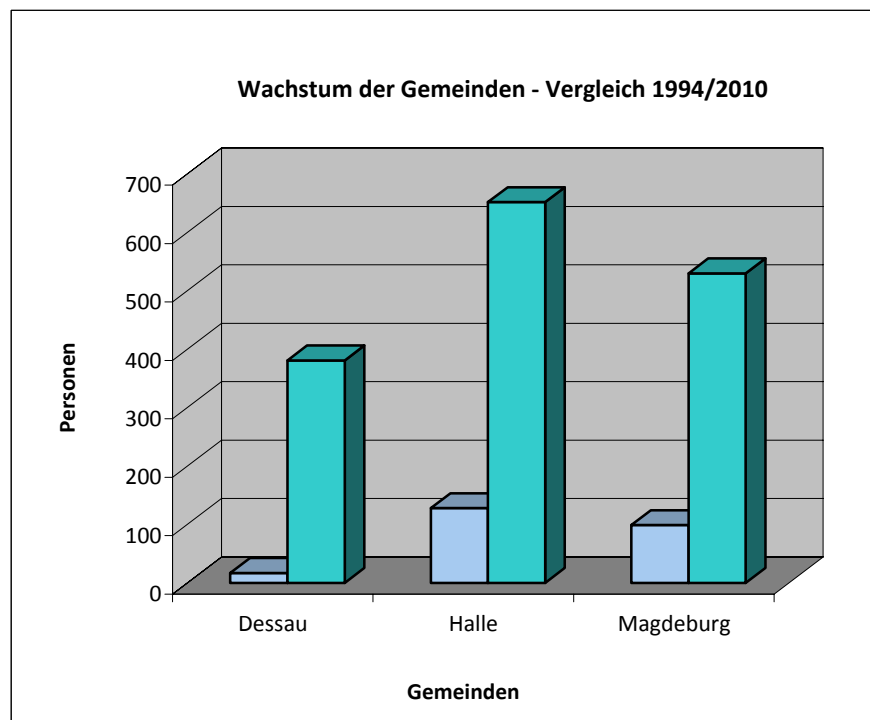
M: männlich, W: weiblich



## Landesverband Jüdischer Gemeinden Sachsen-Anhalt

### Wachstum der Gemeinden - Vergleich 1994/2010

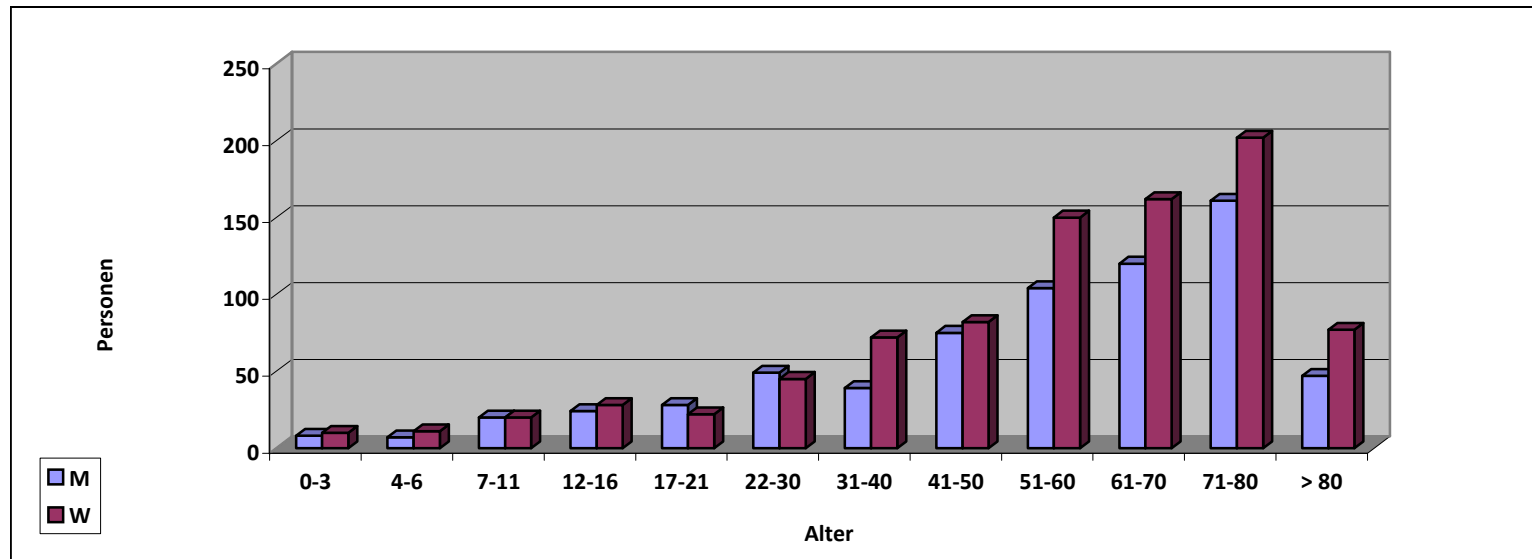
Gemeinden	Mitglieder 1994	Mitglieder 2010
Dessau	17	381
Halle	128	652
Magdeburg	99	530
<b>LV Sachsen-Anhalt</b>	<b>244</b>	<b>1.563</b>




**Landesverband Jüdischer Gemeinden Sachsen-Anhalt: Altersgliederung 2010**

Gemeinde	Mitglieder	0-3	4-6	7-11	12-16	17-21	22-30	31-40	41-50	51-60	61-70	71-80	> 80	
	M	162	1	0	3	5	4	9	10	20	32	31	33	14
	W	219	1	5	3	4	2	11	16	25	46	30	53	23
<b>Dessau</b>	<b>G</b>	<b>381</b>	<b>2</b>	<b>5</b>	<b>6</b>	<b>9</b>	<b>6</b>	<b>20</b>	<b>26</b>	<b>45</b>	<b>78</b>	<b>61</b>	<b>86</b>	<b>37</b>
	M	299	7	6	11	11	16	27	16	39	38	45	66	17
	W	353	8	3	11	18	12	24	31	33	50	60	73	30
<b>Halle/Saale</b>	<b>G</b>	<b>652</b>	<b>15</b>	<b>9</b>	<b>22</b>	<b>29</b>	<b>28</b>	<b>51</b>	<b>47</b>	<b>72</b>	<b>88</b>	<b>105</b>	<b>139</b>	<b>47</b>
	M	221	0	1	6	8	8	13	13	16	34	44	62	16
	W	309	1	3	6	6	8	10	25	24	54	72	76	24
<b>Magdeburg</b>	<b>G</b>	<b>530</b>	<b>1</b>	<b>4</b>	<b>12</b>	<b>14</b>	<b>16</b>	<b>23</b>	<b>38</b>	<b>40</b>	<b>88</b>	<b>116</b>	<b>138</b>	<b>40</b>

Landesverband	Mitglieder	0-3	4-6	7-11	12-16	17-21	22-30	31-40	41-50	51-60	61-70	71-80	> 80	
	M	682	8	7	20	24	28	49	39	75	104	120	161	47
	W	881	10	11	20	28	22	45	72	82	150	162	202	77
<b>Sachsen-Anhalt</b>	<b>G</b>	<b>1.563</b>	<b>18</b>	<b>18</b>	<b>40</b>	<b>52</b>	<b>50</b>	<b>94</b>	<b>111</b>	<b>157</b>	<b>282</b>	<b>363</b>	<b>124</b>	



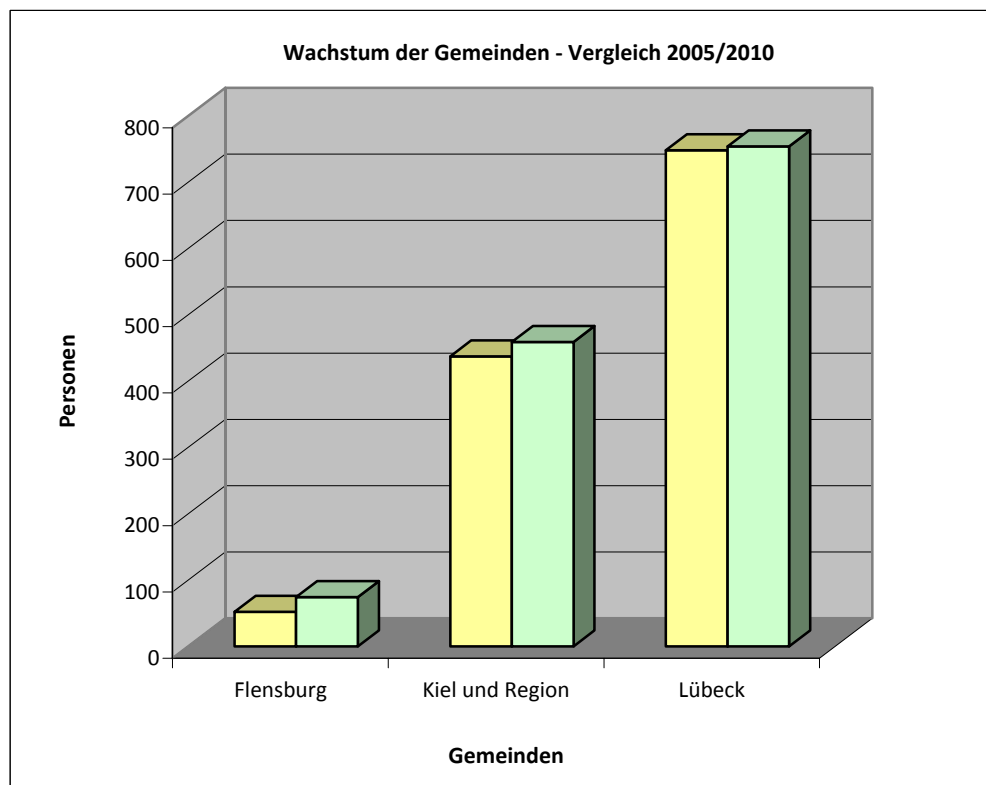
M: männlich, W: weiblich



## Jüdische Gemeinschaft Schleswig-Holstein

### Wachstum der Gemeinden - Vergleich 2005/2010

Gemeinde	Mitgliederzahl 2005	Mitgliederzahl 2010
Flensburg	52	74
Kiel und Region	437	459
Lübeck	748	754
<b>Summe JG Schleswig-Hol.</b>	<b>1.237</b>	<b>1.287</b>

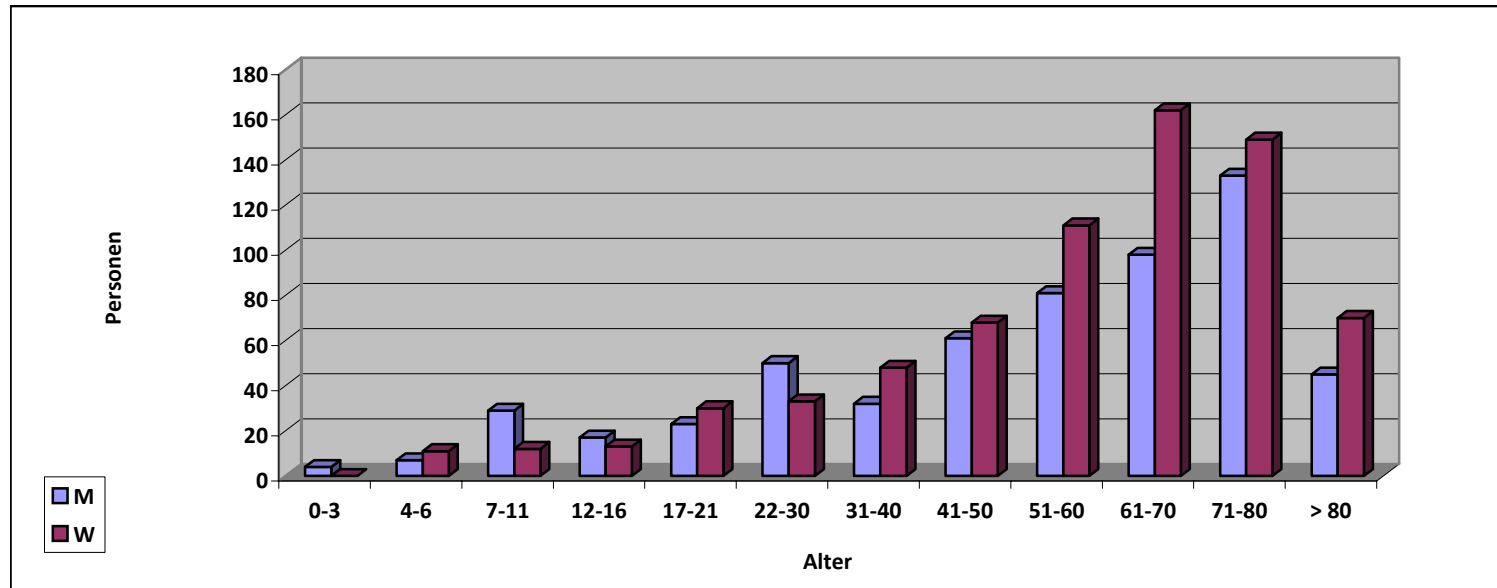




### Jüdische Gemeinschaft Schleswig-Holstein - Altersgliederung 2010

Gemeinde	Mitglieder	0-3	4-6	7-11	12-16	17-21	22-30	31-40	41-50	51-60	61-70	71-80	> 80	
	M	40	1	0	3	2	1	4	1	6	5	4	8	5
	W	34	0	2	3	0	2	1	6	5	3	6	5	1
<b>Flensburg</b>	<b>G</b>	<b>74</b>	<b>1</b>	<b>2</b>	<b>6</b>	<b>2</b>	<b>3</b>	<b>5</b>	<b>7</b>	<b>11</b>	<b>8</b>	<b>10</b>	<b>13</b>	<b>6</b>
	M	196	2	2	8	7	6	14	10	17	34	34	53	9
	W	263	0	3	4	4	13	11	14	30	39	61	58	26
<b>Kiel u. Region</b>	<b>G</b>	<b>459</b>	<b>2</b>	<b>5</b>	<b>12</b>	<b>11</b>	<b>19</b>	<b>24</b>	<b>47</b>	<b>73</b>	<b>95</b>	<b>111</b>	<b>35</b>	
	M	344	1	5	18	8	16	21	38	42	60	72	31	
	W	410	0	6	5	9	15	28	33	69	95	86	43	
<b>Lübeck</b>	<b>G</b>	<b>754</b>	<b>1</b>	<b>11</b>	<b>23</b>	<b>17</b>	<b>31</b>	<b>53</b>	<b>49</b>	<b>71</b>	<b>111</b>	<b>155</b>	<b>74</b>	

Landesverband	Mitglieder	0-3	4-6	7-11	12-16	17-21	22-30	31-40	41-50	51-60	61-70	71-80	> 80	
	M	580	4	7	29	17	23	50	32	61	81	98	133	45
	W	707	0	11	12	13	30	33	48	68	111	162	149	70
<b>Schleswig-Holst.</b>	<b>G</b>	<b>1.287</b>	<b>4</b>	<b>18</b>	<b>41</b>	<b>30</b>	<b>83</b>	<b>80</b>	<b>129</b>	<b>192</b>	<b>260</b>	<b>282</b>	<b>115</b>	



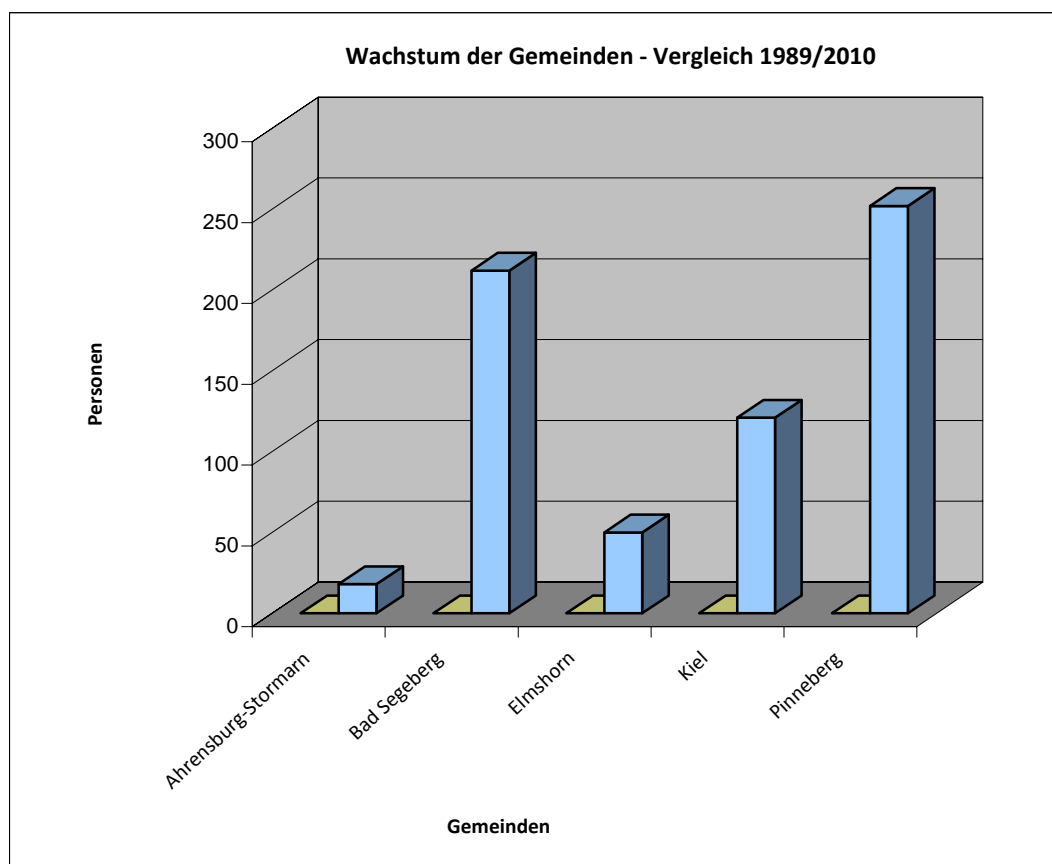
M: männlich, W: weiblich



## Landesverband der Jüdischen Gemeinden von Schleswig-Holstein

### Wachstum der Gemeinden - Vergleich 1989/2010

Gemeinde	Mitglieder 1989	Mitglieder 2010
Ahrensburg-Stormarn	0	18
Bad Segeberg	0	212
Elmshorn	0	50
Kiel	0	121
Pinneberg	0	252
<b>Summe LV Schleswig-Holst.</b>	<b>0</b>	<b>653</b>





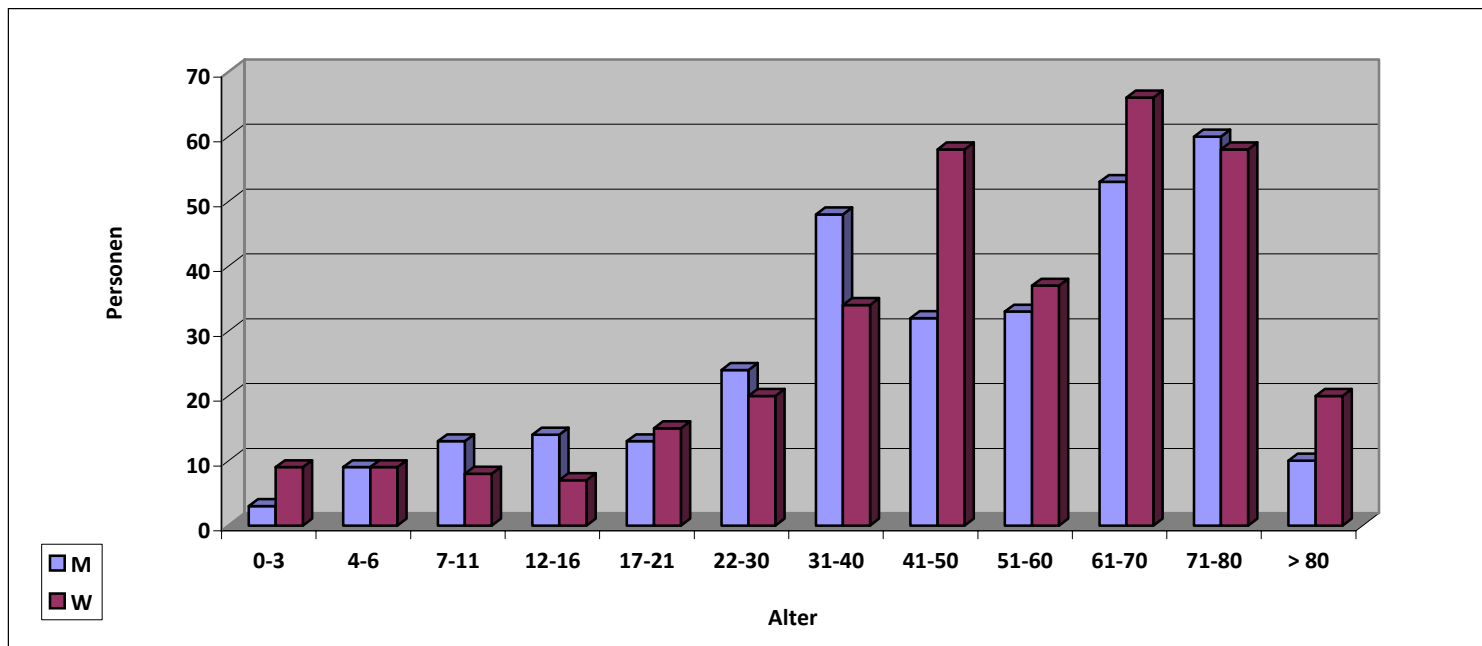

**Landesverband der Jüdischen Gemeinden von Schleswig-Holstein**
**Altersgliederung 2010**

Gemeinde	Mitglieder	0-3	4-6	7-11	12-16	17-21	22-30	31-40	41-50	51-60	61-70	71-80	> 80	
	M	11	0	0	0	1	0	2	0	1	1	3	3	0
	W	7	0	0	0	0	1	2	0	1	1	2	0	0
<b>Ahrensburg-St.</b>	<b>G</b>	<b>18</b>	<b>0</b>	<b>0</b>	<b>0</b>	<b>1</b>	<b>1</b>	<b>4</b>	<b>0</b>	<b>2</b>	<b>2</b>	<b>5</b>	<b>3</b>	<b>0</b>
	M	97	1	3	7	3	4	13	9	16	18	15	6	2
	W	115	4	4	7	5	12	8	12	20	16	13	8	6
<b>Bad Segeberg</b>	<b>G</b>	<b>212</b>	<b>5</b>	<b>7</b>	<b>14</b>	<b>8</b>	<b>16</b>	<b>21</b>	<b>21</b>	<b>36</b>	<b>34</b>	<b>28</b>	<b>14</b>	<b>8</b>
	M	22	0	0	0	1	0	0	0	1	2	6	7	5
	W	28	0	0	0	0	1	0	2	3	3	9	8	2
<b>Elmshorn</b>	<b>G</b>	<b>50</b>	<b>0</b>	<b>0</b>	<b>0</b>	<b>1</b>	<b>1</b>	<b>0</b>	<b>2</b>	<b>4</b>	<b>5</b>	<b>15</b>	<b>15</b>	<b>7</b>
	M	59	0	5	4	2	3	8	11	4	11	5	4	2
	W	62	4	1	0	1	0	9	10	12	8	10	5	2
<b>Kiel</b>	<b>G</b>	<b>121</b>	<b>4</b>	<b>6</b>	<b>4</b>	<b>3</b>	<b>3</b>	<b>17</b>	<b>21</b>	<b>16</b>	<b>19</b>	<b>15</b>	<b>9</b>	<b>4</b>
	M	123	2	1	2	7	6	1	28	10	1	24	40	1
	W	129	1	4	1	1	1	1	10	22	9	32	37	10
<b>Pinneberg</b>	<b>G</b>	<b>252</b>	<b>3</b>	<b>5</b>	<b>3</b>	<b>8</b>	<b>7</b>	<b>2</b>	<b>38</b>	<b>32</b>	<b>10</b>	<b>56</b>	<b>77</b>	<b>11</b>



**Landesverband der Jüdischen Gemeinden von Schleswig-Holstein**  
**Altersgliederung 2010**

Landesverband	Mitglieder	0-3	4-6	7-11	12-16	17-21	22-30	31-40	41-50	51-60	61-70	71-80	> 80
M	312	3	9	13	14	13	24	48	32	33	53	60	10
W	341	9	9	8	7	15	20	34	58	37	66	58	20
<b>Schleswig-Holst. G</b>	<b>653</b>	<b>12</b>	<b>18</b>	<b>21</b>	<b>21</b>	<b>28</b>	<b>44</b>	<b>82</b>	<b>90</b>	<b>70</b>	<b>119</b>	<b>118</b>	<b>30</b>



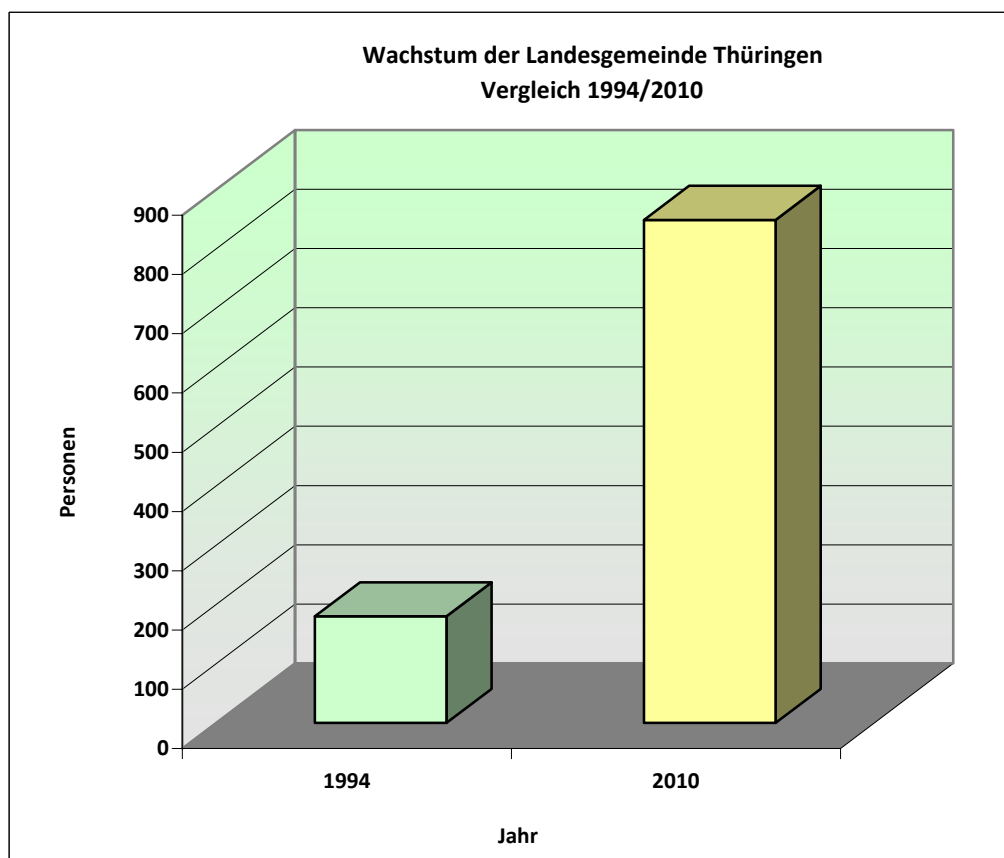
M: männlich, W: weiblich



## Jüdische Landesgemeinde Thüringen (Erfurt)

### Wachstum - Vergleich 1994/2010

Jüdische Landesgemeinde Thüringen	Mitgliederzahl 1994	Mitgliederzahl 2010
	180	849

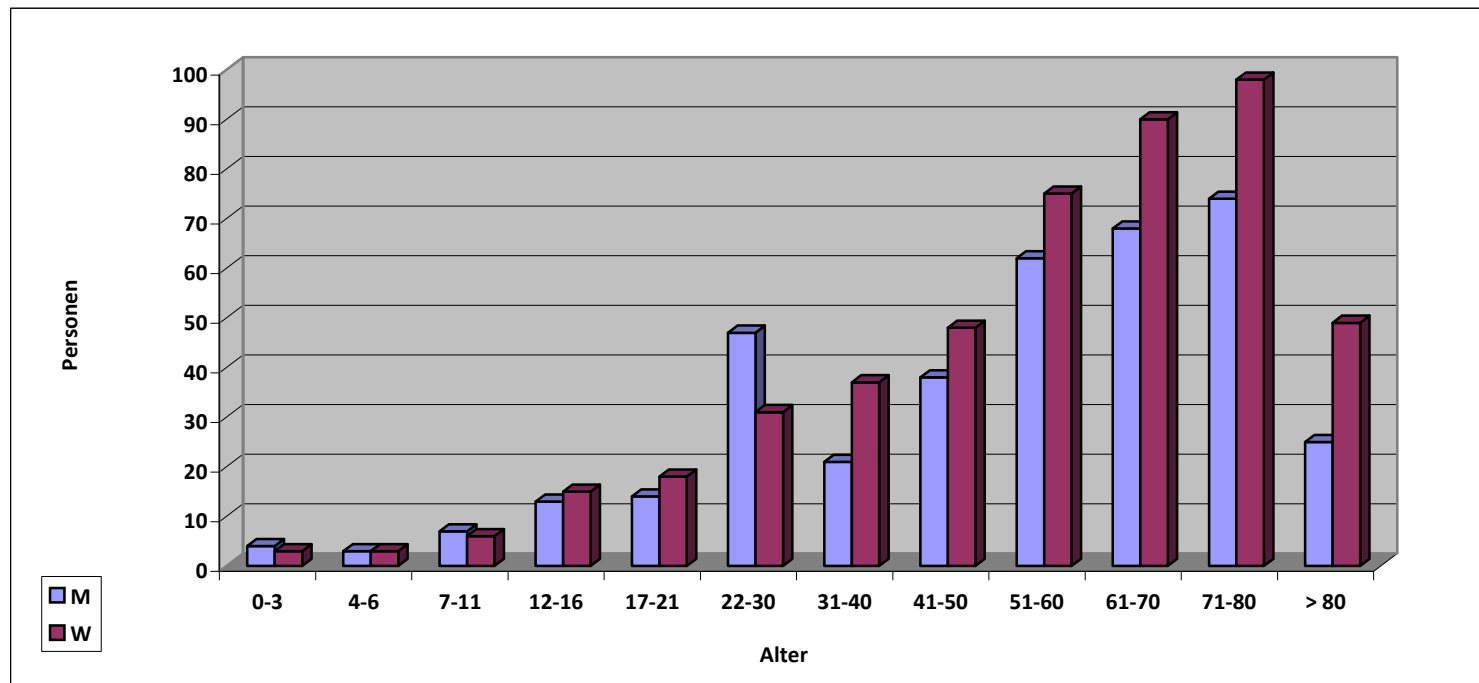




## Jüdische Landesgemeinde Thüringen (Erfurt)

### Altersgliederung 2010

Gemeinde	Mitglieder	0-3	4-6	7-11	12-16	17-21	22-30	31-40	41-50	51-60	61-70	71-80	> 80
M	376	4	3	7	13	14	47	21	38	62	68	74	25
W	473	3	3	6	15	18	31	37	48	75	90	98	49
<b>Thüringen</b>	<b>G</b>	<b>7</b>	<b>6</b>	<b>13</b>	<b>28</b>	<b>32</b>	<b>78</b>	<b>58</b>	<b>86</b>	<b>137</b>	<b>158</b>	<b>172</b>	<b>74</b>



M: männlich, W: weiblich

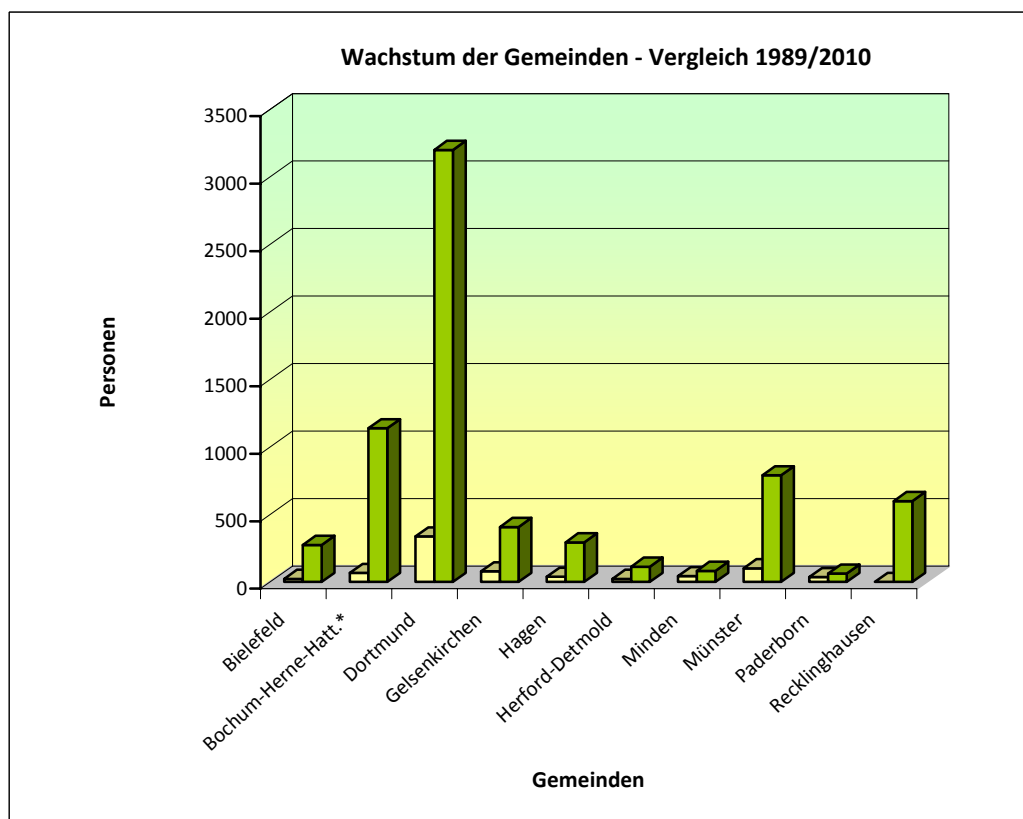


## Landesverband der Jüdischen Gemeinden von Westfalen

### Wachstum der Gemeinden - Vergleich 1989/2010

Gemeinde	Mitglieder 1989	Mitglieder 2010
Bielefeld	23	274
Bochum-Herne-Hatt.*	66	1.138
Dortmund	337	3.200
Gelsenkirchen	79	407
Hagen	38	293
Herford-Detmold	23	113
Minden	43	82
Münster	101	789
Paderborn	35	62
Recklinghausen	0	599
<b>Summe LV Westfalen</b>	<b>745</b>	<b>6.957</b>

\* Bochum-Herne-Hattingen





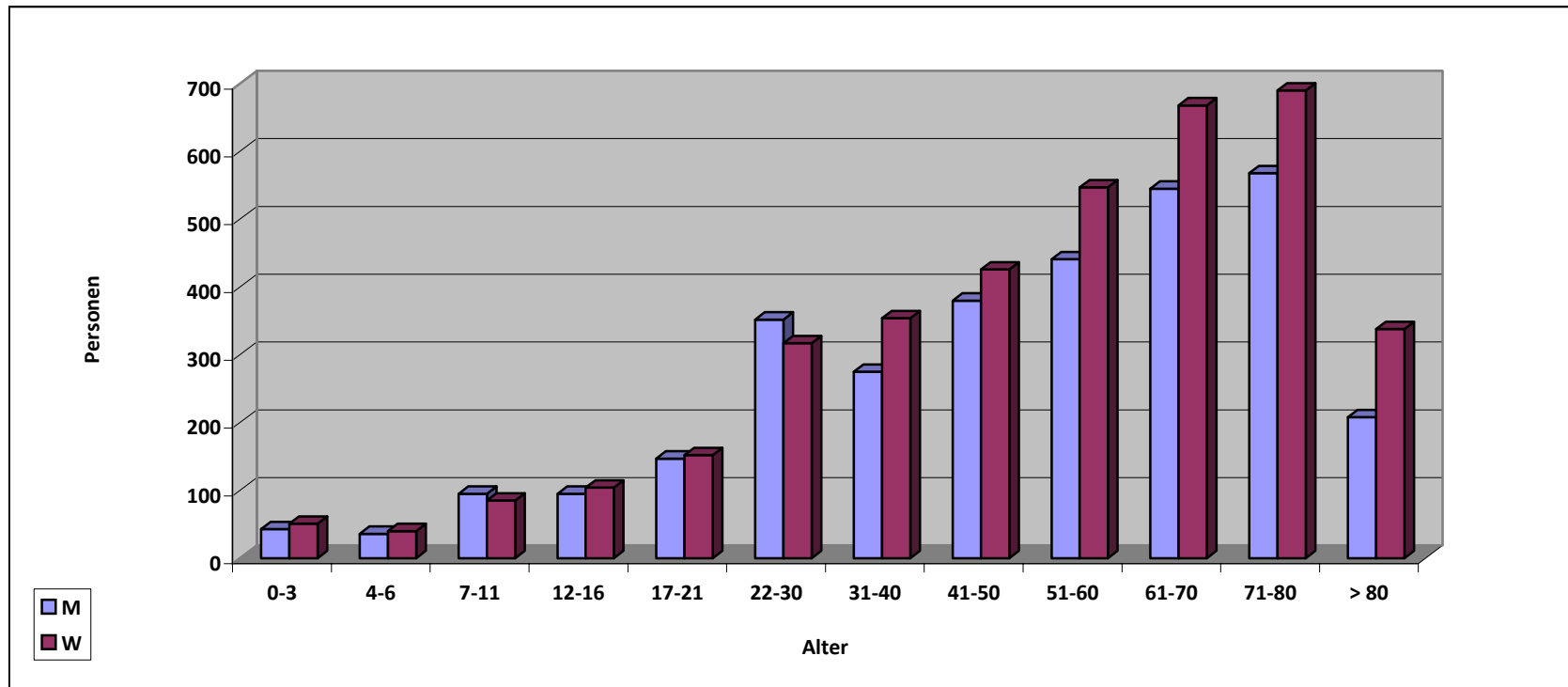
## Landesverband der Jüdischen Gemeinden von Westfalen: Altersgliederung 2010

Gemeinde	Mitglieder	0-3	4-6	7-11	12-16	17-21	22-30	31-40	41-50	51-60	61-70	71-80	> 80	
	M	121	8	5	5	7	11	9	13	10	16	18	15	4
	W	153	3	3	9	7	13	12	14	28	20	16	19	9
<b>Bielefeld</b>	<b>G</b>	<b>274</b>	<b>11</b>	<b>8</b>	<b>14</b>	<b>14</b>	<b>24</b>	<b>21</b>	<b>27</b>	<b>38</b>	<b>36</b>	<b>34</b>	<b>34</b>	<b>13</b>
	M	517	3	4	12	9	19	61	40	49	76	87	121	36
	W	621	8	5	11	9	18	61	45	62	96	109	130	67
<b>Bochum</b>	<b>G</b>	<b>1.138</b>	<b>11</b>	<b>9</b>	<b>23</b>	<b>18</b>	<b>37</b>	<b>122</b>	<b>85</b>	<b>111</b>	<b>172</b>	<b>196</b>	<b>251</b>	<b>103</b>
	M	1.461	10	6	28	30	59	161	116	177	203	262	298	111
	W	1.739	9	11	27	38	64	139	144	173	245	340	362	187
<b>Dortmund</b>	<b>G</b>	<b>3.200</b>	<b>19</b>	<b>17</b>	<b>55</b>	<b>68</b>	<b>123</b>	<b>300</b>	<b>260</b>	<b>350</b>	<b>448</b>	<b>602</b>	<b>660</b>	<b>298</b>
	M	181	2	2	7	5	5	14	13	30	19	40	34	10
	W	226	4	1	5	5	8	22	23	28	25	39	45	21
<b>Gelsenkirchen</b>	<b>G</b>	<b>407</b>	<b>6</b>	<b>3</b>	<b>12</b>	<b>10</b>	<b>13</b>	<b>36</b>	<b>36</b>	<b>58</b>	<b>44</b>	<b>79</b>	<b>79</b>	<b>31</b>
	M	130	2	0	6	3	6	11	10	17	13	22	29	11
	W	163	4	2	1	9	10	5	15	17	20	38	25	17
<b>Hagen</b>	<b>G</b>	<b>293</b>	<b>6</b>	<b>2</b>	<b>7</b>	<b>12</b>	<b>16</b>	<b>16</b>	<b>25</b>	<b>34</b>	<b>33</b>	<b>60</b>	<b>54</b>	<b>28</b>
	M	57	0	1	5	1	2	5	3	6	11	15	6	2
	W	56	0	1	1	1	3	8	4	6	12	9	6	5
<b>Herford-Detm.</b>	<b>G</b>	<b>113</b>	<b>0</b>	<b>2</b>	<b>6</b>	<b>2</b>	<b>5</b>	<b>13</b>	<b>7</b>	<b>12</b>	<b>23</b>	<b>24</b>	<b>12</b>	<b>7</b>
	M	40	1	0	1	2	4	1	4	8	5	8	1	5
	W	42	2	2	1	0	3	0	9	4	6	7	7	1
<b>Minden</b>	<b>G</b>	<b>82</b>	<b>3</b>	<b>2</b>	<b>2</b>	<b>2</b>	<b>7</b>	<b>1</b>	<b>13</b>	<b>12</b>	<b>11</b>	<b>15</b>	<b>8</b>	<b>6</b>
	M	371	17	14	18	26	27	44	50	54	54	51	16	0
	W	418	19	11	23	25	16	43	72	58	69	66	16	0
<b>Münster</b>	<b>G</b>	<b>789</b>	<b>36</b>	<b>25</b>	<b>41</b>	<b>51</b>	<b>43</b>	<b>87</b>	<b>122</b>	<b>112</b>	<b>123</b>	<b>117</b>	<b>32</b>	<b>0</b>
	M	27	0	0	0	1	2	2	0	2	6	4	4	6
	W	35	0	0	0	1	2	2	3	4	4	8	6	5
<b>Paderborn</b>	<b>G</b>	<b>62</b>	<b>0</b>	<b>0</b>	<b>0</b>	<b>2</b>	<b>4</b>	<b>4</b>	<b>3</b>	<b>6</b>	<b>10</b>	<b>12</b>	<b>10</b>	<b>11</b>
	M	280	0	4	13	11	12	44	26	27	38	38	44	23
	W	319	2	4	7	9	15	25	25	46	50	36	74	26
<b>Recklinghausen</b>	<b>G</b>	<b>599</b>	<b>2</b>	<b>8</b>	<b>20</b>	<b>20</b>	<b>27</b>	<b>69</b>	<b>51</b>	<b>73</b>	<b>88</b>	<b>74</b>	<b>118</b>	<b>49</b>



## Landesverband der Jüdischen Gemeinden von Westfalen: Altersgliederung 2010

Landesverband	Mitglieder	0-3	4-6	7-11	12-16	17-21	22-30	31-40	41-50	51-60	61-70	71-80	> 80
M	3.185	43	36	95	95	147	352	275	380	441	545	568	208
W	3.772	51	40	85	104	152	317	354	426	547	668	690	338
<b>Westfalen</b>	<b>G</b>	<b>6.957</b>	<b>94</b>	<b>76</b>	<b>180</b>	<b>299</b>	<b>669</b>	<b>629</b>	<b>806</b>	<b>988</b>	<b>1.213</b>	<b>1258</b>	<b>546</b>



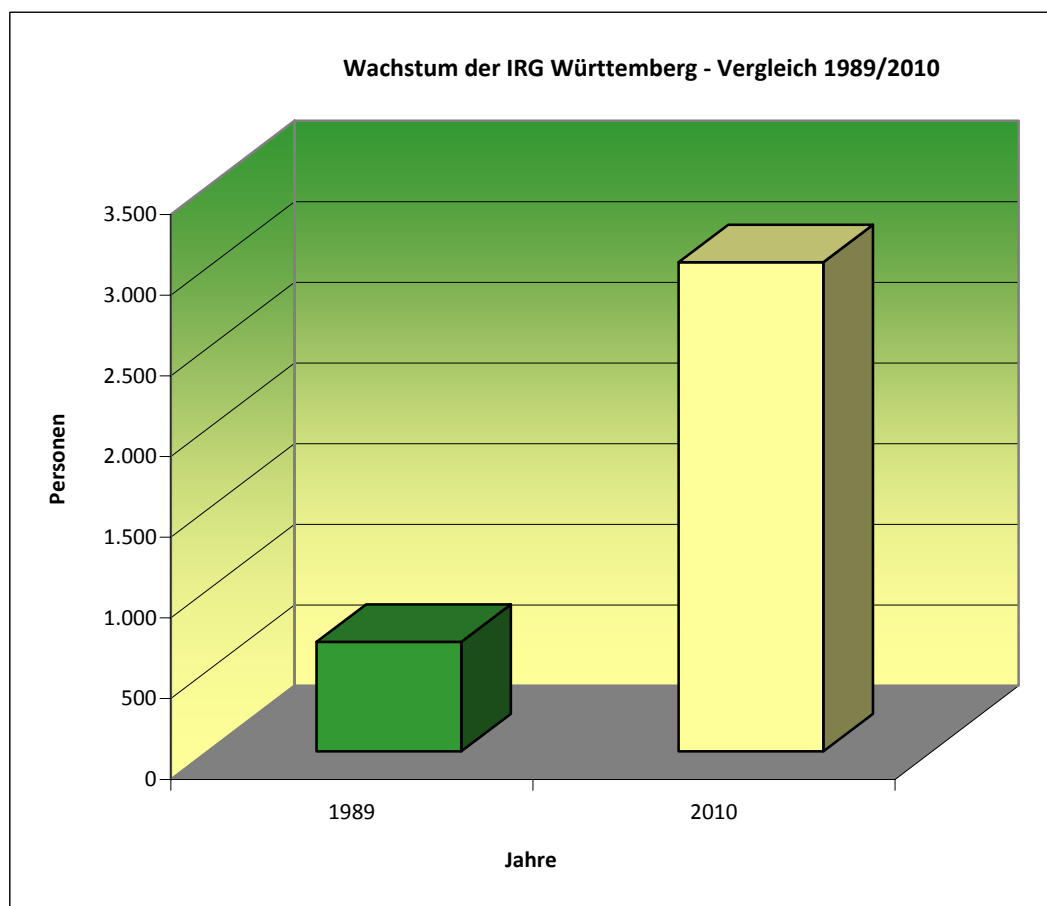
M: männlich, W: weiblich



## Israelitische Religionsgemeinschaft Württemberg (Stuttgart/Region)

### Wachstum - Vergleich 1989/2010

IRG Württemberg	Mitglieder 1989	Mitglieder 2010
	677	3.030

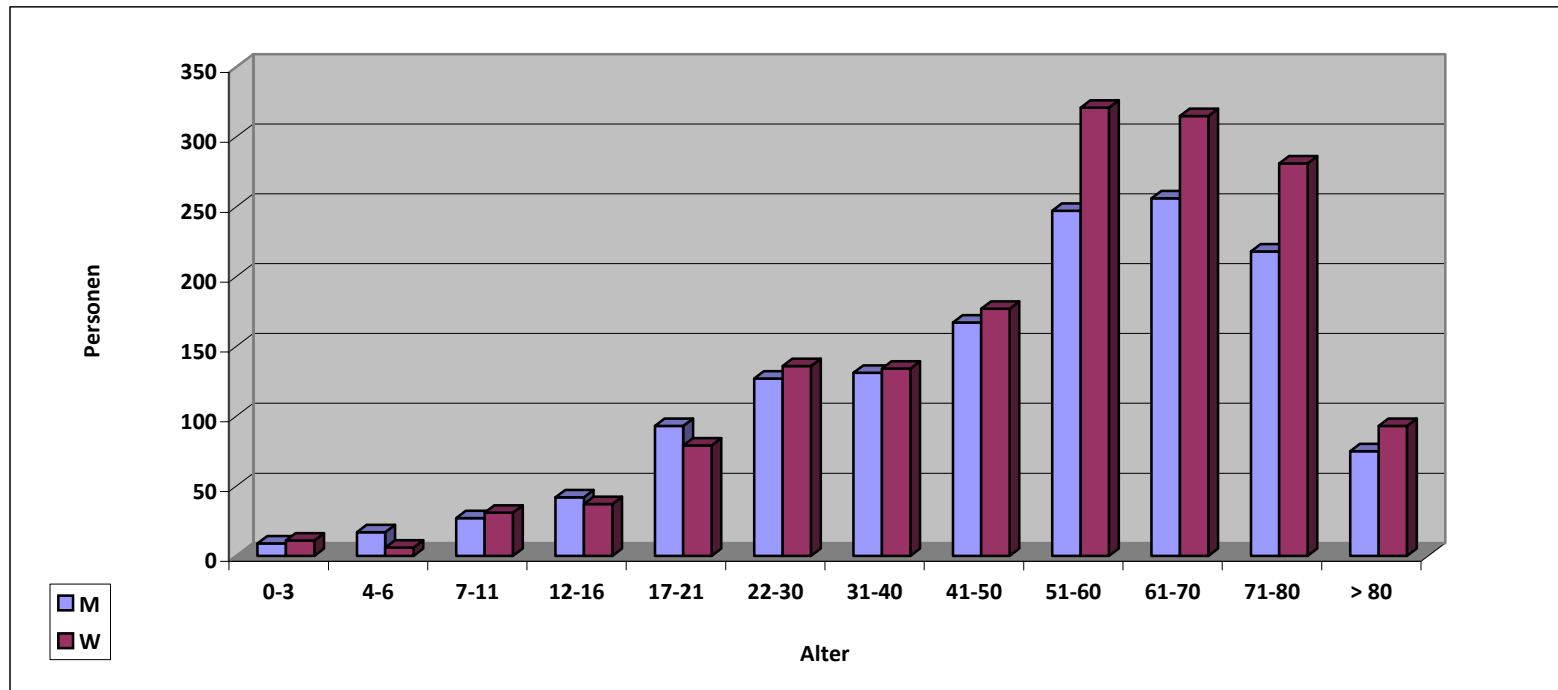






## Israelitische Religionsgemeinschaft Württemberg (Stuttgart/Region) Altersgliederung 2010

Landesverband	Mitglieder	0-3	4-6	7-11	12-16	17-21	22-30	31-40	41-50	51-60	61-70	71-80	> 80
M	1.409	9	17	27	42	93	127	131	167	247	256	218	75
W	1.621	11	6	31	37	79	136	134	177	321	315	281	93
<b>Württemberg</b>	<b>G</b>	<b>3.030</b>	<b>20</b>	<b>23</b>	<b>58</b>	<b>172</b>	<b>263</b>	<b>265</b>	<b>344</b>	<b>568</b>	<b>571</b>	<b>499</b>	<b>168</b>



M: männlich, W: weiblich